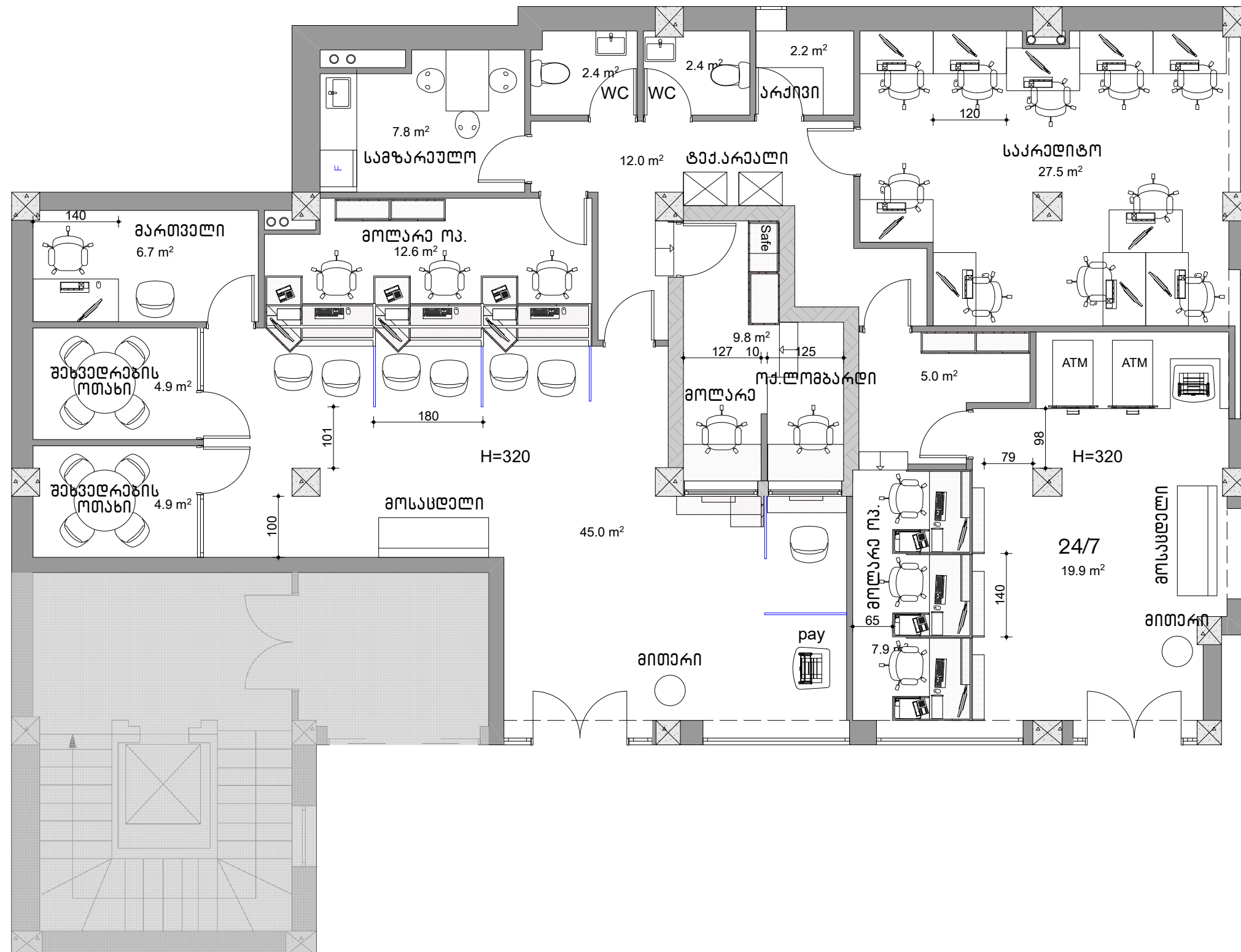


LIBERTY

ქ. თბილისი მურმან ლეგანძის N19 ში
მდებარე პირველი სართულის "ლიბერთი ბანკის"
ინტერიერის პროექტი

ზონირება

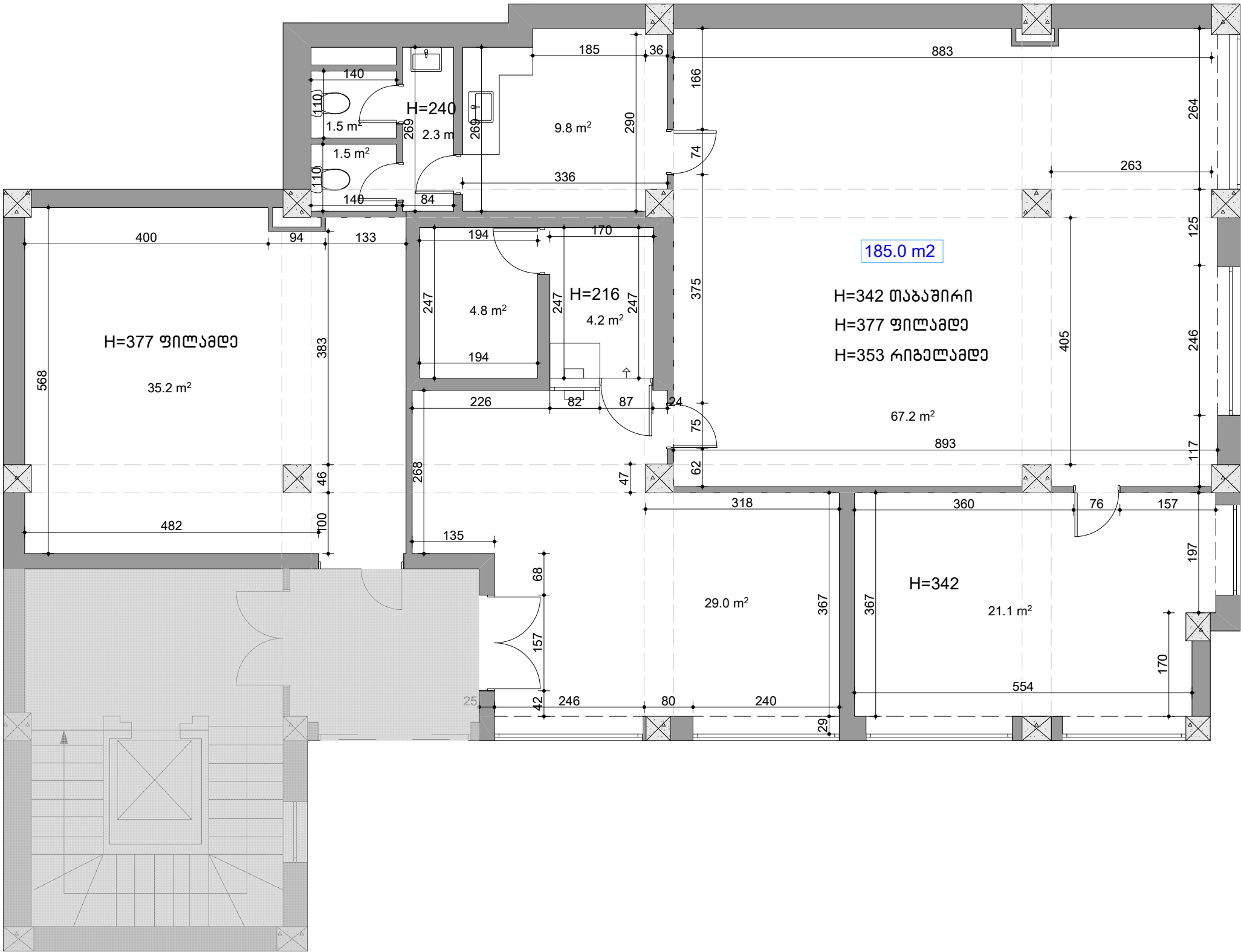
საერთო ფართი; 185.0 მ²



ფურცელი	თბილისი 2021	
A 3		

არსებული გეგმა

საერთო ფართი; 185.0 მ²

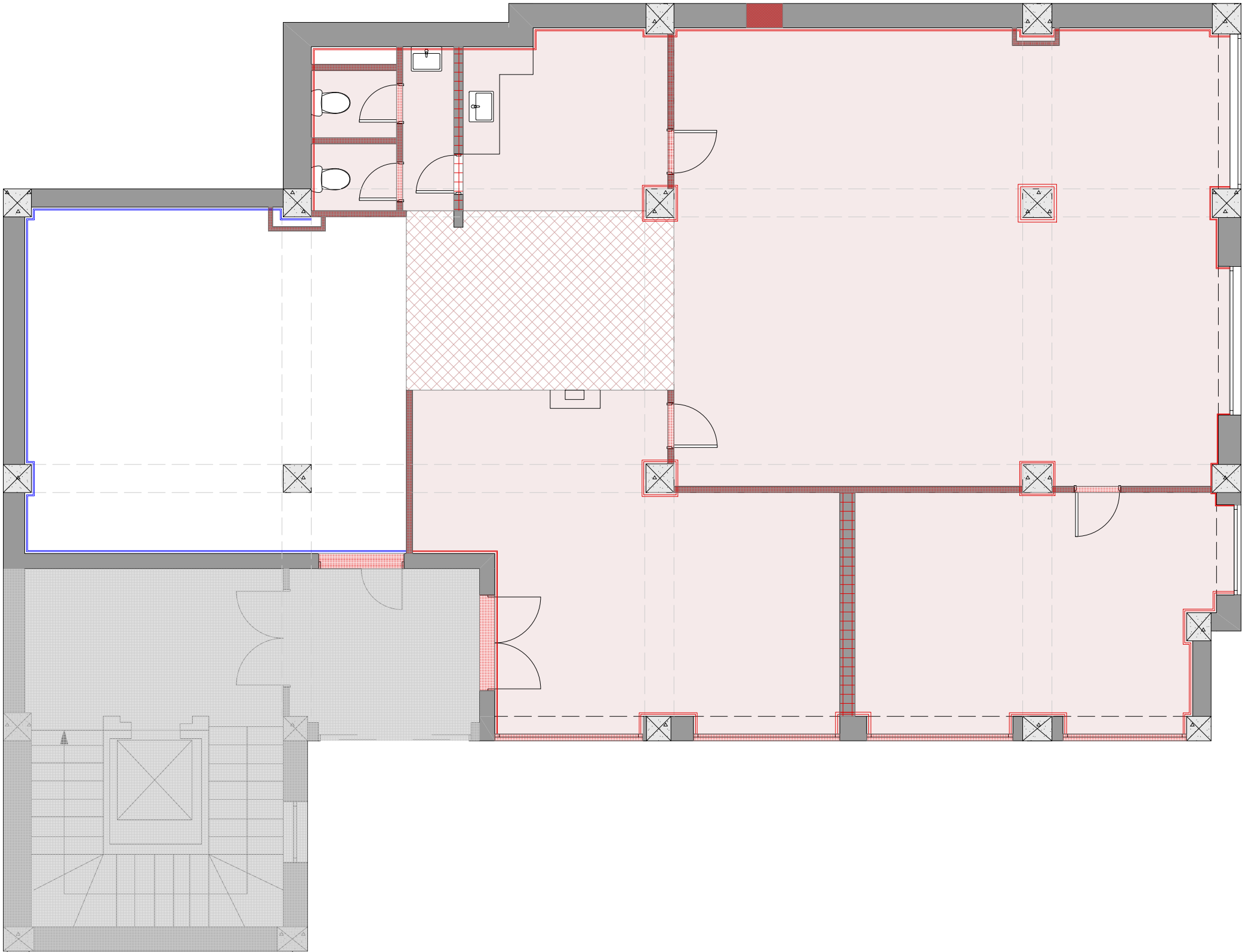


ფურცელი		თბილისი 2021	
A 3			

Architectural floor plan of a building. The plan shows a kitchen area with a sink and stove, a bathroom with a toilet and bathtub, and several living and dining areas. A red dashed line outlines a specific area, and a blue dashed line outlines another. A red cross-section symbol is visible in the top right corner.

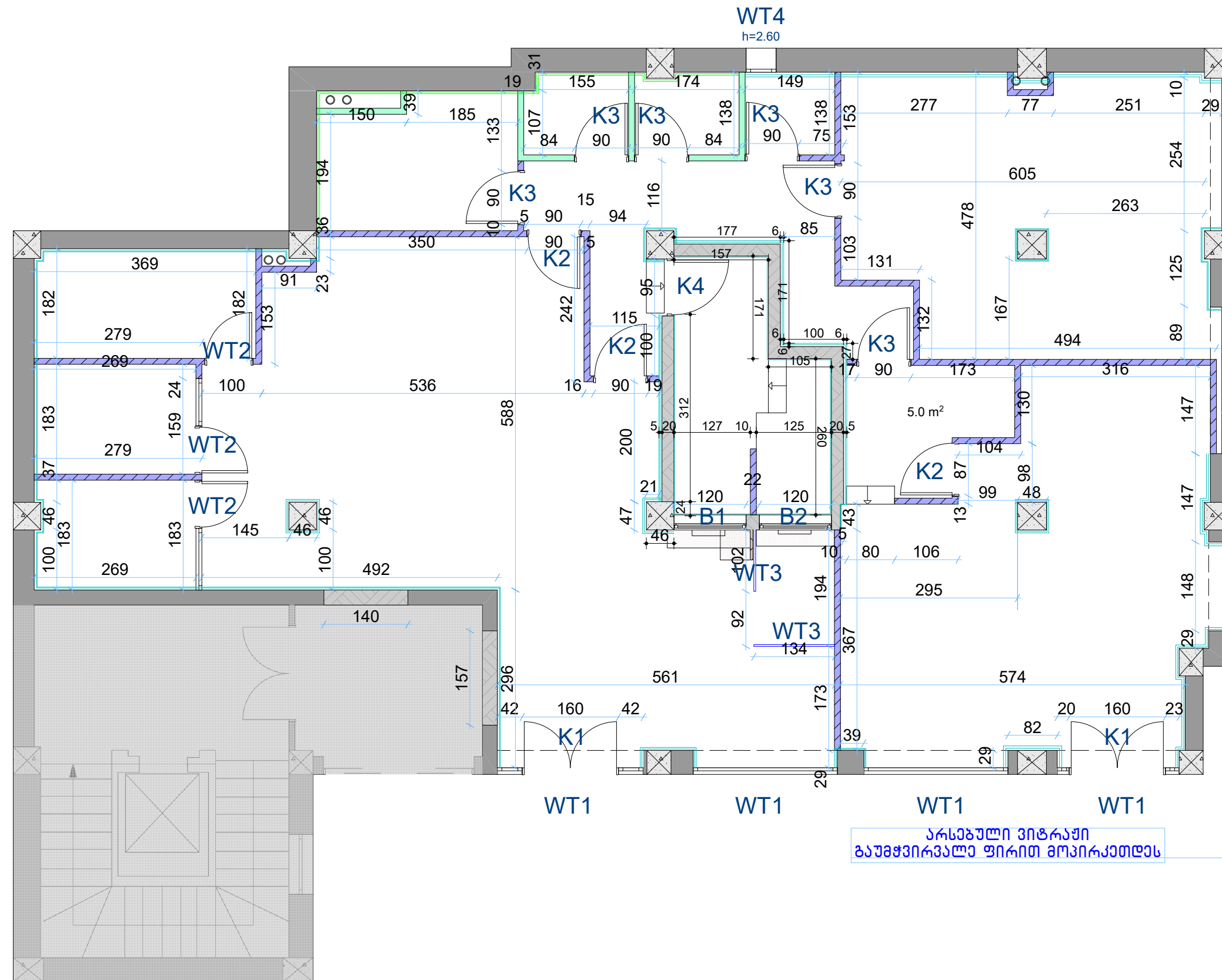
ფორმატი	თბილისი 2021																			
A 3																				
<p> - ნატაჰის დამონტაჟი საფართან ერთად საშირონებისაგზარ-172.0კვ.მ</p> <p> - არმოცრეპული რაინა ბეტონის ნატაჰის დამონტაჟი 15-25სმ -9.0 კვ.მ</p> <p> - აოლუვის დამონტაჟი -9.0 კვ.მ</p> <p> - თაბაშირ მუყაოს ტიხრის დამონტაჟი - 92.0 კვ.მ</p> <p> - ქედლის თაბაშირ მუყაოს ფილის დამონტაჟი - 155.0 კვ.მ</p> <p> - ქედლიდან ბაჰის ჩამოყრა ქედლის პირაგდ (საშირონებისაგზარ) - 67.0 კვ.მ</p> <p> - აბურის წყობის 20-30სმ ქედლის დამონტაჟი -30.0 კვ.მ</p> <p> - არმოცრეპული რაინა ბეტონის ქედლის დამონტაჟი 20-35სმ -47.0 კვ.მ</p> <p> - ქედლის ქარაიმქული ფილის დამონტაჟი -20.0 კვ.მ</p> <p> - ჯავახნის შინის დამონტაჟი -1 ს</p> <p> - ხონჩის დამონტაჟი -1 ს</p> <p> - ქარის დამონტაჟი - 8</p> <p> - მანტარალური ქარის დამონტაჟი-2ს</p> <p> - ბარა ვიტარუნის დამონტაჟი ერთად-35.0კვ.მ</p> <p> - საპროექტო ქარებების ძირზე არსებული ბარა ქვაფენილის დამონტაჟი - 3.0კვ.მ</p> <p> - უნიტაჰის დამონტაჟი - 2ს</p> <p> - ხელსაბანის დამონტაჟი - 1ს</p>																				
პირობითი აღწერვები																				
შენიშვნები																				
1. ნახაზზე ზომევი მოცუბული სანტიმეტრებში;																				
<p>შენიშვნები:</p> <table border="1"> <thead> <tr> <th>პრაბტორი</th><th>ბ. ანჭაუარშიძე</th><th></th></tr> </thead> <tbody> <tr> <td>დაბეშება</td><td>ბ. ანჭაუარშიძე</td><td></td></tr> <tr> <td></td><td></td><td></td></tr> <tr> <td></td><td></td><td></td></tr> </tbody> </table> <div style="text-align: center; font-size: 2em; font-weight: bold;">LIBERTY</div> <p style="text-align: center;">არქიტექტურული ნანილი</p> <p>ნაბაზი:</p> <table border="1"> <thead> <tr> <th>სტადია</th><th>მაშტაბი</th><th>ფურას</th></tr> </thead> <tbody> <tr> <td>მუშა პროექტი</td><td>1:75</td><td></td></tr> </tbody> </table>			პრაბტორი	ბ. ანჭაუარშიძე		დაბეშება	ბ. ანჭაუარშიძე								სტადია	მაშტაბი	ფურას	მუშა პროექტი	1:75	
პრაბტორი	ბ. ანჭაუარშიძე																			
დაბეშება	ბ. ანჭაუარშიძე																			
სტადია	მაშტაბი	ფურას																		
მუშა პროექტი	1:75																			

დამონტაჟი ჭერის



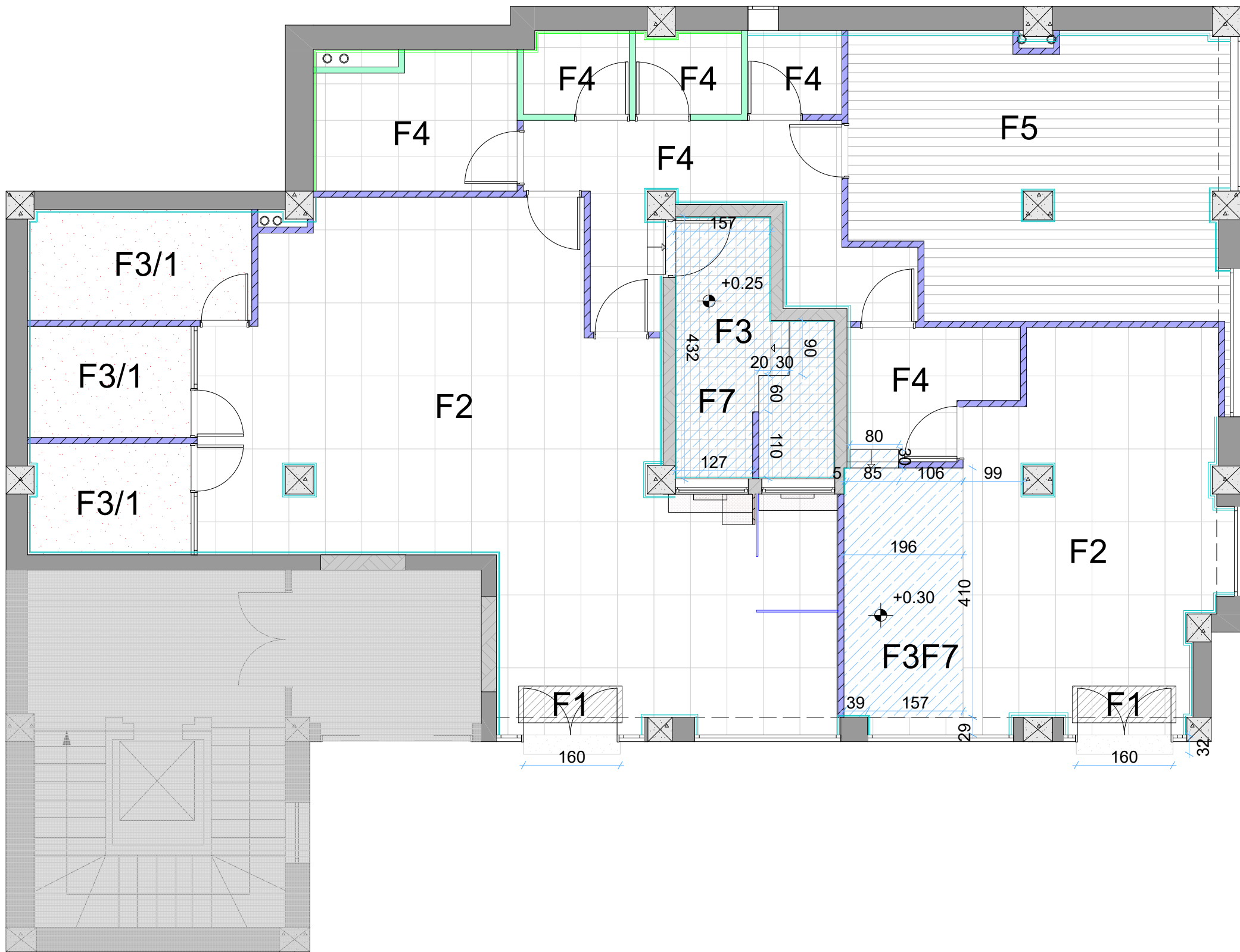
ფურცელი		თბილისი 2021	
A 3			
<div><div></div>-თავაშირ მუხარამ შაქიძის ჭერის დამონტაჟი-152.0კვ.მ</div> <div><div></div>-არმირებული რკინა ბეტონის ჭერის დამონტაჟი 15-25სმ -14.0 კვ.მ</div> <div><div></div>-არსებული საკონსტრუქციო არხების დამონტაჟი -185.0 კვ.მ</div>			

კედლების და ტიხრების მოწყობის გეგმა



ფურცელი A 3	თბილისი 2021	
<div>-საპროექტო კედელი-145.5კვ.მ (თახავირ-მუყაროს ტინარი)</div> <div>-საპროექტო კედელი-29.5კვ.მ (ნესტ ბამძლე თახავირ-მუყაროს ტინარი)</div> <div>-საპროექტო კედელი-265.0კვ.მ (თახავირ-მუყაროს ფილა)</div> <div>-საპროექტო კედელი-32.5კვ.მ (ნესტ ბამძლე თახავირ- მუყაროს ფილა)</div> <div>-ბლოქის კედელი კედელი 20სმ-55.8კვ.მ</div> <div>-ბლოქის კედელი კედელი 10სმ-2.5კვ.მ</div> <div>-არმოწერული კედლის მოწყობა ბიჭი 15X15 არმატურა12-41.3კვ.მ</div> <div>-სალაროს კედელზე არმოწერული სატყლის მოწყობა 15X15 ზე -14.2გრძ.</div> <div>-ხორციის მონეტები - 2</div>		
პირობითი აღნიშვნები		
შენიშვნები		
1. ნახევრე ჯომები მოყვანილია სანტიმეტრებში;		
მიღებული:		
პრაქტიკური	გ. ანჟაფარიძე	
დამამზადებელი	გ. ანჟაფარიძე	
<div>LIBERTY</div>		
არქიტექტურული ნაწილი		
შასხვი:		
სტალი	მამუბი	ფურც
შუა პროექტი	1:75	

ნატაჟის გეგმა



ფორმატი	თბილისი 2021
A3	
F1	-შესასვლელი ბარბერის საფარი(ფეს სანახევარი)-2.2 კვ.მ
F2	-ქარამო ბრანტის ფილა 120X60 -86.0კვ.მ
F3	-ვინილის ნატაჟი -19.2კვ.მ
F3/1	-რბილი ნატაჟი (ტიპი 1) - 17.5კვ.მ
F4	-ქარამო ბრანტის ფილა 60X60-34.5 კვ.მ
F5	-ლამინირებული პარკეტის ნატაჟი -30.0 კვ.მ
F6	-არმირებული ნატაჟის მოწყობა გიგით 15X15 ზმ -10.0 კვ.მ
F7	-პოლიეთილის მოწყობა -15.0 კვ.მ
F8	-დაბრუნებადული ბაზალტის ქვის დაბეჭა - 3.0 კვ.მ
F9	-ნატაჟის მოწყობა სანახევარი 5-მსმ - 180.0კვ.მ
P7	-პლენტის(თეთრი) -161.5 ბრძ.მ
	-საფეხურის მოწყობა -1მ

პროექტით აღნიშვნილი

შენიშვნები

1. ნახაზზე ზომები მოყვანილია სანტიმეტრებში;

პროექტორი	ბ. ანდრეასიძე
დამამუშავებელი	ბ. ანდრეასიძე

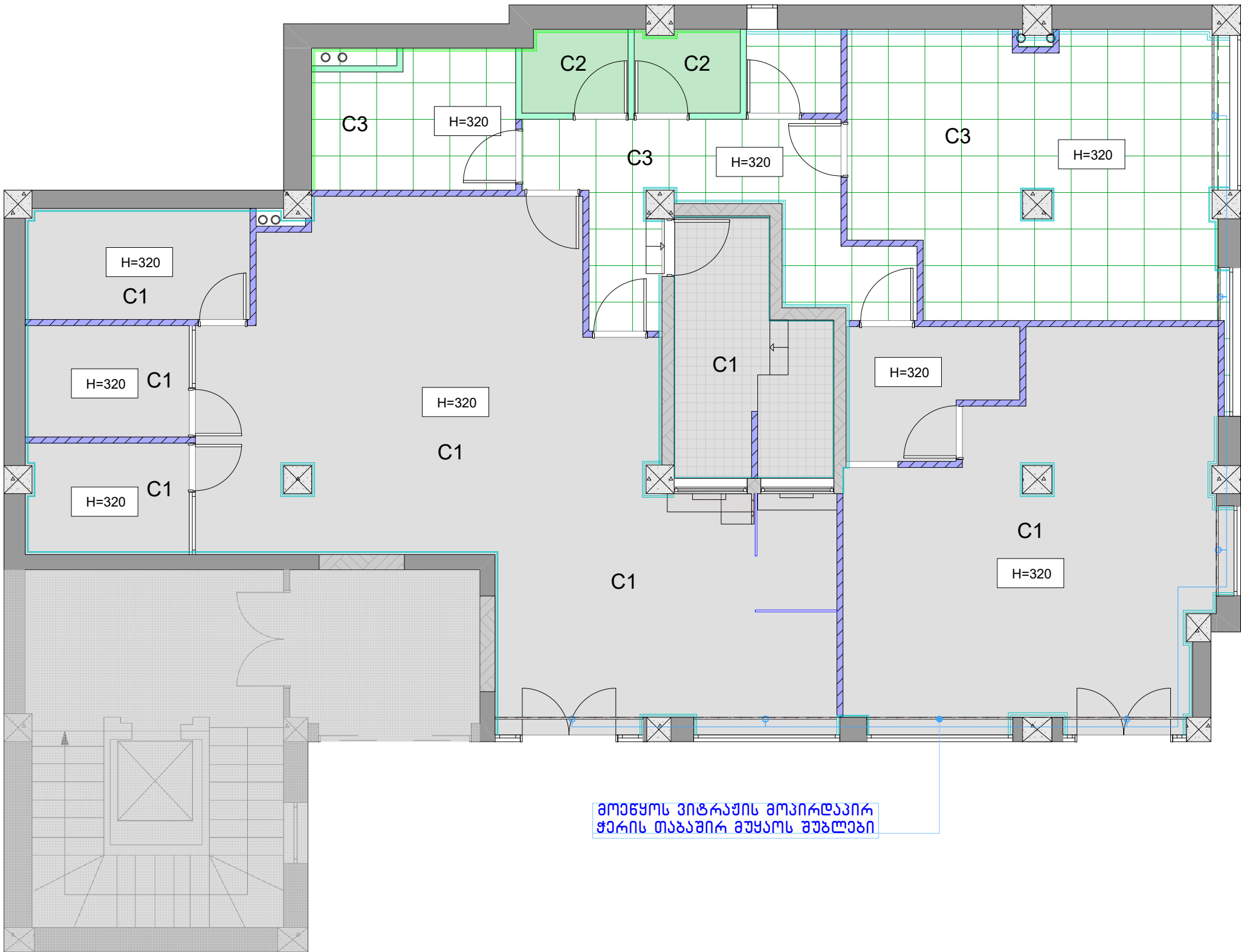
LIBERTY

არქიტექტურული ნახაზი





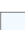
ნახაზი

სტადია	მასშტაბი	ფურცელი
მუშა პროექტი	1:75	

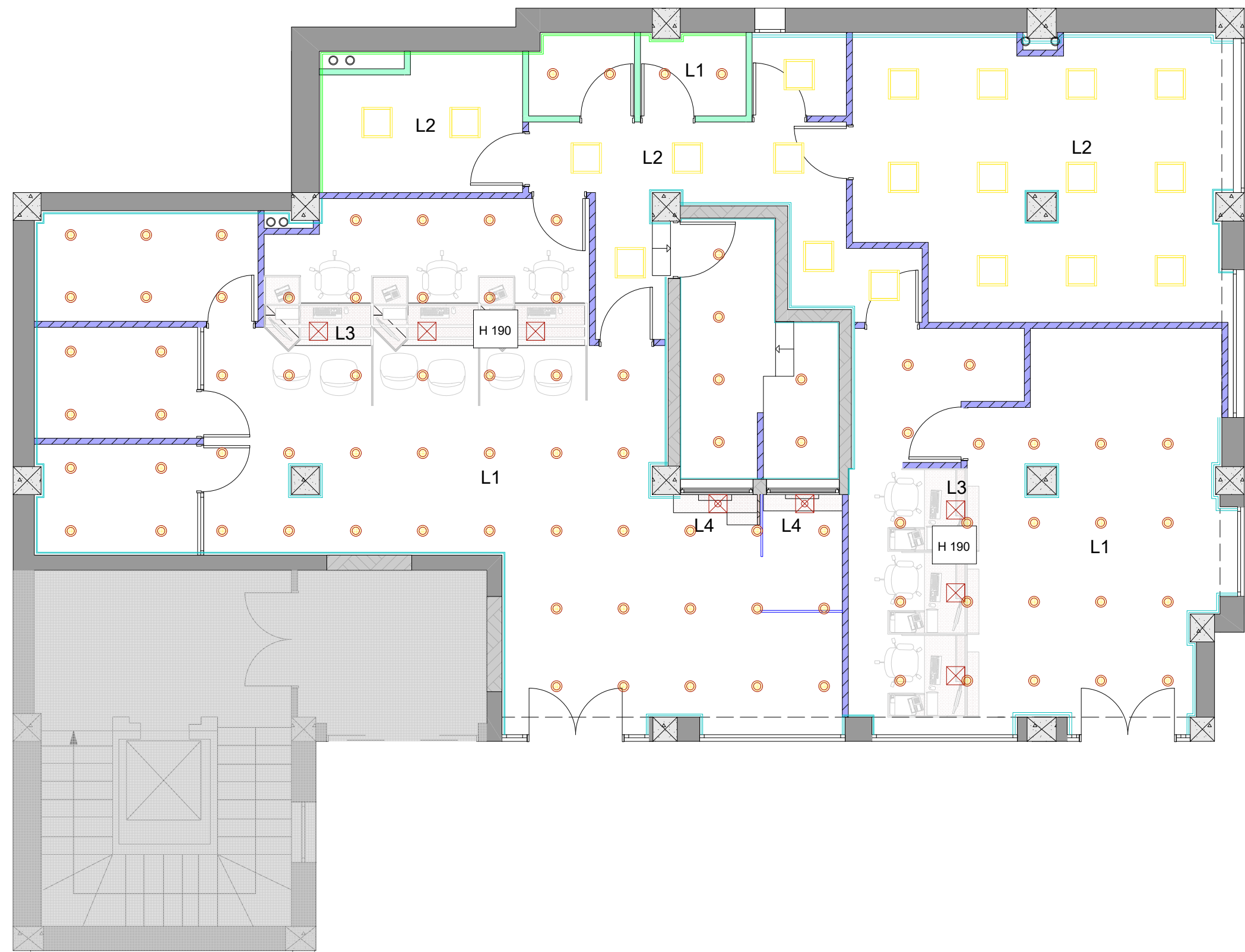
ჭერის გეგმა







მოწყობის ვიტრუვის მოპირდაპირი
ჭერის თაბაშირ მუყაოს შუბლბი

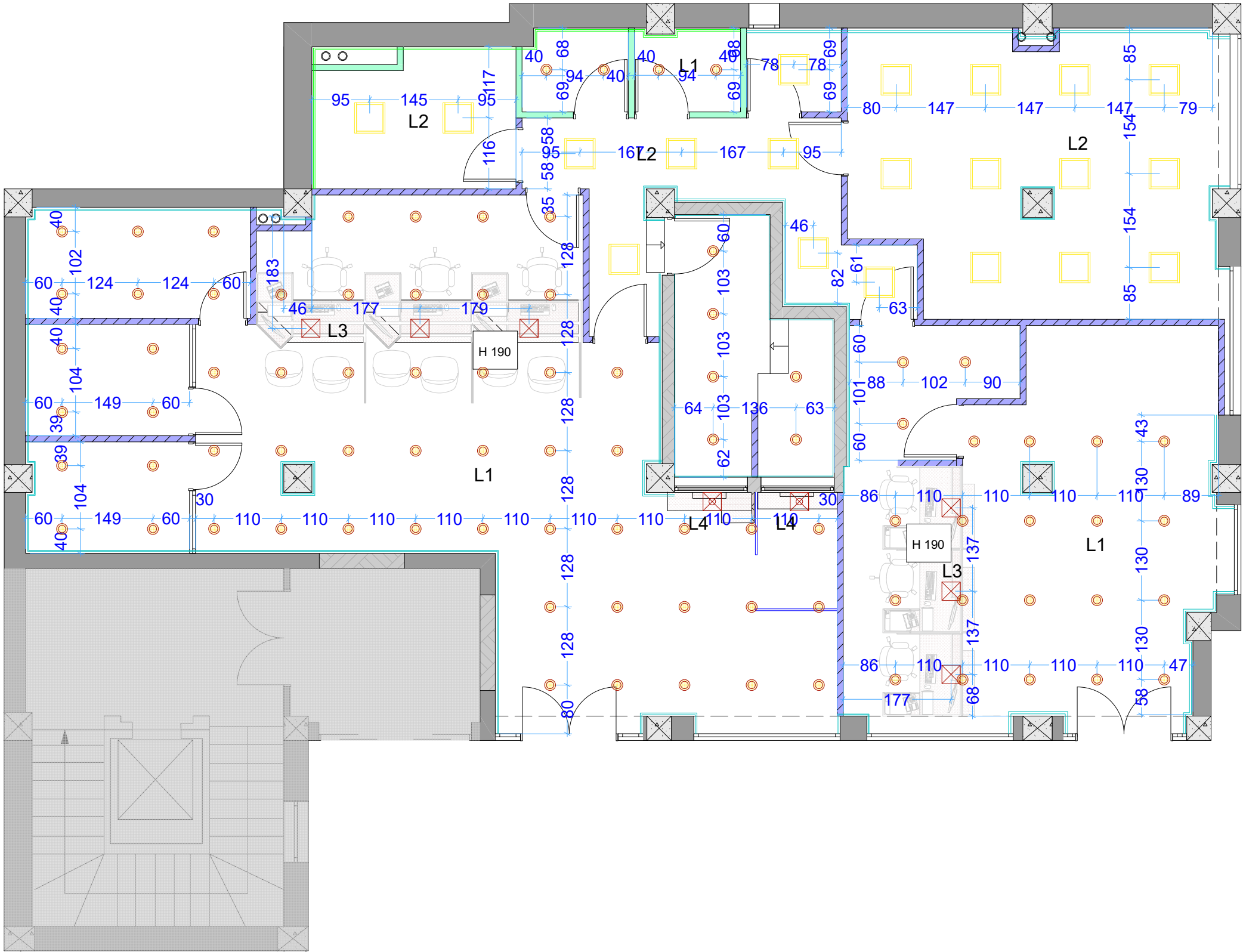
ფორმატი		თბილისი 2021	
A3			
C1		-თაბაშირ-მუყაოს შუბილული ჭერი-132.0კვ.მ	
C2		-თაბაშირ-მუყაოს შუბილული ჭერი წესტ ბამბლ-5.0კვ.მ	
C3		-ამსტრონის შუბილული ჭერი-52.0კვ.მ	
		-არმირებული ჭერის მოწყობა ბიჭით 15X15 ზე -10.0 კვ.მ	
		-თაბაშირ მუყაოს ჭერის ღებვა Ral9010-137.0კვ.მ	
პროექტით აღნიშვნები			
შენიშვნები			
1. ნახაზზე ზომები მოცემულია სანტიმეტრებში;			
შენიშვნები:			
პროექტორი	ბ. ანჯაფარიძე		
დამამუშავ	ბ. ანჯაფარიძე		
LIBERTY			
არქიტექტურული ნაწილი			
ნახაზი:			
სტადია	მასშტაბი	ფურც	
მუშა პროექტი	1:75		





სანათების გეგმა



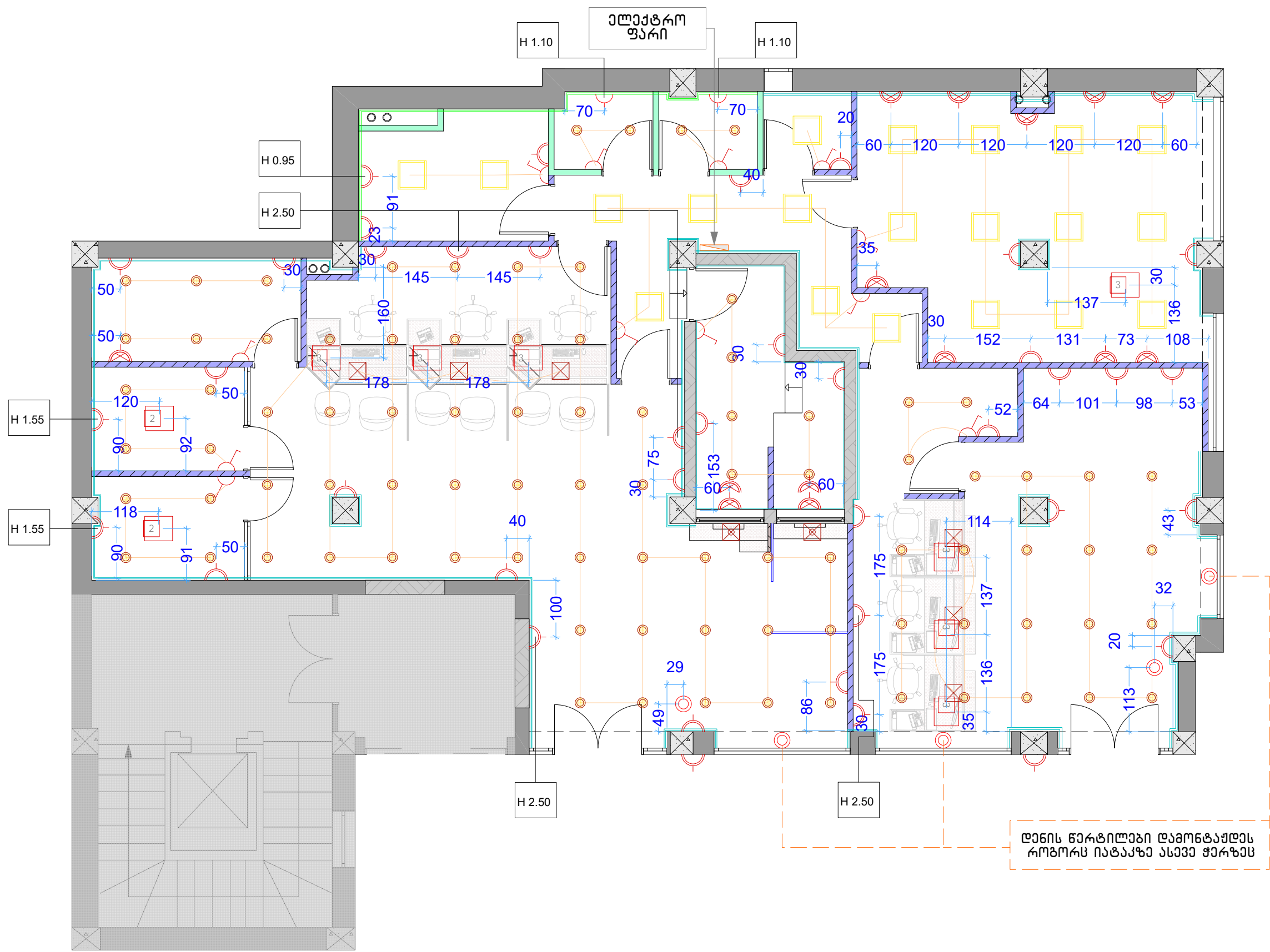
ფურცალი A 3		თბილისი 2021	
L1		-ნერტილოვანი საათი - 89	
L2		-ნერტილოვანი საათი - 20	
L3		-ჩამოსაკიდი საათი მულ.ოპ- 6	
L4		-კედელზე დასამონტაჟებალი საათი სალ.-2	
პროექტით აღნიშნული			
შენიშვნები			
1. ნახაზზე ზომები მოცემულია სანტიმეტრებში;			

სანათების განაწილების გეგმა



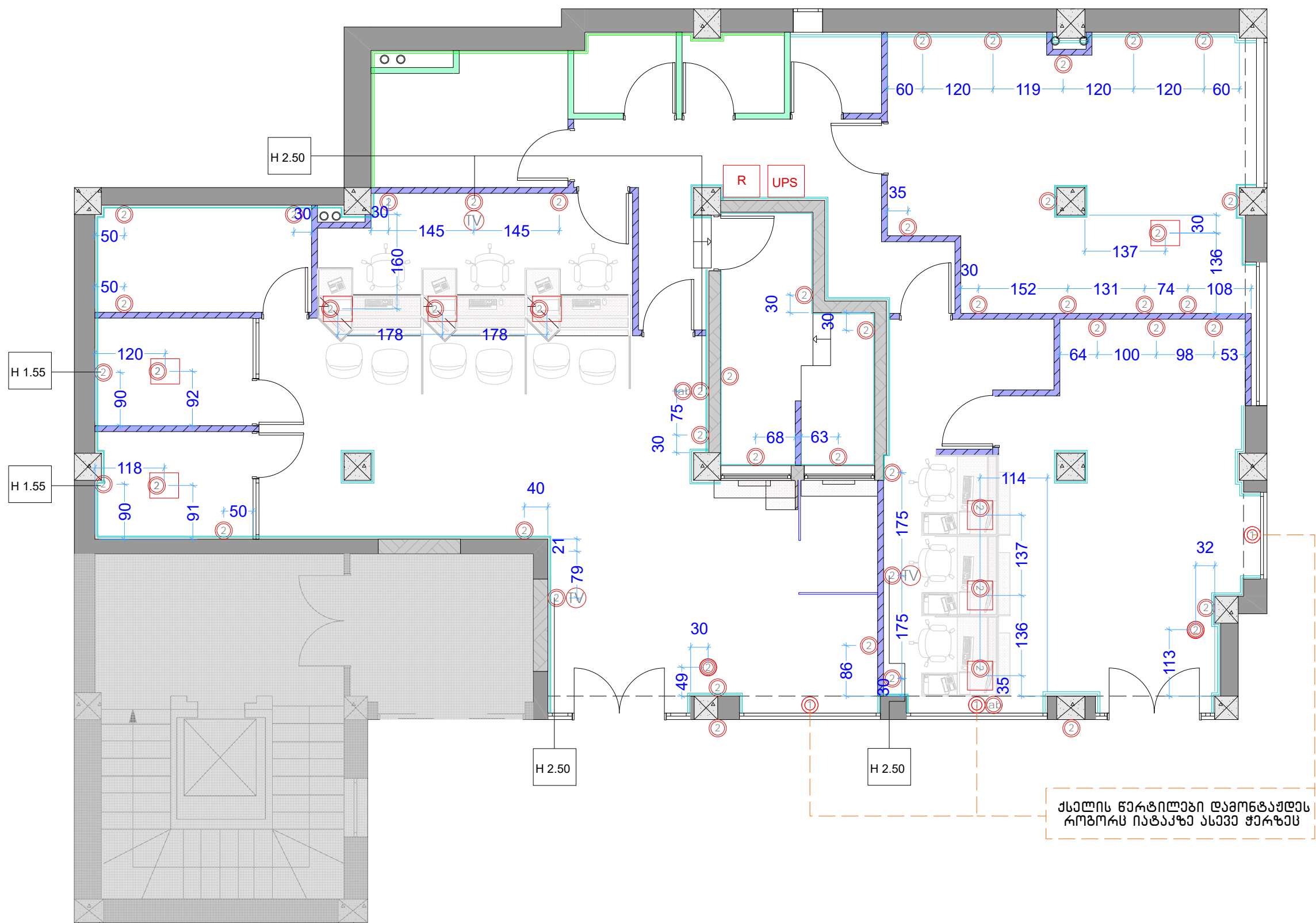
ფურცელი		თბილისი 2021	
A 3			
L1		-წარმომადგენელი საათი - 89	
L2		-წარმომადგენელი საათი - 20	
L3		-ჩამოსაკიდი საათი მოქ.მპ- 6	
L4		-კედელზე დასაშვებად საათი სპლ.-2	
პროექტით აღნიშნული			
შენიშვნები			
1. ნახაზზე ზომები მოცემულია სანტიმეტრებში;			
შენიშვნები:			
პროექტორი	ბ. ანგარიშები		
დაამუშავა	ბ. ანგარიშები		
<div>LIBERTY</div>			
არქიტექტურული ნახაზი			
ნახაზი:			
სტადია	მასშტაბი	ფურცელი	
მუშა პროექტი	1:75		

სანათების ელქ. განაწილება



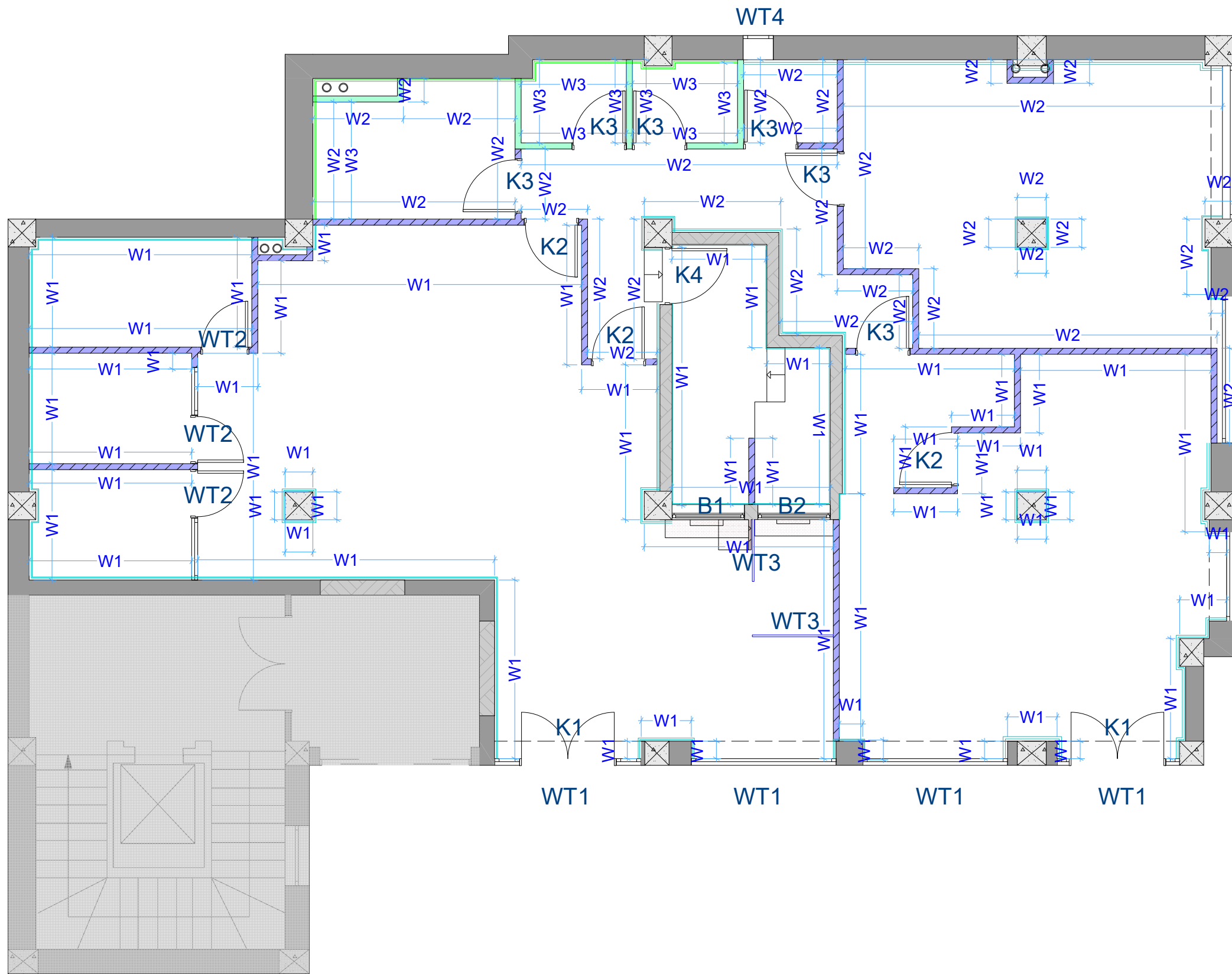
ფურცელი A3	თარიღი 2021	
<div><div></div><div>-ელქ. ფარი</div></div> <div><div></div><div>-ერთპოლარული ჩანთის -11</div></div> <div><div></div><div>-როგორც (ერთიანი)-2</div></div> <div><div></div><div>-როგორც (ორიანი)-39</div></div> <div><div></div><div>-როგორც (სამიანი)-14</div></div> <div><div></div><div>-ნათაკის ზომა (სამიანი)-7</div></div> <div><div></div><div>-ნათაკის ზომა (ორიანი)-2</div></div> <div><div></div><div>-ღენის წერტილი ნათაკი-8</div></div>		
პროექტის აღნიშვნები		
შენიშვნები		
1. ნახაზზე ზოგადი მოსაზრება სანათების განლაგების შესახებ;		
შენიშვნები:		
პროექტი	გ. ანგარიში	
დამამუშავებელი	გ. ანგარიში	
LIBERTY		
არქიტექტურული ნახაზი		
სტადია	მასშტაბი	ფურცელი
მუშა პროექტი	1:75	

BOX-ბის და ქსელების განაწილება



ფურცელი A3		თბილისი 2021	
<div><div></div> იატაკის ღერის და კომუნიკაციების გოქსი (შიდა კაბელები გადის იატაკის ქვეშ)-9</div> <div><div>1</div> ქსელი (კედლის დაკომუნიკაციების გოქსი) -100</div> <div><div><div></div></div> ქსელი წერტილი იატაკში ჭარხი-10</div> <div><div>TV</div> TELEVISION-3</div> <div><div>ab</div> სავალტო ტაბლო -2</div> <div><div>R</div> -რეკი</div>			
პროექტით აღნიშნული			
</			

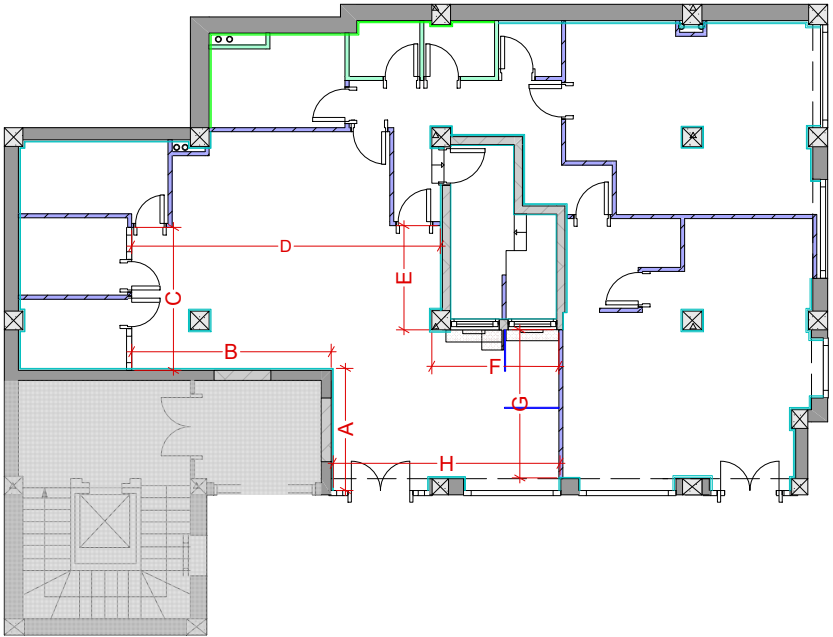
ქედლების მოპიკეთება გეგმა



ფურცელი		თბილისი 2021	
A 3			
W1-მაღალი ხარისხის გლუვი საღებავი (თეთრი) - 348.0კვ.მ			
W2- გლუვი საღებავი Ral9010 - 212.0 კვ.მ			
W3- კერამიკული ფილა(WC)- 39.0კვ.მ			
პირობითი აღნიშვნები			
შენიშვნები			
1. ნახაზზე ზომები მოყვანილია სანტიმეტრებში;			
მისამართი:			
პრ.პეტროვი	ბ. ანჯაფარიძე		
დაამუშავა	ბ. ანჯაფარიძე		
LIBERTY			
არქიტექტურული ნახილი			
ნახაზი			
სტადია	მასშტაბი	ფურც	
მუშა პროექტი	1:75		

კედლის განშლები

ღარბაზი 1

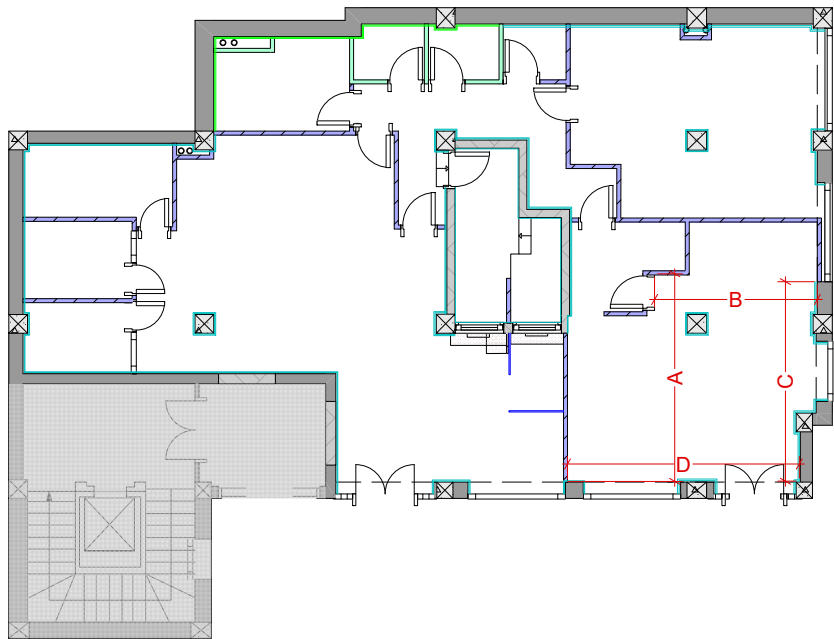
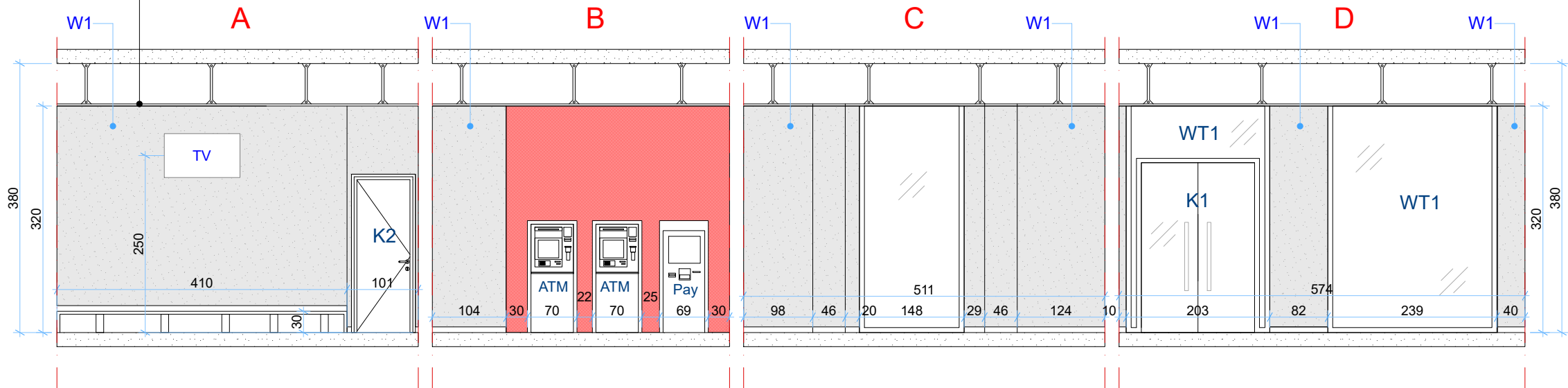


ფორმატი		თბილისი 2021			
A 3					
W1-მაღალი ხარისხის გლუვი საღებავი (თეთრი) - 347.0კვ.მ					
W2- გლუვი საღებავი Ral9010 - 212.0 კვ.მ					
W3- კერამიკული ფილა(WC)- 39.0კვ.მ					
პირობითი აღნიშვნები					
შენიშვნები					
1. ნახაზზე ზომები მოცემულია სანტიმეტრებში;					
შენიშვნები					
შისაზარტო:					

ქედლის განვლები

ღარბაზი 2

შეკიდული ჭერი



ფორმატი	თბილისი 2021	
A 3		
W1-მაღალი ხარისხის გლუვი საღებავი (თეთრი) – 347.0კვ.მ		
W2- გლუვი საღებავი Ral9010 – 212.0 კვ.მ		
W3- კერამიკული ფილა(WC)- 39.0კვ.მ		

