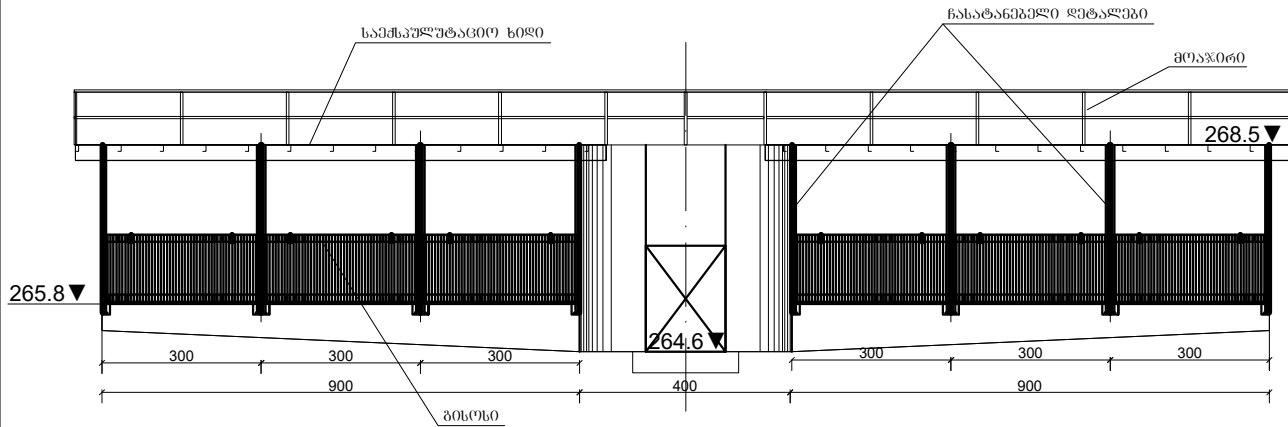
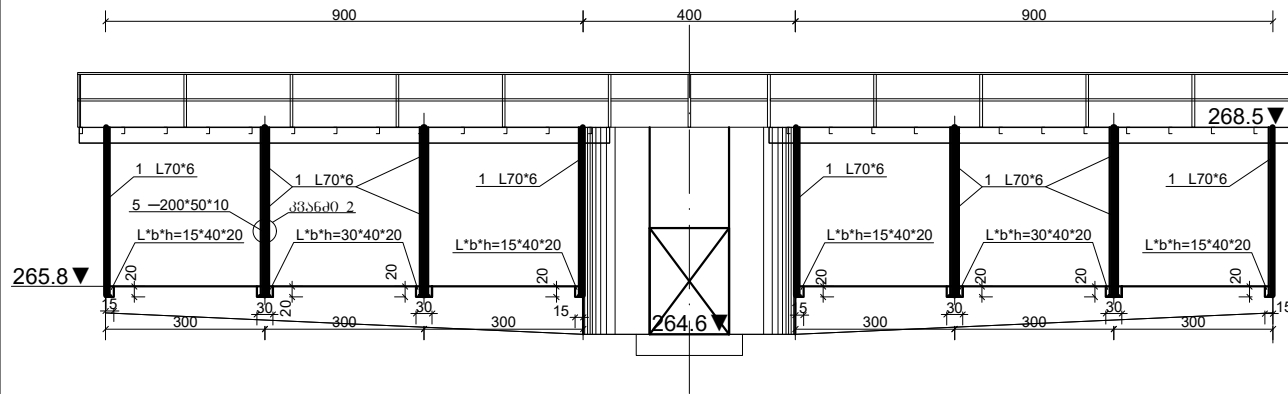


წყალმიღების ხედი
მ 1:100



ჩასატანებელი დეტალების
განლაგების სქემა ხედში
მ 1:100





1. წინამდებარე ნახაზების კომპლექტი იკითხება აღრე გამომწვევები ალახან კმს-2-ის სათავე ნაგებობების ნახაზებთან ერთად.
2. ბისოზე მომსახურების გააღვივების მიხედვით საღაწნეო მილსადენის წყალმიღების წონე მდებარე წონის ბისოსი რომელიც განთავსებული იქნა 260.00 ნიშნულზე, ამოტანილი იქნა წყალმიღების თხემის 265.80 ნიშნულზე, რაც საბრძოლველ გააღვივებს ბისოსის მომსახურებას.
3. შესაღვივებელი ელემენტების შედგენა უნდა მოხდეს, ელემენტების ერთმანეთთან შეხების მთელ სიგრძეზე, ნაკერის სისქე ტოლი უნდა იქნეს შესაღვივებელი ელემენტების სისქის.
4. ზომების სმ-ში, ნიშნული მ-ში.

ზონა	ფორმა- ატი	კოზ.	აღნიშვნა	დასახელება	როდენობა ცალკეში	წონა კგ.	
						მეტ.	სანეტრ.
				ჩასატანებელი დეტალები			
				ГОСТ8509-86			
		1	კუმსოვანა —L70*6	L=2920	12	225	430
		2	ფურცელი —200*130*10	L=200	16	33	
		3	ფურცელი —200*200*10	L=200	8	25	
		4	მილი —L70*6	L=1640	8	127	
		5	ფურცელი —200*50*10	L=200	12	10	
		6	ფურცელი —100*100*10	L=100	12	10	
ბისოსი (ცხაური)							
		7	ზოლკვანი რკინა —200*50*10	L=1260	52	185+17	1355
		8	არმატურა AI ϕ20	L=2960	2	14.7	
		9	მილი ϕ 24*4	L=50	102	7.2	
		10	მარჩევი	L=400	2	1	
		11	ქანჩი/პანკიპი M20	—	—	0.8	

წონა 1785
ელემენტური 342 - 1.5 %=25 კგ.
სულ 1785+25=1810 კგ

ჯამი 1785
ელემენტები 042 - 1.5 % = 25 კგ.
სულ 1785+25=1810 კგ

მომწოდებელი:		შენიშვნები:		ალახანკმსი-2 ალახანის არხზე			რკმ 02
							
თანამდებობა	გვარი	სახელი	თარი.	სათავე ნაგებობა, წყალმიღების ბისოსის და ჩასატანებელი დეტალების ხედი (სანტორი მონაცემები)	სტაბი	ფურცლები	ფურცლები
პროექტი	გამოსაწვდომი				მ.ა	4	1
დამამუშავებელი	გამოსაწვდომი				მასშტაბი 1:100		
შეამოწმა	გამოსაწვდომი						
პროექტის	გამოსაწვდომი						
				ALZ02-CV-LAY-2.4*			