

შენობა-ნაგებობის უსაფრთხოების წესებთან შესაბამისობის ანალიზი

გამოყენებული წესები - „შენობა-ნაგებობის უსაფრთხოების წესები“

ჩამოთვალეთ შენობის დაკავებულობები და აღწერეთ თითოეული გამოყენება

სასაწყობო ჯგუფი სწ-1 (-3.00 და +3.50 ნიშნულებზე)

საქმიანი ჯგუფი სქ (0.00 და +3.50 ნიშნულებზე)

დაწესებულებითი ჯგუფი დწ-1 (რეაბილიტაციის კაბინეტები 0.00 ნიშნულზე)

თავშეყრის ჯგუფი თვ-2 (სასადილო +3.50 ნიშნულზე)

კონსტრუქციის ტიპი:

განსაზღვრეთ კონსტრუქციის ტიპი ახალი შენობისთვის:

I-B

სიმაღლის შეზღუდვები

ცხრილი 503 -ის მიხედვით

დაკავებულობები	დასაშვები სართულიანობა	შემოთავაზებული სართულიანობა
სასაწყობო ჯგუფი სწ-1	11 სართული	2 სართული
საქმიანი ჯგუფი სქ	11 სართული	2 სართული
დაწესებულებითი ჯგუფი დწ-1	9 სართული	1 სართული
თავშეყრის ჯგუფი თვ-2	11 სართული	1 სართული
	დასაშვები სიმაღლე	შემოთავაზებული სიმაღლე
შენობის სიმაღლე =	48.8 მ	9.30 მ
მიწის დონის ზემოთ სართულ(ებ)ის რაოდენობა	2 სართული	

ფართობის

შეზღუდვები ცხრილი

დაკავებულობები	დასაშვები ფართობი (სართულზე კვ.მ)	შემოთავაზებული ფართობი (სართულზე კვ.მ)
სასაწყობო ჯგუფი სწ-1	4460	321.51
საქმიანი ჯგუფი სქ	შეუზღუდავი	161.21
დაწესებულებითი ჯგუფი დწ-1	5110	164.56
თავშეყრის ჯგუფი თვ-2	შეუზღუდავი	94.00
შემოთავაზებული ფართობების ჯამი =	741.28	
სართულების რაოდენობა =	3 სართული	

გარე კედლის ცეცხლმედეგობისა და ღიობისადმი მოთხოვნები ცხრილების 602-ის და 705.8 -ის მიხედვით									
გარე კედელი	ხანძარსა და ალმდეგო მანძილი (მეტრი)	ცეცხლმედეგობის ხარისხი (საათი)		კედლის ღიოების ფართობი (კედლის %)					
		მოთხოვნილი	გათვალისწინებული	დასაშვები			გათვალისწინებული		
				დაცული	დაუცველი საშუალებით	დაუცველი	დაცული	დაუცველი საშუალებით	დაუცველი
1-6 (ღერძებში)	4.85	1	1	75%	75%	25%			10%
ა-დ (ღერძებში)	>9	0	0	აუცილებელი არ არის	აუცილებელი არ არის	შეუზღუდავია			არ იზღუდება
6-1 (ღერძებში)	>9	0	0	აუცილებელი არ არის	აუცილებელი არ არის	შეუზღუდავია			არ იზღუდება
დ-ა (ღერძებში)	6,88	1	1	შეუზღუდავია	შეუზღუდავია	45%			15%

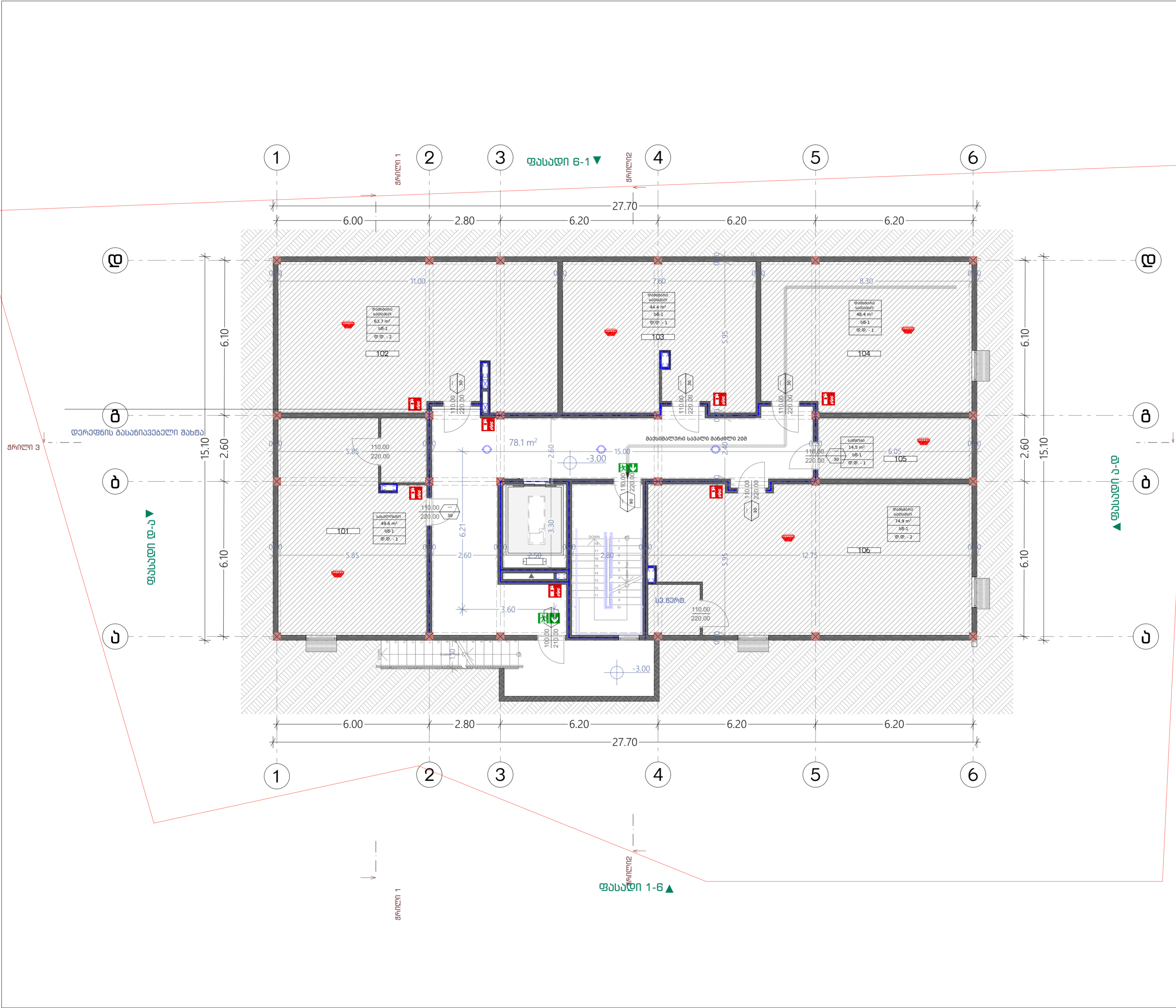
ხანძრისაგან დაცვის სისტემებისადმი მოთხოვნები							
დაკავებულობები/სივრცეები/გასასვლელი საშუალებები	ავტოსაშხეფი სისტემა	ალტერნატიული ავტომატური ცეცხლსაქრობი სისტემები	სახანძრო განგაშისა, კვამლადმომჩენი და ცეცხლადმო მჩენი სისტემები	სახანძრო მილდგარების სისტემები	კვამლის საკონტროლო სისტემები	ხელის ცეცხლმაქრები	საავარიო განგაშის სისტემები
სასაწყობო ჯგუფი სწ-1	-	-	კი	-	-	კი	-
საქმიანი ჯგუფი სქ	-	-	კი	-	-	კი	-
დაწესებულებითი ჯგუფი დწ-1	კი	-	კი	-	-	-	-
თავშეყრის ჯგუფი თვ-2	კი	-	კი	-	-	კი	-
კიბის უჯრედი	-	-	-	-	-	-	-
ლიფტები	-	-	-	-	კი (დაწნევის სისტემა)	-	-
დერეფანი	კი	-	-	-	-	კი	-
სახანძრო-სამაშველო სამსახურის მიერ გამოსაყენებელი მისაერთებლები				კი			

განიავებისადმი მოთხოვნები		
დაკავებულობები/სივრცეები/გასასვლელი საშუალებები	ბუნებრივი განიავება	ხელოვნური განიავება
სასაწყობო ჯგუფი სწ-1	კი	კი
საქმიანი ჯგუფი სქ	კი	არა
დაწესებულებითი ჯგუფი დწ-1	კი	არა
თავშეყრის ჯგუფი თვ-2	კი	არა
კიბის უჯრედი	კი	-
ლიფტები	-	კი
დერეფანი	კი	არა

თითოეული სართულიდან გასასვლელი საშუალება									
სართულები	დაკავებულობა და დაკავებულობის დატვირთვის ჯამური მაჩვენებელი	მოთხოვნილი გასასვლელი ს/გასასვლელთან მისადგომის რაოდენობა	გათვალისწინებული გასასვლელის/გასასვლელთან მისადგომის რაოდენობა და ტიპი	გასასვლელი საშუალებების სიგანე (მეტრი)					
				გზა-კიბეები		დერეფანი		გასასვლელის გზა-კარი	
				მოთხოვნილი	გათვალისწინებული	მოთხოვნილი	გათვალისწინებული	მოთხოვნილი	გათვალისწინებული
-1 სართული	სწ-1	2 (გასასვლელი კიბე/1 გასასვლელთან მისადგომი დერეფანი)	2 (გასასვლელი კიბე/1 გასასვლელთან მისადგომი დერეფანი)	1.10	1.20	2.00	2.60	0.90	1.10
პირველი სართული	სქ და დწ-1	2 (შენიშნულიდან გასასვლელი)	2 (შენიშნულიდან გასასვლელი)	-	-	2.00	2.60	0.90	1.50
მეორე სართული	სქ, დწ-1 და სწ-1	2 (გასასვლელი კიბე/1 გასასვლელთან მისადგომი დერეფანი)	2 (გასასვლელი კიბე/1 გასასვლელთან მისადგომი დერეფანი)	1.10	1.20	2.00	2.60	0.90	1.10

წყალსადენი სისტემის ფიქსირებული მოწყობილობების რაოდენობა ცხრილი 1602.1-ის მიხედვით							
	დაკავებულობა და დაკავებულობის	ფიქსირებული მოწყობილობები (ცალი)					
		უნიტაჟი	ტუალეტის ხელსაზნაები	აბაზანა/შხაპი	სასმელი წყლის ფანტანი	სამომსახურეო ნიჟარა	სამზარეულოს ნიჟარა

სართულები	დატვირთვის ჯამური მაჩვენებელი	იპსონგადადამ საპსონგადადამ ჩინებელი გადადამ	2	1 ცალი 100-ზე	2	-	-	1 ცალი 100-ზე	1	1	1	-	-
-1 სართული	სასაწყობო ჯგუფი სწ-1 დ.დ 8	1 ცალი 100-ზე	2	1 ცალი 100-ზე	2	-	-	1 ცალი 100-ზე	1	1	1	-	-
პირველი სართული	საქმიანი ჯგუფი სქ დ.დ 8	1 ცალი 25-ზე	3	1 ცალი 40-ზე	3	-	-	1 ცალი 100-ზე	3	1	1	-	-
	დაწესებულებით ი ჯგუფი დწ-2 დ.დ 14	1 ცალი 25-ზე	4	1 ცალი 35-ზე	4	-	-	1 ცალი 100-ზე	3	1	1	-	-
მეორე სართული	საქმიანი ჯგუფი სქ დ.დ 13	1 ცალი 25-ზე	3	1 ცალი 40-ზე	3	-	-	1 ცალი 100-ზე	3	1	1	-	-
	სასაწყობო ჯგუფი სწ-1 დ.დ 2	1 ცალი 100-ზე	1	1 ცალი 100-ზე	1	-	-	1 ცალი 100-ზე	1	1	1	-	-
	თავშეყრის ჯგუფი თვ-2 დ.დ. 57	1 ცალი 75-თვის	1	1 ცალი 200-თვის	1	-	-	1 ცალი 500-თვის	1	1	1	-	-



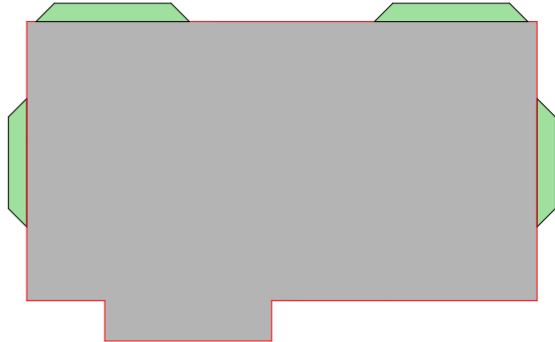
ტექნიკური მონაცემები:		
დამხმარე ფართობი -- 289.9 მ²		
სველი წერტილები --- 8.7 მ²		
საღარიბო და კიბის უჯრადი-75.0 მ²		
საერთო ფართობი -- 373.6		
შენიშვნები:		
შენიშვნები:	შპს "მინიმალ სტუდიო"	
მისამართი:	ქ. თბილისი, წყნეთის რაიონი.	
მომხმარებელი:	ქალაქი ახალციხე, ქუჩა 9 აკრილი	
დამკვეთი	სახლი	ხელმოწერა
	ადაპტირებული მოსახლე სასულიერო კირთა ორდენი (კათოლიკე) მიწის ნაკვეთი	
არქიტექტორი	გ. სპირიდოვი	
არქიტექტორი	თ. ჩინაძე	
<div>MS</div> <div>MINIMAL STUDIO</div>		
ნახაზის დასახელება		
გეგმა -3.00 ნიშნულზე		
მასშტაბი SCALE	თარიღი DATE OF ISSUE	06/2019
	ფორმატი LAYOUT SIZE	A2
ფურც. PAGES	ჯ-04	სულ ALL



ტექნიკური მონაცემები:		
კომპლექსის სახელი:		
ტექნიკური მონაცემები:		
დაკავებული ფართობი -- 256.8 მ²		
სველი წერტილები --- 26.0 მ²		
სადარბაზო და კიბის უჯრები--82.8 მ²		
საერთო ფართობი -- 365.6 მ²		
კვანძოვანი -- 67.45 მ² საქვანო--14.5		
მფლობელობა:	შპს "მინიმალ სტუდო"	
მისამართი:	ქ. თბილისი, წყნარის რაიონი.	
მოწყობის მისამართი:	ქალაქი ახალციხე, ქუჩა 9 აკრილი	
დამკვეთი	სახლი	ხელმოწერა
	ადაპტაცია მოსახლე სასაქონლო კერის რეკონსტრუქციის პროექტი	
არქიტექტორი	გ. მჭედლიშვილი	
არქიტექტორი	თ. ჩინგაძე	
<div>MS</div> <div>MINIMAL STUDIO</div>		
ნახაზის დასახელება		
გეგმა ±0.00 ნიშნულზე		
მასშტაბი SCALE	თარიღი DATE OF ISSUE 06/2019	
	ფორმატი LAYOUT SIZE A2	
ფურც. PAGES	5-05	სულ ALL



კ2-ის საანბარიშო კროკი:



ტექნიკური მონაცემები:

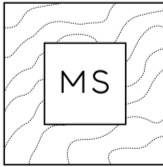
დაკავებული ფართობი -- 259.5 მ²

სადარბაზო და კიბის უჯრადი-117.7 მ²

საზაფხულო ფართობი -- 26.6 მ²

საერთო ფართობი -- 403.8 მ²

შესრულებული:	შპს "მინიმალ სტუდიო"	
მისამართი:	ქ. თბილისი, წყნეთის ბაზა.	
მოქმედი მისამართი:	ქალაქი ახალციხე, ქუჩა 9 აკრილი	
დამკვეთი	სახელი	ხელმოწერა
	ავტორი	ავტორი
არქიტექტორი	გ. სპირიდოვი	
არქიტექტორი	თ. ჩინელაძე	



MINIMAL STUDIO

ნახაზის დასახელება

გეგმა +3.50 ნიშნულზე

მასშტაბი SCALE	თარიღი DATE OF ISSUE	09/2019
1:100	ფორმატი LAYOUT SIZE	A2
ფურც. PAGES	ჯ-06	სულ ALL