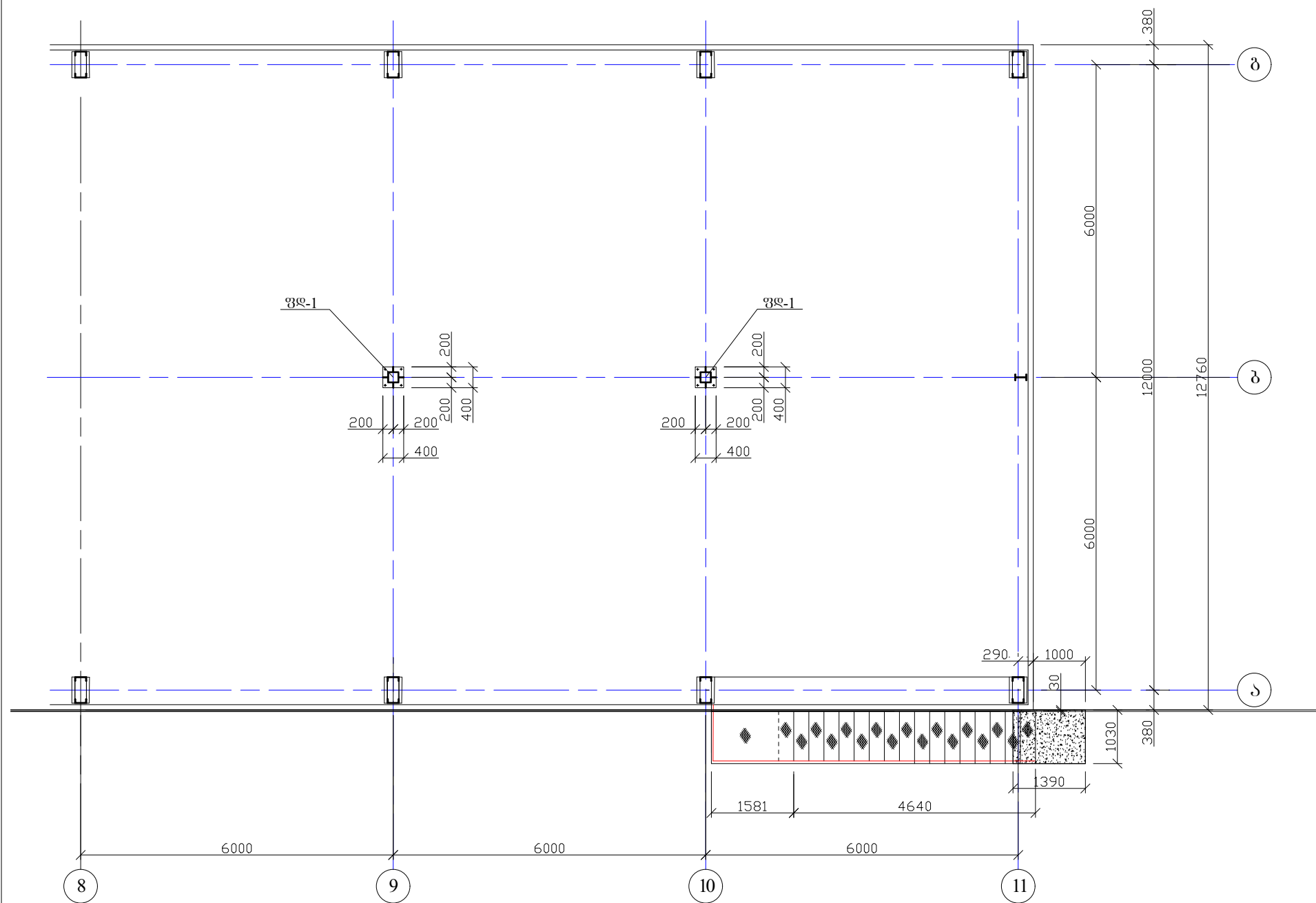
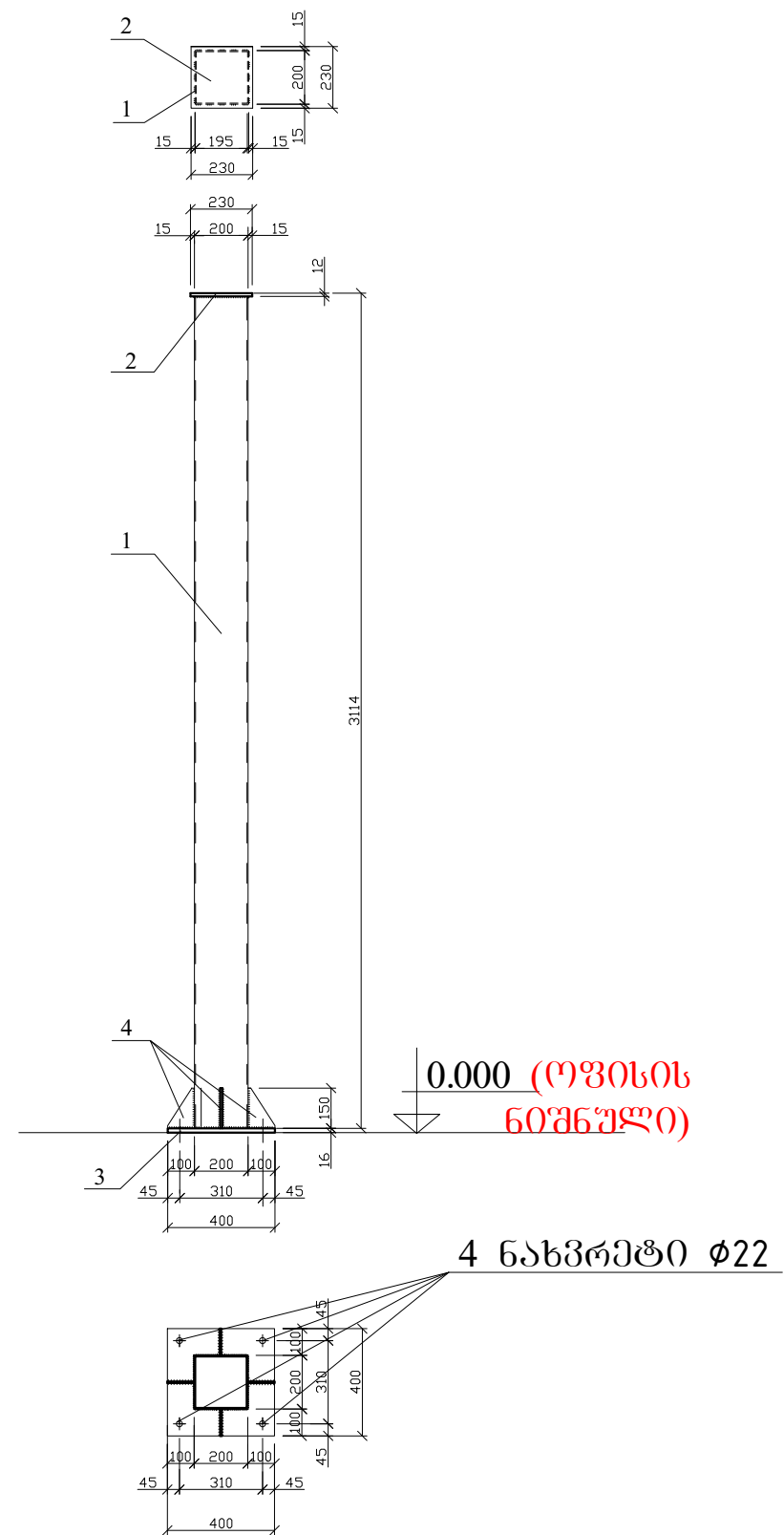


ოფისის მეორე სართულის ღბარების გეგმა მ. 1:100

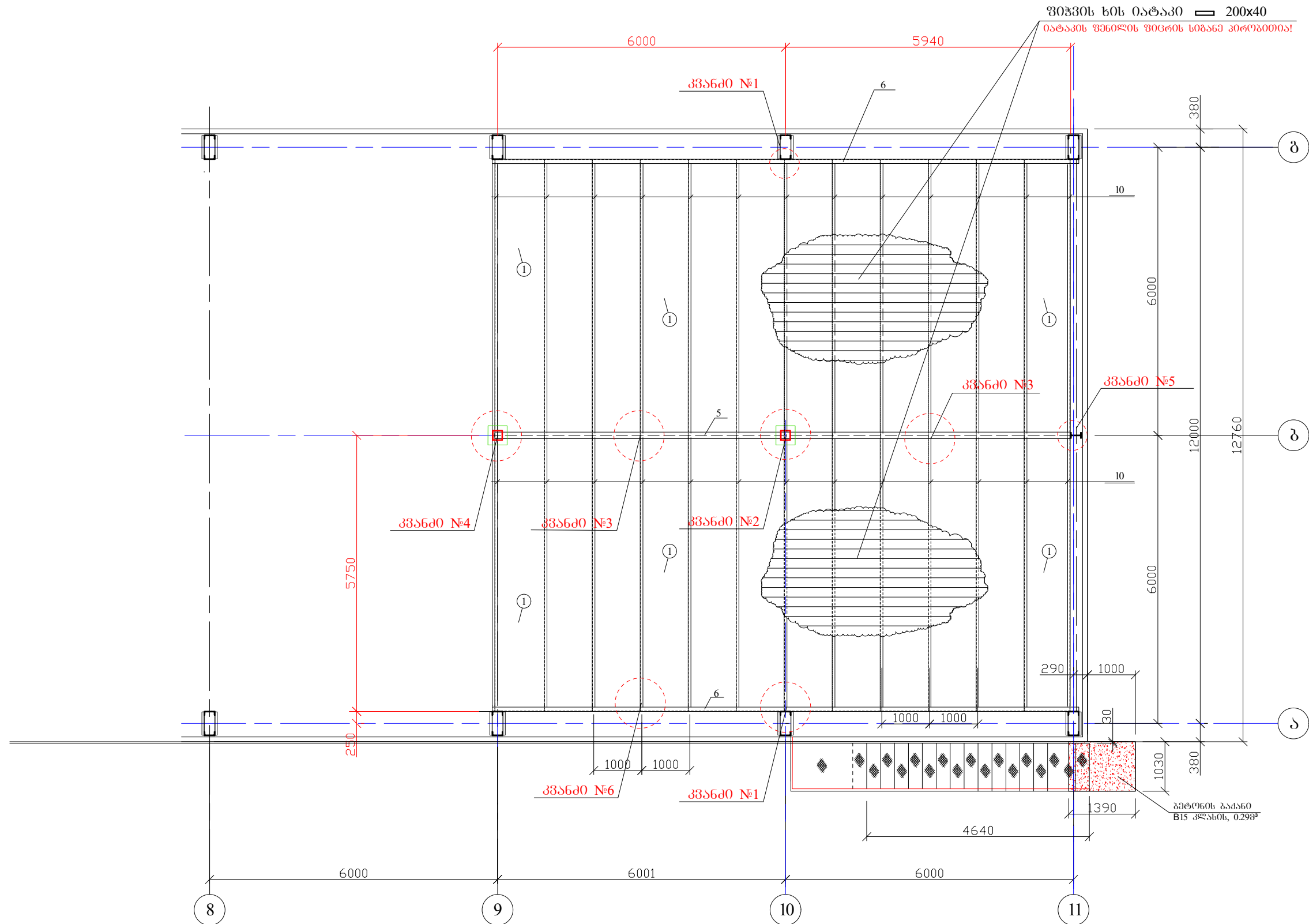





ფოლადის ღბარი ფლ-1 მ. 1:25

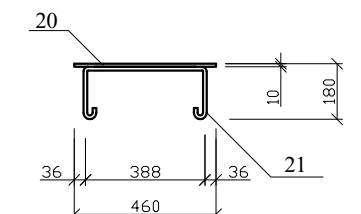
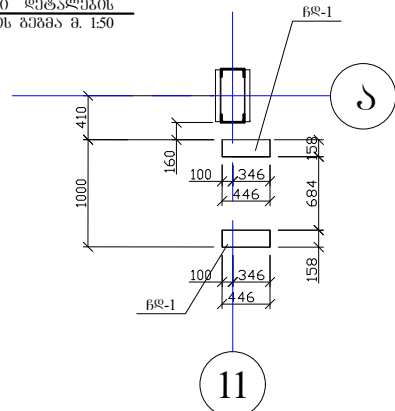





daamtkica		a.morCilaZe	შპს არ ემ ჯი აპრაზიონ საწარმოო მიწის მიწის გეგმვის სპეციალური ტერიტორია სარემონტო გეგმა	TariRi	furceli	masStabi
Seamowm		a.morCilaZe		25.04.2021	K-28	-
Seasrula		v.xuciSvili		ICES Industrial Construction Engineering Solutions		

საწყობის ხის იატაკის და გადახურვის
ფოლადის კოჭების გეგმა მ. 1:100

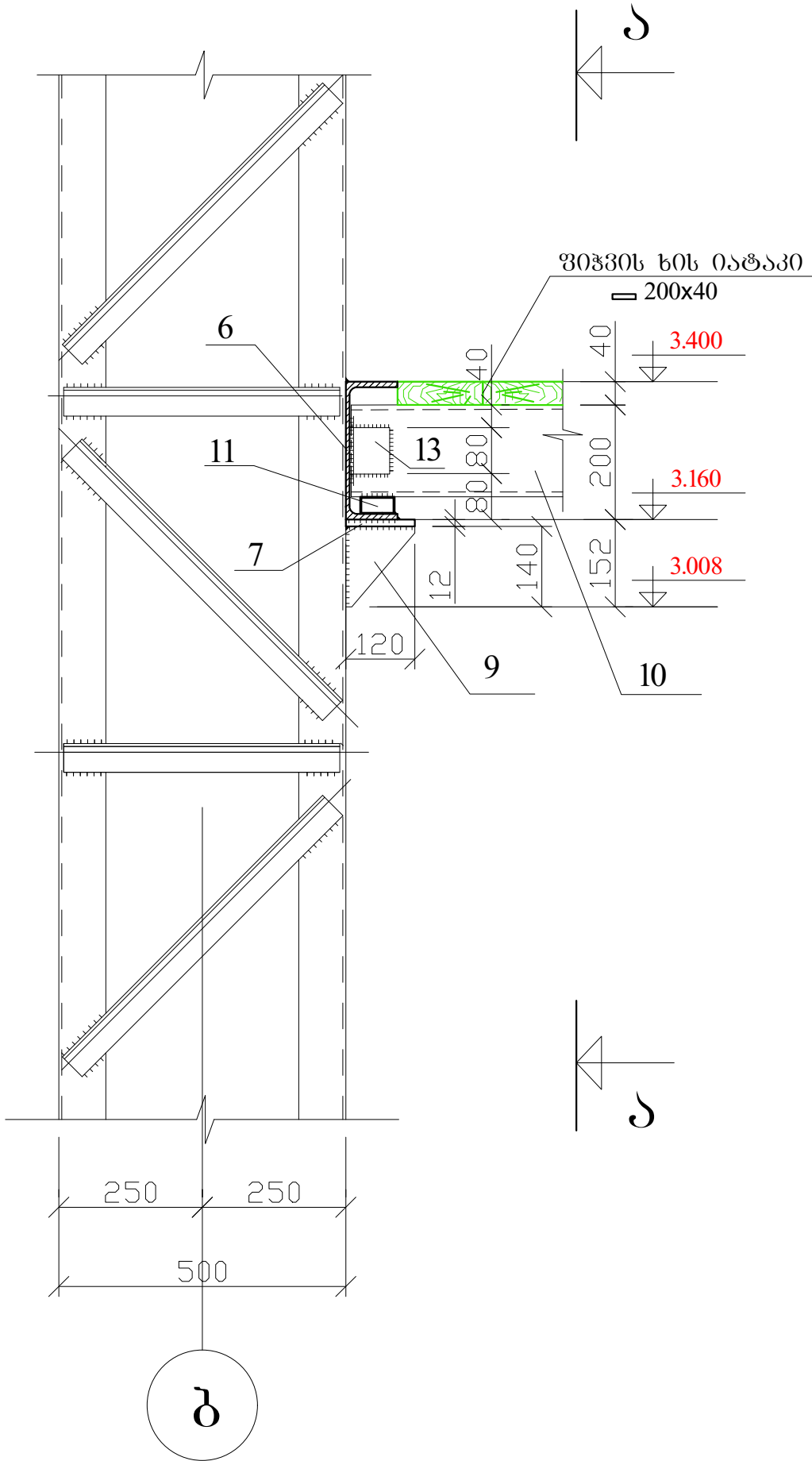


daamtkica		a.morCilaZe	<p>შპს არ ემ ჯი აურაგამი საწარმოო მოედნის მოწყობა გეოტექნიკური საბაღოს ტერიტორია სარემონტო ბოქსები</p>	TariRi	furceli	masStabi
Seamowma		a.morCilaZe		25.04.2021	K-29	-
Seasrula		v.xuciSvili		<p>ოფისის ხის იატაკისა და გადახურვის ფოლადის კოჭების გეგმა.</p>		

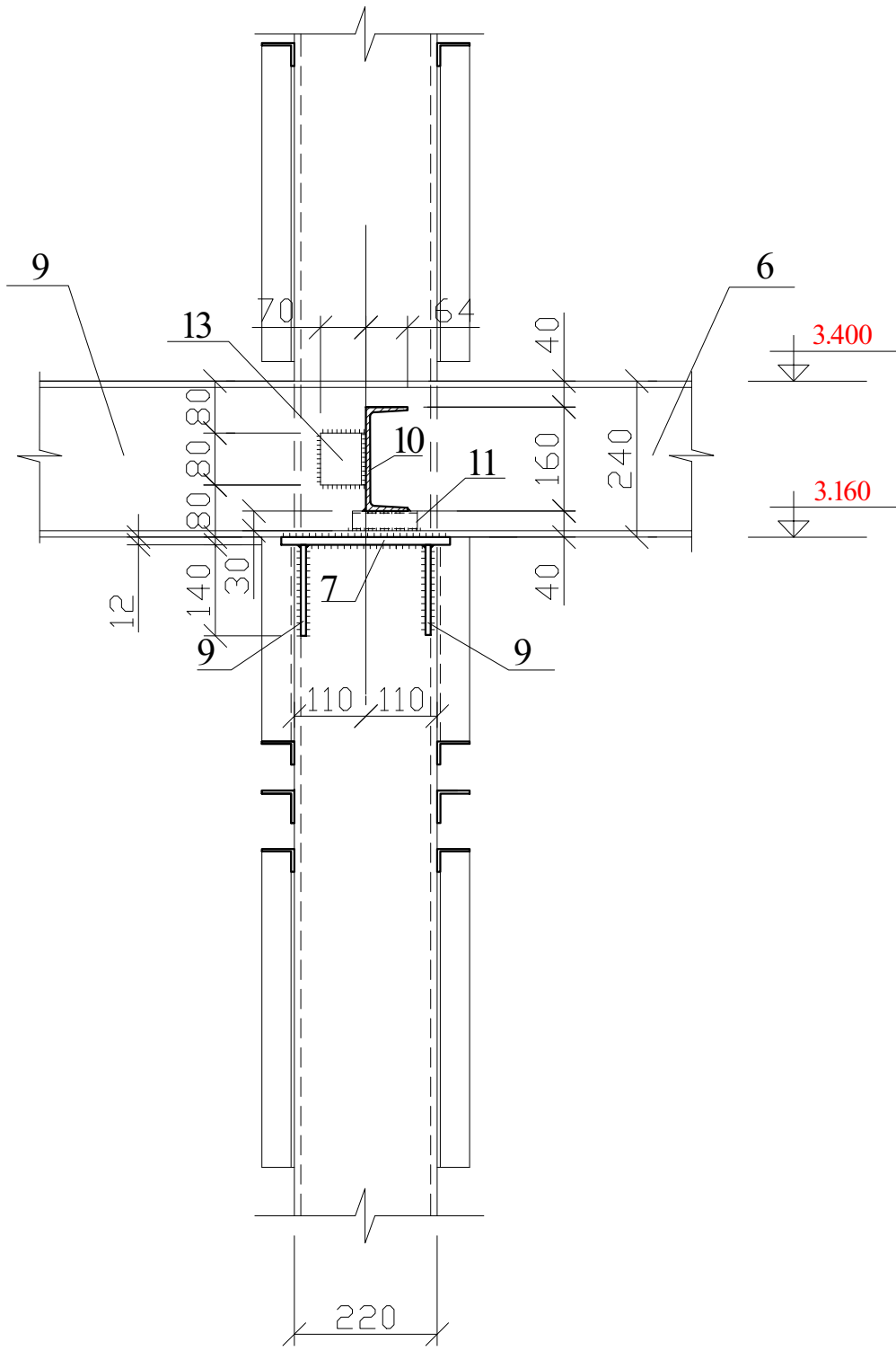


daamtkica		a.morCilaZe	<p>შპს არ ემ ჯი აშორამიხ საქარმორე მოქონდის მოქმობა გეპთაქარის საბაღოს ტმრითორია სარემონტო გოქსები</p> <p>კიბის გეგმა, ჭრილი ა-ა, კიბის ჩანის საქრღმეი ღებტაღმების ბანღაბების გეგმა, კიბის ჩანგბი, კიბის საშმსურის საქრღმეგბი</p>	TariRi	furceli	masStabi
Seamowma		a.morCilaZe		25.04.2021	K-30	-
Seasrula		v.xuciSvili		<div> <div>ICES</div> <div>Industrial Construction Engineering Solutions</div> </div>		

კვანძო №1 მ.1:20

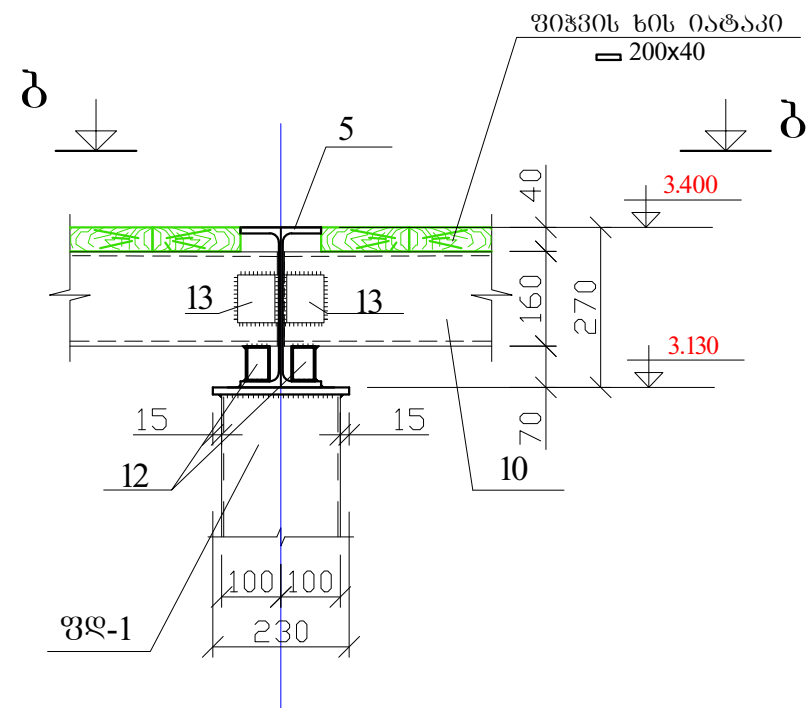


კვანძო დ-დ მ.1:20

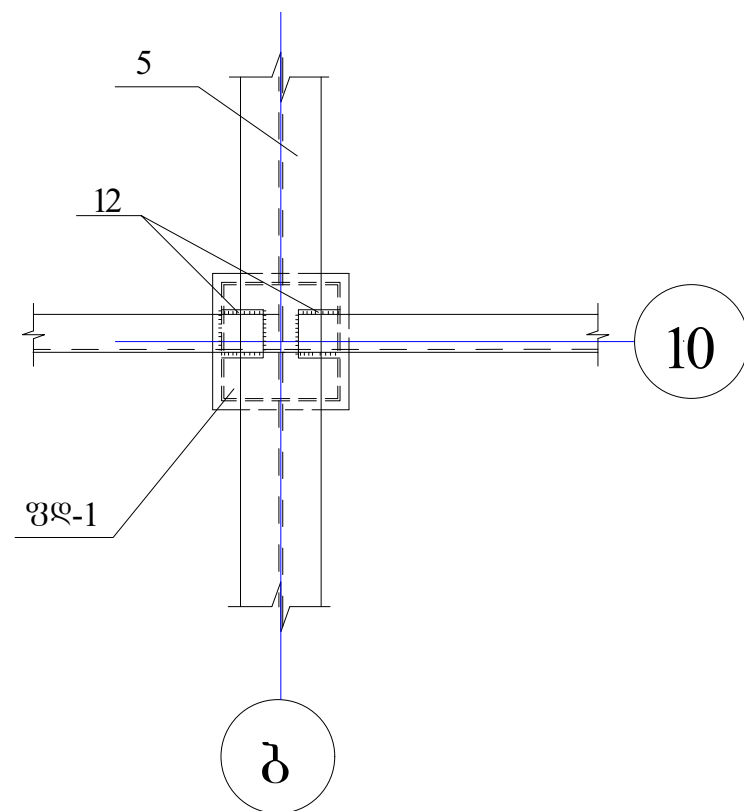


daamtkica		a.morCilaZe	შპს არ ემ ჯი აშრამაი05 საწარმოო მიწის მფლობელი პროექტის საბაზის ტერიტორია სარემონტო გეგმა	TariRi	furceli	masStabi
Seamowma		a.morCilaZe		25.04.2021	K-31	-
Seasrula		v.xuciSvili		ICES Industrial Construction Engineering Solutions		

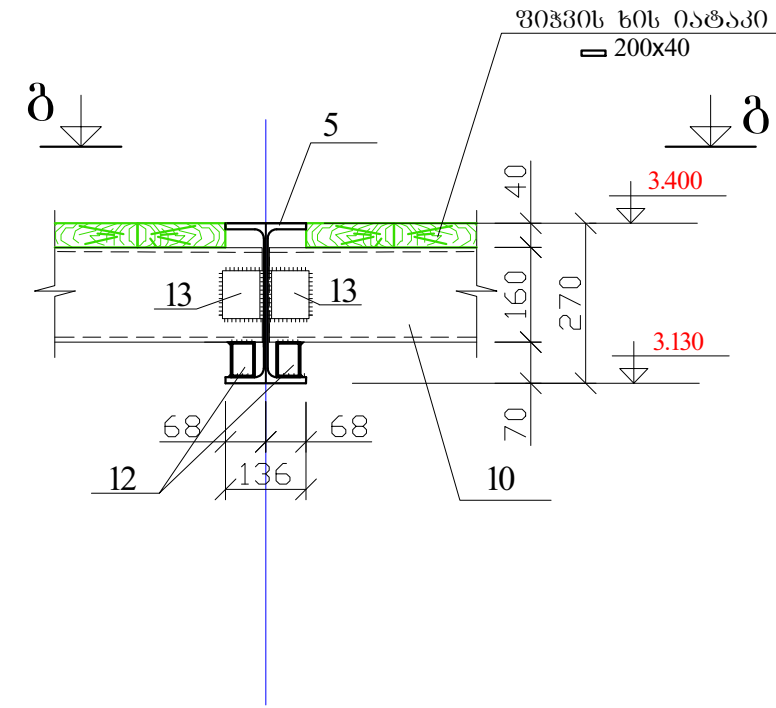
კვანძო №2 მ.1:20



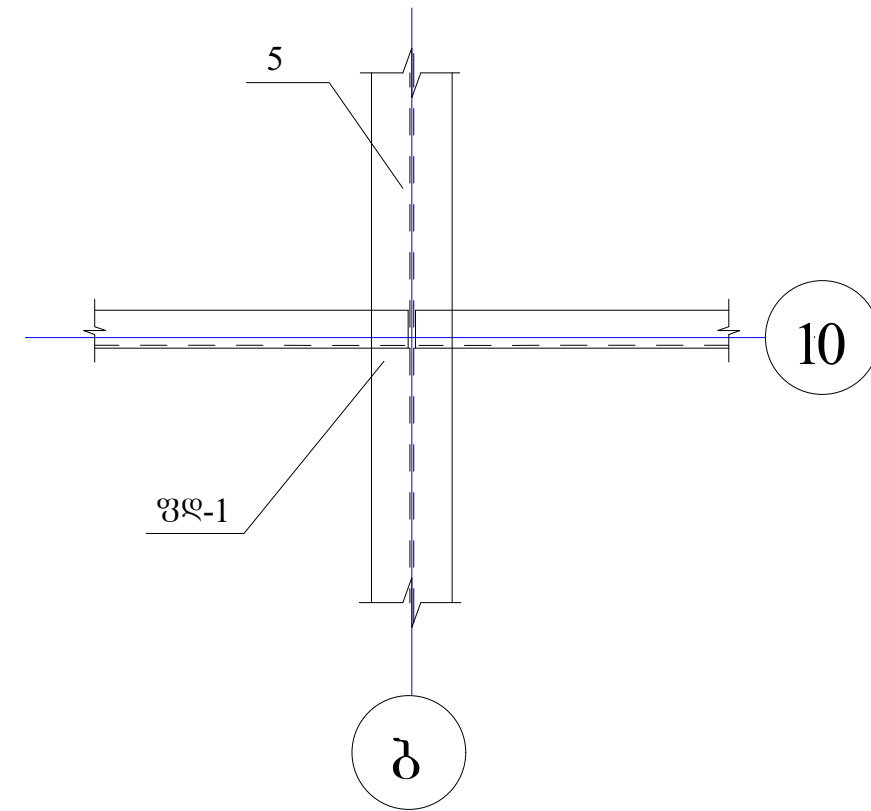
ხედი ბ-ბ მ.1:20



კვანძო №3 მ.1:20

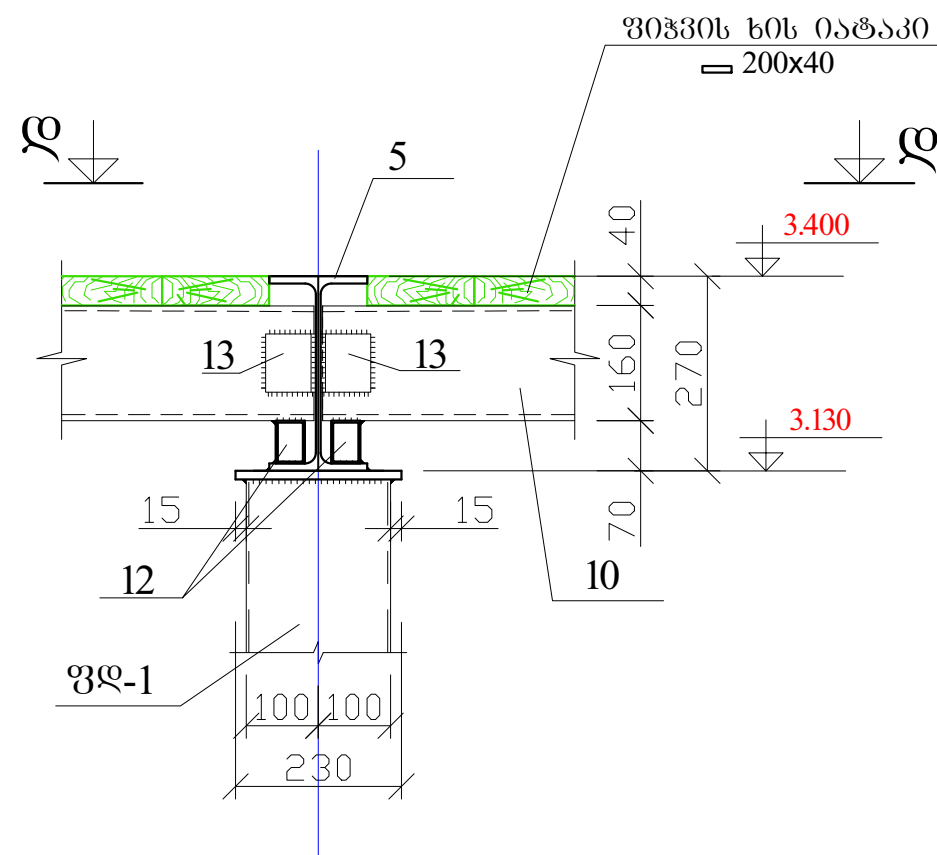


ხედი ბ-ბ მ.1:20

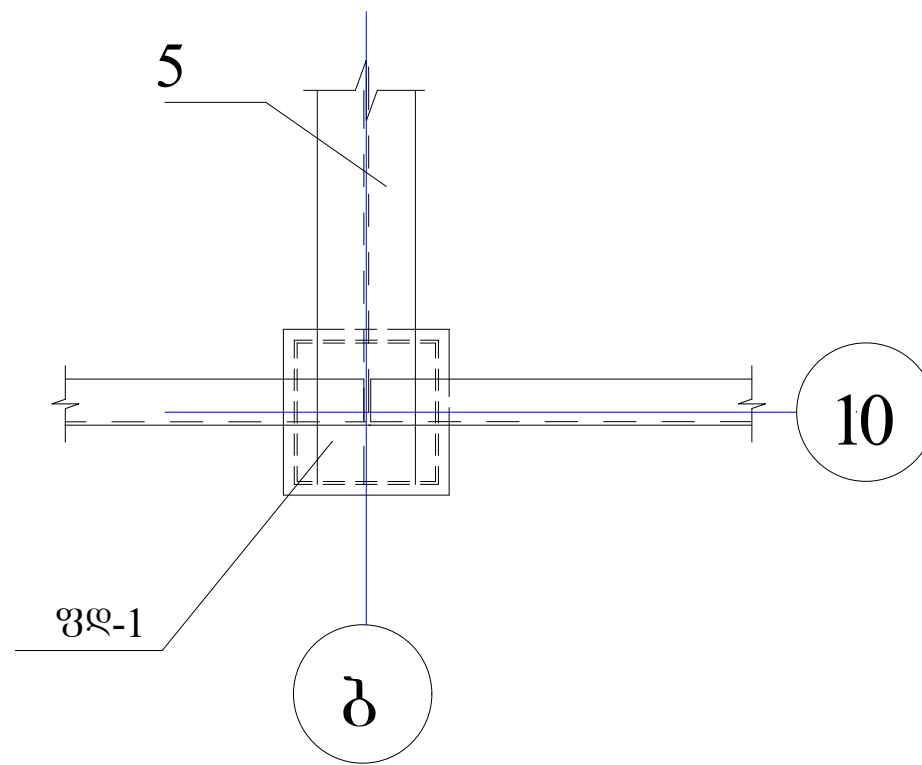


daamtkica		a.morCilaZe	შპს არ ემ ჯი აშრამაიფ საწარმოო მიწის მფლობელი პროექტის საბაზის ტერიტორია სარემონტო გეგმები	TariRi	furceli	masStabi
Seamowm		a.morCilaZe		25.04.2021	K-32	-
Seasrula		v.xuciSvili		<div>ICES</div> <div>Industrial Construction Engineering Solutions</div>		

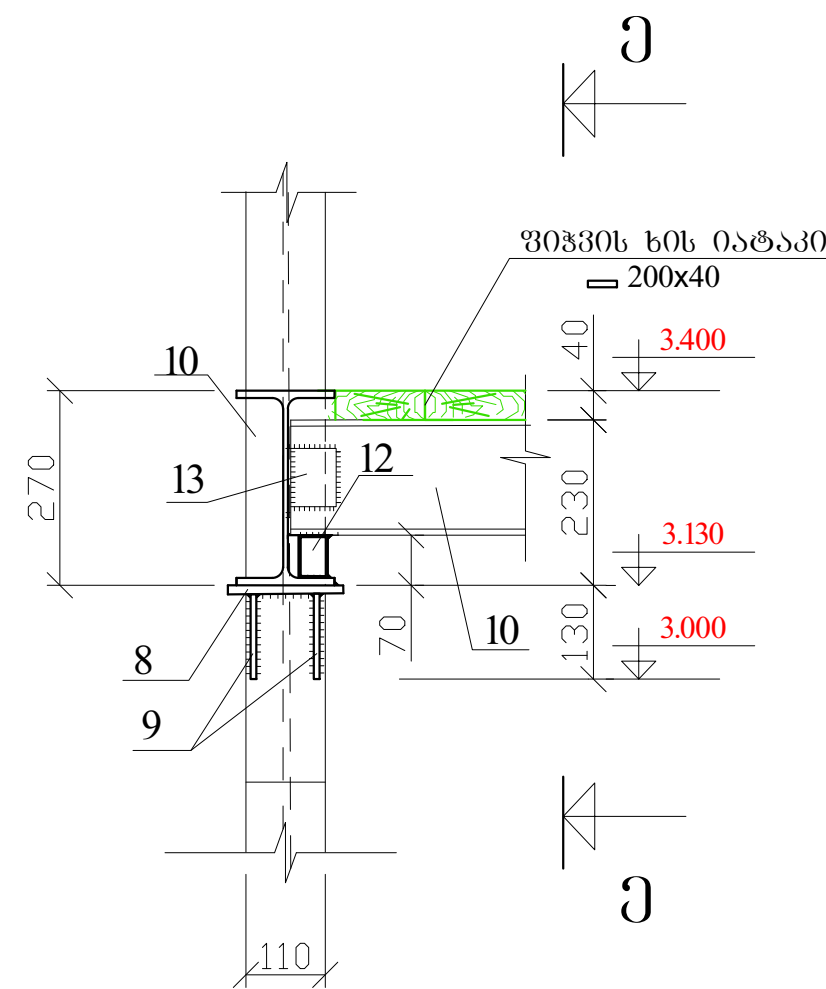
კვანძი №4 მ.1:20



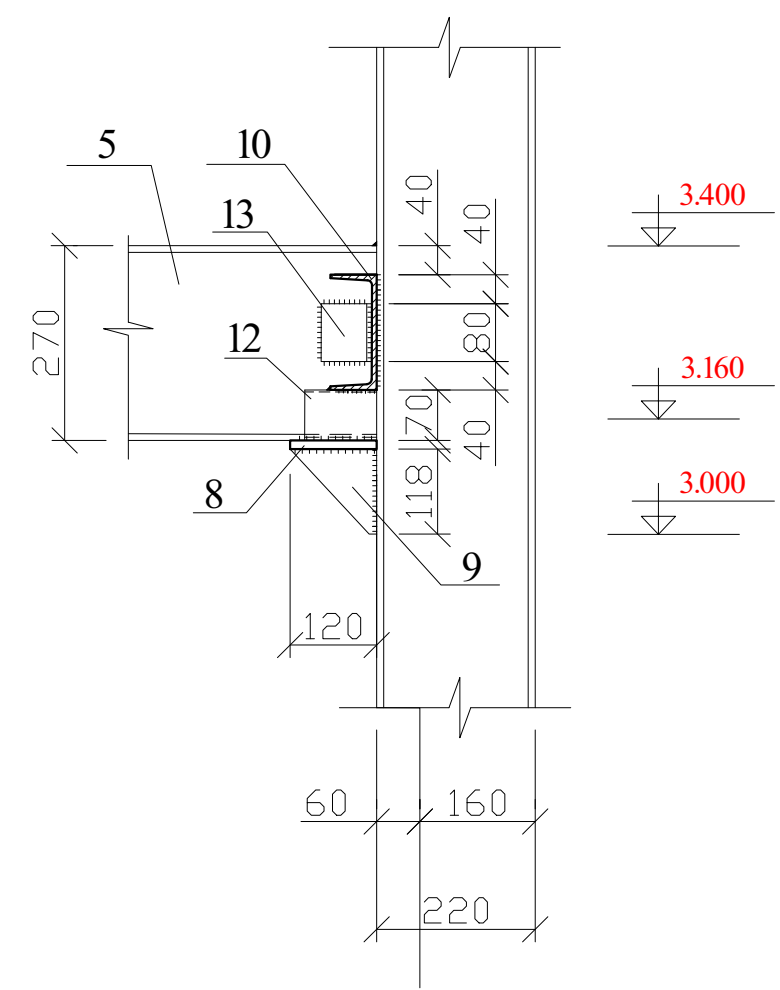
ხელი დ-დ მ.1:20



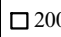
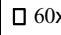
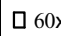
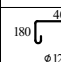

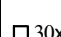
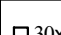
კვანძი №5 მ.1:20



კვანძი ე-ე მ.1:20



daamtkica		a.morCilaZe	შპს არ ემ ჯი აშრამაიფ საწარმოო მიწის მფლობელი პროექტის საბაზის ტერიტორია სარემონტო გეგმები	TariRi	furceli	masStabi
Seamowma		a.morCilaZe		25.04.2021	K-33	-
Seasrula		v.xuciSvili		<div> <div>ICES</div> <div>Industrial Construction Engineering Solutions</div> </div>		




ვოლანის ნაგებინის სპეციფიკაცია										
კონსტრუქციის დასახელება	ელემენტის დასახელება	პოზიციის №	ელემენტის დასახელება	კვეთი მმ	პოზიციის სიგრძე მმ	რკინის რკალი	საბურთო სიგრძე მ	წონა კგ		შენიშვნა
								ერთის	მთლიანი	
ოფისი (მშენებლის სახელი)	ფაბრიკა ფ-1 (2კალი)	1	ფაბრიკა	 200x200x4	3102	2	6.21	74.50	149.04	C235
		2	ფაბრიკის ქუდი	— 230x12	230	2	0.46	5.00	10.00	C255
		3	ფაბრიკის საძირკვენი ფილა	— 400x16	400	2	0.80	20.10	40.20	C255
		4	სინისტის წიგო	— 100x6	150	8	1.20	0.71	5.68	C255
									204.92კგ	
	ბაღაზი	5	ბაღაზის მთავარი კოჭი	I IPE-270	12030	1	12.03	434.29	424.29	C235
		6	ბაღაზის მთავარი კოჭი	C UPE-240	13284	2	26.57	407.82	815.64	C235
		7	კოჭის საძირკვენი ფილა	— 120x12	260	6	1.56	2.94	17.64	C255
		8	კოჭის საძირკვენი ფილა	— 120x12	160	1	0.16	1.81	1.81	C255
		9	სინისტის წიგო	— 118x8	120	14	1.68	0.89	12.46	C255
		10	ღამხმარი კოჭი	C UPE-160	5780	26	150.28	98.26	2554.76	C235
		11	ღამხმარი კოჭის ქვეშ საფარი	 60x30x2.5	100	26	2.60	0.33	8.58	C235
		12	ღამხმარი კოჭის ქვეშ საფარი	 60x40x2.5	100	25	2.50	0.36	9.00	C235
		13	ბაღაზის მთავარი კოჭების ბაღაზისგამოღო კოჭისგამოღო	L 70x5	80	51	4.08	0.36	18.36	C235
									3862.54კგ	
	კაბი	14	კაბის კონსოლიდირი კოჭი	C UPE-160	1620	1	1.62	27.54	27.54	C235
		15	კოჭის საძირკვენი ფილა	— 110x12	120	2	0.24	1.25	2.50	C255
		16	სინისტის წიგო	— 90x8	90	2	0.18	0.51	1.02	C255
		17	კაბის ჩანა	C №140	7182	1	7.182	80.30	80.30	ГОСТ 8240-89
		18	კაბის ჩანა	C №14	7182	1	7.182	80.30	80.30	ГОСТ 8240-89
		19	ჩანების შემკრავი	C №14	885	1	0.89	10.89	10.89	ГОСТ 8240-89
		20	ჩანათანავებელი დეტალის წმ-1 ფილა	— 158x10	460	2	0.92	5.70	11.40	C255
		21	ჩანათანავებელი დეტალის წმ-1 ანკერები	 180x100	910	2	1.82	0.81	1.62	ГОСТ 5781-83
		22	ბაღაზისგამოღო ფილა	 100x10	200	2	0.40	1.57	3.14	C255
		23	კაბის საფარის საძირკვენი	L 35x35x4	490	17	8.33	1.03	17.51	ГОСТ 8509-93
		24	კაბის საფარის საძირკვენი	L 35x35x4	490	17	8.33	1.03	17.51	ГОСТ 8509-93
25		სახელის ღარი	 30x30x2.5	1313	6	7.88	2.72	38.08	C235	
26	სახელის ღარი	 30x30x2.5	980	4	3.92	2.03	16.24	C235		

	27	სახელური	□ 50x25x2.5	-	-	9.40	-	36.64	C235
	28	ღამცავი ზოლი	□ 20x20x2	-	-	18.80	-	20.21	C235
	29	კიბის ბადის სიხისტის წიგრი	└ 35x35x4	1300	2	2.60	2.73	5.46	ГОСТ 8509-93
	30	კიბის საფეხურის ფენილი	└ 371x4	1000	16	16.00	12.40	198.40	ГОСТ 8568-77
	31	კიბის საფეხურის ფენილი	└ 1000x4	1560	1	1.56	52.11	52.11	ГОСТ 8568-77
								620.87კპ	
სიღრმე ანკერები	32	ფლ-1 ღზარის ანკერები	WAM20/200	200	8	-	-	-	

$$\Sigma \text{უფლ} = 4688.3338$$

ლახერხილი ხე-ტყის სავეციფიკაცია								
კონტრუქცია	პოზიციის №	ელემენტის დასახელება	კვეთი მმ	პოზიციის სიგრძე მმ	რაოდენობა ცალი	წონა კგ		
						ერთის	მთლიანო	
იატაჰო	1	იატაკის ფენილი	170x40	6000	132	0.041	2.71	80x50, არაუმეტეს 25% ტენიანობით
						სულ =	5.42მ³	

იატაკის უმნიშვნელო უცხო სიბანე პირობითია!

daamtka		a.morCilaZe	შპს არ ემ ჯი აშურამაინ საწარმოო მოედნის მოწყობა გამქაძარის საბაღოს ტერიტორია სარემონტო პოქმები	TariRi	furceli	masStabi
Seamowm		a.morCilaZe		25.04.2021	K-35	-
Seasrula		v.xuciSvili	ოპიექტის ფოლადის ნაბღინისა და ხე-ტყის სპეცმოვიაციია	<div>ICES</div> <div>Industrial Construction Engineering Solutions</div>		