

შპს „ჰაიდელბერგემენტ ჯორჯიას“ კასპის ცემენტის ქარხნის საბურავების ღია საწყობის

კონსტრუქციული პროექტი

2022

განმარტებითი ბარათი

მოცემული მუშა დოკუმენტაცია დამუშავებულია შპს "ჰაიდელბერგცემენტ ჯორჯიას" ტექნიკური დავალების საფუძველზე და ითვალისწინებს ჰაიდელბერგცემენტ ჯორჯიას ქ. კასპის ცემენტის ქარხნის კლინკერის ღუმელში მთლიანი საბურავების მიწოდების ხაზის ტექნოლოგიური კვანძის, საბურავების ღია საწყობის კონსტრუქციული ნაწილის დამუშავებას.

სამშენებლო ობიექტის კლიმატური პირობები:

- ქარის დატვირთვის ნორმატიული მნიშვნელობა - 60 კგ/მ².
- თოვლის საფარის წონა - 50 კგ/მ².
- რაიონის სეისმურობა - 8 ბალი.
- მაქსიმალური სეისმური ჰორიზონტალური აჩქარება - 0.18g.

ფარდობით ნიშნულად ±0.000 მიღებულია არსებული წინაგამახურებლის ნაგებობის, პირველი სართულის, ბეტონის ბაქნის ზედაპირის ნიშნული (აბსოლუტური ნიშნული - 425.100 მ.) საბურავების ღია საწყობს წარმოადგენს 2124 მ² რკინაბეტონის ბაქანი, რომელიც სამი მხრიდან შემოსაზღვრულია მიწის ზედაპირიდან H=2.2 მ სიმაღლის საყრდენი კედლებით. ბაქანი დახრილია 0.6%-ით არსებული სანიაღვრე არხის მიმართულებით.

რკინაბეტონის ბაქანი (საკუთარი წონის გარდა) გაანგარიშებულია:

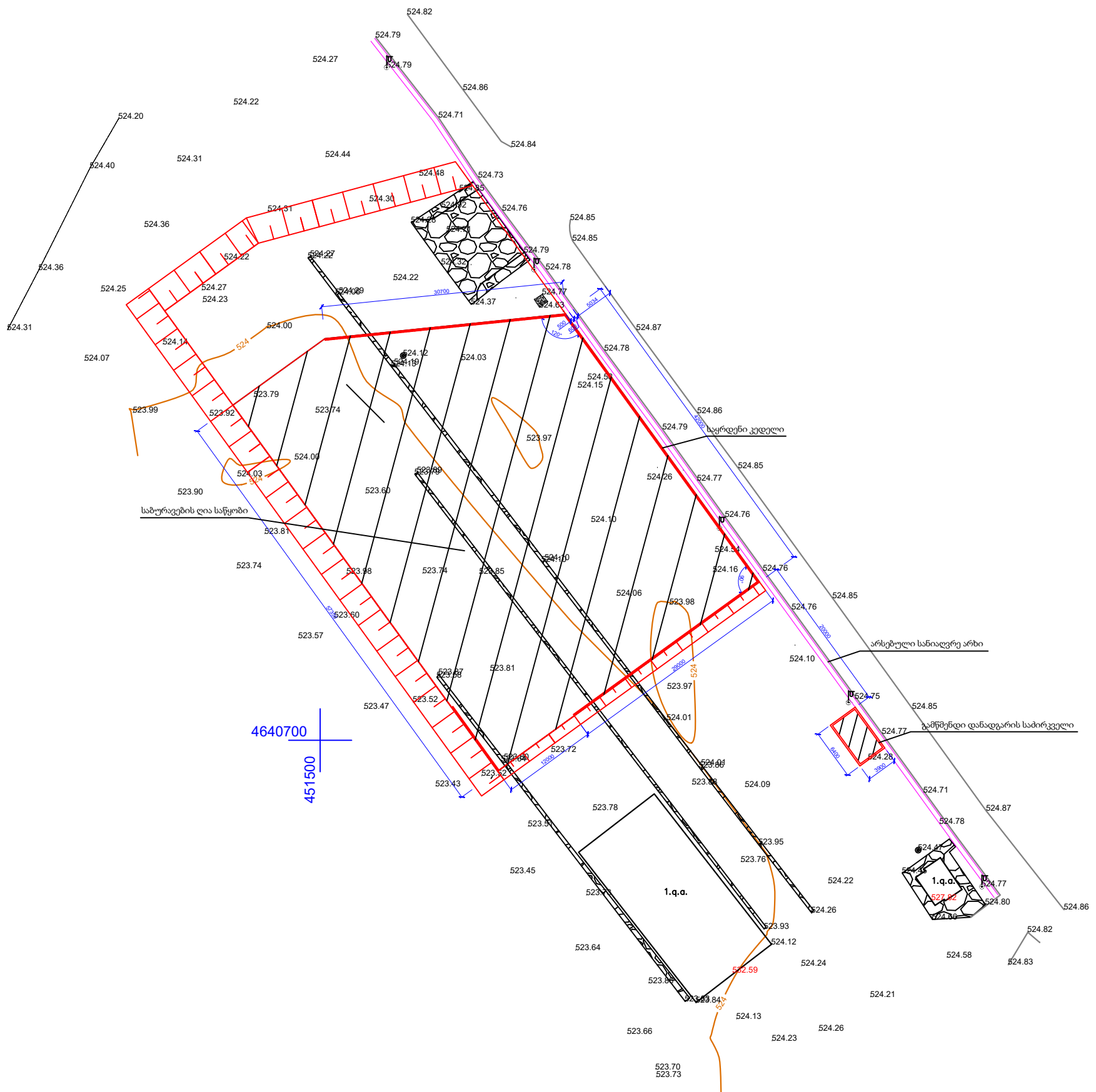
- სატვირთო ავტომობილის მაქსიმალური ღერძული დატვირთვა 16 ტმ.
- 2.0 მ სიმაღლეზე დასაწყობებული საბურავები - 200 კგ/მ²

სამშენებლო მოედანზე არსებულ გრუნტს წარმოადგენს ნაყარი, შემკვრივებული ბალასტი, რომელზეც, ნიშნულის კორექტირებისთვის, უნდა მოეწიოს, საშუალოდ 700 მმ სიმაღლის, შემკვრივებული მთის ბალასტის (ფრაქცია 0-60 მმ) ხელოვნური ფუძე, რომლის შემკვრივებაც უნდა მოხდეს შრეობრივი დატკეპნით. შრის მაქსიმალური სისქე 300 მმ, ტკეპნის ხარისხის მაჩვენებელი S/V < 3,5.

2022

ინდექსი	მოდულიკაცია	თარიღი	შემოწმა	თარიღი	დადასტურა
		დამკვეთი	შ.პ.ს „ჰაიდელბერგცემენტ ჯორჯია“		
დირექტორი	გ.გოგოლაძე	შემსრულებელი	შ.პ.ს „მუხაგ“		
კონსტრ-ი	გ.გოგოლაძე				
შეასრულა	დ. ჩაბრაძე				
ქარხანა	: რუსთავი, საქართველო	პროექტის სახელი:	კასპის კლინკერის ღუმელში მთლიანი საბურავების მიწოდების ხაზის პროექტი		
არე	: 50				
სათაური	: განმარტებითი ბარათი				
მასშტაბი:	1:75	D2_TF01_D_GA_C001	გვერდი:	1/6	
ფორმატი:	DIN A3				

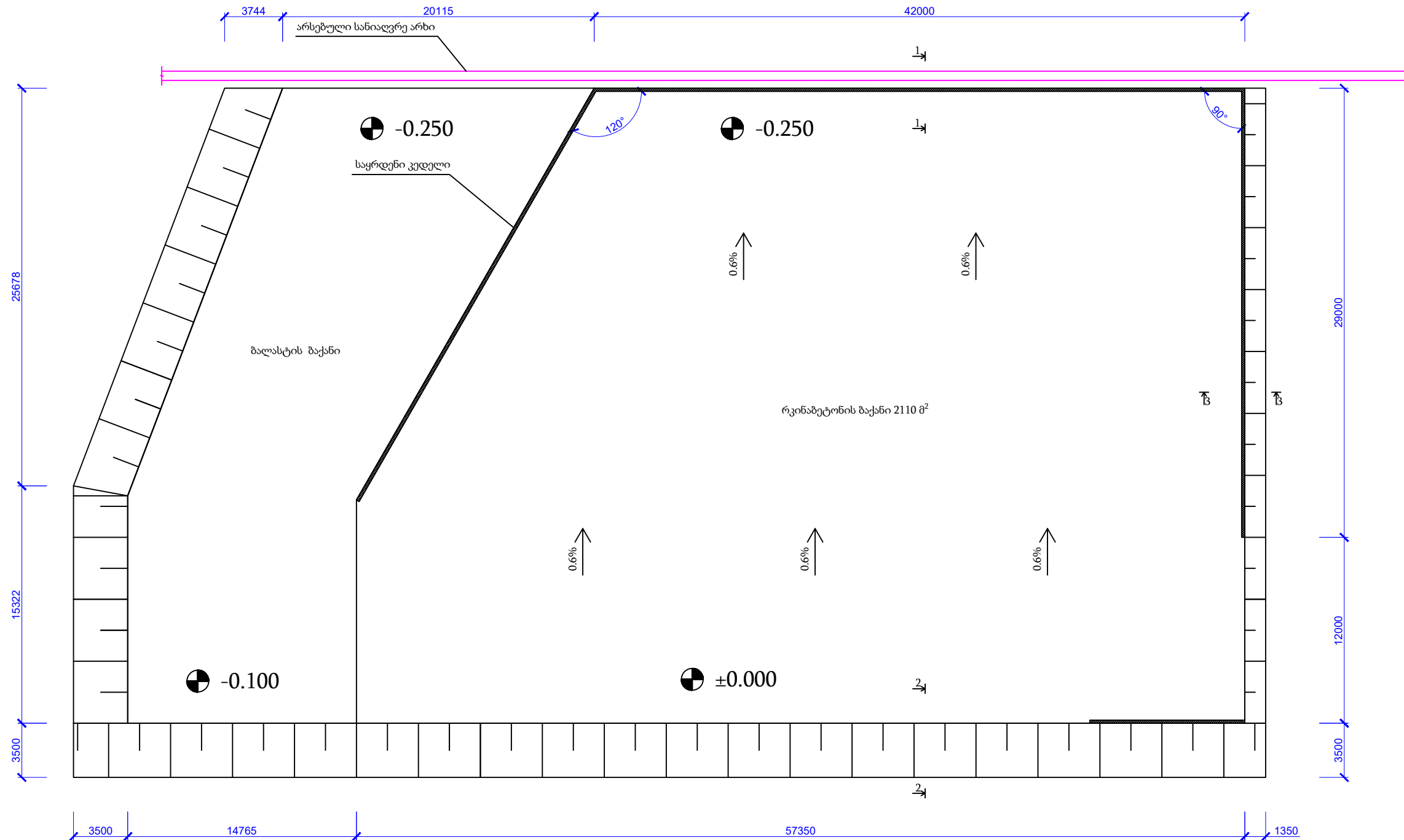
გენერალური გეგმა



524.79

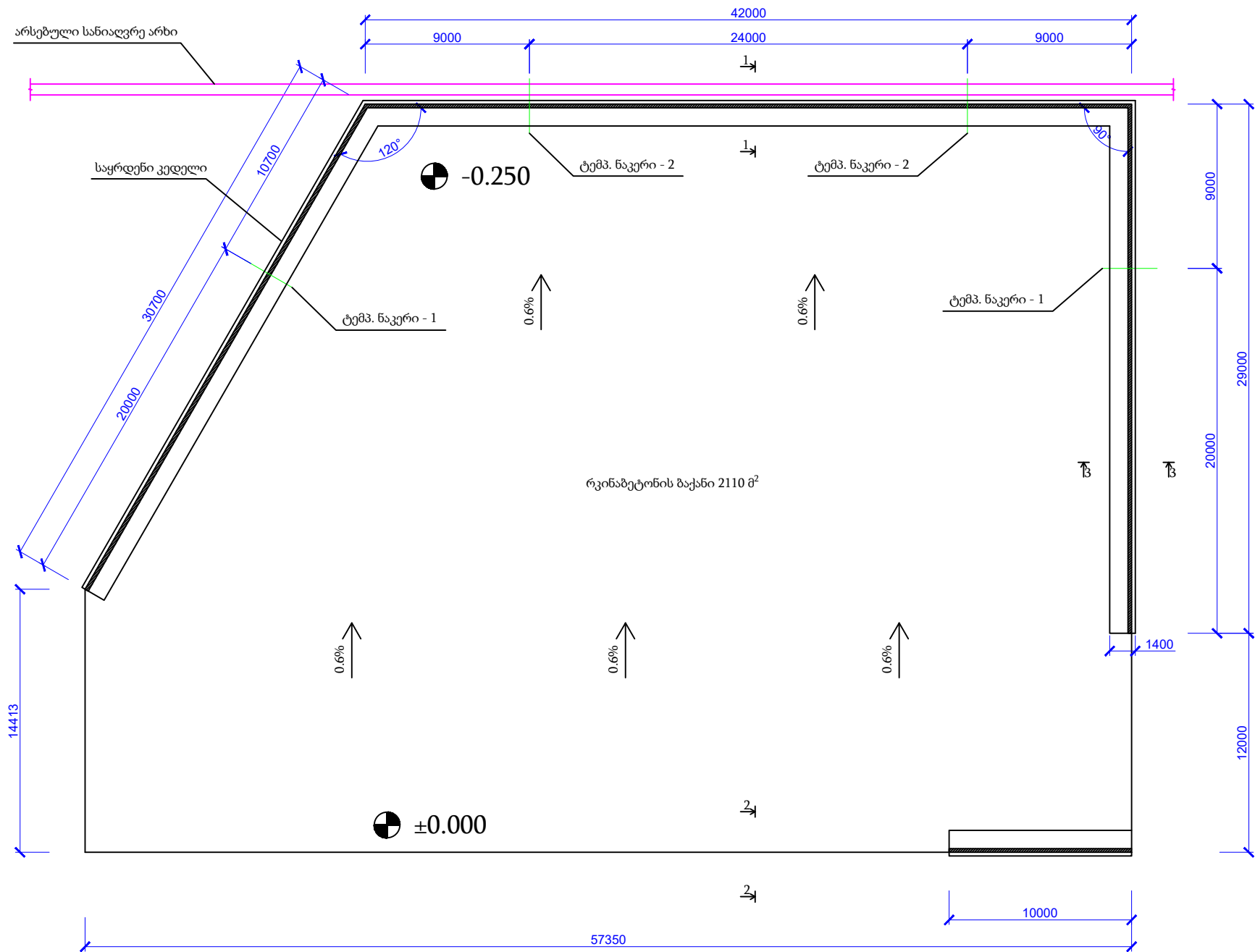
ინდექსი	შიდიფიკაცია	თარიღი	შემოწმის თარიღი	დადასტურების თარიღი
დირექტორი	გ.გოგოლაძე	დამკვეთი	შ.პ.ს „კაიდელბერგკემენტ ჯორჯია“	
კონსტრ-ი	გ.გოგოლაძე	შემსრულებელი	შ.პ.ს „მუხაგ“	
შეასრულა	დ. ჩაბრაძე			
ქარხანა	რუსთავი, საქართველო	პროექტის სახელი	კასპის კლინკერის ღუმელში მთლიანი საბურავების მიწოდების ხაზის პროექტი	
არე	: 50			
სათაური	: გენ-გეგმა			
მასშტაბი:	1:100	D2_TF01_D_GA_C002	გვერდი:	2/6
ფორმატი:	DIN A3			

ბალასტის მოსწორება



ინდექსი	მოდიფიკაცია	თარიღი	შეამოწმა	თარიღი	დადასტურა
დირექტორი	გ.გოგოლაძე	დამკვეთი	შ.პ.ს. „კაიდელბერგცემენტ ჯორჯია“		
კონსტრ-ი	გ.გოგოლაძე	შემსრულებელი	შ.პ.ს. „მუხაგ“		
შეასრულა	დ. ჩაბრაძე				
ქარხანა	რუსთავი, საქართველო	პროექტის სახელი:	კასპის კლინკერის ღუმელში		
არე	50		მოლიანი საბურავების		
სათაური	ბალასტის მოსწორება		მიწოდების ხაზის პროექტი		
მასშტაბი:	1:75	D2_TF01_D_GA_C003	გვერდი:	3/6	
ფორმატი:	DIN A3				

რკინა-ბეტონის ბაქანი



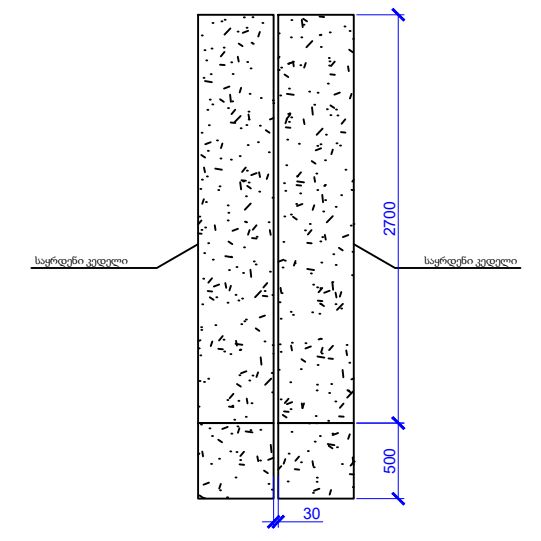
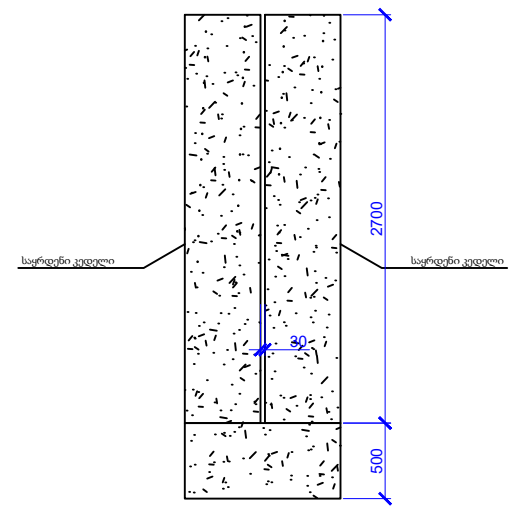
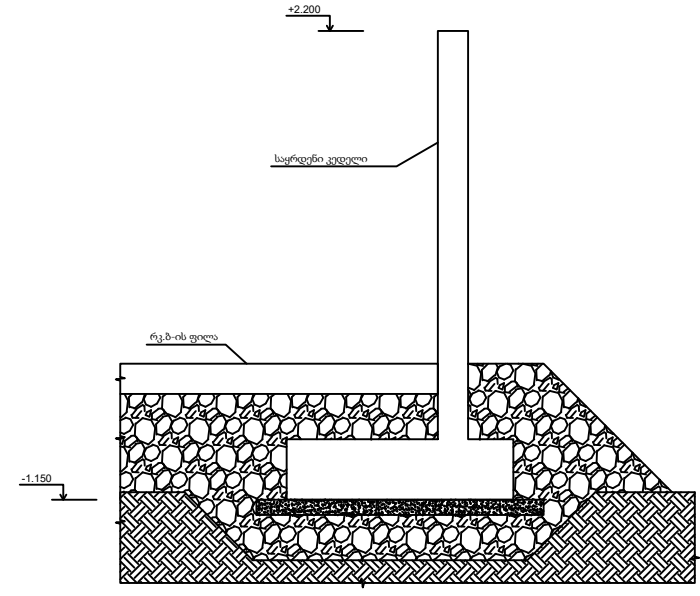
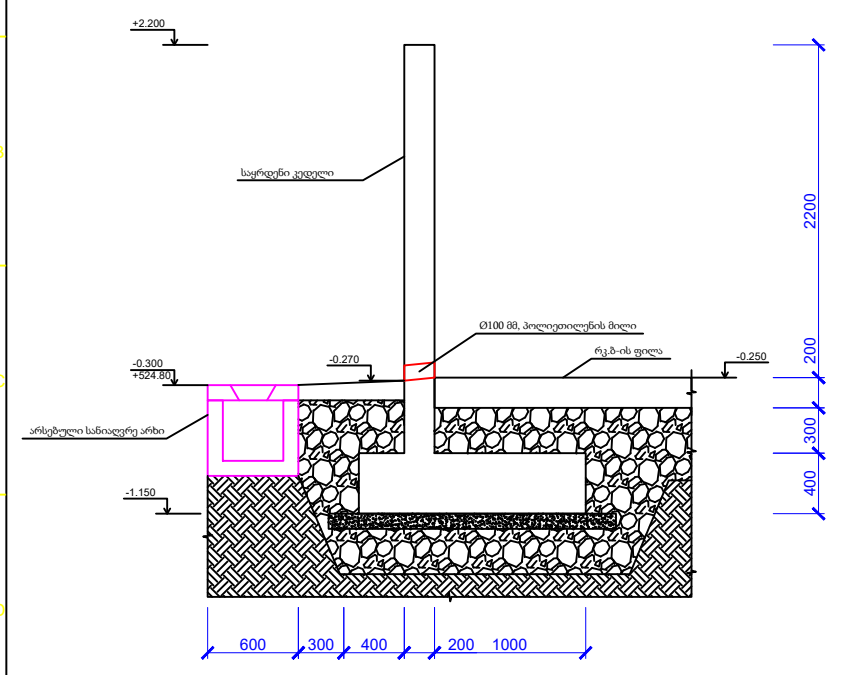
ინდექსი	მოდიფიკაცია	თარიღი	შეამოწმა	თარიღი	დადასტურა
დირექტორი	გ.გოგოლაძე	დამკვეთი	შ.პ.ს „კაიდელბერგცემენტ ჯორჯია“		
კონსტრ-ი	გ.გოგოლაძე	შემსრულებელი	შ.პ.ს „მუხაგ“		
შეასრულა	დ. ნაბრაძე				
ქარხანა	რუსთავი, საქართველო	პროექტის სახელი:	კასპის კლინკერის ღუმელში		
არე	: 50		მოლიანი საბურავების		
სათაური	რკინა-ბეტონის ბაქანი		მიწოდების ხაზის პროექტი		
მასშტაბი:	1:60	D2_TF01_D_GA_C004	გვერდი:	4/6	
ფორმატი:	DIN A3				

ჭრილი 1-1

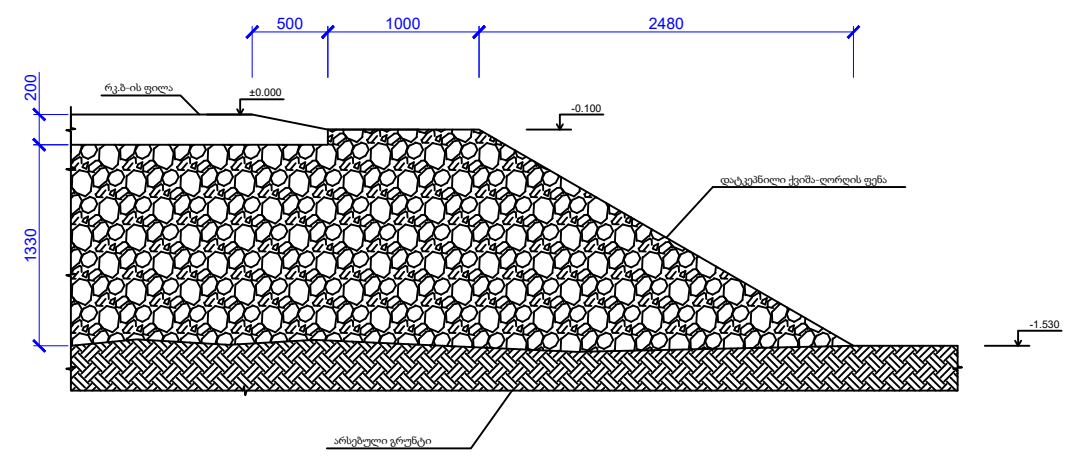
ჭრილი 3-3

ტემპ. ნაკერი - 1

ტემპ. ნაკერი - 2

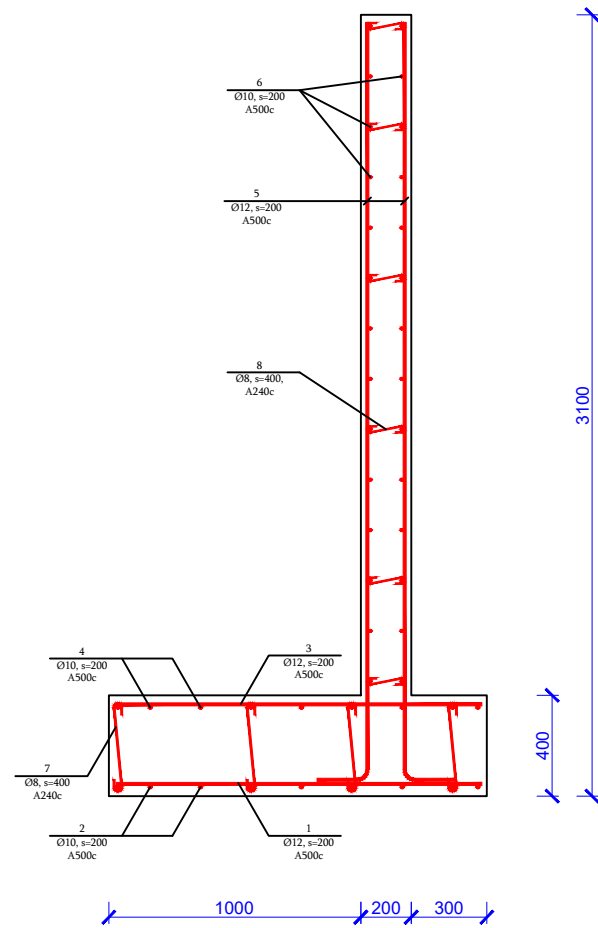


ჭრილი 2-2

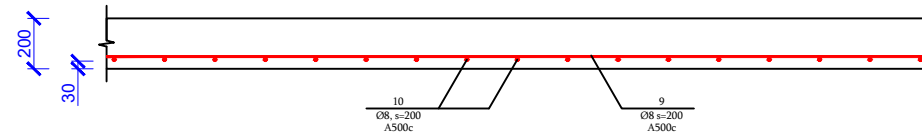


ინდექსი	მოდიფიკაცია	თარიღი	შეამოწმა	თარიღი	დადასტურა
დირექტორი	გ.გოგოლაძე	დამკვეთი	შ.პ.ს „კაიდელბერგცემენტ ჯორჯია“		
კონსტრ-ი	გ.გოგოლაძე	შემსრულებელი	შ.პ.ს „მუხაგ“		
შეასრულა	დ. ჩაბრაძე				
ქარხანა	რუსთავი, საქართველო	პროექტის სახელი:	კასპის კლინკერის ღუმელში		
არე	: 50		მოდიანი საბურავების		
სათაური	: ჭრილები		მიწოდების ხაზის პროექტი		
მასშტაბი:	1:60	D2_TF01_D_GA_C005	გვერდი:	5/6	
ფორმატი:	DIN A3				

საყრდენი კედელი



ფილა



შენიშვნა:

1. არმატურის დამცავი შრის სისქე ქვედა შრეზე - 30 მმ, ზედა შრე 20 მმ, გვერდებზე - 20 მმ.
2. ფილა დაიჭრას 4x5 მ-ზე.

სპეციფიკაცია

არმატურა									ბეტონი (მ ³)	ბეტონი (მ ³)	ბალასტი (მ ³)
პოზიცია	დიამეტრი (მმ)	კლასი	სიგრძე (მმ)	რაოდენობა (ცალი)	ჯამური სიგრძე (მ)	მასა (კგ)			C30/35	C8/10	0-60
						ერთი მეტრი	ერთი დეტალი	სულ			
1	12	A500c	1450	560	812	0.888	1.29	721.1	556.96	17.92	2180.00
2	10	A500c	12000	90	1080	0.617	7.40	666.4			
3	12	A500c	1450	560	812	0.888	1.29	721.1			
4	10	A500c	12000	90	1080	0.617	7.40	666.4			
5	12	A500c	3250	1120	3640	0.888	2.89	3232.3			
6	10	A500c	12000	280	3360	0.617	7.40	2073.1			
7	8	A240c	500	1120	560	0.395	0.20	221.2			
8	8	A240c	300	1680	504	0.395	0.12	199.1			
9	8	A240c	12000	1115	13380	0.395	4.74	5285.1			
10	8	A240c	12000	743	8916	0.395	4.74	3521.8			
ჯამი								17307.5	556.96	17.92	2180.00

ინდექსი	მოდიფიკაცია	თარიღი	შეამოწმა	თარიღი	დადასტურა
დირექტორი	გ.გოგოლაძე	დამკვეთი	შ.პ.ს „კაიდელბერგცემენტ ჯორჯია“		
კონსტრ-ი	გ.გოგოლაძე	შემსრულებელი	შ.პ.ს „მუხაგ“		
შეასრულა	დ. ჩაბრაძე				
ქარხანა	რუსთავი, საქართველო	პროექტის სახელი:	კასპის კლინკერის ღუმელში		
არე	50		მოლიანი საბურავების		
სათაური	არმირება		მიწოდების ხაზის პროექტი		
მასშტაბი:	1:60	D2_TF01_D_GA_C006	გვერდი:	6/6	
ფორმატი:	DIN A3				