

დამკვეთი: შპს "ჰაიდელბერგცემენტ ჯორჯია"
(ID 230866435)

კასპის კლინიკურის ღუმელში მთლიანი საბურავების
მიწოდების ხაზის პროექტი

არქიტექტორი

დ. რეხვიაშვილი



საბურავების საწყობი

საპროექტო ტერიტორია მდებარეობს ქ. კასპში ცემენტის ქარხნის მიმდებარედ, ორ საკადასტრო ერთეულზე: ს/კ 67.01.51.044 და ს/კ 67.01.52.133. მიწის ნაკვეთები წარმოადგენს კერძო საკუთრებას, და არის არასასოფლო-სამეურნეო დანიშნულების, მათზე განლაგებულია ცემენტის ქარხანა.

საპროექტო ობიექტი წარმოადგენს საბურავების ღია საწყობს: რკინაბეტონის ფილა შემოსაზღვრული 2,2 მ სიმაღლის ღობით. აღნიშნული რკინა-ბეტონის ბაქანი მდებარეობს ჰაიდელბერგცემენტ ჯორჯიას კასპის ცემენტის ქარხანაში და წარმოადგენს კლინკერის ღუმელში ალტერნატიული საწვავის, მთლიანი საბურავების, მიწოდების ხაზის პროექტის ნაწილს. ბაქანი განკუთვნილია საბურავების დასასაწყობებლად. ბაქნის ზედაპირს წარმოადგენს რკინაბეტონის ფილა რომელსაც გააჩნია დახრა 0.6% არსებული სანიაღვრე არხის მიმართულებით. საწყობი სამი მხრიდან შემოსაზღვრულია მიწის ზედაპირიდან h=2.2 მ სიმაღლის კედლებით. პროექტი მოცავს აგრეთვე გამწმენდი ნაგებობის საძირკვლის მოწყობას, რომლის ზომებია: 6,4 მX3,9 მ

საქართველოს მთავრობის №255 2019 წლის 31 მაისის დადგენილების მიხედვით საპროექტო ობიექტი თავისი მახასიათებლებით განეკუთვნება I კლასს.

ქალაქი კასპი, ცემენტის ქარხნის მიმდებარედ (ს/კ 67.01.51.044; ს/კ 67.01.52.133) კასპის კლინკერის ღუმელში მთლიანი საბურავების მიწოდების ხაზის პროექტი		
პირობითი აღნიშვნა		
<p>ნ — ჩრდილოეთი</p> <p>±0 — სასოფლო-სამეურნეო ნიშნული</p> <p>15,300</p> <p>ა/დ — ღობის ხაზი</p>		
დამკვეთი : შპს "ჰაიდელბერგცემენტ ჯორჯია" (ID 230866435)		
მისამართი: ქალაქი კასპი, ცემენტის ქარხნის მიმდებარედ (ს/კ 67.01.51.044; ს/კ 67.01.52.133)		
შემსრულებელი : შპს "მშხა.გ" ს/ნ 216434277		
პროექტის დასახელება: კასპის კლინკერის ღუმელში მთლიანი საბურავების მიწოდების ხაზის პროექტი		
ნახაზის დასახელება: განმარტებითი ბარათი		
სტატუსი	არქიტექტურული პროექტი	
სარევიზიო ისტორია		
დირექტორი:	გ. გოგოლაძე	
შეასრულა:	დიანა რეხვიაშვილი	
მასშტაბი:		
ფორმატი:	გვერდი:	ფურცლების რაოდენობა:
A-3	1	11
2022 წ.		

ამონაწერი საჯარო რეესტრიდან



მაწის (უძრავი ქონების) საკადასტრო კოდი **N 67.01.52.133**

ამონაწერი საჯარო რეესტრიდან

განცხადების რეგისტრაცია **N 882020156567 - 26/02/2020 13:09:25** მომზადების თარიღი **04/03/2020 13:02:20**

საკუთრების განყოფილება

ზონა	სექტორი	კვარტალი	ნაკვეთი	ნაკვეთის საკუთრების გიბი:საკუთრება
კასპი	კასპი			ნაკვეთის დანიშნულება: არასასოფლო სამეურნეო
67	01	52	133	დამუსტგებული ფართობი: 54093.00 კვ.მ.
მისამართი: ქალაქი კასპი, ცემენტის ქარხნის მიმდებარედ				ნაკვეთის წინა ნომერი:
				შენიშვნა-ნაგებობის ჩამონათვალი:შენიშვნა-ნაგებობები N1 ფართობი - 74.03 კვ.მ. ნაგებობა N2 - 43.02 კვ.მ.

მესაკუთრის განყოფილება

განცხადების რეგისტრაცია : ნომერი 882017663400 , თარიღი 25/07/2017 11:17:21
უფლების რეგისტრაცია: თარიღი 31/07/2017

უფლების დამადასტურებელი დოკუმენტი:

- სსიპ - სახელმწიფო ქონების ეროვნულ სააგენტოსა და შპს "თერჯოლა-კარიერს" (ს/ნ 204546811) შორის გაფორმებული ქონების ურთიერთგადაცემის ხელშეკრულება , გაფორმების თარიღი:25/07/2017 , საქართველოს იუსტიციის სამინისტროს საჯარო რეესტრის ეროვნული სააგენტო

მესაკუთრეები:
შპს "თერჯოლა-კარიერი", ID ნომერი:204546811

მესაკუთრე: **აღწერა:**
შპს "თერჯოლა-კარიერი"

საგადასახადო გირავნობა:

- საგადასახადო გირავნობა/იპოთეკა: 102017009198 13/01/2017 10:35:39
შ.პ.ს. თერჯოლა-კარიერი ს/ნ 204546811
საგანი: არასრული მთელი ქონება, საგადასახადო გირავნობის/იპოთეკის უფლება ვრცელდება მთელ ქონებაზე, გარდა შემდეგი საკადასტრო კოდის მქონე უძრავ ნივთებზე: 33.04.37.333 33.04.37.334
საფუძველი: შეგყობინება, N005-27, 15.01.2016, შემოსავლების სამსახური
მომართვა, N21-05/3631, 12.01.2017, შემოსავლების სამსახური

იპოთეკა

საჯარო რეესტრის ეროვნული სააგენტო. <http://public.reestri.gov.ge>

გვერდი: 1(3)



მაწის (უძრავი ქონების) საკადასტრო კოდი **N 67.01.51.044**

ამონაწერი საჯარო რეესტრიდან

განცხადების რეგისტრაცია **N 892017200457 - 11/12/2017 14:23:00** მომზადების თარიღი **12/12/2017 17:24:54**

საკუთრების განყოფილება

ზონა	სექტორი	კვარტალი	ნაკვეთი	ნაკვეთის საკუთრების გიბი:საკუთრება
კასპი	კასპი			ნაკვეთის დანიშნულება: არასასოფლო სამეურნეო
67	01	51	044	დამუსტგებული ფართობი: 2100.00 კვ.მ.
მისამართი: ქალაქი კასპი, ცემენტის ქარხნის მიმდებარედ				ნაკვეთის წინა ნომერი: 67.01.99.051 ;
				შენიშვნა-ნაგებობის ჩამონათვალი: N01 საწყობი; N02 საწყობი; N03 საწყობი

მესაკუთრის განყოფილება

განცხადების რეგისტრაცია : ნომერი 882016889980 , თარიღი 22/12/2016 17:44:45
უფლების რეგისტრაცია: თარიღი 23/12/2016

უფლების დამადასტურებელი დოკუმენტი:

- ნასყიდობის ხელშეკრულება N 67.01.51.044/16 , დამოწმების თარიღი:22/12/2016 , საქართველოს იუსტიციის სამინისტროს საჯარო რეესტრის ეროვნული სააგენტო

მესაკუთრეები:
შპს "ჰაილელბერგცემენტ ჯორჯია", ID ნომერი:230866435

მესაკუთრე: **აღწერა:**
შპს "ჰაილელბერგცემენტ ჯორჯია"

იპოთეკა

განცხადების რეგისტრაცია ნომერი **892017200457** თარიღი **11/12/2017 14:23:00**
უფლების რეგისტრაცია: თარიღი **12/12/2017**
საგადასახადო გირავნობა:
რეგისტრირებული არ არის

იპოთეკარი: სააქციო საზოგადოება "საქართველოს ბანკი"204378869;
მესაკუთრე: შპს "ჰაილელბერგცემენტ ჯორჯია" 230866435;
საგანი:დამუსტგებული ფართობი: 2100.00 კვ.მ. მასზე განთავსებული შენობა-ნაგებობები ;
იპოთეკის ხელშეკრულება NCAH000233471 , რეესტრის ნომერი N171425372/171425364, დამოწმების თარიღი07/12/2017, ნოტარიუსი ი. შარვაშიძე.

საჯარო რეესტრის ეროვნული სააგენტო. <http://public.reestri.gov.ge>

გვერდი: 1(2)

ქალაქი კასპი, ცემენტის ქარხნის მიმდებარედ
(ს/კ 67.01.51.044; ს/კ 67.01.52.133)
კასპის კლინკერის ღუმელში მთლიანი საბურავების მიწოდების ხაზის პროექტი

პროექტი N 2022

ნ — ჩრდილოეთი

±0 აბსოლუტური ნიშნული
15.300

ს/დ ლერძის ხაზი

დამკვეთი :
შპს "ჰაილელბერგცემენტ ჯორჯია"
(ID 230866435)

მისამართი:
ქალაქი კასპი, ცემენტის ქარხნის მიმდებარედ
(ს/კ 67.01.51.044; ს/კ 67.01.52.133)

შემსრულებელი :

შპს "მშხა.გ"
ს/ნ 216434277

პროექტის დასახელება:

კასპის კლინკერის ღუმელში მთლიანი საბურავების მიწოდების ხაზის პროექტი

ნახაზის დასახელება:
ამონაწერი საჯარო რეესტრიდან

სტატუსი | არქიტექტურული პროექტი

სარევიზიო ისტორია

დირექტორი:
გ. გოგოლაძე

შეასრულა:
დიანა რევიზილი

მასშტაბი:

ფორმატი: A-3	გვერდი: 2	ფურცლების რაოდენობა: 11
-----------------	--------------	----------------------------

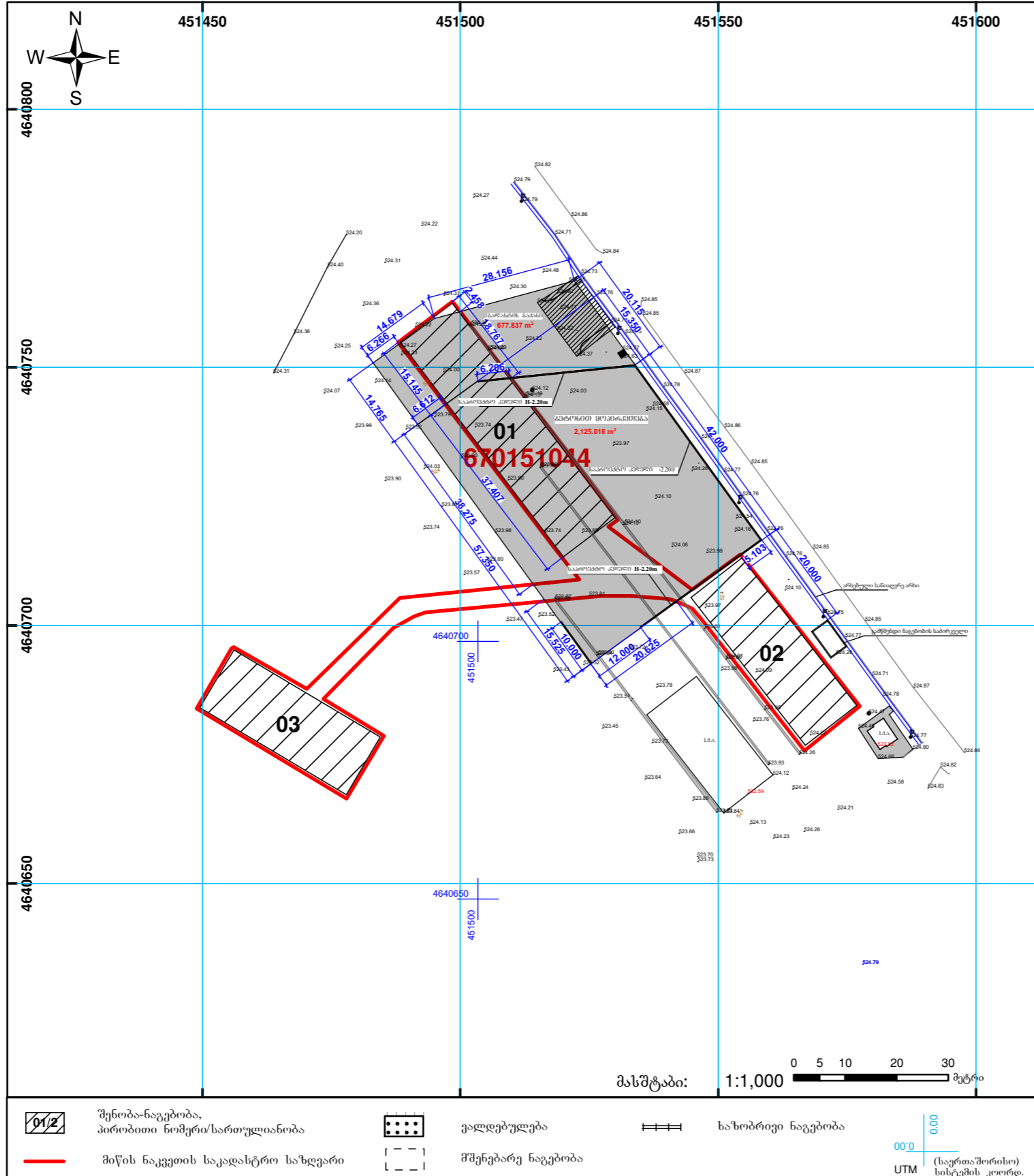
2022 წ.

საკადასტრო გეგმა



საჯარო რემესტრის ეროვნული სააგენტო საკადასტრო გეგმა

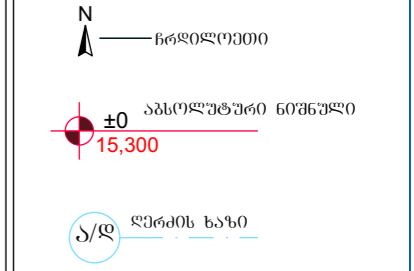
მიწის ნაკვეთის საკადასტრო კოდი: **67 01 51 044**
 განცხადების რემესტრაციის ნომერი: **882010878839**
 მიწის ნაკვეთის ფართობი: **2100** კვ.მ.
 დანიშნულება: **არასასოფლო-სამეურნეო**
 კატეგორია:
 მომზადების თარიღი: **20.01.11**



საჯარო რეგისტრის ეროვნული სააგენტო: თბილისი 0102 წმ. ნიკოლოზის/ნ. ჩხეიძის ქ. 2 ტელ: (995 32) 91 04 27; ფაქსი: (995 32) 91 03 41
 კასპის სარეგისტრაციო სამსახური. ქ. კასპი, წყნაძის ქ. №4
 www.napr.gov.ge

ქალაქი კასპი, ცემენტის ქარხნის მიმდებარედ
 (ს/კ 67.01.51.044; ს/კ 67.01.52.133)
 კასპის კლინკერის ღუმელში მთლიანი საბურავების მიწოდების ხაზის პროექტი

პირობითი აღნიშვნები



დამკვეთი : შპს "შიდელბერგ-ცემენტ ჯორჯია" (ID 230866435)

მისამართი: ქალაქი კასპი, ცემენტის ქარხნის მიმდებარედ (ს/კ 67.01.51.044; ს/კ 67.01.52.133)

შემსრულებელი : შპს "მშს.გ" ს/ნ 216434277

პროექტის დასახელება: კასპის კლინკერის ღუმელში მთლიანი საბურავების მიწოდების ხაზის პროექტი

ნახაზის დასახელება: საკადასტრო გეგმა

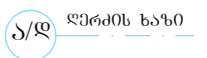
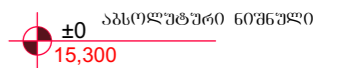
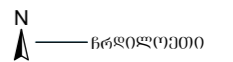
სტატუსი	არქიტექტურული პროექტი
სარევიზიო ისტორია	
დირექტორი:	გ. გოგოლაძე
შეასრულა:	დიანა რეხვიაშვილი
მასშტაბი:	
ფორმატი:	გვერდი: 3
ფურცლების რაოდენობა:	11
2022 წ.	

სიტუაციური გეგმა



ქალაქი კასპი, ცემენტის ქარხნის მიმდებარედ
(ს/კ 67.01.51.044; ს/კ 67.01.52.133)
კასპის კლინკერის ღუმელში მთლიანი საბურავების მიწოდების ხაზის პროექტი

პირობითი აღნიშვნები



დამკვეთი :
შპს "შიდეგლერგემენტ ჯორჯია"
(ID 230866435)

მისამართი:
ქალაქი კასპი, ცემენტის ქარხნის მიმდებარედ
(ს/კ 67.01.51.044; ს/კ 67.01.52.133)

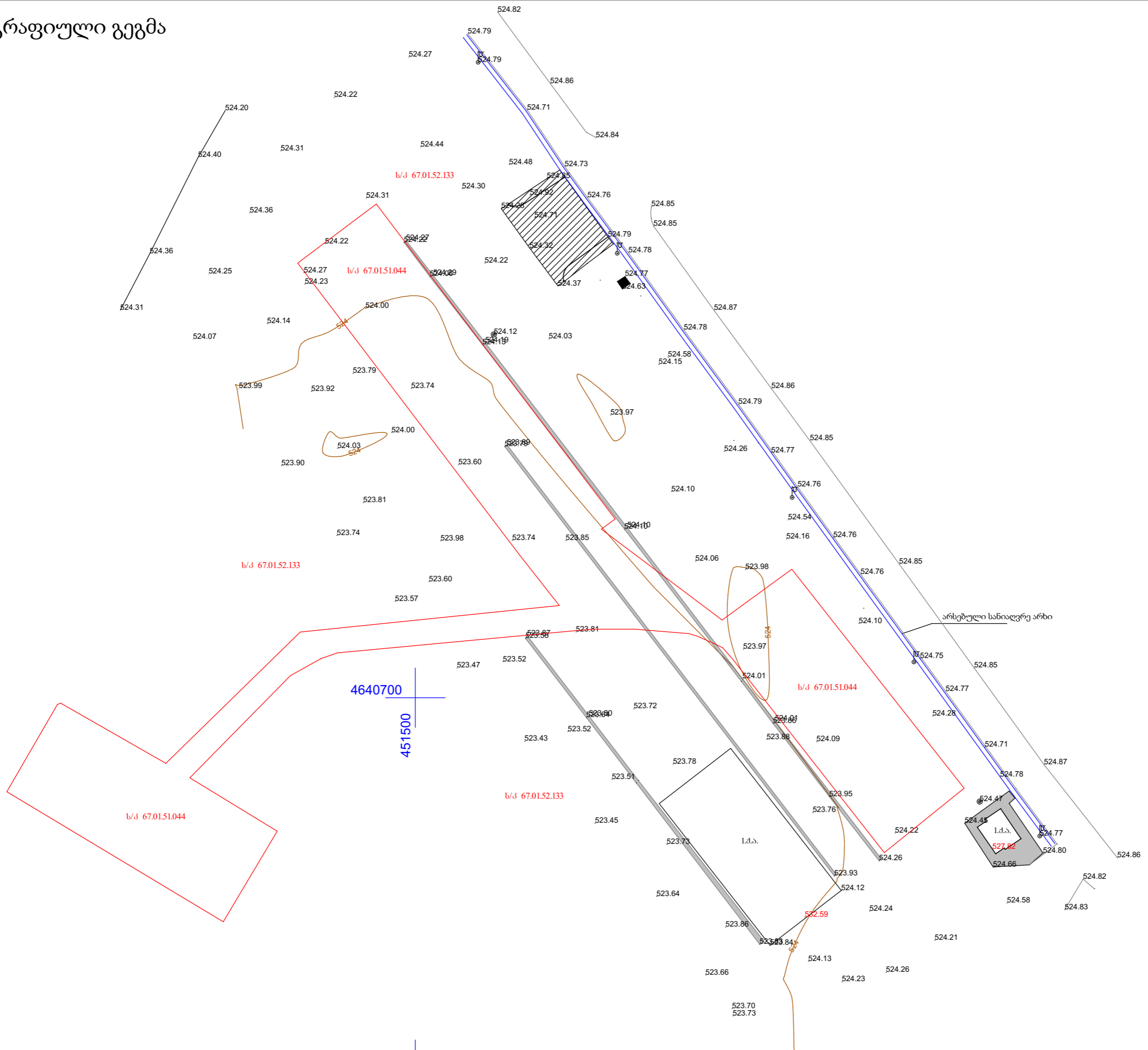
შემსრულებელი :
შპს "მშს.გ"
ს/ნ 216434277

პროექტის დასახელება:
კასპის კლინკერის ღუმელში მთლიანი საბურავების მიწოდების ხაზის პროექტი

ნახაზის დასახელება:
სიტუაციური გეგმა

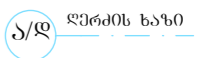
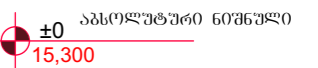
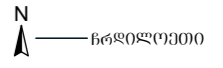
სტატუსი	არქიტექტურული პროექტი		
სარევიზიო ისტორია			
დირექტორი:	გ. გოგოლაძე		
შეასრულა:	დიანა რეხვიაშვილი		
მასშტაბი:			
ფორმატი:	გვერდი:	ფურცლების რაოდენობა:	11
A-3	4		
2022 წ.			

ტოპოგრაფიული გეგმა



ქალაქი კასპი, ცემენტის ქარხნის მიმდებარედ
(ს/კ 67.01.51.044; ს/კ 67.01.52.133)
კასპის კლინკერის ღუმელში მთლიანი საბურავების მიწოდების ხაზის პროექტი

პირობითი აღნიშვნები



დამკვეთი :
შპს "შიდეგლერგეგმენტ ჯორჯია"
(ID 230866435)

მისამართი:
ქალაქი კასპი, ცემენტის ქარხნის მიმდებარედ
(ს/კ 67.01.51.044; ს/კ 67.01.52.133)

შემსრულებელი :
შპს "მშს.გ"
ს/ნ 216434277

პროექტის დასახელება:
კასპის კლინკერის ღუმელში მთლიანი საბურავების მიწოდების ხაზის პროექტი

ნახაზის დასახელება:
ტოპოგრაფიული გეგმა

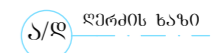
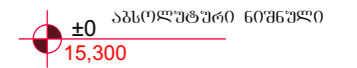
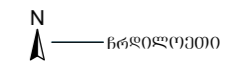
სტატუსი	არქიტექტურული პროექტი		
სარევიზიო ისტორია			
დირექტორი:	გ. გოგოლაძე		
შეასრულა:	დიანა რეხვიაშვილი		
მასშტაბი:			
ფორმატი:	გვერდი:	ფურცლების რაოდენობა:	11
A-3	5		
2022 წ.			

არსებული სიტუაციის ამსახველი ფოტომასალა



ქალაქი კასპი, ცემენტის ქარხნის მიმდებარედ
(ს/კ 67.01.51.044; ს/კ 67.01.52.133)
კასპის კლინკერის ღუმელში მთლიანი საბურავების მიწოდების ხაზის პროექტი

პირობითი აღნიშვნები



დამკვეთი :
შპს "შიდელბერგ-ცემენტ ჯორჯია"
(ID 230866435)

მისამართი:
ქალაქი კასპი, ცემენტის ქარხნის მიმდებარედ
(ს/კ 67.01.51.044; ს/კ 67.01.52.133)

შემსრულებელი :
შპს "მშსა.გ"
ს/ნ 216434277

პროექტის დასახელება:
კასპის კლინკერის ღუმელში მთლიანი საბურავების მიწოდების ხაზის პროექტი

ნახაზის დასახელება:
არსებული სიტუაციის ამსახველი ფოტომასალა

სტატუსი	არქიტექტურული პროექტი
სარევიზიო ისტორია	

დირექტორი:	გ. გოგოლაძე
------------	-------------

შეასრულა:	დიანა რეხვიაშვილი
-----------	-------------------

მასშტაბი:

ფორმატი:	გვერდი:	ფურცლების რაოდენობა:	11
A-3	8		

საპროექტო ტერიტორიის მონიშვნა



ქალაქი კასპი, ცემენტის ქარხნის მიმდებარედ
(ს/კ 67.01.51.044; ს/კ 67.01.52.133)
კასპის კლინკერის ღუმელში მთლიანი საბურავების მიწოდების ხაზის პროექტი

პირობითი აღნიშვნა

N
ჩრდილოეთი

±0
15,300
აბსოლუტური ნიშნული

ს/დ
ღერძის ხაზი

დამკვეთი :
შპს "შიდეგლერგ(ცემენტ ჯორჯია)"
(ID 230866435)

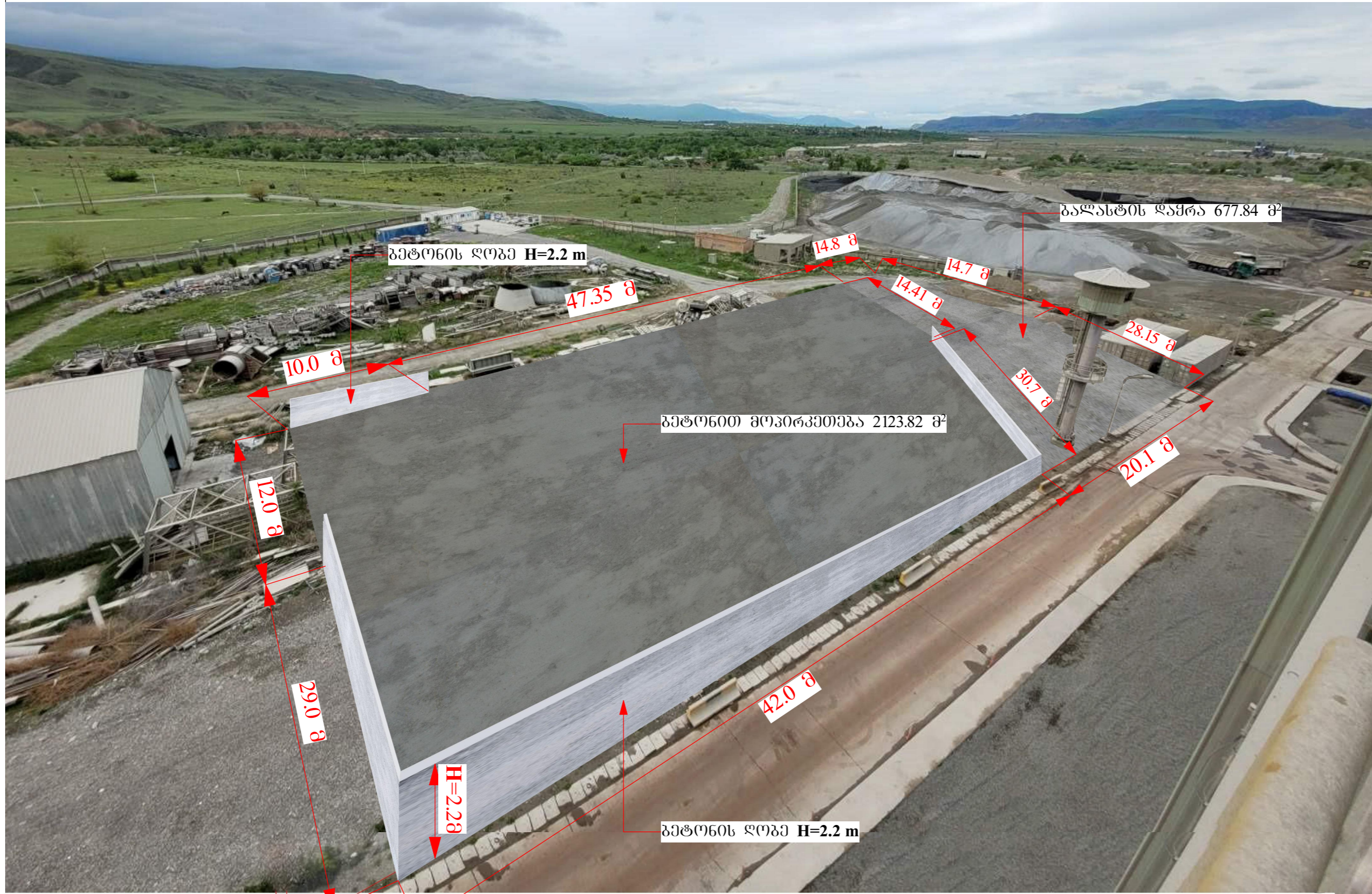
მისამართი:
ქალაქი კასპი, ცემენტის ქარხნის მიმდებარედ
(ს/კ 67.01.51.044; ს/კ 67.01.52.133)

შემსრულებელი :
შპს "მშს.პ"
ს/ნ 216434277

პროექტის დასახელება:
კასპის კლინკერის ღუმელში მთლიანი საბურავების მიწოდების ხაზის პროექტი

ნახაზის დასახელება:
საპროექტო ტერიტორიის მონიშვნა

სტატუსი	არქიტექტურული პროექტი		
სარევიზიო ისტორია			
დირექტორი:	გ. გოგოლაძე		
შეასრულა:	დიანა რეხვიაშვილი		
მასშტაბი:			
ფორმატი:	გვერდი:	ფურცლების რაოდენობა:	11
A-3	9		



ქალაქი კასპი, ცემენტის ქარხნის მიმდებარედ
(ს/კ 67.01.51.044; ს/კ 67.01.52.133)
კასპის კლინიკის ღუმელში მთლიანი საბურავების მიწოდების ხაზის პროექტი

პირობითი აღნიშვნები

N
ჩრდილოეთი

±0
15.300
აბსოლუტური ნიშნული

ს/დ
ღრუბის ხაზი

დამკვეთი :
შპს "შიდეგლერგემენტ ჯორჯია"
(ID 230866435)

მისამართი:
ქალაქი კასპი, ცემენტის ქარხნის მიმდებარედ
(ს/კ 67.01.51.044; ს/კ 67.01.52.133)

შემსრულებელი :
შპს "მშს.გ"
ს/ნ 216434277

პროექტის დასახელება:
კასპის კლინიკის ღუმელში მთლიანი საბურავების მიწოდების ხაზის პროექტი

ნახაზის დასახელება:
ფოტომონტაჟი

სტატუსი	არქიტექტურული პროექტი	
სარევიზიო ისტორია		
დირექტორი:	გ. გოგოლაძე	
შეასრულა:	დიანა რეხვიაშვილი	
მასშტაბი:		
ფორმატი:	გვერდი:	ფურცლების რაოდენობა:
A-3	10	11
2022 წ.		