

პროექტის დასახელება

საოფისე შენობა "Diplomat Georgia"

ელექტრობა



დამკვეთი

შ.პ.ს. "არქიტექტონიკი"

საპარტოვო, თბილისი
პ. კოლტოშვილის ქ. №3
E-mail: architectonics@yahoo.com



შემსრულებელი

შ.პ.ს. "ვერჯე"

საპარტოვო, თბილისი
პ. ასლანაშვილის ქ. №29ა.
E-mail: info@verge.ge



როექტის წინამდებარე ნაწილი დამუშავებულია საქართველოში დღეისთვის მოქმედი „ელექტრო დანადგარების მოწყობის წესების“ , რეიტეკტურულ-სამშენებლო, ტექნოლოგიური, სანტექნიკური და სხვა ტექნიკური მოთხოვნების გათვალისწინებით.

საპროექტო ობიექტის მოთხოვნილი სიმძლავრეა 34 კვტ, დადგმული კი 38კვტ.
შენობის ელექტრული ქსელის პარამეტრებია: 380/230V, 50 Hz, ყრუდ დამიწებული ნეიტრალით. TN-C-S დამიწების სისტემით.
პროექტით გათვალისწინებულია 3 და 5 სადენიანი ელექტროგადაცემის სისტემა. გამანაწილებელი ქსელი შესრულებულია სათანადო კვეთებისაა შესაბამისი იზოლაციის მქონე სპილენძის კაბელებით, რომელიც წვისას არ გამოყოფს მავნე მზუთავ აირებს. ცალხაზოვან სქემებზე აღნიშნულია კაბელის ტიპი და შესაბამისი კვეთი. საკაბელო პროდუქციას უნდა ჰქონდეს სტანდარტებთან შესაბამისობის დამადასტურებელი სერტიფიკატი. სადენები იზოლაციის ფერები უნდა შეესაბამებოდნენ "ელექტრო დანადგარების მოწყობის წესების" 1.1 თავს.

- ელექტრული დენით ადამიანის დაზიანებისაგან დასაცავად დამატებით გამოყენებული დიფერენციალური გაჟონვის რელეები 30მა.
პროექტით გათვალისწინებულია საერთო განათება და ავარიული განათება აკუმულატორებზე, რომელიც იკვებება განათებისთვის განკუთვნილი ამრთველების მკვებავი ხაზებიდან. (არაკომპუტირებადი მუდმივი ფაზით).
ელექტრულ როზეტებს გააჩნიათ მესამე, დამამიწებელი კონტაქტი.
3 და 5 სადენიანი ქსელის მოწყობისთვის გამოიყენება PE-განტარი, რომელიც დაერთება დამიწების გლინულაზე.
იატაკის როზეტებისათვის გამოყენებულია იატაკში ჩაშენებული 4 მოდულიანი ყუთები (FloorBox).
როზეტებისა და ჩამრთველების კვებების განაწილება ხდება უშუალოდ ფურნიტურების უკან სამონტაჟო კოლოფებში, თითოეული წერტილიდან სადენის ტრასირება ხდება მართობულად ჭერში.
0. ელექტრული სადენების მონტაჟი შესრულდეს გოფრირებული მილების საშუალებით.
1. ანგარიშისთვის პირობითად აღებულია სანათების შემდეგი სიმძლავრეები:
ბრმსტრონგის ტიპის სანათი (600x600მმ) - 35W
სანათი 145მმ - 25W
ლენტური სანათი 12W მეტრზე (75W კვების ბლოკით)
ავარიული სანათი 12W აკუმულატორით (ავტონომიურ რეჟიმში მუშაობა 1სთ)
2. ყველა სამონტაჟო სამუშაო უნდა შესრულდეს ПУЭ, СНиП 3.05.06-85, СП 31-110-2003, СП 52.13330.2016, ГОСТ 12.1.019-79. ССБТ, ПТЕ и ПБ ტანდარტებზე დაყრდნობით.
3. დამიწება მოეწყოს „ელექტრო დანადგარების მოწყობის წესების“ მე-7 თავის, "დამიწება და ელექტროუსაფრთხოების დაცვის ნორმები"-ს მიხედვით. მიღებულია დამიწების TN-S სისტემა, მუშა ნულოვანი და დამცავი ნულოვანი სადენები იზოლირებულია ერთმანეთისაგან ელექტროდანადგარის მთელ სიგრძეზე. კვეთი PE სალტის გამანაწილებელი მოწყობილობებისა და მთავარი დამცავი სალტისა შეესაბამება ГОСТ 51321.1-2007 დადგენილ ნორმებს.


როექტის დროს მიღებული ტექნიკური გადაწყვეტილებები შეესაბამება ელექტრო დანადგარების მოწყობის წესებს, რომელიც უზრუნველყოფს კოლოგიურ, სანიტარულ-ჰიგიენურ, ხანძარსაწინააღმდეგო და უსაფრთხო ექსპლუატაციის პირობებს საპროექტო გადაწყვეტილებების სწორად შესრულებისას.

პირობითი აღნიშვნები

დამკვეთი

შ.პ.ს. "არქიტექტონიკა"


ქ.თბილისი
ა. პოლტავსკაისაძის #3
E_mail: architectonics@yahoo.com



შემსრულებელი

შ.პ.ს. "ვერგე"

ქ.თბილისი
პ. ახლანდისი #29ა
E_mail: info@verge.ge



პროექტის დასახელება

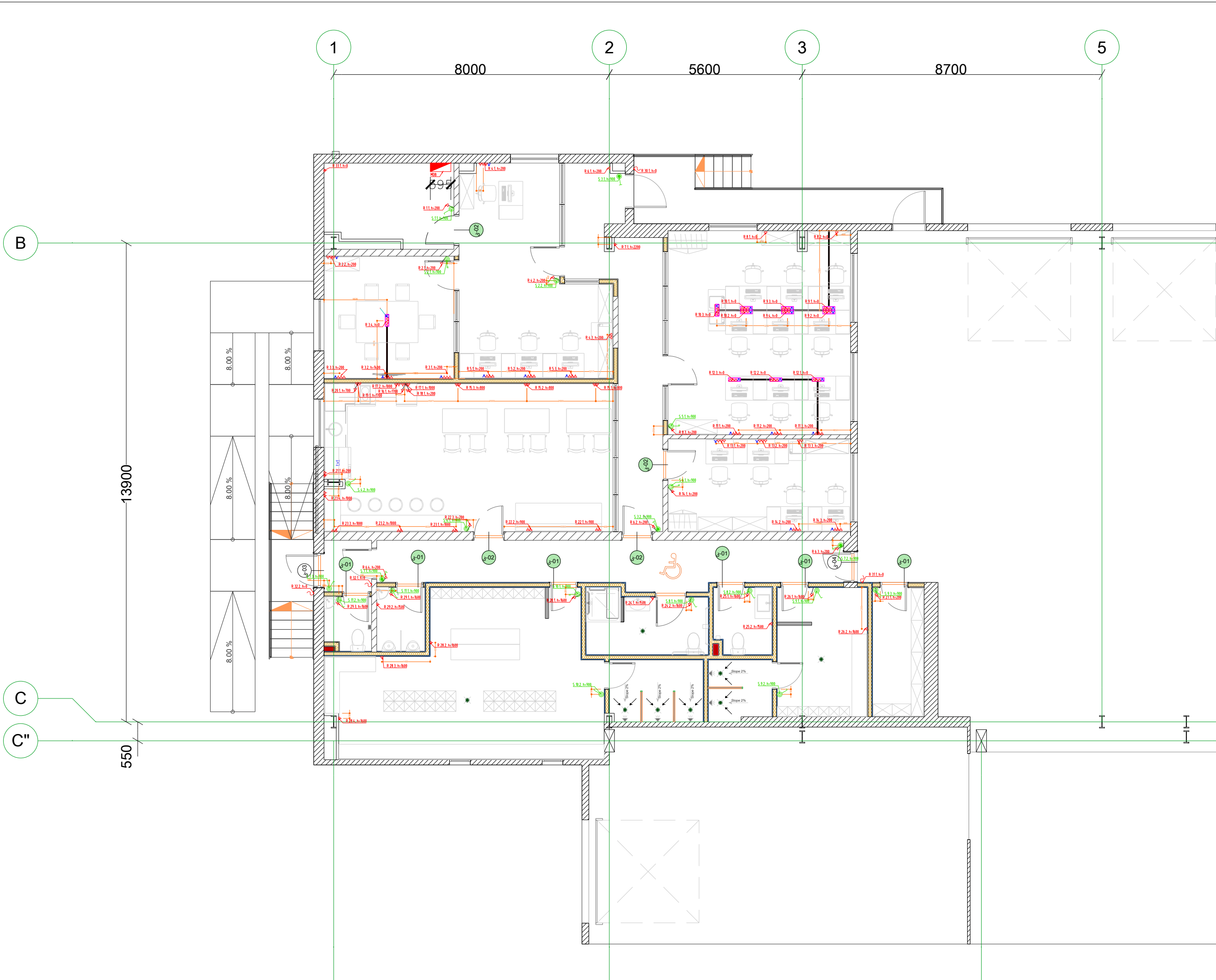
საოფისო შენობა "Diplomat Georgia"

ნახაზის დასახელება

0.00 სართულის ელექტრული გეგმა

განმარტებითი ბარათი

მასშტაბი:	
თარიღი:	20/12/2022
სტადია:	ს.დ.
ფურცელი:	01
ფურცელები:	07



პირობითი აღნიშვნები

- გამანაწილებელი ფარი
- ძალოვანი როზეტი
- კვების მიწვანის წერტილი
- ინტერნეტ როზეტი
- Floorbox 4 მოდულიანი
- ლენტური სანათი
- 1 კლავიშოანი გამთიშველი
- 2 კლავიშოანი გამთიშველი
- რევერსული გამთიშველი
- არმსტრონგის სანათი (600x600)
- სანათი 145მმ დიამეტრით
- ავარიული სანათი აკუმულატორით

დამკვეთი

შ.პ.ს. "არქიტექტონიკსი"

ქ. თბილისი
პ. პოლიტეკნიკის #3
E_mail: architectonics@yahoo.com

შემსრულებელი

შ.პ.ს. "ვერგე"

ქ. თბილისი
პ. ასლანაძის #29ა
E_mail: info@verge.ge

პროექტის დასახელება

საოფისე შენობა "Diplomat Georgia"

ნახაზის დასახელება

0.00 სართულის ელექტრული გეგმა

საროზეტო და ძალოვანი ქსელის დატანით

მასშტაბი:	1:100
თარიღი:	20/12/2022
სტადია:	ს.დ.
ფურცელი:	02
ფურცელები:	07



პირობითი აღნიშვნები

- გამანაწილებელი ფარი
- ძალოვანი როზეტი
- კვების მიყვანის წერტილი
- ინტერნეტ როზეტი
- Floorbox 4 მოდულიანი
- ლენტური სანათი
- 1 კლავიშოანი გამთიშველი
- 2 კლავიშოანი გამთიშველი
- რევერსული გამთიშველი
- არმსტრონგის სანათი (600x600)
- სანათი 145მმ დიამეტრით
- ავარიული სანათი აკუმულატორით

დამკვეთი

შ.პ.ს. "არქიტექტონიკსი"

ქ. თბილისი
ა. პოლოცკოსკაის #3
E_mail: architectonics@yahoo.com

შემსრულებელი

შ.პ.ს. "ვერგე"

ქ. თბილისი
პ. ასლანიძის #29ა
E_mail: info@verge.ge

პროექტის დასახელება

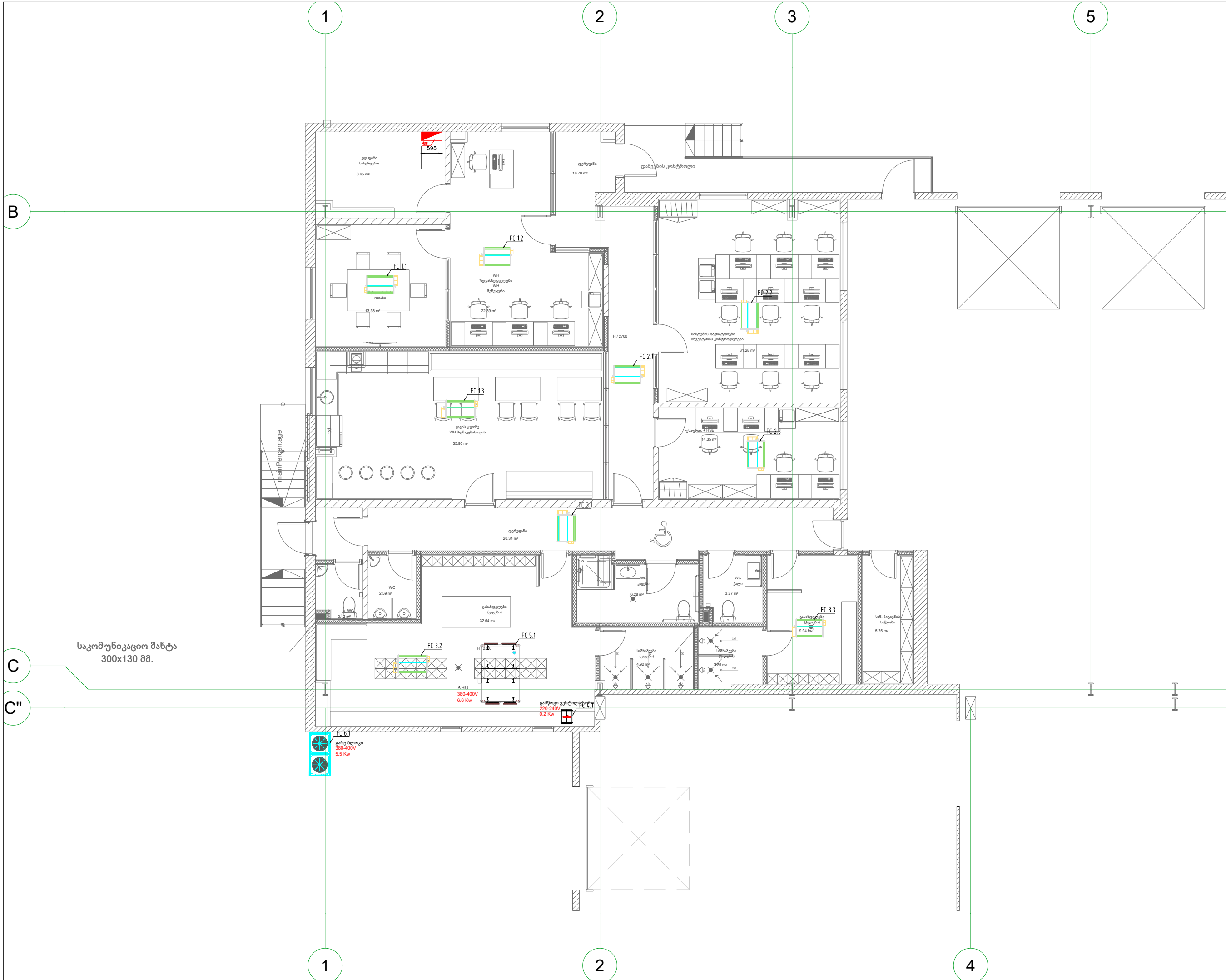
საოფისე შენობა "Diplomat Georgia"

ნახაზის დასახელება


0.00 სართულის ელექტრული გეგმა

ავარიული და ძირითადი განათების ქსელის დეტალი

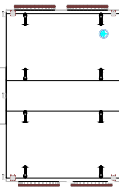
მასშტაბი:	1:100
თარიღი:	20/12/2022
სტადია:	ს.დ.
ფურცელი:	03
ფურცელები:	07




პირობითი აღნიშვნები




გამანაწილებელი ფარი




გამანაწილებელი ფარი



არხული ფანკოილი



VRF სისტემის გარე ბლოკი




გამწოვი ვენტილატორი

დამკვეთი

შ.პ.ს. "არქიტექტონიკა"


ქ. თბილისი
ა. პოლოცკის ქ. #3
E_mail: architectonics@yahoo.com



შემსრულებელი

შ.პ.ს. "ვერგე"

ქ. თბილისი
პ. ასლანიძის #29ა
E_mail: info@verge.ge



პროექტის დასახელება

საოფისე შენობა "Diplomat Georgia"

ნახაზის დასახელება

0.00 სართულის ელექტრული გეგმა

გათბობა-გაცივებისა და ვენტილაციის სისტემების დატანით

მასშტაბი:	1:100
თარიღი:	20/12/2022
სტადია:	ს.დ.
ფურცელი:	04
ფურცელები:	07

ელ. გამანაწილებელი ფარი MDB

მონტაჟის ტიპი გარე
დაცვის კლასი IP54
მოდულების რაოდენობა 96



პირობითი აღნიშვნები

- სამპოლუსა ავტომატური ამომრთველი
- ერთპოლუსა ავტომატური ამომრთველი
- ერთპოლუსა დიფერენციალური ავტომატური ამომრთველი
- სამპოლუსა დიფერენციალური გაჟონვის რელე

დამკვეთი

შ.პ.ს. "არქიტექტონიქსი"

ქ. თბილისი
პ. კოლტუხიძის ქ. #3
E-mail: architectonics@yahoo.com



შემსრულებელი

შ.პ.ს. "ვერგე"

ქ. თბილისი
პ. კალაშნიკის ქ. #29ა
E-mail: info@verge.ge



პროექტის დასახელება

საოფისე შენობა "Diplomat Georgia"

ნახაზის დასახელება

0.00 სართულის ელექტრული გეგმა
კალაზოვანი სქემა

მასშტაბი:	
თარიღი:	20/12/2022
სტადია:	ს.დ.
ფურცელი:	05
ფურცელები:	06


#	დასახე ლება	დანიშნულება	რაოდ	ჰ	Ks	ჯამური დატვირთვა	V	P	A	ავტომატური ამომრთველი	COS-φ	კაბელო (მ)	კაბელის ტიპი	ΔU	ΔU%	L(მ)	L(1)	L(2)	L(3)
	MDB					36294	380	3	68.93	3P 80A	0.8	10	5x16 N2XH	1.13	0.30		12097.9	12097.9	12097.9
1	Q 1	როზეტი	1	100	0.40	40	220	1	0.23	1P 16A	0.8	7	3x2.5 N2XH	0.02	0.01	1	40	0	0
2	Q 2	როზეტი	2	100	0.40	80	220	1	0.45	1P 16A	0.8	19	3x2.5 N2XH	0.10	0.05	2	0	80	0
3	Q 3					335	220	1	1.90	1P 16A	0.8	34	3x2.5 N2XH	0.78	0.36	3	0	0	335
		როზეტი	1	150	0.80	120	220	1	0.68		0.8	12	3x2.5 N2XH	0.10	0.04	1		0	0
		ტელევიზორი	1	150	0.90	135	220	1	0.77		0.8	8	3x2.5 N2XH	0.07	0.03	1		0	0
		როზეტი	2	100	0.40	80	220	1	0.45		0.8	7	3x2.5 N2XH	0.04	0.02	1		0	0
4	Q 4					680	220	1	3.86	1P 16A	0.8	29	3x2.5 N2XH	1.36	0.62	1	680	0	0
		კომპიუტერი	1	500	0.80	400	220	1	2.27		0.8	7	3x2.5 N2XH	0.19	0.09	1		0	0
		პრინტერი	1	300	0.80	240	220	1	1.36		0.8	12	3x2.5 N2XH	0.20	0.09	1		0	0
		როზეტი	1	100	0.40	40	220	1	0.23		0.8	10	3x2.5 N2XH	0.03	0.01	1		0	0
5	Q 5	კომპიუტერი	3	500	0.80	1.200	220	1	6.82	1P 16A	0.8	28	3x2.5 N2XH	2.31	1.05	2	0	1200	0
6	Q 6	როზეტი	4	100	0.40	160	220	1	0.91	1P 16A	0.8	60	3x2.5 N2XH	0.66	0.30	3	0	0	160
7	Q 7	WIFI როზეტი	1	50	1.00	50	220	1	0.28	1P 10A	0.8	13	3x1.5 N2XH	0.07	0.03	1	50	0	0
8	Q 8	როზეტი	3	100	0.40	120	220	1	0.68	1P 16A	0.8	45	3x2.5 N2XH	0.37	0.17	2	0	120	0
9	Q 9	კომპიუტერი	4	500	0.80	1.600	220	1	9.09	1P 16A	0.8	30	3x2.5 N2XH	3.30	1.50	3	0	0	1600
10	Q 10	კომპიუტერი	3	500	0.80	1.200	220	1	6.82	1P 16A	0.8	31	3x2.5 N2XH	2.56	1.16	1	1200	0	0
11	Q 11	კომპიუტერი	3	500	0.80	1.200	220	1	6.82	1P 16A	0.8	40	3x2.5 N2XH	3.30	1.50	2	0	1200	0
12	Q 12	კომპიუტერი	3	500	0.80	1.200	220	1	6.82	1P 16A	0.8	32	3x2.5 N2XH	2.64	1.20	3	0	0	1200
13	Q 13					1.040	220	1	5.91	1P 16A	0.8	40	3x2.5 N2XH	2.86	1.30	1	1040	0	0
		კომპიუტერი	2	500	0.80	800	220	1	2.27		0.8	8	3x2.5 N2XH	0.74	0.34	2		0	0
		პრინტერი	1	300	0.80	240	220	1	0.13		0.8	8	3x2.5 N2XH	0.04	0.01	1		0	0
14	Q 14					840	220	1	4.77	1P 16A	0.8	43	3x2.5 N2XH	2.48	1.13	2	0	840	0
		კომპიუტერი	2	500	0.80	800	220	1	2.27		0.8	12	3x2.5 N2XH	0.74	0.34	1		0	0
		როზეტი	1	100	0.40	40	220	1	0.13		0.8	8	3x2.5 N2XH	0.04	0.01	1		0	0
15	Q 15	როზეტი	3	500	0.80	1.200	220	1	6.82	1P 16A	0.8	31	3x2.5 N2XH	2.56	1.16	3	0	0	1200
16	Q 16	მიკროტ. ღუმელი	1	1500	0.80	1.200	220	1	6.82	1P+N16A	0.8	23	3x2.5 N2XH	1.90	0.86	3	0	0	1200
17	Q 17	როზეტი	1	2800	0.80	2.240	220	1	12.73	1P+N16A	0.8	28	3x2.5 N2XH	4.31	1.96	2	0	2240	0
18	Q 18	მინიბარი	1	300	0.80	240	220	1	1.36	1P+N16A	0.8	24	3x2.5 N2XH	0.40	0.18	3	0	0	240
19	Q 19	გამწოვი	1	350	0.80	280	220	1	1.59	1P+N16A	0.8	24	3x2.5 N2XH	0.46	0.21	1	280	0	0
20	Q 20	ელექტრო ქურა	1	2500	0.80	2.000	220	1	10.10	1P+N16A	0.9	25	3x2.5 N2XH	3.44	1.56	2	0	2000	0
21	Q 21	მაგივარი	1	500	0.95	475	220	1	2.70	1P+N16A	0.8	29	3x2.5 N2XH	0.95	0.43	3	0	0	475
22	Q 22	როზეტი	3	100	0.40	120	220	1	0.68	1P+N16A	0.8	35	3x2.5 N2XH	0.29	0.13	1	120	0	0
23	Q 23	როზეტი	4	100	0.40	160	220	1	0.91	1P+N16A	0.8	45	3x2.5 N2XH	0.49	0.22	2	0	160	0
24	Q 24					840	220	1	4.77	1P+N16A	0.8	29	3x2.5 N2XH	1.67	0.76	3	0	0	840
		საშრობი	1	2000	0.40	800	220	1	2.27		0.8	24	3x2.5 N2XH	0.74	0.34	2		0	0
		როზეტი	1	100	0.40	40	220	1	0.13		0.8	5	3x2.5 N2XH	0.04	0.01	2		0	0
25	Q 25					840	220	1	4.77	1P+N16A	0.8	34	3x2.5 N2XH	1.96	0.89	1	840	0	0
		საშრობი	1	2000	0.40	800	220	1	2.27		0.8	28	3x2.5 N2XH	0.74	0.34	2		0	0
		როზეტი	1	100	0.40	40	220	1	0.13		0.8	6	3x2.5 N2XH	0.04	0.01	1		0	0
26	Q 26	როზეტი	2	100	0.40	80	220	1	0.45	1P+N16A	0.8	34	3x2.5 N2XH	0.19	0.08	2	0	80	0
27	Q 27	როზეტი	1	100	0.40	40	220	1	0.23	1P 16A	0.8	32	3x2.5 N2XH	0.09	0.04	3	0	0	40
28	Q 28	როზეტი	4	100	0.40	160	220	1	0.91	1P 16A	0.8	46	3x2.5 N2XH	0.51	0.23	3	0	0	160
29	Q 29					880	220	1	5.00	1P+N16A	0.8	40	3x2.5 N2XH	2.42	1.10	1	880	0	0
		საშრობი	1	2000	0.40	800	220	1	2.27		0.8	5	3x2.5 N2XH	0.74	0.34	2		0	0
		როზეტი	2	100	0.40	80	220	1	0.13		0.8	6	3x2.5 N2XH	0.04	0.01	1		0	0
30	Q 30	დაშვ.კონტროლი	1	50	1.00	50	220	1	0.28	1P 6A	0.8	12	3x1.5 N2XH	0.07	0.03	1	50	0	0
31	Q 31	დაშვ.კონტროლი	1	50	1.00	50	220	1	0.28	1P 6A	0.8	31	3x1.5 N2XH	0.18	0.08	2	0	50	0
32	Q 32	დაშვ.კონტროლი	2	50	1.00	100	220	1	0.57	1P 6A	0.8	40	3x1.5 N2XH	0.46	0.21	3	0	0	100
33	Q 33	სასერვერო	1	3000	0.80	2.400	220	1	13.64	1P16A	0.8	10	3x2.5 N2XH	1.65	0.75	1	2400	0	0
34	L 1	სანათები	2	35	0.95	67	220	1	0.34	1P 10A	0.9	13	3x1.5 N2XH	0.10	0.05	2	0	66.5	0
35	L 2					494	220	1	2.49	1P 10A	0.9	22	3x1.5 N2XH	1.24	0.57	3	0	0	494
		სანათები	12	35	0.95	399	220	1	2.27		0.9	18	3x2.5 N2XH	0.74	0.34	1		0	0
		სანათები	4	25	0.95	95	220	1	0.13		0.9	8	3x2.5 N2XH	0.04	0.01	1		0	0
36	L 3	სანათები	6	35	0.95	200	220	1	1.01	1P 10A	0.9	45	3x1.5 N2XH	1.03	0.47	1	199.5	0	0
37	L 4					366	220	1	1.85	1P 10A	0.9	37	3x1.5 N2XH	1.55	0.70	1	365.75	0	0
		სანათები	9	35	0.95	299	220	1	2.27		0.9	21	3x2.5 N2XH	0.74	0.34	3		0	0
		სანათები	1	70	0.95	67	220	1	0.13		0.9	7	3x2.5 N2XH	0.04	0.01	1		0	0
38	L 5	სანათები	16	35	0.95	532	220	1	2.69	1P 10A	0.9	51	3x1.5 N2XH	3.11	1.41	3	0	0	532
39	L 6	სანათები	8	35	0.95	266	220	1	1.34	1P 10A	0.9	37	3x1.5 N2XH	1.13	0.51	1	266	0	0
40	L 7	სანათები	7	35	0.95	233	220	1	1.18	1P 10A	0.9	78	3x1.5 N2XH	2.08	0.95	2	0	232.75	0
41	L 8	სანათები	4	25	0.95	95	220	1	0.48	1P 10A	0.9	34	3x1.5 N2XH	0.37	0.17	3	0	0	95
42	L 9	სანათები	12	25	0.95	285	220	1	1.44	1P 10A	0.9	79	3x1.5 N2XH	2.58	1.17	1	285	0	0
43	L 10	სანათები	19	25	0.95	451	220	1	2.28	1P 10A	0.9	52	3x1.5 N2XH	2.69	1.22	2	0	451.25	0
44	L 11	სანათები	2	25	0.95	48	220	1	0.24	1P 10A	0.9	45	3x1.5 N2XH	0.24	0.11	3	0	0	47.5
45	H 1	ფანკოილი	3	100	0.85	255	220	1	1.45	1P 6A	0.8	30	3x1.5 N2XH	0.88	0.40	1	255	0	0
46	H 2	ფანკოილი	3	100	0.85	255	220	1	1.45	1P 6A	0.8	33	3x1.5 N2XH	0.96	0.44	2	0	255	0
47	H 3	ფანკოილი	3	100	0.85	255	220	1	1.45	1P 6A	0.8	47	3x1.5 N2XH	1.37	0.62	3	0	0	255
48	H 4	გამწოვი	1	200	0.85	170	220	1	0.97	1P 6A	0.8	31	3x1.5 N2XH	0.60	0.27	1	170	0	0
49	H 5	AHU	1	9750	0.85	8.288	380	3	15.74	3P 16A	0.8	32	5x2.5 N2XH	5.28	1.39	3	2762.5	2762.5	2762.5
50	H 6	VRF გარე ბლოკი	1	5500	0.85	4.675	380	3	8.88	3P 16A	0.8	39	5x2.5 N2XH	3.63	0.95	1	1558.3	1558.3	1558.3
					0.90	40326											13442.1	13296.3	13294.3

პირობითი აღნიშვნები

დამკვეთი

შ.პ.ს. "არქიტექტონიქსი"


ქ თბილისი
ა. პოლიტკოვსკაია #3
E_mail: architectonics@yahoo.com



შემსრულებელი

შ.პ.ს. "ვერგე"

ქ თბილისი
პ. ასლიანდის #29ა
E_mail: info@verge.ge



პროექტის დასახელება

საოფისე შენობა "Diplomat Georgia"

ნახაზის დასახელება

0.00 სართულის ელექტრული გეგმა

დატვირთვის ცხრილი

მასშტაბი:	
თარიღი:	20/12/2022
სტადია:	ს.დ.
ფურცელი:	06
ფურცელები:	07

			საკაბელო ძალური					
დასახელება	დან	მდე	დანიშნულება	სიმაღლე სმ	კვეთი	მ	ავტომატის N	ნიმინალი
R 1.1	MDB	R 1.1	როზეტი	20	3x2.5	6.8	Q 1	1P C16A
R 2.1	MDB	R 2.1	როზეტი	20	3x2.5	8.3	Q 2	1P C16A
R 2.2	R 2.1	R 2.2	როზეტი	20	3x2.5	10.1		
R 3.1	MDB	R 3.1	როზეტი	20	3x2.5	12.3		
R 3.2	R 3.1	R 3.2	ტელევიზორი	20	3x2.5	8.1	Q 3	1P C16A
R 3.3	R 3.2	R 3.3	როზეტი	140	3x2.5	6.9		
R 3.4	R 3.2	R 3.4	როზეტი	0	3x2.5	7.0		
R 4.1	MDB	R 4.1	კომპიუტერი	20	3x2.5	6.8		
R 4.2	R 4.1	R 4.2	როზეტი	20	3x2.5	12.1	Q 4	1P C16A
R 4.3	R 4.2	R 4.3	პრინტერი	20	3x2.5	9.6		
R 5.1	MDB	R 5.1	კომპიუტერი	20	3x2.5	12.8		
R 5.2	R 5.1	R 5.2	კომპიუტერი	20	3x2.5	7.6	Q 5	1P C16A
R 5.3	R 5.2	R 5.3	კომპიუტერი	20	3x2.5	7.6		
R 6.1	MDB	R 6.1	როზეტი	20	3x2.5	10.8		
R 6.2	R 6.1	R 6.2	როზეტი	20	3x2.5	21.1		
R 6.3	R 6.2	R 6.3	როზეტი	20	3x2.5	12.6	Q 6	1P C16A
R 6.4	R 6.2	R 6.4	როზეტი	20	3x2.5	16.1		
R 7.1	MDB	R 7.1	WIFI როზეტი	220	3x1.5	12.8	Q 7	1P C10A
R 8.1	MDB	R 8.1	როზეტი	20	3x2.5	19.8		
R 8.2	R 8.1	R 8.2	როზეტი	20	3x2.5	9.6	Q 8	1P C16A
R 8.3	R 8.1	R 8.3	როზეტი	20	3x2.5	15.1		
R 9.1	MDB	R 9.1	კომპიუტერი	0	3x2.5	25.0		
R 9.2	R 9.1	R 9.2	კომპიუტერი	0	3x2.5	1.2	Q 9	1P C16A
R 9.3	R 9.2	R 9.3	კომპიუტერი	0	3x2.5	2.2		
R 9.4	R 9.3	R 9.4	კომპიუტერი	0	3x2.5	1.2		
R 10.1	MDB	R 10.1	კომპიუტერი	0	3x2.5	27.5		
R 10.2	R 10.1	R 10.2	კომპიუტერი	0	3x2.5	1.2	Q 10	1P C16A
R 10.3	R 10.2	R 10.3	კომპიუტერი	0	3x2.5	1.7		
R 11.1	MDB	R 11.1	როზეტი	20	3x2.5	24.3		
R 11.2	R 11.1	R 11.2	როზეტი	20	3x2.5	7.6	Q 11	1P C16A
R 11.3	R 11.2	R 11.3	როზეტი	20	3x2.5	7.6		
R 12.1	MDB	R 12.1	კომპიუტერი	0	3x2.5	28.5		
R 12.2	R 12.1	R 12.2	კომპიუტერი	0	3x2.5	1.2	Q 12	1P C16A
R 12.3	R 12.2	R 12.3	კომპიუტერი	0	3x2.5	2.2		
R 13.1	MDB	R 13.1	კომპიუტერი	20	3x2.5	24.3		
R 13.2	R 13.1	R 13.2	კომპიუტერი	20	3x2.5	7.6	Q 13	1P C16A
R 13.3	R 13.2	R 13.3	პრინტერი	20	3x2.5	7.6		
R 14.1	MDB	R 14.1	როზეტი	20	3x2.5	23.8		
R 14.2	R 14.1	R 14.2	კომპიუტერი	20	3x2.5	11.6	Q 14	1P C16A
R 14.3	R 14.2	R 14.3	კომპიუტერი	20	3x2.5	7.6		
R 15.1	MDB	R 15.1	როზეტი	80	3x2.5	17.2		
R 15.2	R 15.1	R 15.2	როზეტი	80	3x2.5	6.9	Q 15	1P C16A
R 15.3	R 15.2	R 15.3	როზეტი	80	3x2.5	6.9		
R 16.1	MDB	R 16.1	მიკროტალღური ღუმელი	170	3x2.5	22.3	Q 16	1P+N 16A
R 17.1	MDB	R 17.1	როზეტი	100	3x2.5	23.0		
R 17.2	R 17.1	R 17.2	როზეტი	100	3x2.5	4.5	Q 17	1P+N 16A
R 18.1	MDB	R 18.1	მინიბარი	20	3x2.5	23.8	Q 18	1P+N 16A
R 19.1	MDB	R 19.1	გამწოვი	170	3x2.5	23.3	Q 19	1P+N 16A
R 20.1	MDB	R 20.1	ელექტრო ქურა	70	3x2.5	24.3	Q 20	1P+N 16A
R 21.1	MDB	R 21.1	მაგივარი	20	3x2.5	28.3	Q 21	1P+N 16A
R 22.1	MDB	R 22.1	როზეტი	90	3x2.5	21.6		
R 22.2	R 22.1	R 22.2	როზეტი	90	3x2.5	6.7	Q 22	1P+N 16A
R 22.3	R 22.2	R 22.3	როზეტი	90	3x2.5	6.7		
R 23.1	MDB	R 23.1	როზეტი	100	3x2.5	25.5		
R 23.2	R 23.1	R 23.2	როზეტი	100	3x2.5	6.0	Q 23	1P+N 16A
R 23.3	R 23.2	R 23.3	როზეტი	100	3x2.5	6.5		
R 23.4	R 23.3	R 23.4	როზეტი	100	3x2.5	6.5		
R 24.1	MDB	R 24.1	საშრობი	150	3x2.5	23.5		
R 24.2	R 25.1	R 24.2	როზეტი	160	3x2.5	4.4	Q 24	1P+N 16A
R 25.1	MDB	R 25.1	როზეტი	160	3x2.5	27.4		
R 25.2	R 25.1	R 25.2	საშრობი	150	3x2.5	5.4	Q 25	1P+N 16A
R 26.1	MDB	R 26.1	როზეტი	160	3x2.5	27.9		
R 26.2	R 26.1	R 26.2	როზეტი	160	3x2.5	6.3	Q 26	1P+N 16A
R 27.1	MDB	R 27.1	როზეტი	20	3x2.5	31.3	Q 27	1P C16A
R 28.1	MDB	R 28.1	როზეტი	160	3x2.5	23.4		
R 28.2	R 28.1	R 28.2	როზეტი	160	3x2.5	9.8	Q 28	1P C16A
R 28.3	R 28.2	R 28.3	როზეტი	160	3x2.5	5.3		
R 28.4	R 28.3	R 28.4	როზეტი	160	3x2.5	7.3		
R 29.1	MDB	R 29.1	როზეტი	160	3x2.5	28.4		
R 29.2	R 29.1	R 29.2	საშრობი	150	3x2.5	4.4	Q 29	1P+N 16A
R 29.3	R 29.2	R 29.3	როზეტი	160	3x2.5	5.4		
R 30.1	MDB	R 30.1	დამკვების კონტროლი	0	3x1.5	12.0	Q 30	1P C6A
R 31.1	MDB	R 31.1	დამკვების კონტროლი	0	3x1.5	31.0	Q 31	1P C6A
R 32.1	MDB	R 32.1	დამკვების კონტროლი	0	3x1.5	30.5	Q 32	1P C6A
R 32.2	R 32.1	R 32.2	დამკვების კონტროლი	0	3x1.5	9.0		
R 33.1	MDB	R 33.1	სერვერი	0	3x2.5	9.5	Q 33	1P C16A

საკაბელო განათება/ჩამრთველები								
დასახელება	დან	მდე	ადგილი	სიმაღლე სმ	კვეთი	მ	ავტომატის N	ნიმინალი
ჩამრთველები								
S 1.1	MDB	S 1.1	ელ. ოთახი	90	3x1.5	6.1	L 1	1P C10A
S 2.1	MDB	S 2.1	შეხვედრის ოთახი	90	3x1.5	7.8	L 2	1P C10A
S 2.2	S 2.1	S 2.2	მენეჯერების ოთახი	90	3x1.5	14.7		
S 3.1	MDB	S 3.1	დერეფანი	90	3x1.5	10.6	L 3	1P C10A
S 3.2	S 3.1	S 3.2	დერეფანი	90	3x1.5	19.2		
S 4.1	MDB	S 4.1	სამზარეულო	90	3x1.5	25.6	L 4	1P C10A
S 4.2	S 4.1	S 4.2	სამზარეულო	90	3x1.5	11.2		
S 5.1	MDB	S 5.1	ოპერატორების ოთახი	90	3x1.5	21.6	L 5	1P C10A
S 6.1	MDB	S 6.1	უსაფრთხოების ოთახი	90	3x1.5	23.1	L 6	1P C10A
S 7.1	MDB	S 7.1	დერეფანი	90	3x1.5	29.6		
S 7.2	S 7.1	S 7.2	დერეფანი	90	3x1.5	20.2	L 7	1P C10A
S 7.3	S 7.1	S 7.3	დერეფანი	90	3x1.5	7.2		
S 8.1	MDB	S 8.1	საპირფარეშო	90	3x1.5	25.1	L 8	1P C10A
S 8.2	S 8.1	S 8.2	საპირფარეშო	90	3x1.5	7.2		
S 9.1	MDB	S 9.1	ქალების გასახდელი	90	3x1.5	29.1		
S 9.2	S 9.1	S 9.2	ქალების სამზაპე	90	3x1.5	9.7	L 9	1P C10A
S 9.3	S 9.1	S 9.3	ჰიგიენის საწყობი	90	3x1.5	7.2		
S 10.1	MDB	S 10.1	კაცების გასახდელი	90	3x1.5	24.1		
S 10.2	S 10.1	S 10.2	კაცების სამზაპე	90	3x1.5	8.7	L 10	1P C10A
S 11.1	MDB	S 11.1	საპირფარეშო	90	3x1.5	29.1		
S 11.2	S 11.1	S 11.2	საპირფარეშო	90	3x1.5	7.2	L 11	1P C10A
სანათები								
L 1.1	S 1.1	L 1.1		270	3x1.5	7.1		
L 2.1a	S 2.1	L 2.1a		270	3x1.5	10.1		
L 2.1b	S 2.1	L 2.1b		270	3x1.5	7.6		
L 2.2a	S 2.2	L 2.2a		270	3x1.5	21.1		
L 2.2b	S 2.2	L 2.2b		270	3x1.5	18.1		
L 3.1	S 3.2	L 3.1		270	3x1.5	18.1		
L 4.1a	S 4.1	L 4.1a		270	3x1.5	23.1		
L 4.1b	S 4.1	L 4.1b		270	3x1.5	17.6		
L 4.2	S 4.2	L 4.2		270	3x1.5	7.1		
L 5.1a	S 5.1	L 5.1a		270	3x1.5	28.6		
L 5.1b	S 5.1	L 5.1b		270	3x1.5	28.6		
L 6.1a	S 6.1	L 6.1a		270	3x1.5	16.1		
L 6.1b	S 6.1	L 6.1b		270	3x1.5	15.1		
L 7.1	S 7.2	L 7.1		270	3x1.5	19.6		
L 7.2	S 7.3	L 7.2		270	3x1.5	5.1		
L 8.1	S 8.1	L 8.1		270	3x1.5	8.1		
L 8.2	S 8.2	L 8.2		270	3x1.5	5.6		
L 9.1	S 9.1	L 9.1		270	3x1.5	13.1		
L 9.2	S 9.2	L 9.2		270	3x1.5	7.1		
L 9.3	S 9.3	L 9.3		270	3x1.5	8.1		
L 10.1a	S 10.1	L 10.1a		270	3x1.5	16.1		
L 10.1b	S 10.1	L 10.1b		270	3x1.5	26.1		
L 10.2	S 10.2	L 10.2		270	3x1.5	8.1		
L 11.1	S 11.1	L 11.1		270	3x1.5	5.6		
L 11.2	S 11.2	L 11.2		270	3x1.5	4.6		

საკაბელო ავარიული სანათები								
დასახელება	დან	მდე	ადგილი	სიმაღლე სმ	კვეთი	მ		
EL 1.1	S 1.1	EL 1.1	ელ. ოთახი	270	3x1.5	3.1		
EL 2.1	S 2.1	EL 2.1	შეხვედრის ოთახი	270	3x1.5	3.1		
EL 2.2	S 2.2	EL 2.2	მენეჯერების ოთახი	270	3x1.5	3.1		
EL 3.1	S 3.1	EL 3.1	დერეფანი	270	3x1.5	15.6		
EL 4.1	S 4.1	EL 4.1	სამზარეულო	270	3x1.5	3.1		
EL 5.1	S 5.1	EL 5.1	ოპერატორების ოთახი	270	3x1.5	4.6		
EL 6.1	S 6.1	EL 6.1	უსაფრთხოების ოთახი	270	3x1.5	3.1		
EL 7.1	S 7.1	EL 7.1	დერეფანი	270	3x1.5	15.6		
EL 7.2	S 7.3	EL 7.2	დერეფანი	270	3x1.5	3.1		
EL 9.1	S 9.1	EL 9.1	ქალების გასახდელი	270	3x1.5	3.1		
EL 9.3	S 9.3	EL 9.3	ჰიგიენის საწყობი	270	3x1.5	3.1		
EL 10.1	S 10.1	EL 10.1	კაცების გასახდელი	270	3x1.5	4.6		

საკაბელო მექანიკური დანადგარები							
დასახელება	დან	მდე	ადგილი	კვეთი	მ	ავტომ N	ნომინალი
FC 1.1	MDB	FC 1.1	შეხვედრების ოთახი	3x1.5	15	H 1	1P C6A
FC 1.2	FC 1.1	FC 1.2	მენეჯერების ოთხი	3x1.5	7		
FC 1.3	FC 1.2	FC 1.3	სამზარეულო	3x1.5	8		
FC 2.1	MDB	FC 2.1	დერეფანი	3x1.5	18	H 2	1P C16A
FC 2.2	FC 2.1	FC 2.2	ოპერატორების ოთხი	3x1.5	7		
FC 2.3	FC 2.1	FC 2.3	უსაფრთხოების ოთახი	3x1.5	8		
FC 3.1	MDB	FC 3.1	დერეფანი	3x1.5	24	H 3	1P C16A
FC 3.2	FC 3.1	FC 3.2	კაცების გასახდელი	3x1.5	11		
FC 3.3	FC 3.1	FC 3.3	ქალების გასახდელი	3x1.5	13		
FC 4.1	MDB	FC 4.1	კაცების გასახდელი	3x1.5	31	H 4	1P C6A
FC 5.1	MDB	FC 5.1	კაცების გასახდელი	5x4	32	H 5	3P C20A
FC 6.1	MDB	FC 6.1	გარე სივრცე	5x2.5	39	H 6	3P C16A