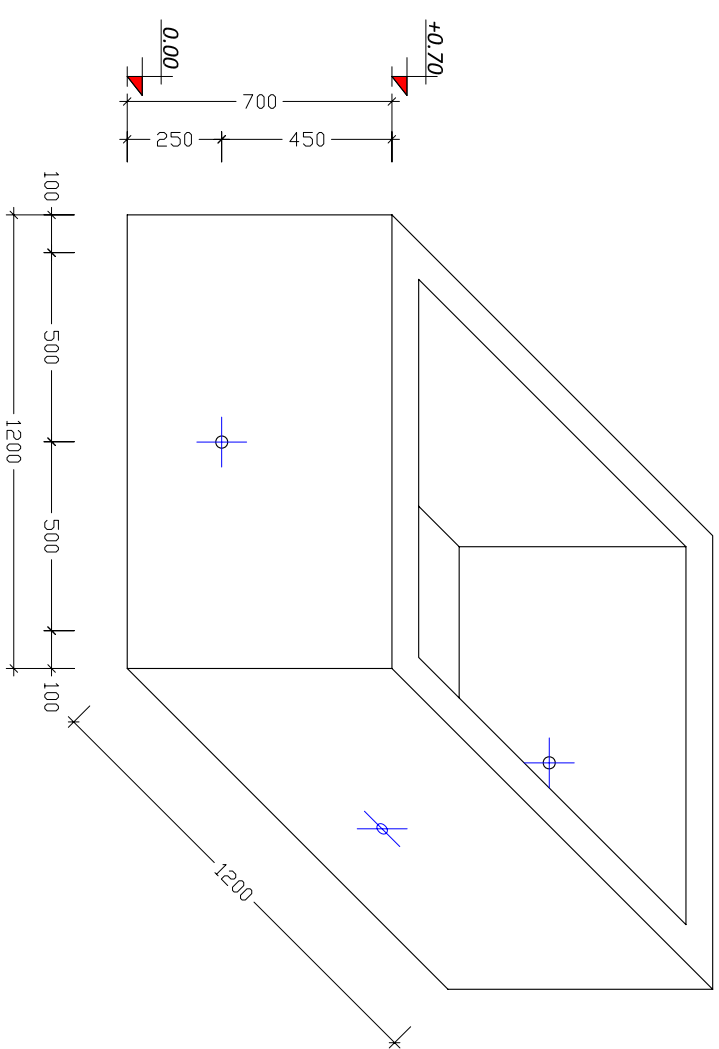
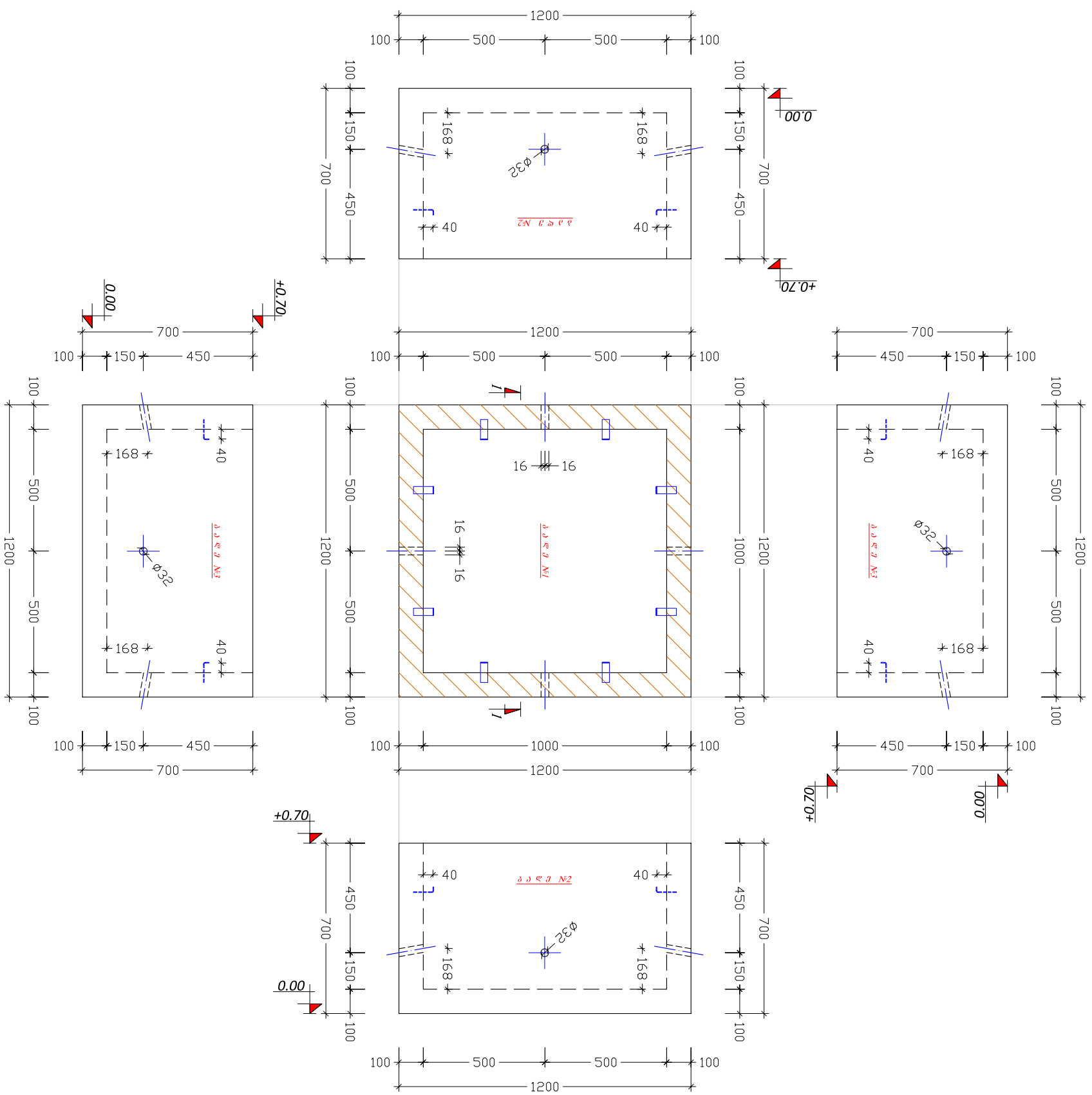


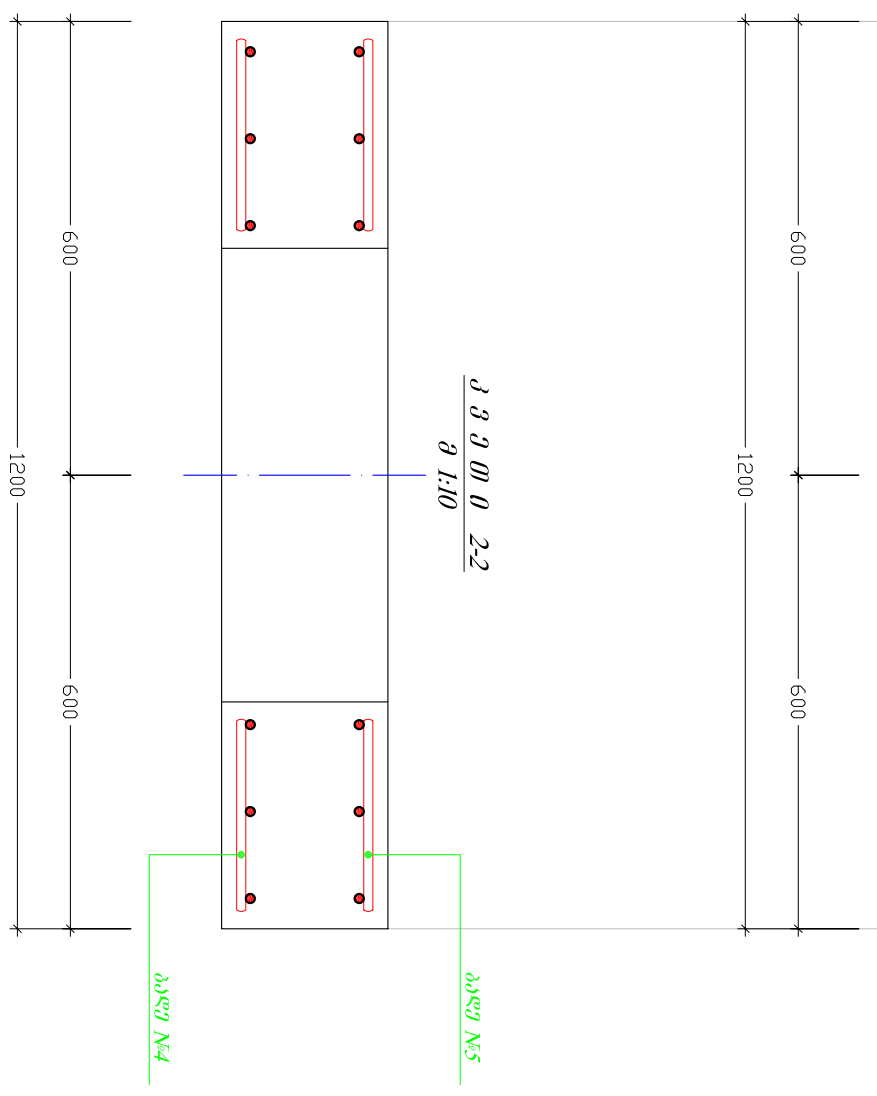
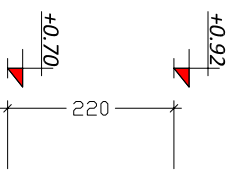
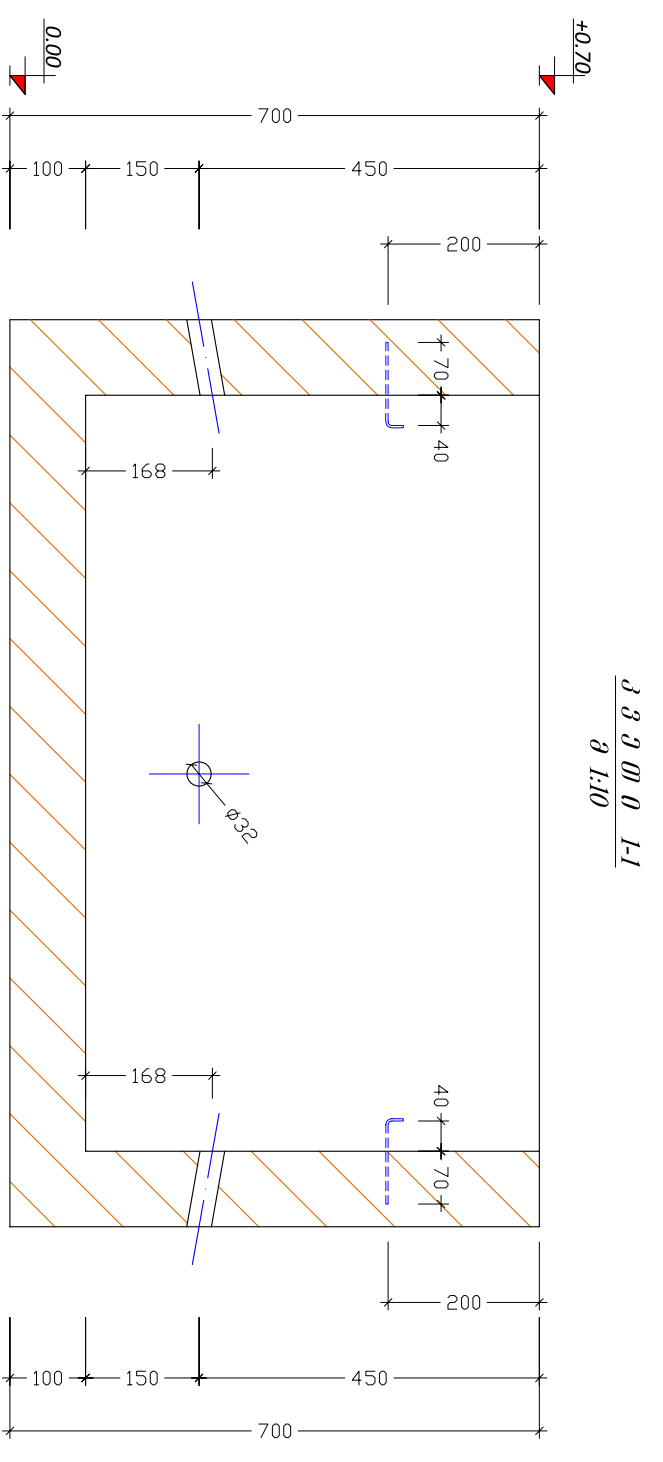
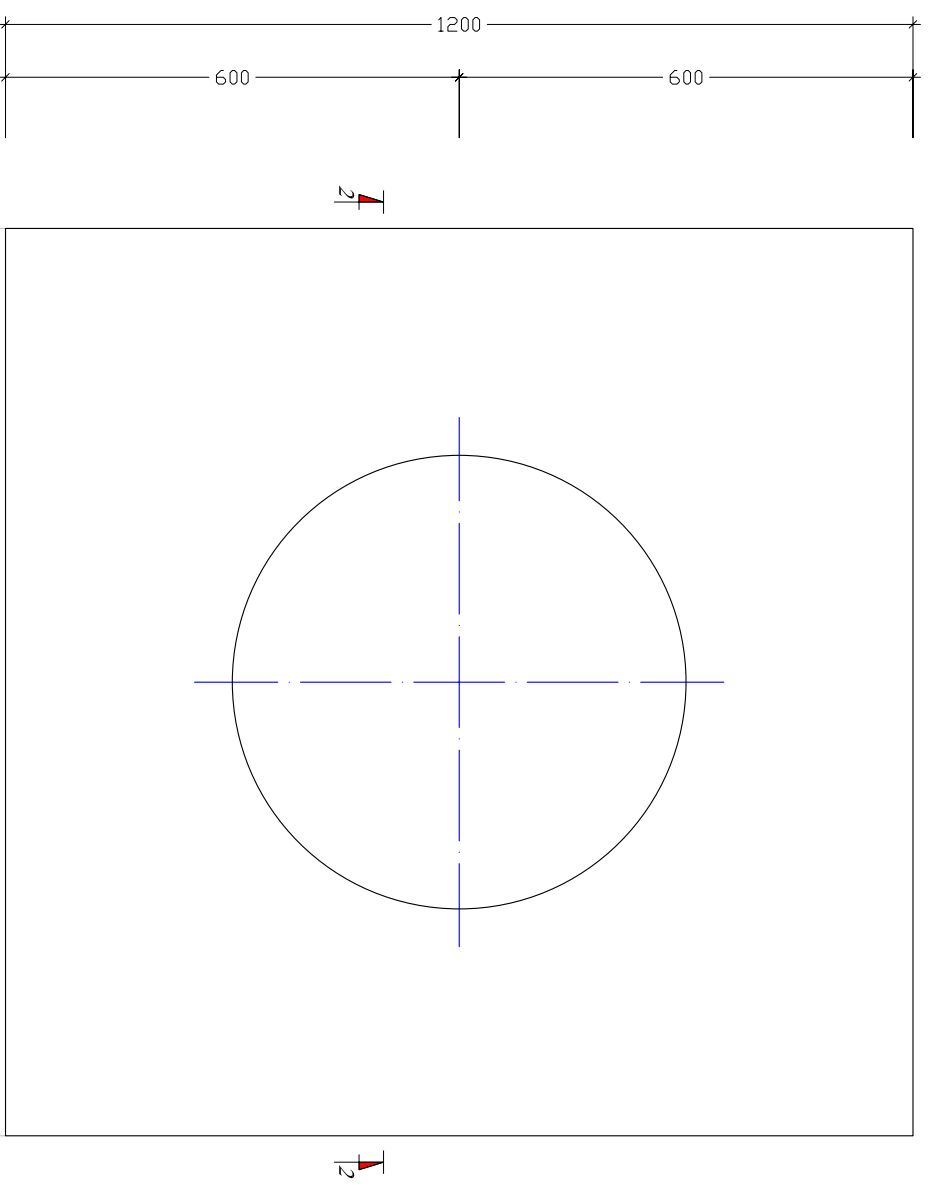
406 კერძოვანი გვირაბის გვირაბკუბების ნახევარი
შ 1:20



406 კერძოვანი
შ 1:20

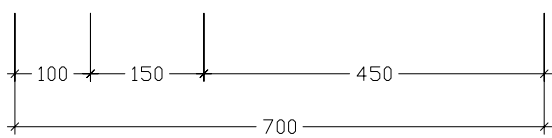
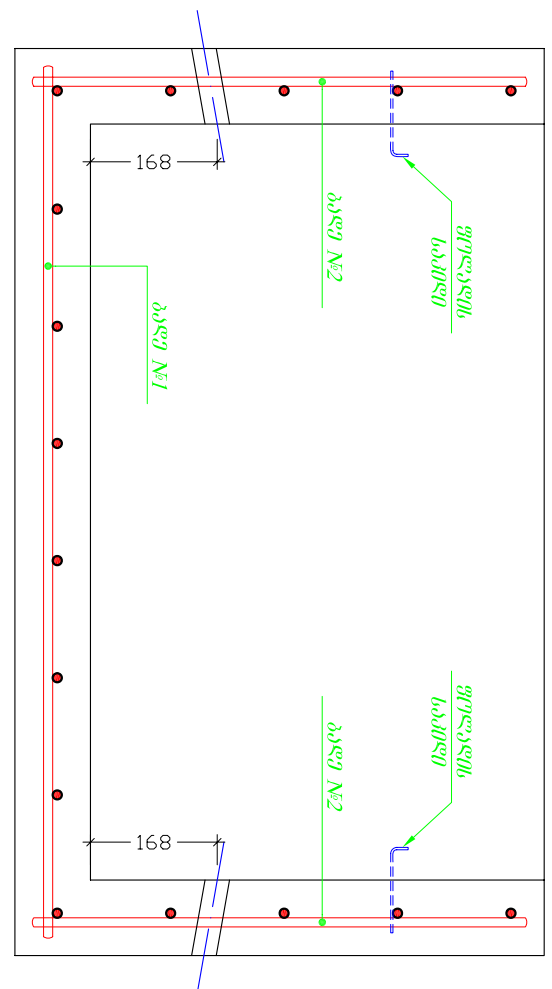
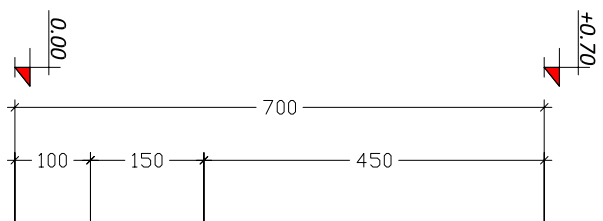
პროექტირების კამპანია ჯიბი კონსტრუქციები				406 კერძოვანი გვირაბი	2013 წ.
დირექტორი	გ. იაგვიანი	ფურც. №	რევიზია	მათაძე	დაკვ. №
პროექტორი	გ. საგვიანი	კ - 1	5	1:10	
შეამოწმა	გ. გელინაია	დაამუშაოა:			
შეამოწმა					გ.კ. "მეტელომი"

406. კოლექტორის გადახეობა
შ 1:10

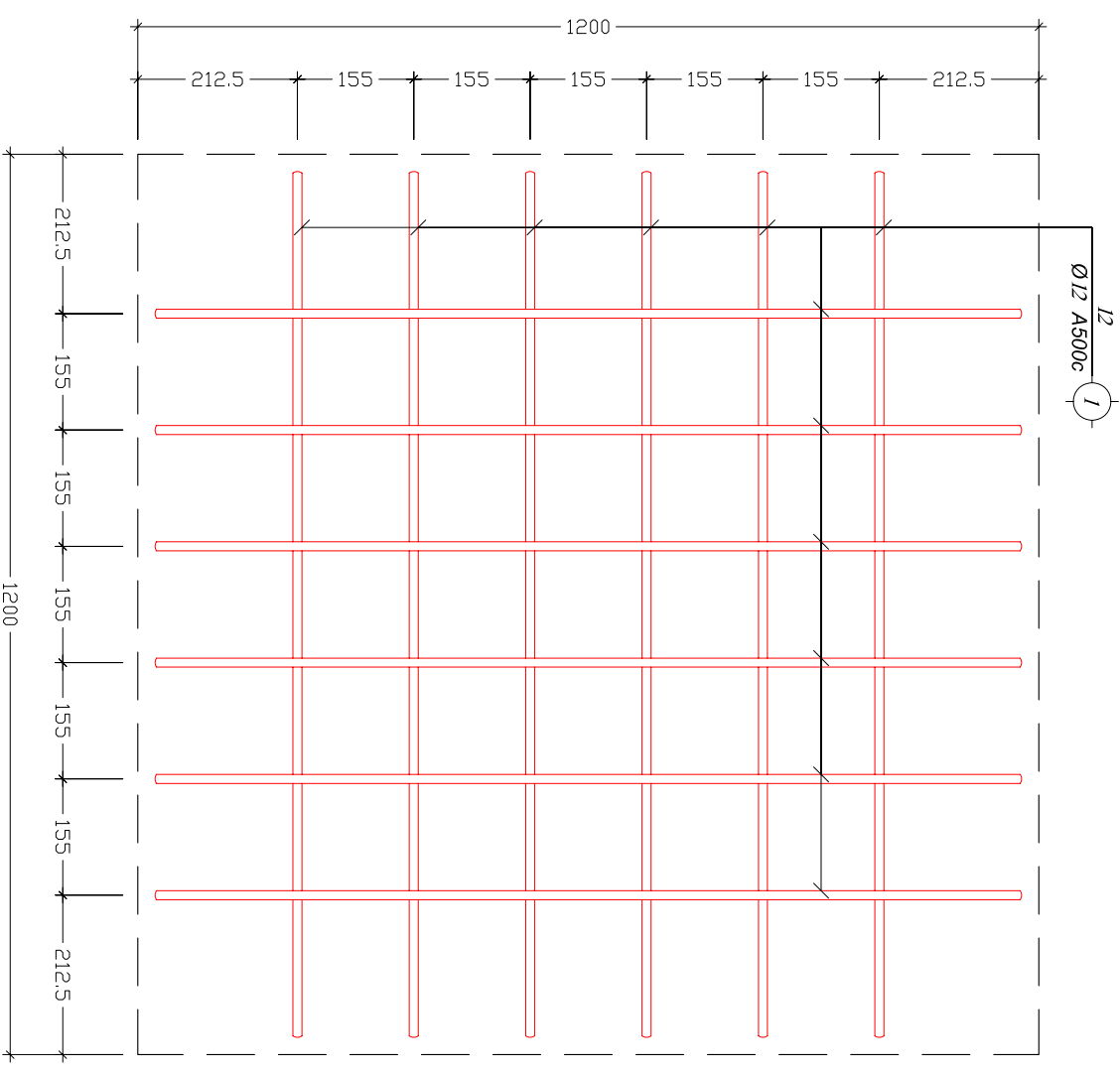
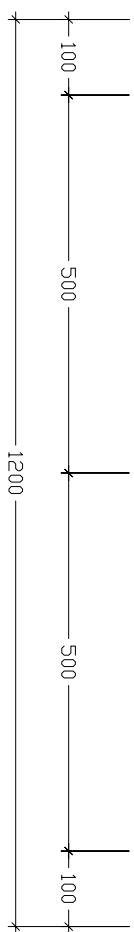


პროექტის სახელი: 406. კოლექტორის გადახეობა		პროექტის №:	კ - 2	შეკეთების თარიღი:	2013 წ.
პროექტის ავტორი:	გ. თაყაიშვილი	შეკეთების №:	5	შეკეთების მასშტაბი:	1:10
პროექტის დამკვეთი:	გ. გელაშვილი	შეკეთების თარიღი:		შეკეთების მასშტაბი:	
შეამოწმა:		შეამოწმის თარიღი:		შეამოწმის მასშტაბი:	
შეამოწმა:		შეამოწმის თარიღი:		შეამოწმის მასშტაბი:	
შ.პ.ს. "მეტროსტრუქტურა"					

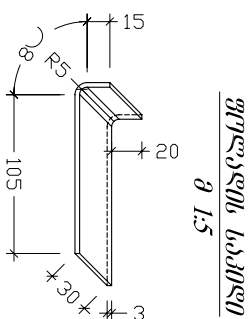
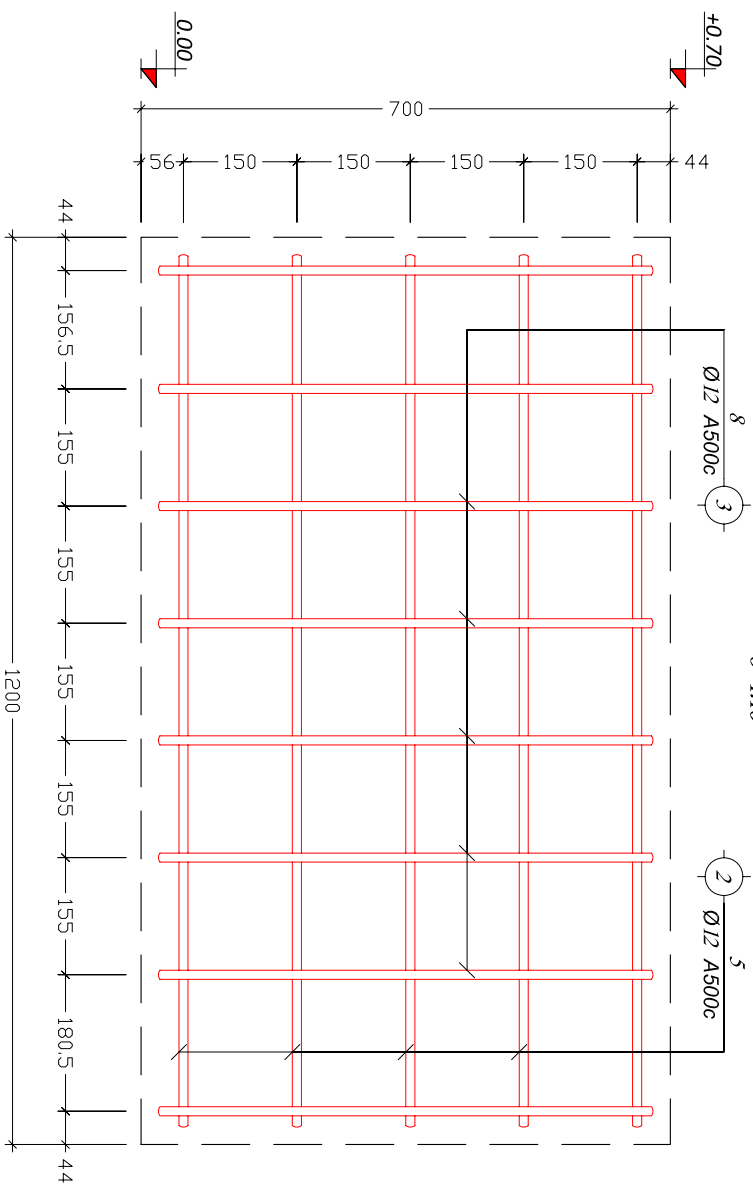
ბ ბ ბ ბ ბ I-1
(გაყვანილობის რეკონსტრუქცია)
შ 1:10



ბ ბ ბ ბ №1
შ 1:10



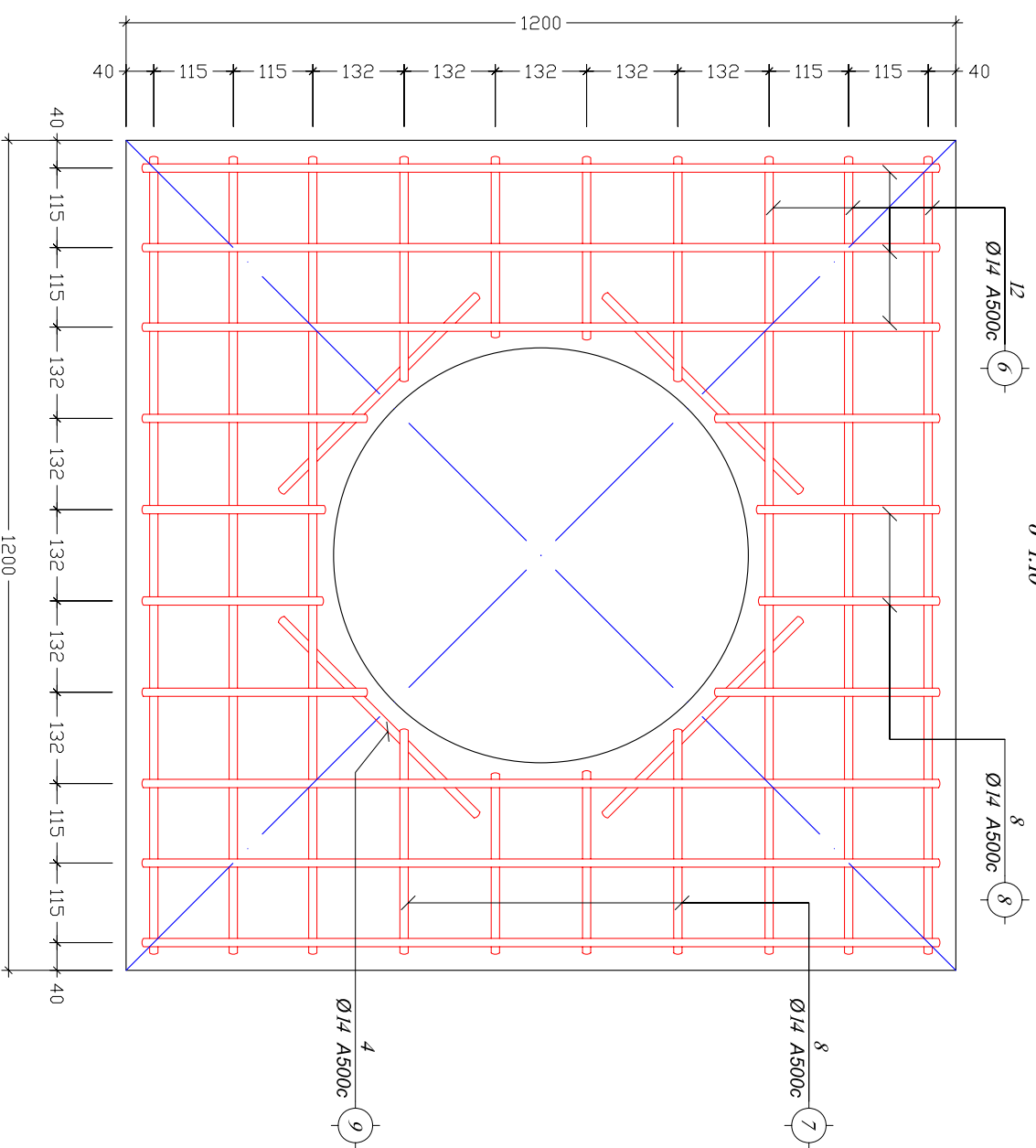
ბ ბ ბ ბ №2
(ტენიონაწევი)
შ 1:10



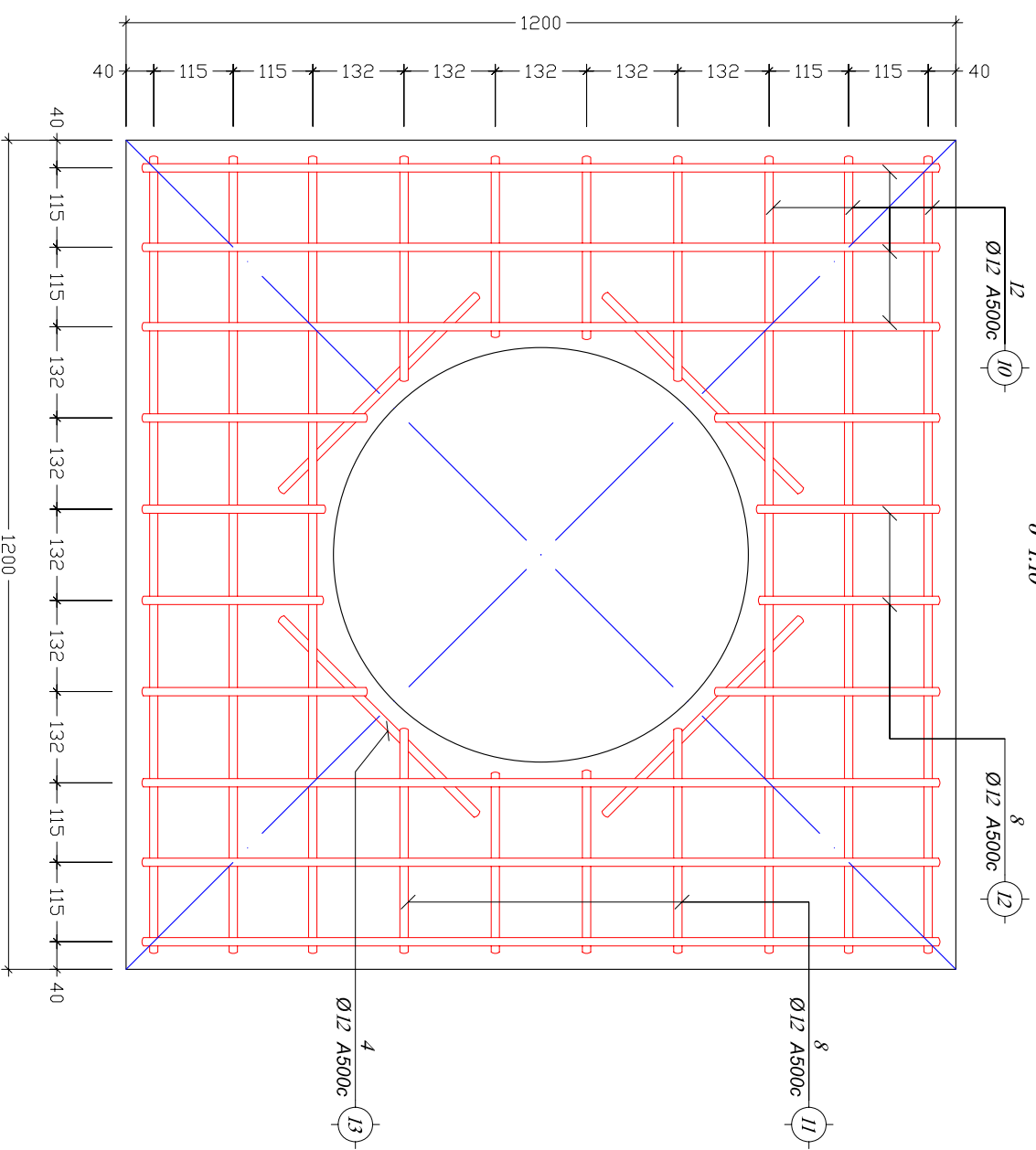
14	ფურცლების საპირფარეო	30 x 3	FOCT 19903-74*	L = 135	L =	8 x 1	1.08	0.76
----	----------------------	--------	----------------	---------	-----	-------	------	------

პროექტის სახელი: გ. ბაგრატიანი				პროექტის №1:			
დამკვეთი	გ. ბაგრატიანი	ფურცლის №	რევიზია	თარიღი	შ 1:10	დაამუშავა	2013 წ.
შემამუშავებელი	გ. ბაგრატიანი	პ - 3	5				
შემამუშავებელი	გ. ბაგრატიანი	დაამუშავა:					
შემამუშავებელი	გ. ბაგრატიანი	შეამოწმა:					
შემამუშავებელი	გ. ბაგრატიანი	შეამოწმა:					

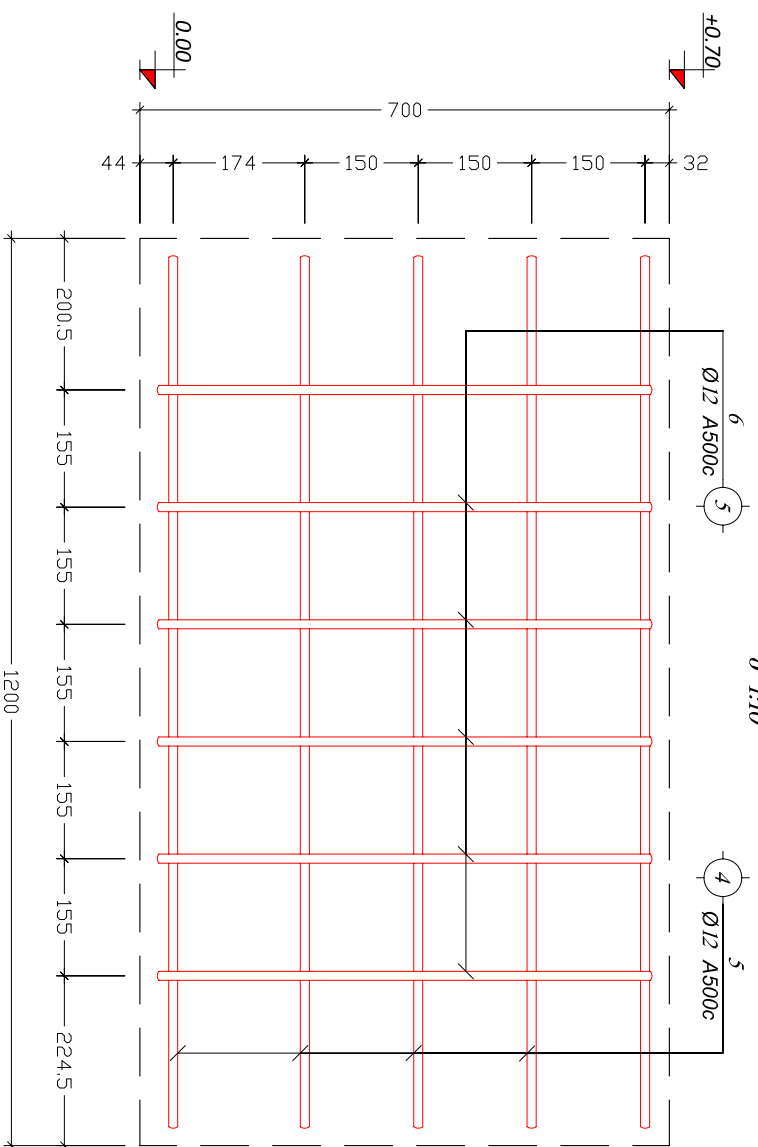
ბ ა დ ე №4
(40ს კრეფიერის ბადახერხის კვლეა შრე)
შ 1:10



ბ ა დ ე №5
(40ს კრეფიერის ბადახერხის კვლეა შრე)
შ 1:10



ბ ა დ ე №3
(17სმ ბადახ)
შ 1:10



პროექტის პარამეტრები		პატი №3, პატი №4, პატი №5	2013 წ.
დირექტორი	გ. თაყაიშვილი	ფურც. №	რამდენიმე
პროექტის მენეჯერი	გ. საგუნიძე	შ - 4	5
შეამოწმა	გ. გელიანიძე	შეამოწმა:	1:10
შეამოწმა			
შ.პ.ს. "მეტალპროექტი"			

პრობის კონსტრუქცია	დასახელება	ერთეულის სიგრძე		წარმოების (მ.)	საწარმოს სიგრძე (მ.)	საწარმოს წონა (კგ.)
		(მმ.)	(მ.)			
ჩის ქულულის საპრობისები						
1	ბაღი №1	Ø 12 A500c DCTV 3760-98 (ISO 6935)	L = 1150	L =	12 x 1	13.8 12.2
2	ბაღი №2	Ø 12 A500c DCTV 3760-98 (ISO 6935)	L = 1150	L =	5 x 2	11.5 10.2
3	ბაღი №2	Ø 12 A500c DCTV 3760-98 (ISO 6935)	L = 650	L =	8 x 2	10.4 9.2
4	ბაღი №3	Ø 12 A500c DCTV 3760-98 (ISO 6935)	L = 1150	L =	5 x 2	11.5 10.2
5	ბაღი №3	Ø 12 A500c DCTV 3760-98 (ISO 6935)	L = 650	L =	6 x 2	7.8 6.9
ბაღი: ბაღი №1 კლ. B25						
$V = 0.4 \times 1 = 0.4 \text{ მ}^3$						
ჩის ქულულის საპრობისები						
6	ბაღი №4	Ø 14 A500c DCTV 3760-98 (ISO 6935)	L = 1150	L =	12 x 1	13.8 16.7
7	ბაღი №4	Ø 14 A500c DCTV 3760-98 (ISO 6935)	L = 320	L =	8 x 1	2.56 3.1
8	ბაღი №4	Ø 14 A500c DCTV 3760-98 (ISO 6935)	L = 260	L =	8 x 1	2.08 2.5
9	ბაღი №4	Ø 14 A500c DCTV 3760-98 (ISO 6935)	L = 400	L =	4 x 1	1.6 1.9
10	ბაღი №4	Ø 12 A500c DCTV 3760-98 (ISO 6935)	L = 1150	L =	12 x 1	13.8 12.2
11	ბაღი №4	Ø 12 A500c DCTV 3760-98 (ISO 6935)	L = 320	L =	8 x 1	2.56 2.3
12	ბაღი №4	Ø 12 A500c DCTV 3760-98 (ISO 6935)	L = 260	L =	8 x 1	2.08 1.8
13	ბაღი №4	Ø 12 A500c DCTV 3760-98 (ISO 6935)	L = 400	L =	4 x 1	1.6 1.4
ბაღი: ბაღი №1 კლ. B25						
$V = 0.26 \times 1 = 0.26 \text{ მ}^3$						

პროექტის კამპანია ჩის ქულულის		საპრობისები		2013 წ.
დირექტორი	მ. იაგვიანი	ფურც. №	რეგულირ. მანძი.	დაკვ. №
მომ. ინჟინერი	მ. საგვიანი	3 - 5	5	-
შეამრუდა	მ. გლინიანი	დაკვ. №:		
შეამრუდა		მ.კ.ს. "მეტალმომ"		