

კასეტური კონდიციონერი
 ოთხმხრივი დაბრუნით
 QC=7.1kw
 QH=8kw
 N.el=46w

კასეტური კონდიციონერი
 ოთხმხრივი დაბრუნით
 QC=3.6kw
 QH=4kw
 N.el=25w

კასეტური კონდიციონერი
 ოთხმხრივი დაბრუნით
 QC=2.8kw
 QH=3.2kw
 N.el=25w

კასეტური კონდიციონერი
 ოთხმხრივი დაბრუნით
 QC=4.5kw
 QH=5kw
 N.el=31w

კასეტური კონდიციონერი
 ოთხმხრივი დაბრუნით
 QC=4.5kw
 QH=5kw
 N.el=31w

კასეტური კონდიციონერი
 ოთხმხრივი დაბრუნით
 QC=3.6kw
 QH=4kw
 N.el=25w

კასეტური კონდიციონერი
 ოთხმხრივი დაბრუნით
 QC=4.5kw
 QH=5kw
 N.el=31w

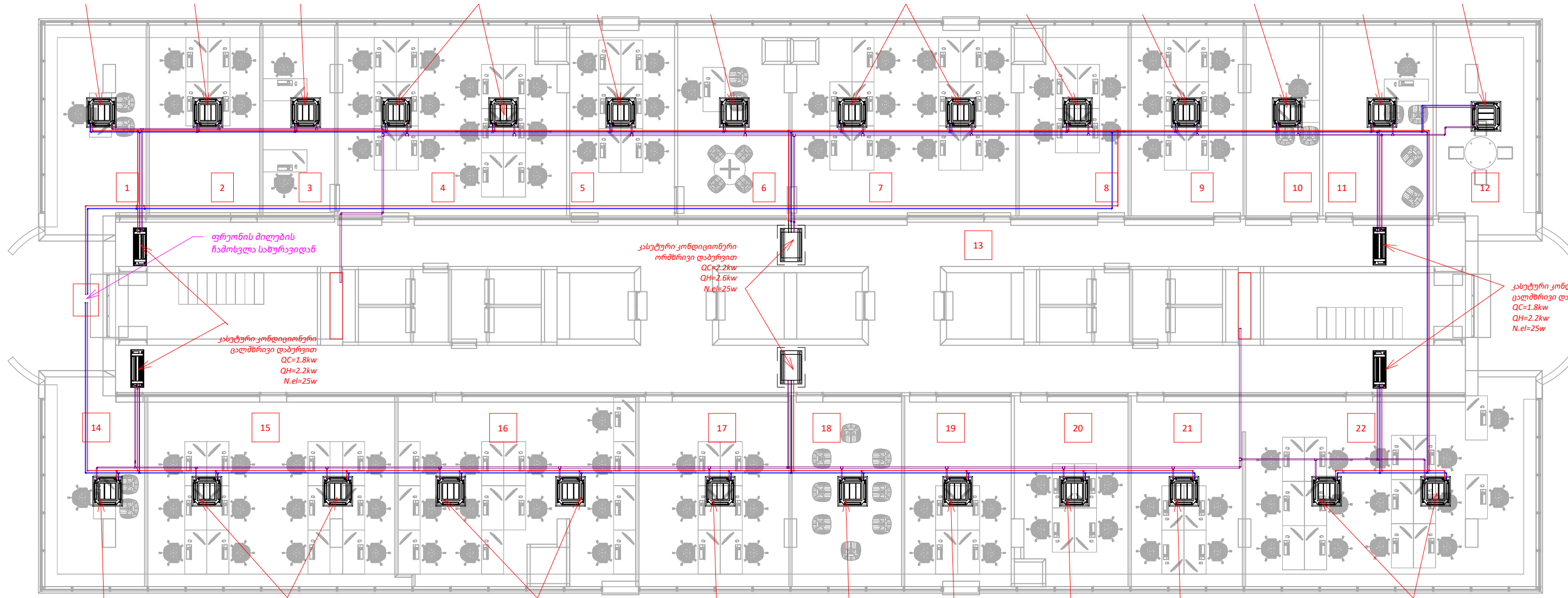
კასეტური კონდიციონერი
 ოთხმხრივი დაბრუნით
 QC=3.6kw
 QH=4kw
 N.el=25w

კასეტური კონდიციონერი
 ოთხმხრივი დაბრუნით
 QC=4.5kw
 QH=5kw
 N.el=31w

კასეტური კონდიციონერი
 ოთხმხრივი დაბრუნით
 QC=2.8kw
 QH=3.2kw
 N.el=25w

კასეტური კონდიციონერი
 ოთხმხრივი დაბრუნით
 QC=3.6kw
 QH=4kw
 N.el=25w

კასეტური კონდიციონერი
 ოთხმხრივი დაბრუნით
 QC=7.1kw
 QH=8kw
 N.el=46w



კასეტური კონდიციონერი
 ოთხმხრივი დაბრუნით
 QC=3.6kw
 QH=4kw
 N.el=25w

კასეტური კონდიციონერი
 ოთხმხრივი დაბრუნით
 QC=2.8kw
 QH=3.2kw
 N.el=25w

კასეტური კონდიციონერი
 ოთხმხრივი დაბრუნით
 QC=2.8kw
 QH=3.2kw
 N.el=25w

კასეტური კონდიციონერი
 ოთხმხრივი დაბრუნით
 QC=3.6kw
 QH=4kw
 N.el=25w

კასეტური კონდიციონერი
 ოთხმხრივი დაბრუნით
 QC=2.8kw
 QH=3.2kw
 N.el=25w

კასეტური კონდიციონერი
 ოთხმხრივი დაბრუნით
 QC=2.8kw
 QH=3.2kw
 N.el=25w

კასეტური კონდიციონერი
 ოთხმხრივი დაბრუნით
 QC=2.8kw
 QH=3.2kw
 N.el=25w

კასეტური კონდიციონერი
 ოთხმხრივი დაბრუნით
 QC=2.8kw
 QH=3.2kw
 N.el=25w

კასეტური კონდიციონერი
 ოთხმხრივი დაბრუნით
 QC=7.1kw
 QH=8kw
 N.el=46w

ექსპლიკაცია:

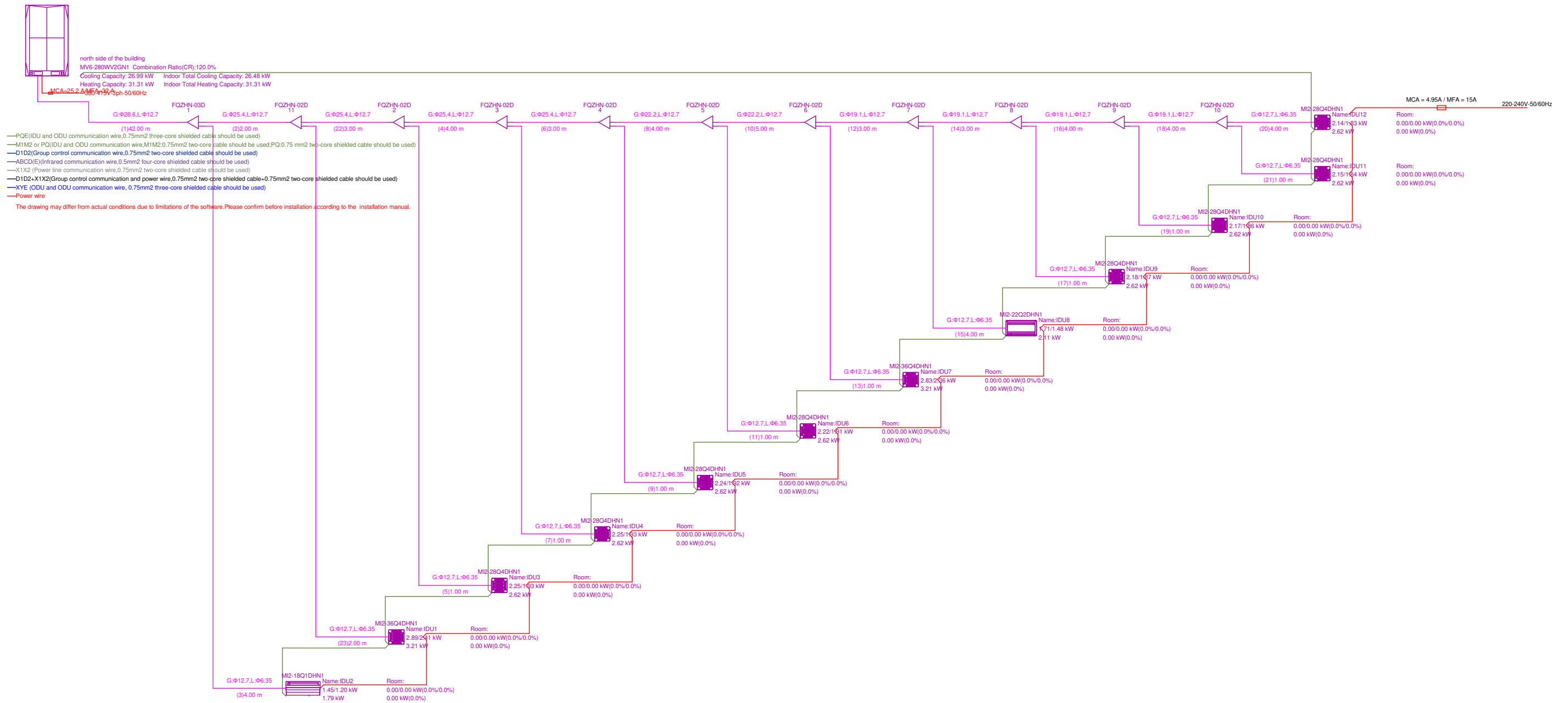


შპს "ტეს"
 ს.კ 406203406

ინჟინერი: *ვ. ჯუღაძე*
 დირექტორი: *ა. მჭედ*
 დამკვეთი:

გაგრილება-აგრეგატები		008
რევიზია:		
თარიღი:		
შეიმუშავა	გ. ტურაშვილი	
შეამოწმა	გ. მალარაძე	Scale
		1 : 130

No.	Name	Model	Quantity	Unit	Description
1	V6 VRF (380-415V)	MV6-280WV2GN1	1		V6 VRF (380-415V)
2	Four-way Cassette	Mi2-36Q4DHN1	2		Four-way Cassette
3	Four-way Cassette	Mi2-28Q4DHN1	8		Four-way Cassette
4	Two-way Cassette	Mi2-22Q2DHN1	1		Two-way Cassette
5	One-way Cassette	Mi2-18Q1DHN1	1		One-way Cassette
6	Branch joint	FOZHN-02D	10		Branch joint
7	Branch joint	FOZHN-03D	1		Branch joint
8	Pipe	□6.35	22.0	m	Copper pipe
9	Pipe	□12.7	99.0	m	Copper pipe
10	Pipe	□19.1	14.0	m	Copper pipe
11	Pipe	□22.2	9.0	m	Copper pipe
12	Pipe	□25.4	12.0	m	Copper pipe
13	Pipe	□28.6	42.0	m	Copper pipe
14	Reducer	□22.2<->□25.4	3		Reducer
15	Reducer	□12.7<->□15.9	2		Reducer
16	R410A refrigerant	R410A	9.93	kg	Extra Refrigerant Added



ექსპლიკაცია:



შპს "ტეს"
ს.კ 406203406

ინჟინერი:

დირექტორი:

დამკვეთი:

კვლევა

გ.ბერი

დიაგრამა ჩრდილოეთი

რევიზია:

თარიღი:

შეიმუშავა

შემოწმა

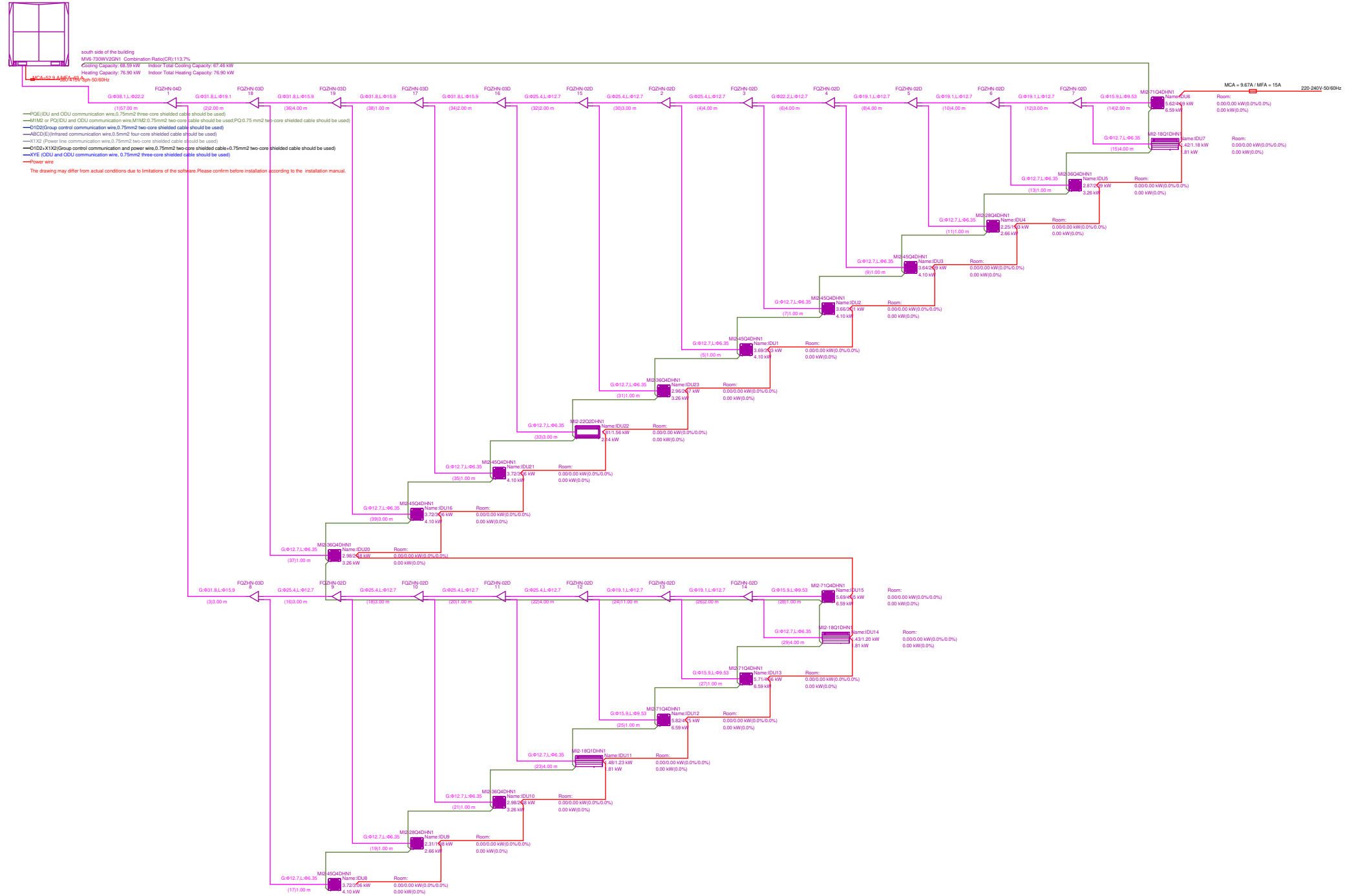
გ.ტურაშვილი

გ.მალრაძე

016

Scale

No.	Name	Model	Quantity	Unit	Description
1	VE VRF (380-415V)	MW-750V2G2N1	1		VE VRF (380-415V)
2	Four-way Cassette	M2-710CH4N1	4		Four-way Cassette
3	Four-way Cassette	M2-450CH4N1	4		Four-way Cassette
4	Four-way Cassette	M2-360CH4N1	4		Four-way Cassette
5	Four-way Cassette	M2-280CH4N1	2		Four-way Cassette
6	Two-way Cassette	M2-220CH4N1	1		Two-way Cassette
7	One-way Cassette	M2-180CH4N1	3		One-way Cassette
8	Branch joint	FQZ-N-GSD	5		Branch joint
9	Branch joint	FQZ-N-GSD	13		Branch joint
10	Branch joint	FQZ-N-GSD	13		Branch joint
11	Pipe	-	29.0	m	Copper pipe
12	Pipe	-	5.0	m	Copper pipe
13	Pipe	-	77.0	m	Copper pipe
14	Pipe	-	15.0	m	Copper pipe
15	Pipe	-	26.0	m	Copper pipe
16	Pipe	-	61.0	m	Copper pipe
17	Pipe	-	20.0	m	Copper pipe
18	Pipe	-	12.0	m	Copper pipe
19	Pipe	-	57.0	m	Copper pipe
20	Reducer	-28.6 → -31.8	5		Reducer
21	Reducer	-12.7 → -15.9	5		Reducer
22	Reducer	-22.2 → -25.4	5		Reducer
23	R410A refrigerant	R410A	31.54	kg	Extra Refrigerant Added



ექსპლიკაცია:



შპს "ტეს"
ს.კ 406203406

ინჟინერი:

დირექტორი:

დამკვეთი:

ვ.კუჭუაძე

ა.ჭიჭი

დიაგრამა სამხრეთი

რევიზია:

თარიღი:

შეიმუშავა

შემოწმა

გ.ტურაშვილი

გ.მალრაძე

017

Scale