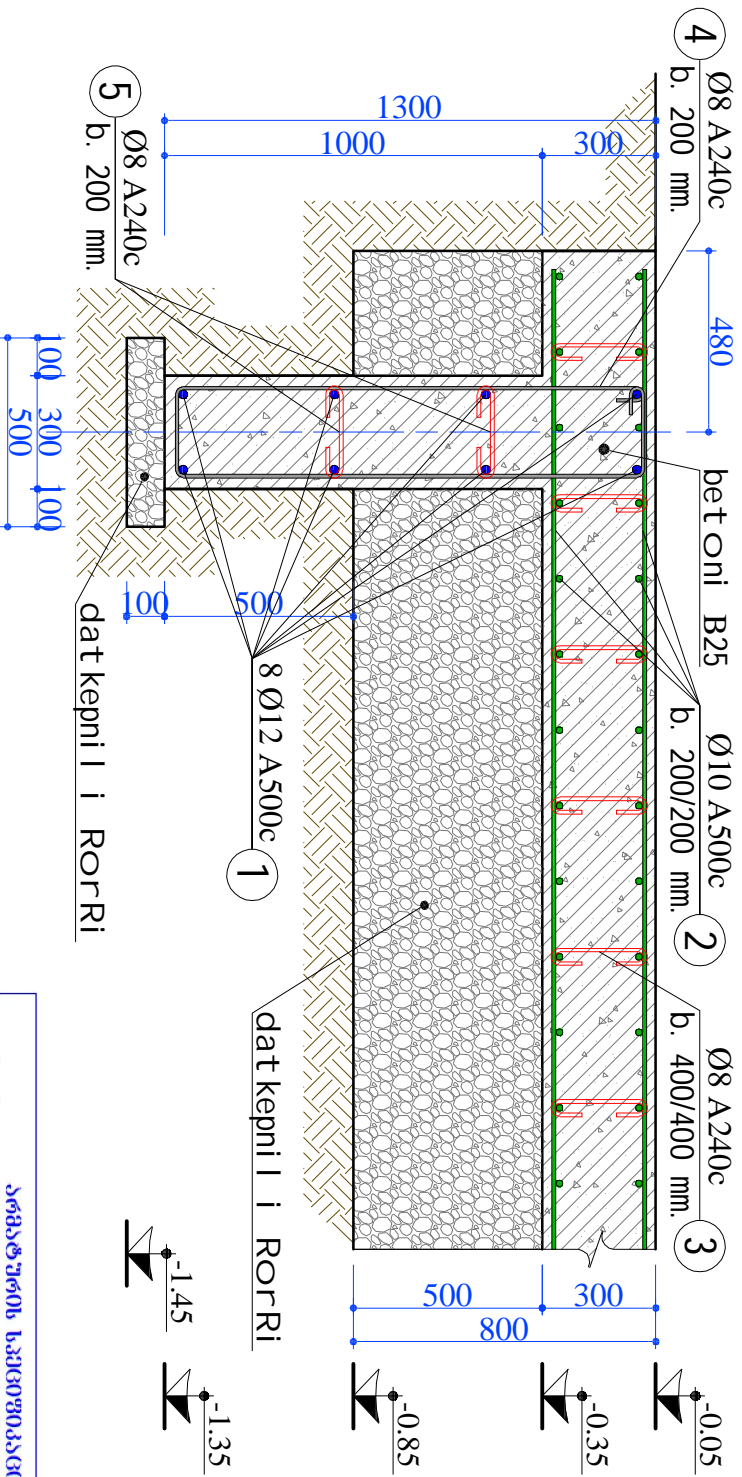
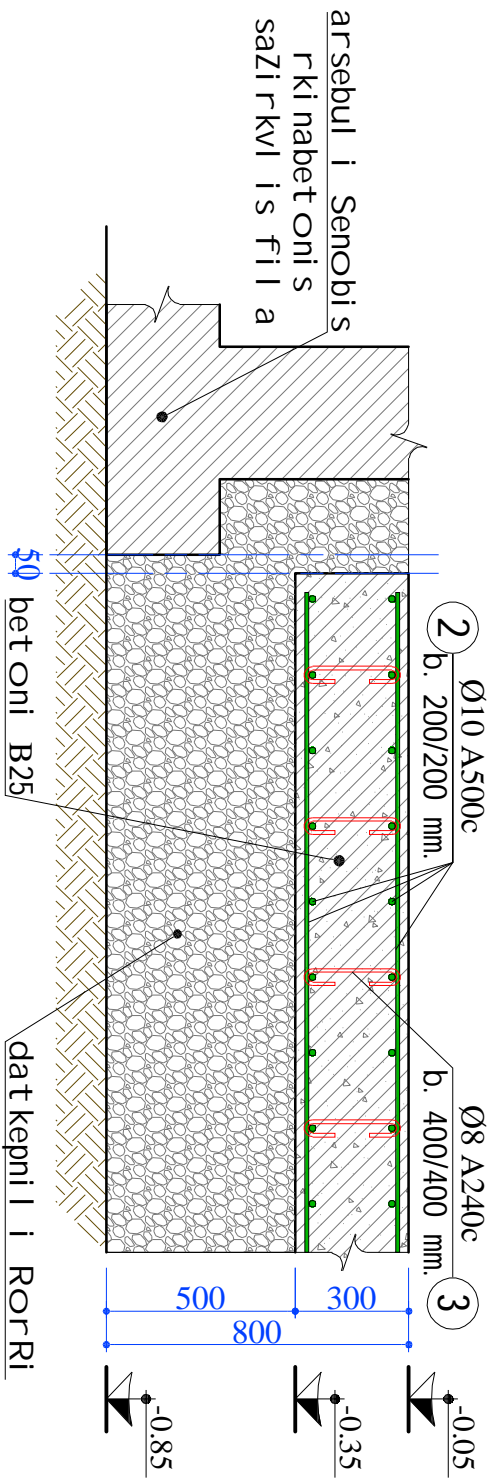


W-1 i 1-1
m. 1:20



W-1 i 2-2
m. 1:20



საგანმანათლებლო საბიუროს მდგომარეობა		საგანმანათლებლო საბიუროს მდგომარეობა				საგანმანათლებლო საბიუროს მდგომარეობა	
№	სახე	Ø, მმ	სიგრძე, მ	მ, ნაკვეთი	სიგრძე, მ	სიგრძე, მ	სიგრძე, მ
1	და	Ø12 A500C	-	-	80.0	Ø12 A500C	80.0
2	და	Ø10 A500C	-	-	620.0	Ø10 A500C	620.0
3	500	Ø8 A240C	500	190	95.0	Ø8 A240C	377.5
4	3100	Ø8 A240C	3100	75	232.5		149.1
5	500	Ø8 A240C	500	100	50.0		-
საგანმანათლებლო საბიუროს მდგომარეობა						საგანმანათლებლო საბიუროს მდგომარეობა	საგანმანათლებლო საბიუროს მდგომარეობა
						149.1	453.6

- სენი სინა:**
1. არჩეულია ფურცელი განივი და ფურცელი კვეთად.
 2. სვეტების ბაზების ანკერების ხაზები ხელით დატანილია ფურცელზე კ-8.

დამკვეთი: **SOCAR "SOCAR GEORGIA PETROLEUM"** ს.პ.ს. "აისი გრუპი" L.T.D. "IC GROUP"

დირექტორი: **ს.პ.ს. "აისი გრუპი"**

სპ.ს. "აისი გრუპი" L.T.D. "IC GROUP"

დირექტორი: **ს.პ.ს. "აისი გრუპი"**

სტადია: **მ.პ.** მ.პ. 1:20

ფურცელი: **კ-4**

ფორმატი: **А-3**