

saprøgtto rezervuari

860

rezervuari bol ni sis muni ci pal i tet Si sof.ber Takar Si
sk. 801061.177
gengenma

fur cel i

1

განმარტებითი ბარათი

საპროექტო ნაგებობა წარმოადგენს რკინაბეტონის რეზერვუარს

საპროექტო ტერიტორია მდებარეობს ბოლნისის მუნიციპალიტეტში სოფელ ბერთაკარში. ს.კ. 80.10.61.177.

შენობის განთავსების ადგილი ხასიათდება სწორი რელიეფით და საშუალოდ ზედაპირის ნიშნული წარმოადგენს 847.9მ.

რეზერვუარი ეწყობა თიხოვან გრუნტებში, ჩაღრმავებით 3.55მ

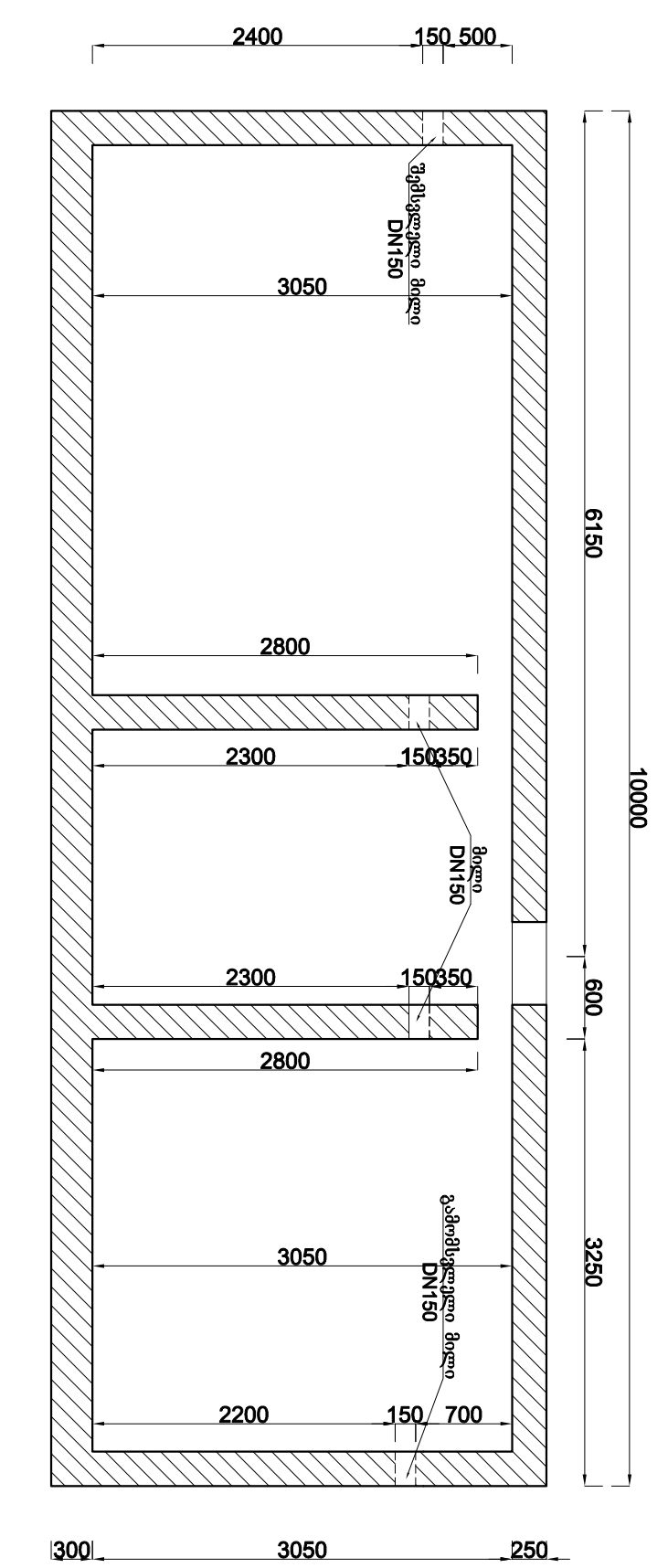
რეზერვუარის გარე, გრუნტთან შეხებაში მყოფი ზედაპირი შეიღებოს 2 ფენა ბიტუმის მასტიკით

ბეტონის ყველა ნაკერში მოეწყოს ჰიდროსაიზოლაციო სამმუშტა რეზინი ე.წ. Water stop

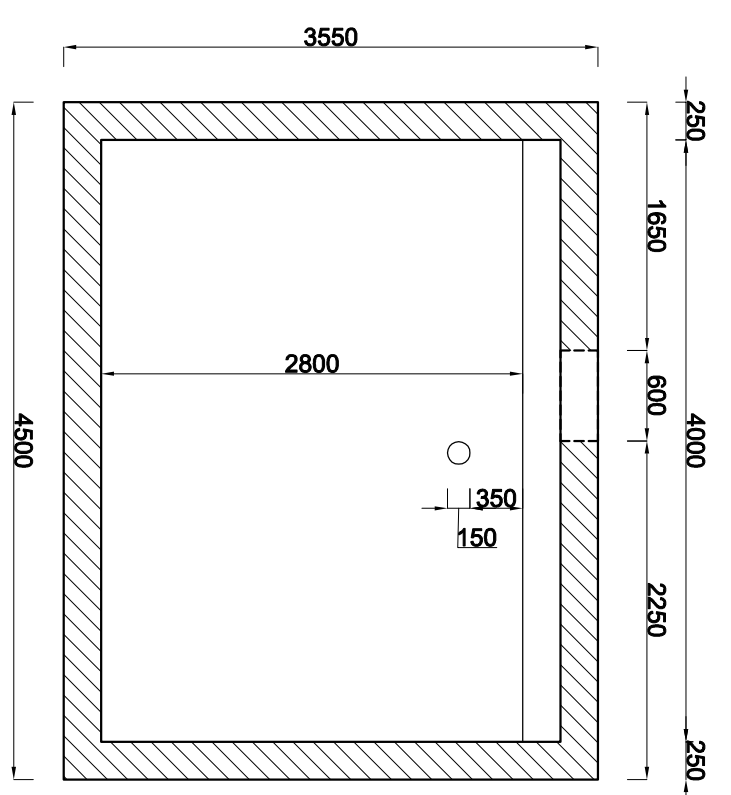
არმატურის კლასი ანალი დასახელებით A400 = AIII. A240 = AI.

ბეტონის კლასი: B 35, კოროზია მედეგი ქლორიდებზე, ქიმიურად აქტიურ წყლებზე, ცვეთამედეგი, საშუალო სიმტკიცე კუმშვაზე - R, MPA 45,8

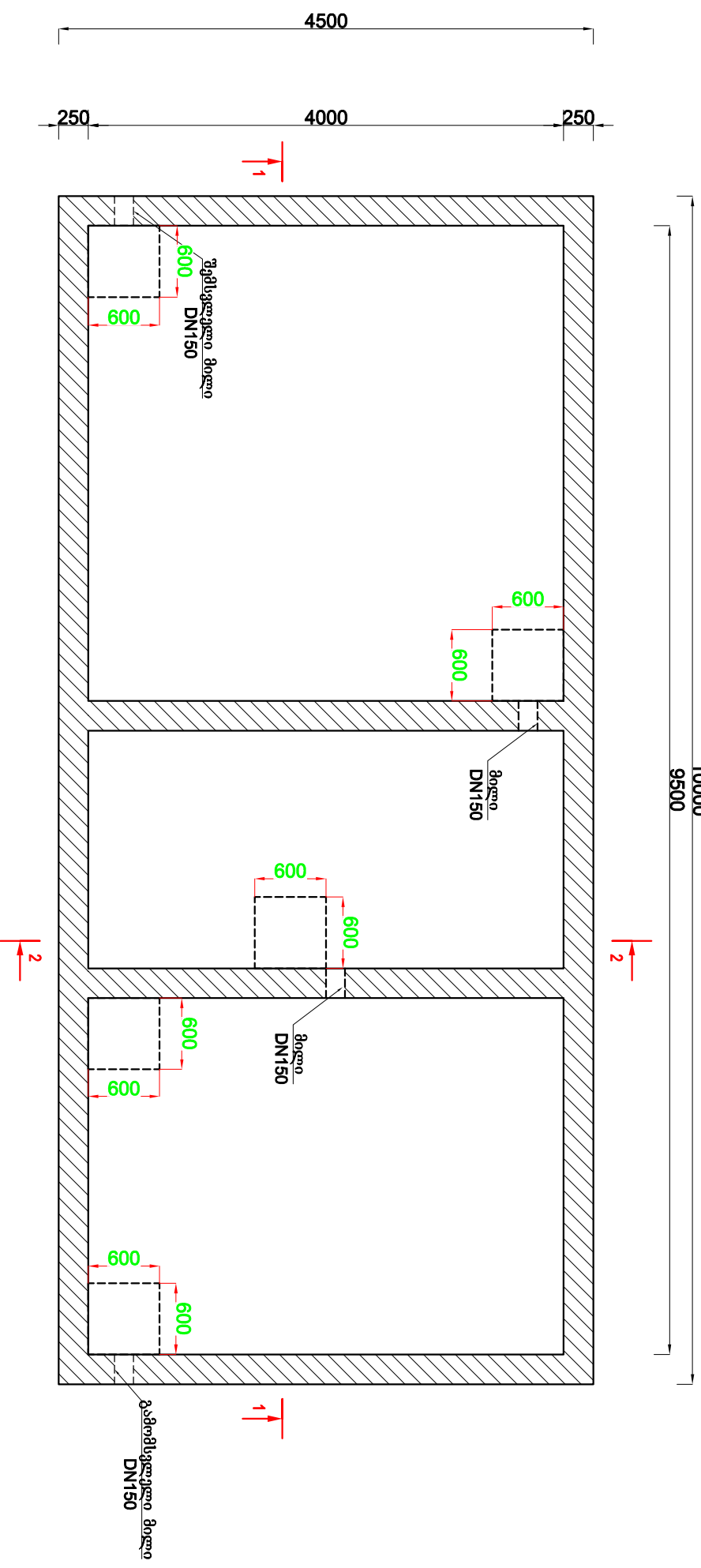
ჭრილი 1-1
შ 1:50



ჭრილი 2-2
შ 1:50



გამბნა
შ 1:50

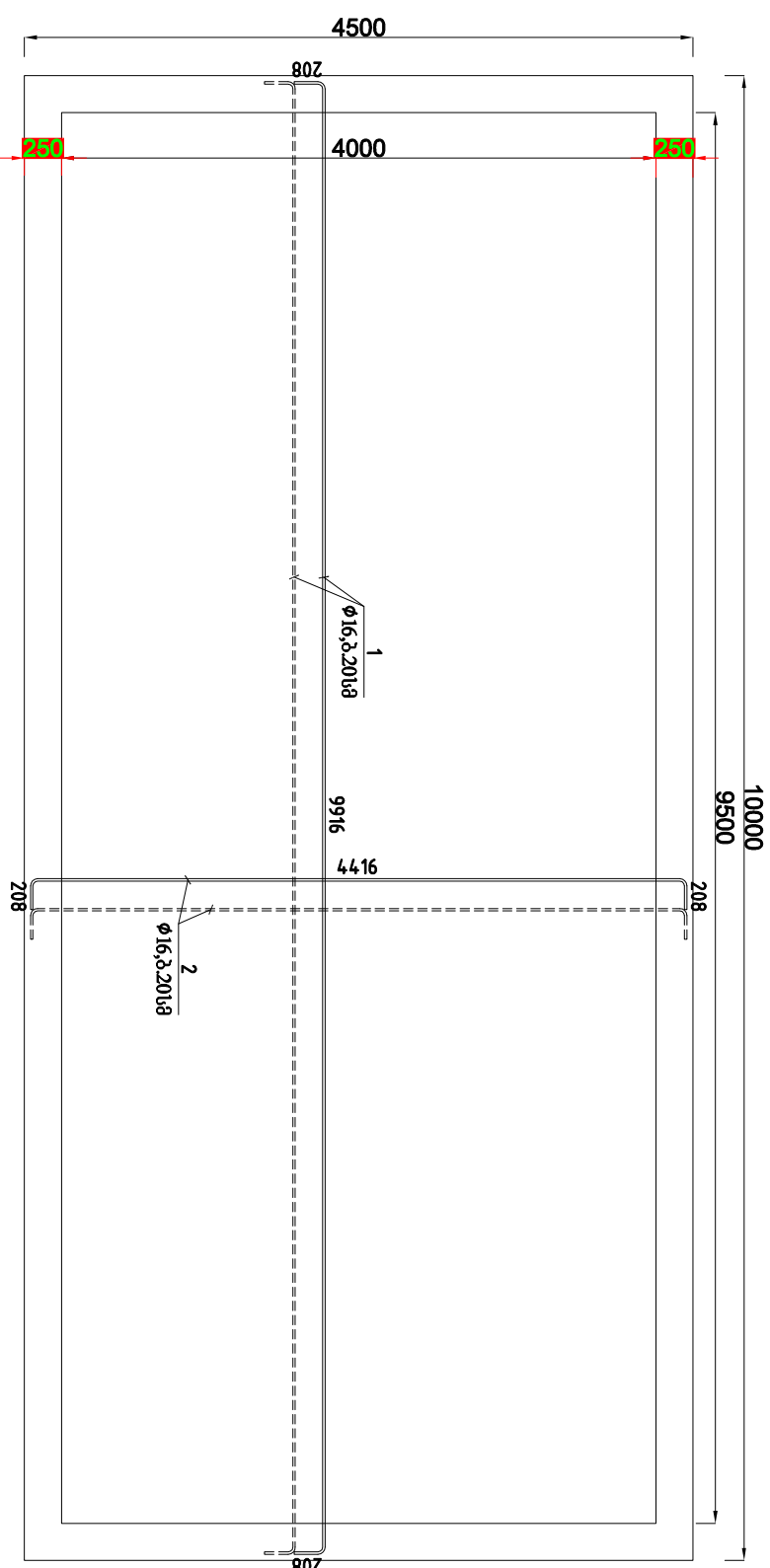


რეპროდუქტიური პოლინისი მუნიციპალიტეტის სოფ.ამბროსიასკო
ს.პ. 80.10.61.177
გამბნა და ჭრილები

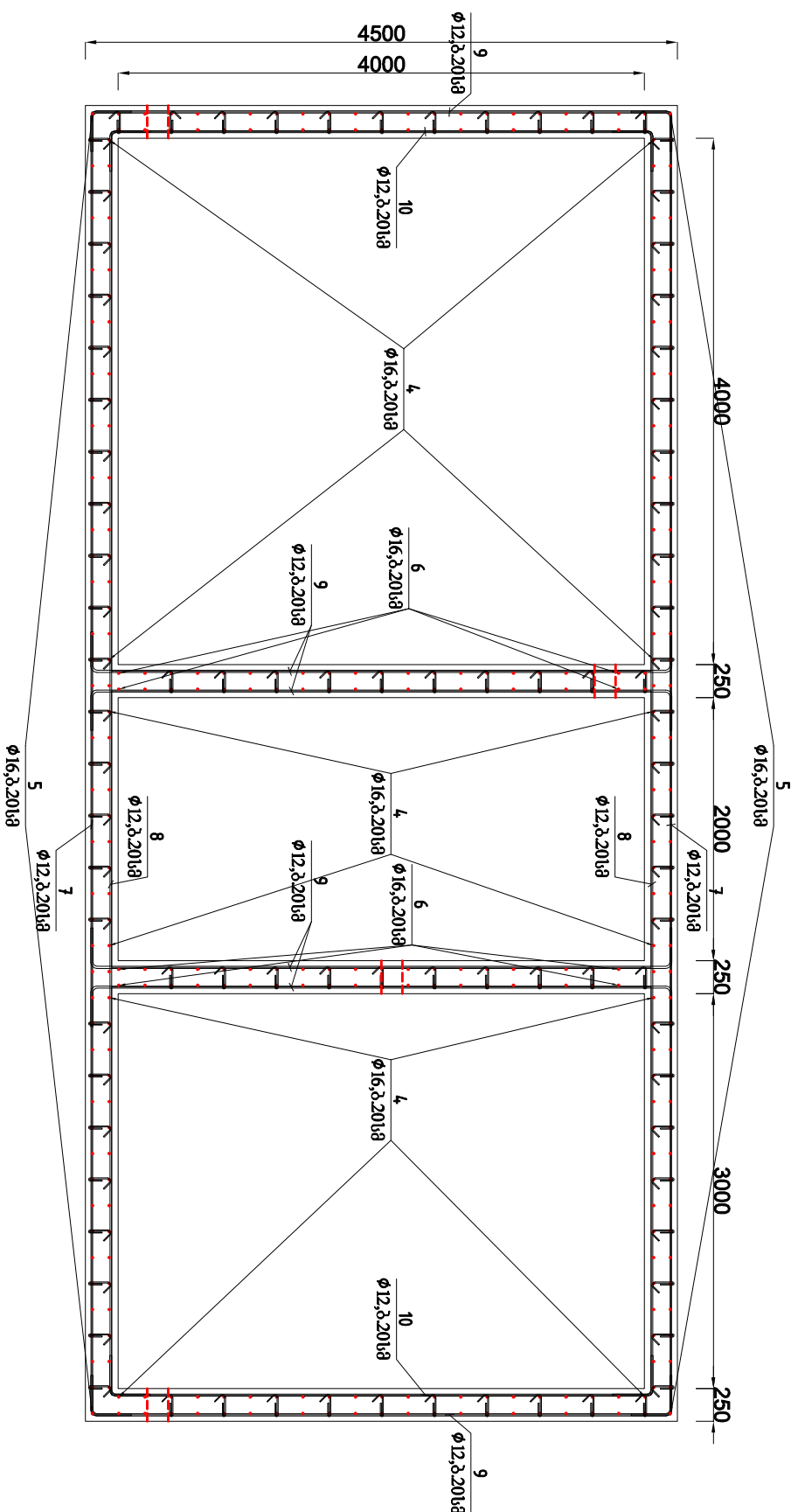
ფურცელი

2

ძირის ფილის არჩობის სქემა
 შ 1:50



კედლების არჩობის სქემა
 შ 1:50

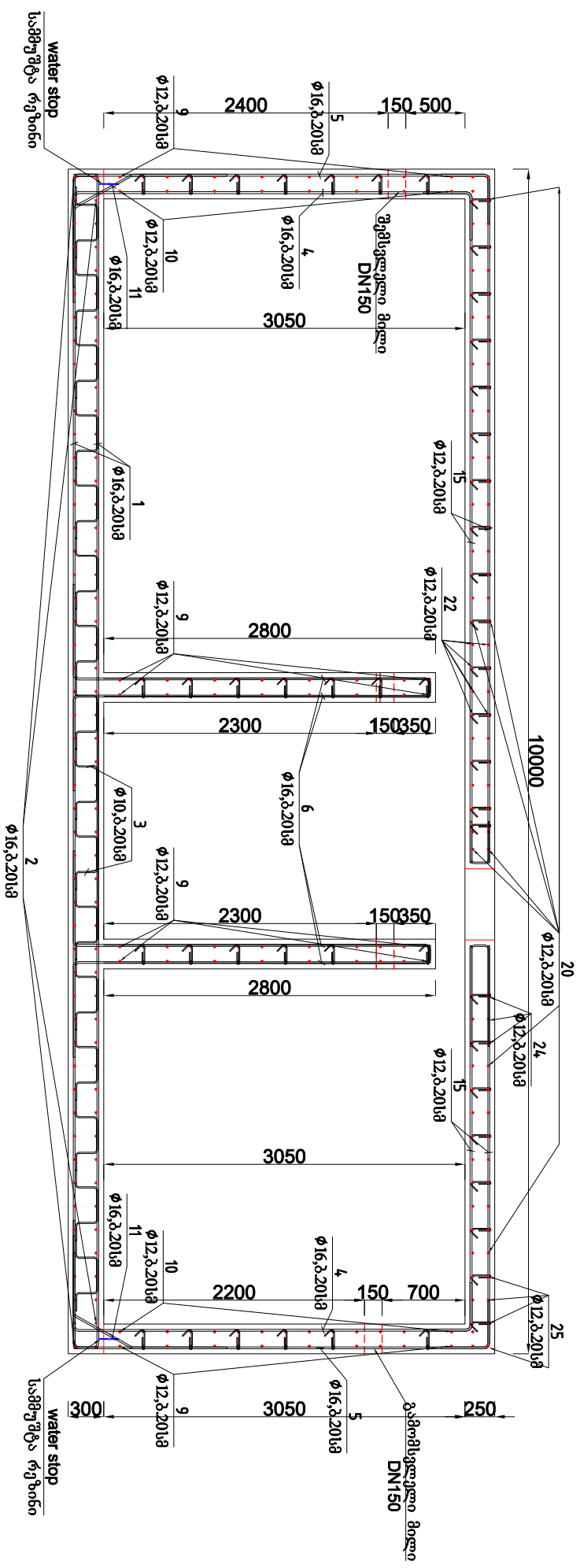


რეგისტრირებული ინჟინერის მონიტორინგით სრულდება
 ს.პ. 80.10.61.177
 ძირის ფილის არჩობის სქემა; კედლების არჩობის სქემა

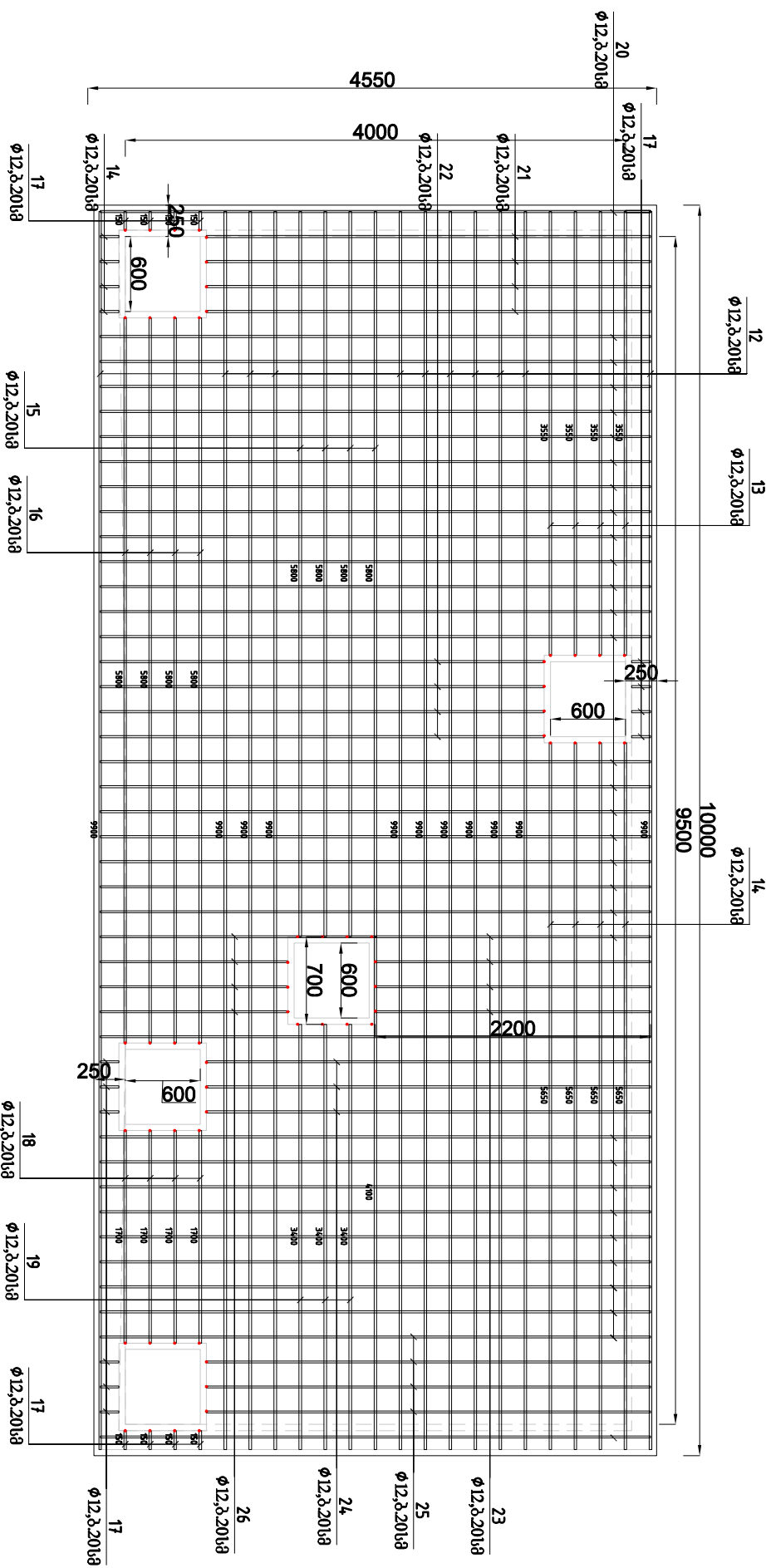
ფურცელი

3

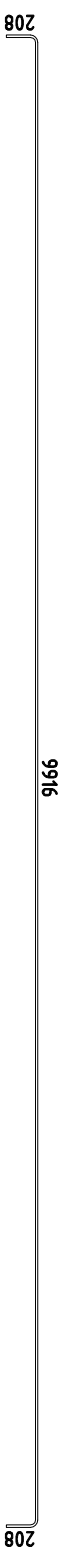
არჩობების სქემა ბრძოხო ზრილი
 მ 1:50



ბალახუჩვის ფილის არჩობების სქემა
 მ 1:50

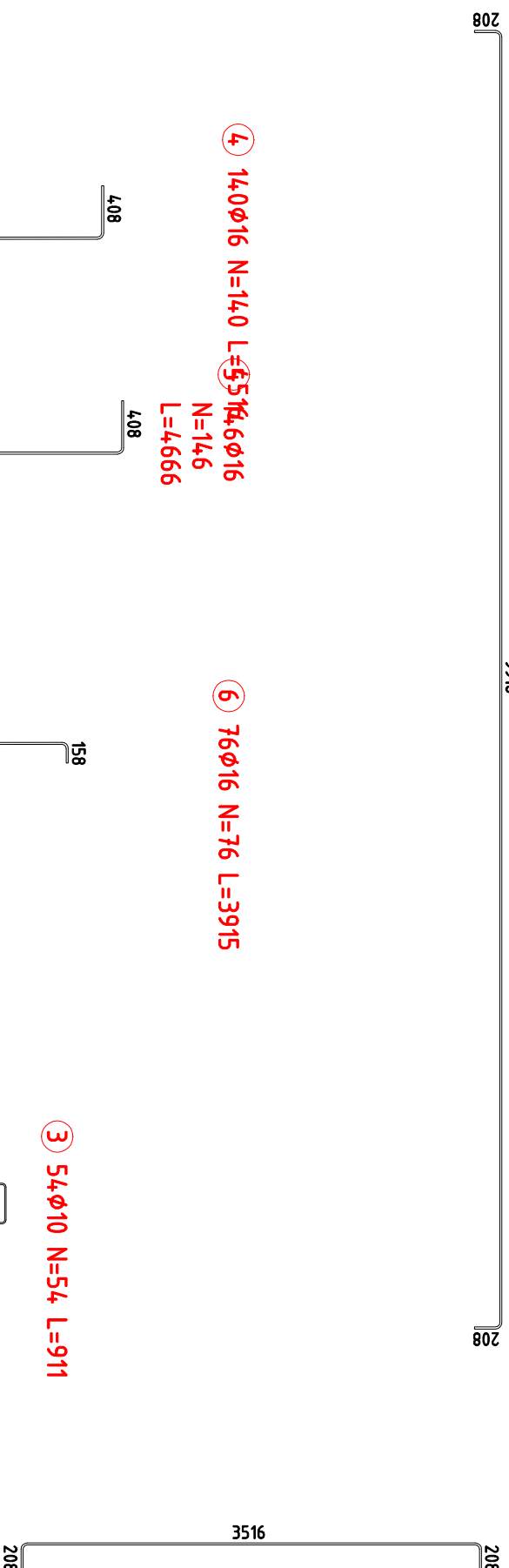


რეზერვუარი პროექტის ფუნქციონალური სოფ.პროექტის რეზერვუარი
 ს.პ. 80.10.61.177
 არჩობების სქემა ბრძოხო ზრილი; ბალახუჩვის ფილის არჩობების სქემა



① 46φ16 N=46 L=10266

② 102φ16 N=102 L=3866



④ 140φ16 N=140 L=5746
N=146 L=4666

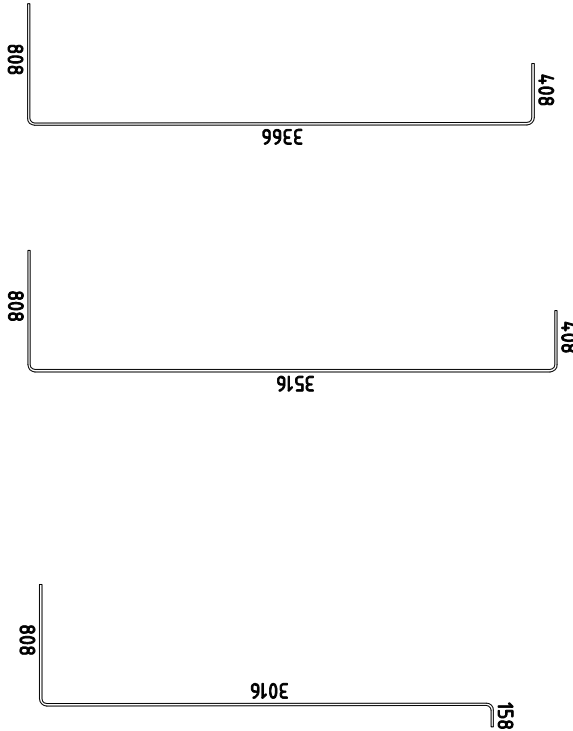
⑥ 76φ16 N=76 L=3915

③ 54φ10 N=54 L=911

⑨ 56φ16 N=56 L=4966

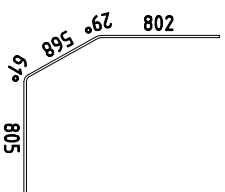
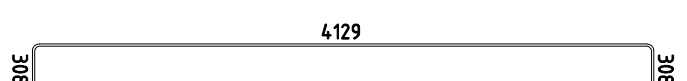
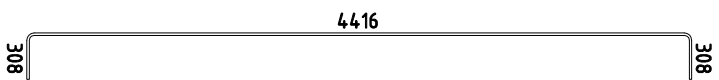
⑩ 30φ16 N=30 L=4679

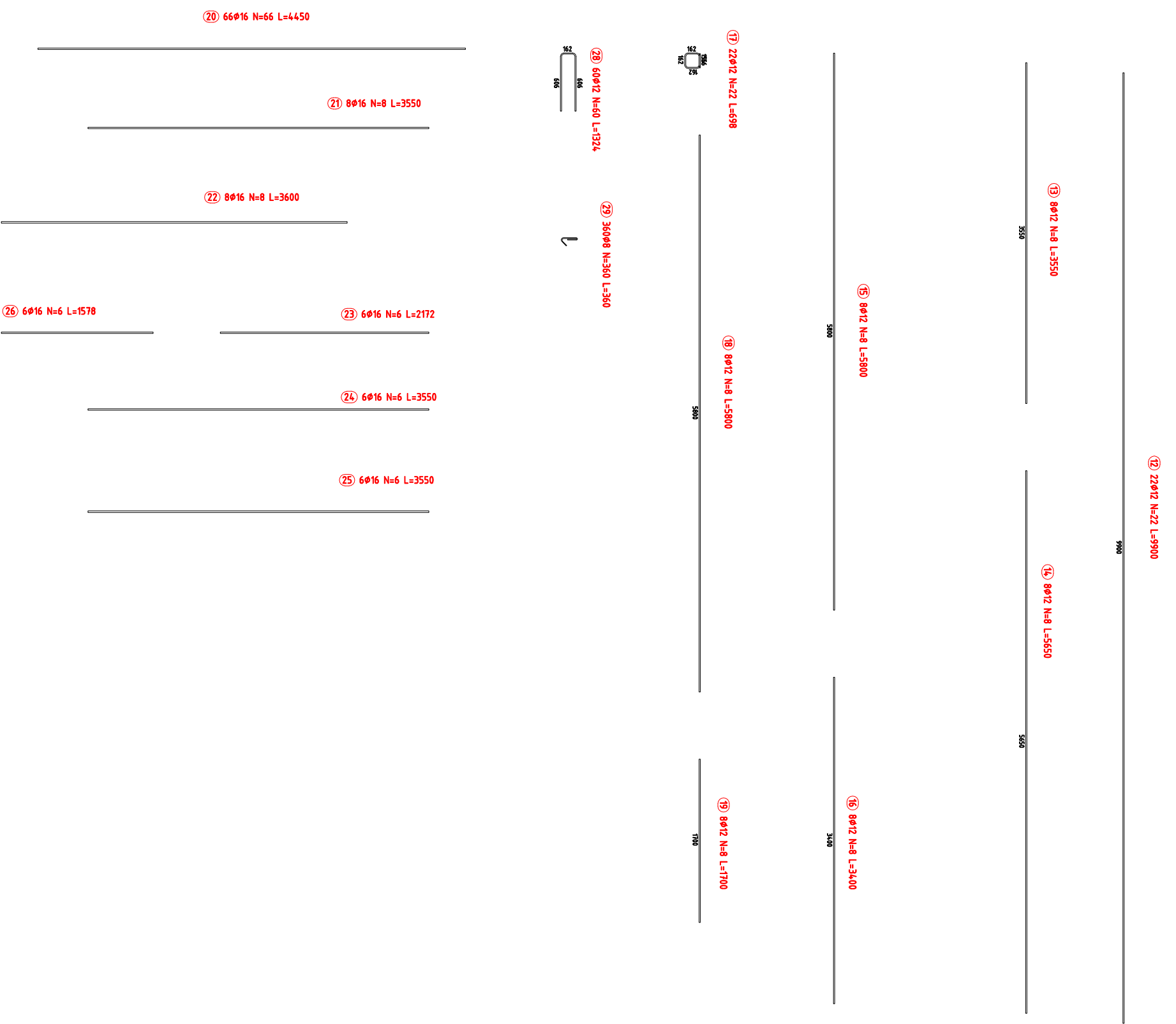
⑪ 146φ16 N=146 L=2157



⑦ 30φ12 N=30 L=10474

⑧ 30φ12 N=30 L=10174





Mark	φ [mm]	Shape [mm]	Length [mm]	QTY	Mass [kg]	% of Total	Notes
1	Ø16 All		10266	46	745.32	10.9%	
2	Ø16 All		3866	102	622.33	9.1%	
3	Ø10 All		911	54	30.34	0.4%	
4	Ø16 All		4516	140	997.38	14.6%	
5	Ø16 All		4666	146	1075.14	15.8%	
6	Ø16 All		3915	76	469.65	6.9%	
7	Ø12 All		10474	30	278.98	4.1%	
8	Ø12 All		10714	30	270.99	4%	
9	Ø16 All		4966	56	438.9	6.4%	
10	Ø16 All		4679	30	221.54	3.2%	
11	Ø16		2157	146	496.96	7.3%	
12	Ø12 All		9900	22	193.37	2.8%	
13	Ø12 All		3550	8	25.21	0.4%	
14	Ø12 All		5650	8	40.13	0.6%	
15	Ø12 All						
16	Ø12 All						
17	Ø12 All						
18	Ø12 All						
19	Ø12 All						
20	Ø16 All						
21	Ø16 All						
22	Ø16 All						
23	Ø16 All						
24	Ø16 All						
25	Ø16 All						
26	Ø16 All						
27	Ø12 All						
28	Ø12 All						
29	Ø8 All						
Total mass = 6817 kg							