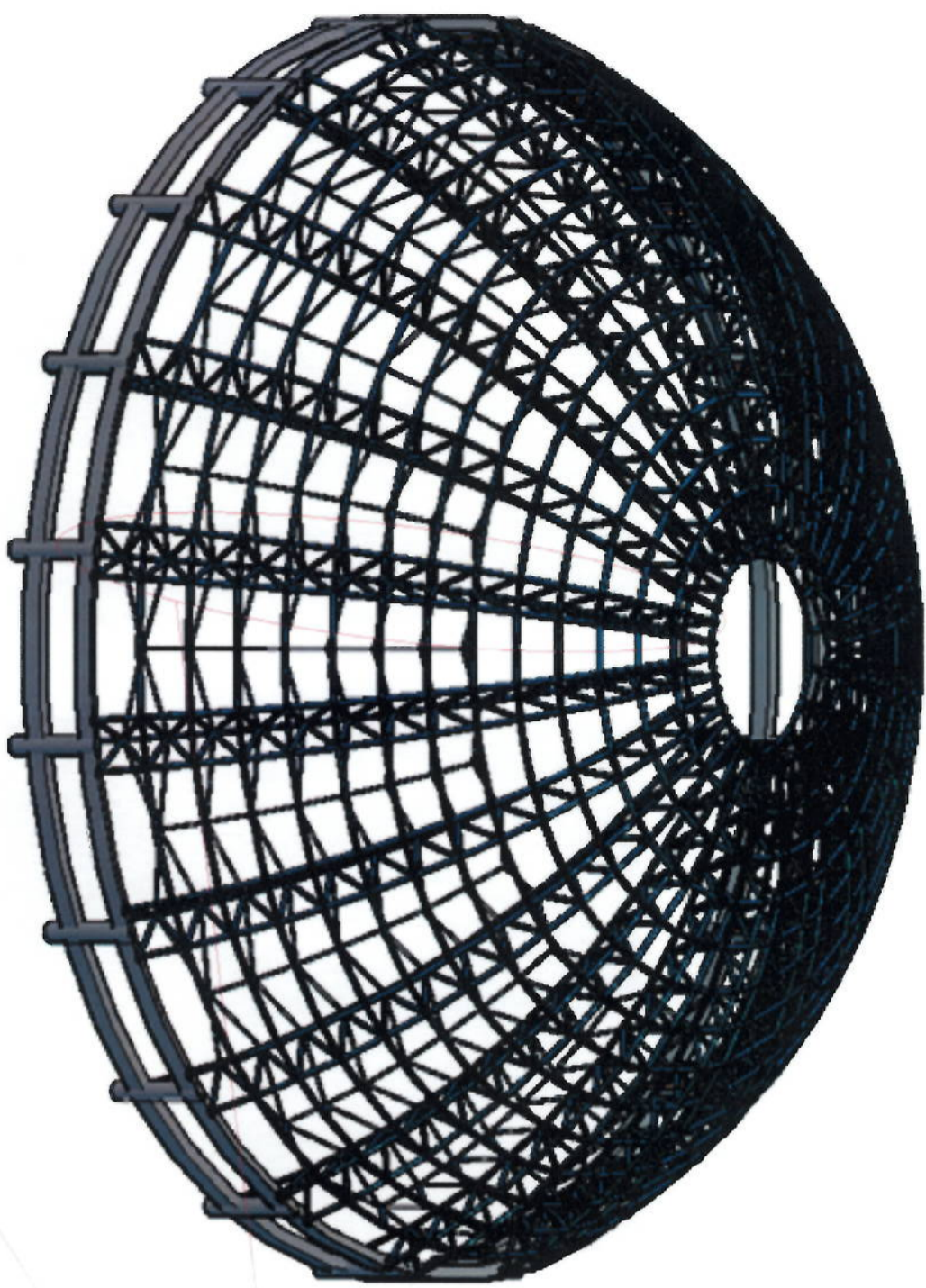
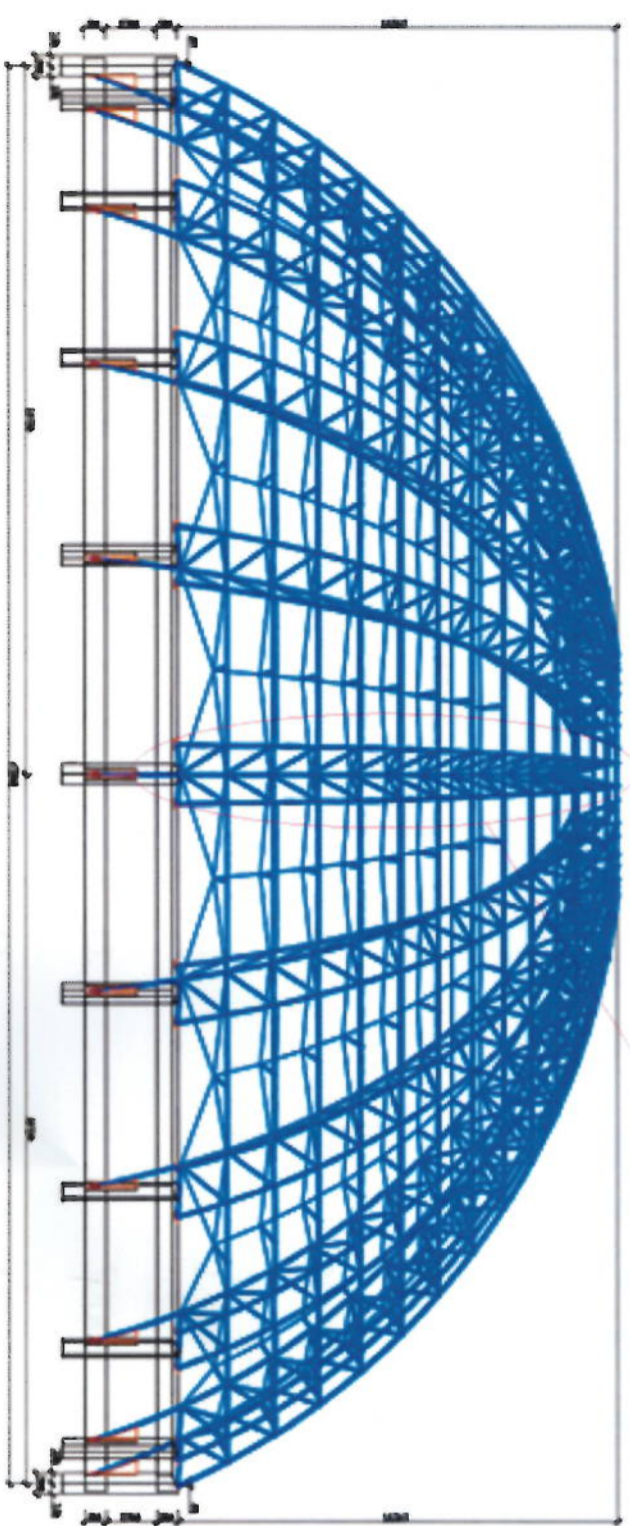


უკუაშორებო დედასა და ძმებს  
მეგობრებს და მამას  
სწავლებლებს და მასწავლებლებს

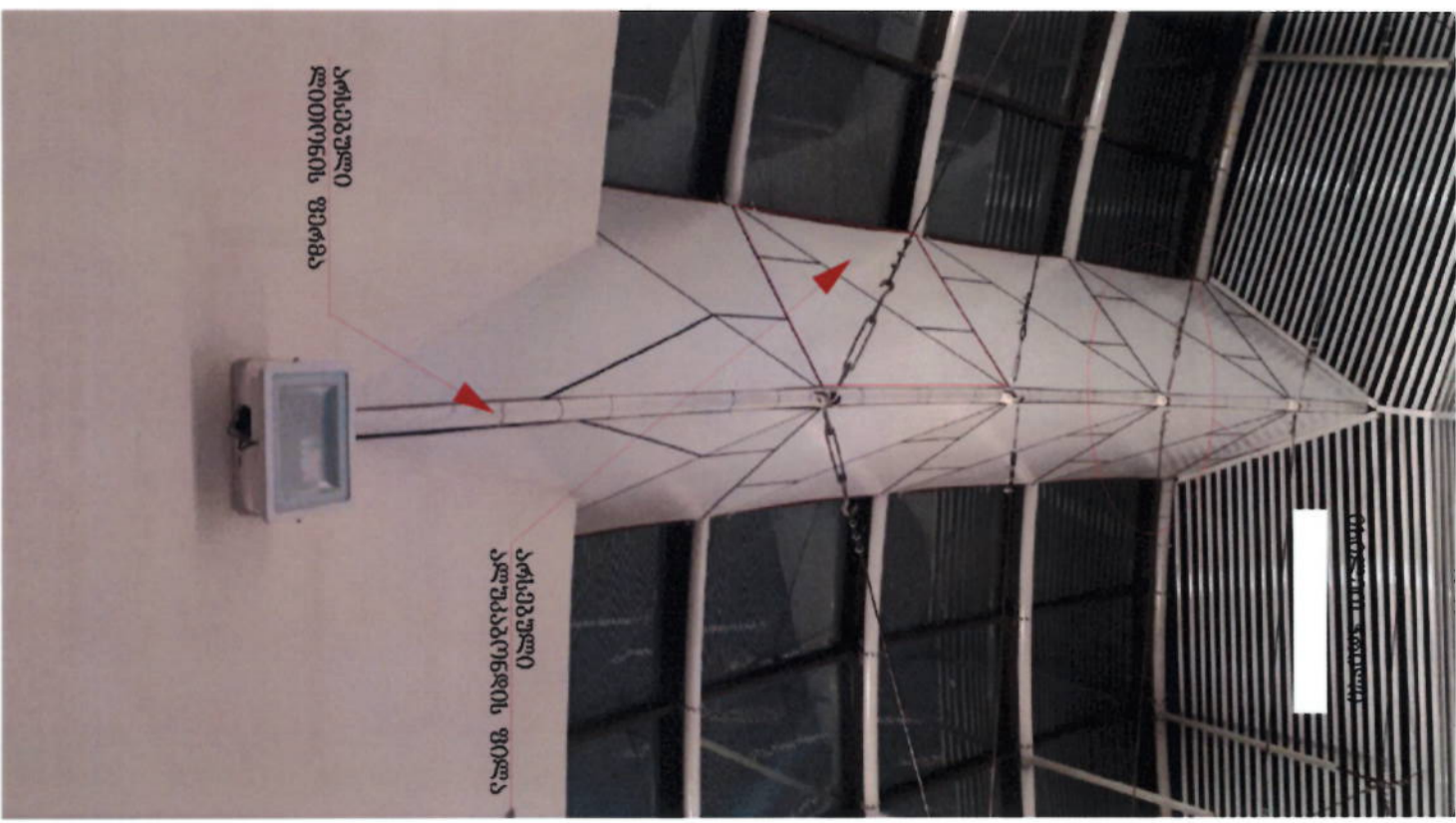
არსებული გუმბათის სტრუქტურული ნახაზი



არსებული გუმბათის სტრუქტურული ნახაზი



არსებული მდგომარეობა გუმბათის სტრუქტურაში



არსებული  
ლოთონის ფირმა

არსებული  
ალუმინის ფირმა

**ქ.კ.ს. უსკიზი**

დირექტორი **ბ. ხუჭუა**  
 უმართლესი **ბ. ხუჭუა**  
 დახაზა **ლ. გალსიანიანი**  
 გონამართი **თბილისი, კლინიკური, IX კორპუსი.**



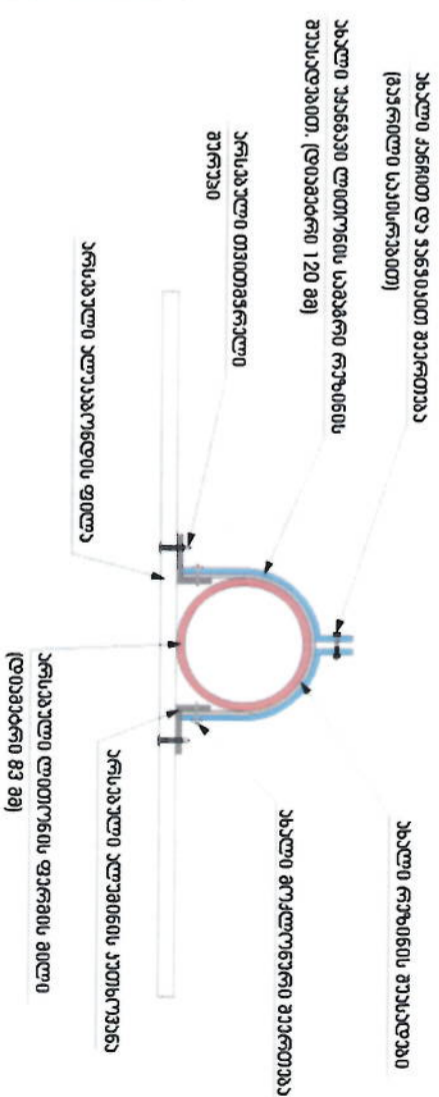
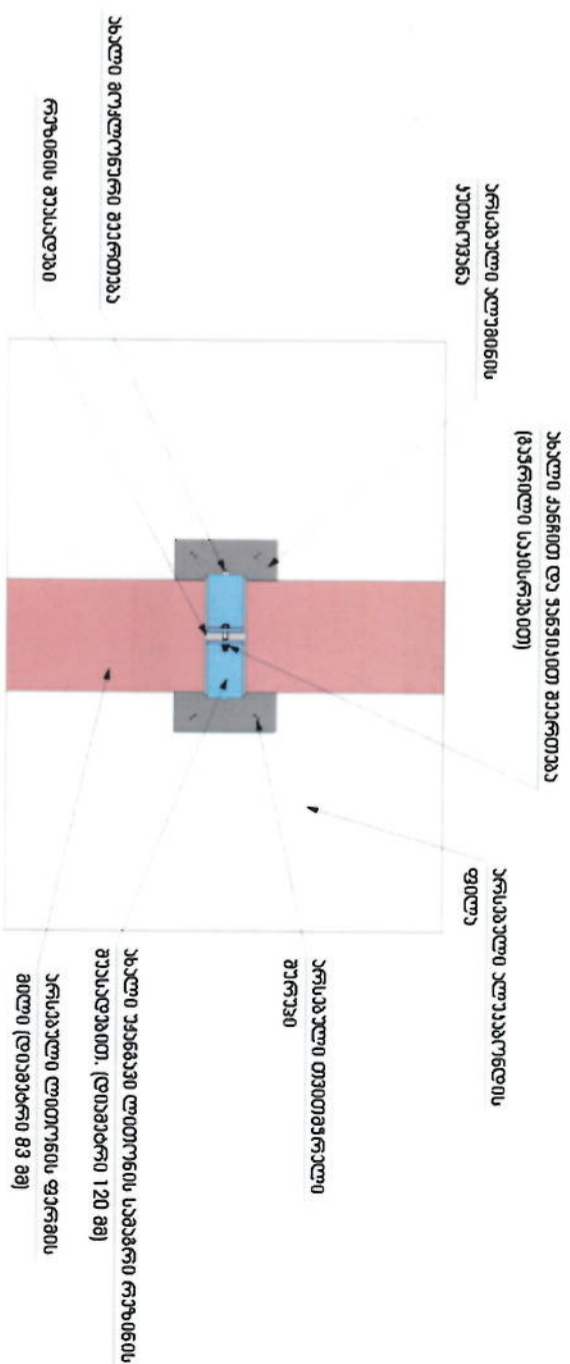
მსკიზური 12/17/2022

**ატსემულო ალუკატორნოს ფილუმის დამამკრემის კვანძი რეალურ მდგომარეობაში**  
**ბუმბათის სემციაში.**

**ატსემულო ბუმბათის სემციის შიდა ფერმის**  
**ფოტოფიქსაცია**



**ბანახლულო ბაქლიერელო კვანძეი**  
**ცედი ცედი**



მასალის დანახელება	ბანახლოლება	რეალური
უმანბავი ლითონის სამამკრი რეკონსტრუქცია (ლიტონური 120 მმ)	ც.	2200
ბანახლო 8 მმ	ც.	2200
მანბი 8 მმ	ც.	2200
მოქლონი	ც.	5000
ბანახლო სემცია	ც.	4500

**შ.პ.ს. მსკიბი**

დირექტორი: **მ. ხუზუა**

შემსრულები: **მ. ხუზუა**

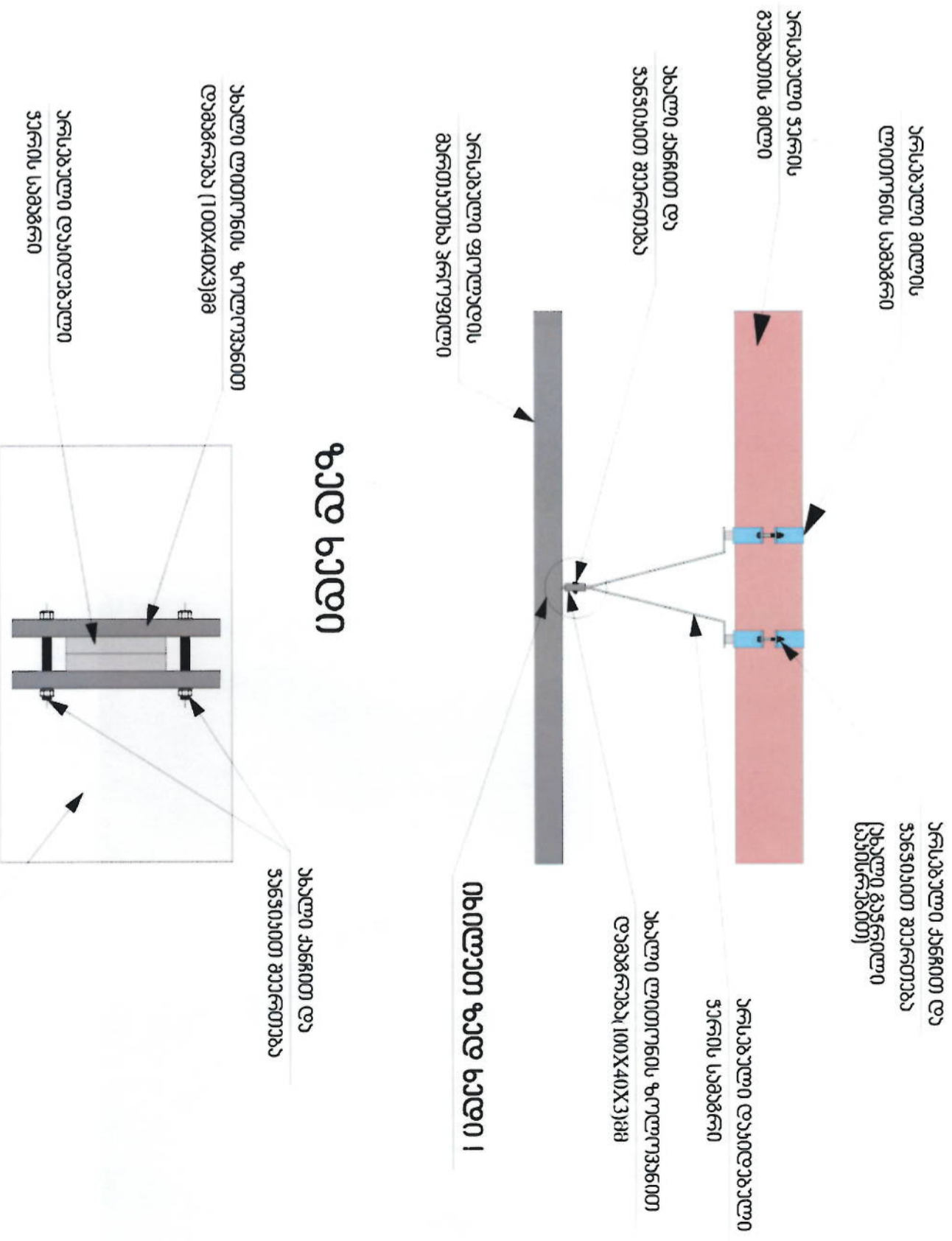
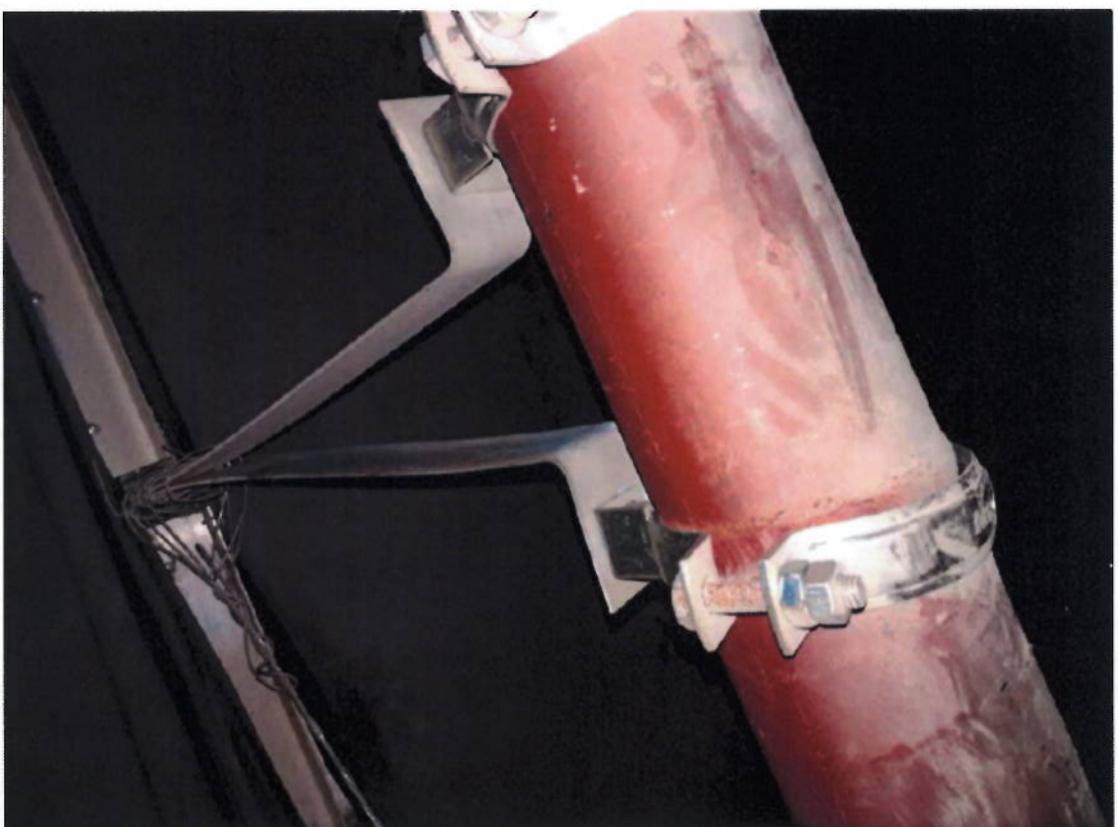
დამამკრი: **ს. ბალახანიანი**

მისამართი: **თბილისი, XII რაიონი, IX კორპუსი.**

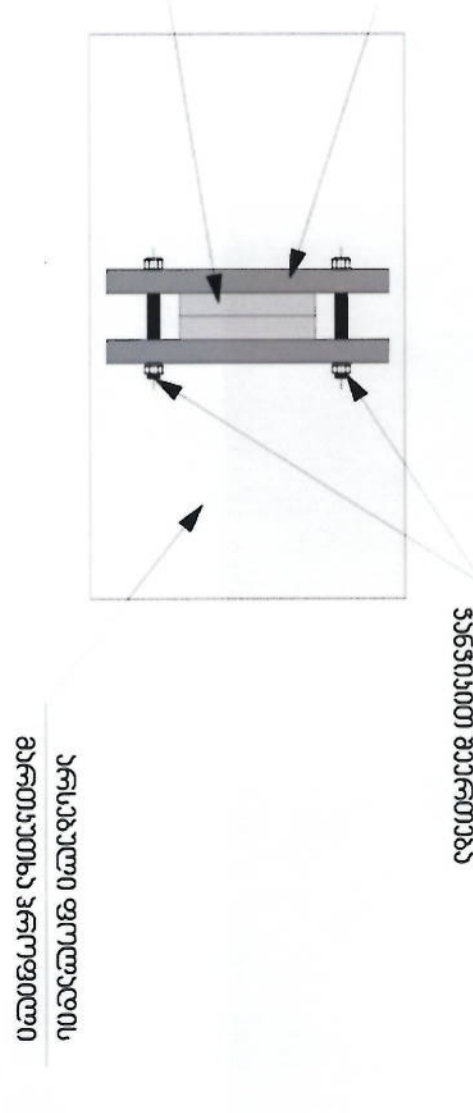
მსკიბის შიდა: **12/17/2022**

გვედ ნედე 2-2

ატსეგულე გუგეათის ფერმის მიღევე ჭერის ლაკიდების აღმდეი



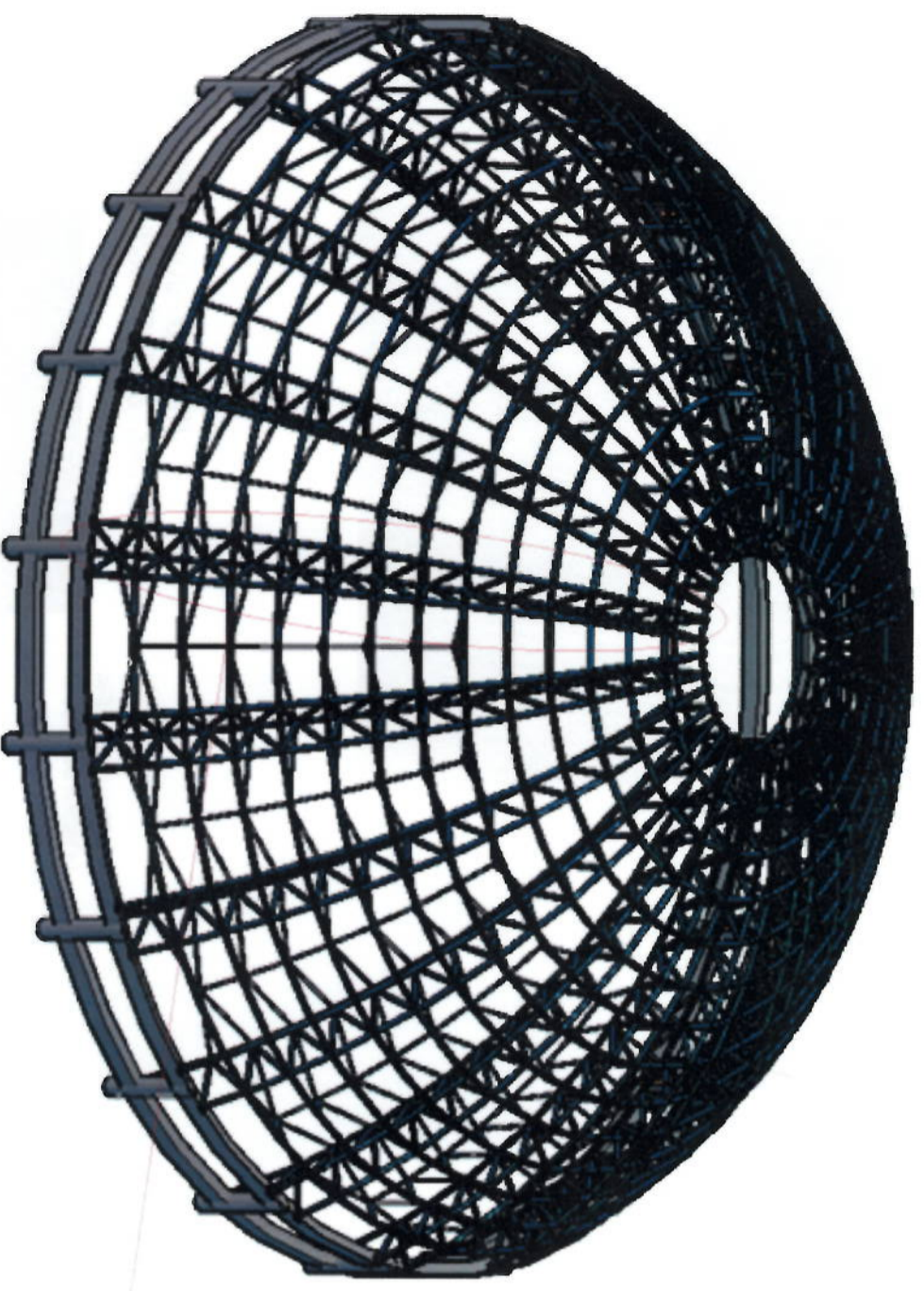
გედ ნედე



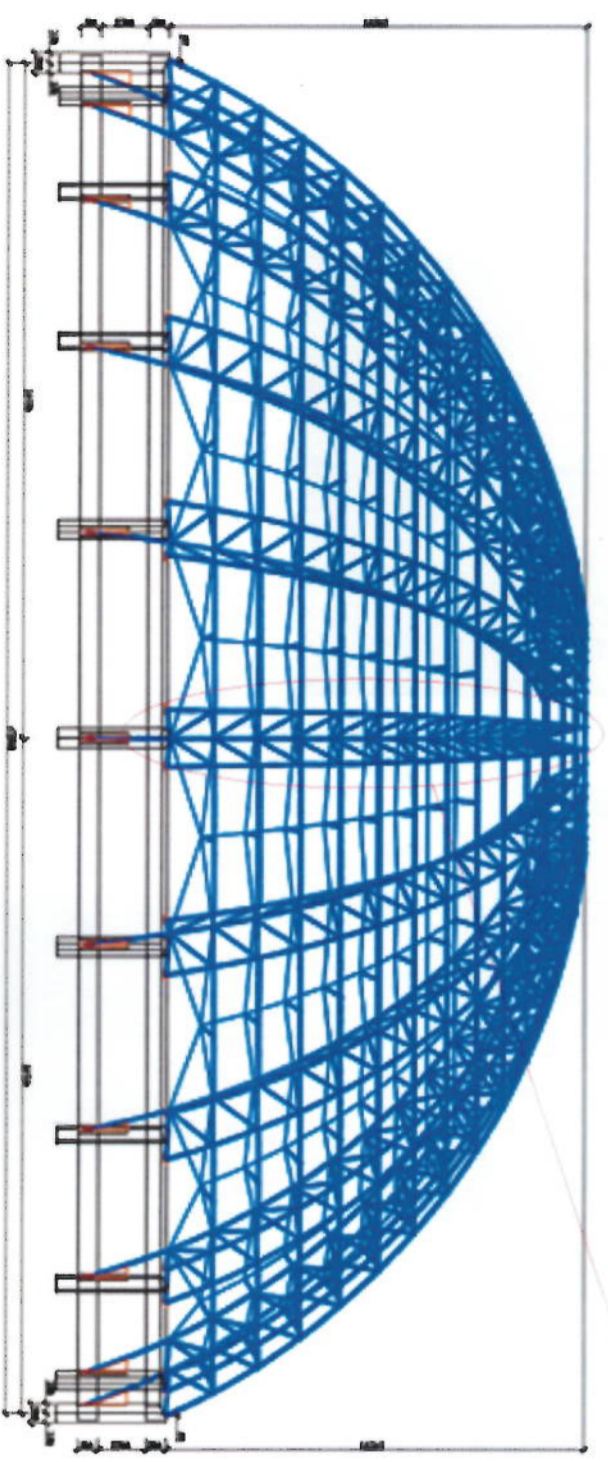
**გ.კ.ს. მსკიფი**

დირექტორი: მ. ხუზუა  
 შეარულია: მ. ხუზუა  
 რანაზა: ლ. ბალსანინიანი  
 გილაბარტი: თეგეა, XII გოდირი, IX კორევესი.  
 მსკიფური: 12/17/2022

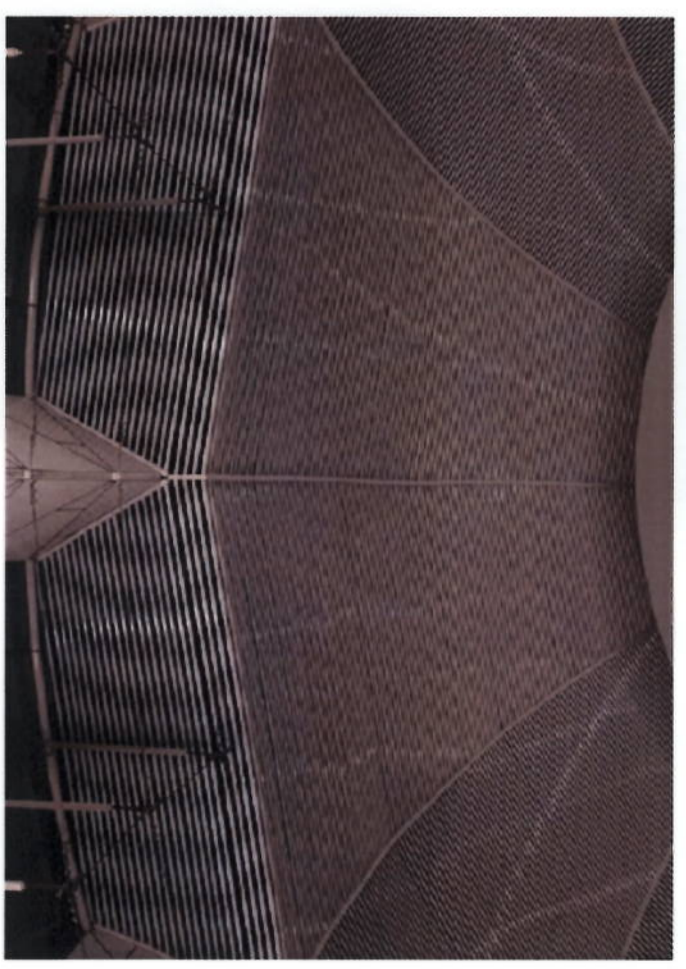
არსებული გუმბათის სქემატური ნახაზი



არსებული გუმბათის სქემატური ნახაზი



აღნიშნულ ფერმების მიღებზე არსებული დაკიდებული ჰერის ფოტოფიქსაცია



**შ.პ.ს. ესკიზი**

დირექტორი	მ. ხუბუა
შემარქულია	მ. ხუბუა
დახაზა	ლ. გალასანიანი
მოსამართი	თბილისი, XIII რაიონი, IX კორპუსი.

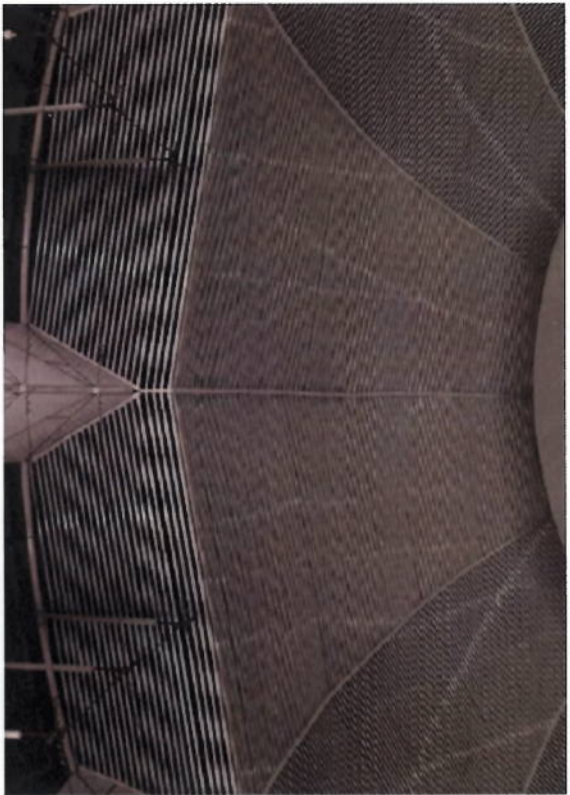


შსპ-ს მკობელი

12/17/2022

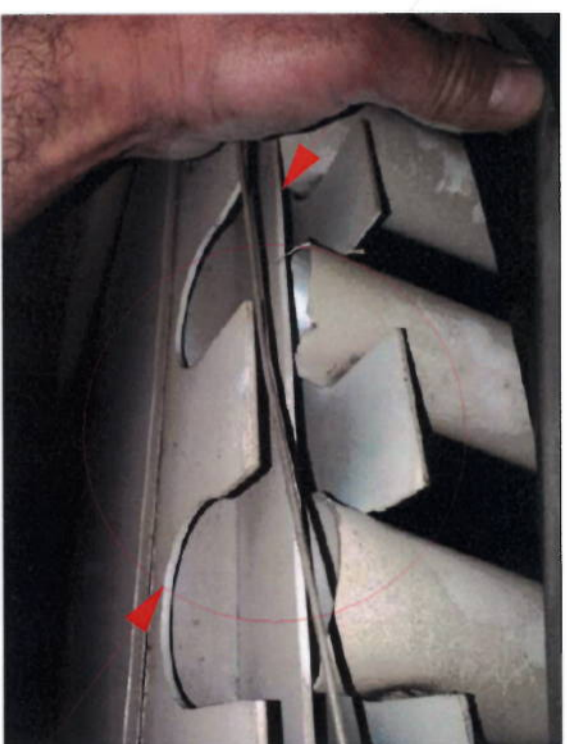
**ატსემუელი გუმბათი რეალურ მდგომარეობაში**

ატსემუელი გუმბათის ფოტოფიქსაცია



ატსემუელი ფოტოფიქსაცია მართებული პერსპექტივა

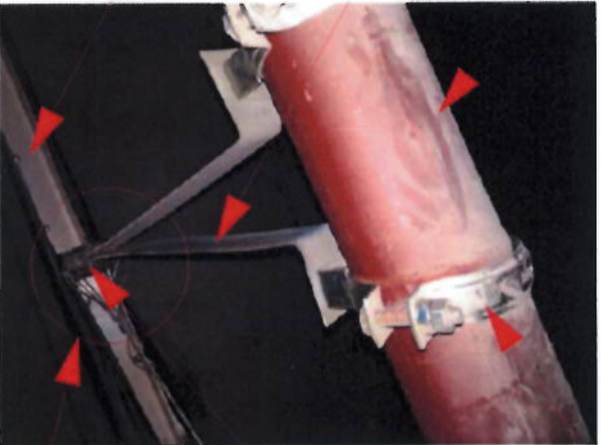
ატსემუელი გუმბათის ზედა მონტაჟის გასაზრდის ადგილი



მხლართუ ზედა მონტაჟი 1-1

ატსემუელი გუმბათის ფერმის მიწვევა ზედა მონტაჟის ადგილი

ატსემუელი გუმბათის ფერმი



ატსემუელი ფერმის ზედა მონტაჟის ადგილი

ატსემუელი გუმბათის ფერმის ზედა მონტაჟის ადგილი

ატსემუელი გუმბათის ფერმი ზედა მონტაჟის ადგილი

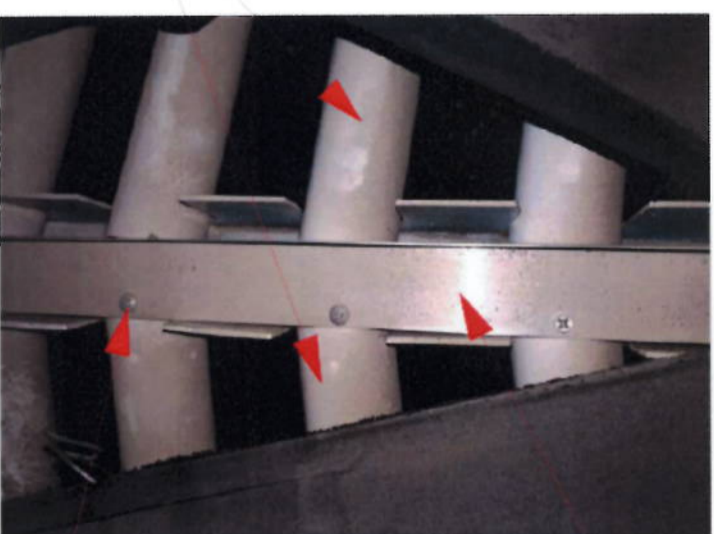
ატსემუელი ფერმის ზედა მონტაჟის ადგილი

ატსემუელი გუმბათის ფერმის ზედა მონტაჟის ადგილი

მხლართუ ზედა მონტაჟი 2-2

ატსემუელი გუმბათის ზედა მონტაჟის გასაზრდის ადგილი

ატსემუელი გუმბათის ზედა მონტაჟის ადგილი



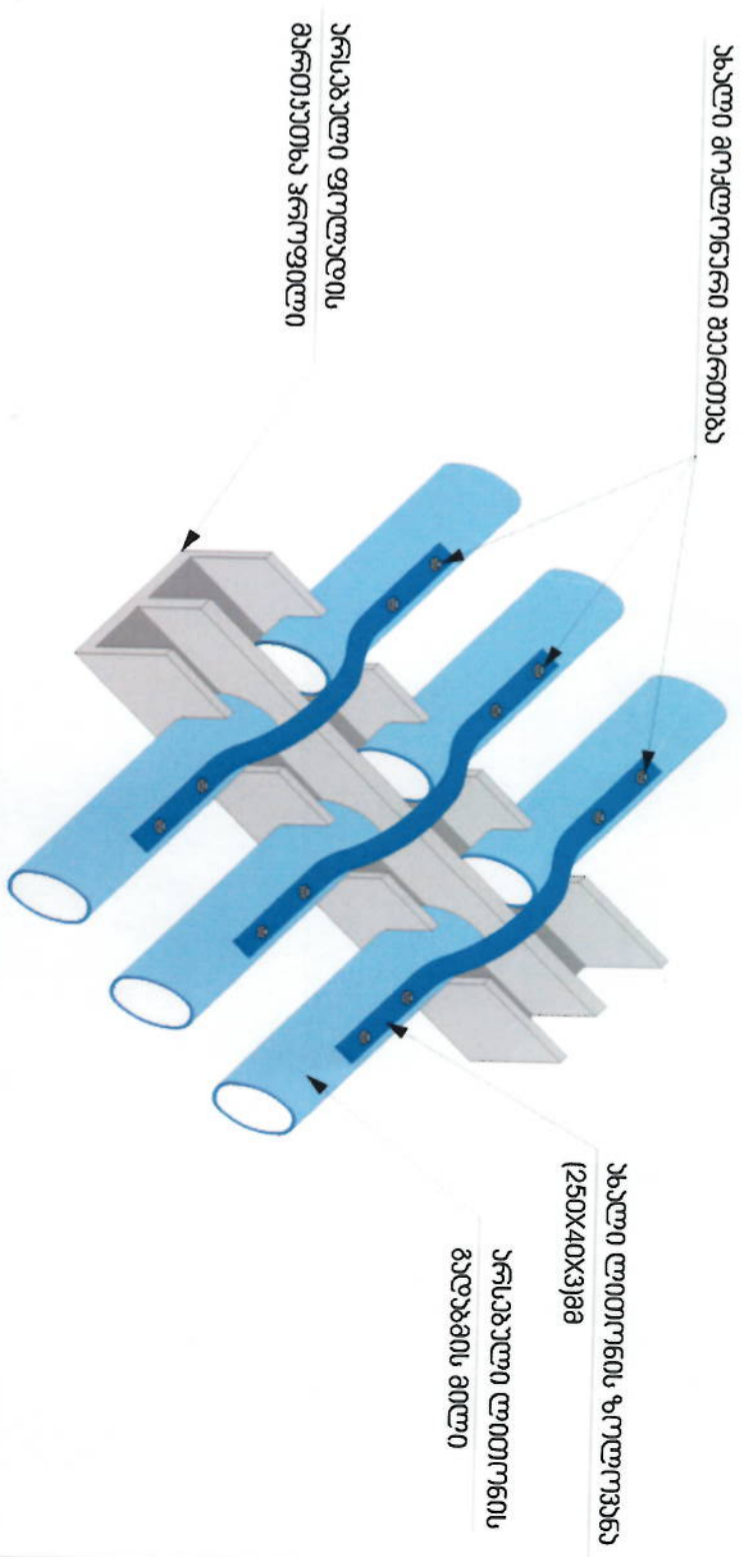
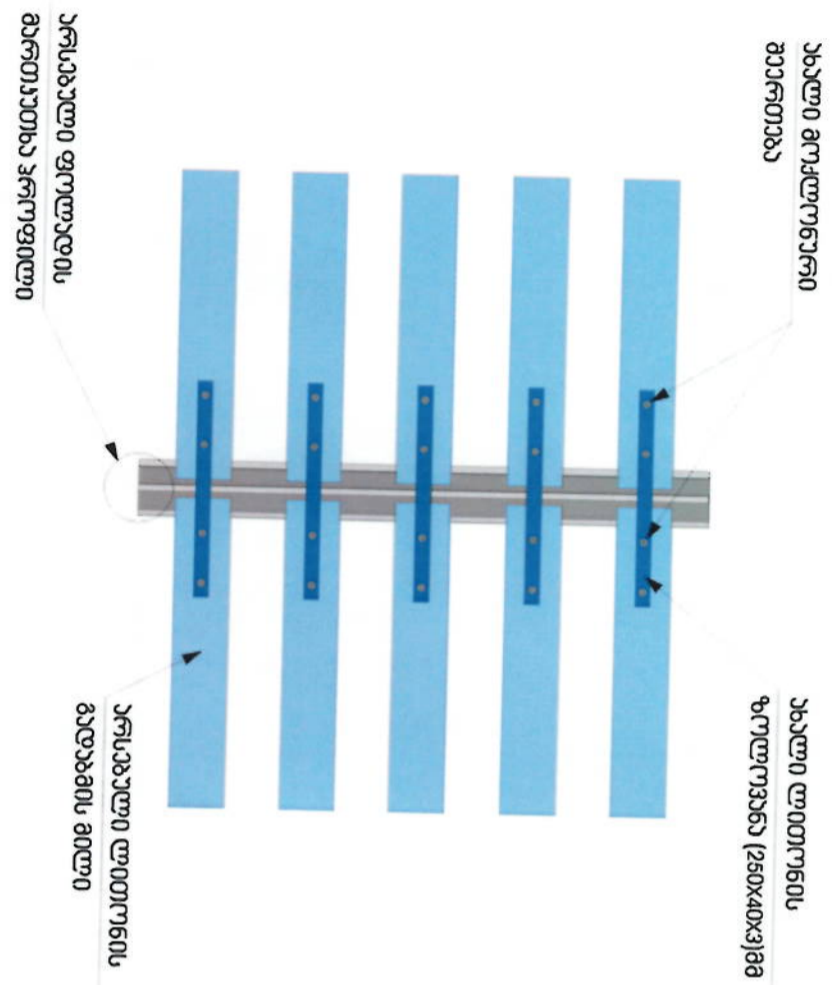
ატსემუელი გუმბათის ზედა მონტაჟის ადგილი

<b>შ.პ.ს. ესკიზი</b>	
დირექტორი	ა. ხუზია
შეასრულა	ა. ხუზია
დასაზრდა	ლ. კალაქაიანი
მისამართი	თბილისი, თბილისის რაიონი, ქ. კოტეჯისა
მისამართი	4001899
მისამართი	12/17/2022

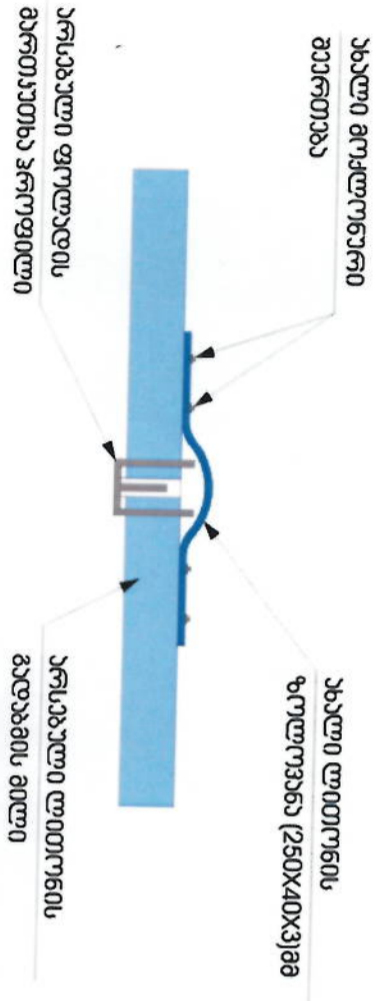
# არსებული გუმბათის მიღების გადაგმის ახალი სქემა

## ბედ ხედი

## უბალი გუდაბის მიღეული



## გვერდ ხედი 1-1



მასალის რასახელება	მანზომილება	რკოდენობა
ლითონის ჭოლოვანა (250X40X3)მმ	ც.	4200
მოქლონური	ც.	8000
ლითონის ჭოლოვანა (100X40X3)მმ	ც.	2000
ძანჩი 8 მმ	ც.	2000
ჭანჭიკი 8 მმ	ც.	2000
ბავრილი საკისრები	ც.	4000

**შ.პ.ს. ესკიზი**

დირექტორი: **მ. ხუჭუა**

შესრულება: **მ. ხუჭუა**

დაბაზა: **ლ. კალასანიანი**

მისამართი: **თბილისი, XII რაიონი, IX კორპუსი.**

მსპოზური: **12/17/2022**