

ქ. ბათუმი, ზურაბ გორგილაძის ქუჩა №90,  
არსებულ ავტომგასამართ საღებავ  
სერვის ცენტრის მოწყობის  
პროექტი



2023 წ

სერვის ცენტრი  
ფოტოფიქსაცია

შ.პ.ს "სან პატროლიუმ ჯორჯია"

ქ. ბათუმი, ზურაბ შოროგილიას ქუჩა №90,  
არსებულ ავტომანქანათ საღებურზე  
სერვის ცენტრის მოწყობის პროექტი

პროექტის ავტორი	ა. შარვაშია	ტ: 595 54 73 73
ღირებულება	ლ. რეზერვაცია	
შეამუშავა	ი. პანკაშვილი	

შენიშვნა:



ფურცელი	
ფურც. ზომები	A-3
მასშტაბი	
თარიღი	2023/6

სერვის ცენტრი  
არსებული გეგმა მ. 1:50

მ.კ.ს "სან პატროლიუმ ჯორჯია"

ქ. ბათუმი, ზურაბ შორენიძის ქუჩა №90,  
არსებულ ავტომგასამართ საღებურზე  
სერვის ცენტრის მოწყობის პროექტი

პროექტის ავტორი	ა. შარვაშია	ტ: 595 54 73 73
ღირსება	ღ. რობიაკიძე	
შემოწმება	ი. პახუაშვილი	

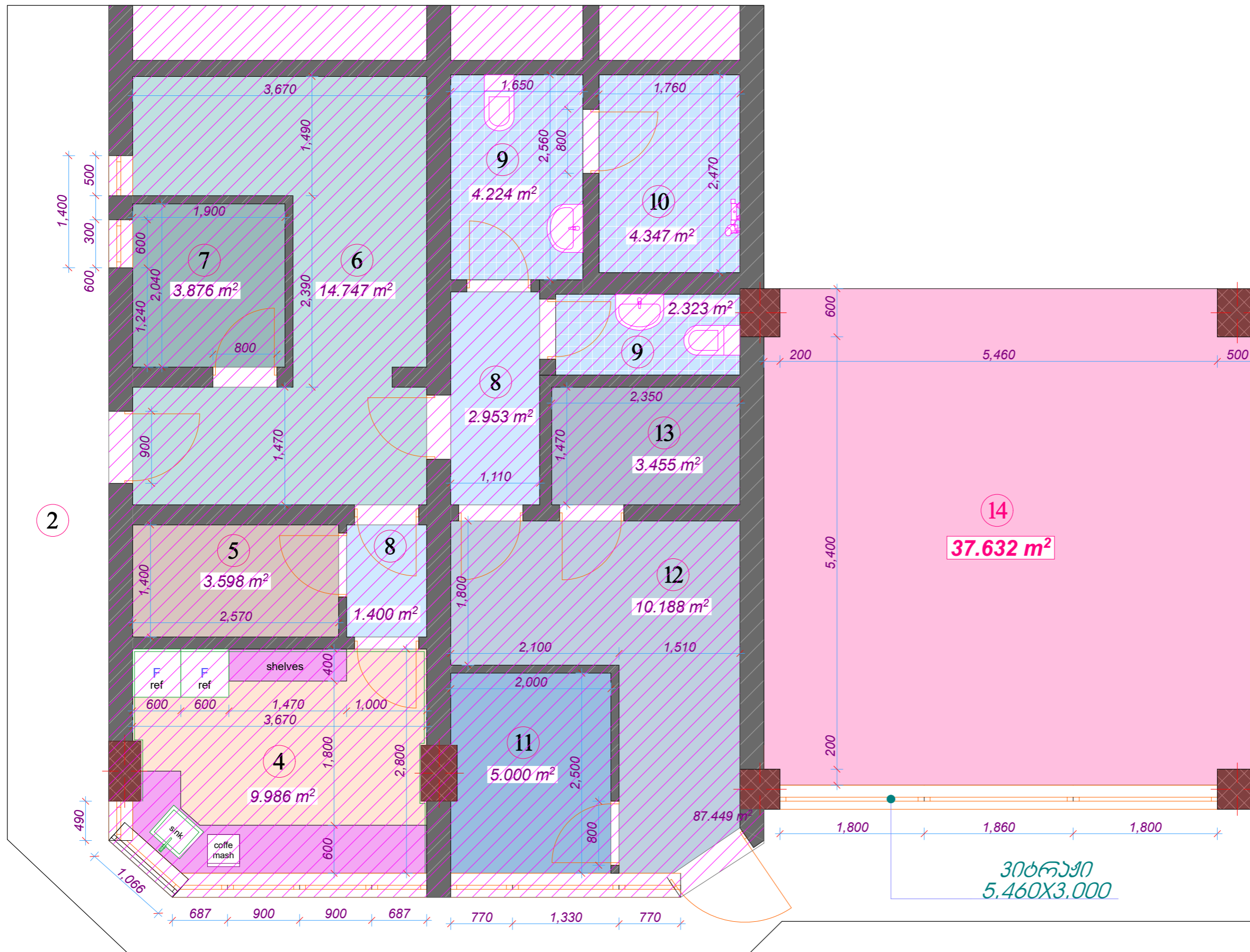
შენიშვნა:

ემსაღიპაკცია:

1. ვარდული
2. ბაქანი
3. დისპენსერი
4. მაკეტი-წიხურები
5. მულარუს დამზადებელი ოთახი
6. საწყობი
7. ალმინისტრატორი
8. დერეფანი
9. სანკვანძი
10. საშხაპე
11. მენეჯერი
12. საოპერატორი
13. ელ. ვარი
14. სერვისცენტრის სარემონტო ვართი

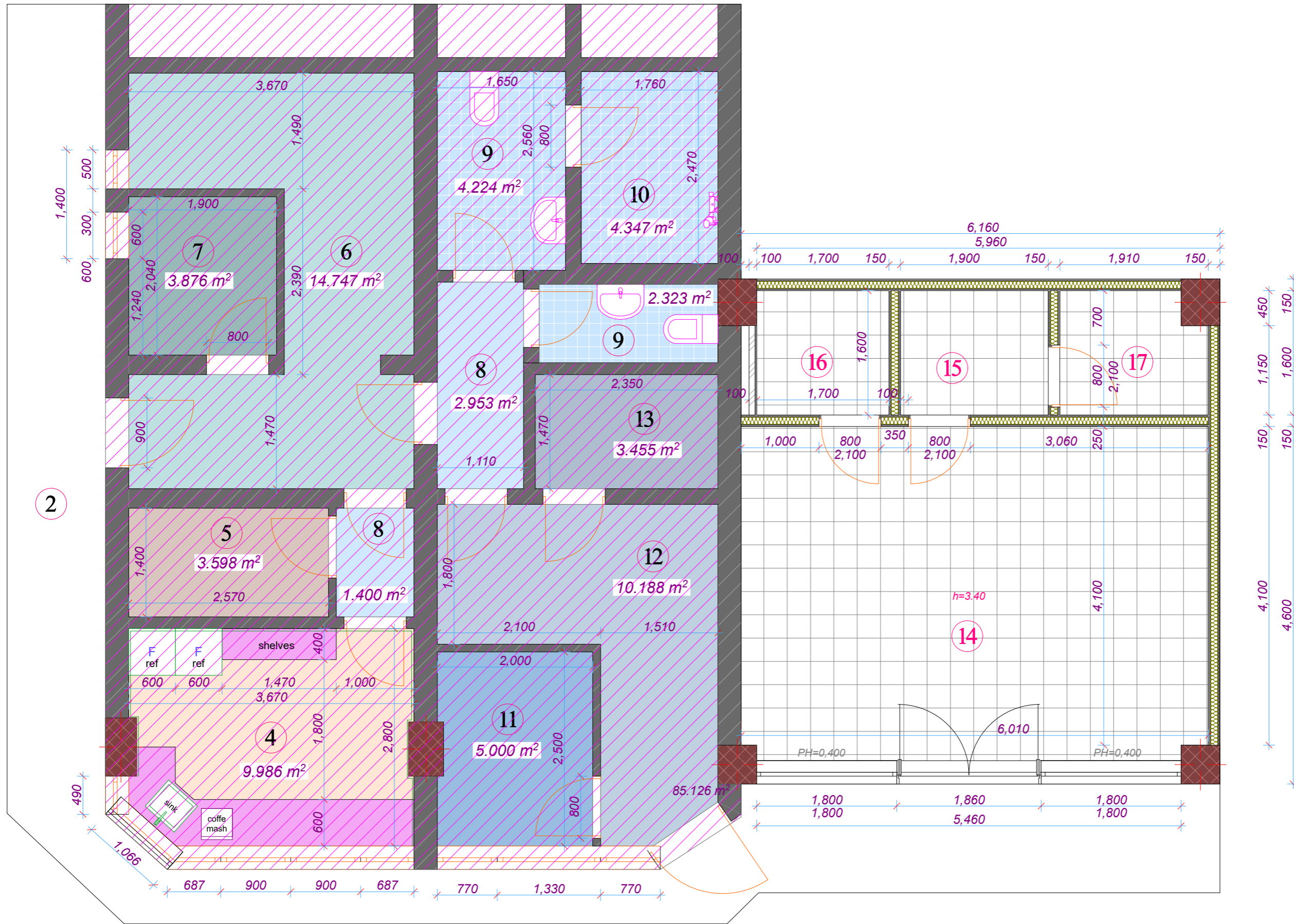
ემსაღიპაკცია:

- არსებული
- საპროექტო
- სალემონტაჟო
- სალემონტაჟო ჭერი (არმსტრონგი)
- თაბაშირ-მუხალი (ნუსტამაქლი)
- კერამიკული ფილა კატ. მიხედვით
- არასაპროექტო



ფურცელი	
ფურც. ზომები	A-3
მასშაბი	1:50
თარიღი	2023/6

სერვის ცენტრი  
საპროექტო გეგმა მ. 1:50



მ.პ.ს "სან კაბროლიუმ ჯორჯია"

ქ. ბათუმი, ზურაბ შორენიძის ქუჩა №90,  
არსებულ ავტომანქანათ სადგურზე  
სერვის ცენტრის მოწყობის პროექტი

პროექტის ავტორი	ა. შარვაშია	ტ: 595 54 73 73
ღირებულება	ღ. რომაძე	
შემოწმება	ი. პაპუაშვილი	

შენიშვნა:  
სან. კვანძში (9) კერამიკული ფილის  
აღებენა

ქმსალიკაცია:

1. ფარდული
2. ბაძანო
3. ფისპენსერი
4. მაკეტი-წიხური
5. მულარუს დამხმარე ოთახი
6. საწყობი
7. აღმშენებლური
8. დერეფანი
9. სან. კვანძი
10. საშხაპე
11. მენეჯერი
12. საოპერატორო
13. ელ. ფარი
14. სერვისცენტრის ოფისი
15. სერვისცენტრის საშხაპე
16. სერვისცენტრის სან. კვანძი
17. სერვისცენტრის დამხმარე სათავსო

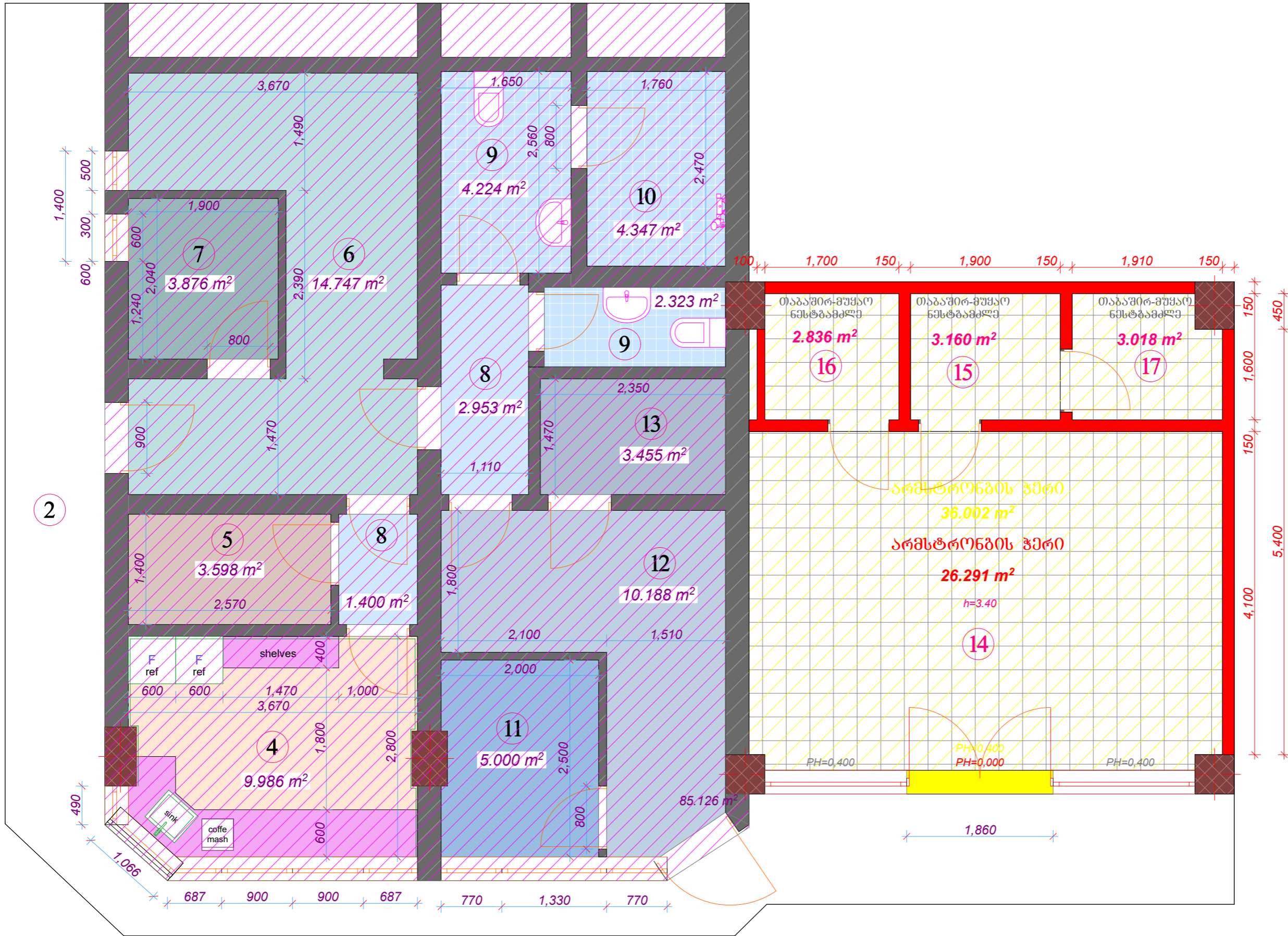
ქმსალიკაცია:

- არსებული
- საპროექტო
- საღმშენებლო
- საღმშენებლო ჭერი (არმსტრონგი)
- თაბაშირ-მუხარი (ნუსტბამი)
- კერამიკული ფილა კატ. მიხედვით
- არდასპროექტო



ფურცელი	
ფურც. ზომი	A-3
მასშაბი	1:50
თარიღი	2023

სერვის ცენტრი  
 ჰერის მოწყობის სქემა მ. 1:50



მ.პ.ს "სან პეტროლიუმ ჯორჯია"

ქ. ბათუმი, ზურაბ შოროგიანი ქუჩა №90,  
 არსებულ ავტომგასამართ სადგურზე  
 სერვის ცენტრის მოწყობის პროექტი

პროექტის ავტორი	ა. შარვაში	ტ. 595 54 73 73
ღირებულება	ღ. რობაქიაძე	
შეამოწმა	ი. პაპუაშვილი	

შენიშვნა:  
 აწვალ-კანალიზაციის დაერთობა არსებულ მიწისზედა მიწისზედა.

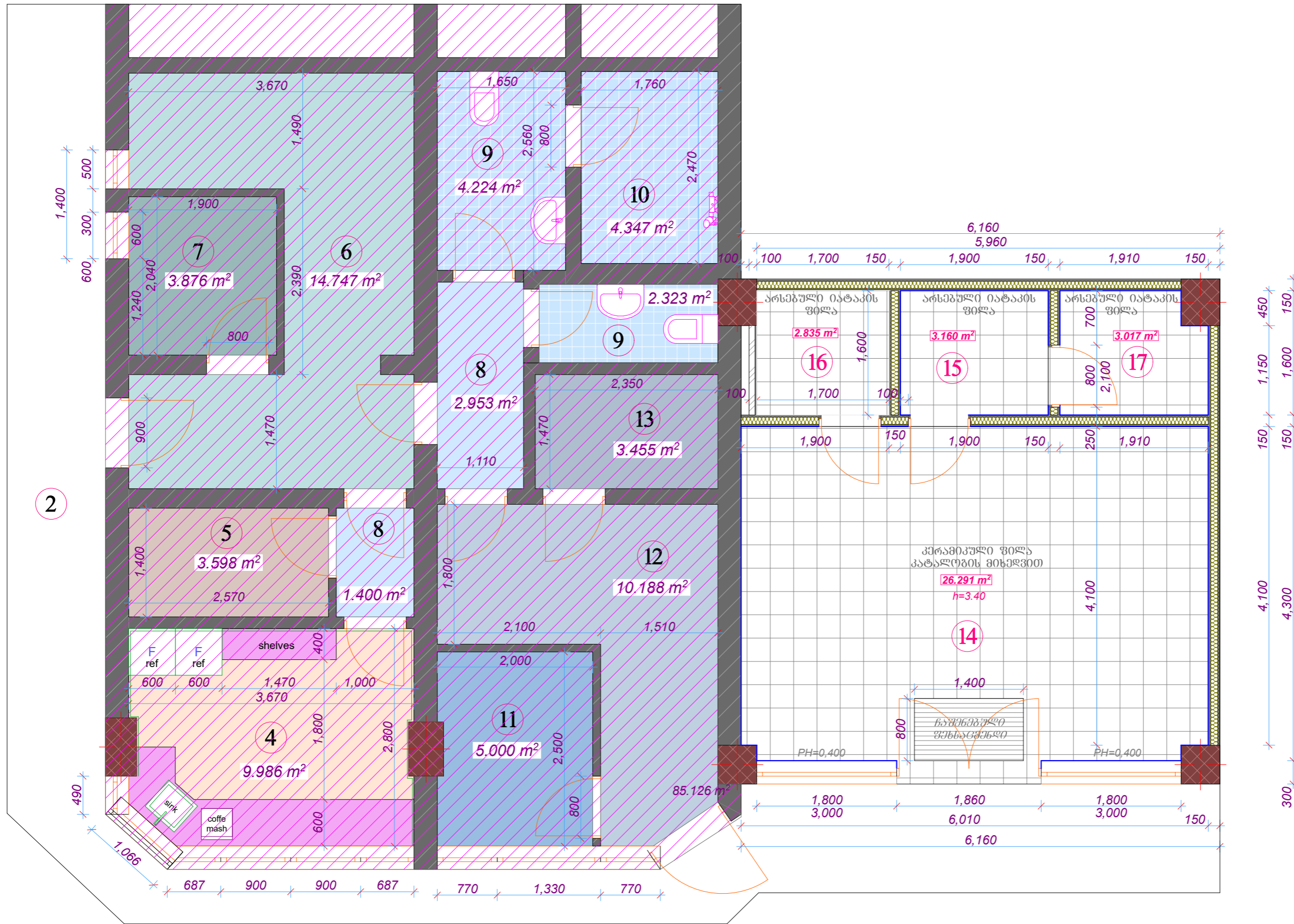
- ემსაღიპაკცია:
1. ფარდული
  2. ბაქანო
  3. დისპენსერი
  4. მაკეტი-წიბურთი
  5. მულაერუს დამხმარე ოთახი
  6. საწყობი
  7. აღმინისტრატორი
  8. დერეფანი
  9. სანკვანძი
  10. საშხაპე
  11. მენეჯერი
  12. საოპერატორო
  13. ელ. ფარი
  14. სერვისცენტრის ოფისი
  15. სერვისცენტრის საშხაპეული
  16. სერვისცენტრის სანკვანძი
  17. სერვისცენტრის დამხმარე სათავსო

- ემსაღიპაკცია:
- არსებული
  - საპროექტო
  - საღმომთავსო
  - საღმომთავსო ჰერი (არმსტრონგი)
  - თავაშირ-მუყაო (ნუსტბამლე)
  - კერამიკული ფილა კატ. მიხედვით
  - არდასარქმეტი



ფურცელი	
ფურც. ნომერი	A-3
მასშტაბი	1:50
თარიღი	20236

სერვის ცენტრი  
იატაკის მოწყობის სქემა მ. 1:50



შ.პ.ს "სან პატროლიუმ ჯორჯია"

ქ. ბათუმი, ზურაბ შორენიძის ქუჩა №90,  
არსებულ ავტომანქანათ სადგურზე  
სერვის ცენტრის მოწყობის პროექტი

პროექტის ავტორი	ა. შარვაში	ტ: 595 54 73 73
ღირებულება	ღ. რომაძე	
შეამუშავა	ი. პახუაშვილი	

შენიშვნა:

ემსპლიკაცია:

1. ფარული
2. ბაქანი
3. დისპენსერი
4. მაკეტი-წიბურები
5. მულაგუს დამხმარე ოთახი
6. საწყობი
7. აღმინისტრატორი
8. დერეფანი
9. სანკვანძი
10. საშხაპე
11. მენეჯერი
12. საოპერატორი
13. ელ. ფარი
14. სერვისცენტრის ოფისი
15. სერვისცენტრის საშხაპე
16. სერვისცენტრის სანკვანძი
17. სერვისცენტრის დამხმარე სათავსო

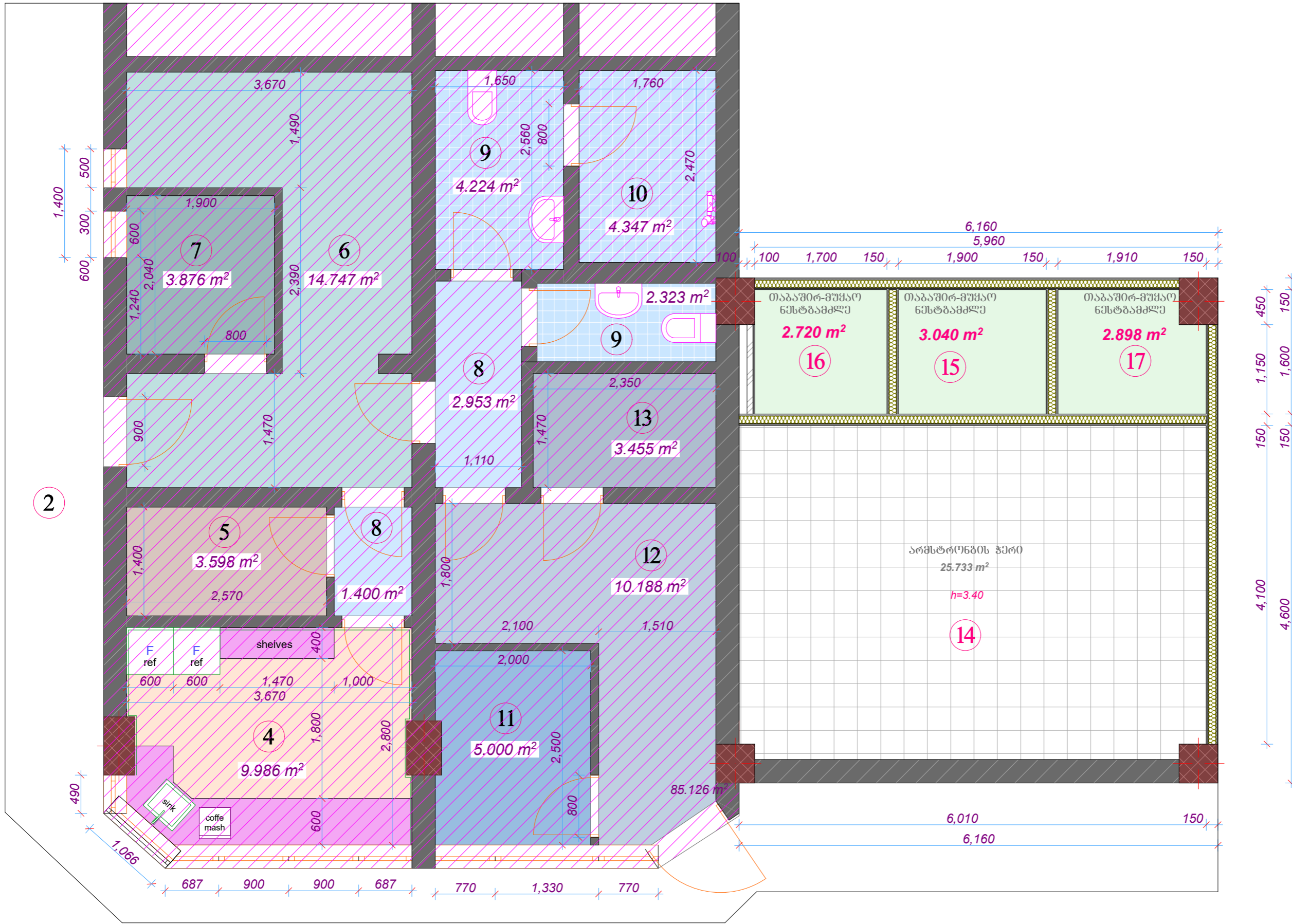
ემსპლიკაცია:

- არსებული
- პერპენდიკული ნიშ
- კაფელი ხის უფეხტი კატ. მიხედვით
- კაფელი თეთრი კატ. მიხედვით
- თაბაშირ-მუხაო (ნუსტბამეო)
- პერამიკული ფილა კატ. მიხედვით
- არასაპროექტო



ფურცელი	
ფურც. ზომა	A-3
მასშაბი	1:50
თარიღი	2023

სერვის ცენტრი  
 ჰერის მოწყობის სქემა მ. 1:50



მ.პ.ს "სან კაბროლიუმ ჯორჯია"

ქ. ბათუმი, ზურაბ შოროგილიას ქუჩა №90,  
 არსებულ ავტომობილთა სადგურზე  
 სერვის ცენტრის მოწყობის პროექტი

პროექტის ავტორი	ა. შარვაშია	ტ: 595 54 73 73
ღირებულება	ღ. რობიაკიძე	
შეამოწმა	ი. პახუაშვილი	

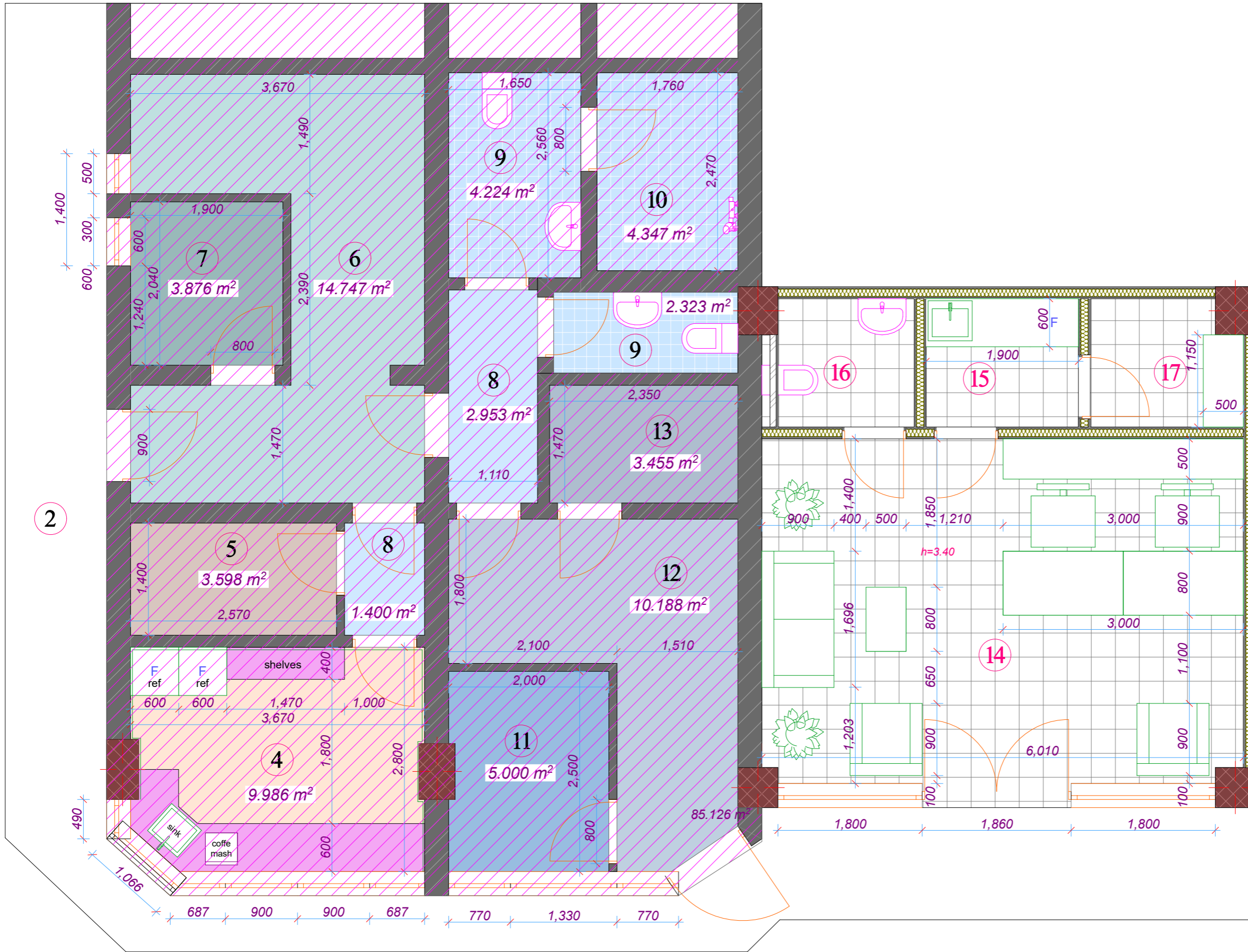
შენიშვნა:  
 არსებული არმსტრონგის ჰერის ალგუნა  
 საპროექტო სივრცის გარე პერიმეტრზე,  
 არსებულ საპატრო სივრცეში, ალგუნა  
 უნდა მოხდეს არსებული არმსტრონგის  
 ჰერის შრატმენტებით.

- ქვესაღიპები:
1. ვარდული
  2. ბაკანი
  3. დისპენსერი
  4. მაკეტი-ჰიზურტი
  5. მულერის დამხმარე ოთახი
  6. საწყობი
  7. ალმინისტრატორი
  8. დერეფანი
  9. სანკვანძი
  10. საშხაპი
  11. მენეჯერი
  12. საოპერატორი
  13. ელ. ვარი
  14. სერვისცენტრის ოფისი
  15. სერვისცენტრის საშხაპი
  16. სერვისცენტრის სანკვანძი
  17. სერვისცენტრის დამხმარე სათავსო



ფურცელი	
ფურც. ნომერი	A-3
მასშტაბი	
თარიღი	2023

სერვის ცენტრი  
ავტოს განაწილების სქემა მ. 1:50



მ.პ.ს "სან კაბროლიუმ ჯორჯია"

ქ. ბათუმი, ზურაბ შორენიძის ქუჩა №90,  
არსებულ ავტომანქანათ სადგურზე  
სერვის ცენტრის მოწყობის პროექტი

პროექტის ავტორი	ა. შარვაშია	ტ: 595 54 73 73
ღირებულება	ღ. რომაძე	
შემოწმება	ი. პანკაშვილი	

შენიშვნა:

- ემსპლიკაცია:
1. ფარდული
  2. ბაძანო
  3. ფისპენსერი
  4. მაკეტი-წიბურები
  5. მულარუს დამხმარე ოთახი
  6. საწყობი
  7. აღმნიშვნატი
  8. დერეფანი
  9. სანკვანძი
  10. საშხაპე
  11. მენეჯერი
  12. საოპერატიორი
  13. ელ. ფარი
  14. სერვისცენტრის ოფისი
  15. სერვისცენტრის საშხაპე
  16. სერვისცენტრის სანკვანძი
  17. სერვისცენტრის დამხმარე სათავსო

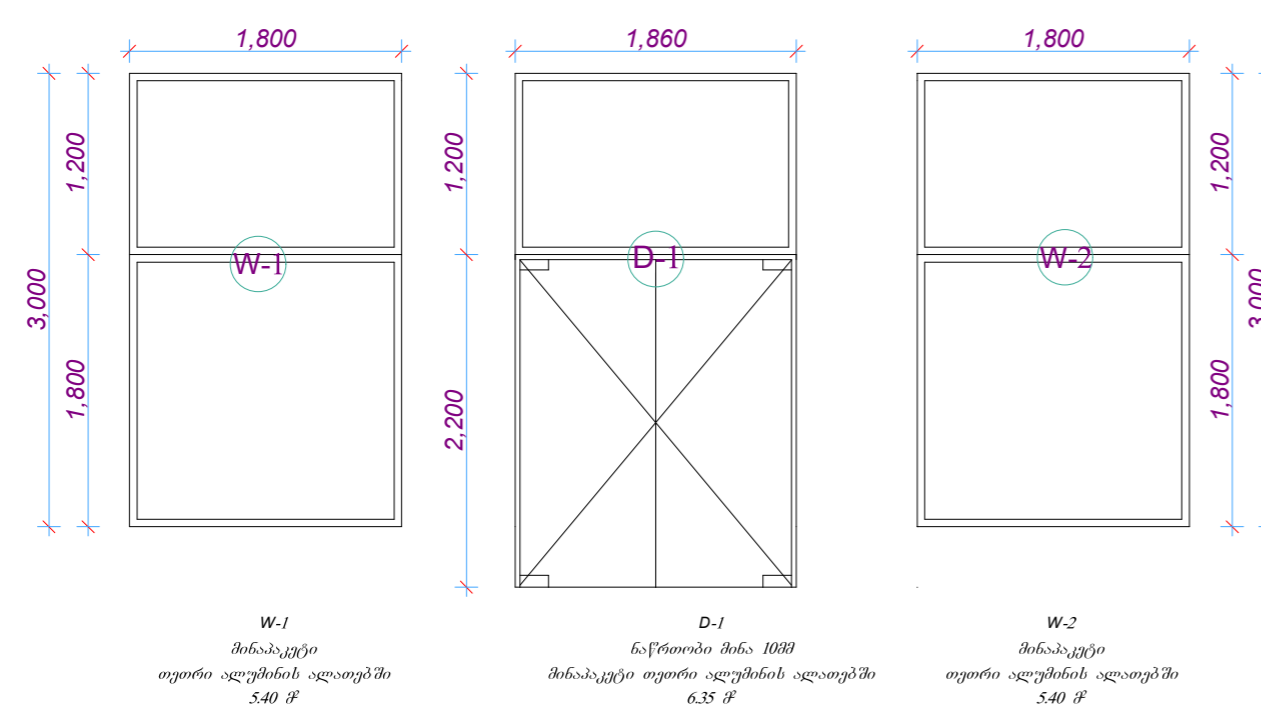
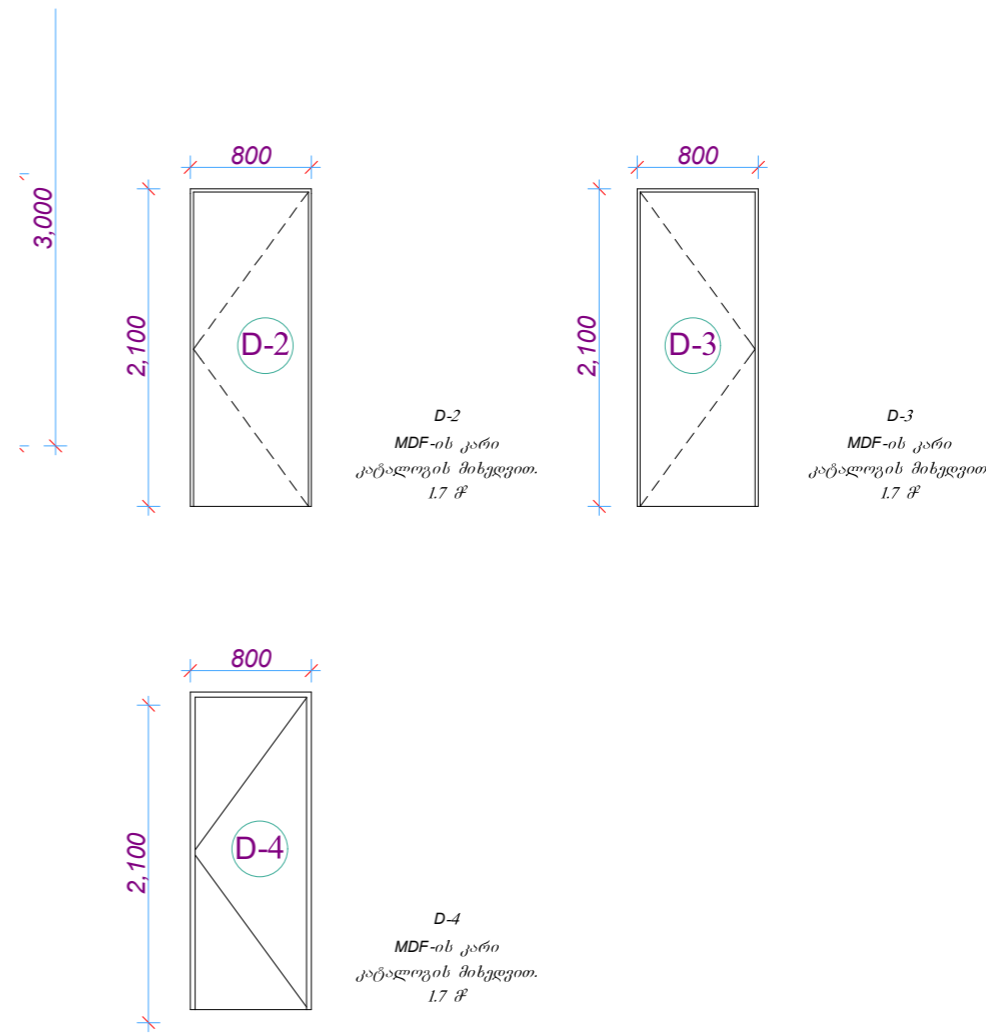
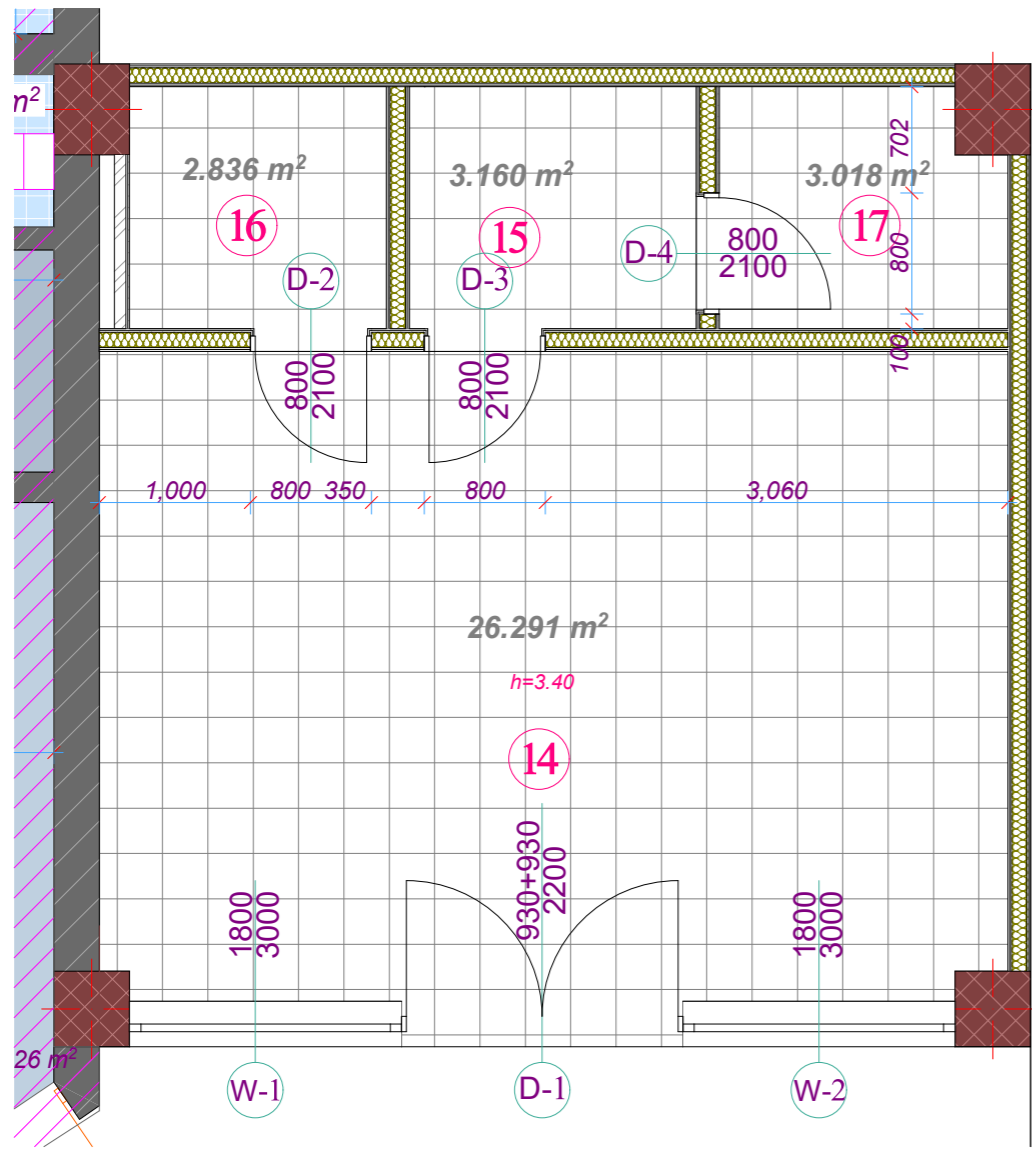
- ემსპლიკაცია:
- არსებული
  - საპროექტო
  - საღმონტაჟო
  - საღმონტაჟო ჭერი (არმირონი)
  - თაბაშირ-მუყაღი (ნუსტამაქლე)
  - კერამიკული ფილა კატ. მიხედვით
  - არდაპროექტო



ფურცელი	
ფურც. ზომები	A-3
მასშაბი	1:50
თარიღი	2023/6



**სერვის ცენტრი**  
**კარ-ფანჯრების ექსპლიკაცია მ. 1:50**



მ.კ.ს "სან კაბროლიუმ ჯორჯია"

ქ. ბათუმი, ზურაბ შორგილაძის ქუჩა №90, არსებულ ავტომანქანათ საღებავი სერვის ცენტრის მოწყობის პროექტი

პროექტის ავტორი	ა. შარვაშია	ტ: 595 54 73 73
ღვაწა	ღ. როზაძე	
შემოწმება	ი. პაპუაშვილი	

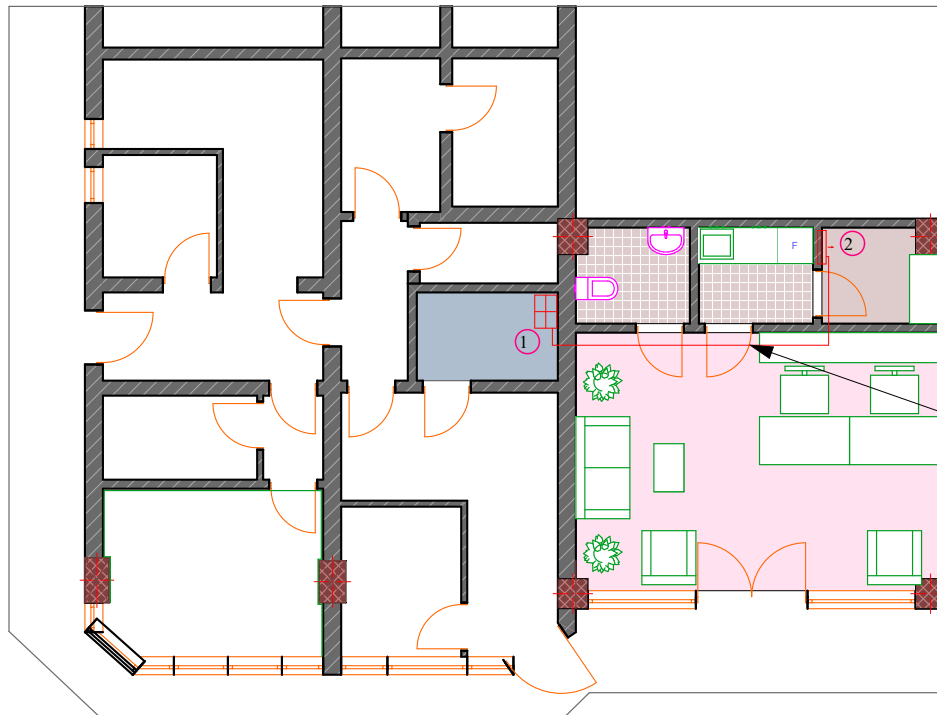
- შენიშვნა:
1. ღიბების ზომები დაზუსტდეს ადგილზე
  2. ზომები მოცემულია მილიმეტრებში
  3. D-1 კარი ფრამუგით. ორფრთიანი ნაწრთობი შინა 10მმ. გაღება ორივე მხარეს.

- ექსპლიკაცია:
14. სერვისცენტრის ოფისი
  15. სერვისცენტრის სამზარეულო
  16. სერვისცენტრის სანკვანძი
  17. სერვისცენტრის ღამხმარე სათავსო



ფურცელი	
ფურც. ზომები	A-3
მასშტაბი	1:50
თარიღი	2023/6

ცენტრალური ელ. გამანაწილებელი კარაღის და სერვის ცენტრის ელ. გამანაწილებელი კარაღის ბანთაგსების სავრთქტო გეგმა მ. 1:100



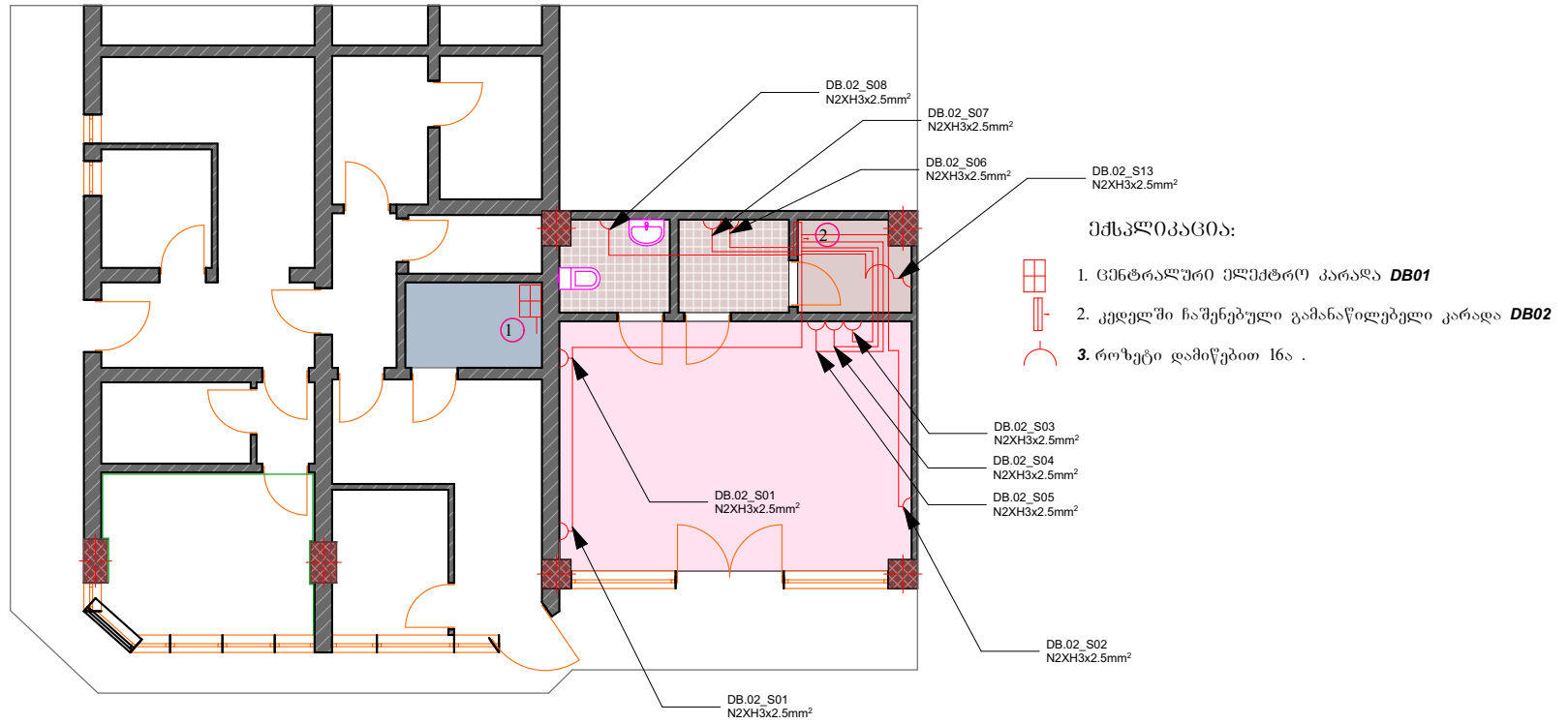
ექსპლიკაცია:

1. ცენტრალური ელექტრო კარაღა **DB01**
2. კედელში ჩაშენებული გამანაწილებელი კარაღა **DB02**

DB.01\_S01  
N2XH4x10mm<sup>2</sup>

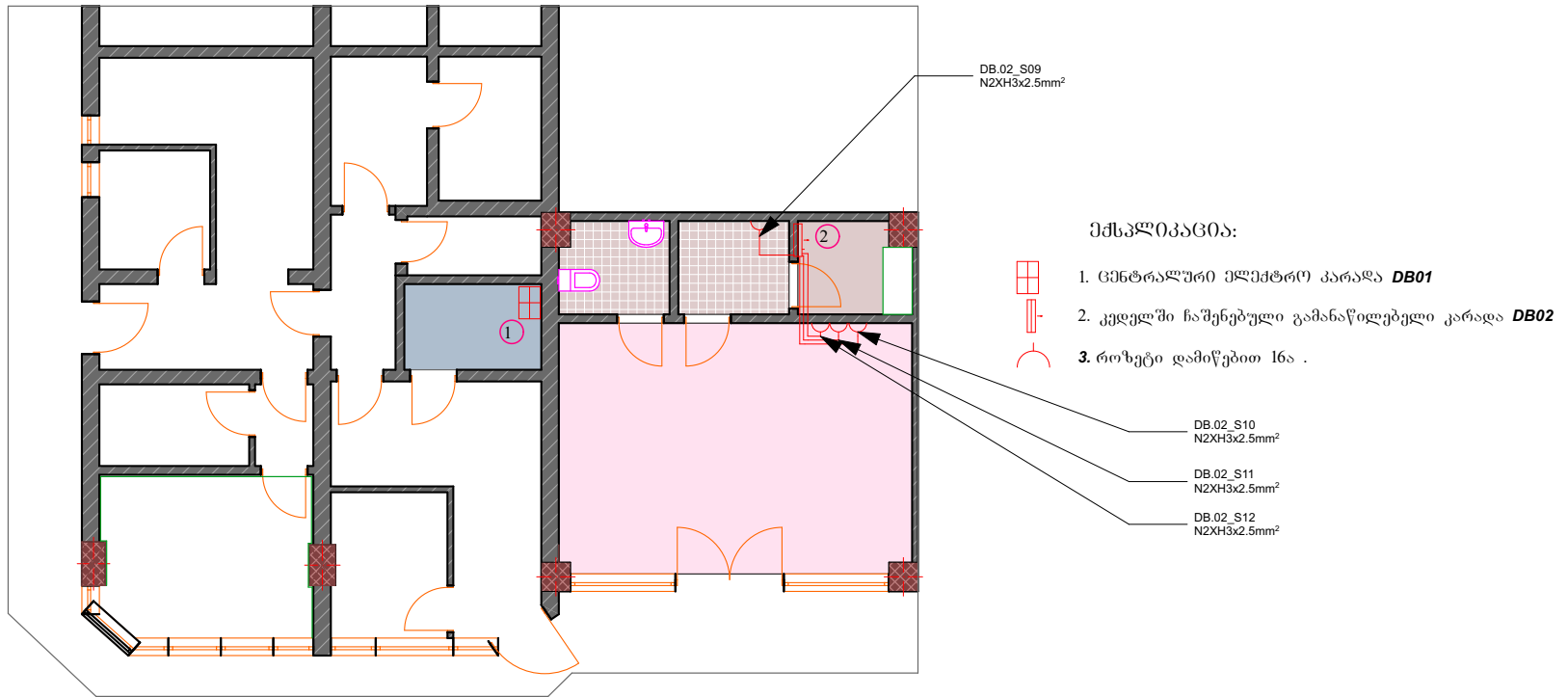
\*შენიშვნა : ღამსელვა წარმოებს 25 უვკალი ბოჭორბეული მილის ბამოქმენებით , როზეტებთან და სანათებთან მიერთების ვერტიკლებში ბამოქმენებულ უნდა იქნას შმმკრები კორობები და ღასურული კონექტორები.  
ღამსელვა წარმოებს 3\*2.5მმ სიღენის მრავალკარღვა კაბელით .

რობელების განთავსების სავრცელო გეგმა იატაკიდან 90სმ. მ. 1:100

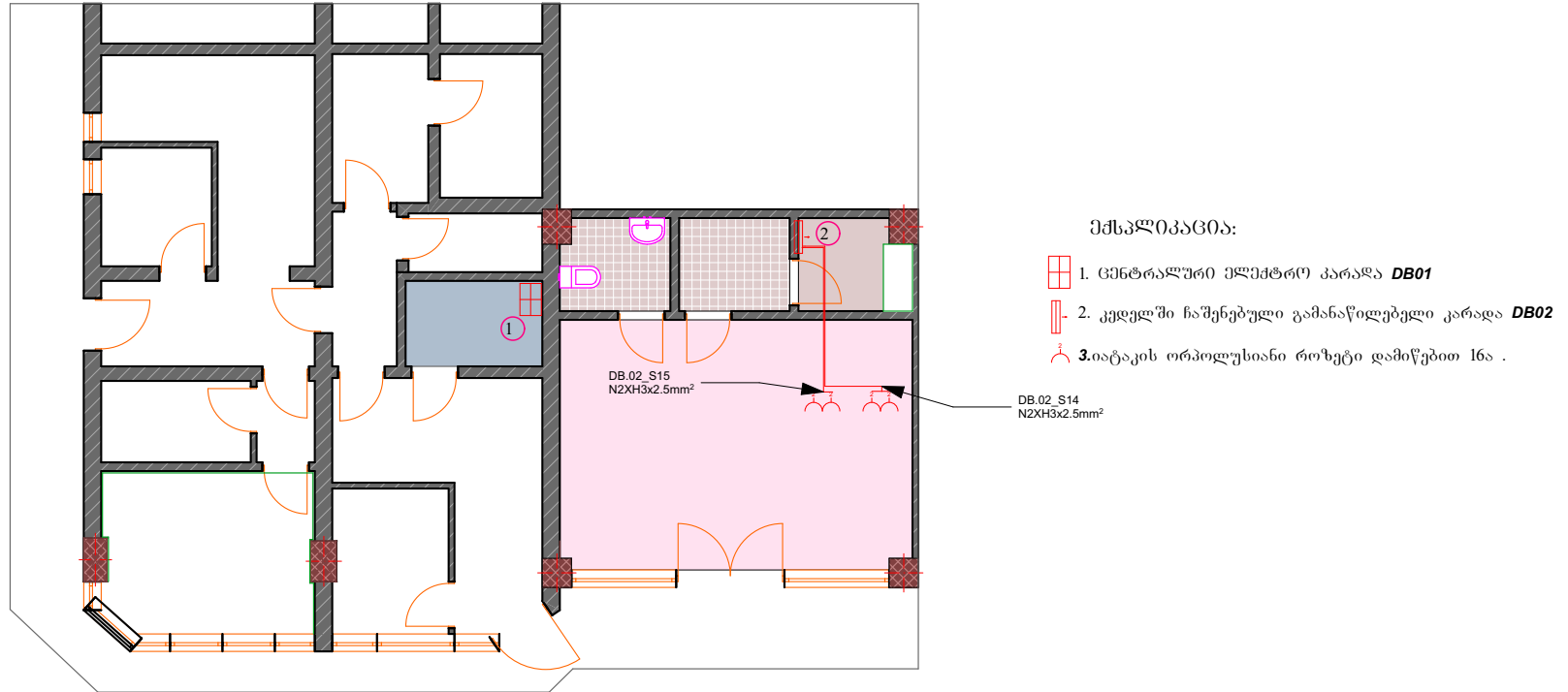


\*შენიშვნა : დაძველვა წარმოებს 25 უწვადი გოფორმებული მილის გამოყენებით , რობეტებთან და სანათებთან მიერთების წერტილებში გამოყენებულ უნდა იქნას შემაკრები კოროპები და დახურული კონექტორები.  
დაძველვა წარმოებს 3\*2.5მ<sup>2</sup> სვილენძის მრავალკარდა კაბელით .

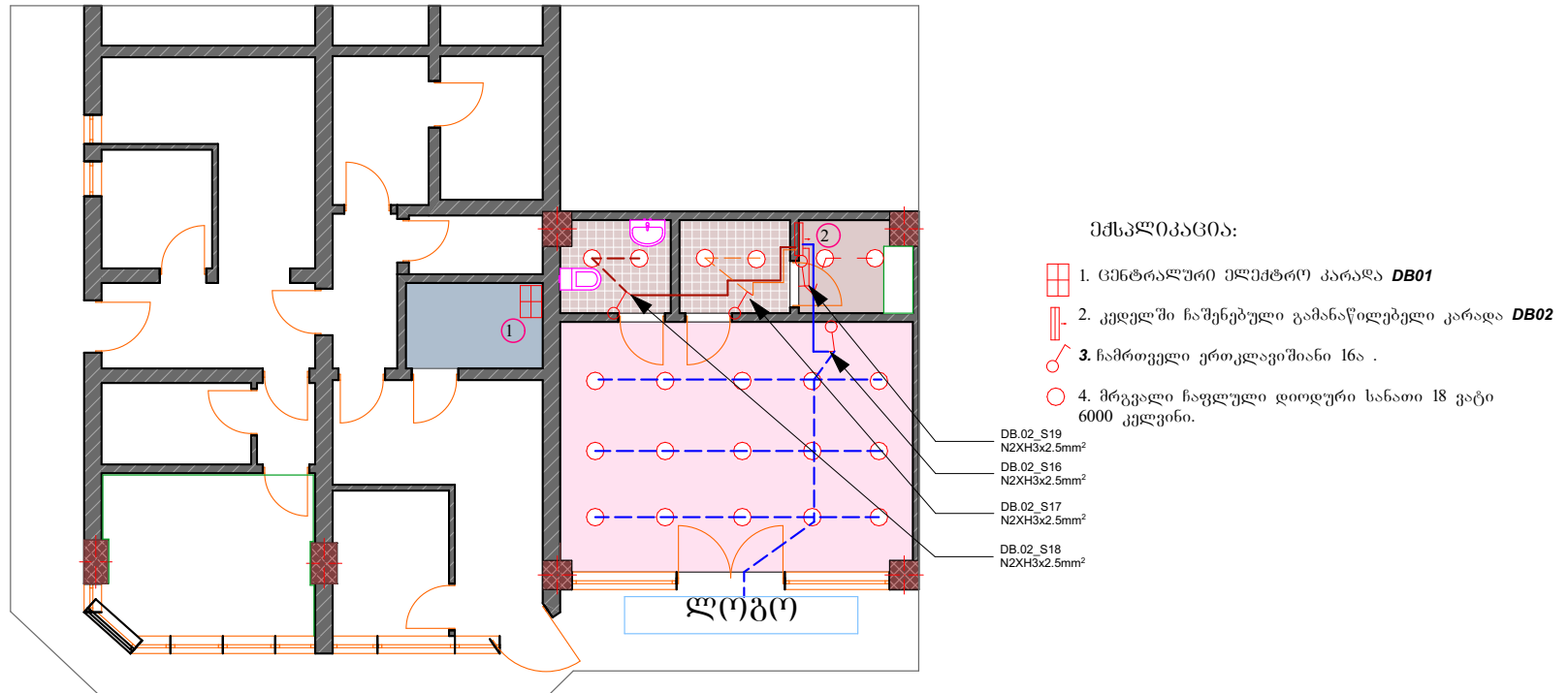
როზეტების განთავსების საპროექტო გეგმა იატაკიდან 25სმ. მ. 1:100



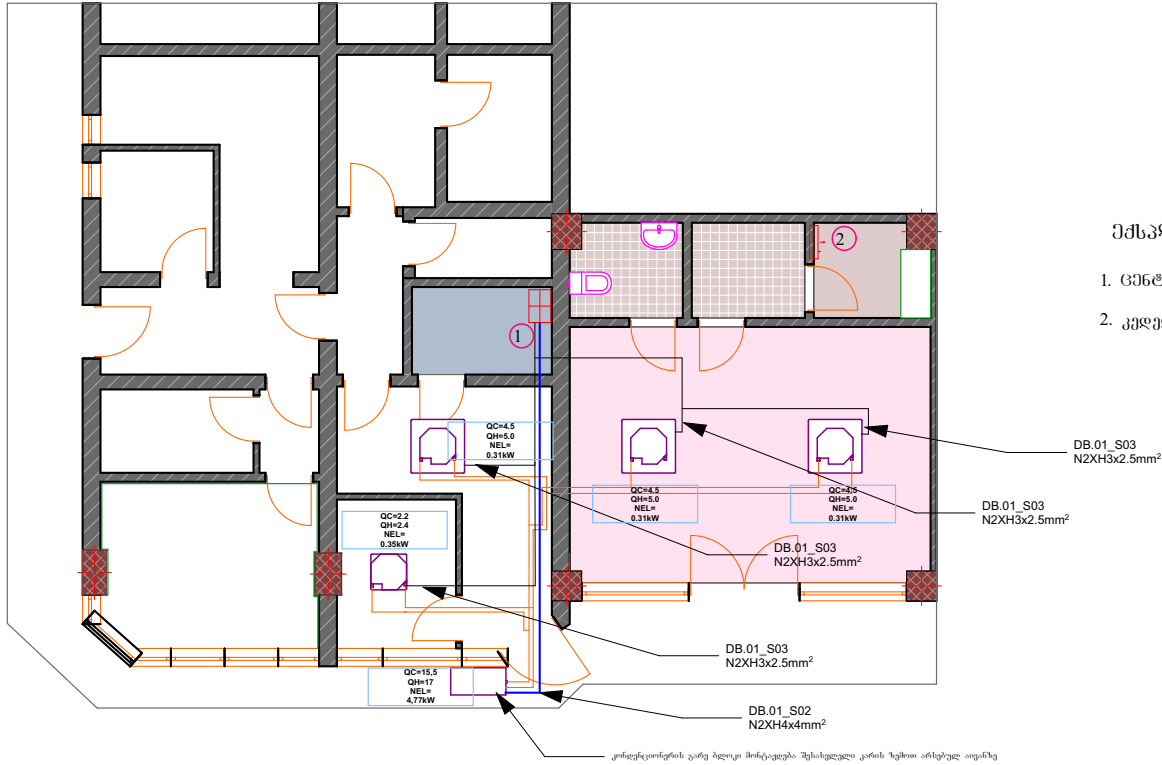
\*შენიშვნა : დასხეულვა წარმოებს 25 უწვადი გოფორირებული მილის გამოყენებით , როზეტებთან და სანათებთან მიერთების წერტილებში გამოყენებულ უნდა იქნას შემკრები კორგები და დასურული კონექტორები.  
დასხეულვა წარმოებს 3\*2.5მმ სპილენძის მრავალკარღვა კაბელით .



\*შენიშვნა : დასმულა წარმოებს 25 უწვადი გოფირებული მილის გამოყენებით , როზმებთან და სანათებთან მიერთების წერტილებში გამოყენებულ უნდა იქნას შემკრები კორობები და დახურული კონექტორები.  
დასმულა წარმოებს 3\*2.5მმ<sup>2</sup> სილინდის მრავალკარდა კაბელით .



\*შენიშვნა : დაძველვა წარმოებს 25 უწვადი გოფორირებული მილის გამოყენებით , როზეტებთან და სანაოებთან მიერთების წერტილებში გამოყენებულ უნდა იქნას შემკრები კოროგები და ლახურული კონექტორები.  
დაძველვა წარმოებს 3\*2.5მმ<sup>2</sup> სპილენძის მრავალკარღვა კაბელოთ .



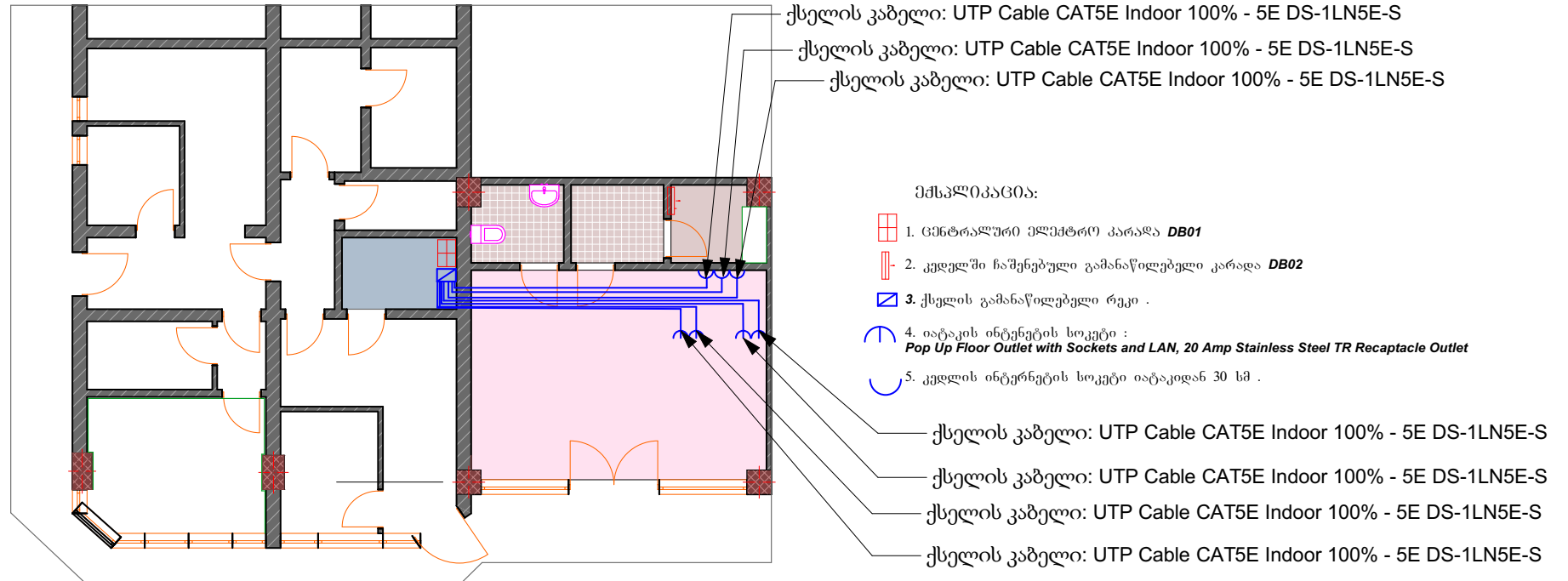
მბსლიბბბბი:

1. ცბბბბბბბი მონუმბბო კარბბა **DB01**
2. კბბბბში ბაშბბბბბი ბბბბბბბბბბი კარბბა **DB02**

\*შბბბბბბ: ბბბბბბა ბბბბბბ 25 ბბბბბ ბბბბბბბბბბ ბბბბ ბბბბბბბბბბ, ბბბბბბბბბ ბბ  
 სბბბბბბბბ ბბბბბბბბ ბბბბბბბბბ ბბბბბბბბბ ბბბბ ბბბბ ბბბბბბბ ბბბბბბბ ბა ბბბბბბბ  
 ბბბბბბბბბბ.

ბბბბბბა ბბბბბბ 3\*2.5ბბბ სბბბბბბბ ბბბბბბბბბბ ბბბბბბბბ.

კონბბბბბბბბბ ბბბბ ბბბბბ ბბბბბბბბ ბბბბბბბბ ბბბბბბბბ ბბბბბ



\*შენიშვნა : დახედვა წარმოებს 25 უწვავი ბოჭორიგული მილის გამოყენებით , როზეტებთან და სანათებთან მიერთების წერტილებში გამოყენებულ უნდა იქნას შემკრები კორობები და დახურული კონექტორები.  
დახედვა წარმოებს 3\*2.5მმ სპილენძის მრავალკარლა კაბელით .



# Gulf Store



რემონტი/რეზერვინგი/სამშენებლო



# მაღაზიის ვიტრაჟები და მინის კარი

## ვიტრაჟის ფერი და მასალა

1. შავი ალუმინი
2. ევროპული წარმოების

## შუშის შესასვლელი კარის სპეციფიკაცია

მზადდება ნაწრთობი მინით, მაღალი ხარისხის გერმანული ანჯამებით, ჩარჩოს გარეშე. ქვედა ჩამკეტით მექანიზმით. ერთ ფრთიანი კარის შემთხვევაში ზომა არ უნდა იყოს 1100 მმ-ზე ნაკლები.

## გადმოსაღები ფანჯრები

ყველა ფანჯარა რომელიც დაკავშირებულია შიდა კარით მაღაზიასთან, უნდა მოეწყოს მწერებისაგან დამცავი ბადეები

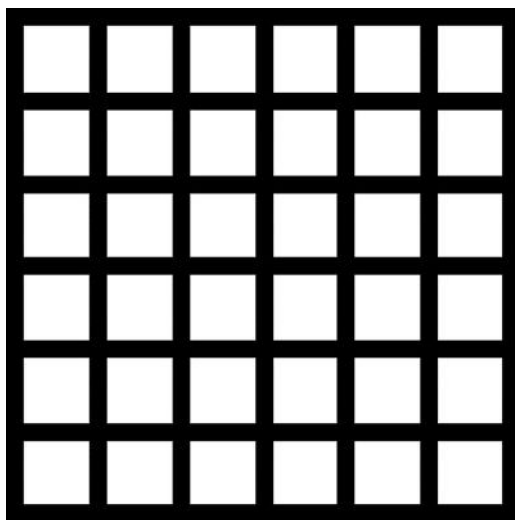
# კედელზე გასაკრავი აგური

ქართული აგური წარმოებული თელავის რაიონში შპს კომფორტ პლიუსის მიერ, ზომა 23 X 5-ზე  
საკონტაქტო ნომერი : 596 89 90 90



# მაღაზიის ჭერი

- ჭერი უნდა გაკეთდეს თაბაშირ მუყაოს ფილებით.
- დამუშავდება და შეიღებება შავად, საღებავი შავი ანტრაციტი (ნოვას კოდი 325).
- ჭერზე მონტაჟდება ალუმინის შავი ფერის შეკედული PPP ტიპის ჭერი 60X60-ზე , მომწოდებელი:
- დიმიტრი 555 844844
- <https://www.facebook.com/eurohub.ge/>



# იატაკზე დასაგები ფილები

- მაღაზიაში, კაფეში და სველ წერტილებში იგება ერთი სახის კერამო გრანიტის ფილა 60X60 -ზე.

მწარმოებელი seranova თურქეთი, მოდელი Cement Antrasit 60X60 -ზე

<http://seranovaceramic.com/icerik/detay/133/cement.html>



შენიშვნა: მოცემული ინვენტარის ვერ შოვნის და ჩანაცვლების შემთხვევაში, უნდა შეთანხმდეს დამკვეთთან!

# სველ ნერტილებში დასაგები მეტლახი და კაფელი

- იატაკზე და უნიტაბის უკანა კედელზე კეთდება ხის ფაქტურის კერამო გრანიტით
- მაგ: Nordic Gold GS-D3650/15X60



- სველი ნერტილებში დანარჩენ კედლებზე კეთდება მუქი თეთრი ფერის კერამო გრანიტის ფილებით 30X60
- მაგ: Seranova Rapsody White



შენიშვნა: მოცემული ინვენტარის ვერ შოვნის და ჩანაცვლების შემთხვევაში, უნდა შეთანხმდეს დამკვეთთან!

# უნიტაზი, ხელსაბანი და შემრევები

- ვიტრას ინდუსტრიული უნიტაზი 8-9 ლიტრიანი ჩასამონტაჟებელი
- ჩამრეცხი ავზით
- ხელსაბანი ნიჟარა ვიტრას ფირმის, მოკლედ ფეხით, კედელზე
- დასამაგრებელი
- შემრევი ჰანს გროჰეს ფირმის კოლექცია Logis ფერი (ვერცხლისფერი)
- მაგ:

IDEAL  
100-2000



შენიშვნა: მოცემული ინვენტარის ვერ შოვნის და ჩანაცვლების შემთხვევაში, უნდა შეთანხმდეს დამკვეთთან!

# შიდა კარები

- შიდა კარები მზადდება MDF-ის მასალით რომელიც იქნება დაშპონილი მუხით და ნახევარი მხარე შეღებილი. საღებავის კოდი (RAL 7012)
- გალფის მიერ შერჩეული მწარმოებლებია:
- 1. შპს „სკალა ვან ჰოლდინგი“ (ტელ: 551 22 11 00 გიორგი)





# ელექტრო სამონტაჟო სამუშაოები

- ყველა ჩამრთველი და რობეტი უნდა იყოს დამიწებით და ძავი ფერის.
- დარბაზში განთავსებული რობეტებს უნდა ჰქონდეს USB პორტი.



 **the Atlantic**



# განათება

- ყველა მაგიდის თავზე ყენდება ნარინჯისფერი სანათები დარბაზში, ასევე სალარო ბონის თავზეც (სალაროს სიდიდის მიხედვით რაოდენობრივად)
- შუაში განთავსებული თაროების შემთხვევაში ყენდება ცალკე იმპულსური ბონისათვის რელსზე მიმაგრებული პროექტორები
- მაღაზიის ძირითადი განათება არის ნეიტრალური (ნებისმიერი ტიპის სანათისათვის)
- სურათები იხილით შემდეგ სლაიდზე.

# მაღაზის და კაფის ინტერიერის სურათები

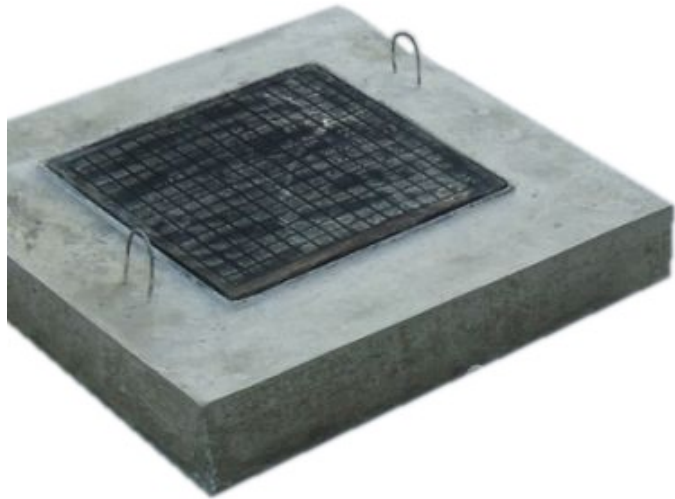


# ფასადები

- ფასადების დამუშავება:
- ქვიშა-ცემენტის მინაშხეფი
- ღებვა: სილიკონიანი საფასადე საღებავი (თეთრი)  
ან წებო ემულსიის საფასადე საღებავით

# საკანალიზაციო ჭის მოწყობა

პოლიმერული კანალიზაციის  
მანქოლი 500X500 (სახურავი)



რკ-ბეტონის საკანალიზაციო ჭა  
600X600X700

