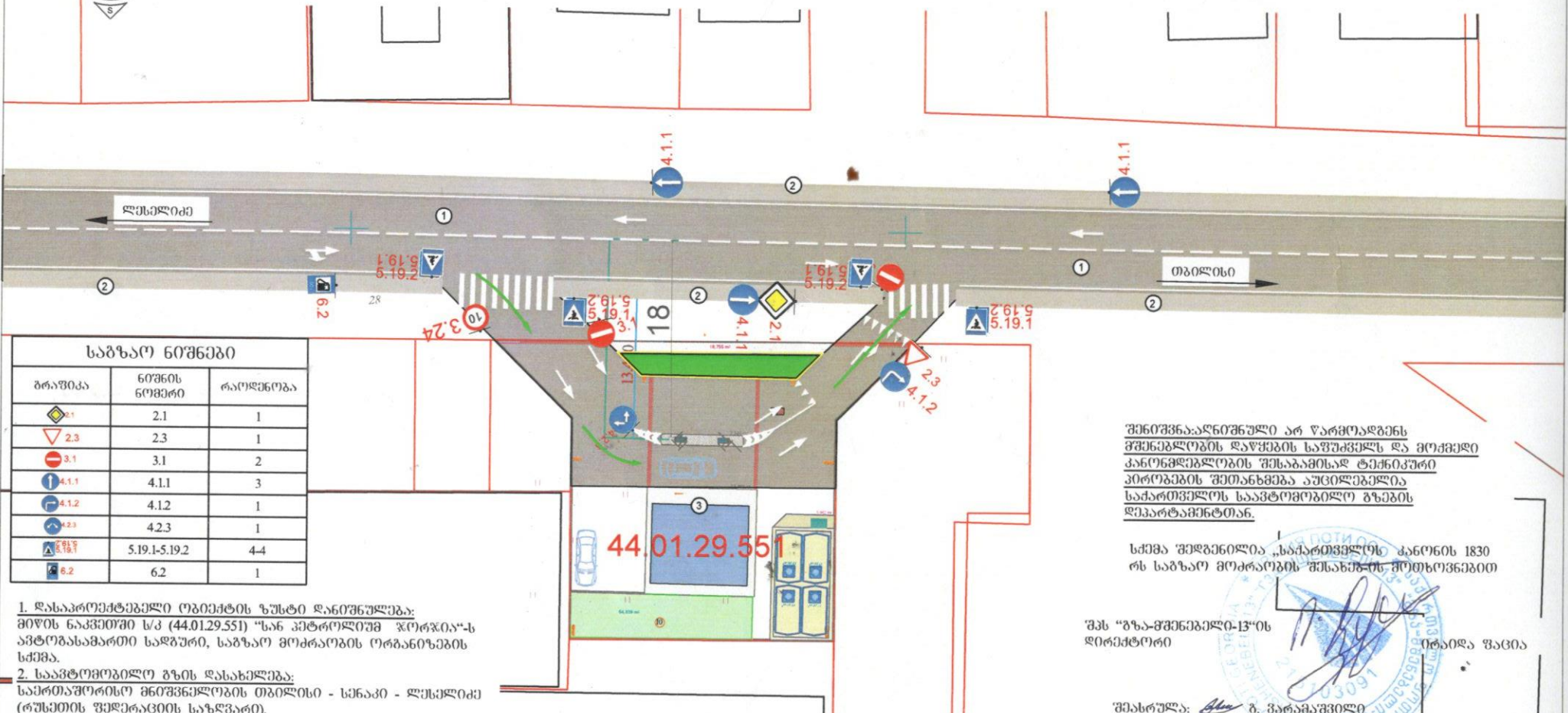


საერთაშორისო მნიშვნელობის თბილისი - სენაკი - ლესელიძე (რუსეთის ფედერაციის საზღვარი) საავტომობილო გზის კმ 273+კმ 509. ძ. სენაკში მშვიდობის ქუჩაზე №172-ში შ.პ.ს. "სან კეტროლიუმ ჯორჯიას" კუთვნილ ნაკვეთში ს/კ (44.01.29.551) ავტობასამართი სადგურის მოწყობა.

საგზაო მოძრაობის ორგანიზების სქემა



საგზაო ნიშნები		
ბრაზიკა	ნიშნის ნომერი	რაოდენობა
	2.1	1
	2.3	1
	3.1	2
	4.1.1	3
	4.1.2	1
	4.2.3	1
	5.19.1-5.19.2	4-4
	6.2	1

1. დასაპროექტებელი ობიექტის ზუსტი დათვნილება: მიწის ნაკვეთში ს/კ (44.01.29.551) "სან კეტროლიუმ ჯორჯია"-ს ავტობასამართი სადგური, საგზაო მოძრაობის ორგანიზების სქემა.
2. საავტომობილო გზის დასახელება: საერთაშორისო მნიშვნელობის თბილისი - სენაკი - ლესელიძე (რუსეთის ფედერაციის საზღვარი).
3. განსახლების მხარე აღბილი: მარცხენა, დასახლებული.

1. თბილისი - სენაკი - ლესელიძის საავტომობილო გზა
2. ტრუტუარი
3. დასაპროექტებელი შენობა-ნაგებობა

"სან კეტროლიუმ ჯორჯია"-ს კუთვნილ მიწის ნაკვეთში ს/კ (44.01.29.551) მოსაწყობი ავტობასამართი სადგური, გზის ღირებულება 18.0 მ.

შენიშვნა: აღნიშნული არ წარმოადგენს მშენებლობის დაწყების საფუძველს და მოქმედი კანონმდებლობის შესაბამისად ტექნიკური პირობების შეთანხმება აუცილებელია საქართველოს საავტომობილო გზების დეპარტამენტთან.

სქემა შედგენილია „საქართველოს“ კანონის 1830-ის საგზაო მოძრაობის შესახებ-ის მოთხოვნებით

შპს "გზა-მშენებელი-13"-ის დირექტორი ირინა ვაჩავა

შეასრულა: ზ. პარაშვილი

შეამოწმა: უსტურუა



<p>შ. პ. ს. "ვი ბრუკ" ☎ 579 800 302 ვიდეო მონიტორინგი, მისამართი № 103 მთიანეთის რაიონი, თბილისი</p> <p>საერთაშორისო მნიშვნელობის თბილისი - სენაკი - ლესელიძე (რუსეთის ფედერაციის საზღვარი) ს/კ ს-1 გზის მარცხენა - მხარე ს/კმ 273+509მ. მიწის ნაკვეთში ს/კ (44.01.29.551) "სან კეტროლიუმ ჯორჯია"-ს ავტობასამართი სადგური, საგზაო მოძრაობის ორგანიზების სქემა.</p> <p>საპროექტო პირობების კაბა შეარჩაბი ტელ. 577 990 828</p>	<p>საგზაო მოძრაობის ორგანიზების სქემა</p> <p>მ. 1:500</p>
--	---