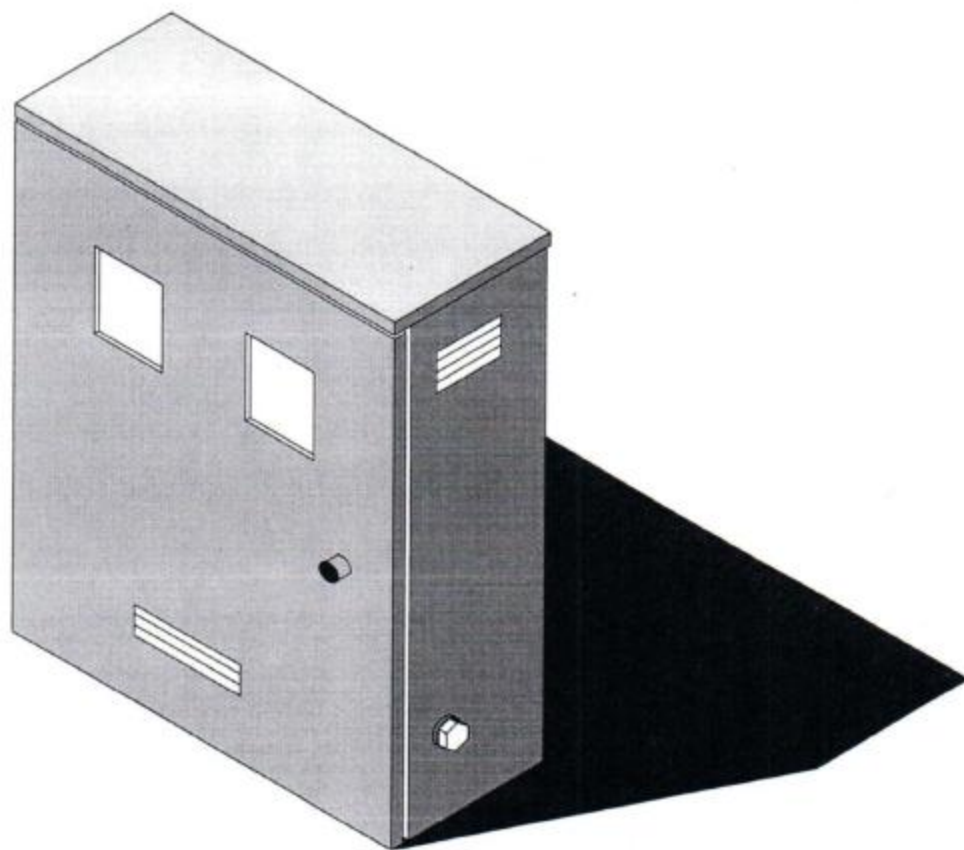


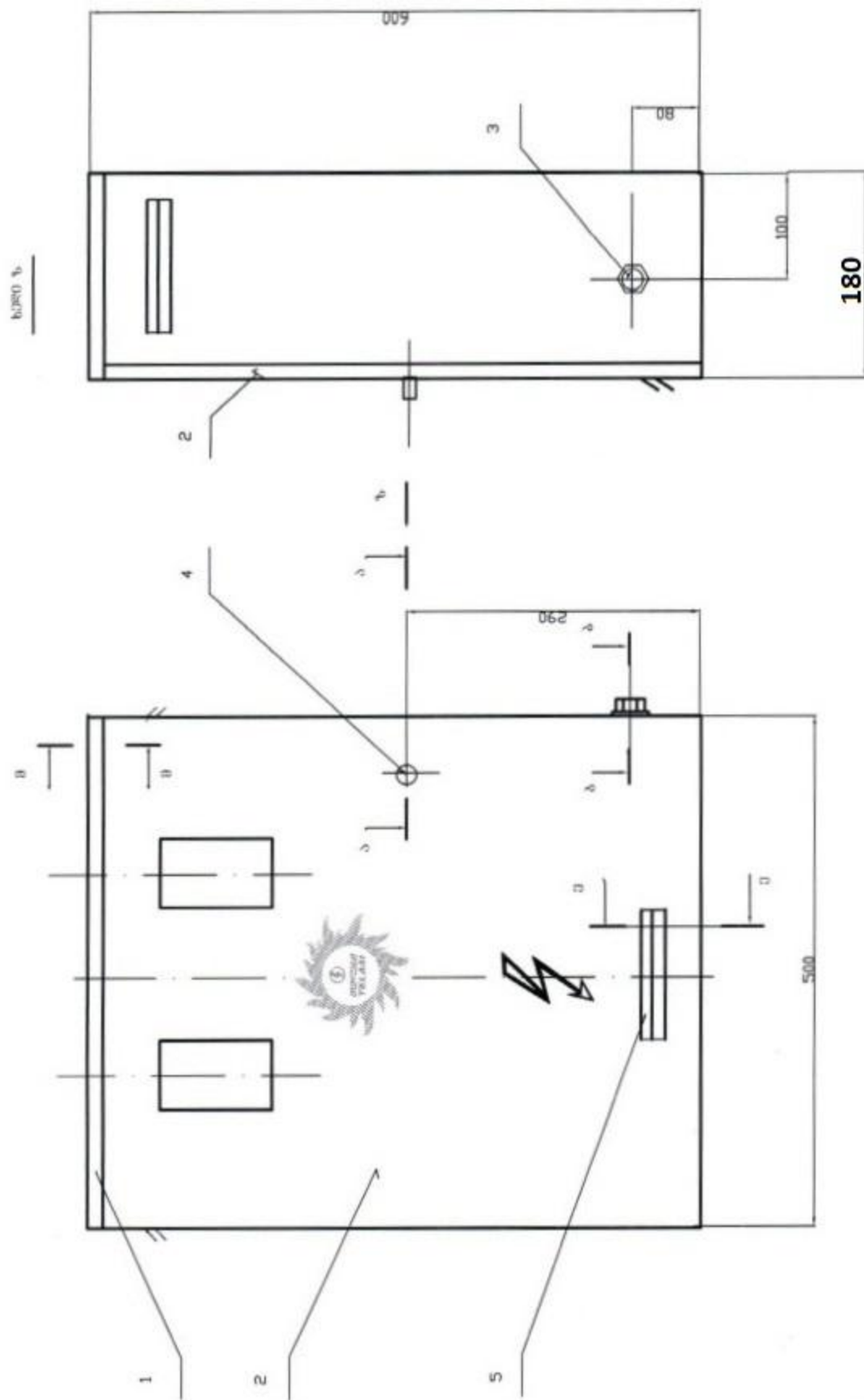
აღრიცხვის ყუთი პირდაპირი ჩართვის
ორი სამფაზა მრიცხველისათვის
(გარე დადგმულობის)

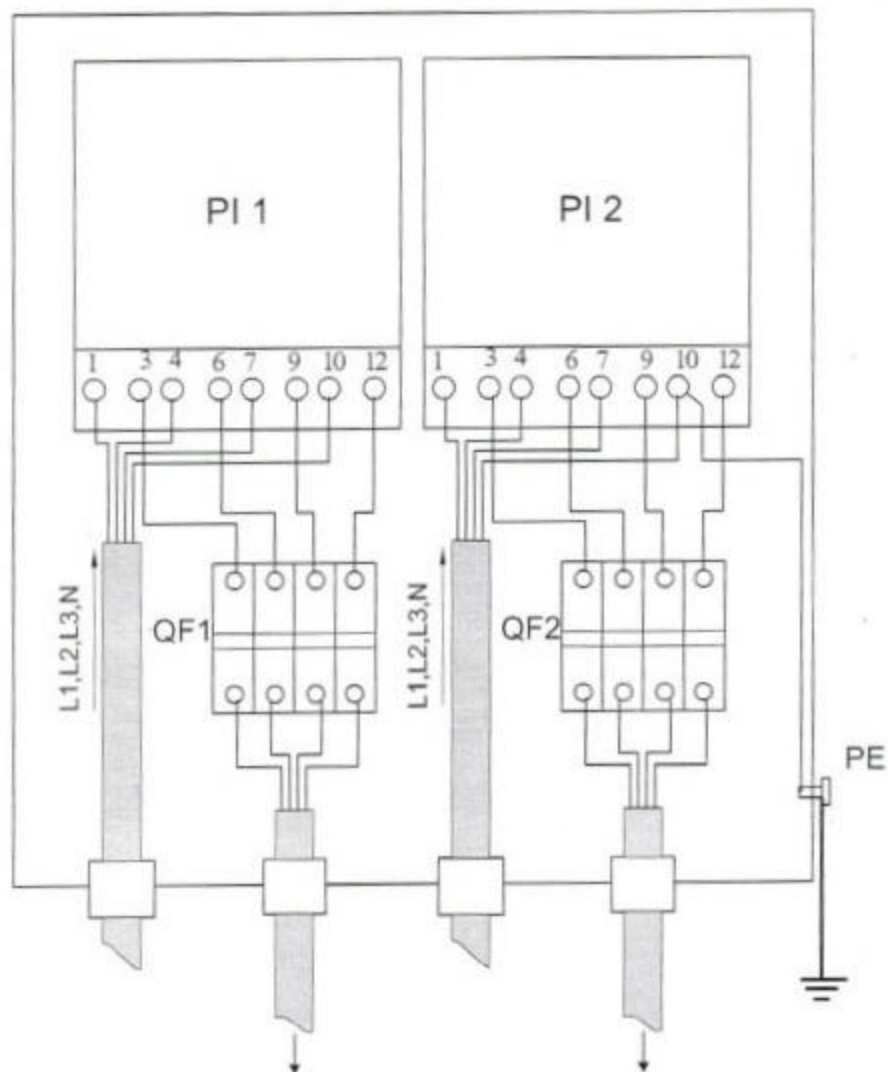
სტანდარტი № 53-1M2

Ящик учета для двух трехфазных
счетчиков прямого включения
(наружной установки)

СТАНДАРТ № 53-1M2

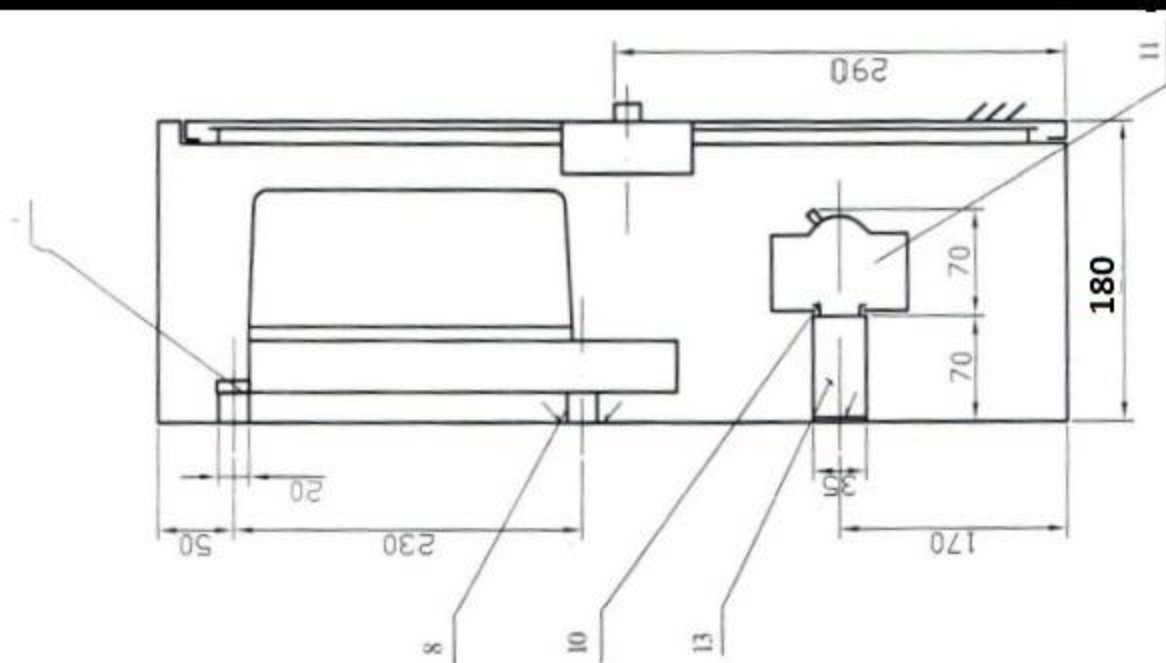
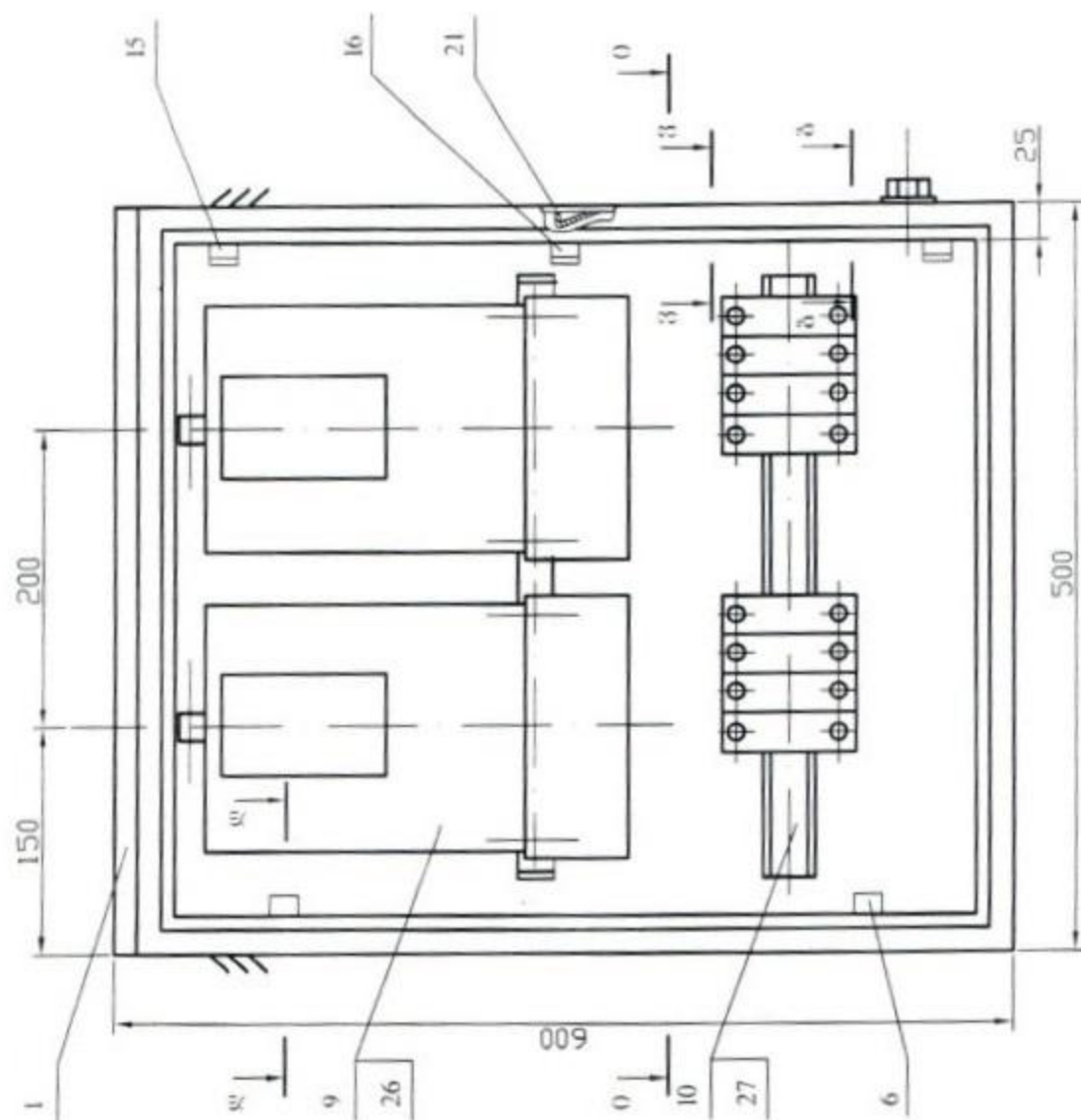


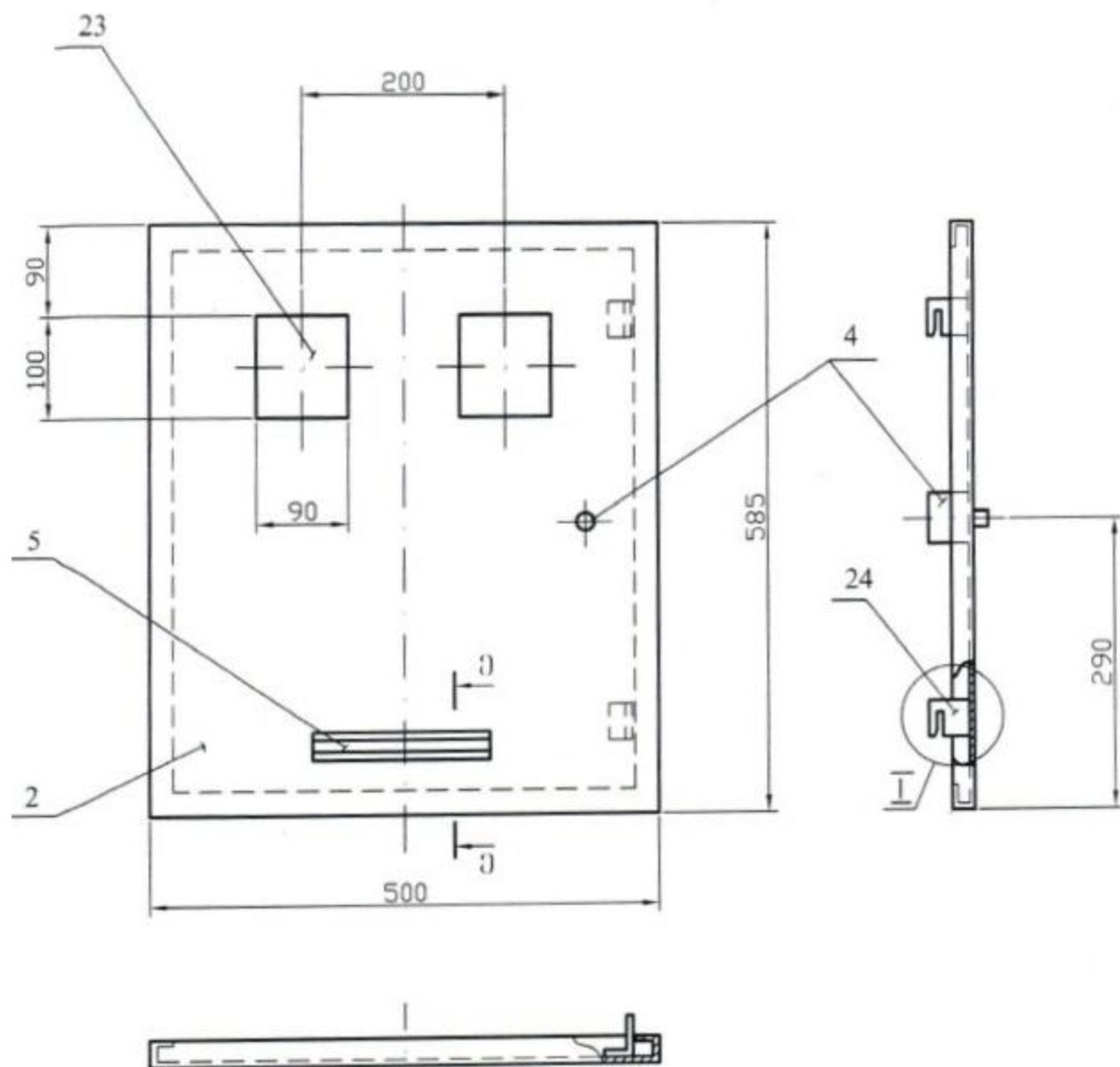


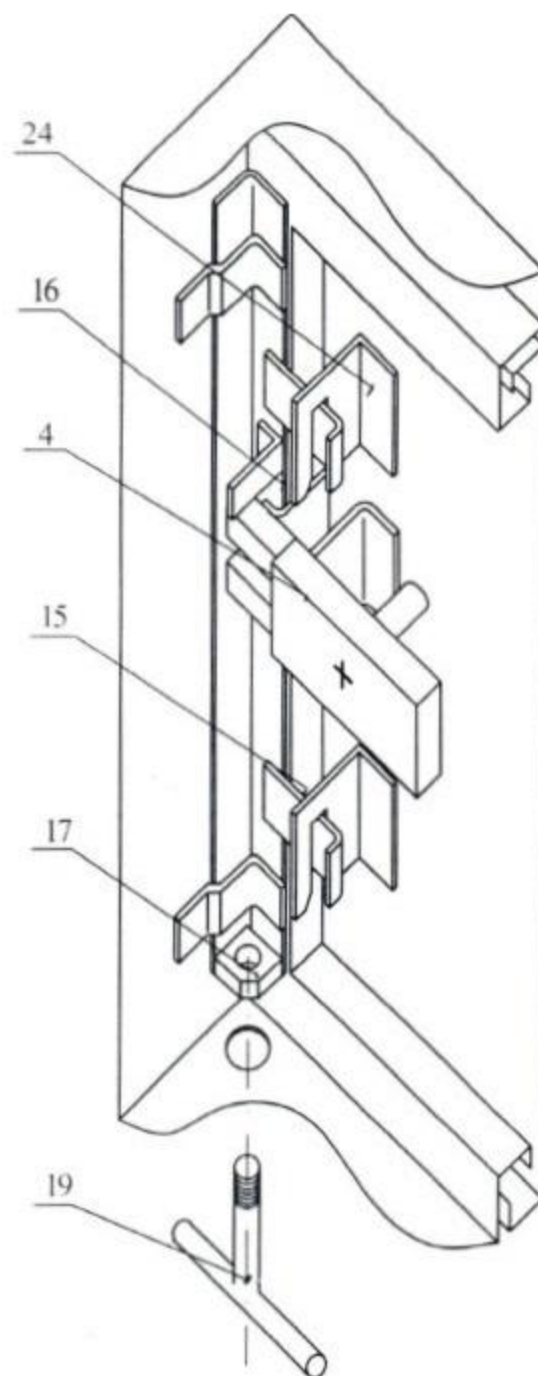


PI-მრიცხველი სამფაზა პირდაპირი მოძღვრების 60 A ან 120A
 QF-ავტომატური ავტომატური "თელასის" - 63 ან 125 C/3+N
 PE-გომბერი დასოვნის M10

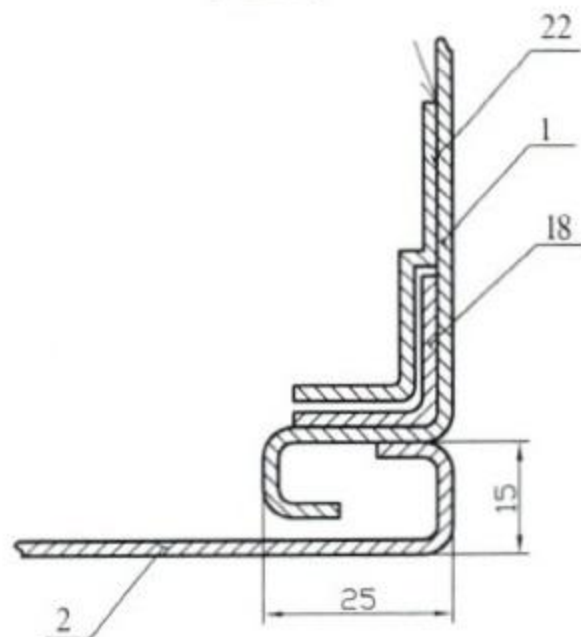
PI-Счётчик трёхфазный прямого включения 60A или 120A
 QF-Выключатель автоматический - 63 или 125C/3+N
 PE-Зажим заземления M10



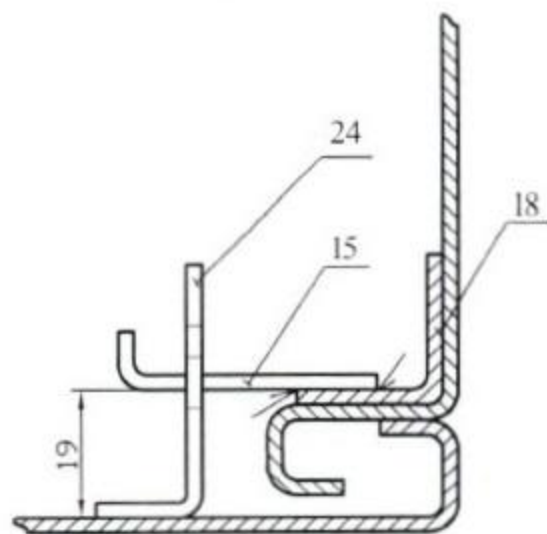




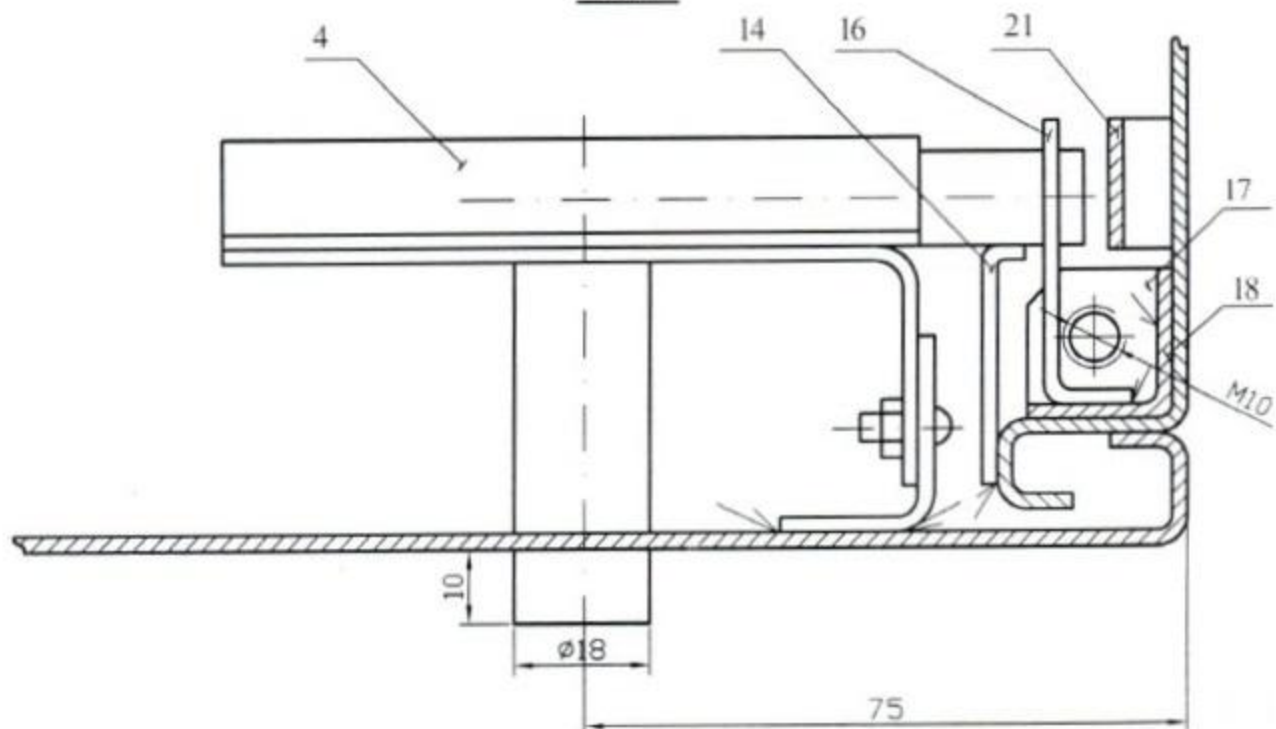
3-3

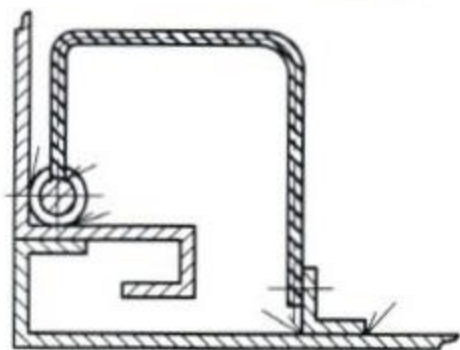
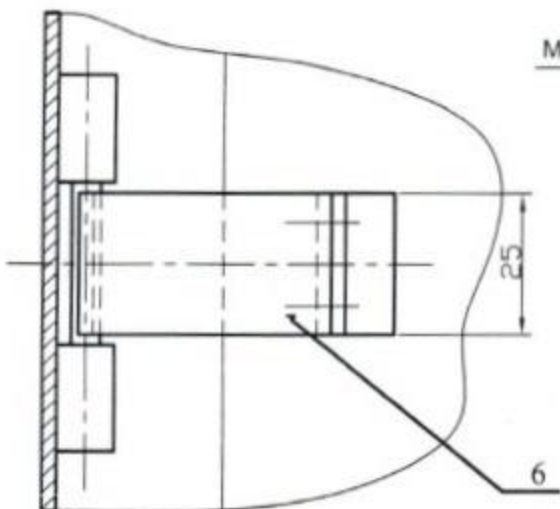


8-8



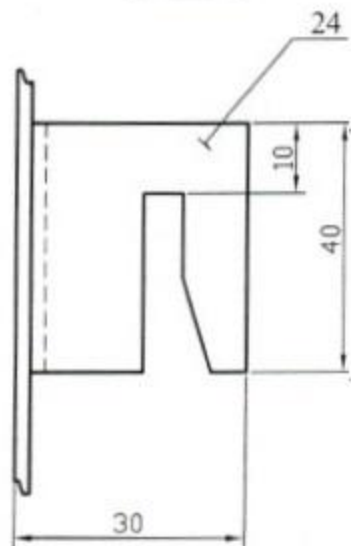
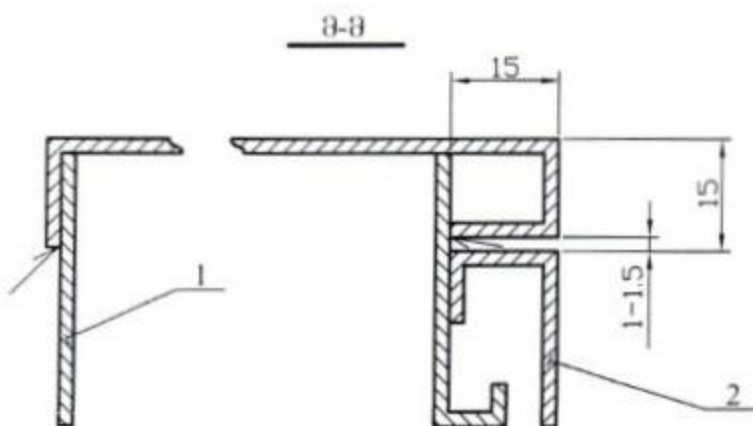
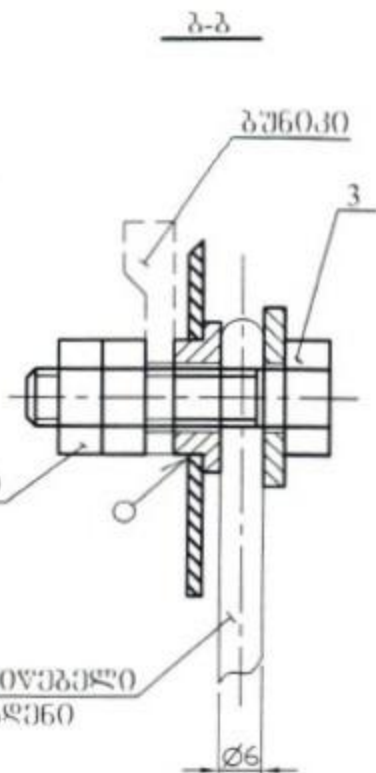
5-5

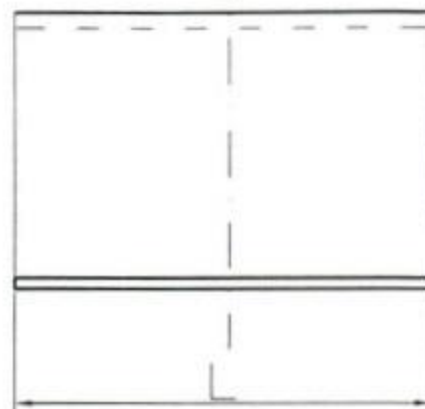
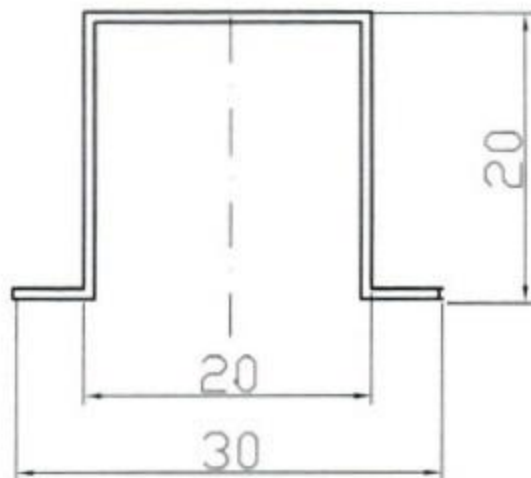




M10 ГОСТ5916-70

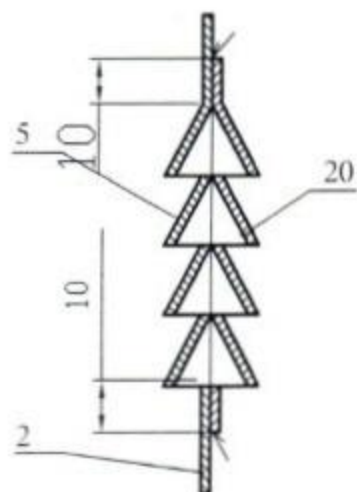
შახტის
საფარი





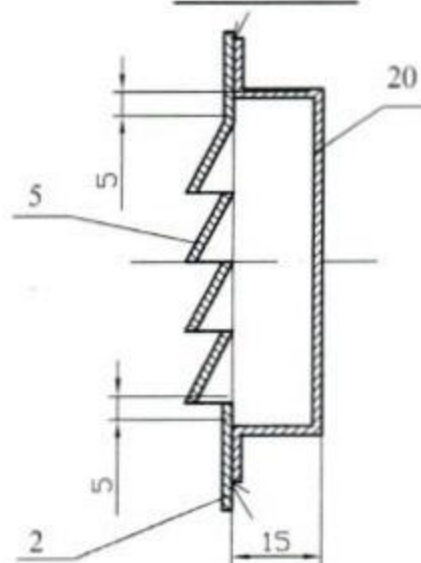
პრობოვია №	L, მმ
7	30
8	400

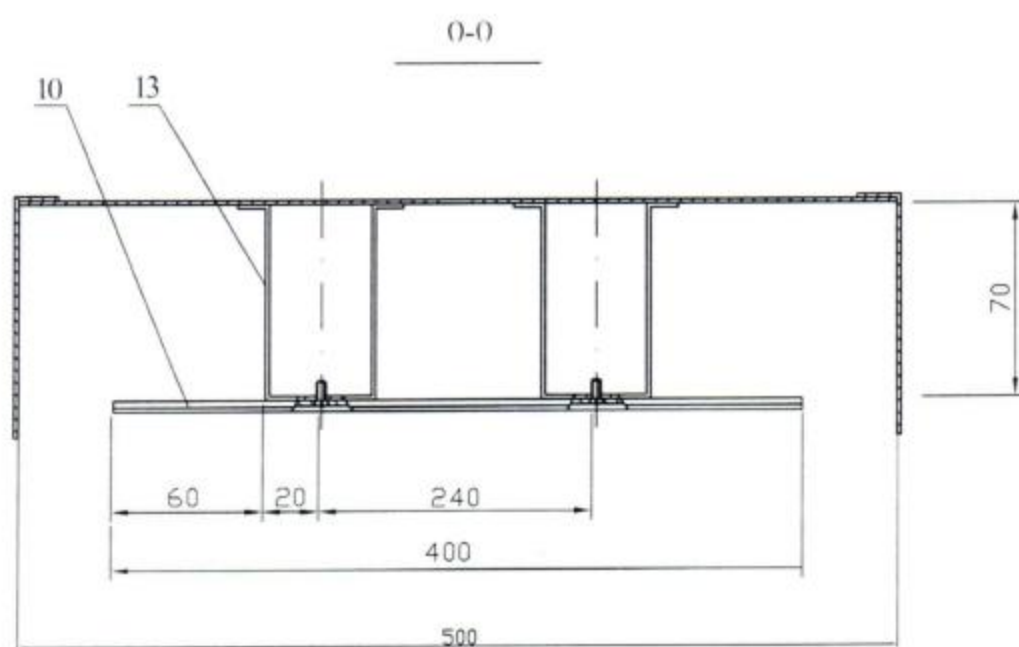
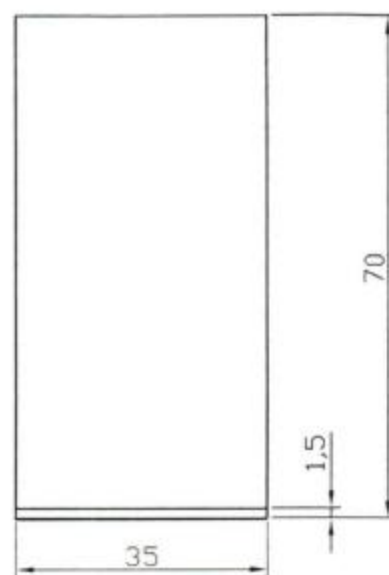
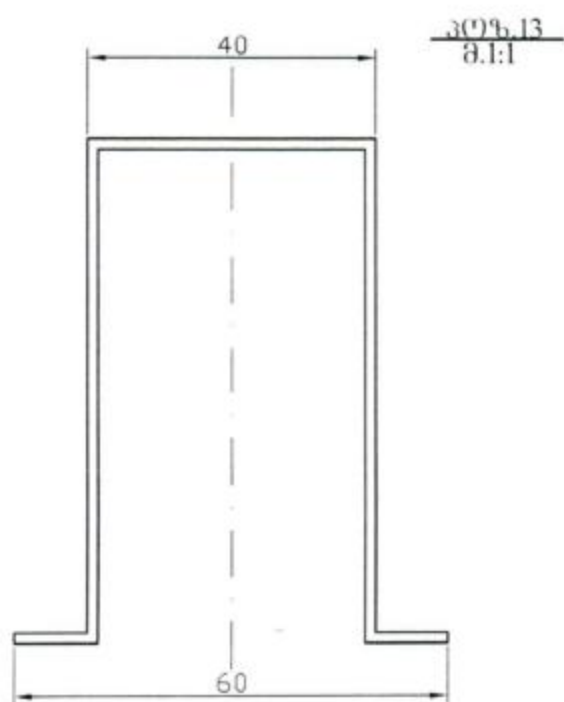
I ვარიანტი



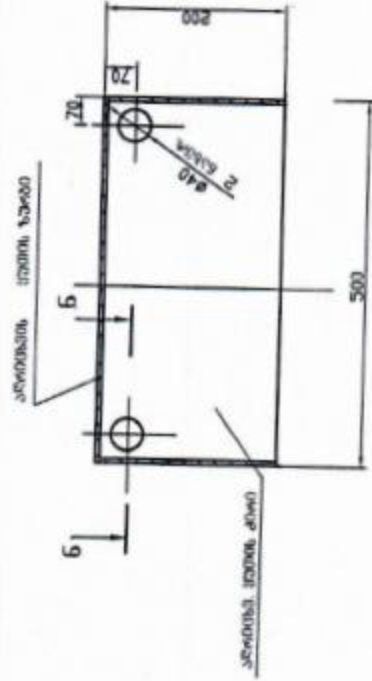
3-3

II ვარიანტი

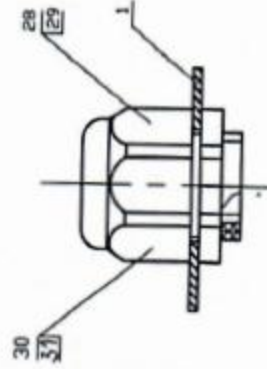




მ-მ



6-6 1. კონს. 28, 29
2. კონს. 30, 31



მანქანის კონსტრუქცია - მანქანის
კონსტრუქცია, მანქანის

მანქანის კონსტრუქცია:

მანქანის კონსტრუქცია AG-40S - M40xP1,5 კონსტრუქცია მანქანის კონსტრუქცია 22 - 3288.

მანქანის კონსტრუქცია PG-29 კონსტრუქცია მანქანის კონსტრუქცია 18 - 2588 (კონსტრუქცია 100007994)

Позиция	Наименование	Количество	Примечание
1	Шкаф	1	δ=2мм
2	Дверь шкафа	1	δ=2мм
3	Зажим заземления	1	M10X35
4	Замок	1	Под заказ
5	Жалюзи	3	
6	Петля	2	δ=3мм
7	Кронштейн	2	δ=1.5мм
8	Кронштейн	1	δ=1.5мм
9	Счетчик 3 фазный	2	60A; 120A
10	DIN- рейка	1	L=400мм
11	Автоматический выключатель 3+N пол.	2	63A; 125A
12			
13	Кронштейн	2	δ=1.5мм
14	Опорный кронштейн	1	δ=2мм
15	Язычок задвижки	2	δ=2мм
16	Язычок замковой задвижки	1	δ=2мм
17	Крепеж ручки задвижки	1	20X15X8
18	Задвижка	1	δ=2мм
19	Ручка задвижки	1	M10
20	Пластика безопасности	1	δ=1.5мм
21	Кронштейн для зашити замка	1	δ=2мм
22	Направляющие	2	δ=1.5мм
23	Органическое стекло	2	δ=5мм
24	Кронштейн	2	δ=3мм
25			
26	Саморез	6	M4X10
27	Саморез	2	M3X10