

სტადიონის მოწყობის გეგმა

ფოტოგრაფიის მასშტაბის ანოტაცია								
ფოტოგრაფიის მასშტაბი	ფოტოგრაფიის მასშტაბი	პოტ. #	პროექტი	სტანდარტი	ნომ. (კმ.)	სტანდარტის რეკონსტრუქცია	სტანდარტის ნომ.	ფოტოგრაფიის კლასი
ფოტოგრაფიის მასშტაბი	ფოტოგრაფიის მასშტაბი	1	D= 100 ; S = 4	ГОСТ 30245*2003	62,17	30,00	1865,10	C255
		2	D= 200 ; S = 6	ГОСТ 30245*2003	150,44	2,00	300,88	
		3	D= 100X50 ; S = 4	ГОСТ 30245*2003	1672,70		1672,70	
		4	— 130 X 5	ГОСТ 19903-74	1,27	30,00	38,10	
		5	— 230 X 5	ГОСТ 19903-74	2,08	2,00	4,16	
		6	— 450 X 14	ГОСТ 19903-74	22,25	2,00	44,50	
		7	— 100 X 60 X 4	ГОСТ 19903-74	1,51	2,00	3,02	
		8	D= 200X160 ; S = 4	ГОСТ 30245*2003	48,55	2,00	97,10	
		9	D= 80X40 ; S = 4	ГОСТ 30245*2003	4,50	2,00	9,00	
		10	D= 10,0	ГОСТ 30245*2003	4,28	30,00	128,40	
				შენიშვნის ნომერი 2%	39,40		83,26	
				საშუალო	2009,15		4246,22	

სტადიონის ჯანსაღი საფარი						
დასახელება	რაოდენობა	A 500 C			ჯამი (კმ)	ბაზისი მ.მ (მ²)
		Ø8	Ø12	Ø16		
არმატურის ნომერი	1	334.00	418.20	15.20	767.4	24.40

თბილისი / 2023 წელი

ფაილის სახელი:
MIRCXULAVA STADIONI

KEYPLAN:

ყოველი შემდგომი რევიზია აუქციონს წინა რევიზიას

პროექტის სტატუსი:
სამშენებლო დოკუმენტაცია

რევიზია

რევ.	თარიღი	აღწერილობა	დამამ.

შენიშვნები:

მისამართი:
ქ.თბილისი, ა.შენიშნულიავენ ქუჩა (ს/ქ
01.04.017.408)

დამამი:

შ.პ.ს. რევიზია

თანამდებობა	სახელი გვარი	ხელმოწერა
პროექტის დამამი		
დამამის ხელმოწერა:		

შენიშნულიავენ:
შ.პ.ს. "ქუჩა რევიზიავენ"
მისამართი :
ქ.თბილისი აბაშაძის №7
ბინა №6

შ.პ.ს. "ქუჩა რევიზიავენ"
პროექტის დამამი აბაშაძის №7
ბინა №6
(პ.მ.შ. 417/21)

თანამდებობა	სახელი გვარი	ხელმოწერა
მისამართი	დამამის ხელმოწერა	
პროექტის დამამი	რ. ილიაშვილი	
პროექტის დამამი	რ. ილიაშვილი	
შენიშნულიავენ	მ. ილიაშვილი	

პროექტის სახელწოდება:

საქართველო ქვეყნები

პროექტის სტატუსი:
ახალი მშენებლობა

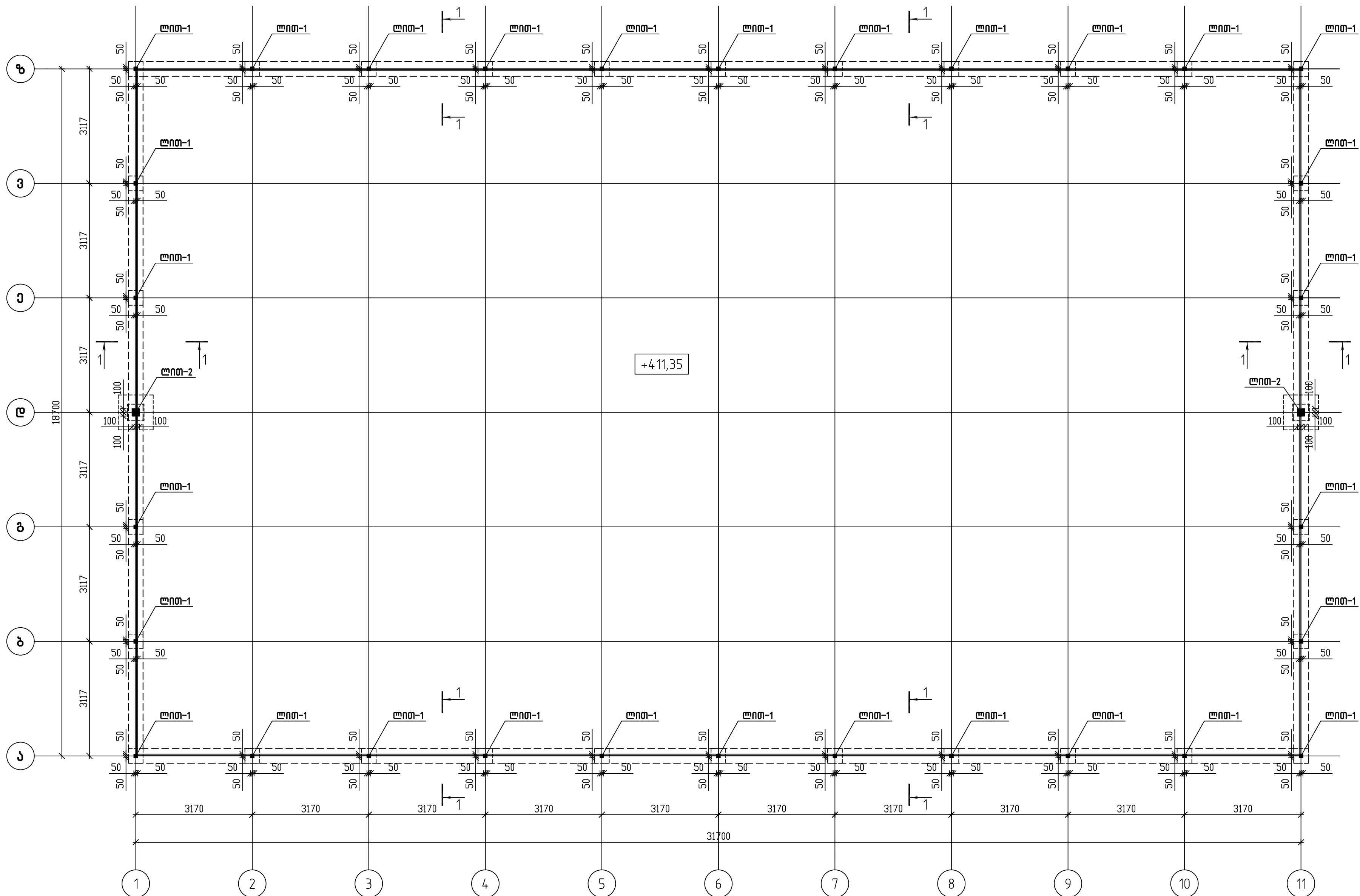
პროექტის ნაწილი:
ქონსტრუქცია

ფურცელი

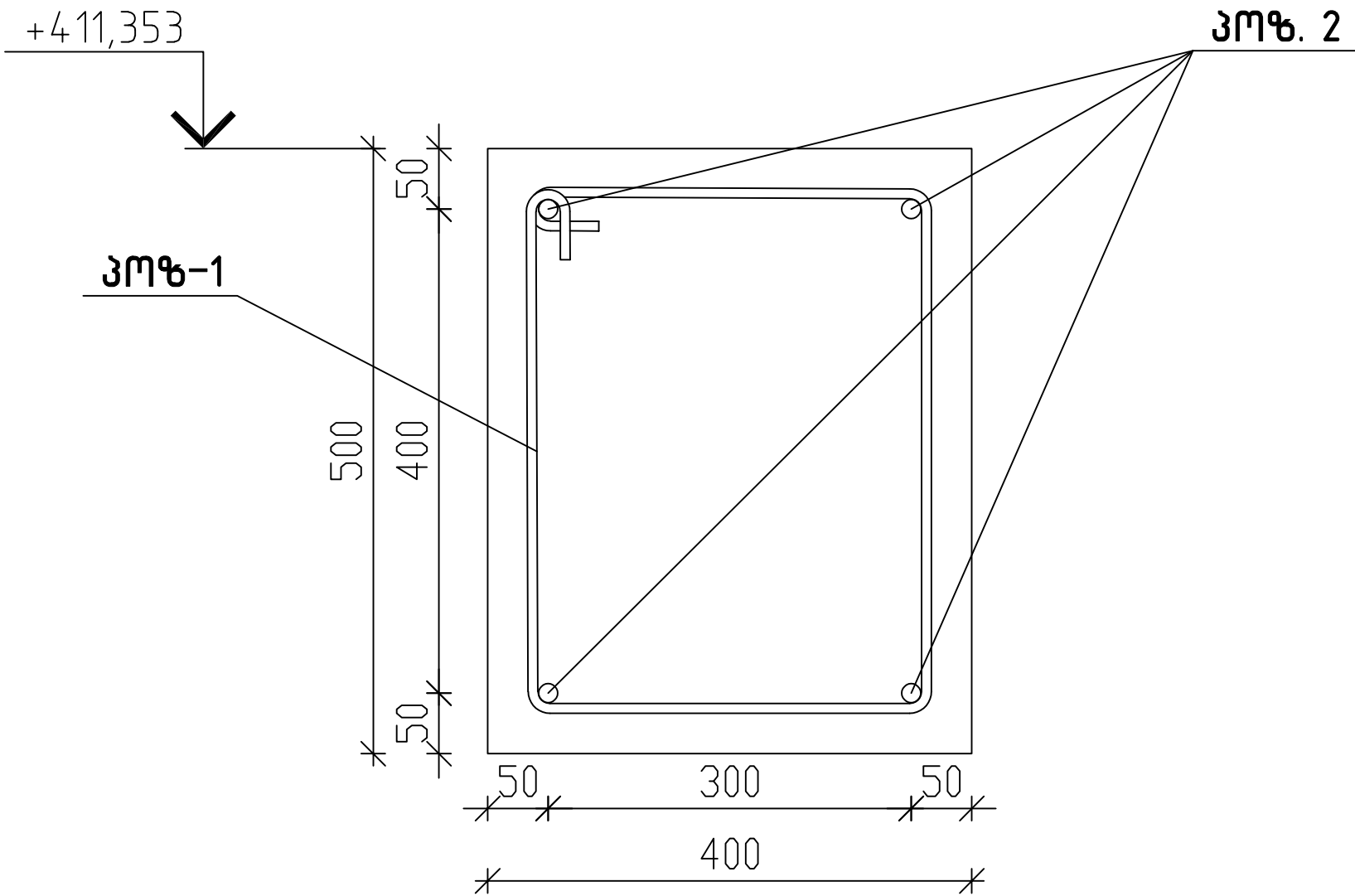
ნახაზის დასახელება:

კვანძი	ნახაზის ნომერი:	ფურცელის სახელი
1:2	ქ-0	რეკონსტრუქცია
შ.პ.ს.		
თარიღი		
09/11/2023		
მასშტაბი		
1:75		
რევიზია		
R1		

სტადიონის მოწყობის გეგმა

[illegible]

ჭრილი 1-1



შენიშვნა:
1 პოზიციის 200მმ ზიჯით

პოზ.	შენიშვნა	დ ა ნ ა ხ ე ლ ე ბ ა	რკოდ	მასა კგ	მასა სულ კგ
		ნაბრუნავი საპირკველის საფარი	1		
		მასალა			
		ბეტონი B25		17.60	8³
		არმატურის ნაქვეთები			
1	ГОСТ 5781-82*	Ø8 A240 L=1620	510	0.64	326.4
2	ГОСТ P 52544-2006	Ø12 A500C L=441.0 m		0.89	391.6

თბილისი / 2023 წელი

ფაილის სახელი:
MIRCXULAVA STADIONI

KEYPLAN:

ყოველი შემდგომი რევიზია აუქმებს წინა რევიზიას

პროექტის სტატუსი:
სამშენებლო დოკუმენტაცია

რევიზია

რევ.	თარიღი	აღწერილობა	დამტკ.

შენიშვნები:

მისამართი:
ქ.თბილისი, აგირსულავეს ქუჩა (ს/ქ 01.03.04.017.408)

დამკვეთი:
შ.პ.ს ქუთაისი

თანამდებობა	სახელი გვარი	ხელმოწერა
პროექტის შედგენი		
დამამუშავებელი:		
დამკვეთის მხრიდან		

შემსრულებელი:
შპს "ქუთაისი ინჟინერინგი"

მისამართი :
ქ.თბილისი აგაფიანის №7
ბინა №6

შპს "ქუთაისი ინჟინერინგი"
პროექტის შედგენი კასპიის რეგიონის მუშავედ
სს "დავით აღმაშენებლის საერთაშორისო კომპანია ირაუ"
(პ/ს № PFL 417/21)

თანამდებობა	სახელი გვარი	ხელმოწერა
მთავარი	დ.გვარამაძე	
საპროექტო	რ. ილიაშვილი	
პროექტის მთ.	რ. ილიაშვილი	
პროექტის მთ.	რ. ილიაშვილი	
შეასრულა	გ. კოჭია	

პროექტის საბუნებრივი:

საპროექტო კვლევები

პროექტის სტატუსი:
ახალი მშენებლობა

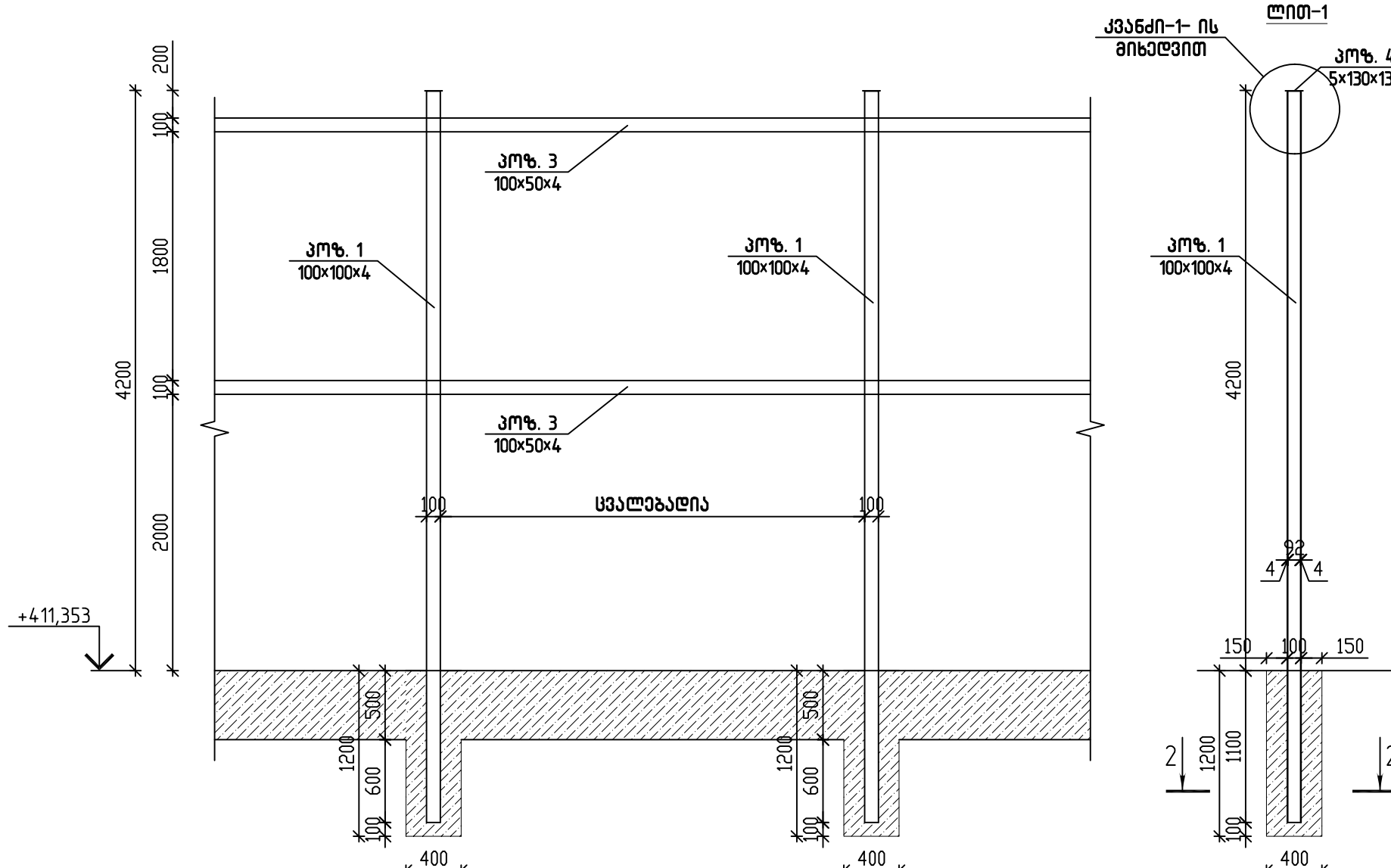
პროექტის ნაწილი:
კონსტრუქცია

შუამავალი

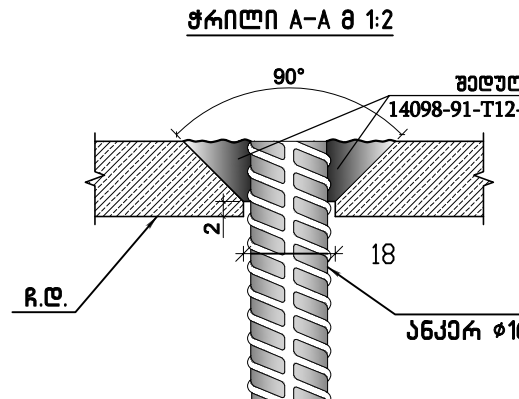
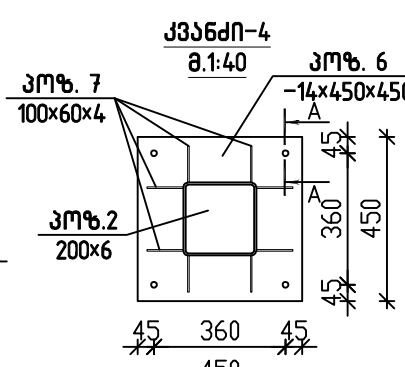
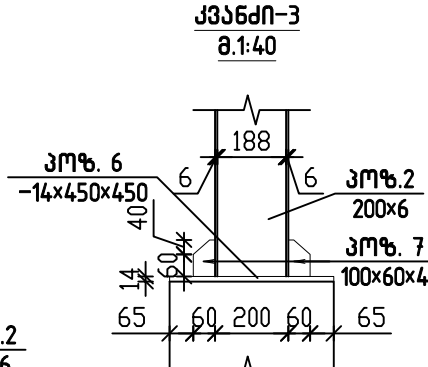
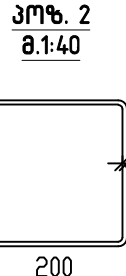
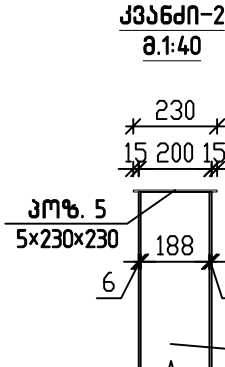
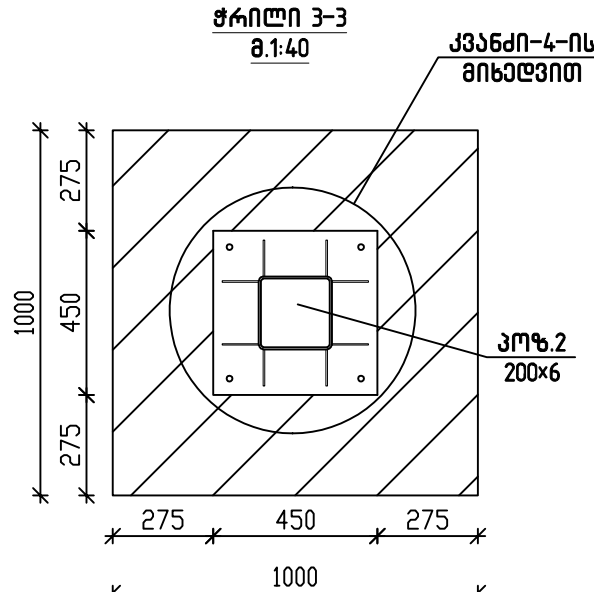
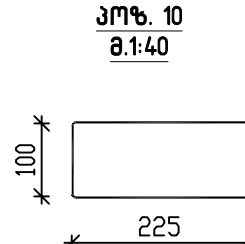
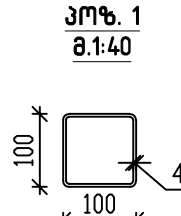
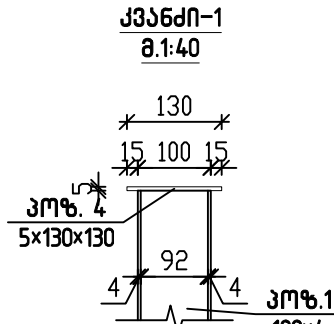
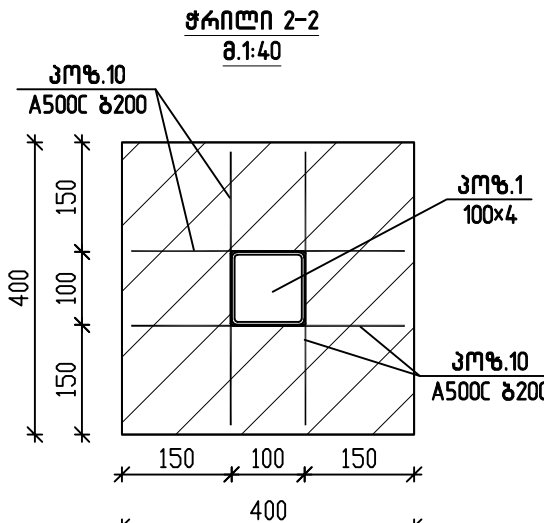
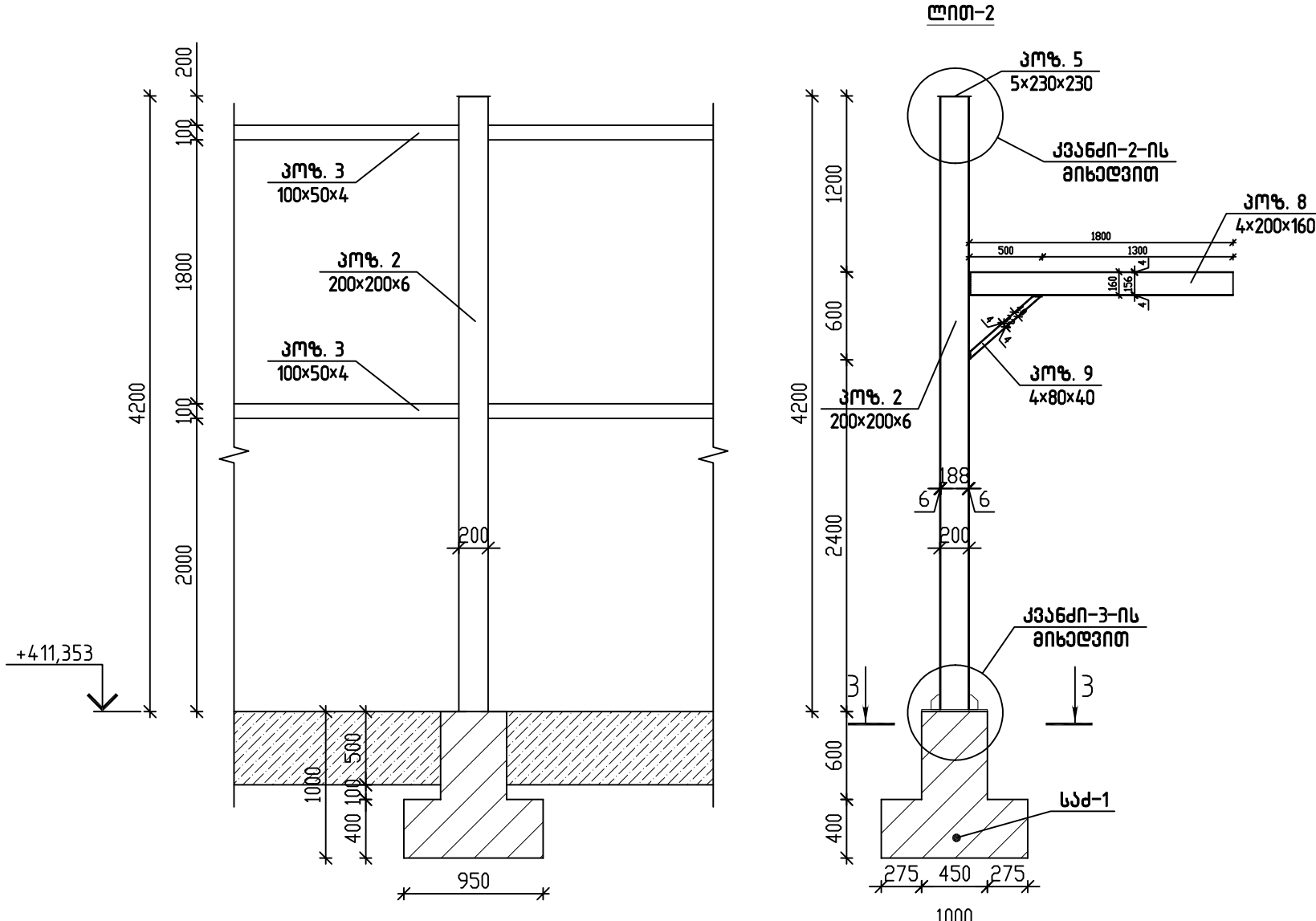
სტადია	ნაზღაურის დანახარჯები:
1-2	
3-4	
5-6	
7-8	
9-10	
11-12	
13-14	
15-16	
17-18	
19-20	
21-22	
23-24	
25-26	
27-28	
29-30	
31-32	
33-34	
35-36	
37-38	
39-40	
41-42	
43-44	
45-46	
47-48	
49-50	
51-52	
53-54	
55-56	
57-58	
59-60	
61-62	
63-64	
65-66	
67-68	
69-70	
71-72	
73-74	
75-76	
77-78	
79-80	
81-82	
83-84	
85-86	
87-88	
89-90	
91-92	
93-94	
95-96	
97-98	
99-100	

პროექტის	ნაზღაურის ნომერი:	ფაქტის საბუნებრივი
R1	კ-3	კ-3

ღოჭეს მოწყობის გეგმა



გეტონით შვესების დაახლოებითი მოცულობა 825 6 მ



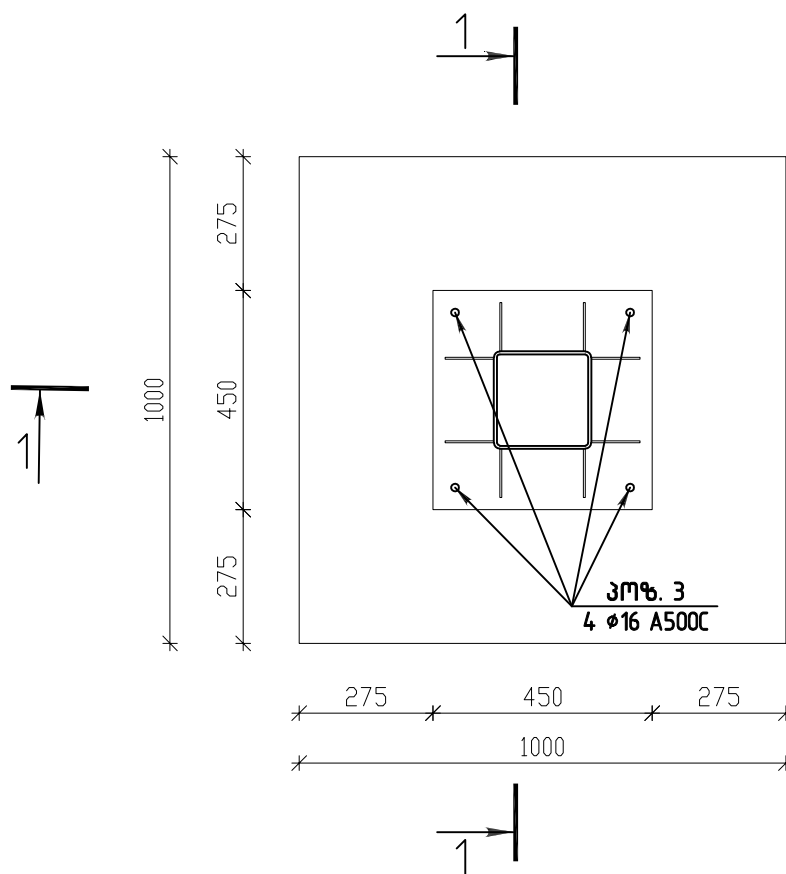
ფორმის მასალის ამოკრეფა													
კონსტრუქციის დასახელება	ელემენტის მნიშვნელობა	პოზ. #	პროფილი	სტანდარტი	სიგრძე (მ)	ერთ სვეტში რაოდენობა (მ.)			სიგრძე (მ.)	წონა (კგ.)	სვეტების რაოდენობა	საერთო წონა	ფორმის კლასი
ლოპე	ჯოგე -1	1	D= 100 ; S = 4	ГОСТ 30245*2003	5300	1	X	1	5,30	62,17	30,00	1865,07	C255
		2	D= 200 ; S = 6	ГОСТ 30245*2003	4200	1	X	1	4,20	150,44	2,00	300,89	
		3	D= 100X50 ; S = 4	ГОСТ 30245*2003	194500	1	X	1	194,50	1672,70		1672,70	
		4	— 130 X 5	ГОСТ 19903-74	180	1	X	1	0,18	1,27	30,00	38,15	
		5	— 230 X 5	ГОСТ 19903-74	230	1	X	1	0,23	2,08	2,00	4,15	
		6	— 450 X 14	ГОСТ 19903-74	450	1	X	1	0,45	22,25	2,00	44,51	
		7	— 100 X 60 X 4	ГОСТ 19903-74	100	1	X	8	0,10	1,51	2,00	3,01	
		8	D= 200X160 ; S = 4	ГОСТ 30245*2003	1800	1	X	1	1,80	48,55	2,00	97,09	
		9	D= 80X40 ; S = 4	ГОСТ 30245*2003	670	1	X	1	0,67	4,50	2,00	8,99	
		10	D= 10,0	ГОСТ 30245*2003	540	1	X	24	0,54	4,28	30,00	128,30	
					შპს "ქვემო ქართლი" 2%					39,39		83,26	
					სულ ჯამი					2009,14		4246,13	

ჭრილობი A-A მ 1:2

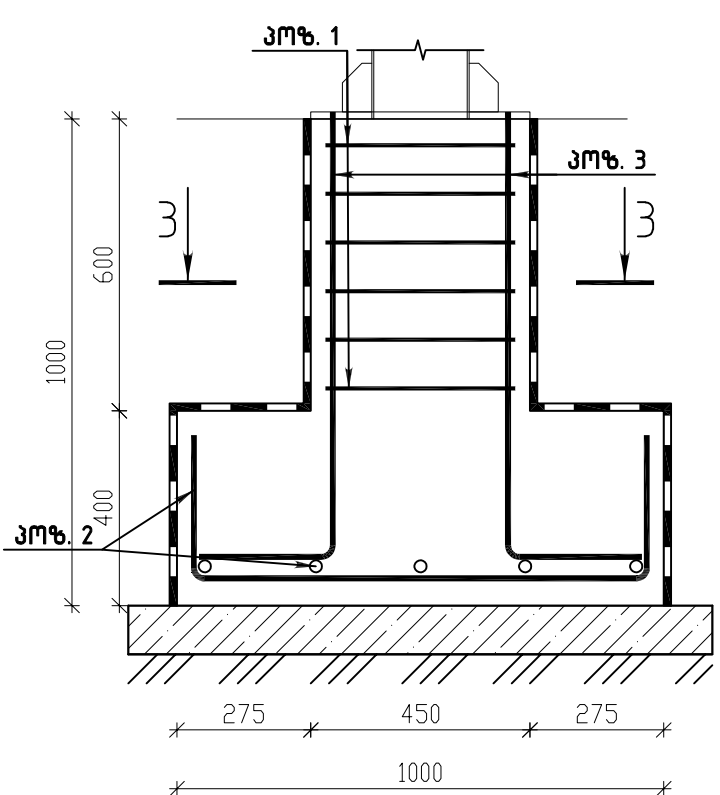
1. ბამოყენებულ ღრულის მარკა C245;
2. ბამოყენებულ ქვეტაროდი 3-46 (roct 9467-75*)
3. შედუღებები ბანერისქილდის თანახმად roct 5264-80.
4. კონსტრუქციის დამზადება და მონტაჟი ინარმოეს CHH II-23-81* ის შესაბამისად.
5. შედუღების ნაპირები დამუშავდეს დამატარ პრემიუმით.
6. შედუღების ნაპირები შეიკრეს თანახმად CHH II-23-81*- და პრემიუმის 488.
7. ლითონის კონსტრუქციები მონტაჟის შემდგომ საჭიროა დამუშავდეს მინიმუმ ორი ფენა ანტიკორუზიული და (საჭიროების შემთხვევაში) სანქსანინადადმდგომ სხვადასხვა ლითონის საძირკველი უნდა მოეწყოს 1 სპე-ზე(თხსაქვიზა; პლასტიკური)

[illegible]

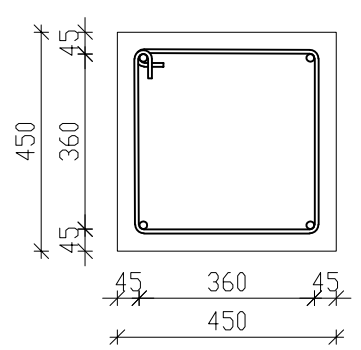
ნერტილობაი სპირკვლის გეგმა
(2 ს)



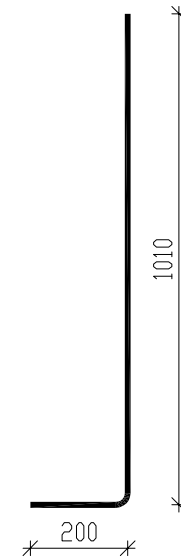
ჭრილი 1-1



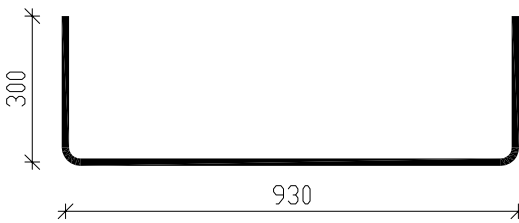
ჭრილი 3-3



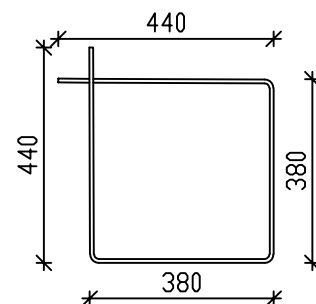
პოზ. 3
ℓ= 1200



პოზ. 2
ℓ= 1500



პოზ. 1
ℓ= 1600



პოზ.	შენიშვნა	დასახელება	რაოდ.	მასა კგ	მასა სულ კგ
		ფარდობითი სპირკვლის საფარი	1		
		მასალა			
		ბეტონი B25		0.40	8
		პრეტურის ნაქვეთები			
1	ГОСТ 5781-82*	Ø8 A240 L=1600	6	0.63	3.8
2	ГОСТ P 52544-2006	Ø12 A500C L=1500	10	1.33	13.3
3	ГОСТ P 52544-2006	Ø16 A500C L=1200	4	1.89	7.6

თბილისი / 2023 წელი

ფაილის სახელი:
MIRCULAVA STADIONI

KEYPLAN:

ყოველი შემდგომი რევიზია აუქმებს წინა რევიზიას

პროექტის სტატუსი:
სამშენებლო დოკუმენტაცია

რევიზია

რევ.	თარიღი	აღმადგენელი	დამტკ.

შენიშვნები:

მისამართი:
ქ.თბილისი, აგორისუბაძის ქუჩა (ს/ქ 01.03.04.017.408)

დამკვეთი:
შ.პ.ს. მუნიციპალიტეტი

თანამდებობა	სახელი გვარი	ხელმოწერა
პროექტის შედგენილი		
დამამუშავებელი		

შპს "მირკულავა ინჟინერინგ"

მისამართი :
ქ.თბილისი აგორისუბაძის ქუჩა №7
ბინა №6

შპს "მირკულავა ინჟინერინგ"
პროექტის შედგენილი საპროექტო დოკუმენტაცია
სს "მუნიციპალიტეტის საპროექტო დოკუმენტაცია"
(პ/ს № PFL 47/21)

თანამდებობა	სახელი გვარი	ხელმოწერა
მუშისმომსახურის საპროექტო დამამუშავებელი	რ. ილიაშვილი	
პროექტის შედგენილი	რ. ილიაშვილი	
შეამოწმა	გ. კოსტა	

პროექტის საბუნებრივი სახელი:
საპროექტო დოკუმენტაცია

პროექტის სტატუსი:
ახალი შედგენილი

პროექტის ნაწილი:
კონსტრუქცია

ფურცელი
1-2

სახელი
გვარი
თარიღი
თვე/წელი
მასშტაბი

1:5

რევიზია
R1

ნახაზის დასახელება:
ლოგო 1-2-ის სპირკვლის
კონსტრუქციული პროექტი;
საპროექტო

ნახაზის ნომერი:
კ-3

ფურცლის
რაოდენობა
4