

პროექტის დასახელება

გლდანში მდებარე გუბანსამართი

სადგური

2024

ნახაზების ჩამონათვალი

1. თავფურცელი
2. განმარტებითი ბარათი
3. სარკოვებო ნახვითის სართო გეგმა
4. ღობის მოწყობის გეგმა
5. A შენობის სართო გეგმა
6. A შენობის ტექნიკური გეგმა
7. B შენობის რეინის ელსტრუქციის გეგმა
8. B შენობის გარე ფასადი

განმარტებითი ბარათი

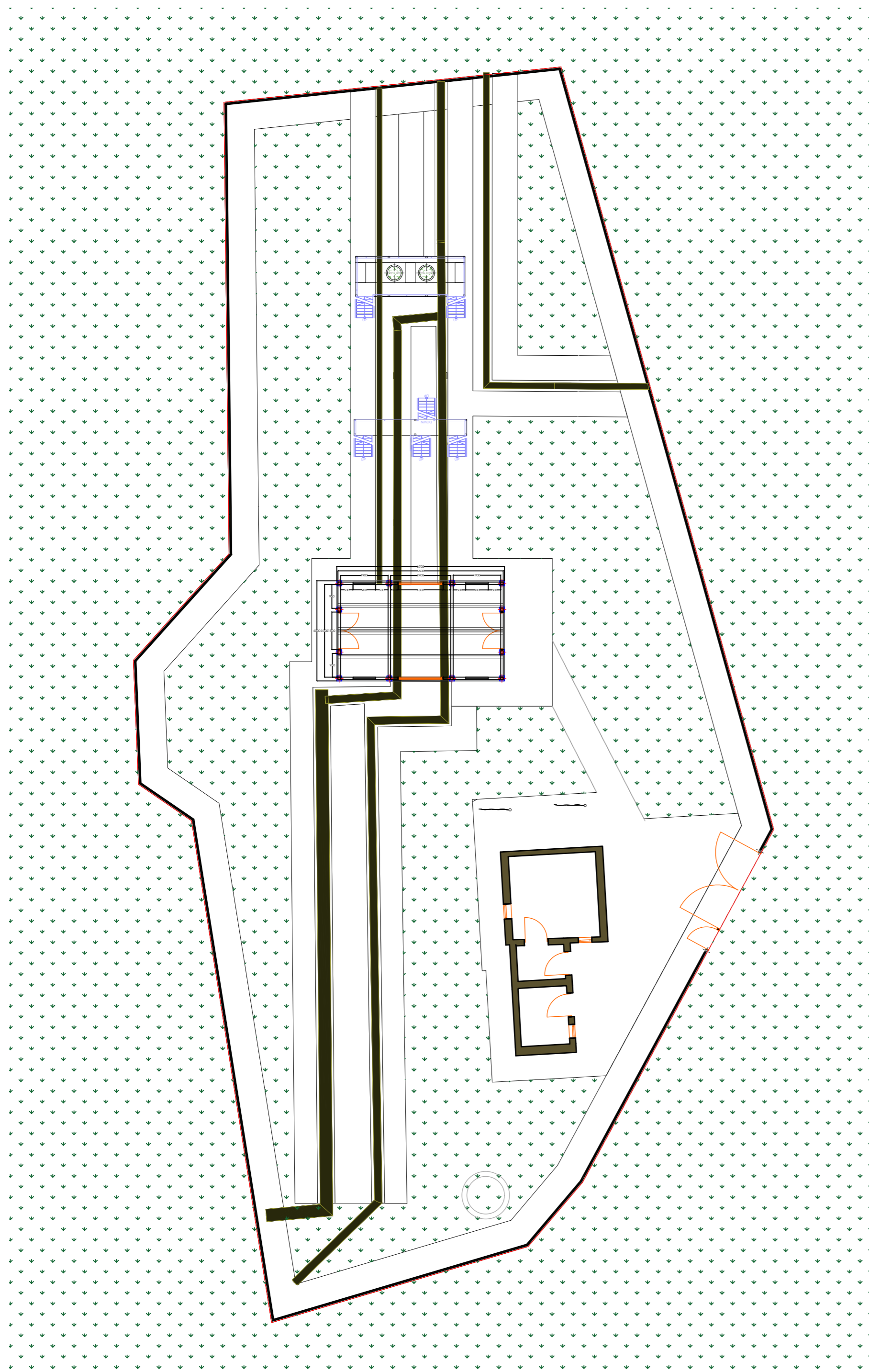
ტარიტორიკა და გეოგრაფია სკოლაში გარემოებებს ნახვეთზე მდგარი შენობა. ასევე აქედან მოკრე შენობა-ნაგებობა, რომელიც წარმოადგენს მატალის ჯონსტრუქციას.

შენობა A

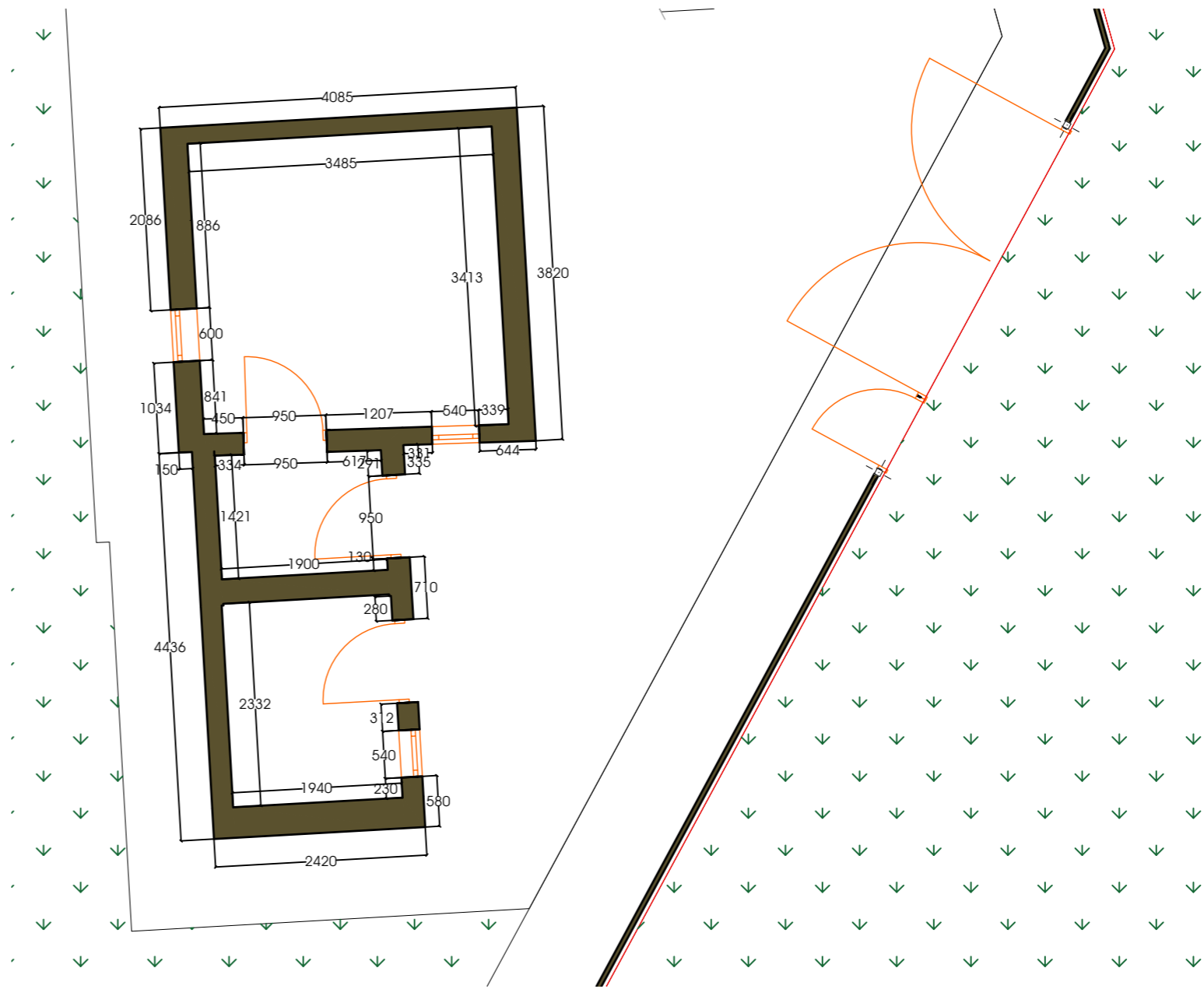
1. არსებული შენობის კედლებიდან მოხდას ძველი შელესვის დემონტაჟი, რომორც შიგნიდან ასევე გარედან.
2. შიგნით დანახას იატაკი და გარეგანს გიფსო. კედლები გადათეთრდეს და დანიგოს ლამინატი.
3. გარე ფასადზე მოხდას იზოლაციის მოწყობა ესპიანით. შეილესოს და გადათეთრდეს შენობა გარედან.

შენობა B

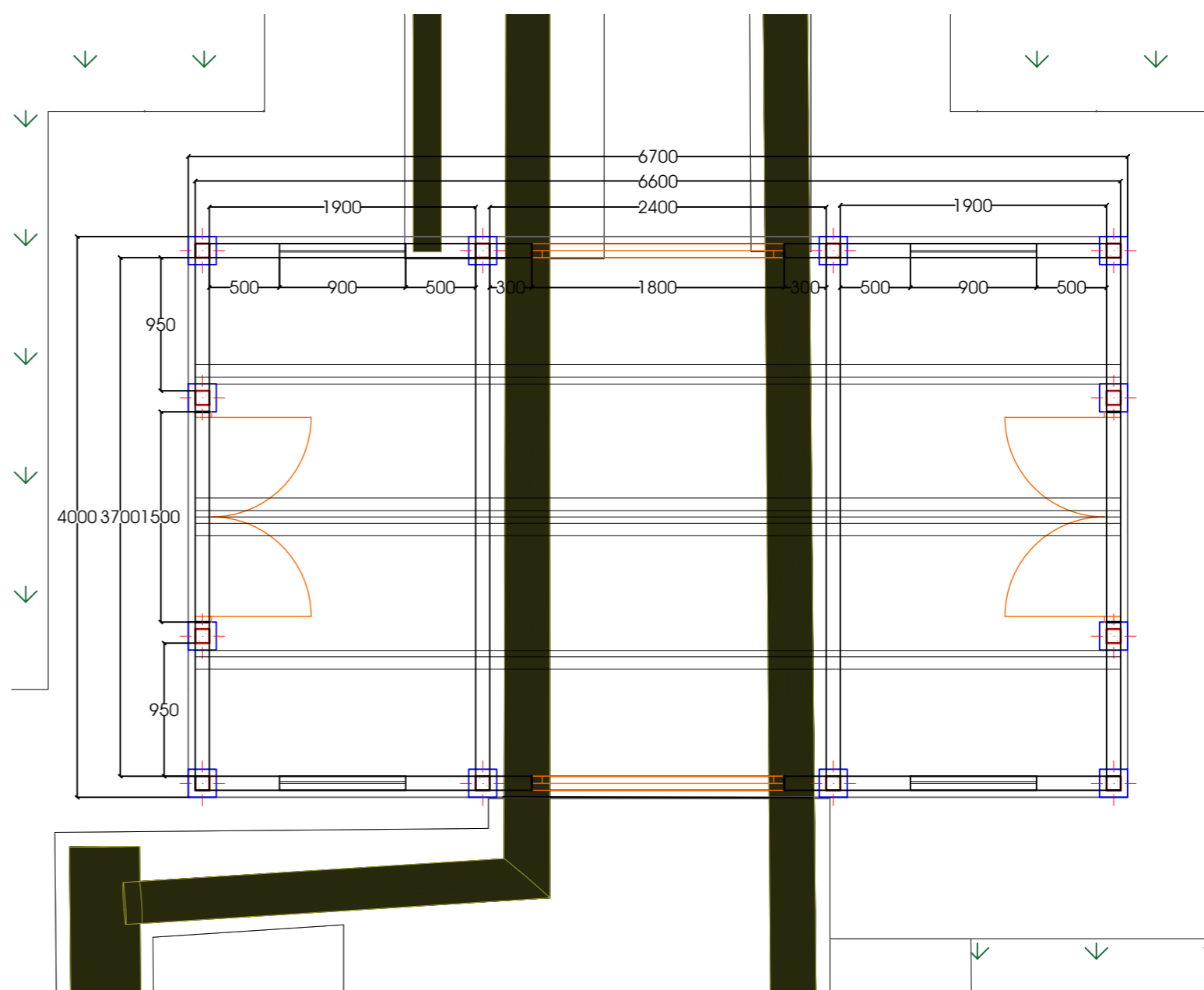
- 1.



A



B



ობიექტის დასახელება

გზის საფარი

პროექტი

საერთო გეგმა

აღწერა

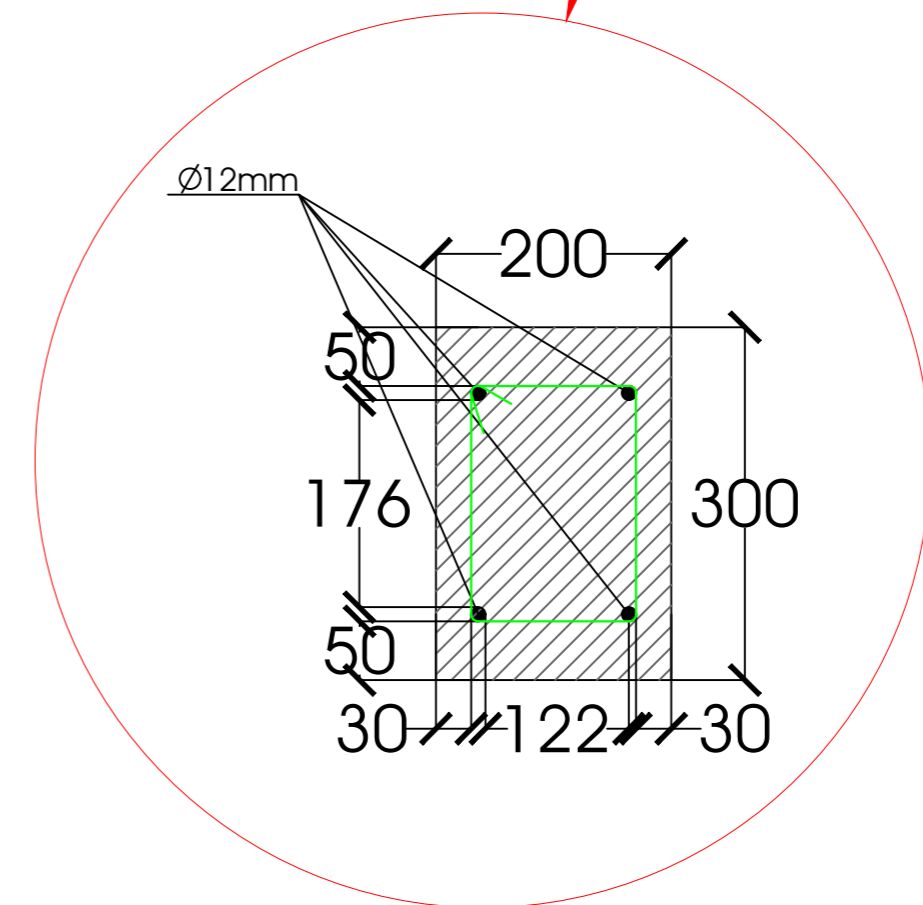
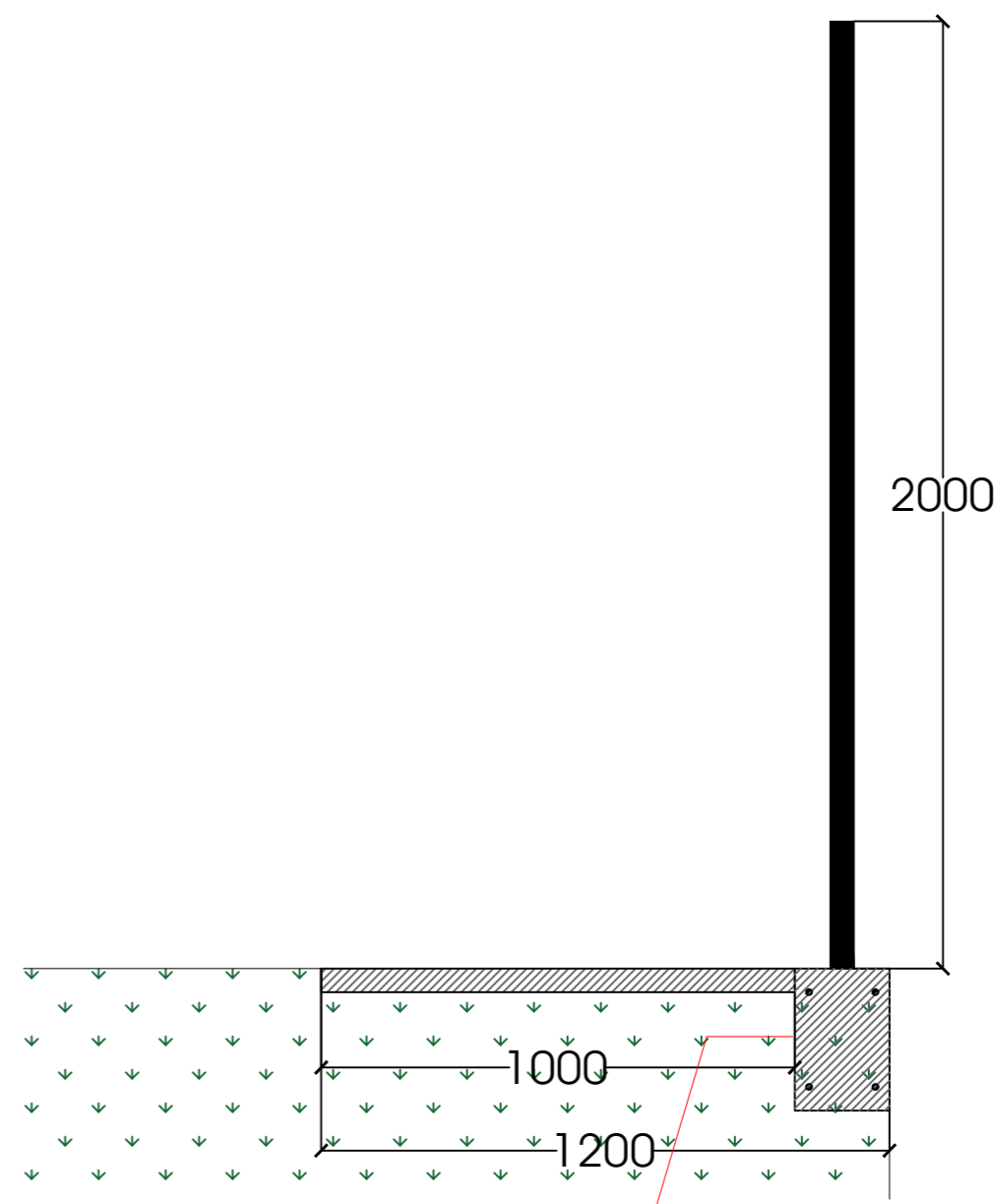
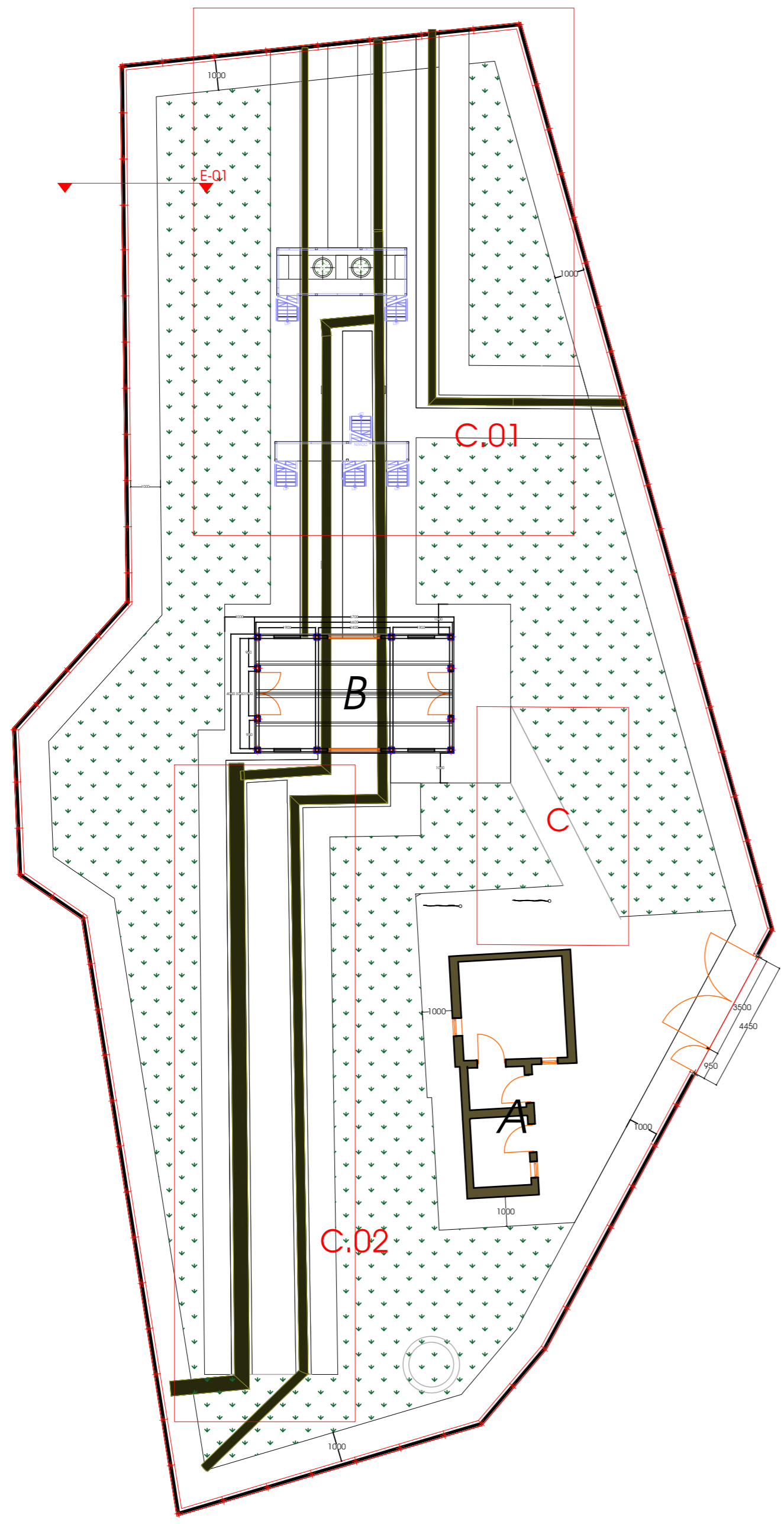
A გეგმა_18.786 ს.ბ

B გეგმა_25.72 ს.ბ

განიმუშა: ნახი შირაშვილი
მილიტარაძე

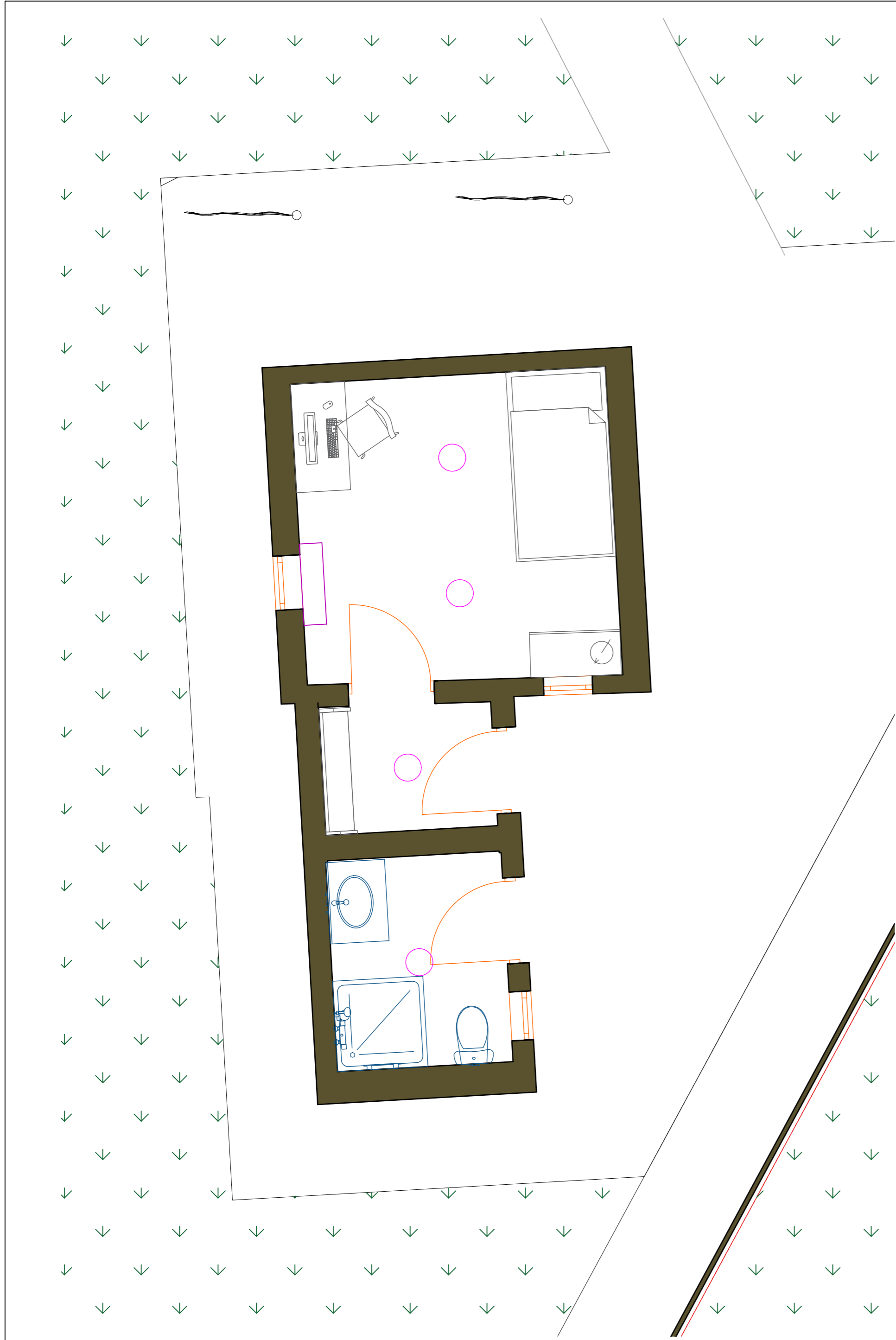
ოზიანების დასახელება
გაზგასაფრთი სადგური
პროექტი
ლორის მოწყობის გეგმა
აღწერა
ნაპვეთი შემოლოზილია პანელური ღოზით. ღოზის სიმაღლე 2.00მ
პერიმეტრის გარშემო, ღოზის შიგნით დასხმულია გაბონი სიგრძით 1.00 მ. მინის სისწორეზე რულიაფიდან გამომდინარე.
ზონებში C, C.01, C.02 გაბონის დასხმა განისაზღვრულ ადგილზე, რულიაფიდან გამომდინარე და დაისხას შესაბამისად.
A და B ზონების პერიმეტრის გარშემო გაბონი დაისხას სიგრძით 1.00 მ.
სასურველია თავდაპირველად B ზონის ავანისას გაბონი დაისხას ზონის პერიმეტრის ზონებში.

ჭრილი E-01

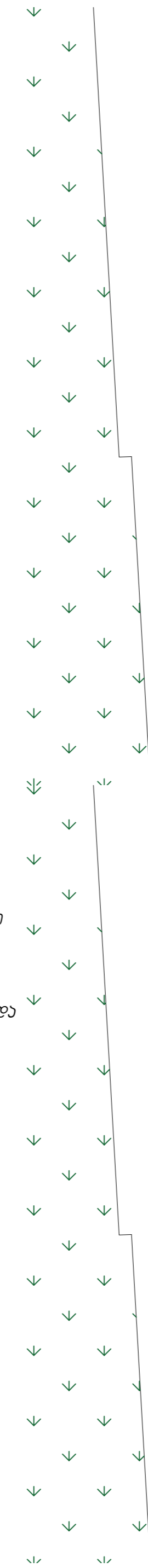


გაბონში ჩადებულია 12მმ დიამეტრის არმატურა, შუარული ნაგებით.
+/- 50 მმ გაბონის დამცავი შრე

შენიშვნა:
ნახაზი შესრულებულია მილიმეტრებში

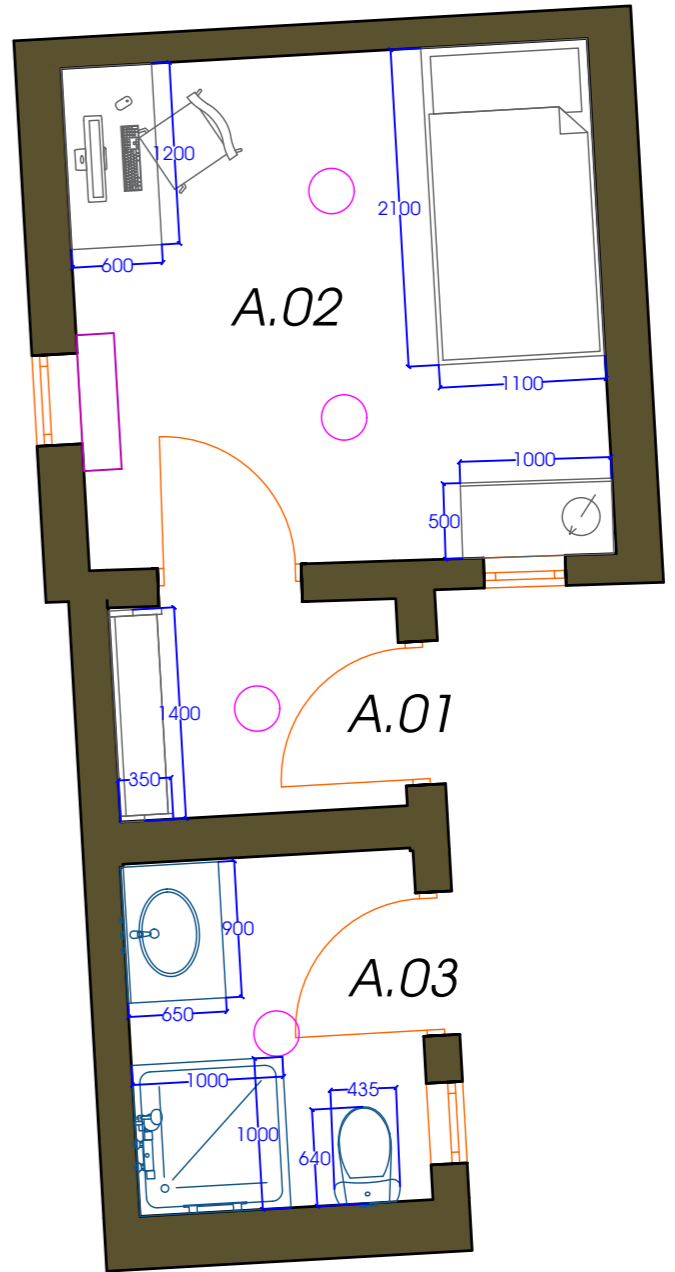
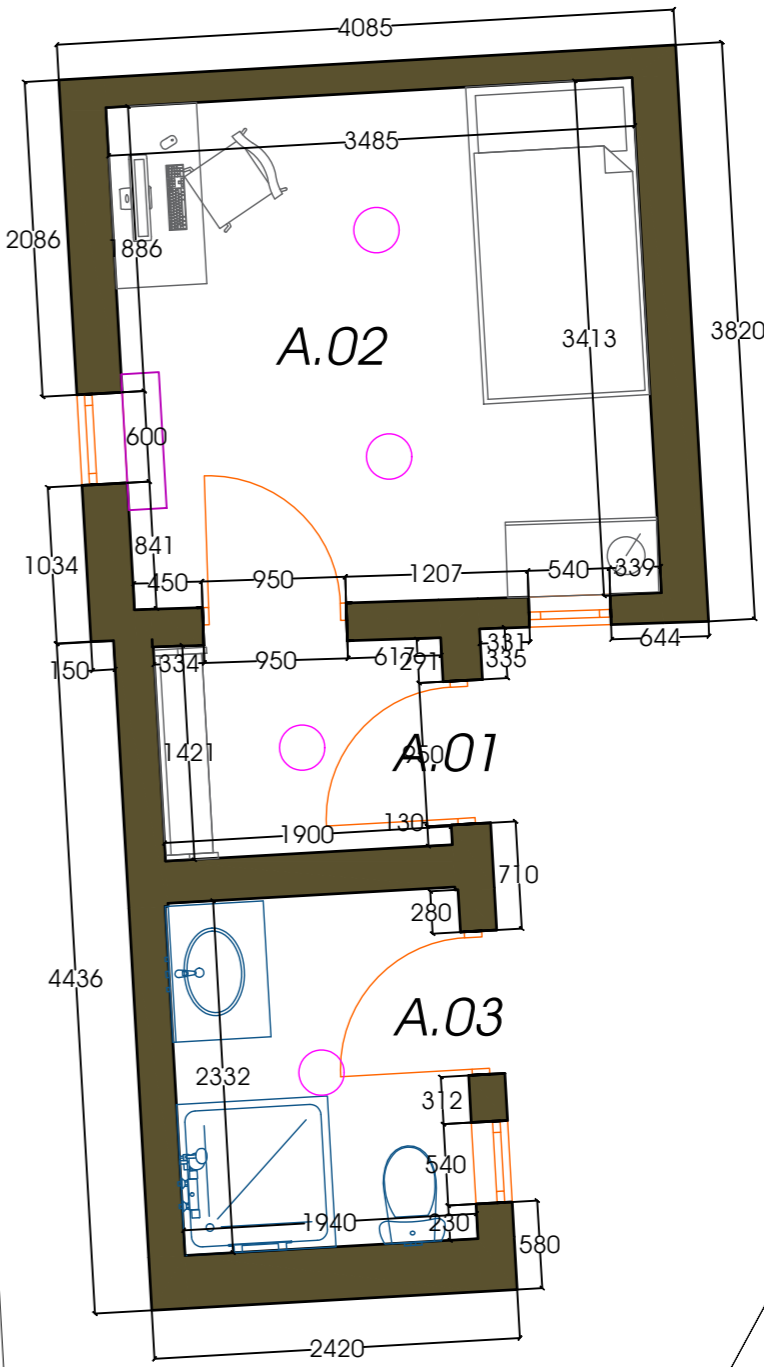


არსებული ზომები

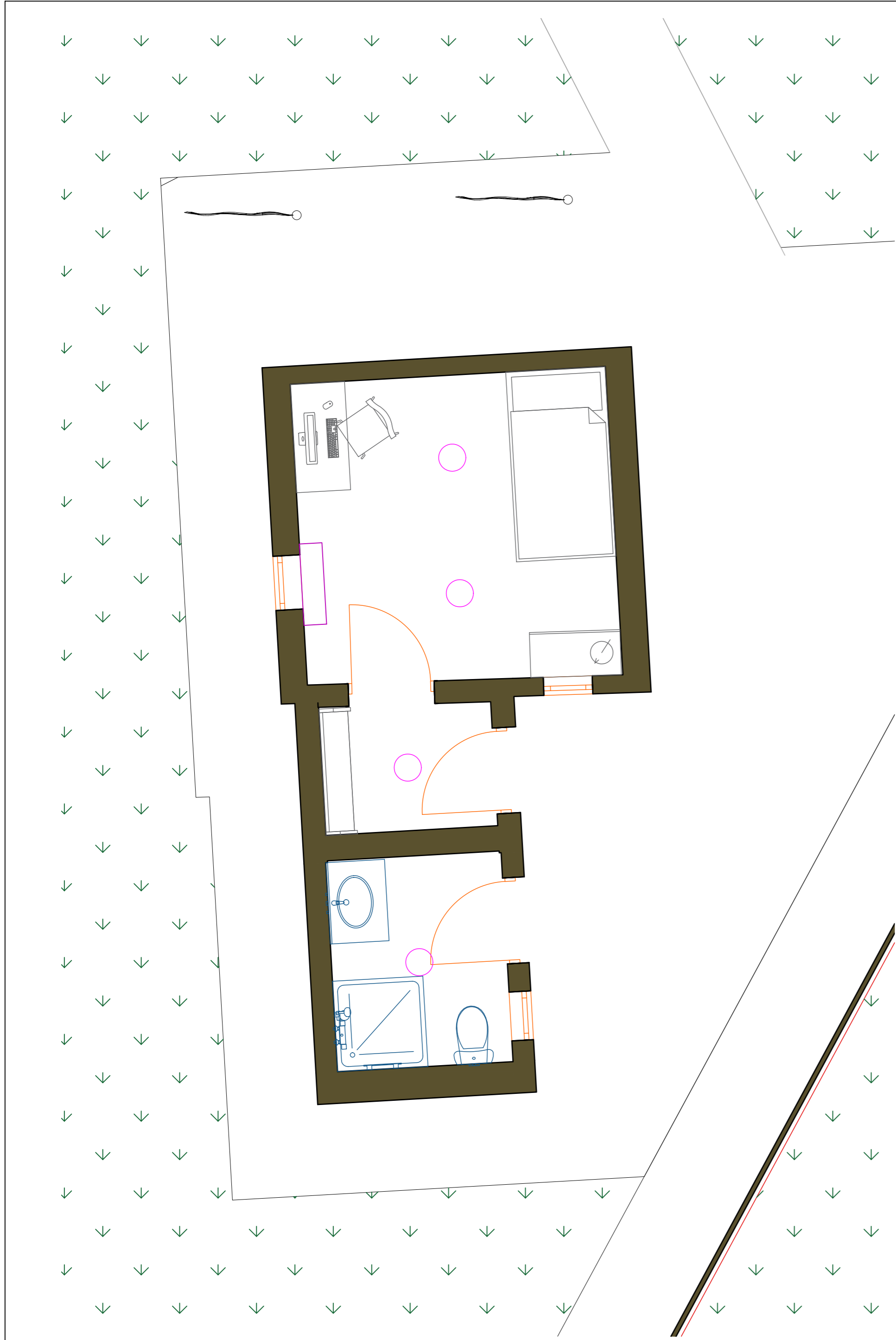


აპაჩის ზომები

- A.01 საიდი და ფანსაცმლის თარო
- A.02 აარადა უარაბით სანოლი უომვიტარის მაგილა უომვიტარი არა
- A.03 ხელსაბანი საშაპე უნიტაზი

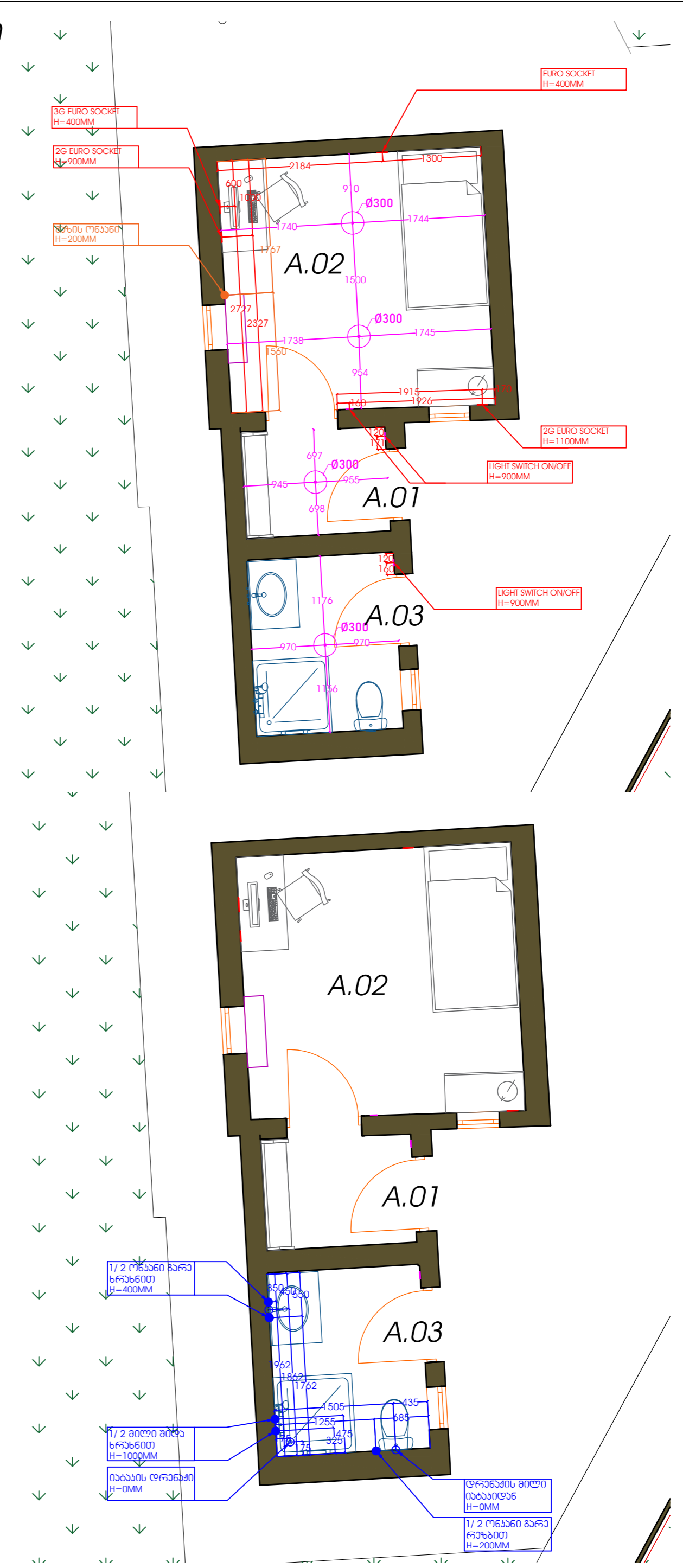


ობიექტის დასახელება
გაზგასაფრთი სადგარი
პროექტი
შენიშვნა A
აღწერა
შენიშვნის ადგილიდან მოხდა არსებული შენობის დამონტაჟი, რომელიც შიგნიდან ასევე გარდას.
შიგნით დანახის იატაკი და მოწყობის გეგმის უმეტესობა (სასაქონლო იაფი გეგმით მოწყობი), ადგილი გადათეთრდა და დამოს დაინახი.
მოხდა გარე ფასადა იზოლაციის მოწყობა ასევე. შესაბამისად შეიღებოს და გადათეთრდა შენობა გარდას.
შენიშვნა: ნახი შესრულებული მილიტარებში



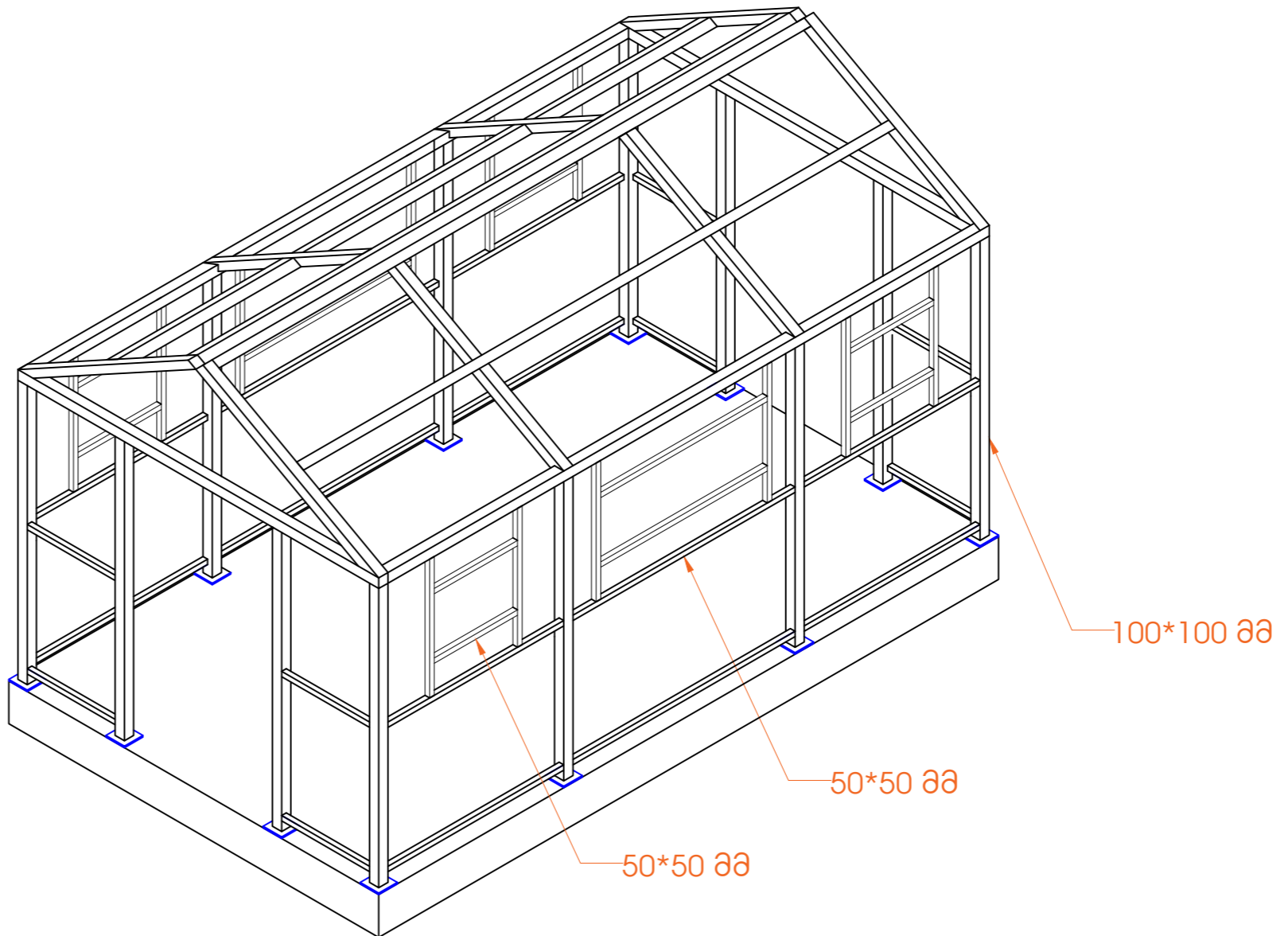
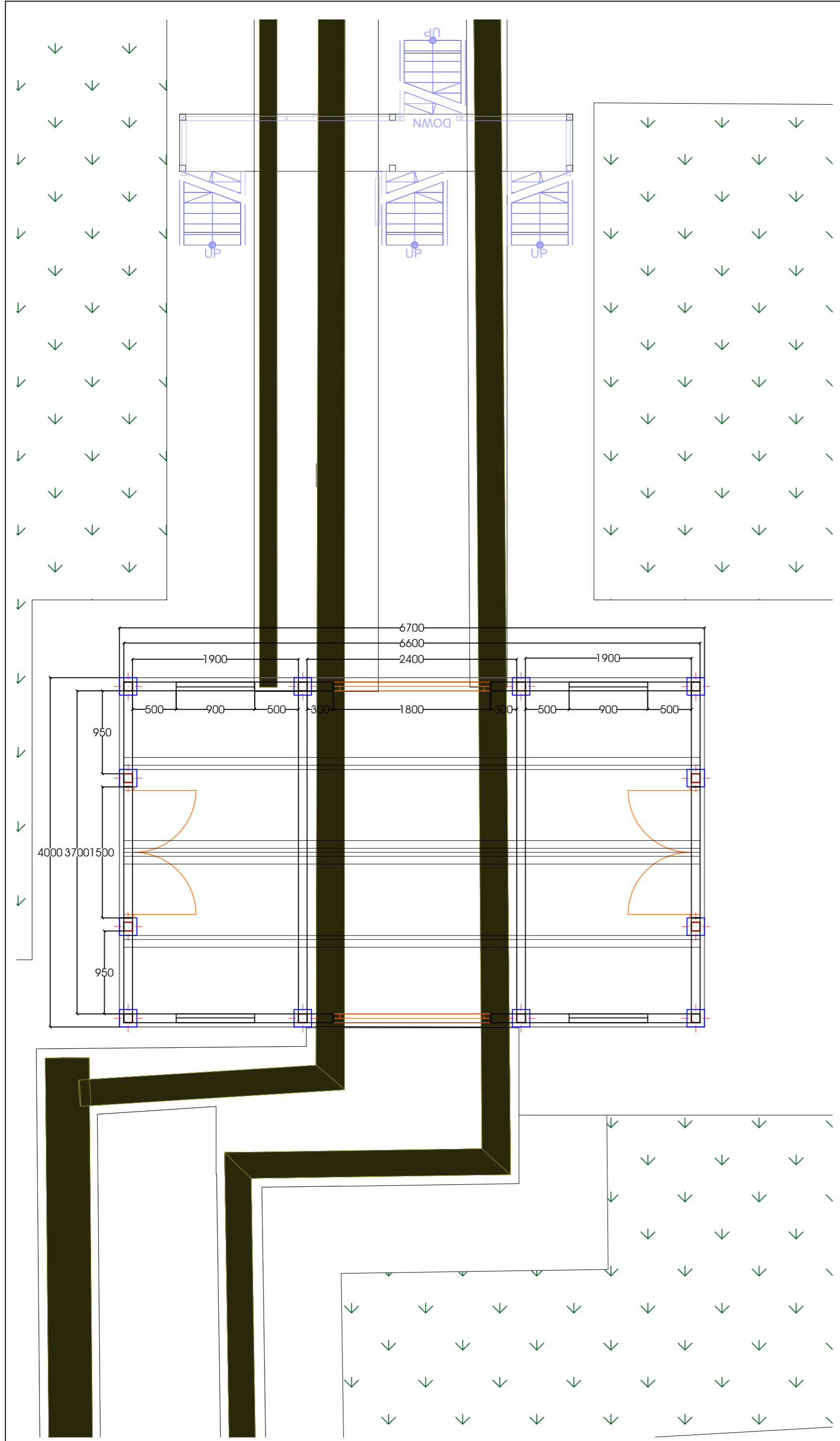
ელექტრო
და გაზის
გეგმა

წყლის
გეგმა

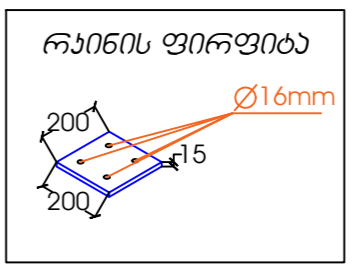
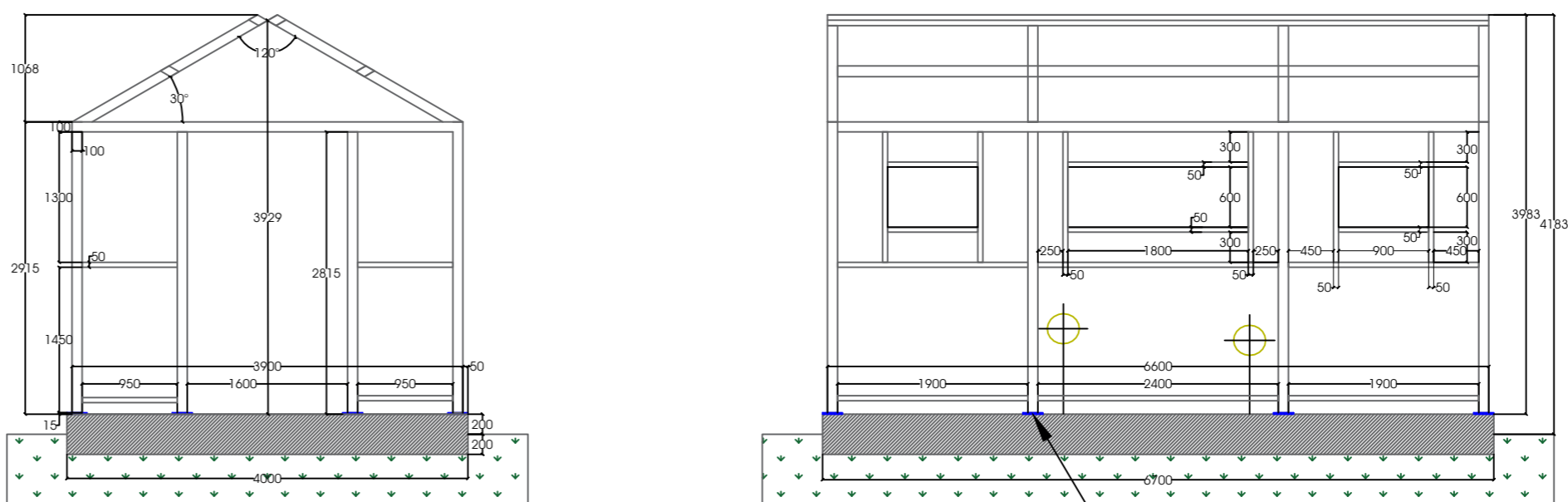


ოზიანების დასახელება	გაზსამართი სადგური
პროექტი	პანოლა A ბაქნიური გეგმა
ალფა	აღწერა
ბაქნიურ პროექტში მოცემულია ცენტრების წარბილება იატაკიდან.	პარკი განთავები დამონტაჟდეს ოთახის ცენტრებში.
A.02 ოთახში შეიძლება დამონტაჟდეს ერთი დიდი სანეთი, ორის წევლად უფრო დიდი ღიაშებრის.	
■ აბაჯნი ვარკი	
■ აბაჯნი ალაღვი	
■ გაზი	
■ ცივი/ცხელი წყალი	
■ დრენაჟი/სლივი	
<p>შენიშვნა: ნახუნი შესრულებულია მილიმეტრებში</p>	

ხედი იზომებრიადი

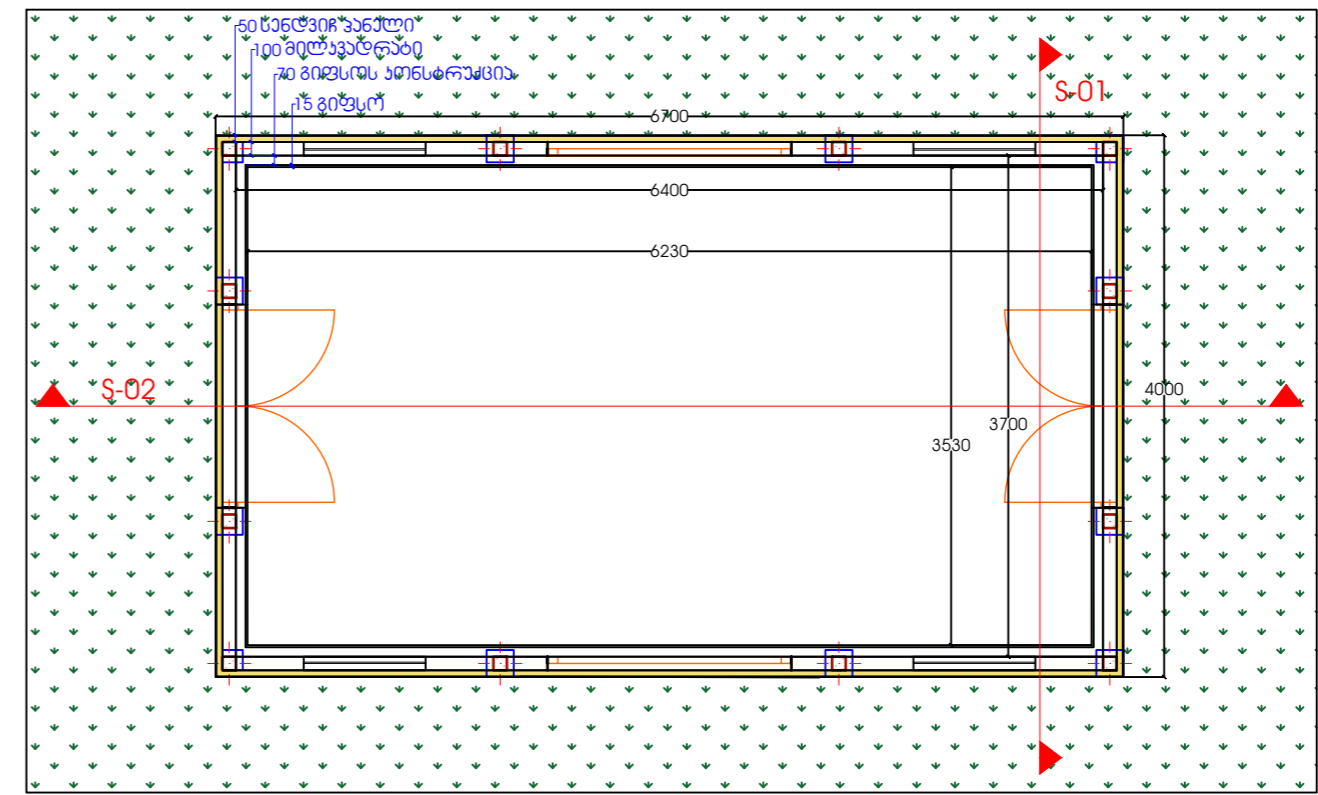
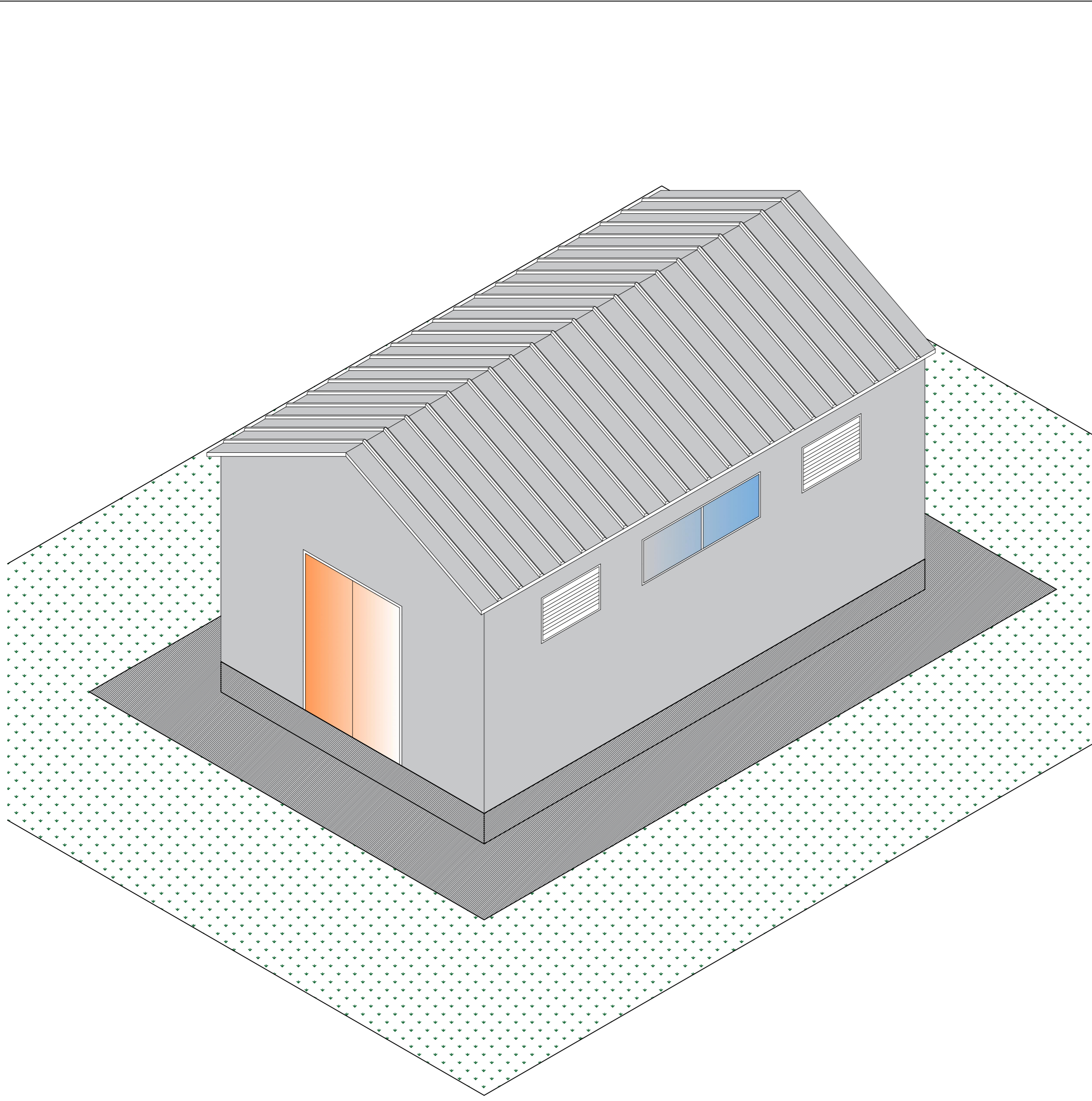


გვერდხედი

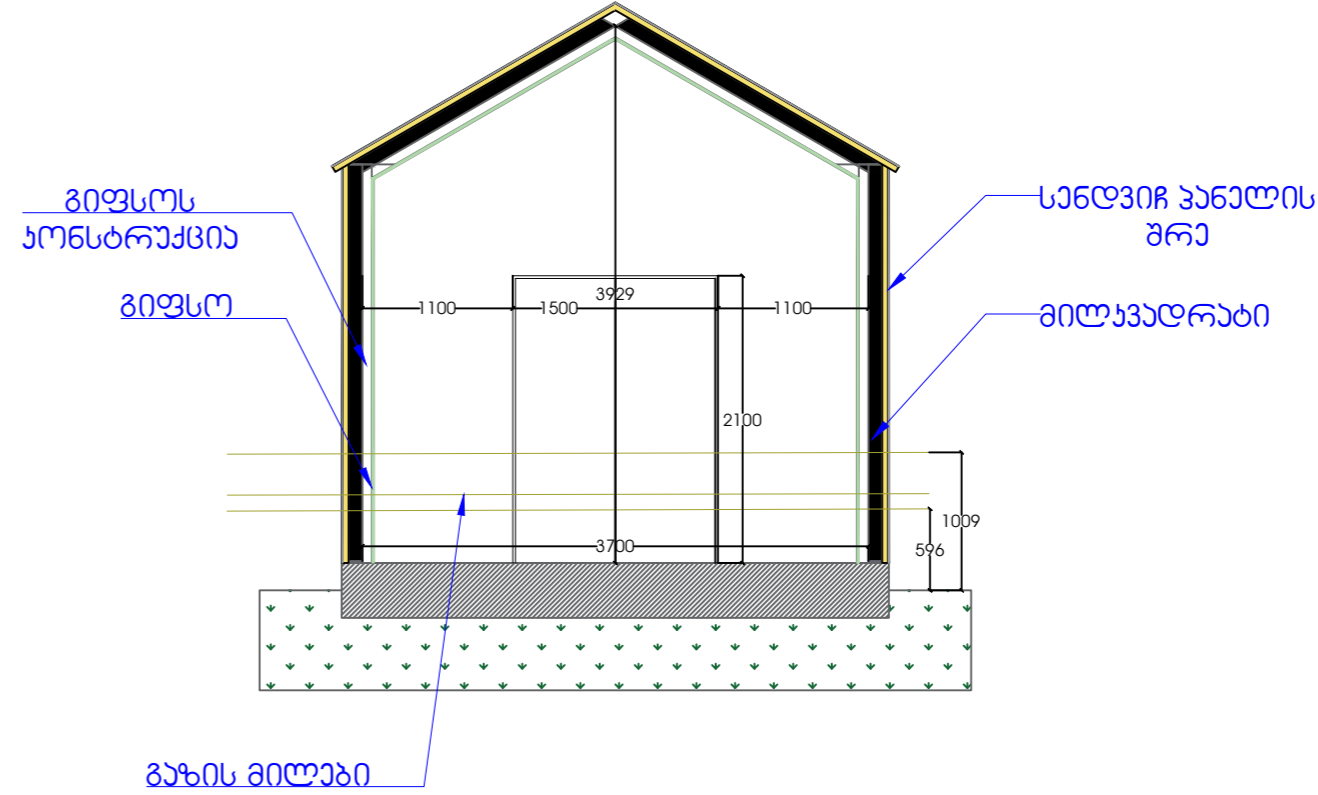


ობიექტის დასახელება
გაგანსმართი სადგური
პროექტი
შენიშვნა B რაინის აონსტრუქცია
აღწერა
ბატონი დაისხს შენობის პერიმეტრის ზომებში.
მიღებული რუკები ჩაანერდეს ბატონში

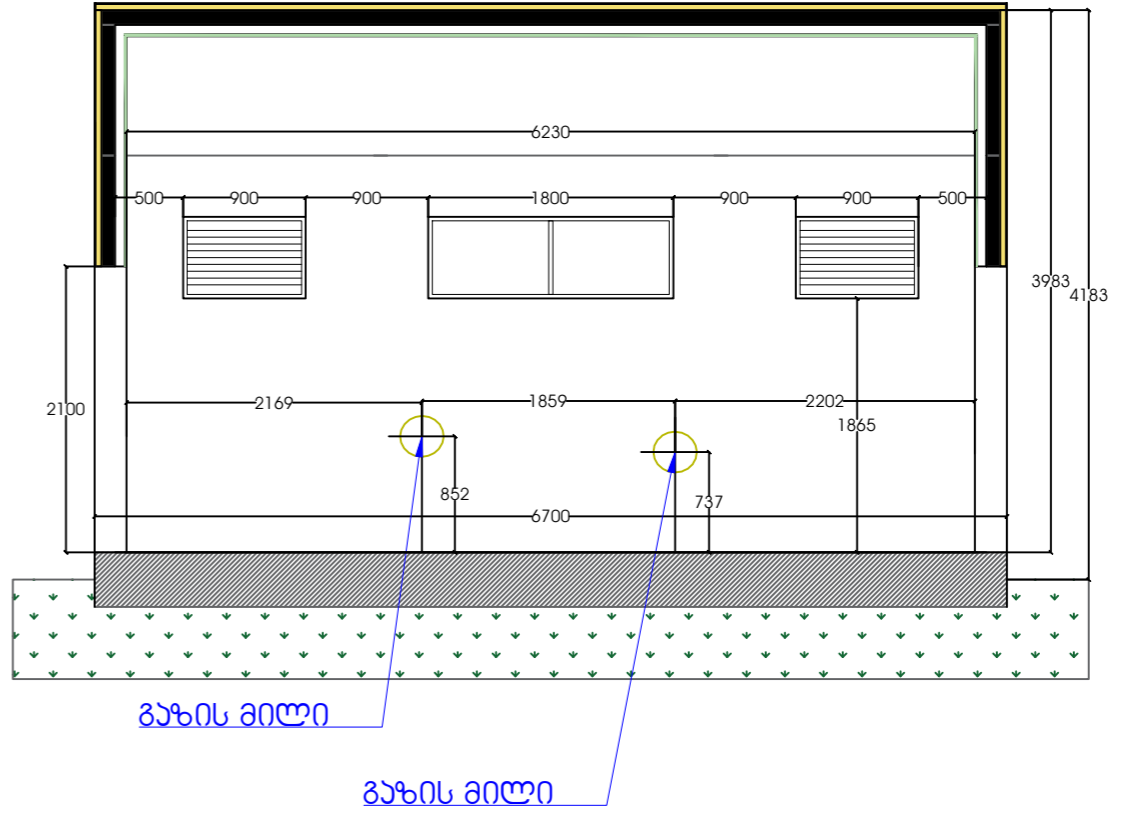
შენიშვნა:
ნახაზი შესრულებულია მილიმეტრებში



ჭრილი S-01



ჭრილი S-02



ობიექტის დასახელება
განმარტების სახელი
პროექტი
შენიშვნა B
ალბერა
განმარტების დასახელება და მისი მნიშვნელობა.
შენიშვნაში მითითებული მასშტაბი და გამოყენებული სიმბოლოები.
განმარტების დასახელება და მისი მნიშვნელობა.

შენიშვნა:
ნახაზი შუალედური
მილიმეტრებში