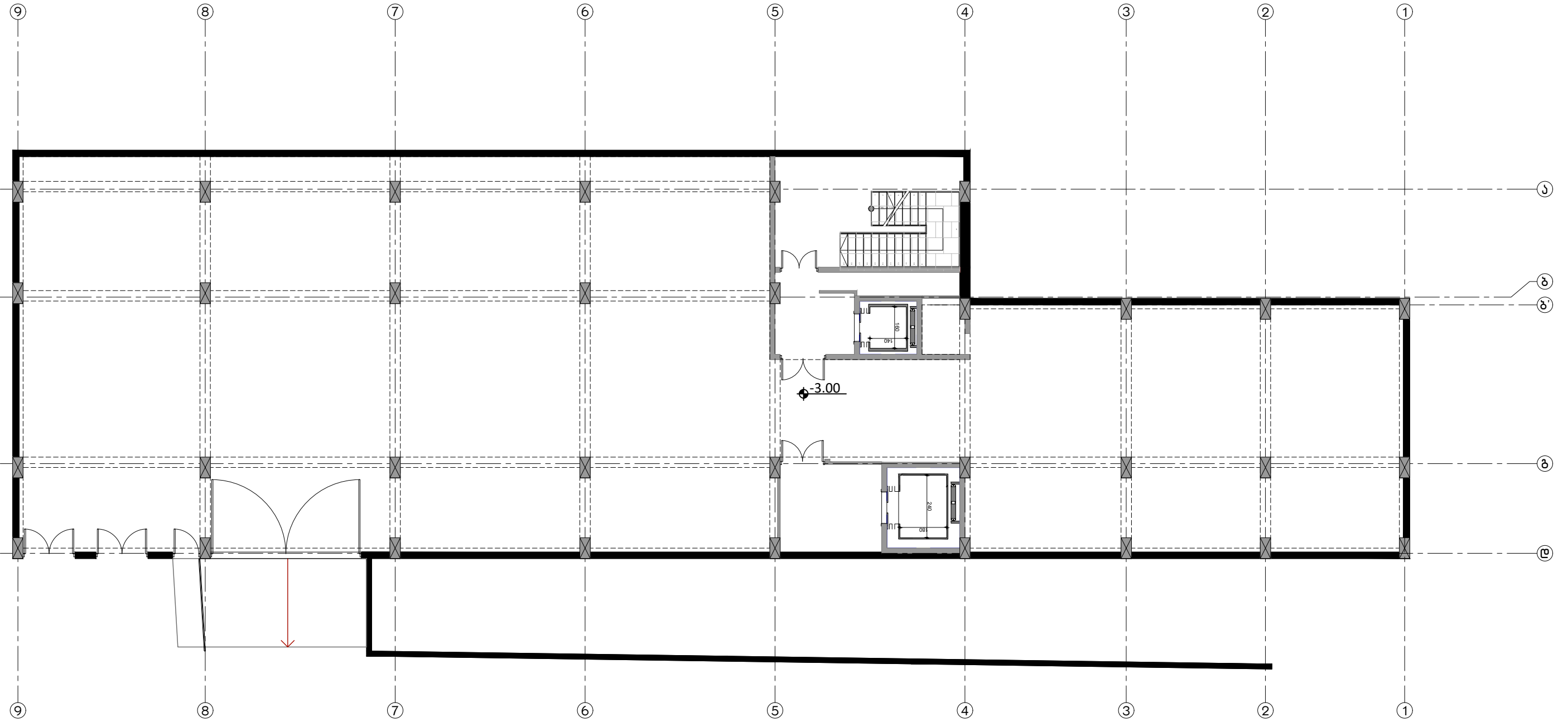
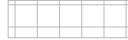

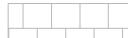



არსებული ბაზა -3.00 ნიშნულზე



-  კერამიკული ფილიტ მოპირკეთება
-  ვინილიტ მოპირკეთება
-  ქვით მოპირკეთება
-  ქვიშა-საშენის მოჭიმვა

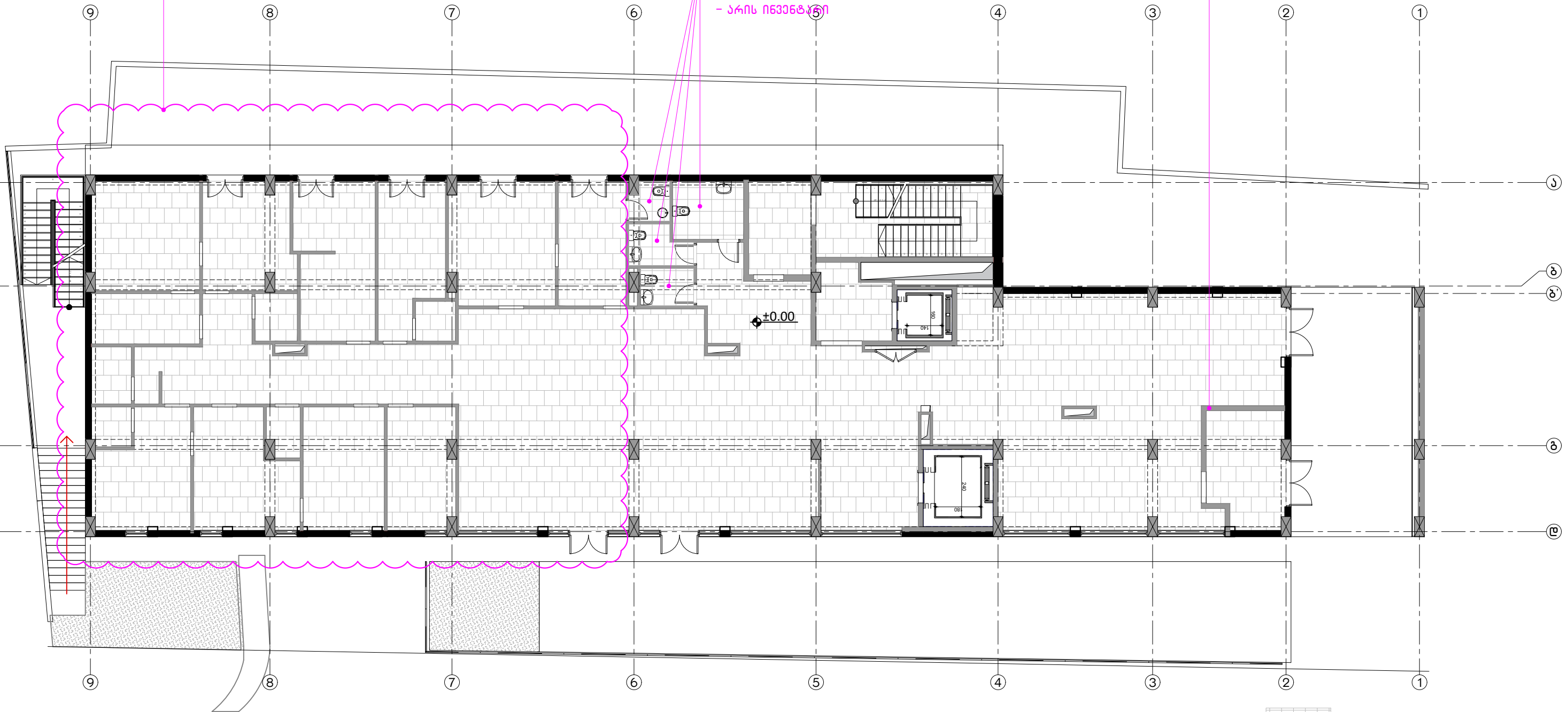
- სართულის სიმაღლე იატაკიდან ფილაზე 2.70მ

არსებული გზა ±0.00 ნიშნულზე

თბავირ-მუყაოს კედლები,
შერეული ტიპის, ორმაგი
ფილა, საღებავი დაფარვა

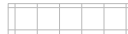



- იატაკი და კედელი დაფარულია
კარამიკული ფილაბით
- შერი-არმსტრონგის ფილაბი
- არის ინვენტარი

თბავირ-მუყაოს კედლები,
შეფითვული და შეღებილი

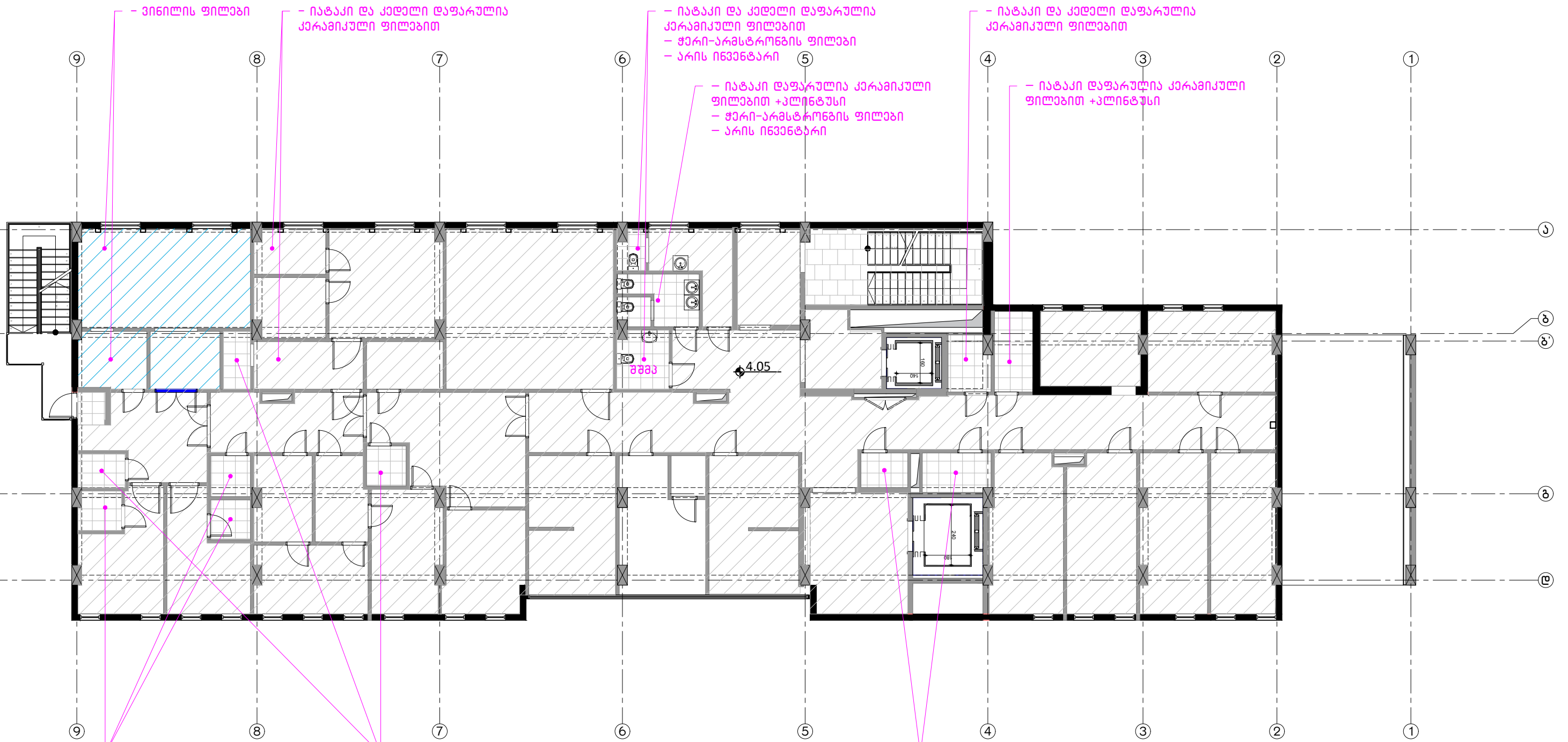


- სართულის მთლიანი იატაკი მოპირკეთებულია ქვით
- 6-1 ბარაკებში ნაწილობრივ აწყობილია არმსტრონგის შერი

- სართულის სიმაღლე იატაკიდან ფილაბამდე 3.30მ
- სართულის სიმაღლე იატაკიდან შეკიდულ შერამდე 2.70მ

-  კარამიკული ფილით მოპირკეთება
-  ვინილით მოპირკეთება
-  ქვით მოპირკეთება
-  ქვიშა-სამედიცინო მოჭიმვა

არსებული ბებია +4.05 ნიშნულზე



- ვინილის ფილაბი

- ნატაკი და კედლი დაფარულია კერამიკული ფილაბით

- ნატაკი და კედლი დაფარულია კერამიკული ფილაბით
- ჭარი-არსტრონის ფილაბი
- არის ინვენტარი

- ნატაკი და კედლი დაფარულია კერამიკული ფილაბით

- ნატაკი დაფარულია კერამიკული ფილაბით +კლინტუსი
- ჭარი-არსტრონის ფილაბი
- არის ინვენტარი

- ნატაკი დაფარულია კერამიკული ფილაბით +კლინტუსი

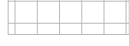

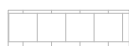

- ნატაკი და კედლი დაფარულია კერამიკული ფილაბით, ერთი კედლი საღებავით

- ნატაკი დაფარულია კერამიკული ფილაბით +კლინტუსი

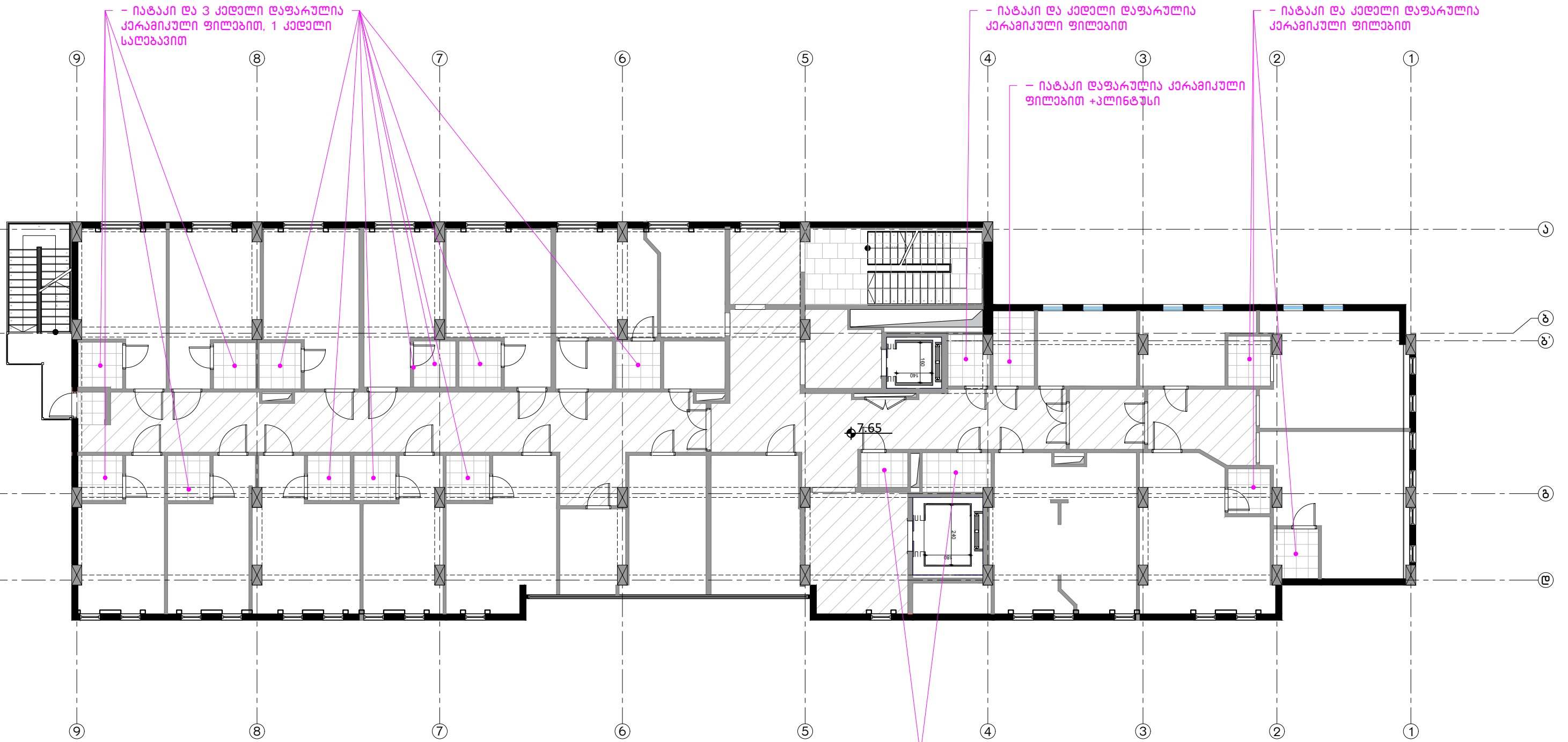
- ნატაკი დაფარულია კერამიკული ფილაბით +კლინტუსი

- მხირა კამონაქლისების გარდა ყველა კედლი შეფითხულია და შეღებილია
- არსტრონის ჭარი აწყობილია თითქმის ყველა ოთახში

- სართულის სიმაღლე ნატაკიდან ფილაბამდე 3.30მ
- სართულის სიმაღლე ნატაკიდან შეკიდულ ჭარამდე 2.70მ

-  კერამიკული ფილით მოპირკეთება
-  ვინილით მოპირკეთება
-  ქვით მოპირკეთება
-  ქვიშა-სამაგისტის მოჭიმვა

არსებული გეგმა +7.65 ნიშნულზე



- ნატაკი და 3 კედლი დაფარულია კერამიკული ფილებით, 1 კედლი საღებავით

- ნატაკი და კედლი დაფარულია კერამიკული ფილებით

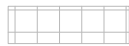

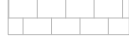

- ნატაკი და კედლი დაფარულია კერამიკული ფილებით

- ნატაკი დაფარულია კერამიკული ფილებით +კლინტუსი

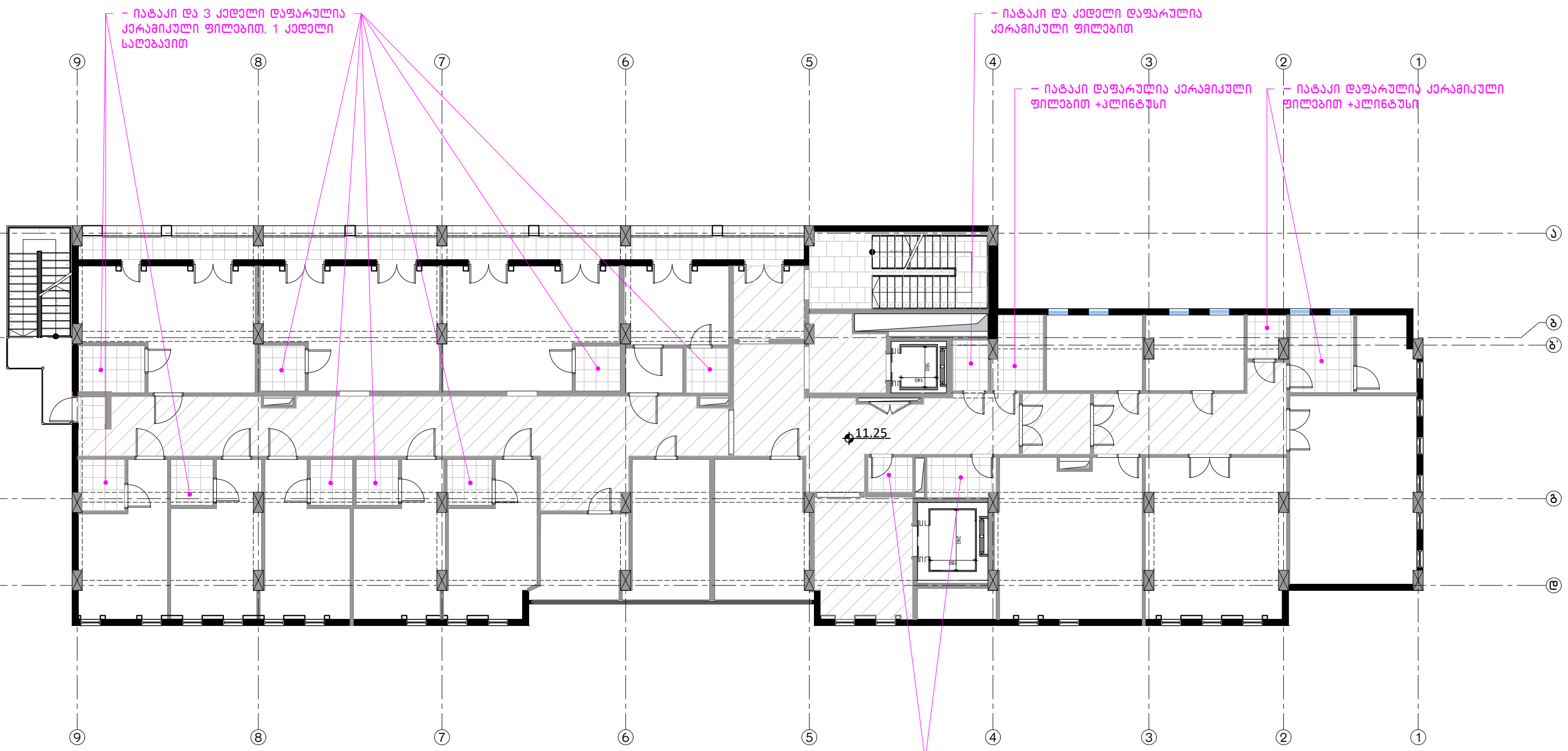
- ნატაკი დაფარულია კერამიკული ფილებით +კლინტუსი

- ყველა კედლი შეფითხულია და შეღებილია
- არმსტრონგის ჭერი აწყობილია ღეროვანსა და ლიფტის ტაბურკაზე

- სართულის სიმაღლე ნატაკიდან ფილაზე 3.30მ
- სართულის სიმაღლე ნატაკიდან შეკიდულ ჭერამდე 2.70მ

-  კერამიკული ფილით მოპირკეთება
-  ვინილით მოპირკეთება
-  ქვით მოპირკეთება
-  ქვიშა-სამედიცინო მოჭიმვა

არსებული ბებია +11.25 ნიშნულზე



- ნატაკი და 3 კედელი დაფარულია კერამიკული ფილაბით, 1 კედელი საღებავით

- ნატაკი და კედელი დაფარულია კერამიკული ფილაბით

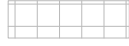



- ნატაკი დაფარულია კერამიკული ფილაბით +პლინტუსი

- ნატაკი დაფარულია კერამიკული ფილაბით +პლინტუსი

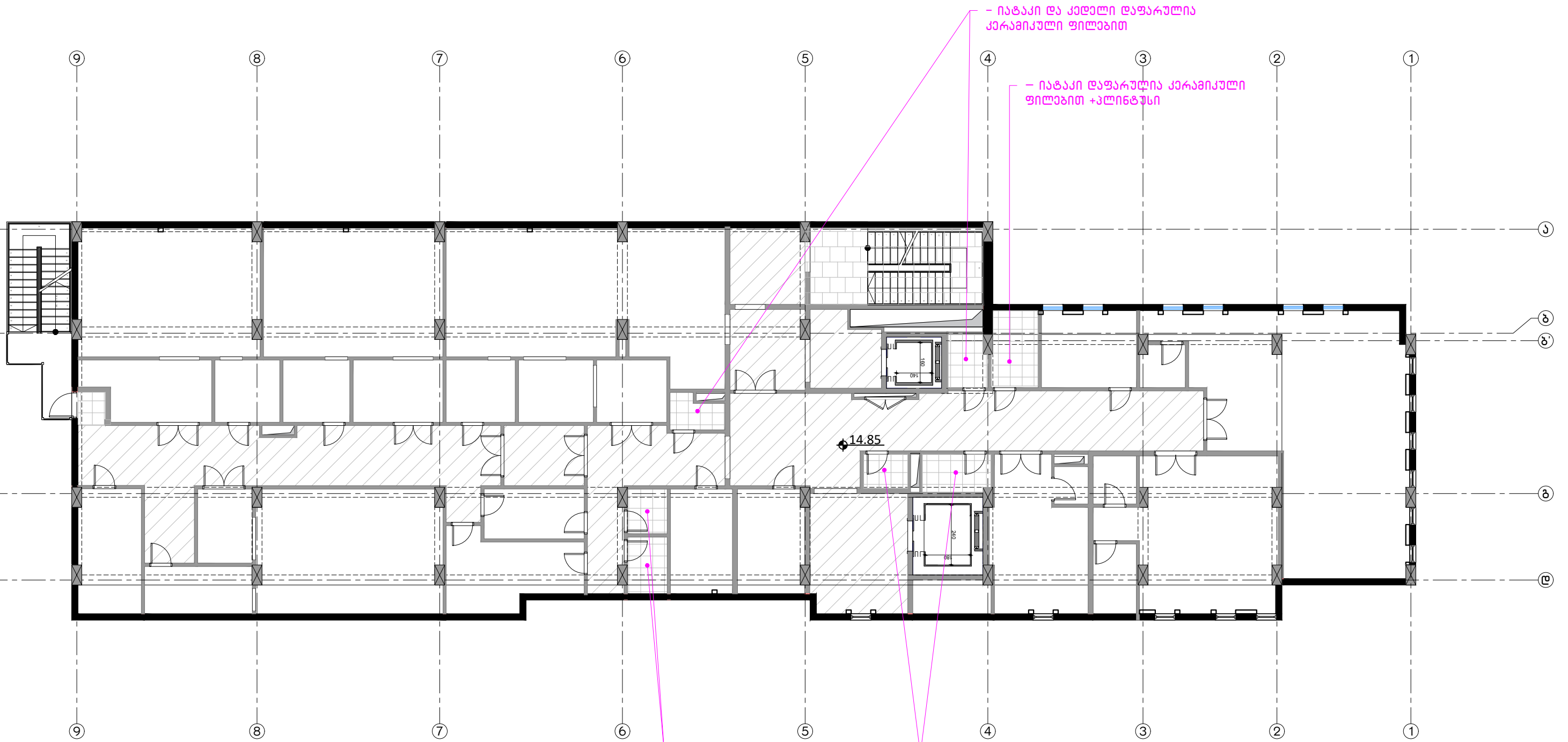
- ნატაკი დაფარულია კერამიკული ფილაბით +პლინტუსი

- ყველა კედელი შეფითხულია და შეღებილია
- არსებობის შერი აწყოილია დარეფანსა და ლიფტის ტამბურებში

- სართულის სიმაღლე ნატაკიდან ფილაბზე 3.30მ
- სართულის სიმაღლე ნატაკიდან შეკიდულ შერამზე 2.70მ

-  კერამიკული ფილით მოპირკეთება
-  ვინილით მოპირკეთება
-  ქვით მოპირკეთება
-  ქვიშა-საშენის მოჭიმვა

არსებული გეგმა +14.85 ნიშნულზე



- იატაკი და კედელი დაფარულია კერამიკული ფილაებით

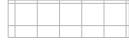

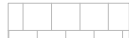

- იატაკი დაფარულია კერამიკული ფილაებით +პლინტუსი

- იატაკი და კედელი დაფარულია კერამიკული ფილაებით

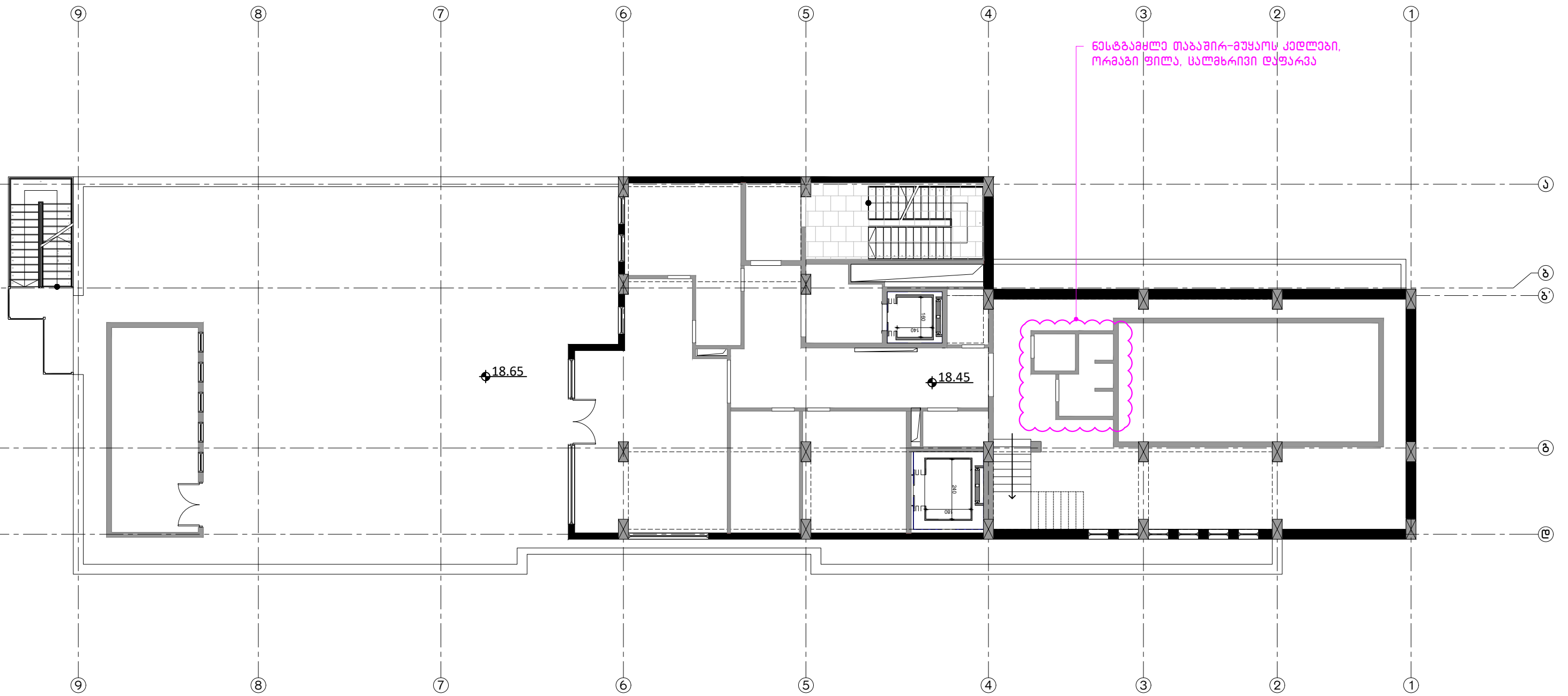
- იატაკი დაფარულია კერამიკული ფილაებით +პლინტუსი

- ყველა კედელი შეფითხულია და შეღებილია
- არმსტრონგის ჭერი აწყობილია ღეროვანსა და ლიფტის ტაბუკებში

- სართულის სიმაღლე იატაკიდან ფილაამდე 3.30მ
- სართულის სიმაღლე იატაკიდან შეკიდულ ჭერამდე 2.70მ

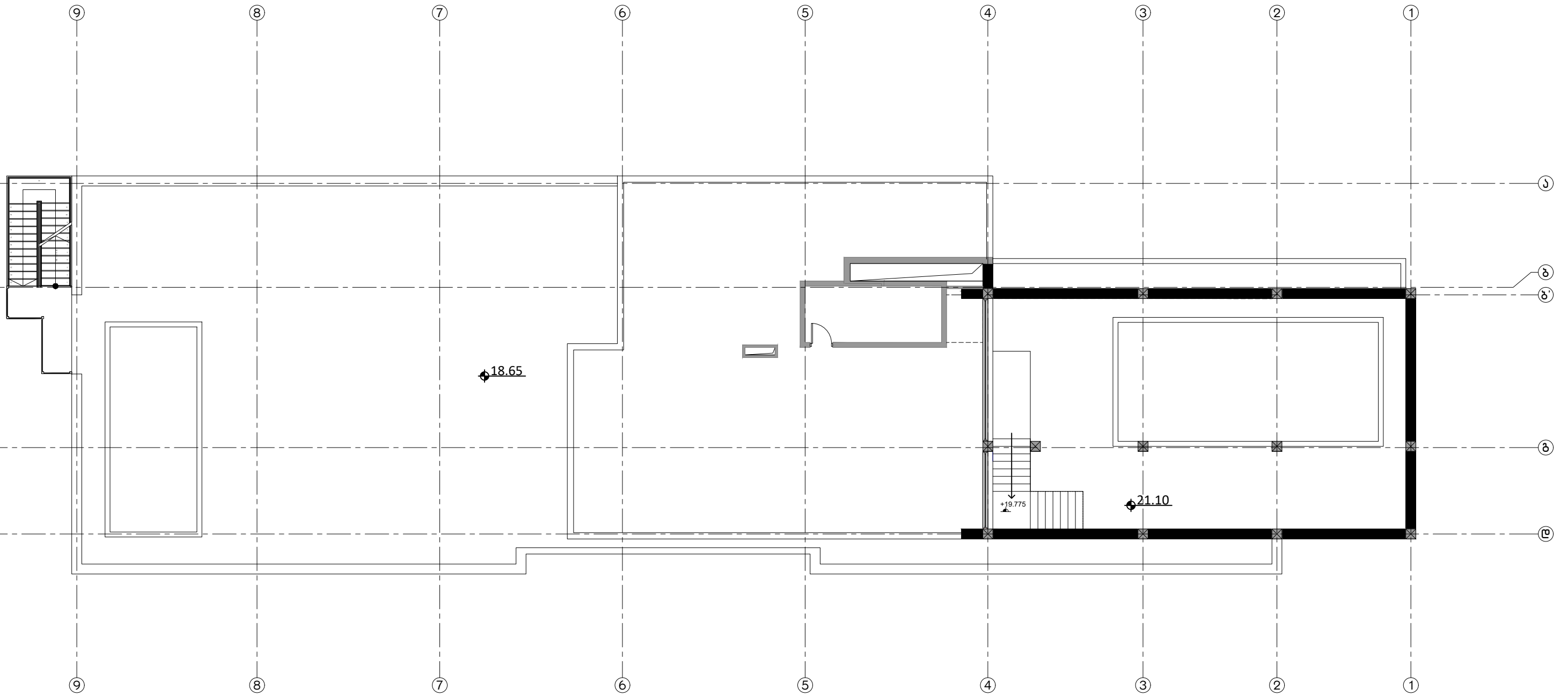
-  კერამიკული ფილით მოპირკეთება
-  ვინილით მოპირკეთება
-  ქვით მოპირკეთება
-  ქვიშა-სამაგისტის მოჭიმვა

არსებული გეგმა +14.85 ნიშნულზე



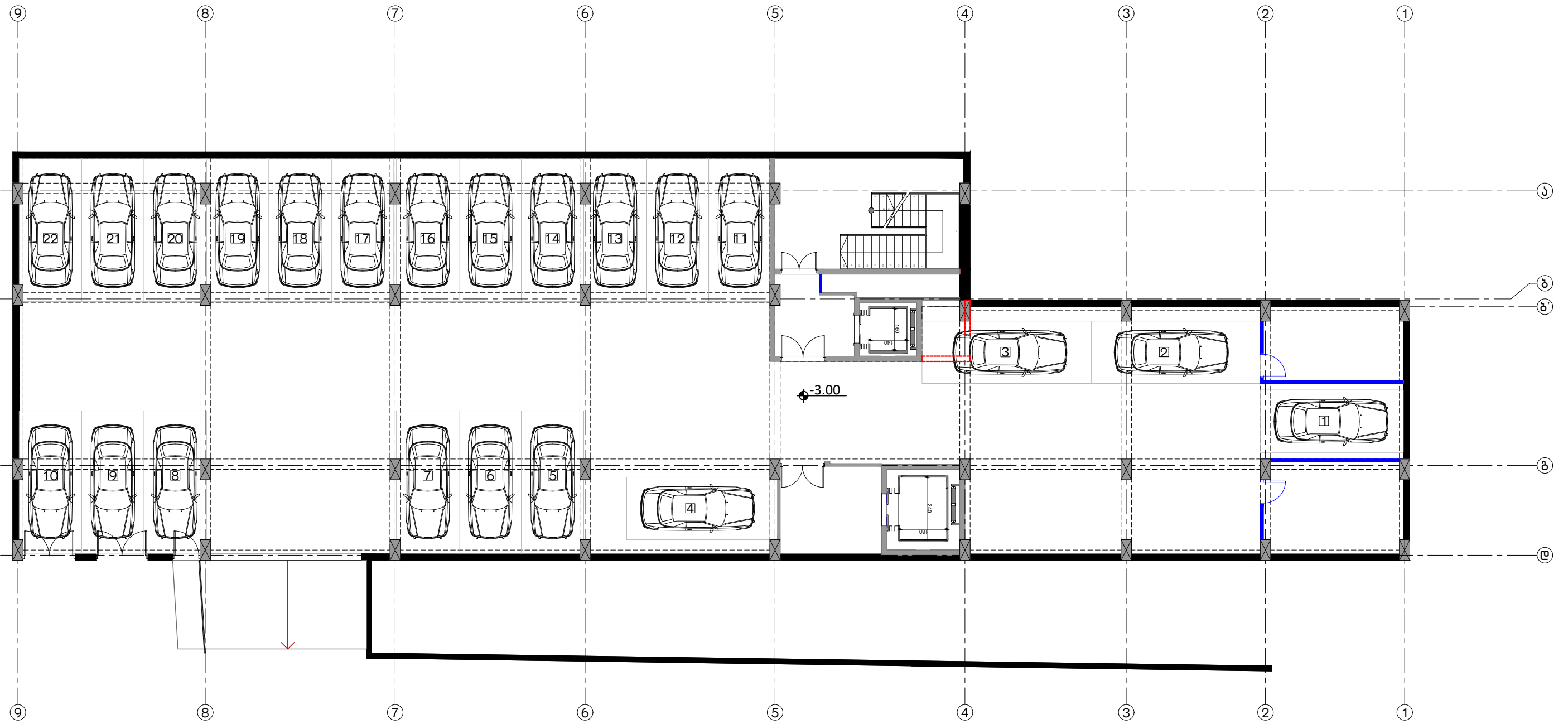
- სუსტგამძლე თაბაშირ-მუყაოს კედლები, ორმაგი ფილა, სალმხრივი დაფარვა
- შეკიდული ფერი არ არის
- მთელ სართულზე არ არის ქვიშა-სამედიცინო მოჭიფვა და იატაკის მოპირკეთება

არსებული გეგმა +21.10 ნიშნულზე



- მთელ სართულზე არ არის ქვიშა-საფენის მოჭიმვა და ნატაკის მოპირკეთება

საკროეჭო ბებმა -3.00 ნიშნულზე



- არსებული კედელი
- საღებავი კედელი
- საკროეჭო კედელი

- ავტომობილის იატაკი მოკრივდება არსებული მდგომარეობით

საკროეპტო გეგმა ±0.00 ნიშნულზე

შენარჩუნდეს არსებული სველი ნერტილი, თავისი ინვენტარით, იატაკის, კედლის და ჭერის მოპირკეთებით

ბაიჭრას 1500X2300მმ ზომის ვიტრაჟი

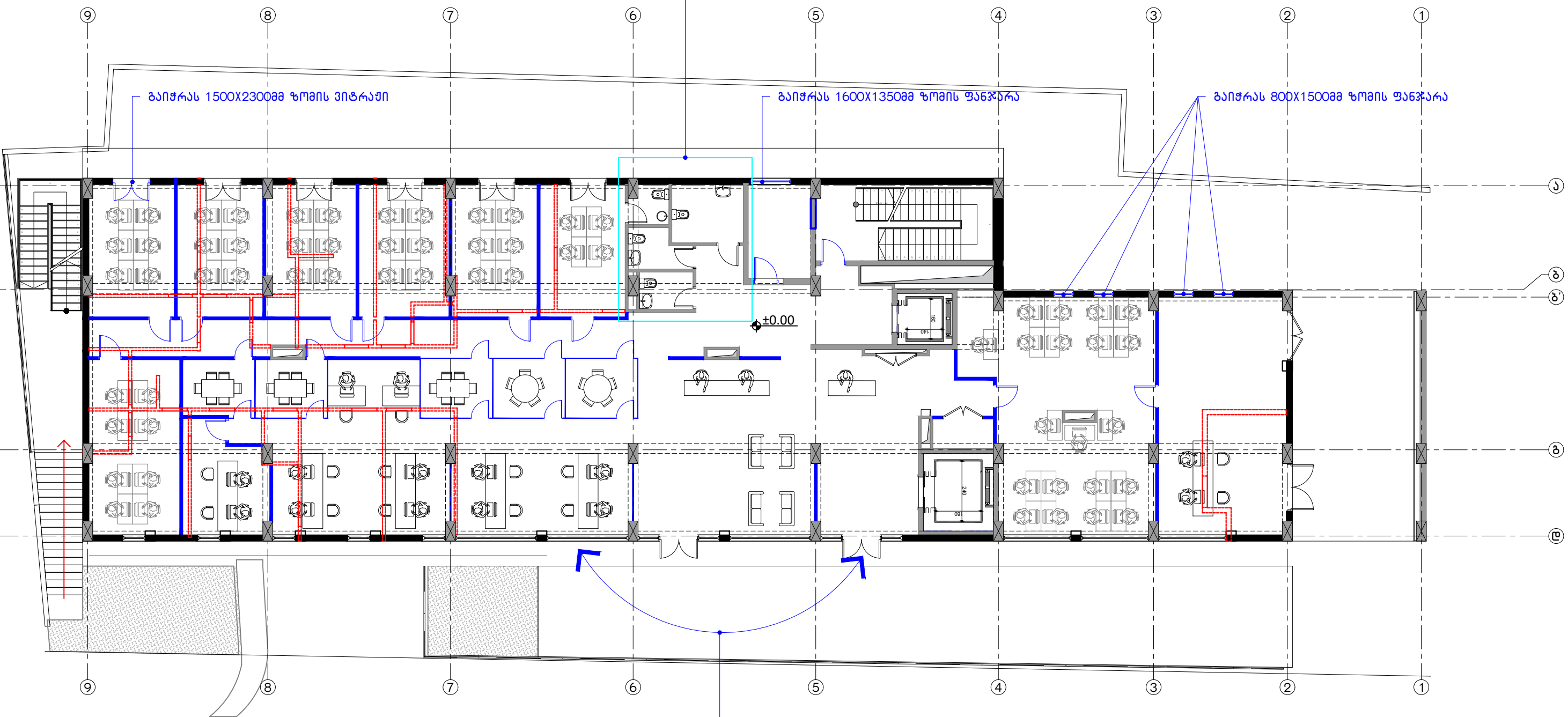
ბაიჭრას 1600X1350მმ ზომის ფანჯარა

ბაიჭრას 800X1500მმ ზომის ფანჯარა

±0.00

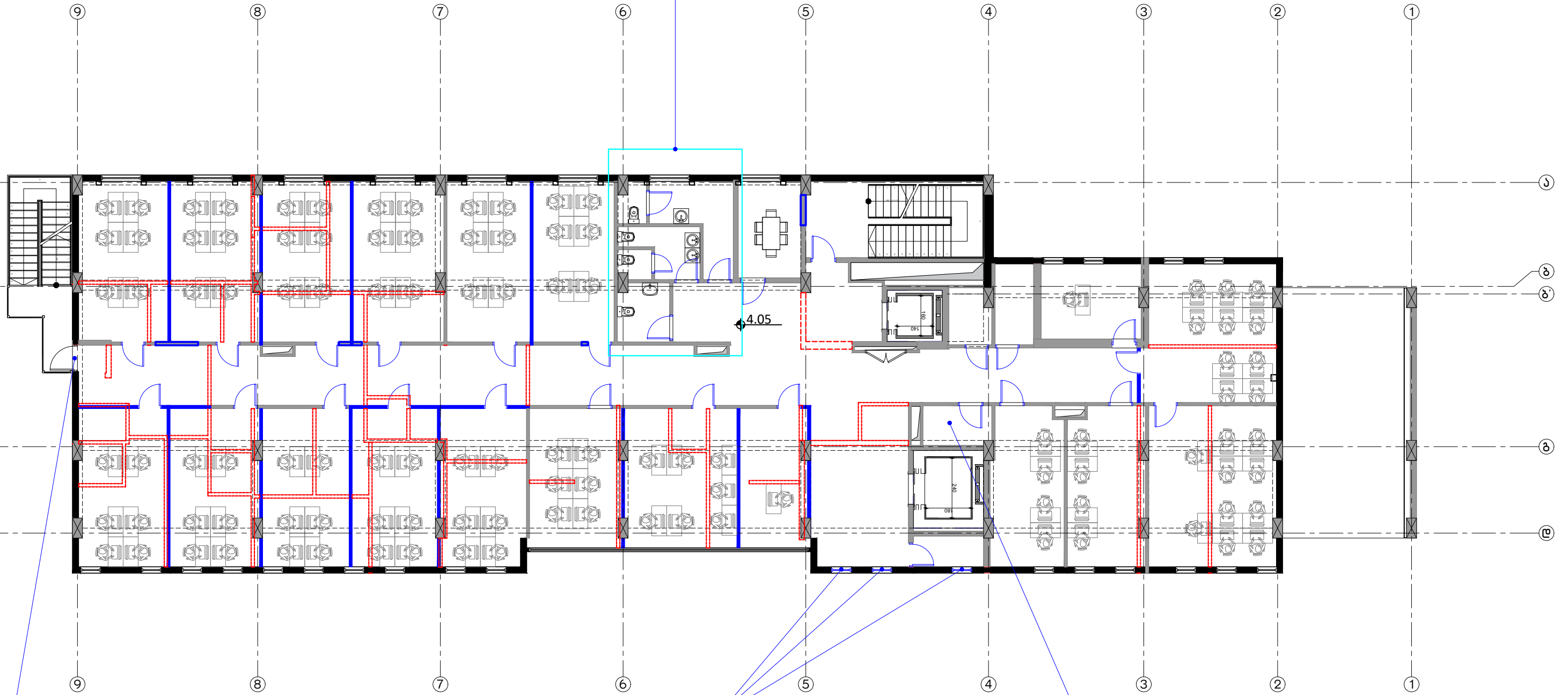
მონიშნულ ვიტრაჟებს შეესვალთ ადგილობრივად

- არსებული კედლი
- სადამონტაჟო კედლი
- საკროეპტო კედლი



საკროეჭო ბაზა +4.05 ნიშნულზე

შენარჩუნდეს არსებული სველი წერტილი, თავისი იწვევებით, იატაკის, კედლის და ჭრის მოპირკეთებით



არსებული მეტალოპლასტმასის კარი ჩანაცვლდეს თეთრი ფერის ლითონის სმსსებრი კარით

ბაიჭრას 800X2800მ-ის ვიტრაჟი

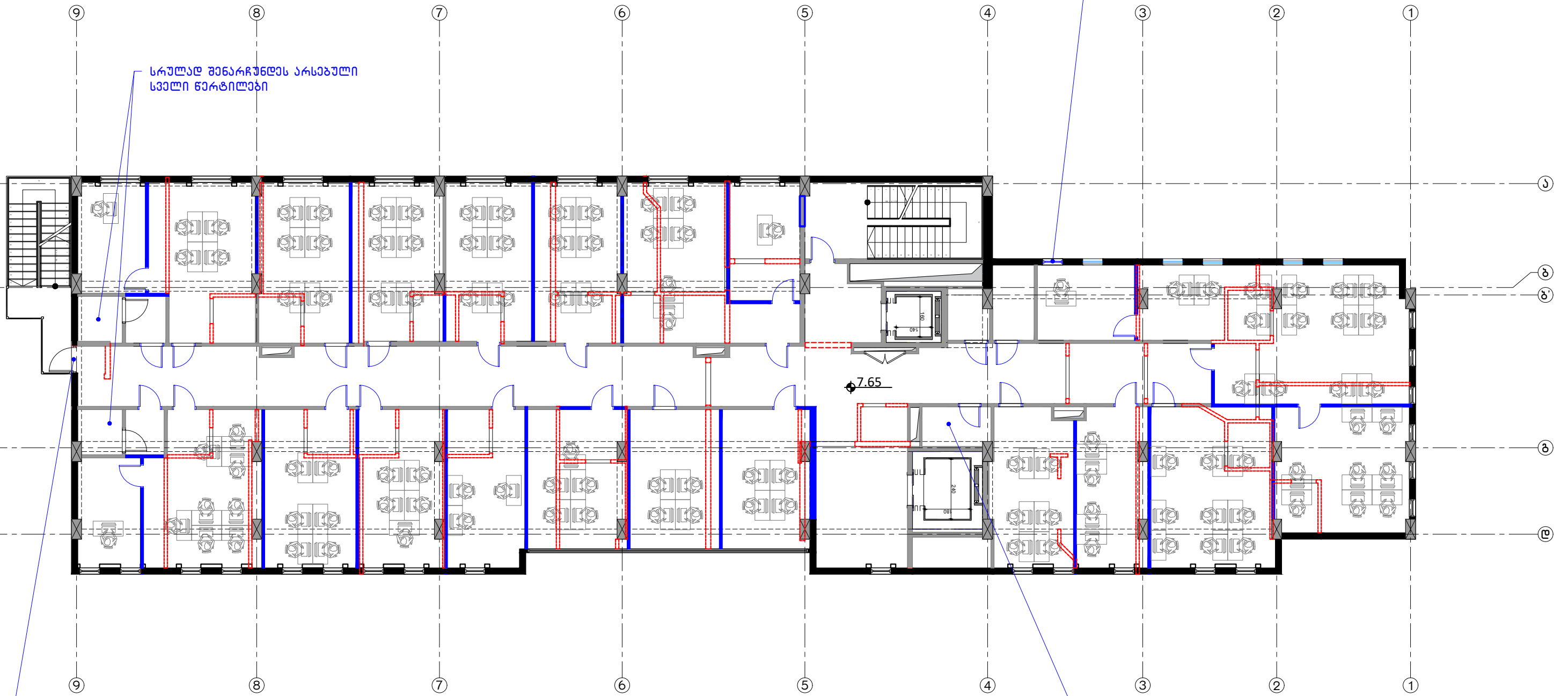
არსებულ სველ წერტილს დაემატოს უნიტაჟის დასაერთებელი კანალიზაციის ღბარი

- არსებული კედლი
- - - სადემონტაჟო კედლი
- საკროეჭო კედლი

საკროეჭო ბიზაჲ +7.65 ნიშნულზე

არსებული მიწა-ბლოკი ჩანაცვლდეს
800X1600მმ გაბარების ფანჯრით

სრულად შენარჩუნდეს არსებული
სველი წარტილები



არსებული მეტალოპლასტმასის კარი ჩანაცვლდეს
თეთრი ფერის ლითონის სუსსლგამძლე კარით

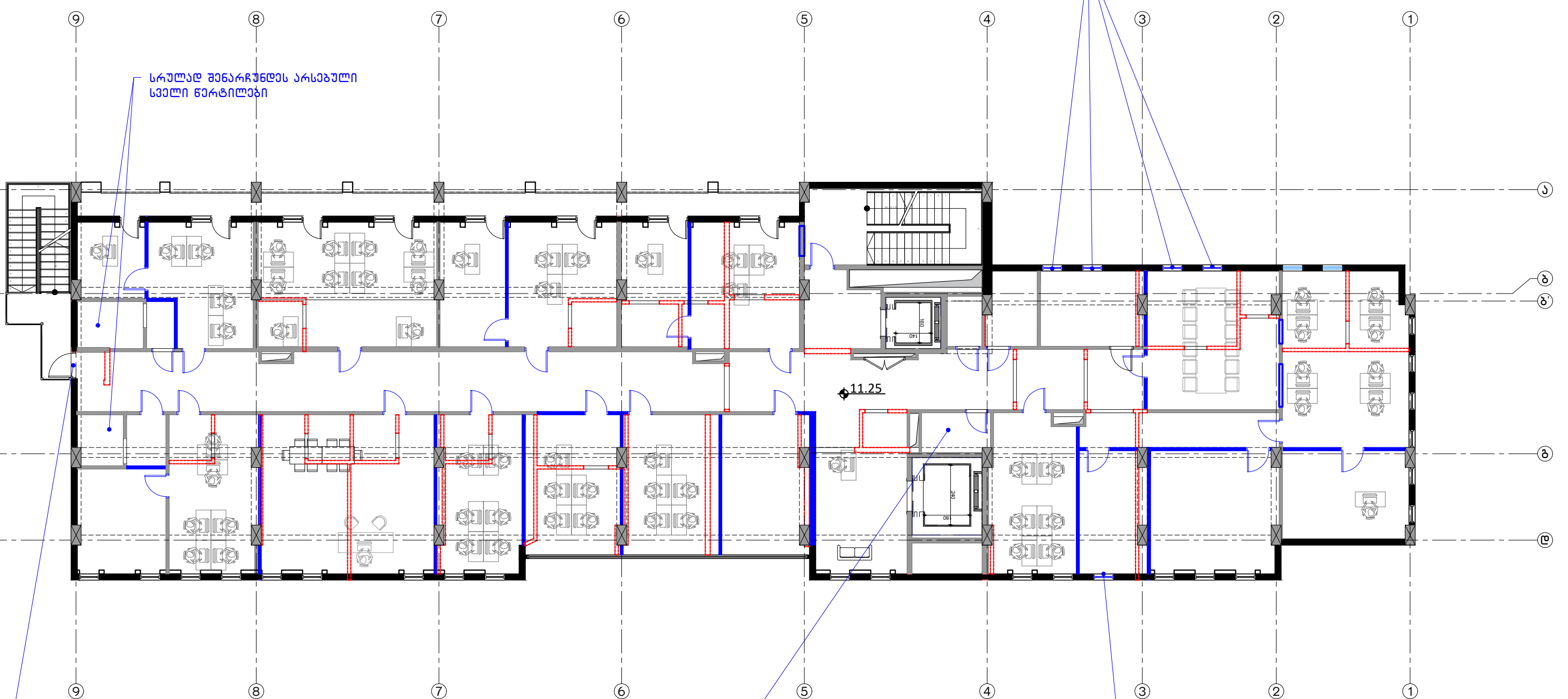
არსებულ სველ წარტილს დაემატოს უნიტაჲის
დასაერთებელი კანალიზაციის ღბარი

- არსებული კედელი
- სადემონტაჲო კედელი
- საკროეჭო კედელი

საკროეჭტო ბეზგა +11.25 ნიშნულზე

არსებული მინა-ბლოკი ჩანაცვლდეს
800X1600მმ გაბარიტის ფანჯრით

სრულად შენარჩუნდეს არსებული
სველი წერილობები



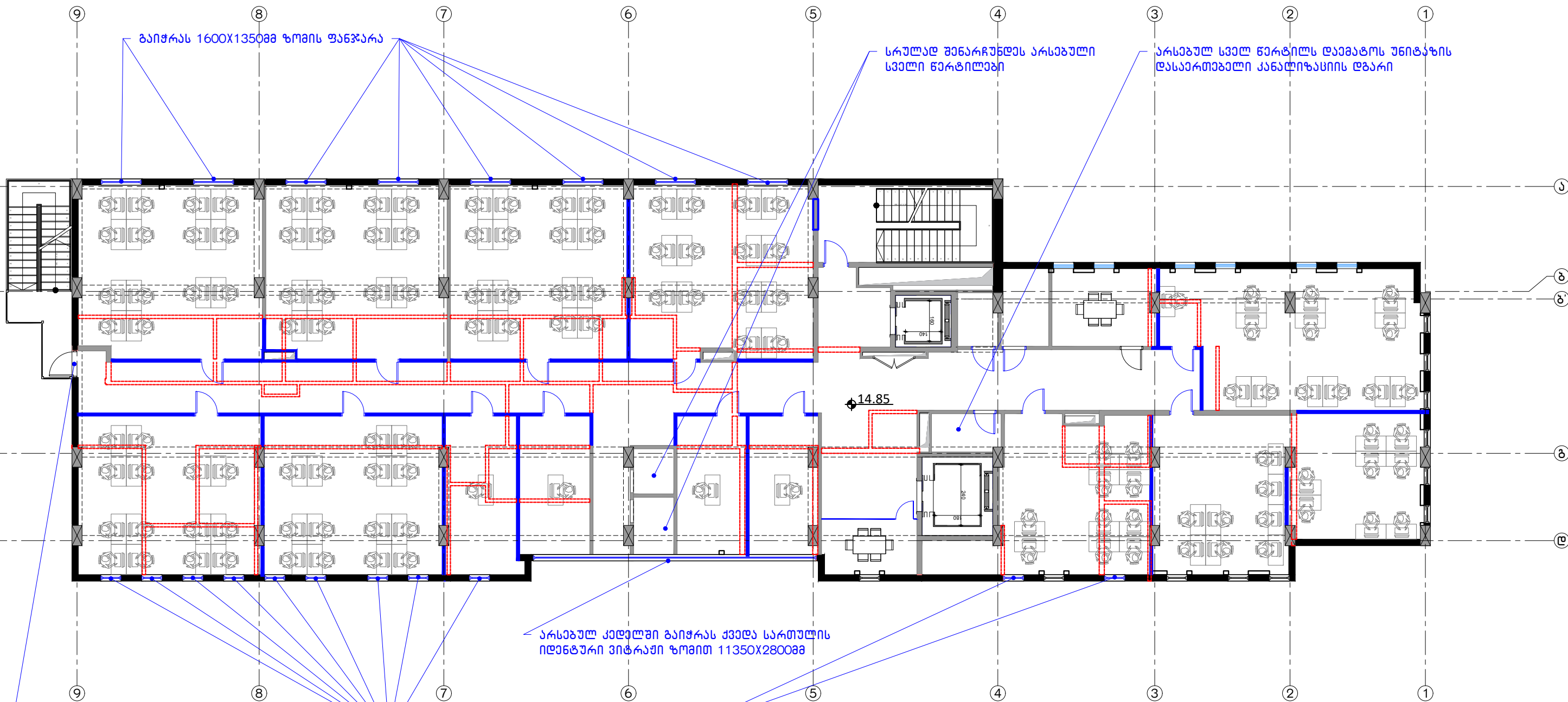
არსებული მეტალკონსტრუქციის კარი ჩანაცვლდეს
თეთრი ფერის ლითონის სამსახურებო კარით

არსებულ სველ წერილობს დაემატოს უნიტაჟის
დასაერთებელი კანალიზაციის ღებარი

გაიჭრას 800X2800მმ-ის ზომის ვიტრაჟი

- არსებული კედლი
- სადემონტაჟო კედლი
- საკროეჭტო კედლი

საკროეჭო ბეგა +14.85 ნიშნულზე



ბიჭრას 1600X1350მ ზომის ფანჯარა

სრულად შენარჩუნდეს არსებული სველი წერტილები

არსებულ სველ წერტილს დაემატოს უნიტარის დასაერთოებელი კანალიზაციის ღებარი

არსებულ კედელში ბიჭრას ქვედა სართლის იდეგური ვიტრაჟი ზომით 11350X2800მმ

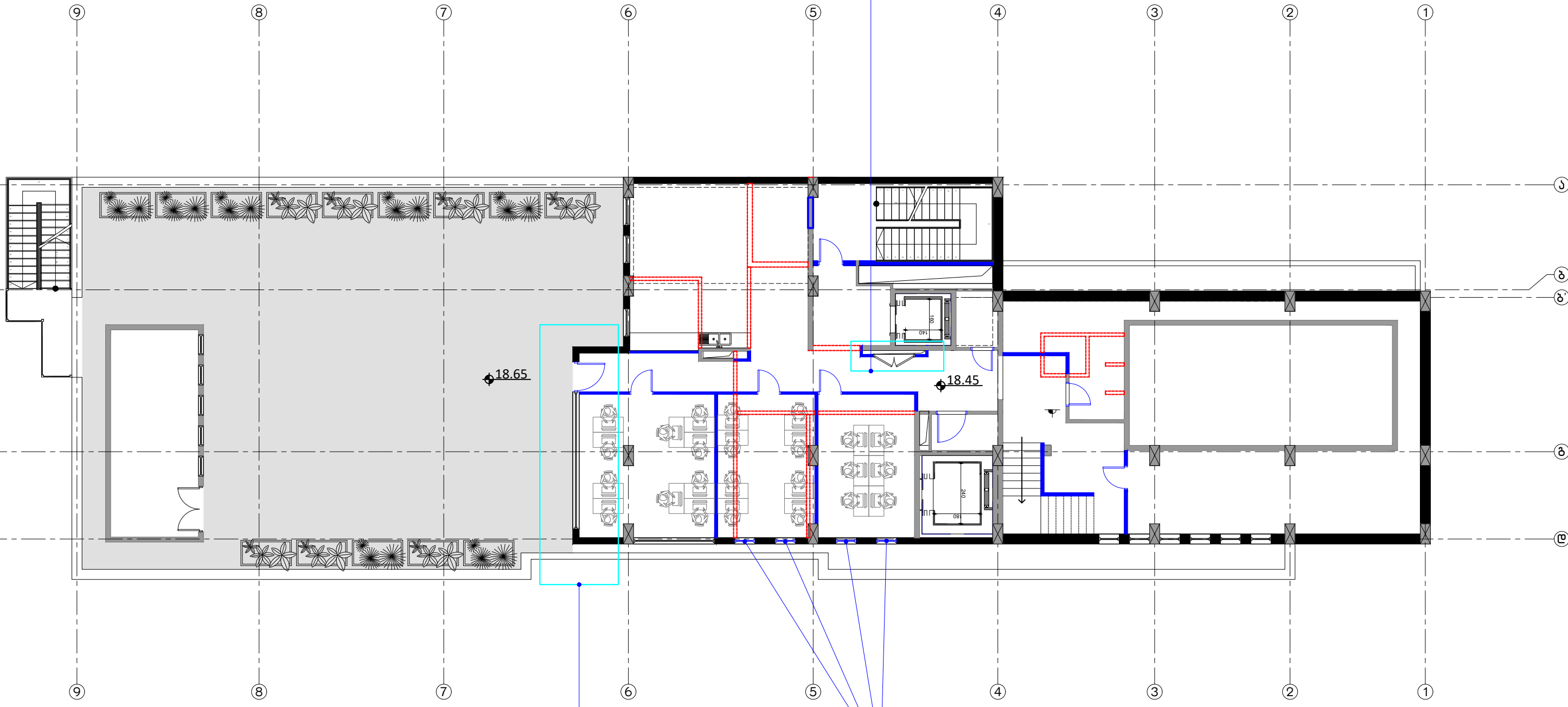
არსებული მეტალოპლასტმანის კარი ჩანაცვლდეს თეთრი ფერის ლითონის სუსხლაგძელ კარით

ბიჭრას 800X2800მმ-ის ზომის ვიტრაჟი

- არსებული კედელი
- - - - - სადამონტაჟო კედელი
- საკროეჭო კედელი

საკროეპტო გეგმა +14.85 ნიშნულზე

მოწყობის ელექტროფარის ქვედა
სართულების ანალოგიურად



18.65

18.45

გადაკეთდეს ვიტაჟი, ტარასაზე
განსვლელი კარი მოწყობის
ვიტაჟის კიდეში

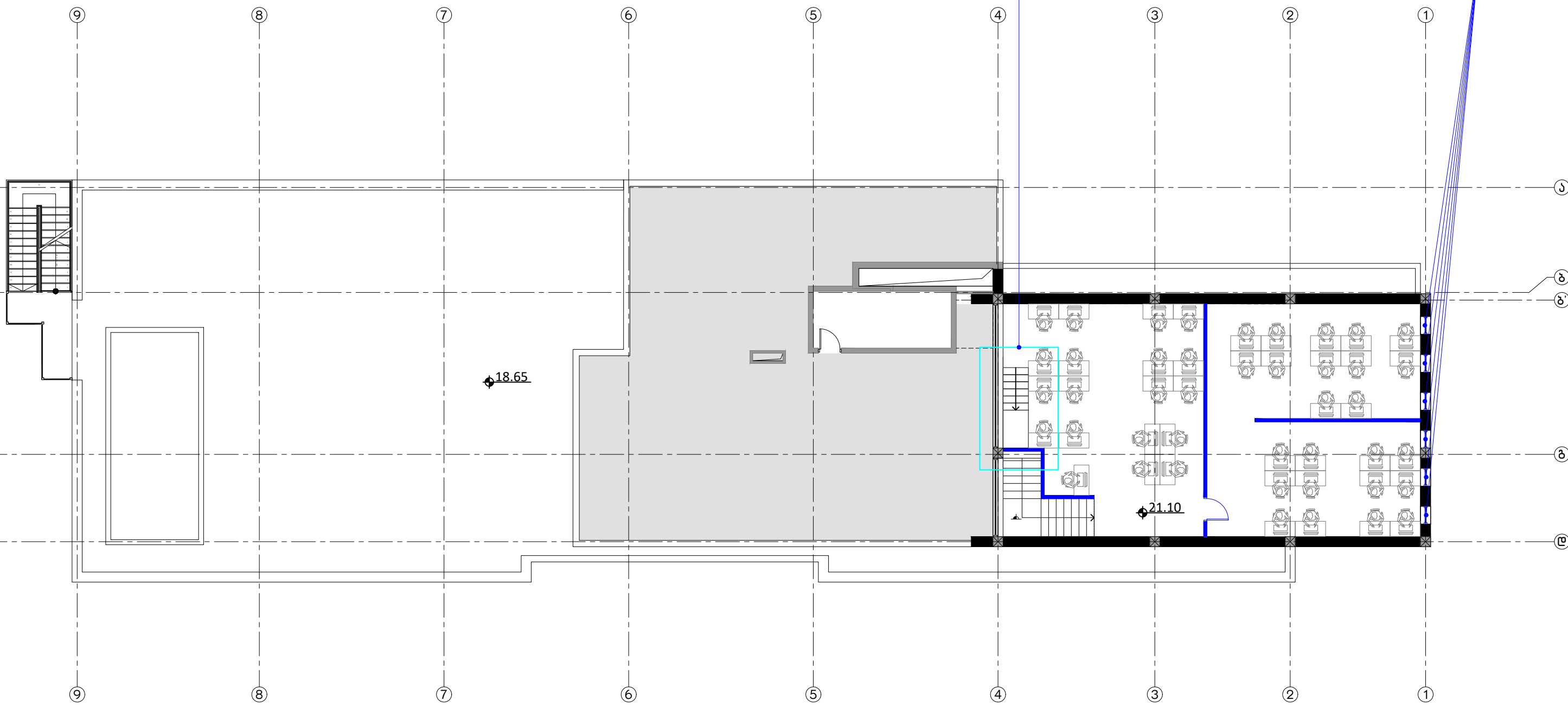
გაიჭრას 800X2400მ ზომის ვიტრაჟი

- არსებული კედელი
- საღებოგაყო კედელი
- საკროეპტო კედელი

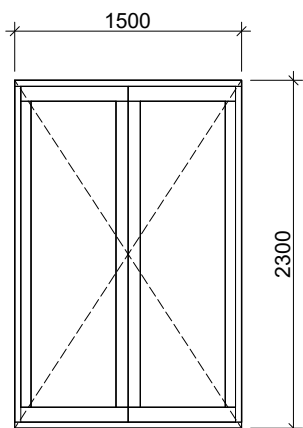
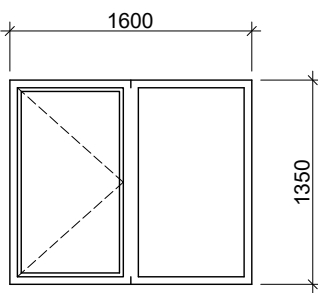
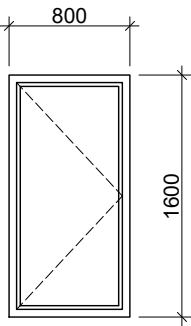
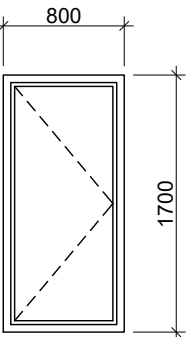
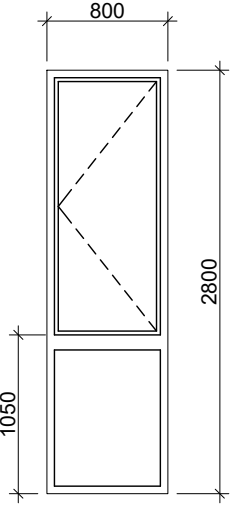
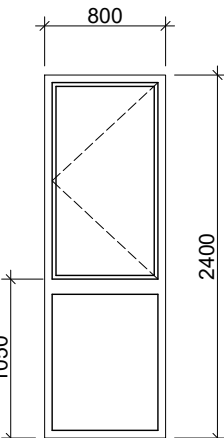
საკროეჭო ბეზა +21.10 ნიშნულზე

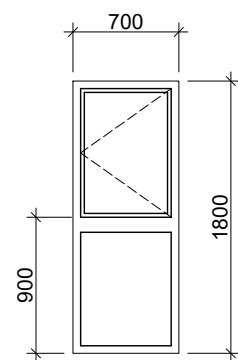
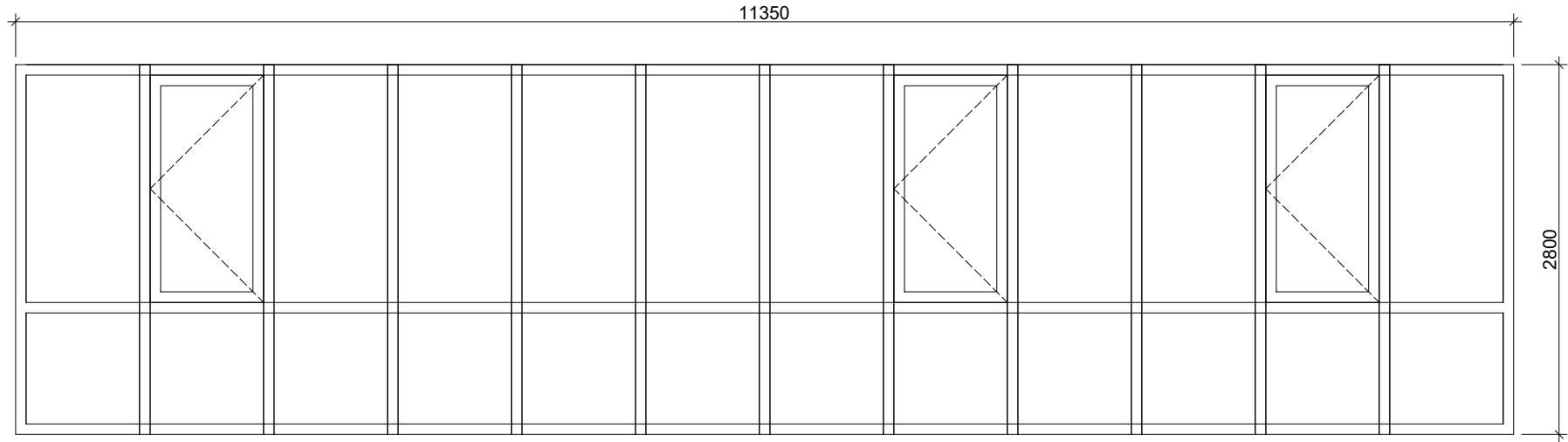
მოწყობის ტერასაზე გასასვლელი კიბე

ბაიჭრას 700X1800მ ზომის ვიტრაჟი



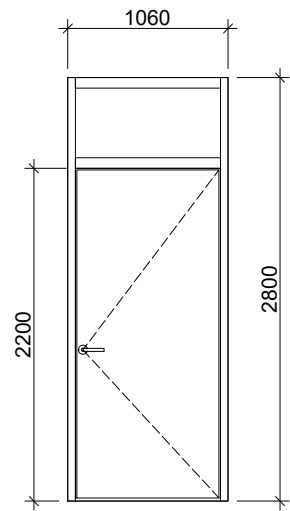
- არსებული კედელი
- სადემონტაჟო კედელი
- საკროეჭო კედელი

ზომები	1500X2300მმ=3.45მ²	ზომები	1600X1350მმ=2.16მ²	ზომები	800X1600მმ=1.28მ²	ზომები	800X1700მმ=1.36მ²	ზომები	800X2800მმ=2.24მ²	ზომები	800X2400მმ=1.92მ²
რაოდენობა	1მ	რაოდენობა	1მ	რაოდენობა	5მ	რაოდენობა	4მ	რაოდენობა	15მ	რაოდენობა	4მ
მასალა	ალუმინის პროფილი (მავი), ორმაგი მინა-პაკეტი	მასალა	ალუმინის პროფილი (მავი), ორმაგი მინა-პაკეტი	მასალა	ალუმინის პროფილი (მავი), ორმაგი მინა-პაკეტი	მასალა	ალუმინის პროფილი (მავი), ორმაგი მინა-პაკეტი	მასალა	ალუმინის პროფილი (მავი), ორმაგი მინა-პაკეტი	მასალა	ალუმინის პროფილი (მავი), ორმაგი მინა-პაკეტი
											

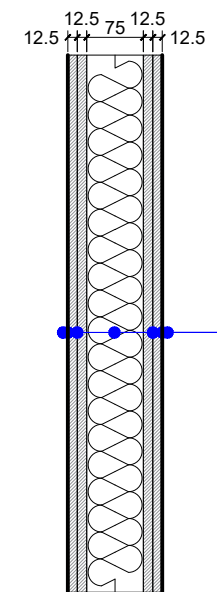
ზომები	700X1800მმ=1.26მ²	ზომები	11350X2800მმ=31.78მ²
რაოდენობა	6მ	რაოდენობა	1მ
მასალა	ალუმინის პროფილი (მავი), ორმაგი მინა-პაკეტი	მასალა	ალუმინის პროფილი (მავი), ორმაგი მინა-პაკეტი
			

ბარა კიბის უპირატესი ბაზალტი
საშენიანო კარი

ზომები	1060X2800მ=2.97მ ²
რამდენობა	4მ
მასალა	ფოლადი, ლაჟარული თეთრი სალბავით



ტინის ფრაგმენტი



- სალბავის ფენა
- ფიტინი
- ორმაგი თაბაშირ-მუყაოს ფილა 25მმ
- ღებარის პროფილი, გბერაიზოლასია 75მმ
- ორმაგი თაბაშირ-მუყაოს ფილა 25მმ
- ფიტინი
- სალბავის ფენა