

სახანძრო უსაფრთხოების სისტემების პროექტი

სს საქართველოს კლინიკები.
კლინიკის შენობა.
ქალაქი თერჯოლა.



ქ. თბილისი, ბერი ბაბრიალ სალოსის ქ. #126

თბილისი
2024 წ.

ბანმარტებიოი ბარათი

სახანძრო საგანგაშო სისტემა (სიბნალიზაცია)

მოცემულ შენობაში გათვალისწინებულია ავტომატური სახანძრო საგანგაშო სისტემა (სამისამართო), სისტემა მოიცავს:

- 1) კვამლის დეტექტორებს (აღმომჩენებს)
- 2) საგანგაშო ხელის დილაკებს
- 3) საგანგაშო ხმოვან სირენებს (ტექსტური და ვიზუალური შეტყობინების ფუნქციით)
- 4) შემსვლელ/გამომსვლელ(I/O) მოდულებს
- 5) მართვის პანელს

1) კვამლის დეტექტორები გათვალისწინებულია შენობის ძირითად სივრცეებში, კვამლის დეტექტორი ამოქმედდება მხოლოდ კვამლის დაფიქსირების შემთხვევაში და გააქტიურებს სახანძრო საგანგაშო სისტემას, შესაბამისად მოხდება სირენების ჩართვა და ინფორმაციის მთავარ მართვის პანელზე გადაცემა. კვამლის დეტექტორები განთავსდება ჭერზე პროექტში მითითებულ წერტილებში.

შენიშვნა: თუ შეკიდული ჭერის სიმაღლე ცდება 50სმ-ს საჭიროა არსებული სივრცისთვის გათვალისწინდეს კვამლის დეტექტორები.

2) საგანგაშო დილაკები განთავსდება შენობის საევაკუაციო გზებზე, გასასვლელებში და თავშეყრის ადგილებში, ხელის დილაკი წარმოადგენს სახანძრო საგანგაშო სისტემის მექანიკური ამოქმედების მექანიზმს, ხელის დილაკის ამოქმედების შემთხვევაში გააქტიურდება სახანძრო საგანგაშო სისტემა რაც თავის მხრივ ამოქმედებს საგანგაშო სირენებს და მოხდება ინფორმაციის გადაცემა მთავარ მართვის პანელზე. ხელის დილაკები დამონტაჟდება იატაკიდან 1.5მ.±0.1მ -ის დიაპაზონში.

3) საგანგაშო ხმოვანი სირენები განაწილებულია მთლიან შენობაში ისე რომ განგაშის შემთხვევაში უზრუნველყოს ნებისმიერ ადგილას მყოფი ადამიანის ინფორმირება, ისინი ამოქმედდებიან მთავარი მართვის პანელიდან განგაშის დაფიქსირების შემთხვევაში. სირენები დამონტაჟდება იატაკიდან 1.8მ-2.2მ -ის დიაპაზონში. აღსანიშნია რომ პროექტში გათვალისწინებულ სირენებს ასევე აქვთ ვიზუალური და ტექსტური შეტყობინების საშუალება, არანაკლებ 97დბ 1 მეტრზე.

4) შემსვლელ/გამომსვლელი (I/O) მოდულები გათვალისწინებულია ისეთ დანადგარებთან და მოწყობილობებთან საიდანაც ინფორმაცია უნდა მივიღოთ ან გავცეთ, სახანძრო უსაფრთხოების მართვის სცენარიდან გამომდინარე.

5) მთავარი მართვის სისტემა იქნება სამისამართო, რაც გულისხმობს რომ თითოეულ მოწყობილობას ექნება ინდივიდუალური მისამართი, რაც თავის მხრივ უზრუნველყოფს განგაშის ან დაზიანების შემთხვევაში ზუსტი ადგილის ინფორმირებას. მართვის პანელს გააჩნია GSM მოდულის ჩაშენების შესაძლებლობა.

შენიშვნა: საქვების შენობაში ბუნებრივ აირზე მომუშავე დანადგარების არსებობის შემთხვევაში დამკვეთმა უნდა უზრუნველყოს საგანგაშო სიტუაციის შექმნის შემთხვევაში ბუნებრივი აირის სარქველის გადაკეტვა.

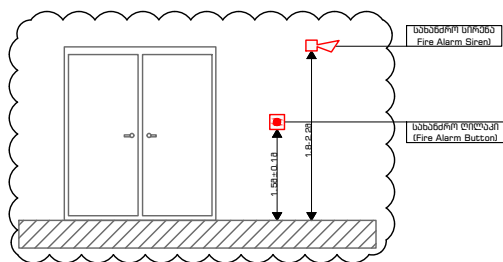
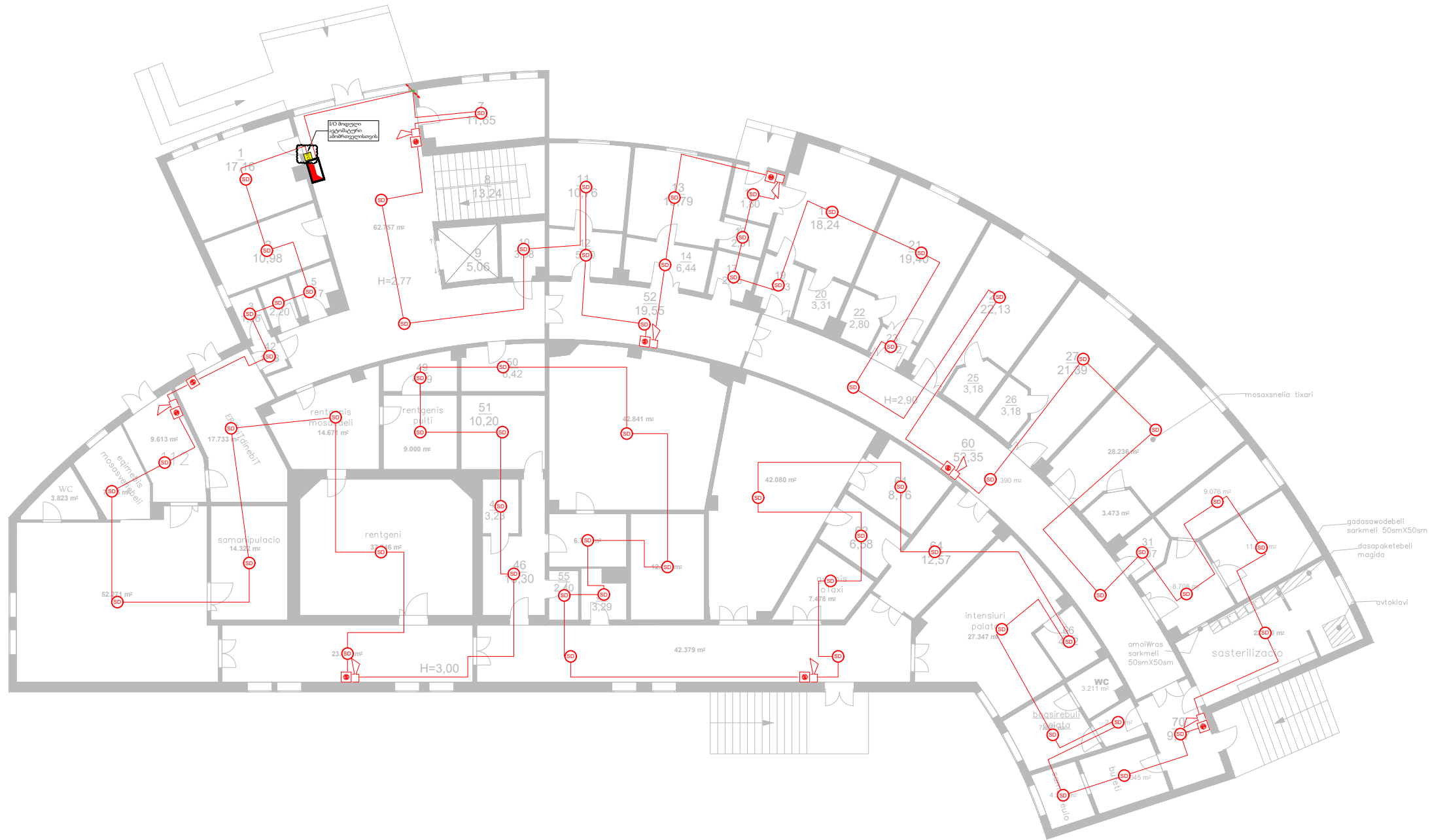
შენიშვნა: საგანგებო სიტუაციის შექმნის შემთხვევაში დამკვეთმა უნდა უზრუნველყოს შენობაში სამომხმარებლო დენის ავტომატურად გათიშვის სისტემის მოწყობა და დატოვოს ძაბვის ქვეშ მხოლოდ საგანგებო სიტუაციებისთვის და სიცოცხლისთვის მნიშვნელოვანი ელ. კვანძების კვება.

-) დეტექტორების დაცვის ფართობია 50მ²-100მ²-მდე.
-) დეტექტორების განლაგება გათვალისწინებულია NFPA 72 სტანდარტის მიხედვით.
-) დეტექტორები დაცილებულია კედლიდან მაქსიმუმ 4,5 მეტრით, ორ დეტექტორს შორის მაქსიმალური მანძილია 9 მეტრი.
-) დეტექტორების განლაგებისას გათვალისწინებულია შენობის კონსტრუქციები, მათ შორის რიგელები და ტიხრები, რის მიხედვითაც დეტექტორების განლაგება ხდება ინდივიდუალურად.
-) სახანძრო საგანგაშო სისტემას გააჩნია ჩაშენებული სათადარიგო კვების წყარო (აკუმულატორები) რომელიც განთავსდება მთავარ მართვის პანელთან.

სახანძრო სისტემების პროექტები შესრულებულია დამკვეთის მიერ მოწოდებული ინფორმაციისა და საპროექტო დოკუმენტაციის მიხედვით.

პრობითი აღნიშვნა დასახელება

	მართვის პანელი
	სამსხმართო კვანძის დამუშავორი
	სახანძრო სირენა
	სახანძრო ლილაკი
	შეშვალვა/ჩამოსვლელი გოღული
	სახანძრო სადენი JE-H(ST)H FE180 1*2*0.8
	სადენის მიმართულება ზევით
	სადენის მიმართულება ქვევით
	ქვემოდან ამოსული სადენი
	ზემოდან ჩამოსული სადენი



*შენიშვნა: მოწყობილობების ზომები არ შეესაბამება მასშტაბს

*Reference: The Dimensions Of The Devices Do Not Match The Scale

დაკვეთი: სს საქართველოს კლინიკები

კლინიკის შენობა

ვალანო თერაპოლა



საპროექტოს ხელმძღვანელი
 მ. ჯიფიკოშვილი
 მ. ელბაძე
 მ. ნანაძე

26 | 04 | 2024
 თარიღი

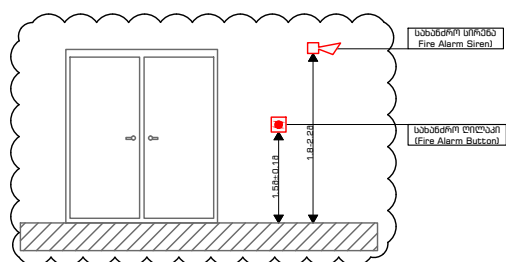
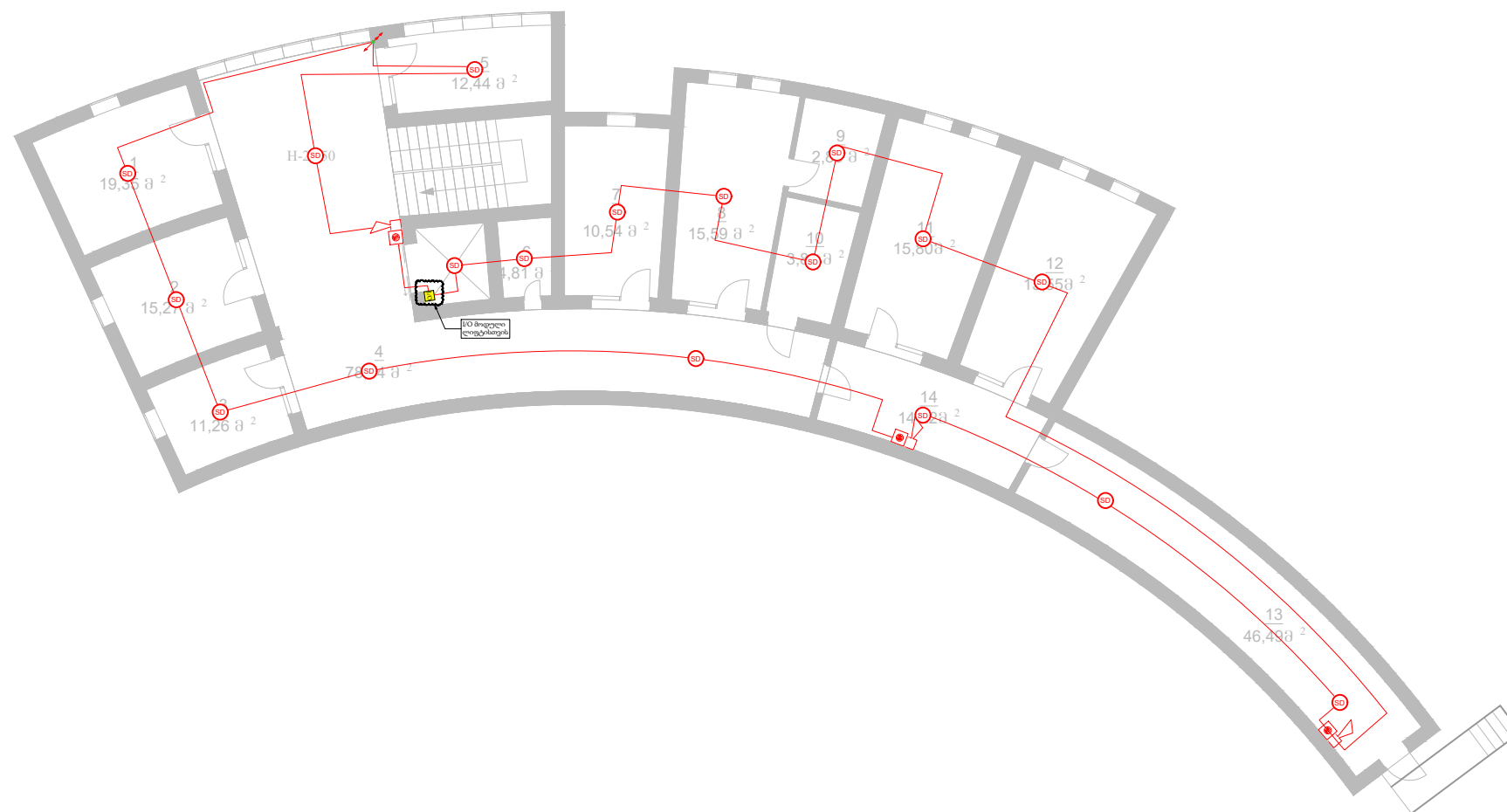
REV. 1
 რევიზია

A3 ფორმატი | 1:200 მასშტაბი | 1.3 გვერდი

II სართულის გეგმა

სახანძრო-საგანგაშო სიგნალიზაციის სისტემის პროექტი

პრობითი აღნიშვნა	დასახელება
SD	სამისაგარეთო კვანძის დეტექტორი
	სახანძრო სირენა
	სახანძრო ლილაკი
	სახანძრო სადენი JE-H(STH) FE180 1*2*0.8
	სადენის მიმართულება გვერით
	სადენის მიმართულება ქვევით
	ქვემოდან ამოსული სადენი
	ზემოდან ჩამოსული სადენი



*შენიშვნა: მოწყობილობების ზომები არ შეესაბამება მასშტაბს

*Reference: The Dimensions Of The Devices Do Not Match The Scale

დაამუშაოთ:	სს საეპარტოვლოს კლინიკები
	კლინიკის შენობა
	ქალაქი თერჯოლა



საპროექტოს ხელმძღვანელი
ბ. შივიკოშვილი
 შეასრულა
ბ. ალბაიძე
 შემოწმა
ბ. ნანაძე

26 | 04 | 2024
 თარიღი

REV. 1
 რევიზია

A3 ფორმატი | 1:200 მასშტაბი | 1.4 გვარდი

საქმობრივი გეგმა

სახანძრო-საგანგებო სიზნაღების სისტემის პროექტი

პროექტი
აღნიშვნა

დასახელება
გარეული კაბელი

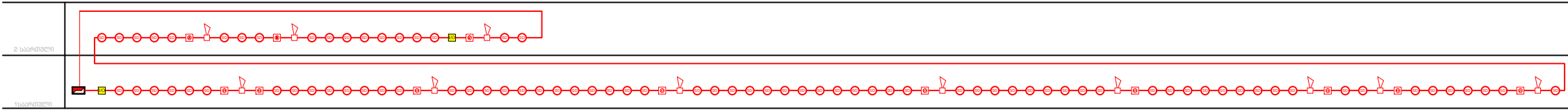
სამსახურო კვანძის
დეტალები

სახანძრო სიზნაღი

სახანძრო ლილაკი

შესვლა/გამოსვლის
მოდული

სახანძრო სადენი JE-H(ST)H
FE180 1*2*0.8



დასახელება:
სს საქმობრივი კლინიკები

კლინიკის შენობა

ქალაქი თერგოლი



საპროექტო ხელმოწერა
გ. ვიციკოშვილი
შეასრულა
გ. ელბაიძე
შეამოწმა
გ. ნუნაძე



26 | 04 | 2024
თარიღი

REV. 1
რევიზია

A3 ფორმატი
N/A მასშტაბი
1.5 გვერდი

*შენიშვნა: მოწყობილობების ზომები არ შეესაბამება მასშტაბს

*Reference: The Dimensions Of The Devices Do Not Match The Scale



სახანძრო-საბანგაშო სინგალიზაციის სისტემის სავიზიტო კაბელი

#	სავიზიტო კაბელი	ერთეული	რაოდენობა	
1	სახანძრო კაბელი	JE-H1STJH FE180 1*2*0.8+0.40mm სახანძრო კაბელი	1605	
1.1	სახანძრო კაბელი	JE-H1STJH FE180 1*2*0.8+0.40mm სახანძრო კაბელი	1605	
1.2	საკაბელო ბრძი	20X10mm, წვის შედეგად არ უნდა გამოყოფდეს ტოქსიკურ აირებს; EN 50085-შესაბამისი	642	
2	სახანძრო სინგალიზაცია			
2.1	სამისამართო მარტვის პანელი	არანაკლებ 3 სხვადასხვა ფირმის სამისამართო მოწყობილობების დაერთვის საშუალება. არანაკლებ 1 მარტვით, არანაკლებ 4 ინჟინერი სანგალიზაციის ფარგლებში. თითოეულ მარტვზე არანაკლებ 150 მისამართის დაერთვით და არანაკლებ 100 ფონის შედეგით. დამატებითი მარტვა პანელთან არანაკლებ 4 რაშინგ დღე-ღამის მანძილზე. EN54-2, EN54-4-ის შესაბამისი. ვიზუალურ-ტექსტური და მარტვის ნაწილი (MENU) უნდა იყოს ქართულენოვანი. არანაკლებ 100 მომხმარებელსა და ინსტალატორს შესაძლებლობა უნდა ჰქონდეს, ინტეგრირებული მართვის მოდულის გამოყენებით, უფასო აპლიკაციით დისტანციურად მართოს პანელი და მიიღოს დეტალური ინფორმაცია "ვიზის" გარეშე. სანგალიზაციის დასრულების შემდეგ უნდა იყოს დატესტებული ლილაკი, რომლის ავტომატური შემოწმება დაარსებული სირენები გააქტიურდება "დისტორიის" და "არქივის" რეჟიმით შეაბამოს ტექსტის გამოხატვებით ქართულ და ინგლისურ ენაზე. პანელი უნდა იყოს ჩამონაცვლი დიზაინერებისთვის სისტემა სიდიდის დინამიკური დიდიკაბელი და უნდა გააჩნდეს ბანგაშის გამოსახადებული მარკირება	სალი	1
2.3	სამისამართო კვანძის დამატებითი	ავტომატური დამისამართებით; საშუალო ძაბვა $\leq 20...30 \geq Vdc$; შორი რაშინგ მოხმარებული ელ. ენერჯია არაუმეტეს 250 uA; ბანგაშის რაშინგ დენის მოხმარება არაუმეტეს 10mA; კვანძის ავტომატის არანაკლებ 3 მარტვით უნდა იყოს. ინტეგრირებული იმპლემენტის - EN 54-7; EN 54-17; დამატებითი შესაბამისი ინფორმაციის მიწოდების საშუალება. ტემპერატურული რაშინგ $\leq 5^{\circ}C...+40^{\circ}C$. დაცვის კლასი არანაკლებ IP40	სალი	84
2.4	სამისამართო ხელის ლილაკი	ავტომატური დამისამართებით. შრატულაერადი გამოყენების, ულტრასონის გადამცემების ბასელებით; შორი რაშინგ მოხმარებული ელ. ენერჯია არაუმეტეს 100 uA; ბანგაშის რაშინგ დენის მოხმარება არაუმეტეს 10mA; შორი რაშინგ შესაბამისობა - EN 54-11, EN 54-17.	სალი	12
2.5	მანტოვლი სამისამართო სირენა	თვითდამისამართებით კვანძს უნდა იძლეოდეს მარტვით. ინტეგრირებული მარტვა ჩართვის იმპლემენტით, ხმის არჩევანი მონალოგო არანაკლებ 13, ხმოვანი ტექსტური მონალოგო ჩანართი ქართულ და ინგლისურ ენაზე არანაკლებ 6 ვარიანტში, მათ შორის ქართული უნდა იყოს "ბანგაშის", დამატებითი ლილაკი რაშინგების - "დისტორიის" და "არქივის" ვარიანტი. არანაკლებ 97-ზე 1 მარტვა, შორი რაშინგ შესაბამისობა - EN 54-17, EN 54-3, EN 54-23, EN6100-6.	სალი	11
2.6	სამისამართო მოდული	სამისამართო მონალოგო გამოყენებული მოდული, საშუალო ძაბვა $\leq 20...30 \geq Vdc$; ავტომატური დამისამართების შესაძლებლობებით, მოხმარებული ენერჯია ლოდინის რაშინგ არაუმეტეს 80 uA, ჩამონაცვლი სარელოვი გამოხატვლი არანაკლებ 1A, არანაკლებ 1 მონალოგო და გამოხატვლი კონტაქტი, EN 54-17, EN 54-18.	სალი	2
2.7	სამისამართო სანგალიზაციის ძირი	უწყვეტობის გადამართვლი ფირმით, უანგაშე კონტაქტებით	სალი	84
2.8	აკაბელატორი	აკაბელატორი 123-7-8მმ	სალი	2