



ქ.თბილისი დასახლება ვაშლიჯვარი, მარშალ გელოვანის გამზირი №1
7 მე-ბლოკის ტერასაზე გამწვანების მონაცემები

ქოთნების განლაგების გეგმა

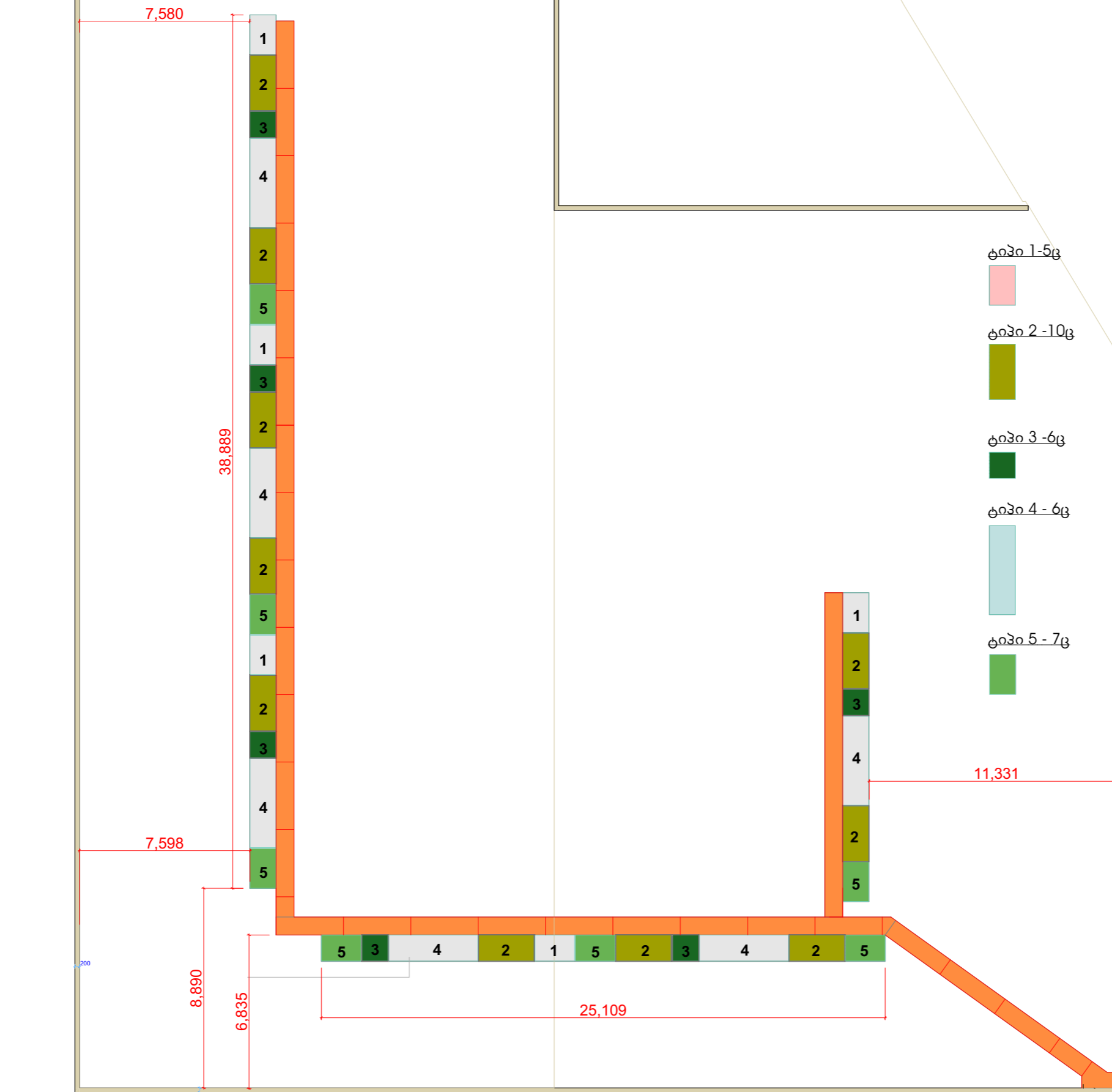
ტერასაზე განლაგებულია 5 ტიპის საყვავილე ქოთანები, რომლებსაც აქვთ ერთი ზომის სიგანე (860 მმ. აქედან 800 მმ-არის მიწის სიგანე) და სხვადასხვა სიმაღლე და სიგრძე.

ქოთნებში უნდა ჩაიყაროს შემსუბუქებელი სუბსტრატი, რომლის შემადგენლობაში შედის:

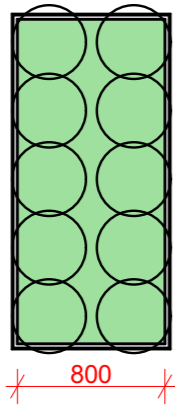
1. ნოყიერი მიწა -35 %
2. ორგანული სუბსტრატი (ტორფი) -40 %
3. ქვიშა -10%
4. აგროპერლისი -5 %
6. კერამზიტი -10%

სულ საჭიროა 32 მ³ სუბსტრატი (მიწის ნაზავი)

ქოთნების ძირში ჩაიყრება 5 სმ სისქის ფენა სადრენაჟე კერამზიტი, შემდეგ გეოტექსტილის ქსოვილი და დაეყრება მიწის ნაზავი.

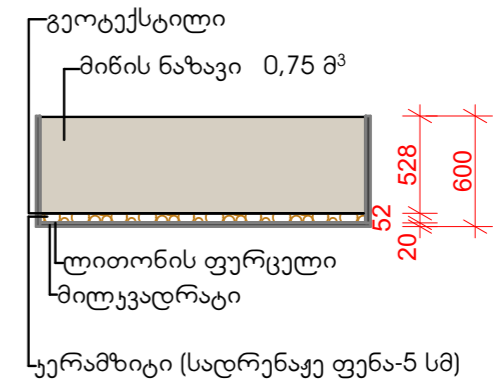
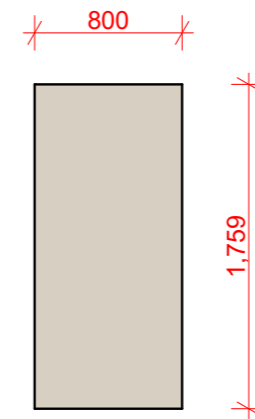


ტიპი 1-5ც

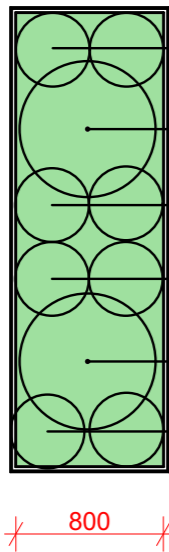


როზმარინი - 10 ცალი
Rosmarinum officinalis

როზმარინი -სულ 50 ცალი



ტიპი 2 -10ც



- ღვია ბლუ ჩიპი
- მარადმწვანე ფშატი
- ღვია ბლუ ჩიპი
- ღვია ბლუ ჩიპი
- მარადმწვანე ფშატი
- ღვია ბლუ ჩიპი

ტიპი 2 - (5 ქოთანის ფშატი და ღვია ბლუ ჩიპი)

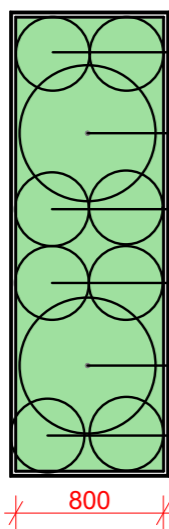
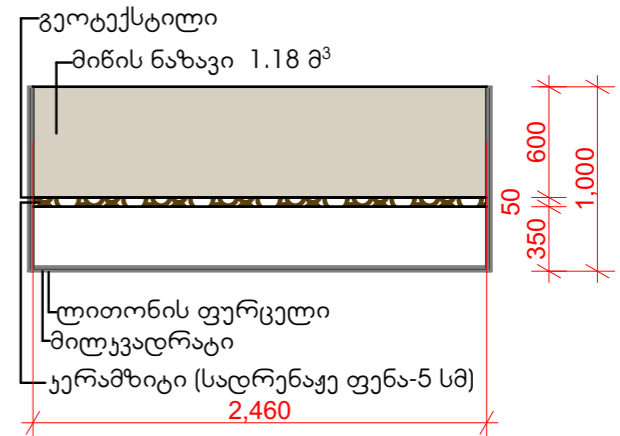
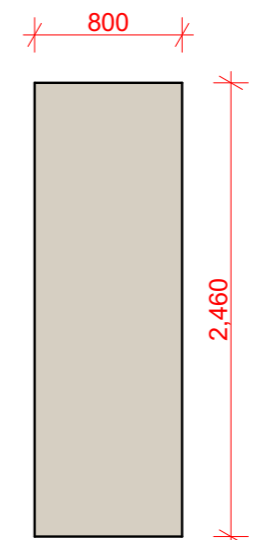


მარადმწვანე ფშატი
Eleagnus ebbingei "Gilt edge"



ღვია ბლუ ჩიპი
Juniperus "Blue chip"

მარადმწვანე ფშატი სულ-10 ცალი
ღვია ბლუ ჩიპი სულ - 40 ცალი



- ღვია გოლდ სტარი
- მარადმწვანე ძახველი
- ღვია გოლდ სტარი
- ღვია გოლდ სტარი
- მარადმწვანე ძახველი
- ღვია გოლდ სტარი

ტიპი 2 - (5 ქოთანის ძახველი და ღვია გოლდ სტარი)



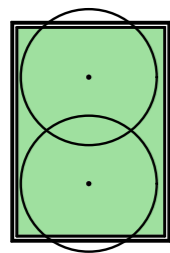
მარადმწვანე ძახველი
Viburnum tinus "Eve price"



ღვია გოლდ სტარი
Juniperus "Gold star"

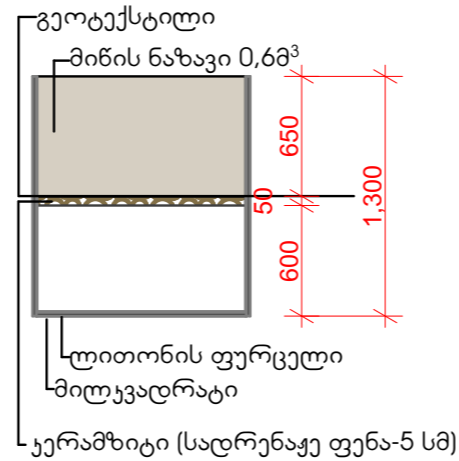
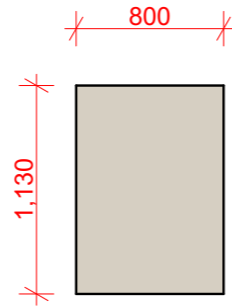
მარადმწვანე ძახველი სულ - 10 ცალი
ღვია გოლდ სტარი სულ-40 ცალი

ტიპი 3 - 6ც



ფოტინია -2 ცალი
Photinia Red Robin

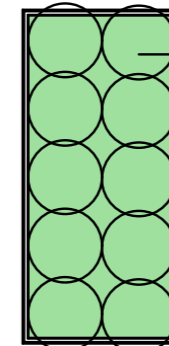
800



ფოტინია - სულ 12 ცალი

ტიპი 5 - 7ც

ტიპი 5 - (2 ქოთანი ფესტუკა)

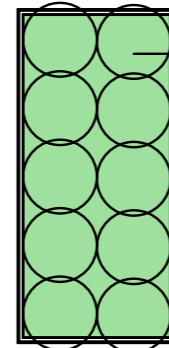


ფესტუკა გლაუკა -10 ცალი
Festuca glauca

800

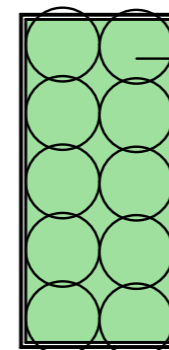
ფესტუკა გლაუკა - სულ 20 ცალი
სტიპა - სულ 20 ცალი
პენისეტუმი - სულ 30 ცალი

ტიპი 5 - (2 ქოთანი სტიპა)



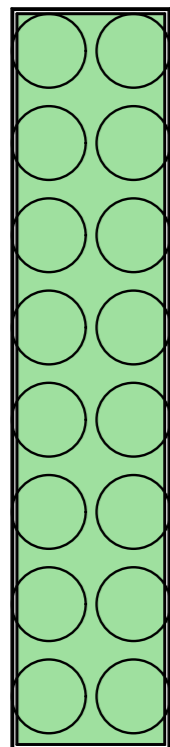
სტიპა -10 ცალი
Stipa pennisima

ტიპი 5 - (3 ქოთანი პენისეტუმი)



პენისეტუმი -10 ცალი
Pennisetum alopecuroides

ტიპი 4 - 6ც



ტიპი 4 - (3 ქოთანი ლავანდულა)



ლავანდულა -16 ცალი
Lavandula angustifolia

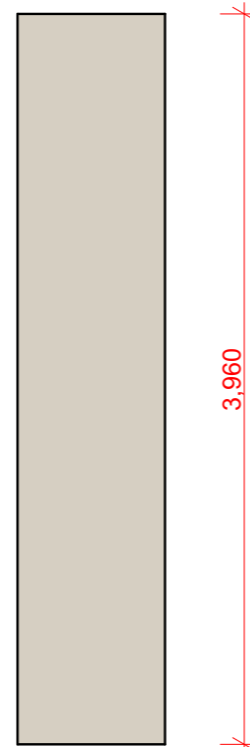
ტიპი 4 - (3 ქოთანი პეროვსკია)



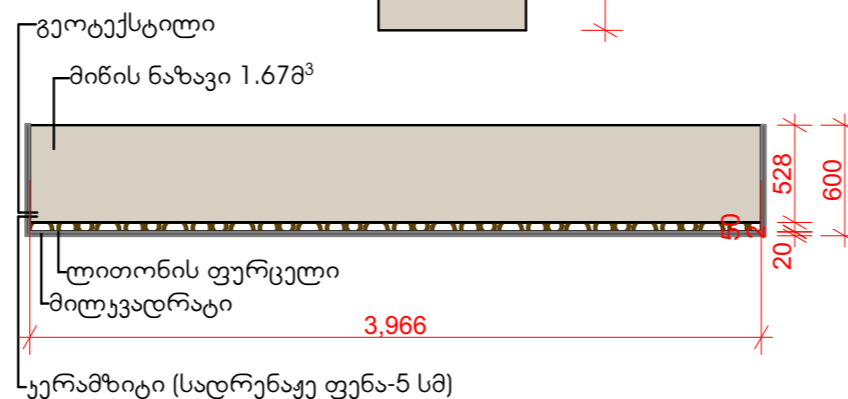
პეროვსკია -16 ცალი
Perovskia arborescens

800

800

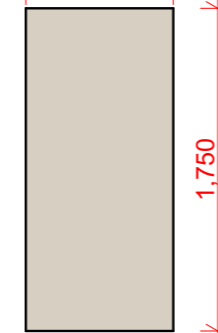


3,960

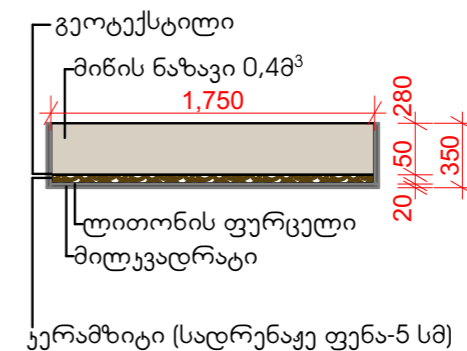


ლავანდულა - სულ 48 ცალი
პეროვსკია - სულ 48 ცალი

800



1,750

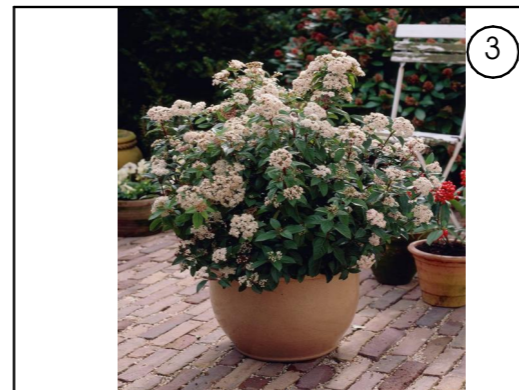




როზმარინი
Rosmarinum officinalis



მარალმწვანე ფშატი
Eleagnus ebbingei "Gilt edge"



მარალმწვანე ძახველი
Viburnum tinus "Eve price"



ლვია ბლუ ჩიპი
Juniperus "Blue chip"



ლვია გოლდ სტარი
Juniperus "Gold star"



ფოტინია რედ რობინი
Photinia Red Robin



ლავანდულა
Lavandula angustifolia



პეროვსკია
Perovskia arbonatoides



ფესტუკა გლაუკა
Festuca glauca



სტიპა
Stipa pennisima



პენისეტუმი
Pennisetum alopecuroides

მცენარეთა ექსპლიკაცია

	მცენარის დასახელება	რაოდენობა	სიმაღლე	ქოთნის ზომა	სასიცოცხლო ფორმა	შენიშვნა
1	როზმარინი Rosmarinum officinalis	50	0.25-0.30	CLT. 1.5	ფოთლოვანი ბუჩქი	მარადმწვანე
2	მარადმწვანე ეშატი Eleagnus ebbingei "Gilt edge"	10	0.80-1.00	CLT. 10	ფოთლოვანი ბუჩქი	მარადმწვანე
3	მარადმწვანე ძახველი Viburnum tinus "Eve price"	10	0.80-1.00	CLT. 10	ფოთლოვანი ბუჩქი	მარადმწვანე
4	ღვია ბლუ ჩიპი Juniperus "Blue chip"	40	0.25-0.30	CLT. 5-7	წიწვიანი ბუჩქი	მარადმწვანე
5	ღვია გოლდ სტარი Juniperus "Gold star"	40	0.25-0.30	CLT. 5-7	წიწვიანი ბუჩქი	მარადმწვანე
6	ფოტინია რედ რობინი Photinia Red Robin	12	1.00-1.25	CLT. 15	ფოთლოვანი ბუჩქი	მარადმწვანე
7	ლავანდულა Lavandula angustifolia	48	0.20-0.25	CLT. 1.5	ფოთლოვანი ბუჩქი	მარადმწვანე
8	პეროვსკია Perovskia arbonatoides	48	0.25-0.30	CLT. 1.5	ფოთლოვანი ბუჩქი	მარადმწვანე
9	ფესტუკა გლაუკა Festuca glauca	20	0.15-0.20	CLT. 1.5	ბალახოვანი ბუჩქი	მარადმწვანე
10	სტიპა Stipa pennisima	20	0.20-0.30	CLT. 1.5	ბალახოვანი ბუჩქი	მარადმწვანე
11	პენისეტუმი Pennisetum alopecuroides	30	0.25-0.30	CLT. 1.5	ბალახოვანი ბუჩქი	მარადმწვანე
12	მიწის ნაზავი	32 მ ³				
13	გეოტექსტილი	160 მ ²				

ტიპი 1 მიწის ნაზავი 0,75 მ ³	0,75X5=3,75	
ტიპი 2 მიწის ნაზავი 1.18 მ ³	1,18X10=11,8	
ტიპი 3 მიწის ნაზავი 0,6მ ³	0,6X6=3,6	
ტიპი 4 მიწის ნაზავი 1.67მ ³	1,67X6=10,02	
ტიპი 5 მიწის ნაზავი 0,4მ ³	0,4X7=2,8	
სულ მიწის ნაზავი	31,97 მ ³	32 მ ³

მიწის ნაზავის შემადგენლობა

1. ნოყიერი მიწა -35 %
2. ორგანული სუბსტრატი (ტორფი) -40 %
3. ქვიშა -10%
4. აგროპერლისი -5 %
6. კერამიტი -10%

სულ საჭიროა 32 მ³ სუბსტრატი (მიწის ნაზავი)

შენიშვნები:

1. შერჩეული მცენარეები ყველა მარადმწვანეა.
2. ბალახოვანი მცენარეები (ფესტუკა, სტიპა და პენისეტუმი ადრე გაზაფხულზე გადაიყრიჭოს.
3. ლავანდა და როზმარინი 2-3 წლის შემდეგ გადაიყრიჭოს და დაფორმირდეს.
4. უზრუნველყოფილ იქნას მცენარეთა მოწვავა მთელი სავგებტაციო პერიოდების განმავლობაში.