

რეზიუმე-
ქ. თბილისი, ს/ა 01.17.13.040.057 და ს/ა
01.17.13.040.055 მიწებს შორის მდებარე ფარდობის
დაგვიანი საყრდენი ჯაღლის მოწყობის
პროექტი

პროექტი

შ.პ.ს.
გეოქონი
თბილისი 2024

ბანმარტეპიტი ბარათი

ნახაზის ჩამონათვალი		
№	ნახაზის დასახელება	ნახაზის №
1	თავჯურჯალი	ა-0
2	საყრდენი ჯაღლის გეგმა	ა-1
3	საყრდენი ჯაღლის გეგმა და ავთი	ა-2
4	ხიმიანი ხ-1	ა-3
5	საყრდენი ჯაღლის ავთი	ა-4

ქ. თბილისი, ს/კ 01.17.13.040.057 და ს/კ 01.17.13.040.055 მიწებს შორის მდებარე ფერდობის დამჭერი საყრდენი კედლის მოწყობის კონსტრუქციული პროექტი დამუშავებულია შპს "გეოკონი"-ს მიერ საქართველოში მოქმედი სამშენებლო ნორმების გათვალისწინებით.

საქართველოს სეისმიური დარაიონების რუკის თანახმად სამშენებლო უბანი მიეკუთვნება 8 ბალიან სეისმიურ ზონას.

უბნის საინჟინრო-გეოლოგიური დასკვნის შედეგების გათვალისწინებით გადაწყდა საყრდენი კედლის დაფუძნება ქვიშაქვების და არგელიტების მორიგეობის გრუნტზე, რომლის ფიზიკურ-მექანიკური მაჩვენებლებია:

სიმკრივე - 2.35გ/კუბ სმ

სიმტკიცე ერთდერბა კუმშვაზე წყალნაჯერ მდგომარეობაში - 10.5მპა

დეფორმაციის მოდული - 2000მპა

პუასონის კოეფიციენტი - 0.25

ზემოთ აღნიშნულ გრუნტზე დაფუძნება გადაწყდა ბურღვით-ნატენი ხიმინჯებით. ხიმინჯის დიამეტრი 800მმ, ქვიშაქვების და არგელიტების მორიგეობის გრუნტში 2 მეტრით ჩაანკურებით. ხიმინჯის ბეტონი B-25, W-8; არმატურა B500B და B400B. ბეტონის დამცავი შრე 40მმ.

საყრდენი კედლის ტანი შესრულებულია ბეტონით B-25; არმატურით B500B და B400B. ბეტონის დამცავი შრე 40მმ.

საყრდენი კედლის მოწყობისას გასათვალისწინებელია 100მმ დიამეტრის სადრენაჟო მილების მოწყობა 2 მეტრიანი ბიჯით.

პროექტის ყველა ცვლილება შეთანხმდეს საპროექტო ორგანიზაციასთან.

დამკვეთი-
შპს

ობიექტი-
ქ. თბილისი, ს/კ 01.17.13.040.057 და ს/კ 01.17.13.040.055 მიწებს შორის მდებარე ფერდობის დამჭერი საყრდენი ჯაღლის მოწყობის კონსტრუქციული პროექტი

კონსტრუქციული პროექტი

დაავთა	სტადია	ფურცელი	ფურცლები
მპ	ა- 3		4

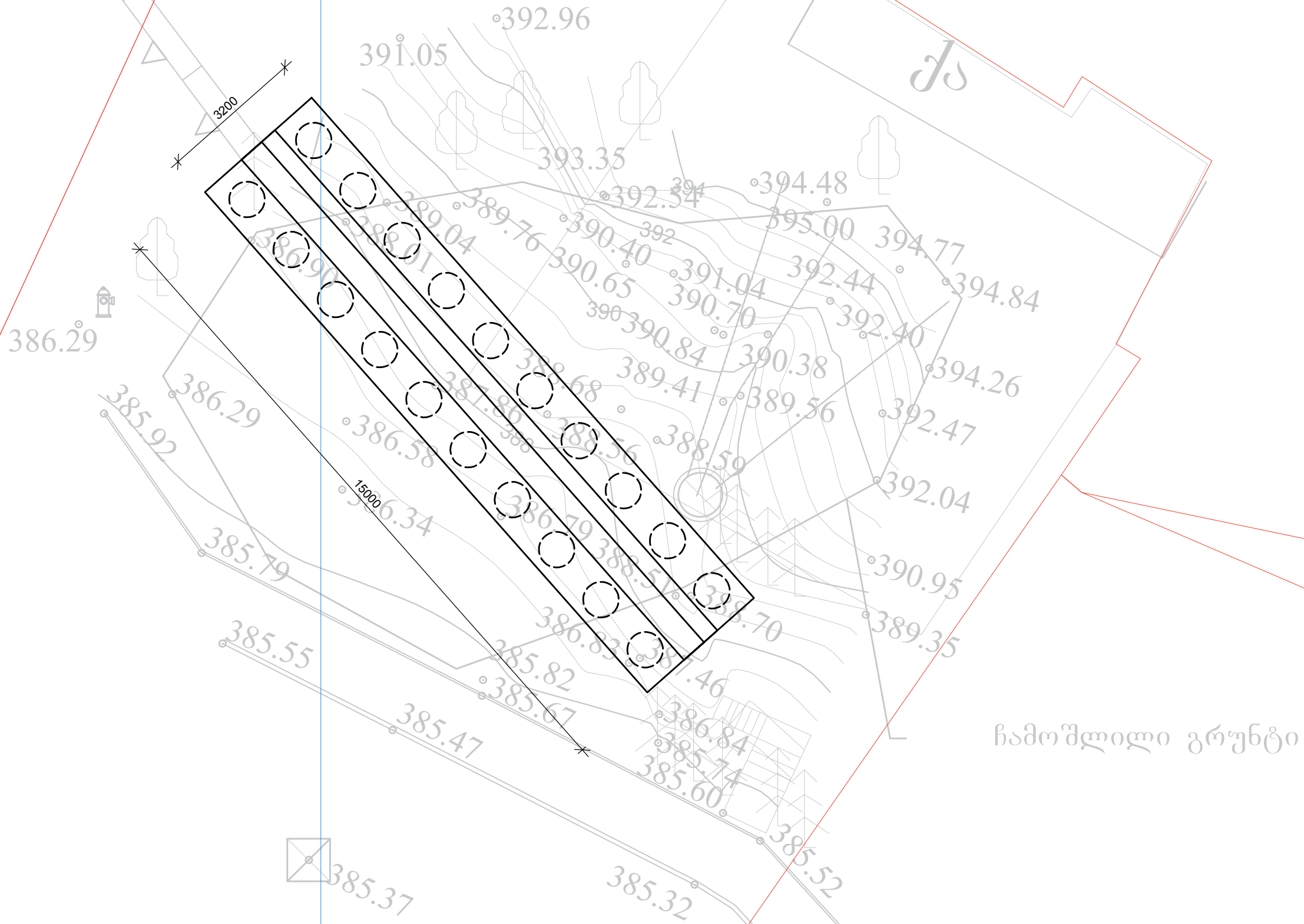
დირექტორი	<i>გ. ცოგია</i>	გ. ცოგია
დამუშავა	<i>გ. ცოგია</i>	გ. ცოგია

ნახაზი:
თავჯურჯალი

შ.პ.ს.
გეოკონი
თბილისი 2024

საყრდენი ხედლის გენგეგმა

მ 1:100



ჩამოშლილი გრუნტი

დამკვეთი-
მკს

ობიექტი-
ქ. თბილისი, ს/ა 01.17.13.040.057 და ს/ა 01.17.13.040.055 მიწის გორიზონტალური ფარდობის დამჭარი საყრდენი ხედლის მიწის ნაგებობის პროექტი

პროექტის სახელი			
დაკვეთა	სტადია	ფარდობის	ფარდობის
მკ	ხ-1		4

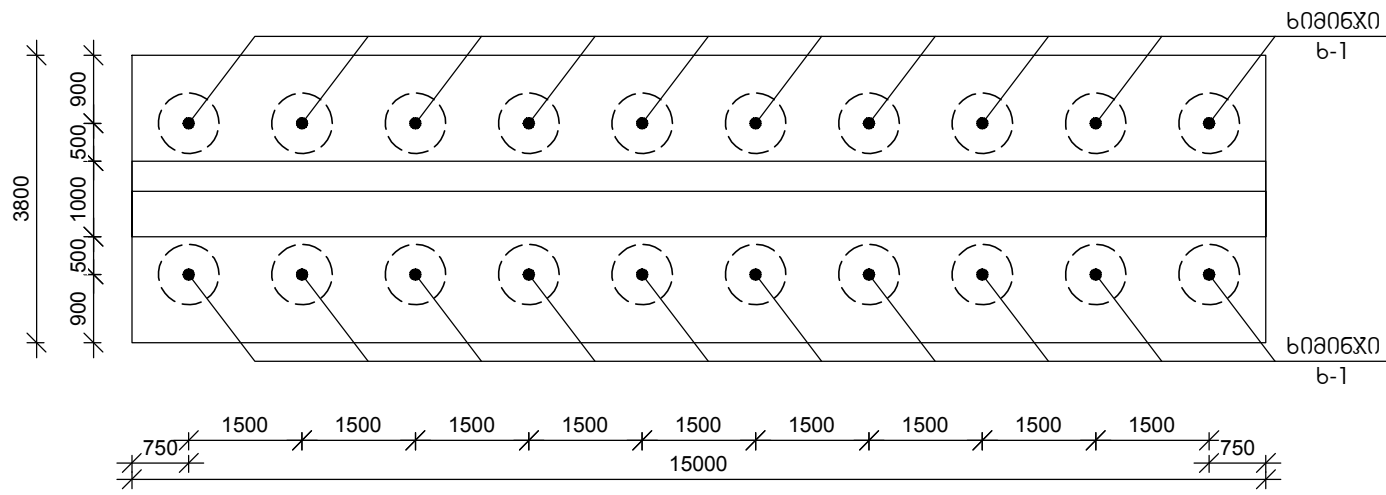
დირექტორი	გ. ცოგია
დამამუშავებელი	გ. ცოგია

ნახაზი:
საყრდენი ხედლის გენგეგმა

შ.პ.ს.
გეოქონი
თბილისი 2024

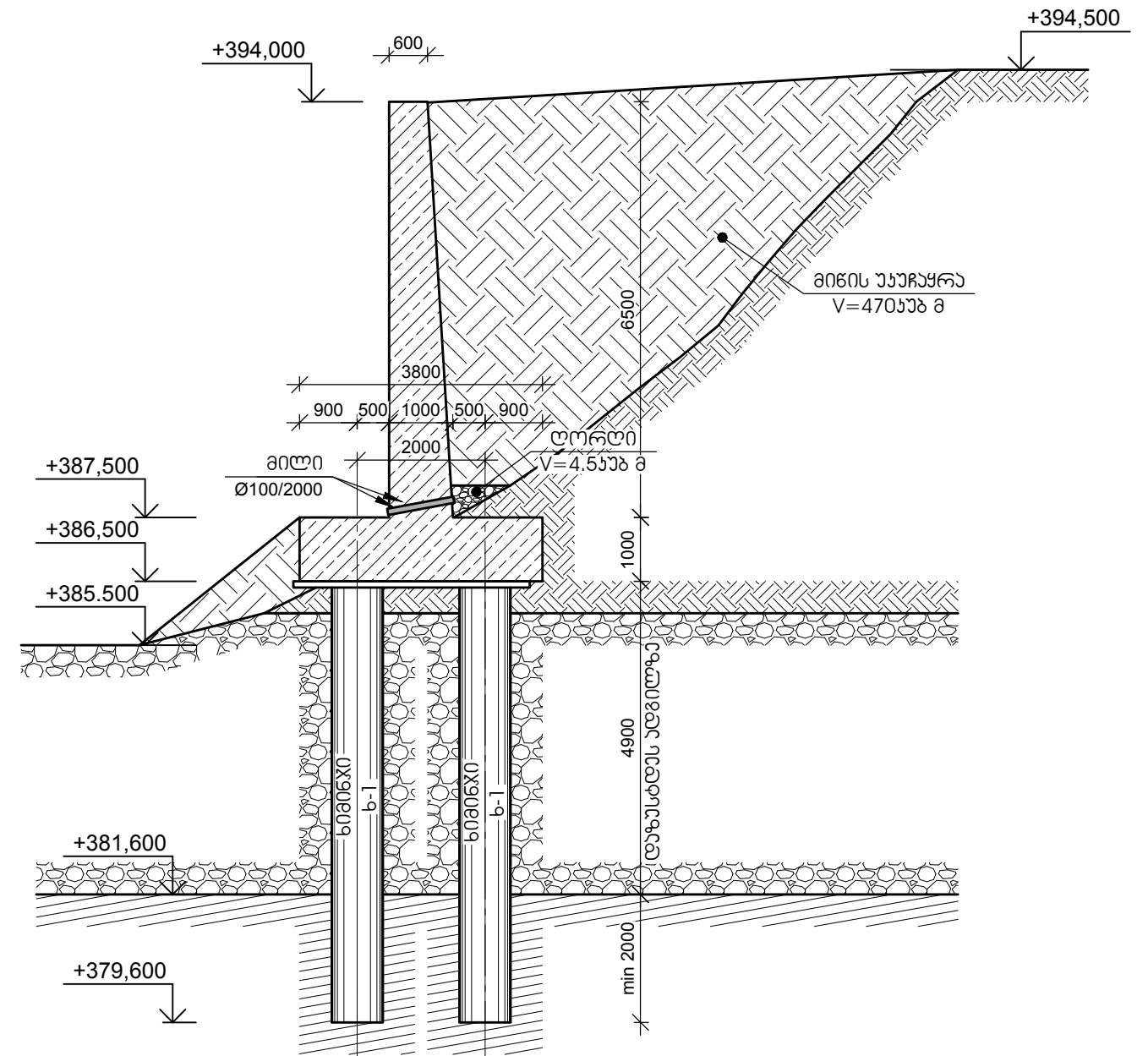
საყრდენი ხედლის გეგმა

მ 1:100



საყრდენი ხედლის ჰეტი

მ 1:100



№	ელემენტის დასახელება	რაოდენობა	მასალის ხარჯი ერთ ელემენტზე, კგ							მასალის საერთო ხარჯი, კგ								
			Ø8 400B	Ø12 B500B	Ø14 B500B	Ø12 B500B	Ø20 B500B	ფოლგანა -6	ბეტონის მარაგა	ბეტონის მოცულობა, კუბ მ	Ø8 400B	Ø12 B500B	Ø14 B500B	Ø12 B500B	Ø20 B500B	ფოლგანა -6	ბეტონის მარაგა	ბეტონის მოცულობა, კუბ მ
1	ბიბიგხი b-1	20	32	6		6	237	2	B-25	3.47	640	120		120	4740	40	B-25	69.40
2	ბეტონის მოჭაღვრა	1							B-7.5	4.90							B-7.5	4.90
3	საყრდენი ხედი	1	910		2909		4766		B-25	135.00	910		2909		4766		B-25	135.00
			ჯამი:							1550	120	2909	120	9506	40		209.3	
			სულ ჯამში							14245								

დამკვეთი-
მპს

ობიექტი-
ქ. თბილისი, ს/ა 01.17.13.040.057 და ს/ა
01.17.13.040.055 მიწის შორის მდებარე ფარდობის
დამკვეთი საყრდენი ხედლის მოწყობის
უონსტრუქციული პროექტი

უონსტრუქციული პროექტი

დაკვეთა	სტადია	ფარდობი	ფარდობა
	მპ	ჟ- 2	4

დირექტორი *განძი* გ. ცოგია

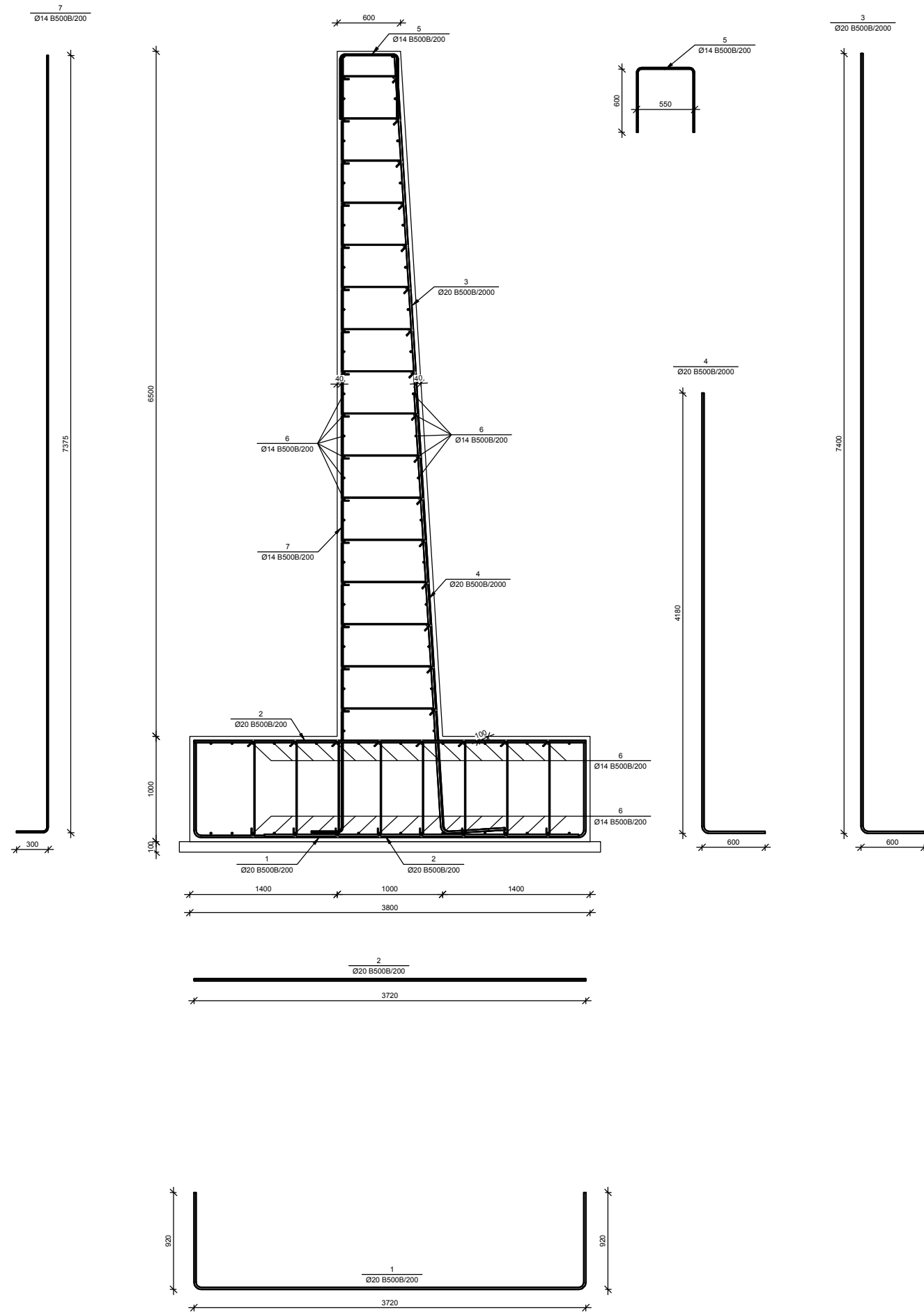
დამამუშავი *განძი* გ. ცოგია

ნახაზი:
საყრდენი ხედლის გეგმა და
ჰეტი

შ.პ.ს.
გეოქონი
თბილისი 2024

საყრდენი ჯელების ჰეტი

მ 1:25



№ პოზ	აღნიშვნა	დასახელება	რეკლ. პლ-80	წონა, (კგ)		შენიშვნა
				ერთის	საერთო	
საყრდენი ჯელები 1 ცალი						
1		Ø 20 B500B	L= 5560	მმ	75	13.70 1028
2		Ø 20 B500B	L= 3720	მმ	150	9.17 1375
3		Ø 20 B500B	L= 8000	მმ	75	19.72 1479
4		Ø 20 B500B	L= 4780	მმ	75	11.78 884
5		Ø 14 B500B	L= 1750	მმ	75	2.11 159
6		Ø 14 B500B	L= 16680	მმ	102	20.15 2055
7		Ø 14 B500B	L= 7675	მმ	75	9.27 695
8		Ø 8 B400B	L= 1070	მმ	300	0.42 127
9		Ø 8 B400B	L= 870	მმ	610	0.34 209
ბებონი						B-25 135.00 ჯზ მ

დამკვეთი-
მპს

ობიექტი-
ქ. თბილისი, ს/ა 01.17.13.040.057 და ს/ა 01.17.13.040.055 მიწებს შორის მდებარე ფარდობის დამკვარი საყრდენი ჯელების მოწყობის უონსტრუქციული პროექტი

უონსტრუქციული პროექტი

დაკვეთა	სტადია	ფარდობი	ფარდობი
მპ	ჟ-	4	4

დირექტორი *განა* გ. ცოგია
 დამამუშავა *განა* გ. ცოგია

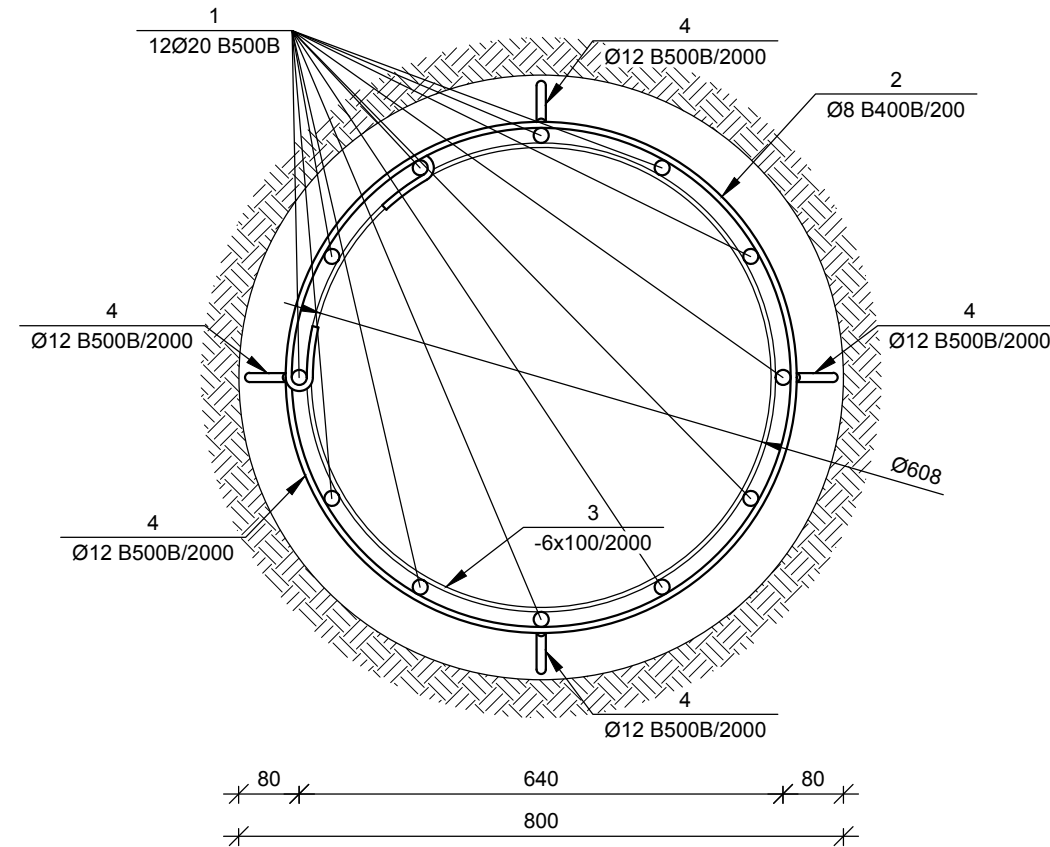
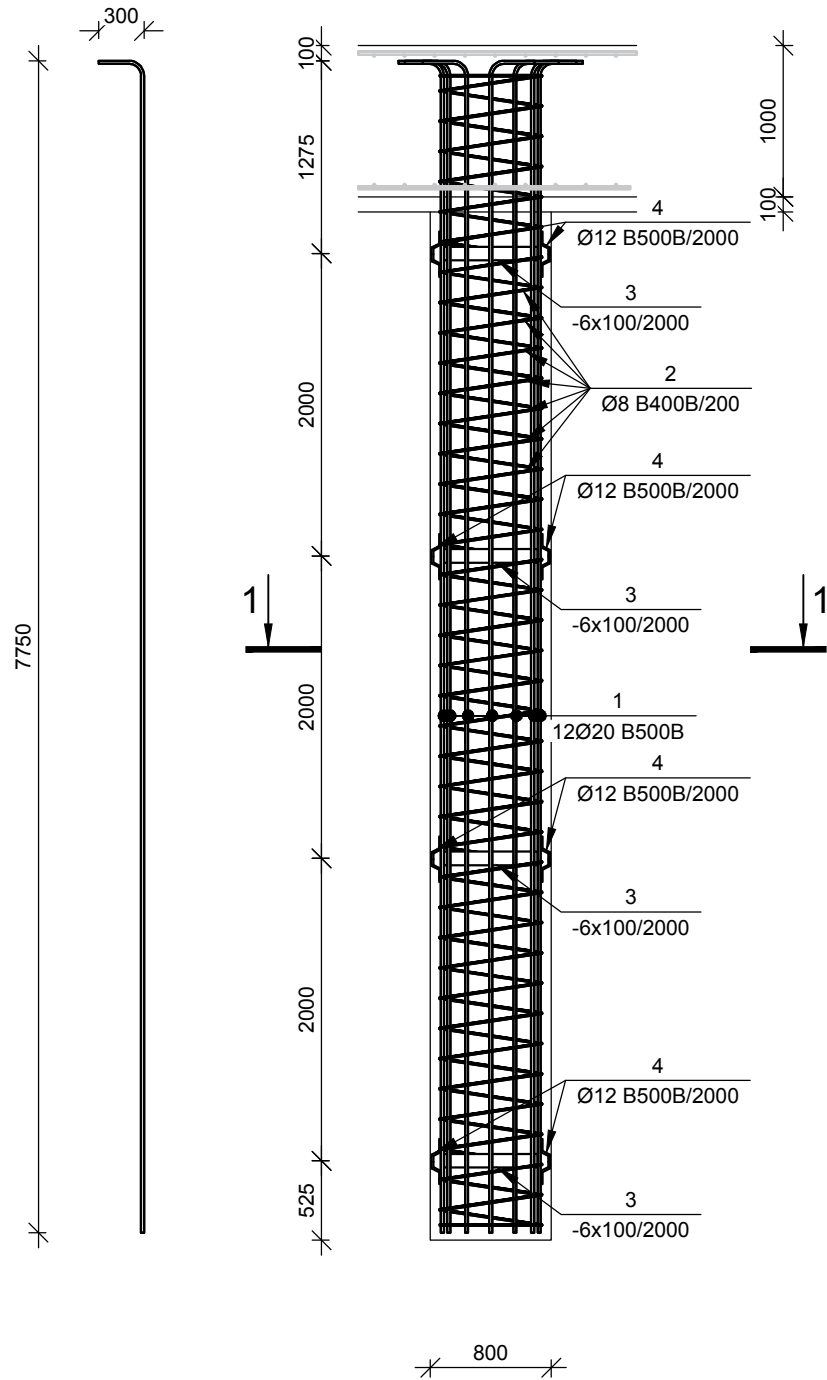
მასშტაბი:
საყრდენი ჯელების ჰეტი

შ.პ.ს.
ბეონი
თბილისი 2024

ბიბიონი ბ-1

მ 1:50

1-1 მ 1:10



№ პოზ	აღნიშვნა	დასახელება	რაოდ. ქმ-ში	წონა, (კგ)		შენიშვნა
				ერთის	საერთო	
				ბიბიონი ბ-1		
				20 ცალი		
1		Ø 20 B500B	L= 8000 მმ	12	19.72	237
2		Ø 8 B400B	L= 79942 მმ	1	31.53	32
3	ზოლოვანა	-6 x100	L= 1909 მმ	4	0.42	2
4		Ø 12 B500B	L= 400 მმ	16	0.35	6
					ბეტონი	B-25 3.47 კუბ მ

დამკვეთი-
მპს

ობიექტი-
ქ. თბილისი, ს/ა 01.17.13.040.057 და ს/ა 01.17.13.040.055 მიწებს შორის მდებარე ფარდობის დამკვარი საყრდენი ჯაღლის მოწყობის უონსტრუქციული პროექტი

უონსტრუქციული პროექტი
დაავთან სტადია ფარდობი ფარდობი
მპ ხ- 3 4

დირექტორი *განძი* გ. ცოგანი
დამამუშავა *განძი* გ. ცოგანი

ნახაზი:
ბიბიონი ბ-1

შ.პ.ს.
გეოქონი
თბილისი 2024