

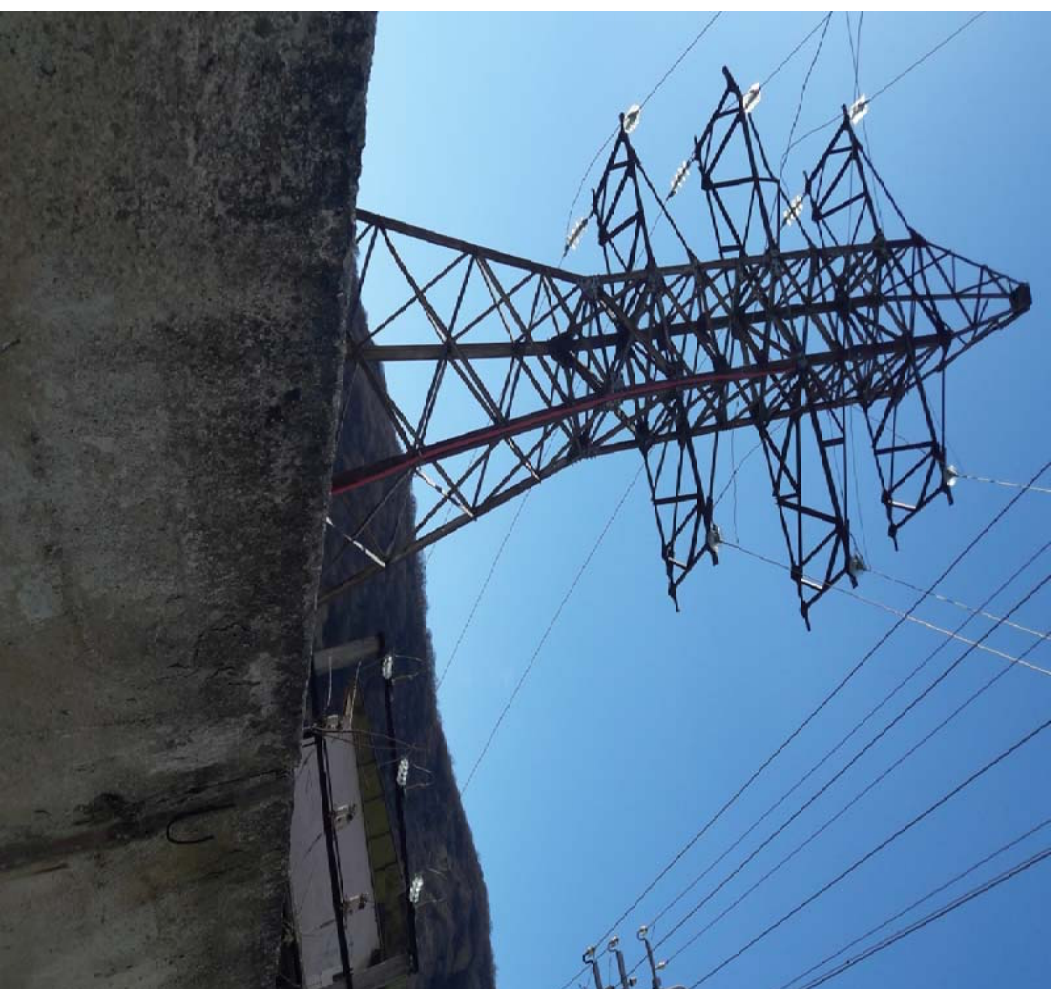


სს»საქწყალ პროექტი»
J.S.C. „GEORGIAN WATERPROJECT”

გოდორნა ჰესი (ღუშეთის მუნიციპალიტეტი)

დეტალური პროექტი

„გოდორნა” ჰესის წყალმომარაგება-წყალკანალიზაცია,
ბანმართებითი ბარათი და ნახაზები



თბილისი
2017

| ს კ ე ც 0 ზ 0 კ ა ე ც 0 ა | | | | | |
|-----------------------------|--|--|------------|---------------|---------|
| № რომ. | დასახელება | | ზომა მმ | ნედ. მაჩხ. | რეორცია |
| 1 | 2 | | 3 | 4 | 5 |
| გ ა რ ე ჟ ყ ა ლ ს ა დ ე ნ 0 | | | | | |
| 1 | მოყვის თხრა ექსპატორით | | — | გჰ | 190.0 |
| | მოყვის თხრა ხელოთ | | — | „ | 195.0 |
| 3 | მოყვის უკუ ჩაქრა გულდოზერით | | — | „ | 157.0 |
| 4 | მოყვის უკუ ჩაქრა ხელოთ | | — | „ | 207.0 |
| 5 | ზამდეშო მოყვის ბატანა | | — | „ | 21.0 |
| 6 | თხროლის ძირის დატეკენა | | — | შე | 158.0 |
| 7 | ქვიშოს მოგზადება მოღვრის ქვიშ | | შ=100 | გჰ | 21.0 |
| 8 | კლასტისის კოლოპროკოლების წყალსაღვრის მოღო | | d=25 | ბრძ/მ | 180.0 |
| 9 | ფოლადის ბარცმის მოღო | | d=50 | „ | 7.0 |
| 10 | არსებულ წყალსაღვრის ძელაღო შეშრა. | | d=25 | აღბ | 1 |
| 11 | გენტილო ბანშტორების აღმოქს | | d=25 | ცალო | 1 |
| 12 | ანაპრეტი რ/ბ-ის კანალოზაციის ჰა თამახეშოთ | | d=1000 | ცალო | 1 |

| | | | |
|---|--|--------|------|
| | პროექტის შემაღლებლოება | | |
| № | დ ა ს ა ხ ე ე ლ ე ბ ა | ფურც № | |
| 1 | 2 | 3 | |
| 1 | თავკუთრებლო, პორტოთი აღნიშვნები, სპეციფიკაციები და პროექტის შემაღლებლოება. | | ფა-1 |
| 2 | გენგემა წყალსაღვრ-კანალოზაციის დატანოთ | | ფა-2 |
| 3 | სანგგანების სართულის გენგა წყალსაღვრ-კანალოზაციის დატანოთ | | ფა-3 |
| 4 | გარე წყალსაღვრის ბრძოვი პროგოლო | | ფა-4 |
| 5 | შოდა წყალსაღვრ-კანალოზაციის დატანოთ | | ფა-5 |

| პროექტთს შემადგენლოზა | | |
|-----------------------|--|--------|
| № | დ ა ს ა ხ ე ლ ე ბ ა | ფურც № |
| 1 | 2 | 3 |
| 1 | თავუშრცელო, პორეგითო აღნოშენებო, სემეციფიკაციებო და პროექტთს შემადგენლოზა. | ჟკ-1 |
| 2 | გენგენება ჟჰალსაღენ-კანალოზაციოთს ღატანოთ | ჟკ-2 |
| 3 | სანკვანემბთს სართულოთს გენება ჟჰალსაღენ-კანალოზაციოთს ღატანოთ | ჟკ-3 |
| 4 | ბარე ჟჰალსაღენთს ბრძოჰო პროჟოლო | ჟკ-4 |
| 5 | შოდა ჟჰალსაღენ-კანალოზაციოთს ღატანოთ | ჟკ-5 |

| ს კ ე ც 0 ზ 0 კ ა ე ც 0 ა | | | | | |
|-------------------------------|---|--|------------|----------------|---------|
| № რომ. | დასახელება | | ზომა მმ | პროდ. მაჩხ. | რეორცია |
| 1 | 2 | | 3 | 4 | 5 |
| შოდა ცხელი და ციჰო ჟჰალსაღენო | | | | | |
| 1 | კლასტჰაისთ კოლოპროჟოლენთს ჟჰალსაღენთს მოლო | | d=20 | ბრძ/მ | 8.0 |
| | ციჰი | | d=25 | „ | 5.0 |
| 3 | გენლო | | d=20 | ცალო | 7.0 |
| 4 | ციჰი | | d=25 | „ | 3 |
| 5 | სამკაჰო | | d=20/20 | ცალო | 3 |
| 6 | ციჰი | | d=20/25 | „ | 1 |
| 7 | ცხელი და ციჰო ჟჰალსაღენთს შემრეჰო ხელონობისათვის | | — | ცალო | 1 |
| 8 | ცხელი და ციჰო ჟჰალსაღენთს შემრეჰო შეკაბისათვის | | — | ცალო | 1 |
| 9 | შენიჭაზთს ცენკენო | | d=20 | ცალო | 1 |
| 10 | გოლადთს ბარცჰთს მოლო | | d=150 | ბრძ/მ | 0.6 |
| 11 | გენტილო | | d=20 | ცალო | 4 |
| 12 | ციჰი | | d=25 | „ | 1 |
| 13 | ჟჰალსაღენცხელი "თქმრქმო" 100 ლოტბოაბო | | | კოგ. | 1 |
| 14 | | | | | |
| 15 | | | | | |

| ს კ ე ც 0 ზ 0 კ ა ე ც 0 ა | | | | | |
|------------------------------|--|--|--|------------|----------------|
| № რომ. | დასახელება | | | ზომა მმ | პროდ. მაჩხ. |
| 1 | 2 | | | 3 | 4 |
| შოდა კ ა ნ ა ლ ი ზ ა ე ც 0 ა | | | | | |
| 1 | კლასტჰაისთ კოლოპროჟოლენთს კანალოზაციოთს მოლო | | | d=50 | ბრძ/მ |
| | ციჰი | | | d=100 | " |
| 3 | გენლო | | | d=50 | ცალო |
| 4 | ციჰი | | | d=100 | " |
| 5 | სამკაჰო | | | d=50/100 | ცალო |
| 6 | ჟკარელობო | | | d=100/100 | ცალო |
| 7 | კელოთს ბანკეშა | | | d=200 | აღბ |
| 8 | ტრაჰო | | | d=50 | ცალო |
| 9 | შენაჰთს ქვეშაღებო | | | d=800/800 | ცალო |
| 10 | ხელსაბაბო | | | | ცალო |
| 11 | შენიჭაზო | | | | ცალო |

პირეგოთო აღნოშენებო

საკოუნქო ჟჰალსაღენთს მოლო

საკოუნქო კანალოზაციოთს მოლო

ბაღმენი

კ ე ნ ლ ი

მ ზ ხ ლ ი

ს ა მ კ ა ე ი

ჟ კ ა რ ე დ ი ნ ი

ბანალოზაციოთს ბაღმენო

ბანალოზაციოთს ღებო

სოჰი

ჟჰალსაღენთს ღებო

კანალოზაციოთს ღებო


კანალოზაციოთს ღებო

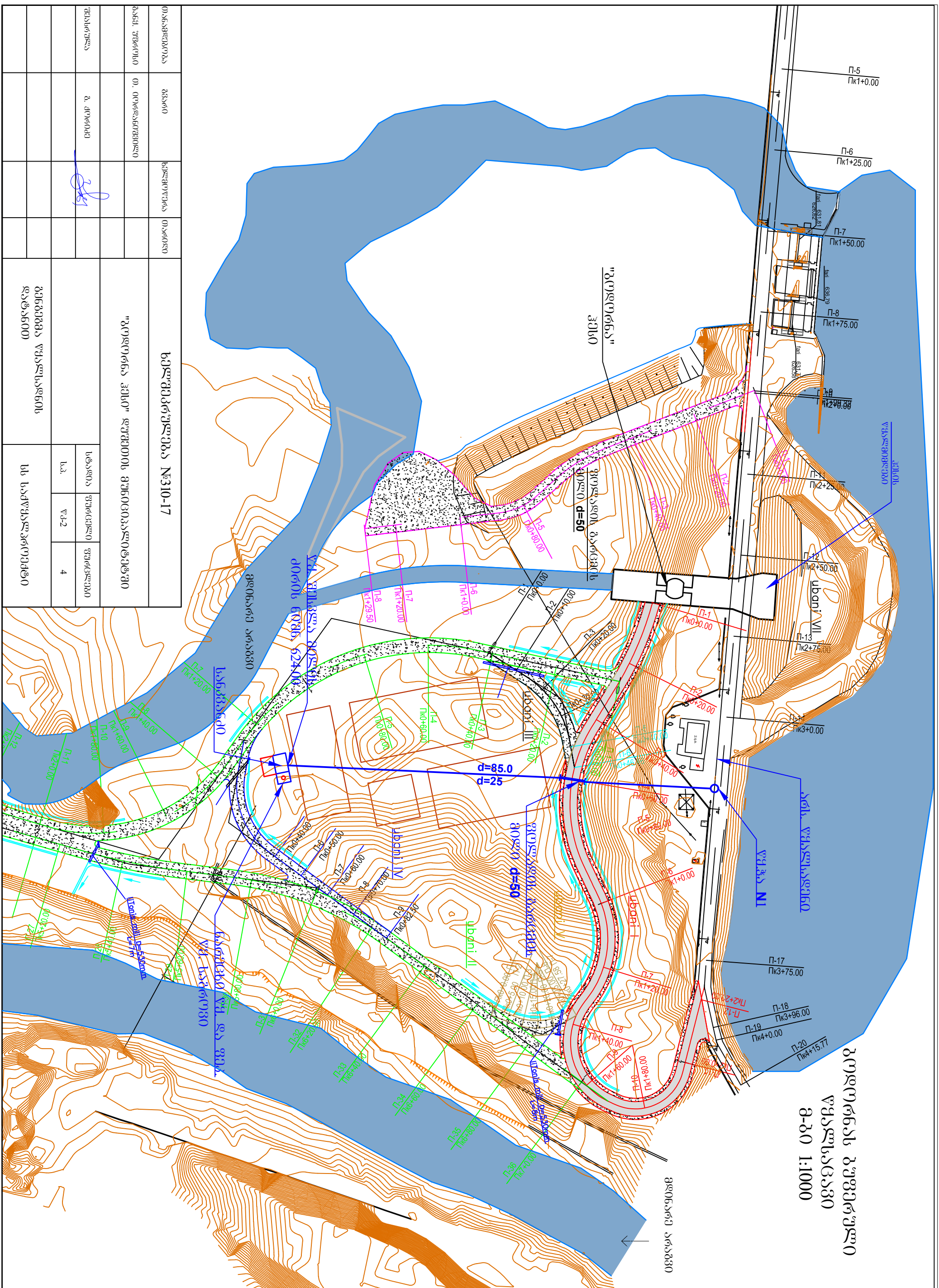
რ ე მ ი ზ ი ა

ბანმარტება:

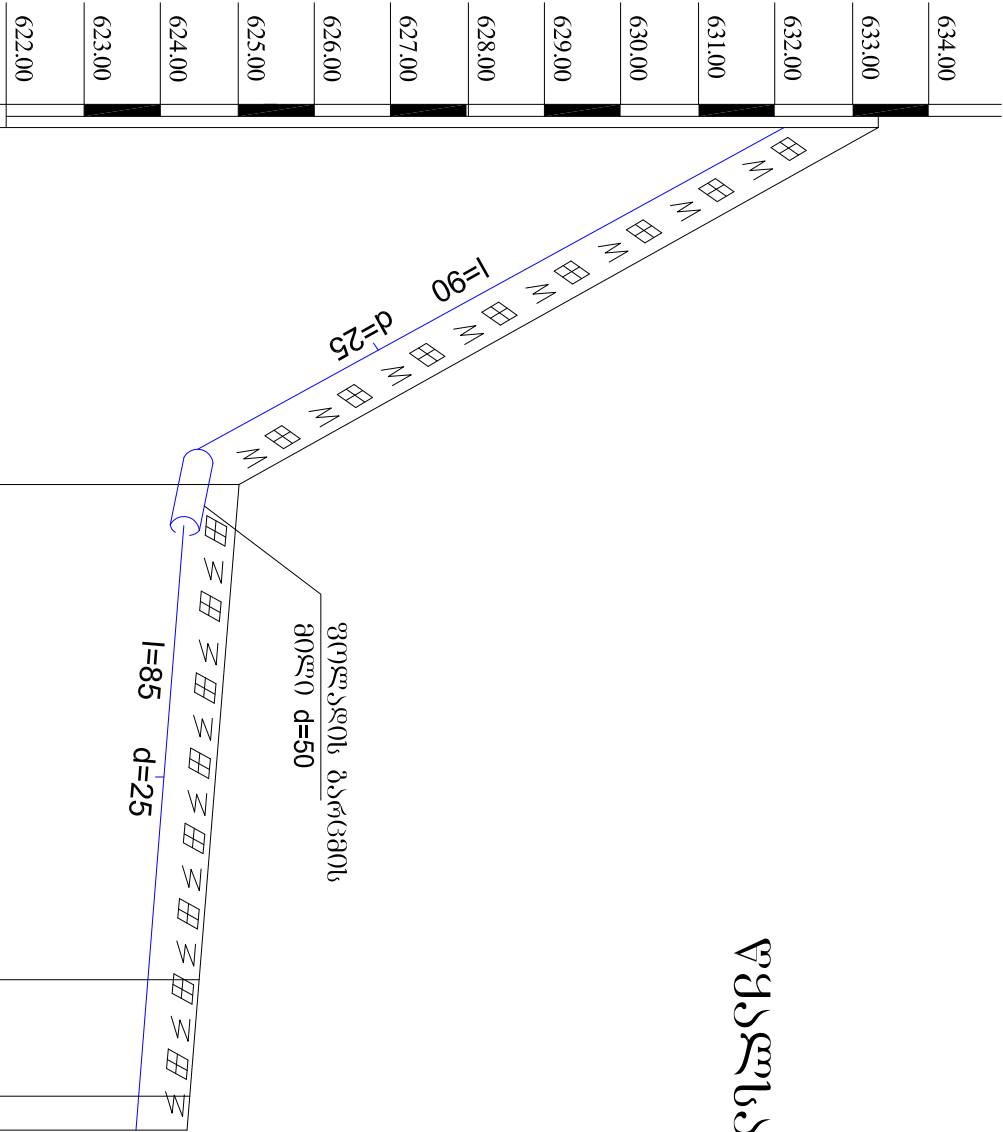
წინამდებარე პროექტი წარმოადგენს "გოლორნა კესი"-ს ჟჰალსაღენ-კანალოზაციოთს პროექტს დუშეთის მუნიციპალიტეტში.

ჟჰალსაღენთს შოდა და ბარე ძელჰო ბამოყენეშლია კლასტჰაისთ კოლოპროჟოლენთს ჟჰალსაღენთს მოლვო. ჟჰალსაღენთს არსეგულ ძელთან მიმერთებთს აღბოქს ეჟოზა ჩამგეტი გენტილო. კანალოზაციოთს კოლომთოლენთს ძელჰო ბამოყენეშლია კლასტჰაისთ კოლომთოლენთს კანალოზაციოთს მოლვო. მუნეგოდან ბამოყენიარი ფეკელერი ჟჰალვო ჩამოინება მუნეგასთან ახლო, არსეგულ საბოროც ცოროჰო, საიდანაც დამოყენეშლი მასა საბანოზაციო მანქანთს საშუალვოთ ბატანოლ იმენება აღბოლობო ცობანოეშოთ მიმრ მიოთიენეშლ აღბოლას.

| | | | | | | |
|----------------------------|-----------|---|--------|---|---------|---------|
| თანაგეგმობა | გვარო | ხელმოწერა | თარიღი | ხელშეშეშლება №310-17 | | |
| ბანქ. უმერთოთ. ცოლნანოქოლო | | | | "გოლორნა კესი" დუშეთის მუნიციპალიტეტში | | |
| | | | | | | |
| შესრულა | გ. ძორობი |  | | | | |
| | | | | | | |
| | | | | თანკვრცელო, სანორო ბანმარტება, სემეციჰიკაციებო და პირეგოთო აღნოშენებო | | |
| | | | | | | |
| | | | | სტალოა | შეშეშლი | შეშეშლი |
| | | | | ს.პ. | ჟკ-1 | 4 |

[illegible]

წყალსადენის ბრძოვი პროფილი
მ-ბო კ: 1:1000
3 1:100

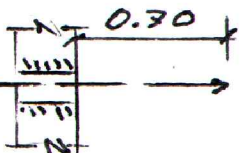
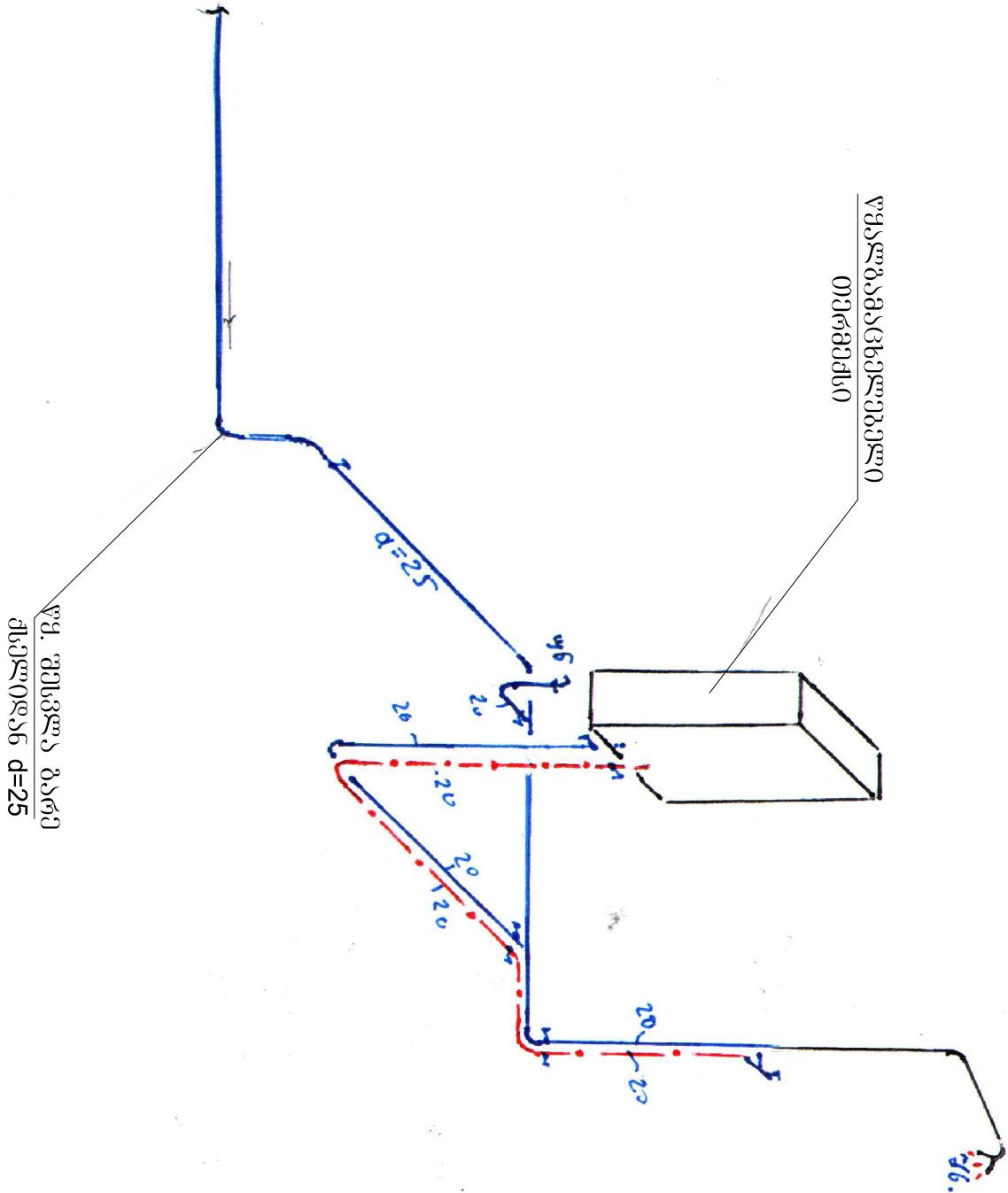


| | | | | | |
|---|---|----------|--------|---------|--------|
| მომსახურების ნიშნული | 633.50 | 625.50 | 625.40 | 625.30 | 625.00 |
| მომსახურების საპროექტო ნიშნული | 632.30 | 624.50 | 624.10 | 623.90 | 623.80 |
| მომსახურების ხაზგამავლება | 1.5 | 1.0 | 1.3 | 1.4 | 1.5 |
| მომსახურების ტიპი და დიამეტრი | | | | | |
| I განმეორება | I=90.0 | I=0.0087 | I=85.0 | I=0.008 | |
| კან. ტრასის გეგმა და მოსი მახასიათებელი წერტილები | <div><div>ფილალის ბარცხის შილი d=25</div><div>ფილალის ბარცხის შილი d=50</div></div> | | | | |

შენიშვნა
სამშენობო განმარტება, პროექტის აღნიშვნები,
საკონსტრუქციო და პროექტის შენობის აღნიშვნა,
მხ. გ. V-1

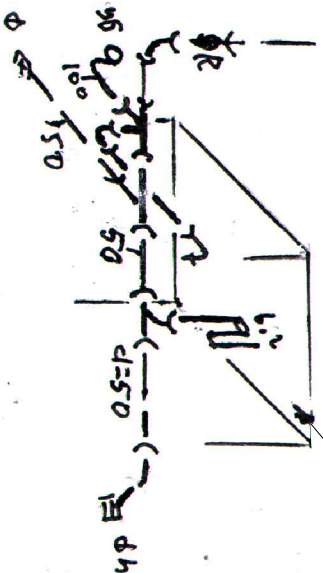
| | | | | | | | |
|-----------------------------|--|-----------|-----------|--------|---|--|--|
| თანამშრომელი | | განმ. | სამშენობო | თარიღი | ხელშეკრულება №310-17 | | |
| განმ. უმცროსი, თანამშრომელი | | | | | "გეოდეზიკური კომპი" ლუბილის გეოდეზიკური | | |
| შეასრულა | | გ. კორიძე | | | | | |
| | | | | | | | |
| | | | | | ბარსე წყალსადენის ბრძოვი პროექტი | | |
| | | | | | | | |
| | | | | | სს საქსტალპროექტი | | |

ცხელი და ცივი წყალსადენის
სქემა



განათიხაციის
საკონტოლაციო
ღბარი

წბკალური
წყ. საბრუვი



შენიშვნა

სამრუო განმარტბა, პრუგოიო
აღნიშვნბი და პრუბტის შბბაღბნლბი

| | | | | | | | |
|------------------------------|-----------|----------|--------|---|--|----------------|------|
| თანამშბიბი | გბბი | სამშბიბი | თანბბი | სბლშმბკრულბა №310-17 | | | |
| გბბი. შბბრბიბი. ირბღბნრბილბი | | | | "გოლბრბა კბბი" ღუშბბიბი. მუბიციბალოტბბი | | | |
| | | | | | | | |
| შბბბრბი | გ. ბრბიბი | | | | | | |
| | | | | შიბა წყალსაღბ- კბბალობაციის სბმბბი | | | |
| | | | | | | | |
| | | | | | | სბ. ლბ | წბ-5 |
| | | | | | | | 5 |
| | | | | | | სბ სბბწბკრბრბი | |