

კომპანია „ჯორჯიან უოთერ ენდ ფაუნდ“

ტექნიკურიექსპერტიზისა და პროექტირების დეპარტამენტი

რუსთავე, ქალაქის მარცხენა სანაპიროს მკვეებაში ალტერნატიული D400 მმ
ვოლადის მილსადენის მოწყობის პროექტი

სტადია: მუშა პროექტი

ალბომი - I

ტექნოლოგიური ნაწილი

თბილისი 2018

ნ ა ხ ა ზ ე ბ ი ს უ ნ ყ ი ს ი

№	ნახაზის დასახელება	ფურცელი №
ტ ე ქ ნ ო ლ ო ბ ი უ რ ი ნ ა წ ი ლ ი		
1.	საერთო მონაცემები	ნ-1
2.	გენგებმა არსებული და საპროექტო ქსელების დატანით	ნ-2
3.	წყალსადენის ქსელის მიწის თხრილის განივი კვეთები	ნ-3
4.	საპროექტო ურდულის ჭა	ნ-4

ს ა ე რ თ ო მ ი თ ი თ ე ბ ე ბ ი


- სამუშაოების დაწყებამდე დაზუსტებულ იქნას ტრასების გასწვრივ საინჟინრო კომუნიკაციების არსებობა.
- ქსელების სამონტაჟო სამუშაოების წარმოება და მიღება-ჩაბარება განხორციელდეს СНИП 3.05.04-85 მითითებების დაცვით.
- ოპიქტის საპროექტო ჩართვები არსებულ ქსელებთან დაზუსტებული და შეთანხმებული იქნას შ.პ.ს. "ჯორჯიან უოთერ ენდ ფაუნდრი"-ს მცხეთის წყალსადენ-კანალიზაციის ქსელების სამქსალოატაციო სამსახურებთან.
- მიწის სამუშაოების წარმოებისას აუცილებელია გეოლოგიის ზედამხედველობა.
- სამონტაჟო სამუშაოების წარმოება განხორციელდეს მიწის მწარმოებელი ფირმის ტექნიკური მითითებების მიხედვით.
- სამუშაოების დასრულების შემდეგ მიღსადენები გამოიცადოს დაწესებული ნორმების თანახმად.

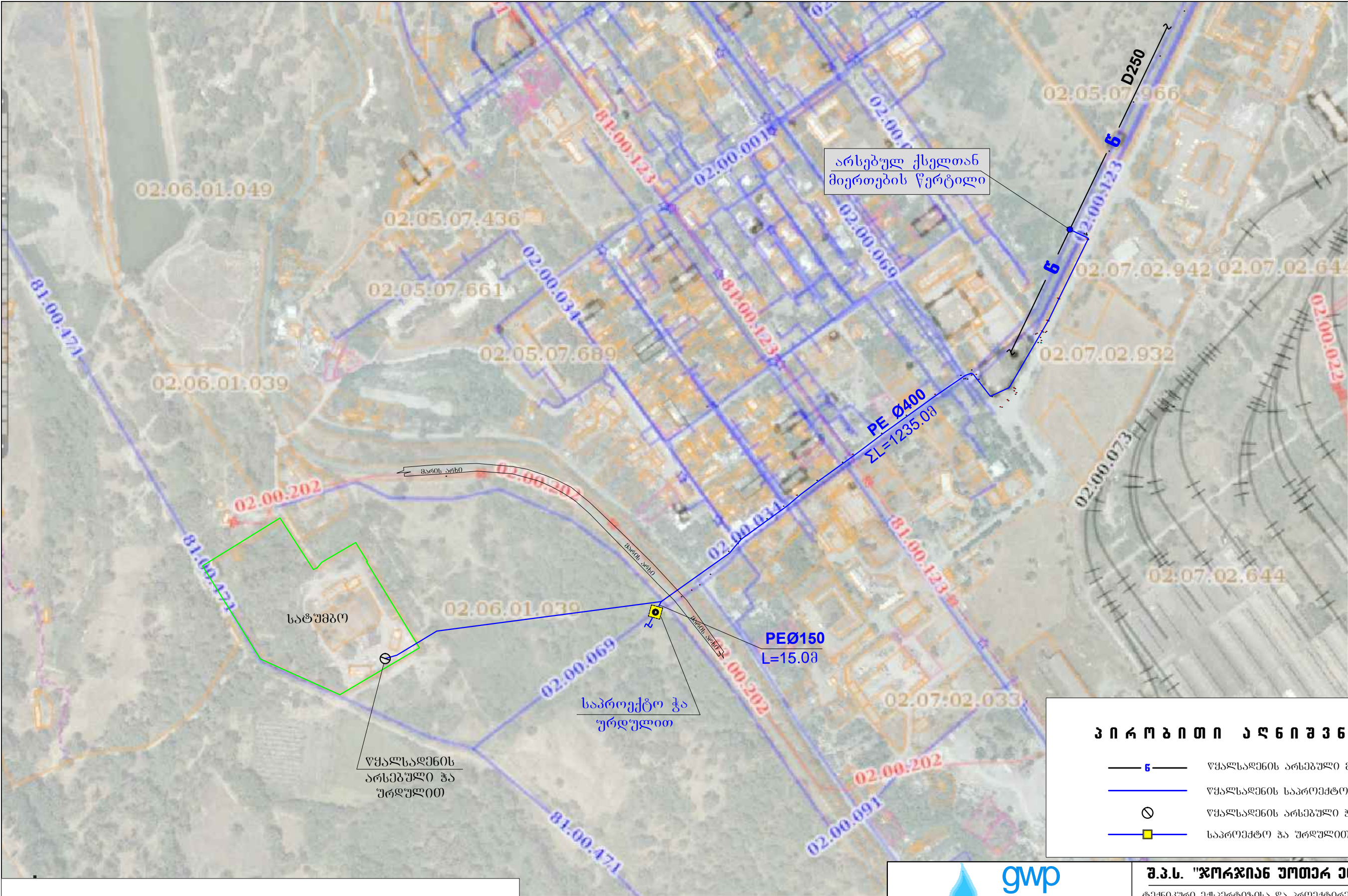
პ რ ო ე ქ ტ ი ს გ ა ნ მ ა რ ტ ე ბ ა

რუსთავში, ქალაქის მარცხენა სანაპიროს მკვეპავი ალტერნატიული D400 მმ ფოლადის მილსადენის მოწყობის პროექტი დამუშავებულია „რუსთავის წყალი“-ს ელექტრონული წერილის საფუძველზე და რაიონული სამსახურის ტექნიკური დავალების მიხედვით. პროექტი დამუშავებულია საქართველოში მოქმედების ვადაგაბრძელებული საამშენებლო ნორმების და წესების "СНП 2,04,03-85", "СНП 2,04,02-84" და "СНП 3,05,04-85" დაცვით.

ტექნიკური დავალების თანახმად უნდა მოხდეს მარცხენა სანაპიროს ალტერნატიული კვების მაბისტრალის მოწყობა. მის გასაყვანათ გამოყენებულია ფოლადის D400მმ წყალსადენის მილები. ასევე პროექტით გათვალისწინებულია საპროექტო მაბისტრალზე დამცველი ჭის მოწყობა ურდულით.

წინამდებარე პროექტის ბრაფიკული ნაწილი შესრულებულია საამშენებლო ნორმებისა და წესების დაცვით, სათანადო სამუშაოთა მოცულობების და მასალის სპეციფიკაციებით.

			შ.პ.ს. "ჯორჯიან უოთერ ენდ ფაუნდრი"		
			ტექნიკური მქსპერტიზისა და პროექტირების დეპარტამენტი თბილისი, კოსტავას I შესახვევი, №33		
თანამდებობა	გვარი	ხელმოწერა	რუსთავში, მდინარე კოვას მიმდებარედ D700 მმ წყალსადენის ფოლადის მილის მოწყობის პროექტი		
საპსაფს. უფროსი	მ.ნაცვლიშვილი				
შეასრულა	დ. ხუციშვილი				
შეამოწმა	ნ. თეთრაძე				
საერთო მონაცემები			განუტაბი	თარიღი	
			-	2018 მაისი	
			სტადია	ფურცელი	ფურცლები
			მ.პ.	1	4




პ ი რ ო ბ ი თ ი ა ლ ნ ი შ ნ ე ბ ი

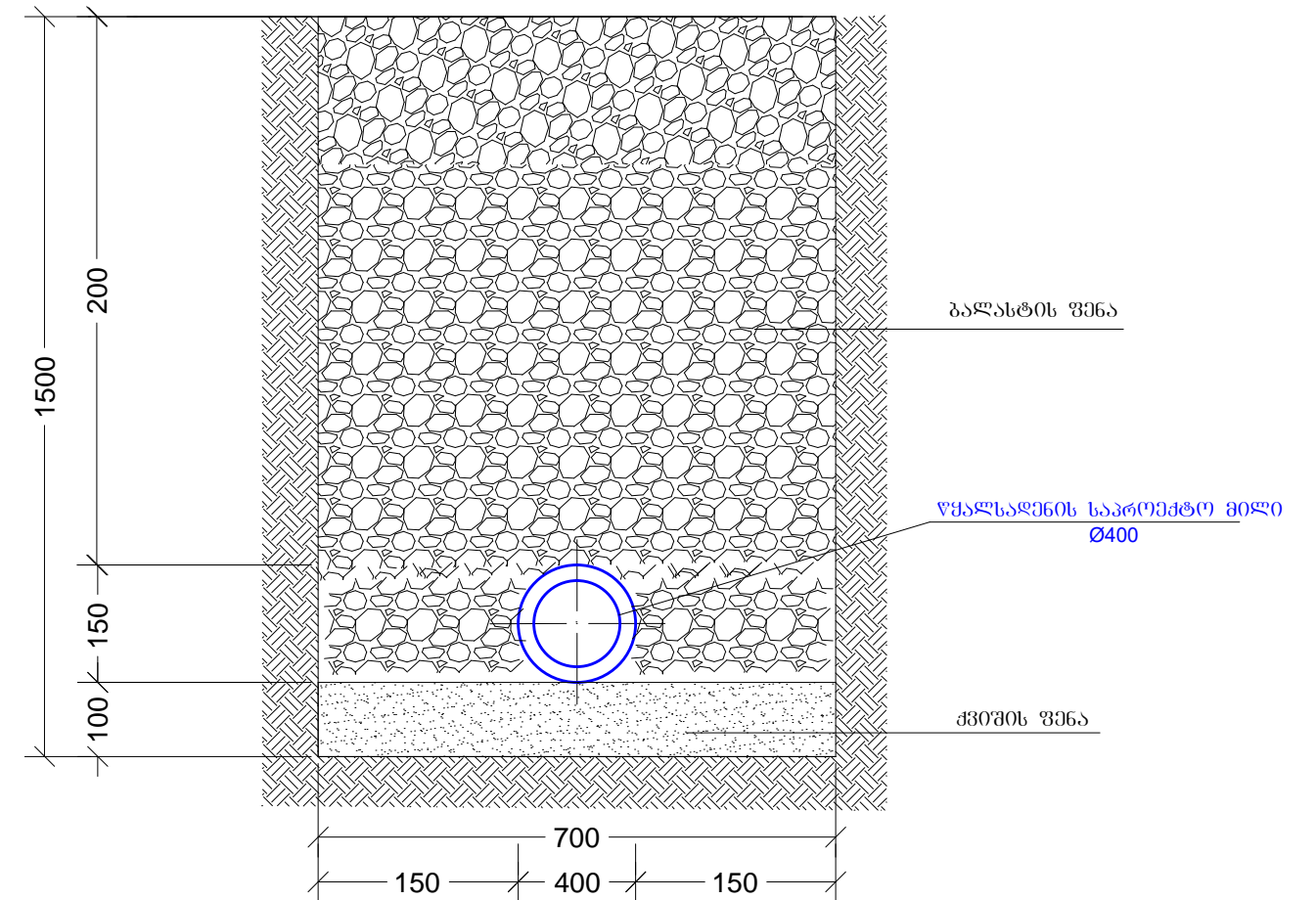
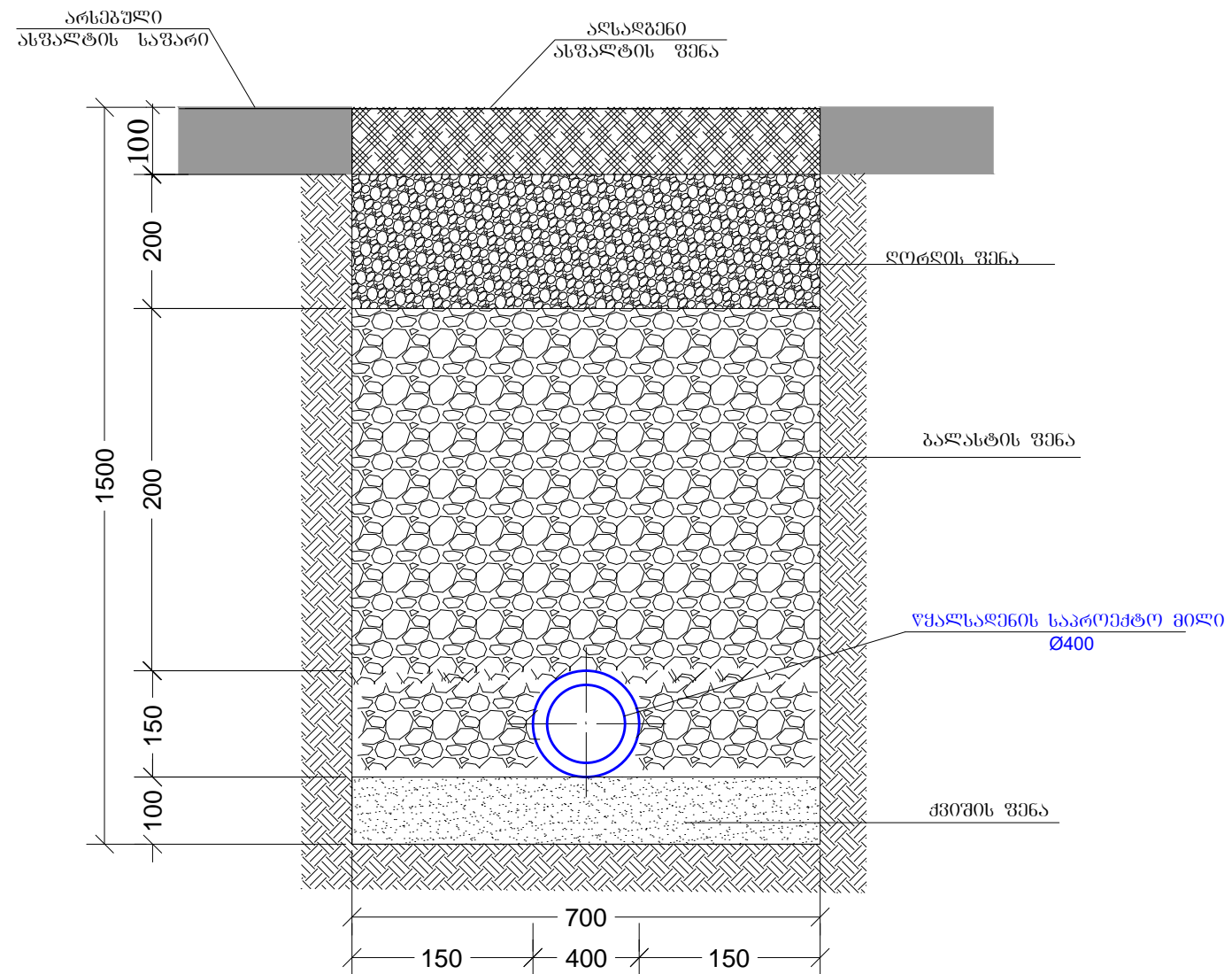
- წ — წყალსადენის არსებული მილი
- წ — წყალსადენის საპროექტო მილი
- ⊙ წყალსადენის არსებული ჰა
- ჰ — საპროექტო ჰა ურდულით

შ ე ნ ი შ ნ ე ბ ი

- მიწის სამუშაოების დაწყებამდე დაზუსტებულ იქნას ტრასის გასწვრივ საინჟინრო კომუნიკაციების არსებობა.
- თხრილის გათხრისას და სამონტაჟო სამუშაოების წარმოებისას დაცული იქნას უსაფრთხოების წესები.
-


 <div>გპპი უფრო ვაკარეს ნაღვი MORE THAN JUST WATER</div>			შ.პ.ს. "ჯორჯიან უოთერ ანდ ფაუნდრი"				
			ტექნიკური მქსპერტიზისა და პროექტირების დეპარტამენტი თბილისი, კოსტავას 1 შესახვევი, №33				
თანამდებობა	გვარი	ხელმოწერა	რუსთავეთი, ძალაძის მარცხენა სანაპიროს მკვევაპი ალტერნატიული D400 მმ ფოლადის მილსადენის მოწყობის პროექტი				
საპ.სამს. უფროსი	მნაცვლოშვილი						
შეასრულა	დ. ხუციშვილი						
შეამოწმა	ნ. თეთრადე		გენგეგმა არსებული და საპროექტო ქსელების დატანით		მასშტაბი	თარიღი	
					1:5000	2018 მაისი	
					სტადია	ფურცელი	ფურცლები
					შ.პ.	2	4

მინის თხრილის განივი კვეთი



ᠭ ᠣ ᠪ ᠨ ᠭ ᠤ ᠪ ᠣ ᠨ

1. მიწის სამუშაოების დაწყებამდე ისანი-სამგორის რაიონის სამხელეუბანო სამსახურში დაესტუმრულ იქნას ტრასის გასწვრივ ჩვენთვის უცნობი საინჟინრო კომუნიკაციების არსებობა.
2. მიწის თხრილის მოწყობისას და სამონტაჟო სამუშაოების წარმოებისას დაცული იქნას უსაფრთხოების წესები.

<div></div>			<div>შ.პ.ს. "ჯორჯიან უოთერ ენდ ფაუნდის"</div> <div>ტექნიკური ექსპერტისა და პროექტირების ღვაწლათა განყოფილება</div> <div>თბილისი, კოსტავას ქ. შესახვევი, №33</div>			
თანამდებობა	გვარი	ხელმოწერა	<div>რუსთაველი, ძალაში მარცხენა სანაპიროს მკვეთარი ალტერნატიული D400 მმ ფოლადის მილსადენის მოწყობის პროექტი</div>			
საპროექტ. უფროსი	გვანამეგრელი					
შეასრულა	დ. ხუციშვილი					
შეამოწმა	ბ. თეთრაძე					
			<div>მიწის თხრილის ბანივი კვეთები</div>			
			მასშტაბი		თარიღი	
			-		2018 მაისი	
			ხტაფი		ფურცელი	ფურცლები
			შ.პ.		3	4

