




**СОГЛАСОВАНО**

Управляющий директор  
по поддержке бизнеса

 М. Адылханов

«06» 06 2018 г.

**УТВЕРЖДАЮ**

Генеральный директор  
ООО «Батумский Морской Порт»

 Т. Абдиров

«\_\_\_» \_\_\_ 20\_\_\_ г.

**Техническое задание**

**на сдачу в аренду кабинетов здания морского вокзала Батумского морского порта на 2018 год**

**Заказчик:** ООО «Батумский морской порт» (далее – БМП)

**Характеристика работ:** Сдача в аренду кабинетов здания морского вокзала БМП

**Общие положения:**

Сдача в аренду кабинетов здания морского вокзала БМП целиком или по отдельности.

Схема кабинетов, предлагаемых для сдачи в аренду, прилагается.

Общее описание кабинетов, предлагаемых для сдачи в аренду, приводится ниже.

**Требования к Подрядчику:**

Предоставление коммерческих предложений по аренде кабинетов в здании морского вокзала БМП.

Выбранный в итоге проведения тендера Подрядчик вместе со стоимостью аренды должен будет оплачивать коммунальные расходы – стоимость электроэнергии и воды.

**Сроки**

1 (один) год с даты подписания договора.

**Результаты работы**

Получение БМП дохода в виде арендной платы.

**Требования к составу документации**

Предоставление документации согласно договору.

**Таблица №1 – Перечень кабинетов в здании морского вокзала БМП, предполагаемых для сдачи в аренду**

№	Этаж	№ кабинета	Площадь, кв. м.	Примечания
1	1	102	35,3	1. Внутри кабинет перегороден металлопластмассовой перегородкой на 2 комнаты: - площадь большого кабинета – 21,00 кв. м, 2 окна - площадь маленького кабинета – 14,30 кв. м, 1 окно 2. Все окна выходят в сторону города
2	1	106	18,35	В кабинете имеются: 1. встроенные стенные шкафы для хранения документов. 2. форточки, расположенные под потолком и выходящие в сторону зала таможенного и иммиграционного контроля.
3	1	108	10,2	В кабинете имеется форточка, расположенная под потолком и выходящая в сторону зала таможенного и иммиграционного контроля.
4	2	201	15,2	Внутри кабинета находится комната (201-А = 8,5 кв.м) в которой проходят коммуникации БМП (кроссовая).
5	2	202	12,2	В кабинете имеются 1 окно, выходящее в сторону города.



				Металлопластмассовые двери
6	2	203	15,7	В кабинете имеются 2 окна, выходящие в сторону города. Входная дверь - металлопластмассовая.
7	2	204 (+204-А)	61,6	Состоит из основного кабинета (№ 204= 50,8 кв.м.) и вспомогательного кабинета (№204-А = 10,8 кв.м). Основной кабинет имеет 6 металлопластмассовых окон, выходящих в сторону яхт. клуба и города. Входная дверь- из МДФ. Вспомогательная комната окон не имеет.
8	2	205	13,2	Складское помещение. Входная дверь-металлопластмассовая. Окна не имеется. Вдоль стен до потолка оборудованы стеллажи.
9	2	206	35,16	Кабинет. Входная дверь - металлопластмассовая. Имеются 2 форточки для проветривания и глухая стеклянная витрина.
10	2	212	16,8	В кабинете имеются 2 окна, выходящие в сторону города. Входная дверь - металлопластмассовая.
11	3	300	49,6	Холл-приемная. Имеются стол для секретаря, приставной стол с тумбами и встроенные шкафы для хранения документов. Входная дверь-металлопластмассовая на электронном замке. Перед входной дверью имеется коридор площадью 18,25 кв.м. На противоположной от входной двери части приемной находится аналогичная входная металлопластмассовая дверь для выхода на запасную лестницу.
12	3	301(+301-А+301-Б)	61,8	Состоит из основного кабинета (№ 301= 47,2кв.м.), комнаты отдыха (301-А= 8,2 кв.м) и санузла (301-Б=6 кв.м). Основной кабинет имеет 5 металлопластмассовых окон, выходящих на море. Вспомогательные комнаты имеют три окна выходящие на море и в сторону яхт-клуба. Основной кабинет оборудован встроенными шкафами для хранения документов, кондиционером типа «зима-лето». Комната отдыха имеет шкаф-гардероб. Санузел оборудован всем необходимым. Все двери в кабинетах - из МДФ.
13	3	302	20,1	Угловой кабинет, оборудован кондиционером типа «зима-лето». Входная дверь- из МДФ. Имеет 4 металлопластмассовых окна, выходящих на море и город.
14	3	303	10,9	Кабинет расположен позади приемной, имеет одно металлопластмассовое окно. Входная дверь-металлопластмассовая.
15	3	304	22,7	Угловой кабинет. Входная дверь - из МДФ. Имеет 4 металлопластмассовых окна, выходящих на море и город.
16	3	305	25,2	Кабинет. Входная дверь - из МДФ. Имеет 3 металлопластмассовых окна, выходящих в сторону города.
17	3	306	22,7	Угловой кабинет. Входная дверь- из МДФ. Имеет 4 металлопластмассовых окна, выходящих на море и город.
18	3	307	5,6	Кухня. Оборудована электрическим нагревателем воды (типа «Титан»), кухонным гарнитуром. Входная дверь-металлопластмассовая.
19	3	308	11,8	Санузел перед основным входом в холл. Разделен на санузел и умывальник. Оборудован всем необходимым.

**Примечание:** кабинеты и помещения, расположенные на 3-м этаже, возможно сдавать в аренду как целиком (т.е. для одного офиса), так и по отдельности.

Составил:

Специалист административного отдела

Должность

  
Подпись


И.Дзnelადze

Имя, фамилия

Согласовано:

Административный менеджер

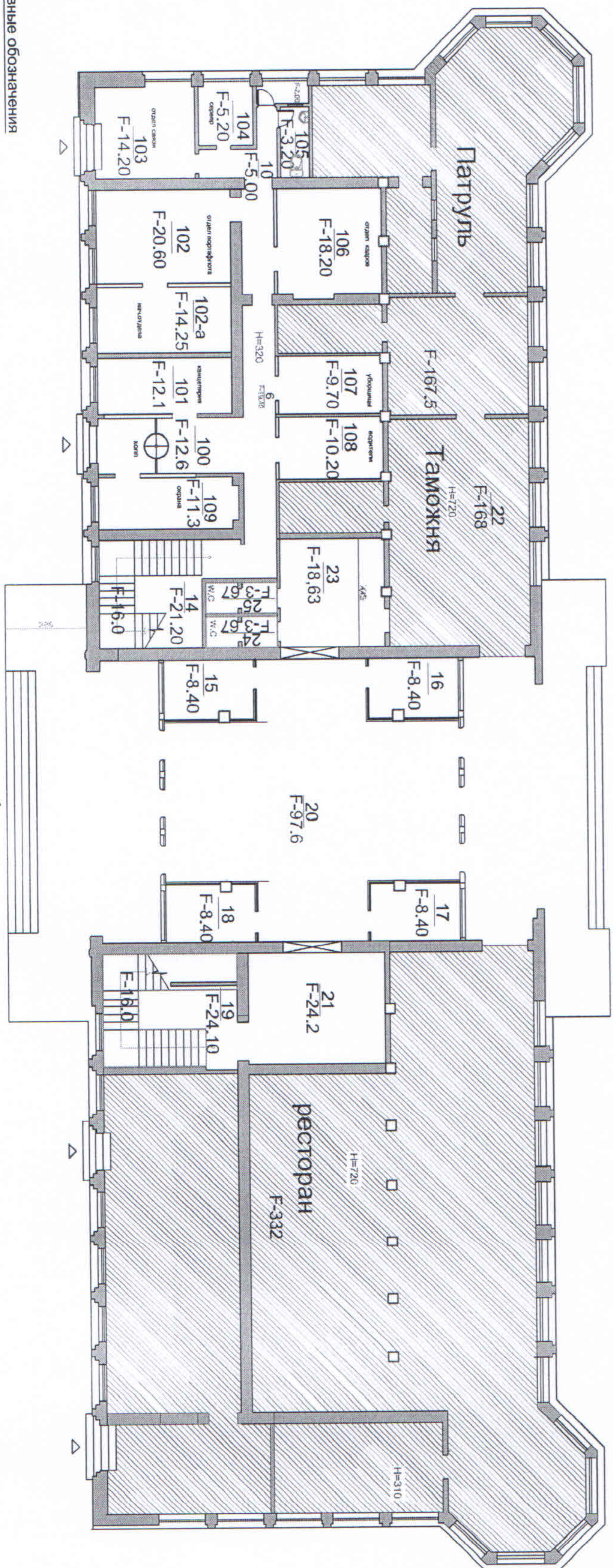
Должность

  
Подпись

Р. Бежანიძე

Имя, фамилия

Схема морского вокзала- ЭТАЖ 1  
(морская сторона)



Условные обозначения

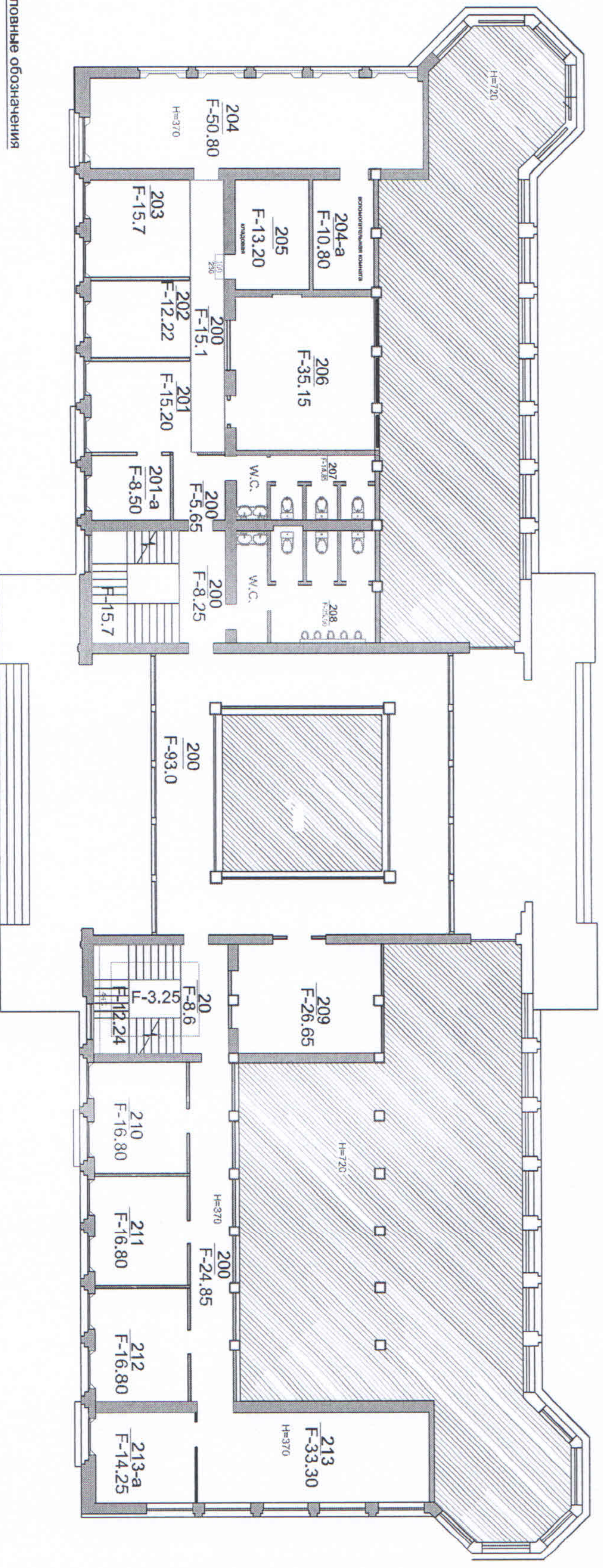
3 = Номер комнаты  
F-12.15 = Площадь комнаты, кв. м.  
H=320 = Высота потолка, см.

Номера комнат

- 100. Холл
- 101. Комната отдыха полиции охраны
- 102. Свободна
- 102-а. Свободна
- 103. Аренда
- 104. Свободна
- 105. Свободна
- 106. Свободна (в настоящее время хранится инвентарь УТС)
- 107. Свободна (Уборщицы)

- 108. Свободна
- 109. Полиция охраны
- 16. Дежурный по морскому вокзалу
- 17. Свободна
- 18. Аренда

Схема морского вокзала-ЭТАЖ 2  
(морская сторона )



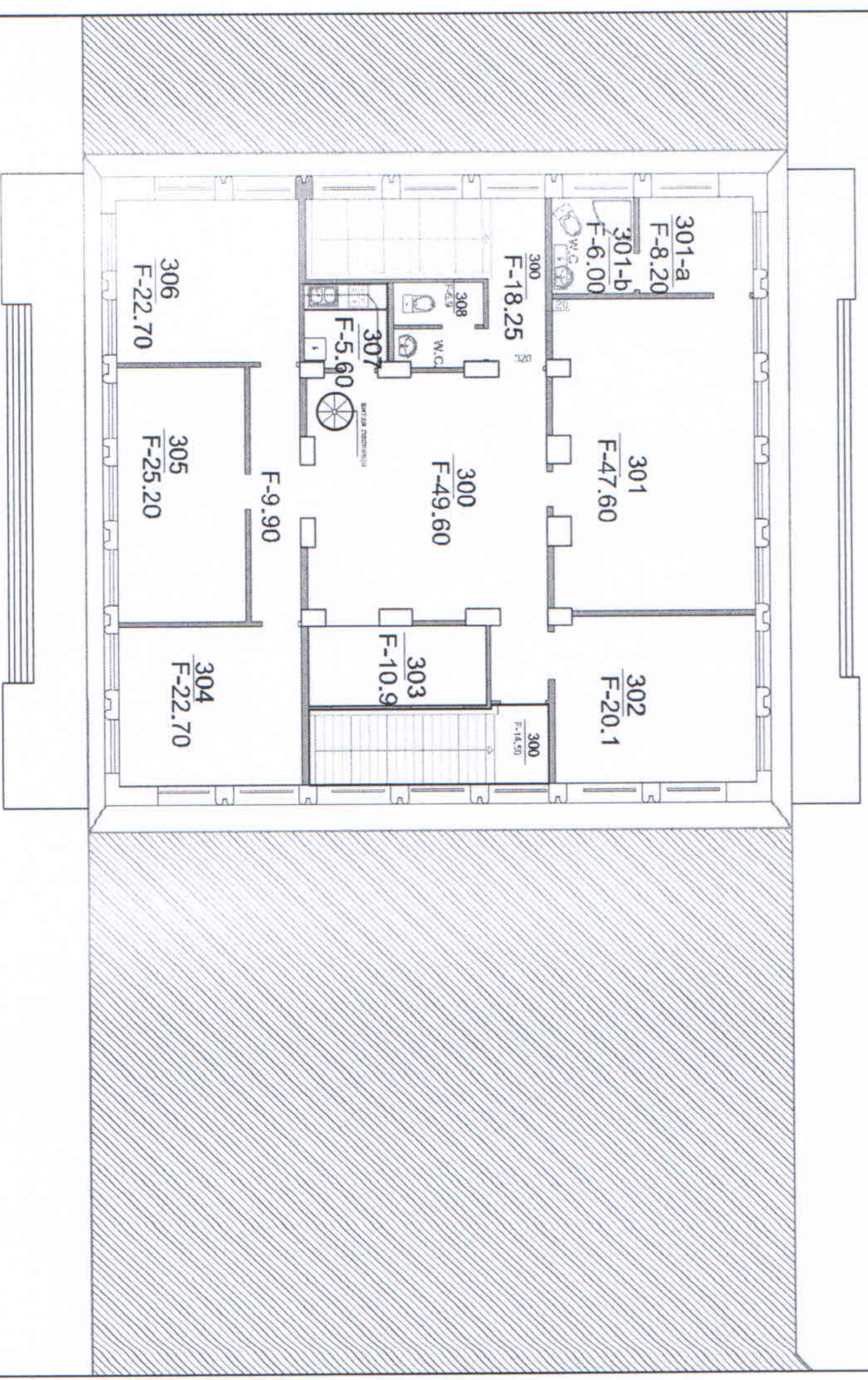
Условные обозначения

3 = Номер комнаты  
F-12.15 Площадь комнаты, кв.м.  
H=320 = Высота потолка, см.

- Номера комнат
- 200. Холл
  - 201. Свободна
  - 201-а. Кроссовая
  - 202. Свободна
  - 203. Свободна
  - 204. Свободна
  - 205. Кладовая
  - 206. Свободна
  - 207. Сан.узел Ж
  - 208. Сан.узел М
  - 209. Аренда Ресторан

- 210. Аренда
- 211. Аренда
- 212. Свободна
- 213. Аренда
- 213-а. Аренда

**Схема морского вокзала- ЭТАЖ 3  
(морская сторона )**



**Условные обозначения**

$\frac{3}{F-12.15}$  = Номер комнаты  
 Площадь комнаты, кв.м.  
 Н=320 = Высота потолка, см.

**Номера комнат**

- 300. Холл
- 301. Свободно
- 302. Менеджер по работе с партнерами
- 303. Свободно
- 304. Свободно
- 305. Свободно
- 306. Свободно
- 307. Кухня
- 308. Сан.узел