

[illegible]

ჰომოგენური ალუმინის ფილა 5 მმ

ბეჭდური 80X50მმ

ფანდრამასის ჰომოგენური ფილა-10მმ

ქვეონსტრუქცია ღებოლს მავალით

წყალგამტარი გილი 80X80მმ

თბოიზოლაცია-ქვებაზა 50მმ

ფანდრამასის ფილის ქვეონსტრუქცია

248

85

90

10

1362

2975

190

0

190

50

აომპოზიტიური ალუმინის ფილა 5 მმ
 შველარი 80X50მმ
 ფუნდამენტის აომპოზიტიური ფილა-10მმ
 ქვაქონსტრუქცია
 დამაგრდეს ნაბოს მაშპოზიტი
 წყალშემაკრები მილი 80X80მმ
 თბოიზოლაცია-ქვაბაბა 50მმ
 ფუნდამენტის ფილის ქვაქონსტრუქცია
 შველარი 80X50მმ
 აომპოზიტიური ალუმინის ფილა 5 მმ

248
 90
 85
 90
 10
 2203
 85
 248
 90

Architectural cross-section drawing of a building facade and roof structure. The drawing shows a roof with a 10% slope, a concrete slab, and a brick wall. Various dimensions are provided in millimeters. Labels in Georgian identify components like roof tiles, insulation, and structural elements.

Labels and dimensions:

- ბილჯადრები 100X100 მმ (Roof tiles 100x100 mm)
- შებენი ბილჯადრები 100X100 მმ (Construction tiles 100x100 mm)
- ფუნდამენტის ფილის ქვანახევრები (Foundation fillet stone slabs)
- თბოიზოლაცია-ქვანახევრები 50მმ (Thermal insulation stone slabs 50mm)
- 10 (Slope percentage)
- 2300 (Horizontal distance)
- 800 (Horizontal distance)
- 90 (Vertical distance)
- 10 (Vertical distance)
- 290 (Vertical distance)
- 90 (Vertical distance)
- 100 (Vertical distance)
- 190 (Vertical distance)
- 2220 (Vertical distance)
- 90 (Vertical distance)
- 10 (Vertical distance)
- 85 (Vertical distance)
- 248 (Vertical distance)
- 90 (Vertical distance)
- ფუნდამენტის ჯომკონკრეტული ფილა-10მმ ქვანახევრები დაფარვას ნახოს მუშაობით (Foundation concrete slab 10mm stone slabs covering work)
- წალშებენი ბილი 80X80მმ (Construction brick 80x80mm)
- შვალარი 80X50მმ (Lintel 80x50mm)
- ჯომკონკრეტული ალმინის ფილა 5 მმ (Aluminum concrete slab 5mm)

A2

Architectural floor plan of a corridor. The plan shows a long, narrow space with a series of columns and doors. The columns are labeled A/B, A/C, A/D, A/E, A/F, and A/G. The plan includes various dimensions in millimeters (mm) and meters (m). The total length of the corridor is 39050 mm. The width of the corridor is 2400 mm. The plan also shows the location of doors and windows. The plan is divided into three sections: Section 4 (6100 mm), Section 5 (6100 mm), and Section 6 (6950 mm). The plan is labeled with 'ფასადის ფრაგმენტი №4', 'ფასადის ფრაგმენტი №5', and 'ფასადის ფრაგმენტი №6'.

ფანდერაქსის ჯომჯომბური
 ფილა-10მმ
 ქვეოსტრუქცია დამაგრდეს
 ნაოს მუხვოვით

თბოიზოლაცია-ქვეაბა 50მმ

ფანდერაქსის ფილის
 ქვეოსტრუქცია

მილჰადრები 100X100მმ

მილჰადრები 60X60მმ
 ჯომჯომბური ალუმიინის
 ფილა 5 მმ

2975

60 100 450 395 100 425

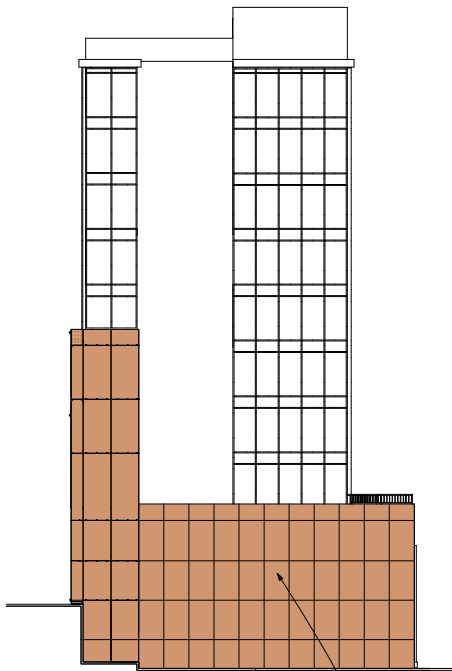
10 90 750 30 255 130 70

ნალჰაბრები მილი 80X80მმ
 რანაბრის ფილა

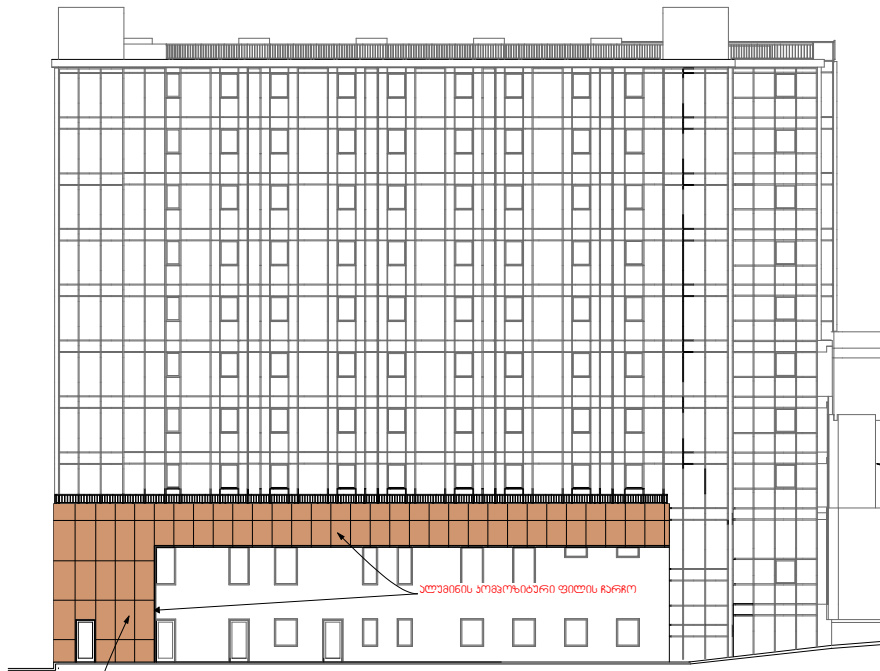
ფანდერაქსის ფილის
 ქვეოსტრუქცია

ფანჯრის ფარის ზომები
 ფანჯრის ფარის ზომა 1000x1000
 ფანჯრის ფარის ზომა 1000x1000
 ფანჯრის ფარის ზომა 1000x1000

A2



პოგაპ-ლაიონდაის პოგოზიბერი ფილა-1088
FUNDERMAX-36 მსაპსი სარისის



პოგაპ-ლაიონდაის პოგოზიბერი ფილა-1088
FUNDERMAX-36 მსაპსი სარისის

პოგაპ-ლაიონდაის პოგოზიბერი ფილა-1088

