

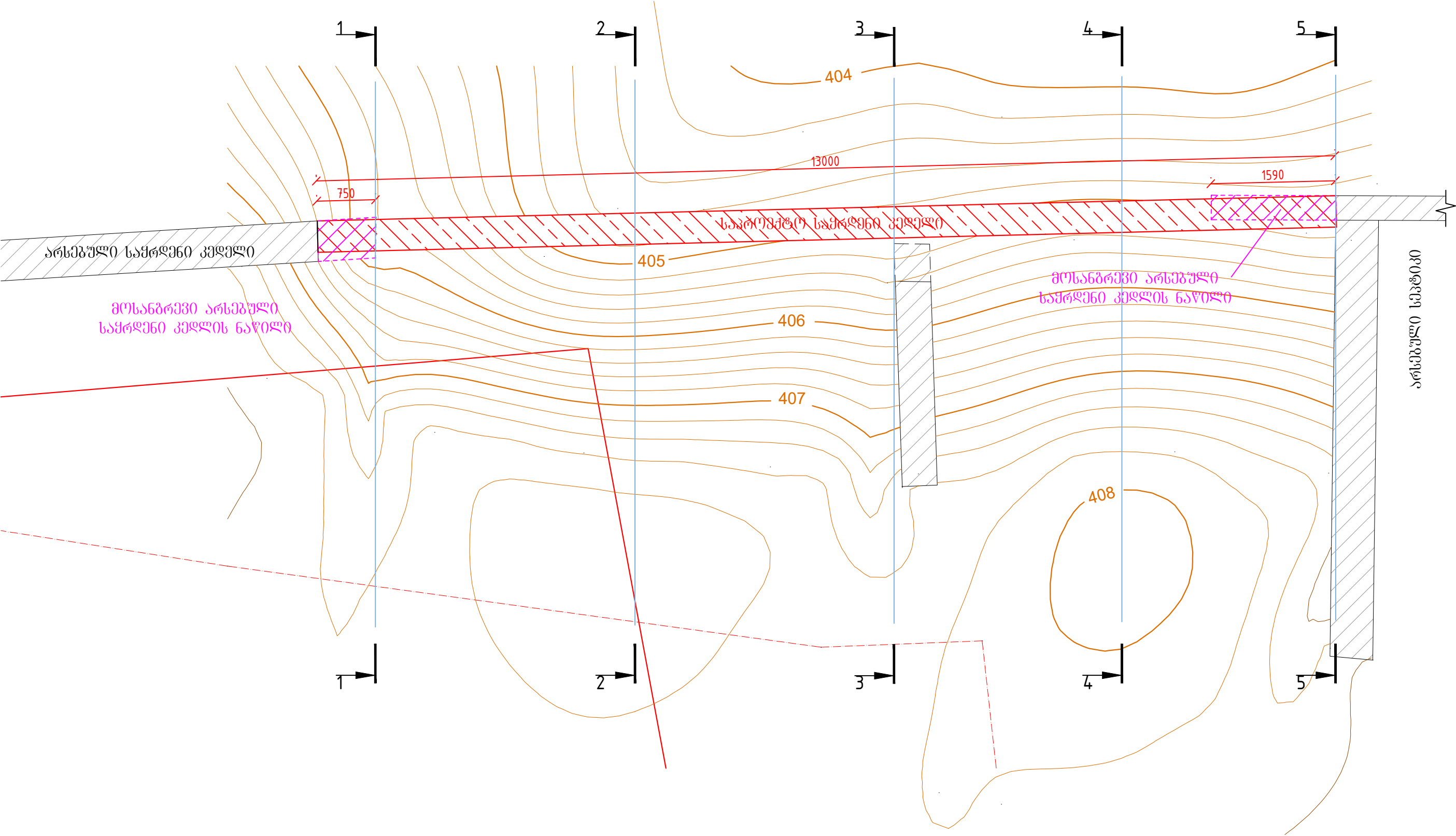
ბაზბასმართი საღებური ბურჟანის რაიონი, სოფ. მუკუხანი

ბაზბასმართი საღებურის ტერიტორიაზე დაზიანებული საყრდენი  
კედლის აღდგენის პროექტი

კონსტრუქციული ნაწილი

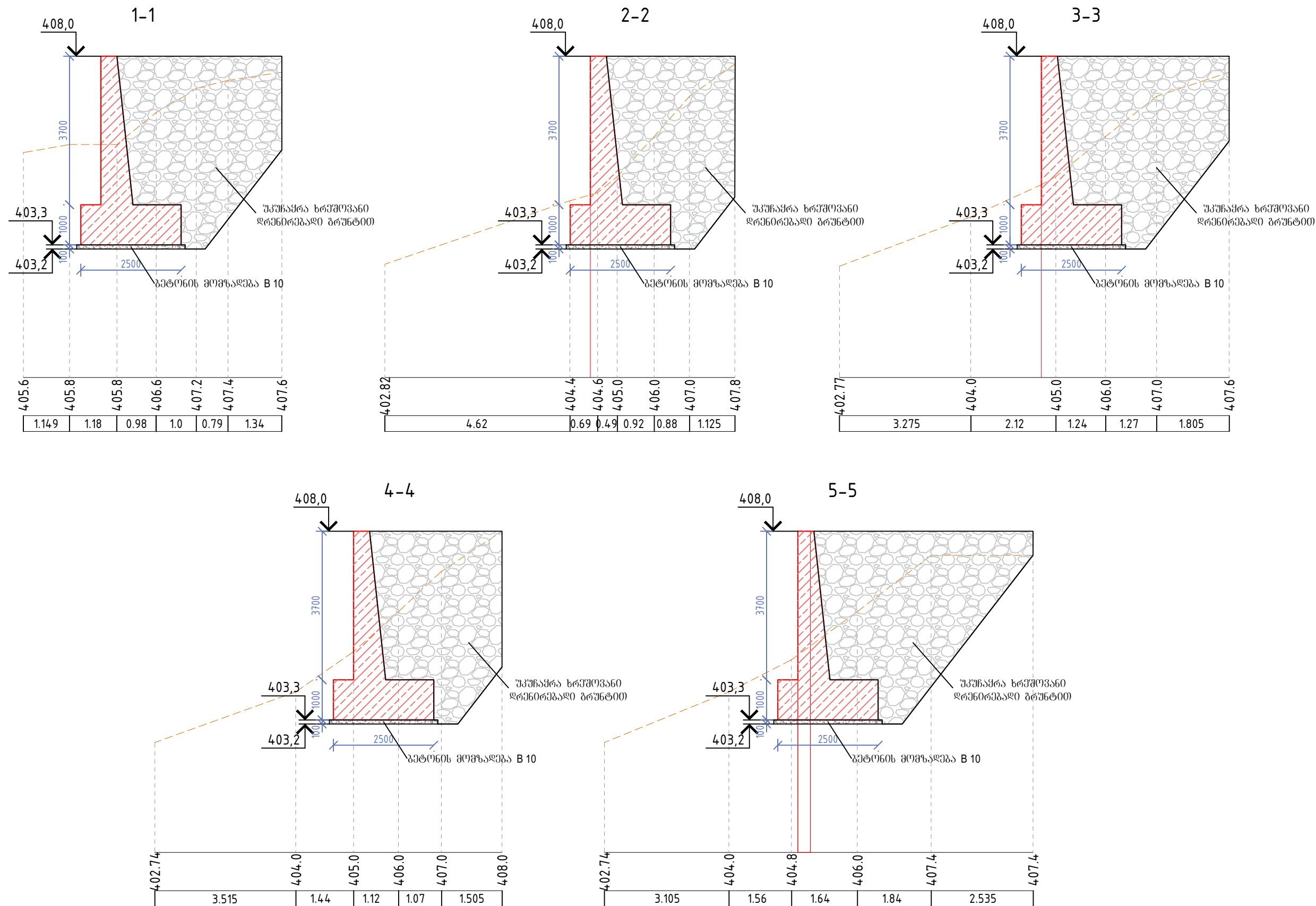
თბილისი 2018 წ.

საქრდენი კედლის განლაგების გეგმა 1:100



1. კვეთი 1-1; 2-2; 3-3; 4-4; 5-5 იხ. ნახ. კ-2  
2. საქრდენი კედლის საყალიბო ნახაზი იხ. ნახ. კ-3  
3. საქრდენი კედლის არმირება და მასალების სპეციფიკაცია იხ. ნახ. კ-4

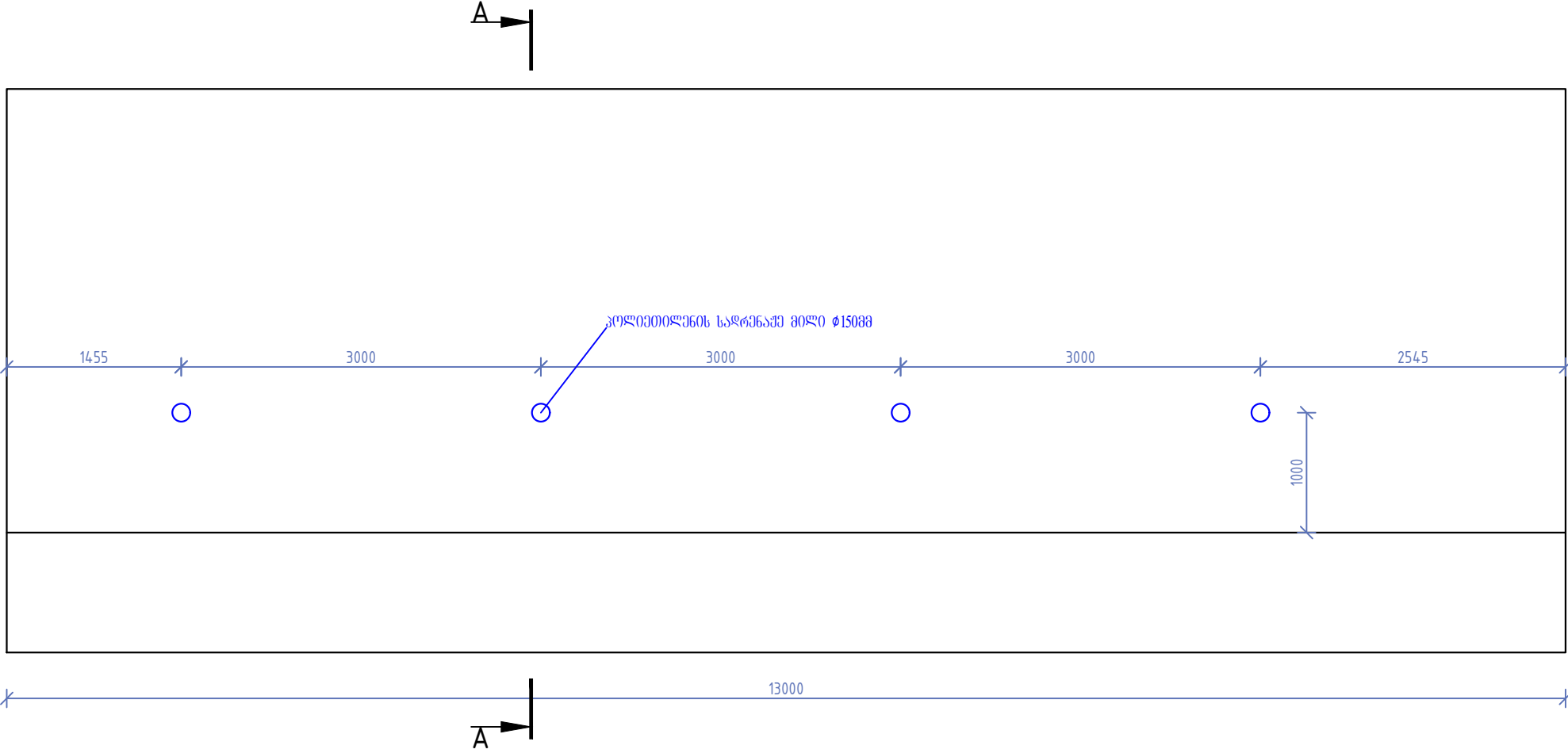
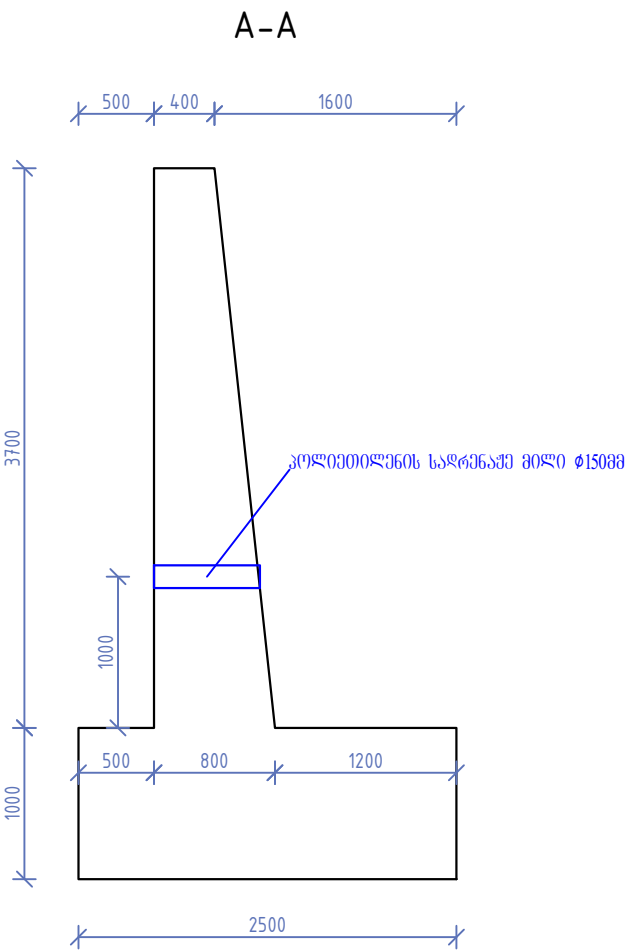
განმარტების საზღვარი გეგმის რაიონი, სოფ. მუხრანის განმარტების საზღვრის ტერიტორიაზე დატანილი საქრდენი კედლის აღგების პროექტი			
საქრდენი კედლის განლაგების გეგმა	ფურც. კ-1	მასშტ. 1:50	სტადია



- საქრდენი კედლის საგალიგო ნახაზი იხ. ნახ. კ-3
- საქრდენი კედლის არმირება და მასალის სპეციფიკაცია იხ. ნახ. კ-4

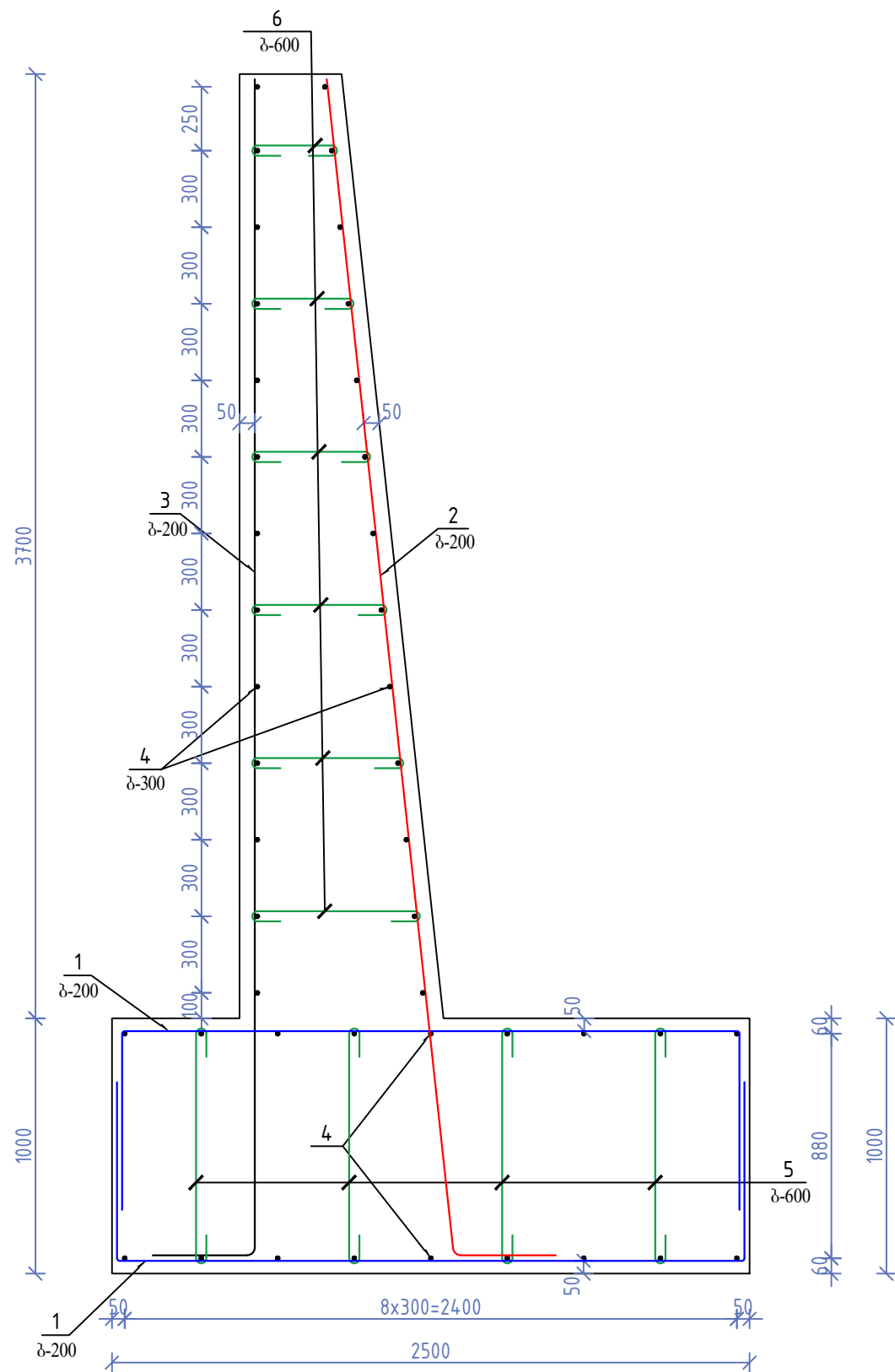
გაზბასმართი საღებური ბურჟანის რაიონი, სოფ. მუკუხანი გაზბასმართი საღებურის ტერიტორიაზე დასაინჟინერო საქრდენი კედლის აღგების პროექტი			
კვანძი 1-1; 2-2; 3-3; 4-4; 5-5	ფურც.	მასშტ.	სტადია
	კ-2	1:100	

საქრდენი კედლის სამკალიბე ნახაზი 1:50

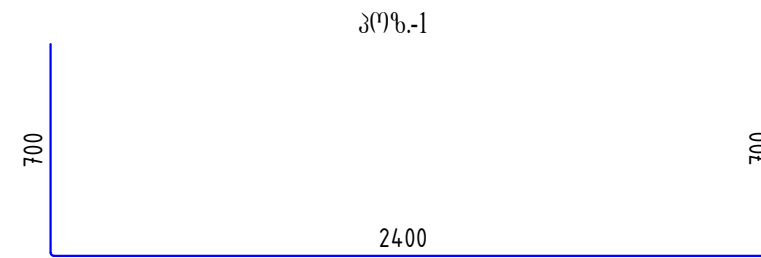


1. საქრდენი კედლის არმირება ღა მასალეპის სჲვიშვიპაჲია იხ. ნახ. კ-4

გაზგასამართი საღრერი გურჲანის რაიონი, სოფ. გუჲუზანი გაზგასამართი საღრერის ტერიტორიაჲ დაჲიანებული საქრდენი კედლის აღგენის პროექტი			
საქრდენი კედლის სამკალიბო ნახაზი	ფურც.	მასშტ.	სტადია
	კ-2	1:50	



379b.2



A horizontal number line with vertical end caps. The left end cap is labeled '100' and the right end cap is labeled '100'. A green bracket is drawn above the line, spanning from the left end cap to the right end cap. The number '860' is written in the center of the bracket.

$$100 \quad \boxed{310 - 640} \quad 100$$

გეგმონის  
მომზადება B 10  
V=4 მ³

ბეტონი  
B25 F200 W6  
V=62 მ³

ლითონის სპეციფიკაცია სამრეწველო კუბურზე								
მარკა	პოზ.	მასალა	დიამეტრი ან კვეთი, მმ	ელ-ტის სიგრძე, მმ	რად-ბა, ც	საერთო სიგრძე, მ	1 მ-ის წონა, კგ	ჯამური წონა, კგ
	1	ბ. კუბური	Ø18 A III	3800	132	501.60	2.00	1003.20
	2	ბ. კუბური	Ø18 A III	5230	66	345.18	2.00	690.36
	3	ბ. კუბური	Ø12 A III	5210	66	343.86	0.89	306.04
	4	13400	Ø12 A III	13400	44	589.60	0.89	524.74
	5	ბ. კუბური	Ø8 A I	1060	88	93.28	0.40	37.31
	6	ბ. კუბური	Ø8 A I	675	132	89.10	0.40	35.64
	სულ:							2597.29

ლითონის ამოკრეფა		
არმატურის ნაკეთობა		
კლასი A I	კლასი A III	
Ø8 A I	Ø12 A III	Ø18 A III
73.0	830.78	1693.56

<p>გაზგაშანაბრებითი საღებურის გეოგრაფიის რაიონი, სოფ. მუხრანთან</p> <p>გაზგაშანაბრებითი საღებურის ტერიტორიაზე ჭაბიანებზე</p> <p>სამრეწვეო კვლავის აღგებნის პროექტი</p>			
სამრეწვეო კვლავის არმონტაჟი	ფურც.	მისმ.	სტადია
	3-4	1:25	