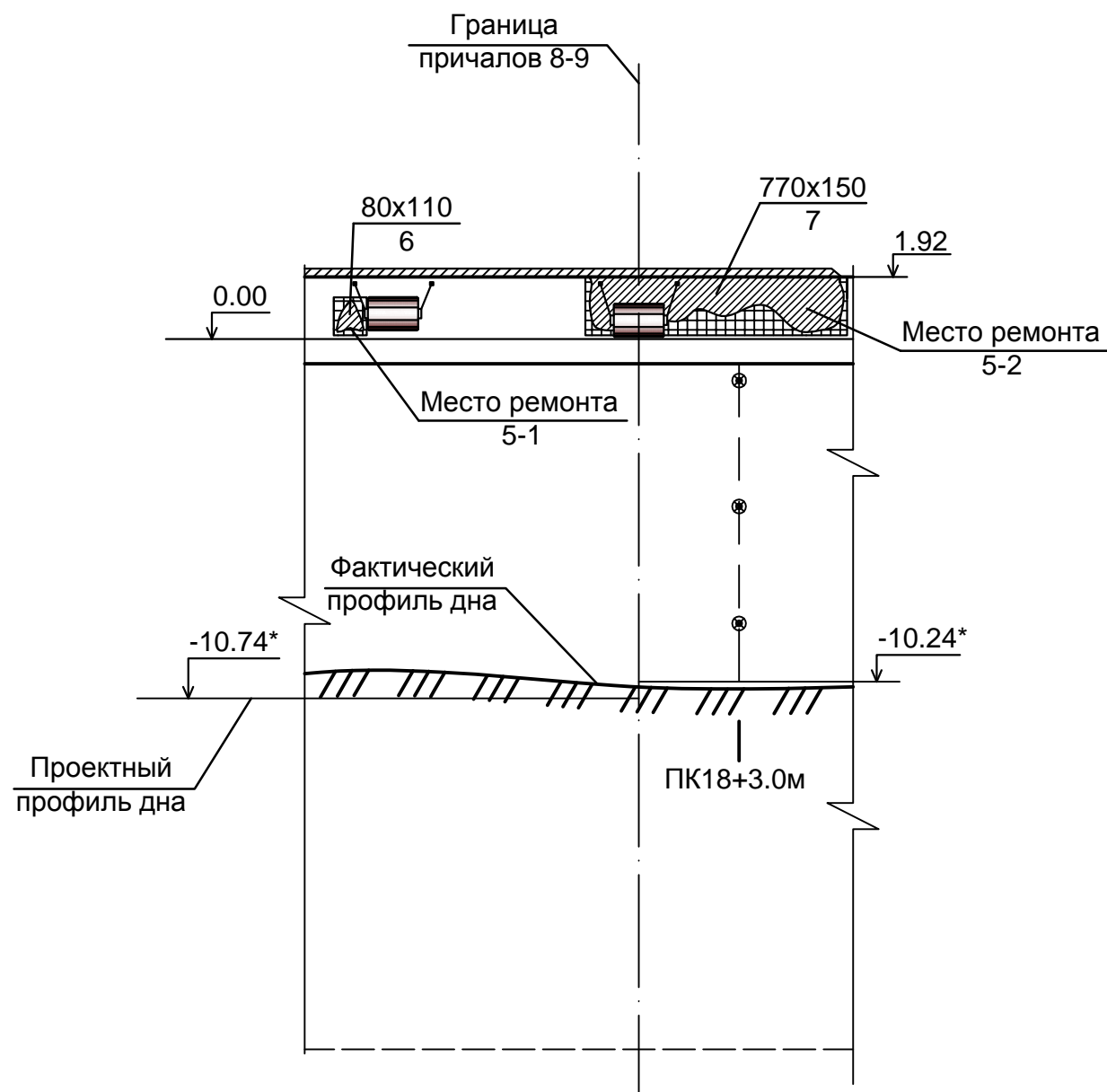


N места ремонта	Наименование разрушения	Площадь м ²	Объем м ³	Место нахождения	Объем материалов
4-1	Повреждение лицевых плит оголовка	6,15	0,43	ПК11+8,7 - ПК12+2,8м	бетон В25 - 0,43 м ³ микрокремнезем - 27,95 кг пластификатор - 2,15 л
4-2	Повреждение лицевых плит оголовка	1,54	0,15	ПК12+2,8м - ПК12+4,1м	бетон В25 - 0,15 м ³ микрокремнезем - 9,75 кг пластификатор - 0,75 л
4-3	Повреждение лицевых плит оголовка	1,76	0,12	ПК13+0,6м - ПК13+2,8м	бетон В25 - 0,12 м ³ микрокремнезем - 7,80 кг пластификатор - 0,60 л

Данный лист читать совместно с листом 3.
Все размеры, кроме оговоренных, даны в сантиметрах.

Пикет	11		12		13	
Расстояние, м	5	5	5	5	5	5
Отметка кордона, м	1.91			1.87		
Глубина, м	10.5			10.1		
Расстояние между отбойными устройствами, м	9.3		7.5			

				1101-П8-ГР			
				ООО "Батумский морской порт"			
Разраб.	ФИО	Подп.	Дата				
ГИП				Капитальный ремонт причала 8	Стадия	Лист	Листов
Исполнил					РП	15	27
Проверил					Участок 4 (ПК11 - ПК13+5,0м). Повреждения облицовочных плит оголовка		

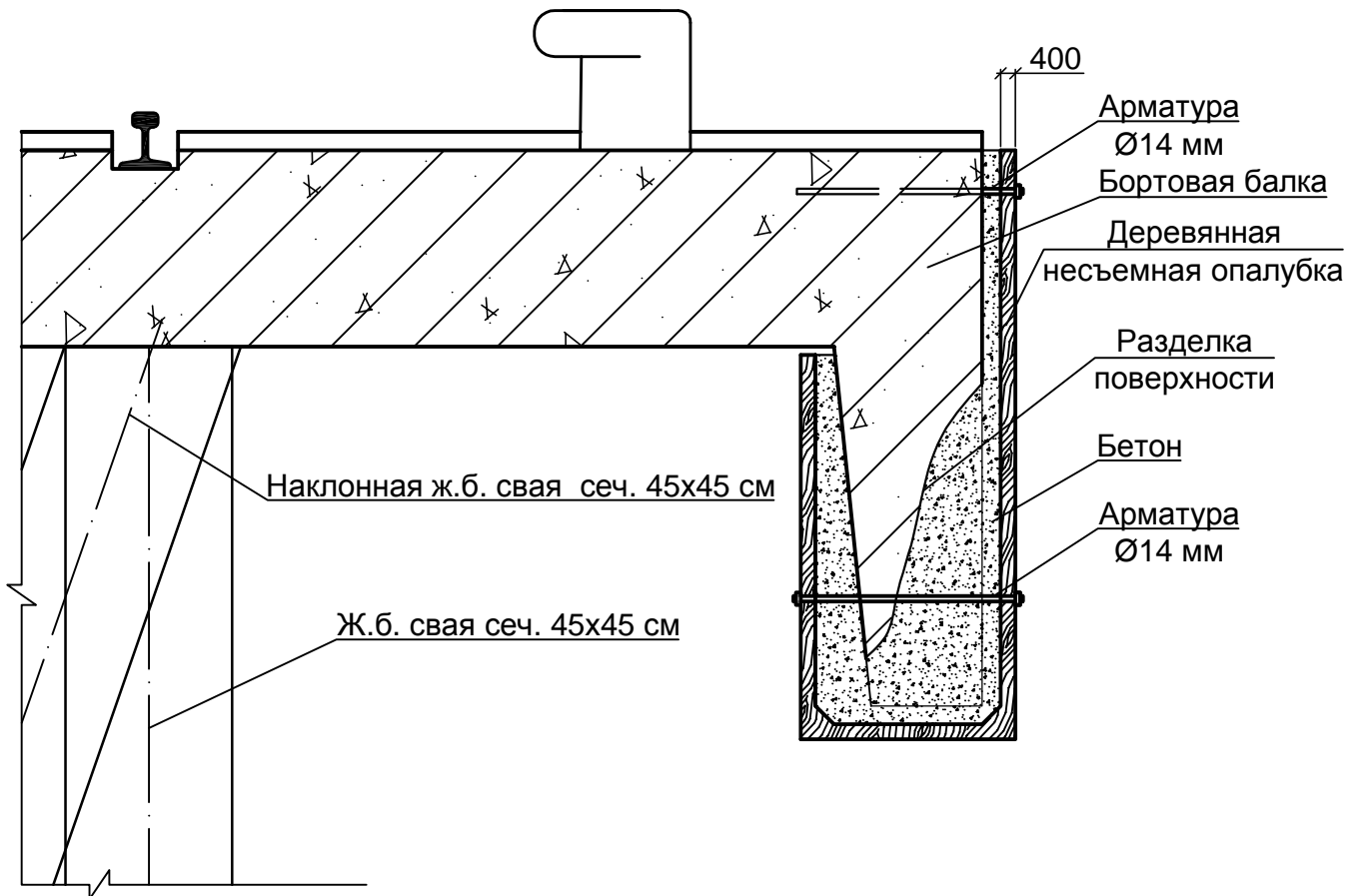


N места ремонта	Наименование разрушения	Площадь м ²	Объем м ³	Место нахождения	Объем материалов
5-1	Повреждение лицевых плит оголовка	0,88	0,05	ПК17+0,9 - ПК17+1,9м	бетон В25 - 0,05 м ³ микрокремнезем - 3,25 кг пластификатор - 0,25 л
5-2	Повреждение лицевых плит оголовка	11,55	0,81	ПК17+8,4м - ПК0+6,2м (причал №9)	бетон В25 - 0,81 м ³ микрокремнезем - 52,65 кг пластификатор - 4,05 л

Пикет	17	18
Расстояние, м	5	5
Отметка кордона, м		1.92
Глубина, м		10.4
Расстояние между отбойными устройствами, м	8.1	

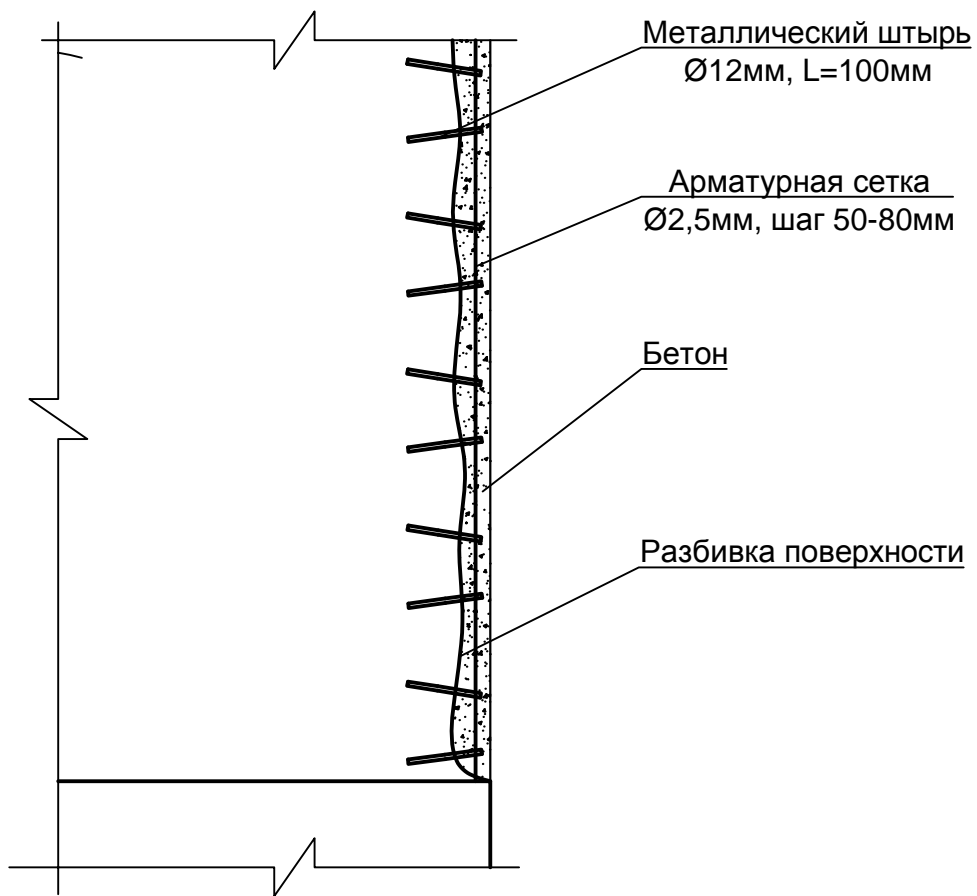
Данный лист читать совместно с листом 3.
Все размеры, кроме оговоренных, даны в сантиметрах.

				1101-П8-ГР			
				ООО "Батумский морской порт"			
Разраб.	ФИО	Подп.	Дата				
ГИП				Капитальный ремонт причала 8	Стадия	Лист	Листов
Исполнил					РП	16	27
Проверил							
				Участок 5 (ПК17 - ПК18). Повреждения облицовочных плит оголовка			



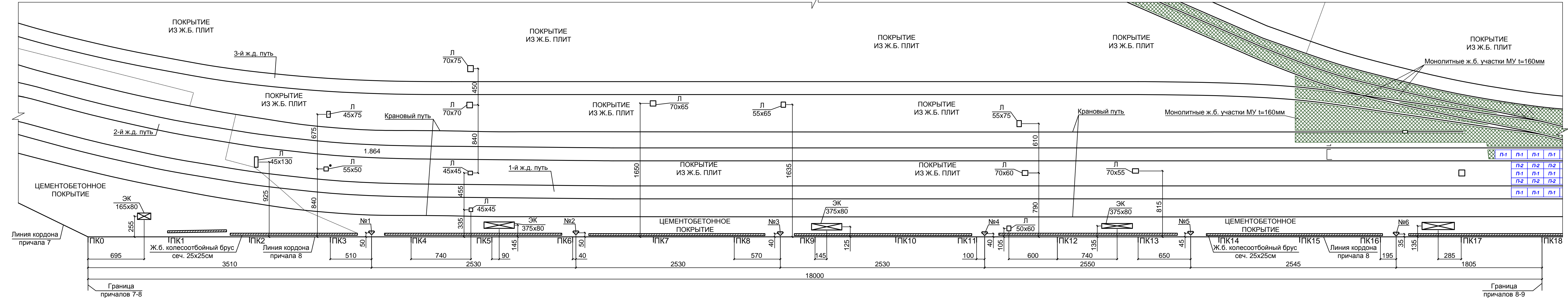
Данный лист читать совместно с листом 12.
 Все размеры, кроме оговоренных, даны в миллиметрах.

				1 1 0 1 - П 8 - Г Р		
				ООО "Батумский морской порт"		
Разраб.	ФИО	Подп.	Дата			
ГИП				Стадия	Лист	Листов
Исполнил				РП	17	27
Проверил				Схема ремонта бортовой балки		



Данный лист читать совместно с листами 13-16.
 Слой бетона наносится методом торкретирования.
 Металлические штыри устанавливаются в
 количестве 10 шт. на 1 м².

				1 1 0 1 - П 8 - Г Р		
				ООО "Батумский морской порт"		
Разраб.	ФИО	Подп.	Дата			
ГИП				Стадия	Лист	Листов
Исполнил				РП	18	27
Проверил						
				Капитальный ремонт причала 8 Схема ремонта облицовочных плит оголовка		



АКВАТОРИЯ

АКВАТОРИЯ

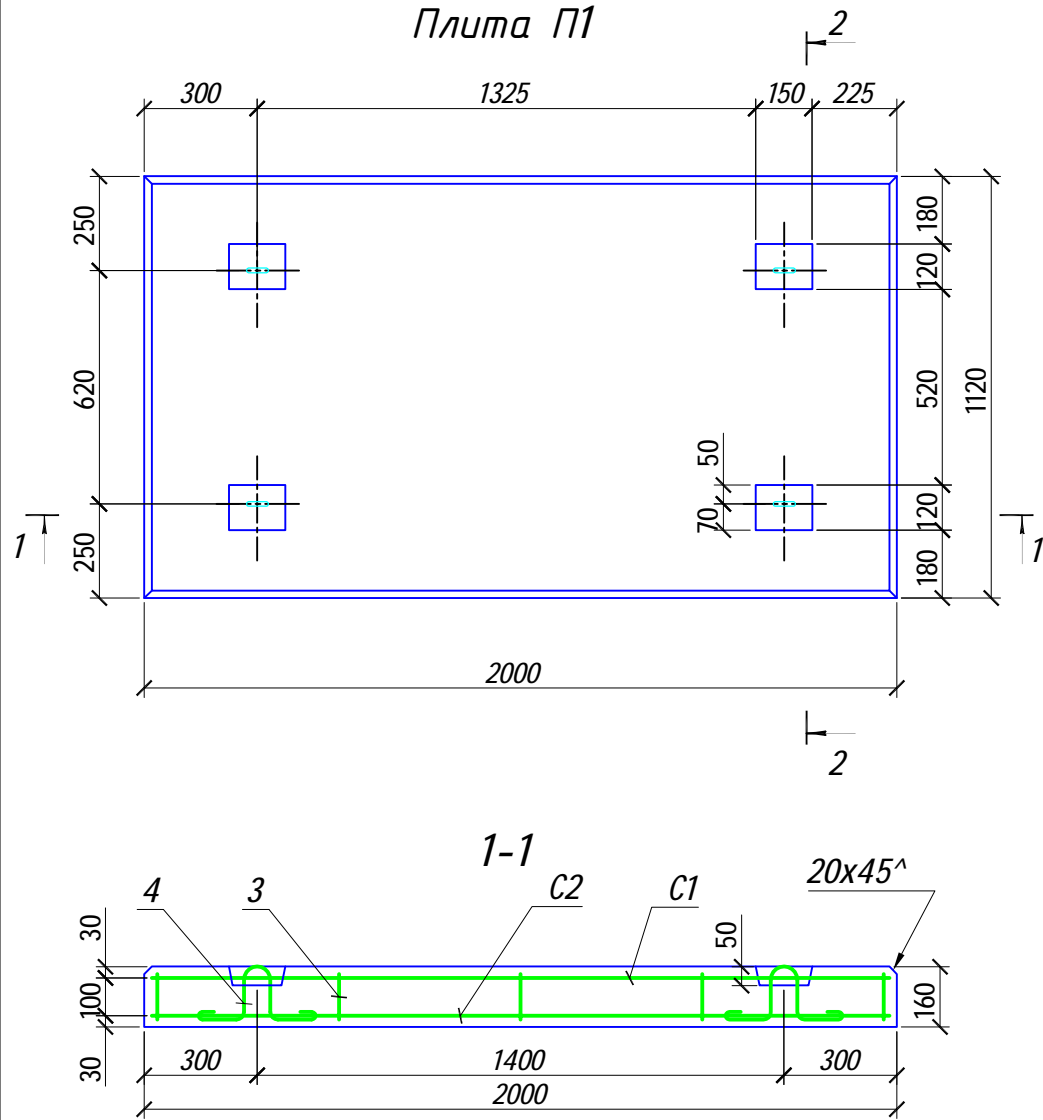
Спецификация к схеме покрытия территории

Поз.	Обозначение	Наименование	Кол-во	Масса ед., кг.	Примечание
		Плиты покрытия П			
П1	ГР-14	П1 (1120x2000x160)	7	900	
П2	ГР-15	П2 (800x2000x160)	4	640	
МУ		Монолитные участки МУ, t=160 мм.	206,4	-	м2

Данный лист читать совместно с листом 19.
Все размеры, кроме оговоренных, даны в сантиметрах.

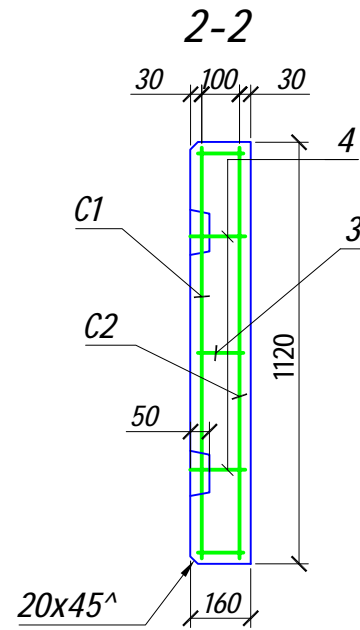
				1101-П8-ГР		
				ООО "Батумский морской порт"		
Разраб.	ФИО	Подп.	Дата	Капитальный ремонт причала 8	Стадия	Лист
ГИП				Схема покрытия территории	РП	20
Исполнил					Листов	27
Проверил					ANKOR ENGINEERING	

Плита П1



Ведомость деталей

Поз.	Эскиз
4	



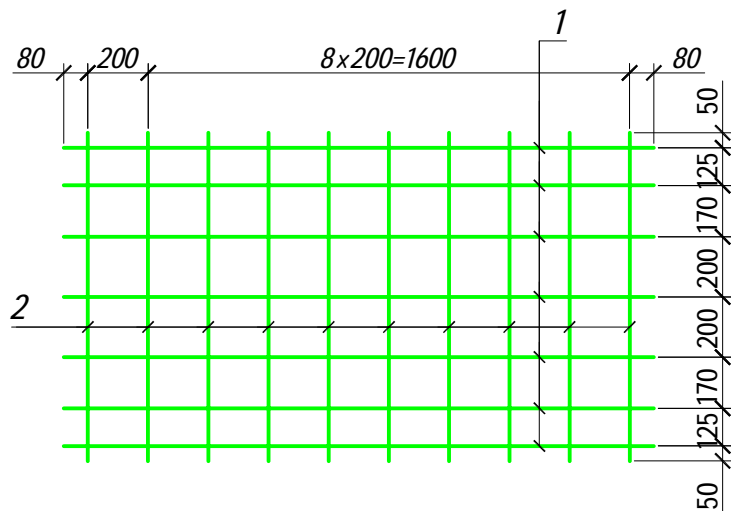
Спецификация на плиту покрытия П1

Поз.	Обозначение	Наименование	Кол-во	Масса ед., кг	Примечание
<u>Плита П1</u>			262		
<u>Детали</u>					
1		φ16 А400С ДСТУ 3760:2006	14	3,10	43,40
2		φ10 А240С ДСТУ 3760:2006	23	1,72	39,56
<u>Материалы</u>					
3		φ10 А240С ДСТУ 3760:2006	15	0,07	1,05
4		φ16 А400С ДСТУ 3760:2006	4	0,40	1,6
		Бетон класса С25/30	0,36	м3	

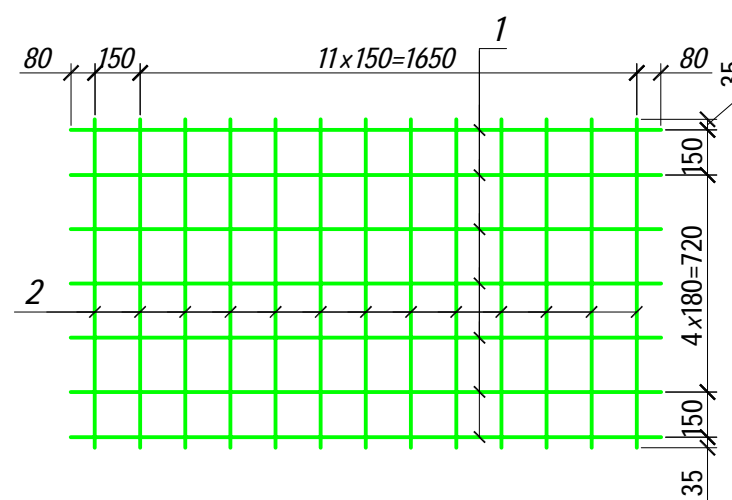
Ведомость расхода стали на элемент, кг.

Марка элемента	Изделия арматурные		Всего
	Арматура класса		
	А400С	А240С	
	ДСТУ 3760:2006		
	φ16	φ10	
П1 - 7 шт.	82,96	2,65	85,61

Сетка С1



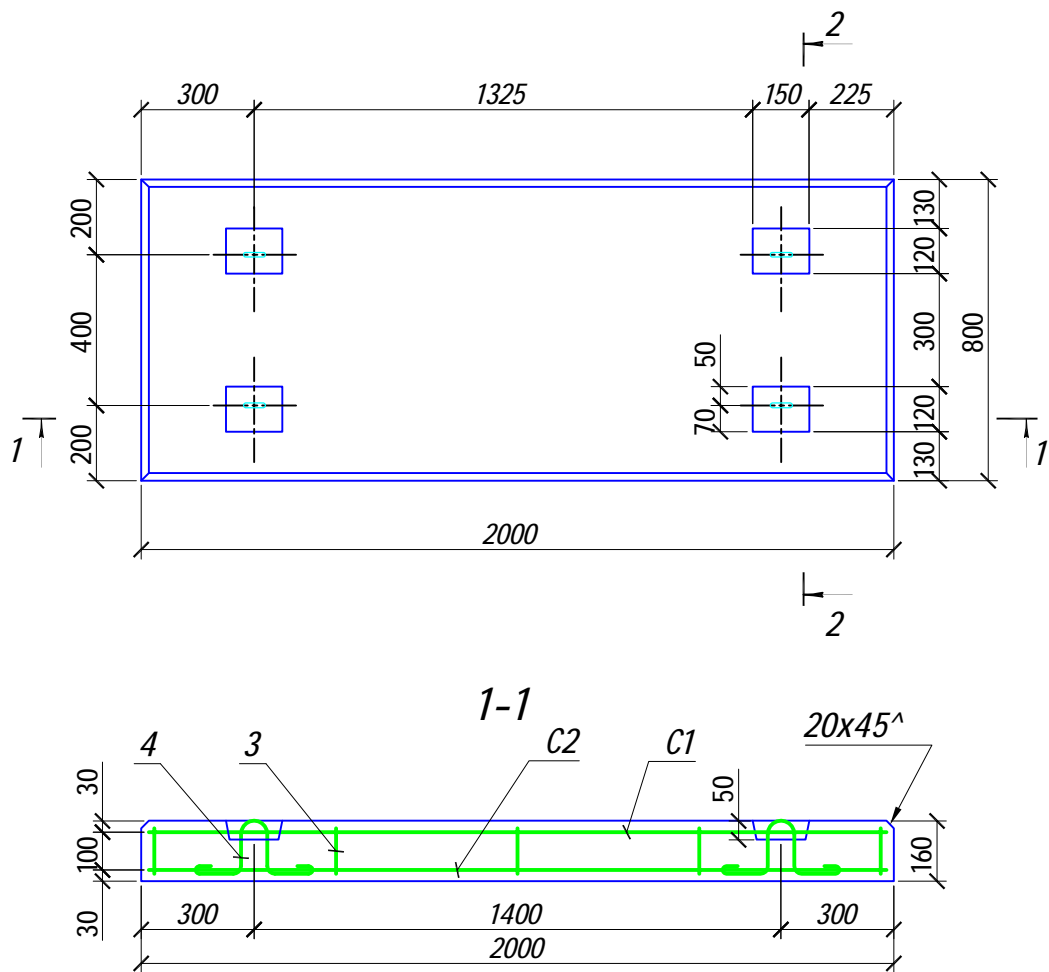
Сетка С2



1. Данный лист читать с листом 20.
2. Размеры даны в миллиметрах.

1101-П8-ГР			
ООО "Батумский морской порт"			
Разраб.	ФИО	Подп.	Дата
ГИП			
Исполнил			
Проверил			
Капитальный ремонт причала 8			Стадия РП
Плита покрытия П1.			Лист 21
Листов 27			

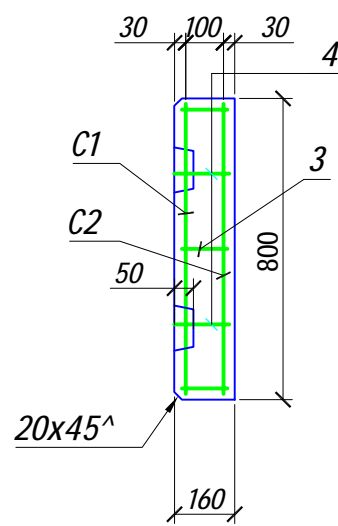
Плита П2



Ведомость деталей

Поз.	Эскиз
4	

2-2



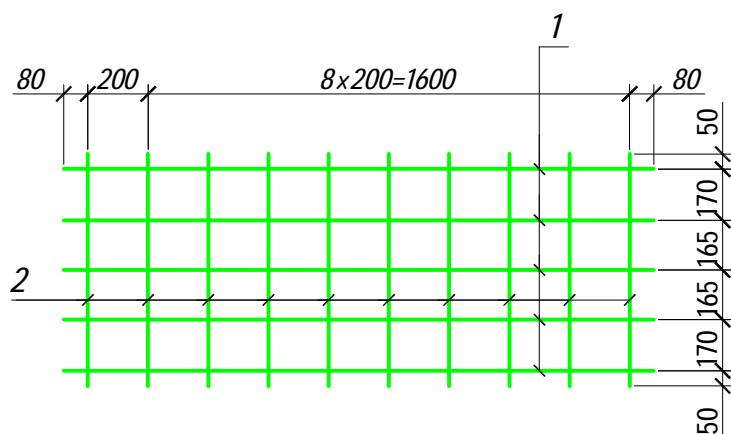
Спецификация на плиту покрытия П2

Поз.	Обозначение	Наименование	Кол-во	Масса ед., кг	Примечание
			138		
			<u>Плита П2</u> <u>Детали</u>		
1		φ16 А400С ДСТУ 3760:2006	11	3,10	34,10
2		l=1960	23	1,22	28,06
3		φ10 А240С ДСТУ 3760:2006	12	0,07	0,84
4		l=650	4	0,40	1,6
			<u>Материалы</u>		
		Бетон класса С25/30	0,27	м3	

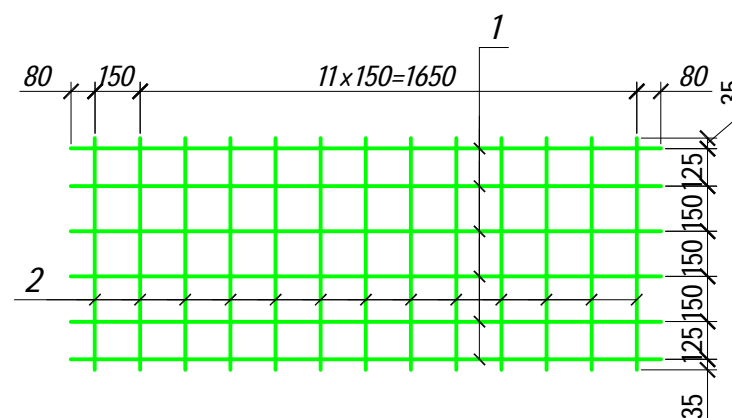
Ведомость расхода стали на элемент, кг.

Марка элемента	Изделия арматурные		Всего
	Арматура класса		
	А400С	А240С	
	ДСТУ 3760:2006		
	φ16	φ10	
П2 - 4 шт.	62,16	2,44	64,60

Сетка С1



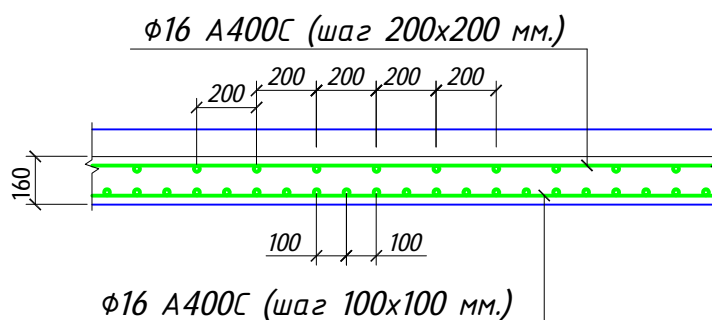
Сетка С2



1. Данный лист читать с листом 20.
2. Размеры даны в миллиметрах.

				1101-П8-ГР			
				ООО "Батумский морской порт"			
Разраб.	ФИО	Подп.	Дата	Капитальный ремонт причала 8	Стадия	Лист	Листов
ГИП					РП	22	27
Исполнил					Плита покрытия П2.		
Проверил							

Схема армирования монолитных участков МУ $t=160$ мм.

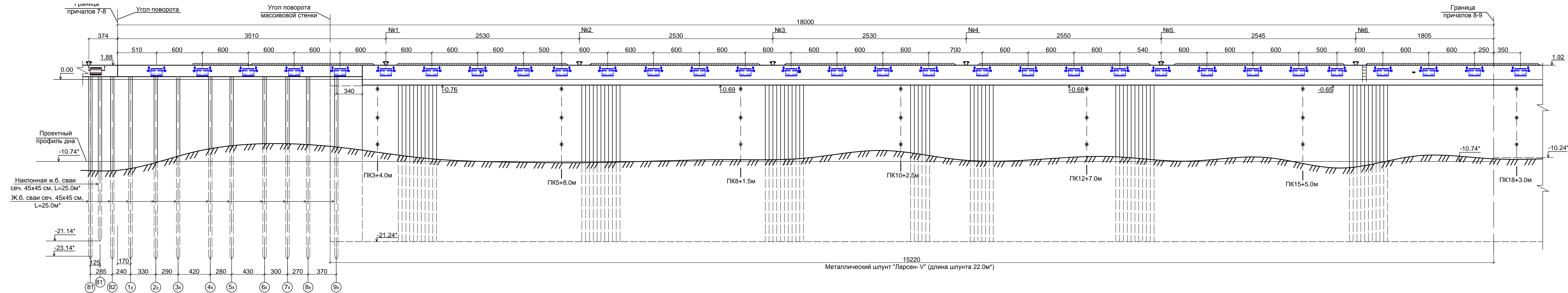


Спецификация на монолитные участки МУ $t=160$ мм.

Поз.	Обозначение	Наименование	Кол-во	Масса ед., т	Примечание
		арматура А400С ДСТУ 3760:2006 Бетон гидротехнический марки С25/30	33,02	11,09	м3

1. Размеры даны в миллиметрах.
2. Освобождение от опалубки производить после достижения 70% проектной прочности бетона.
3. Монолитные участки замаркированы на листе 20.
4. Общая площадь монолитных участков МУ - 206,4 м², уточнить по месту.

				1 1 0 1 - П 8 - Г Р			
Разраб.	ФИО	Подп.	Дата	ООО "Батумский морской порт"	Стадия	Лист	Листов
ГИП				Капитальный ремонт причала 8	РП	23	27
Исполнил				Схема армирования монолитных участков МУ $t=160$ мм			
Проверил							



Пикет	0	1	2	3	4	5	6	7	8	9	10	11	12	13	14	15	16	17	18
Расстояние, м	5	5	5	5	5	5	5	5	5	5	5	5	5	5	5	5	5	5	5
Отметка кордона, м	1.71	1.88	1.88	1.86	1.83	1.80	1.87	1.94	1.91	1.90	1.88	1.90	1.91	1.87	1.86	1.87	1.85	1.92	1.92
Глубина, м	11.9	9.5	8.4	9.0	10.3	10.8	10.9	10.7	10.5	10.3	9.3	10.5	10.5	10.1	10.7	10.2	11.6	10.0	10.4

УСЛОВНЫЕ ОБОЗНАЧЕНИЯ:

- швартовная тумба ТСО-75
- №1-6 номер тумбы по нумерации порта
- трап металлический
- проектируемое отбойное устройство из резиновых цилиндров Ø1000мм L=150см

СПЕЦИФИКАЦИЯ

Марка	Обозначение	Наименование	Кол.	Примеч.
ОУ		Отбойное устройство ОУ	30	

Данный лист читать совместно с листом 3.
 Высотная съемка и промеры глубин выполнены в марте 2014г.
 Отметки и глубины приведены к "0" Балтийской системы высот.
 Все размеры, кроме оговоренных, даны в сантиметрах.
 Знаком "*" отмечены данные, принятые по имеющейся технической документации.

1101-П8-ГР			
ООО "Батумский морской порт"			
Разраб.	ФИО	Подп.	Дата
ГИП			
Исполнил			
Проверил			
Капитальный ремонт причала 8		Стадия	Лист
Фасад. Навеска отбойных устройств М1:200		РП	24
		Листов	27

Схема разборки.

Фасад

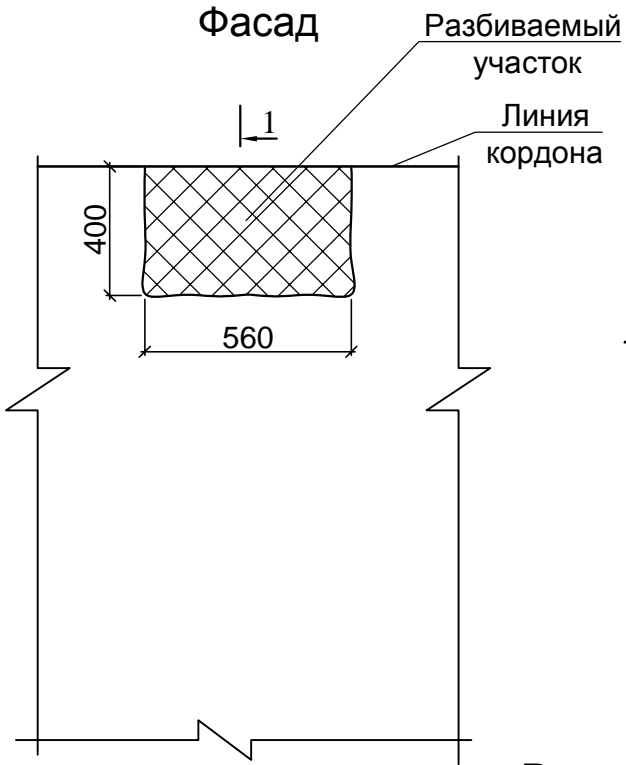
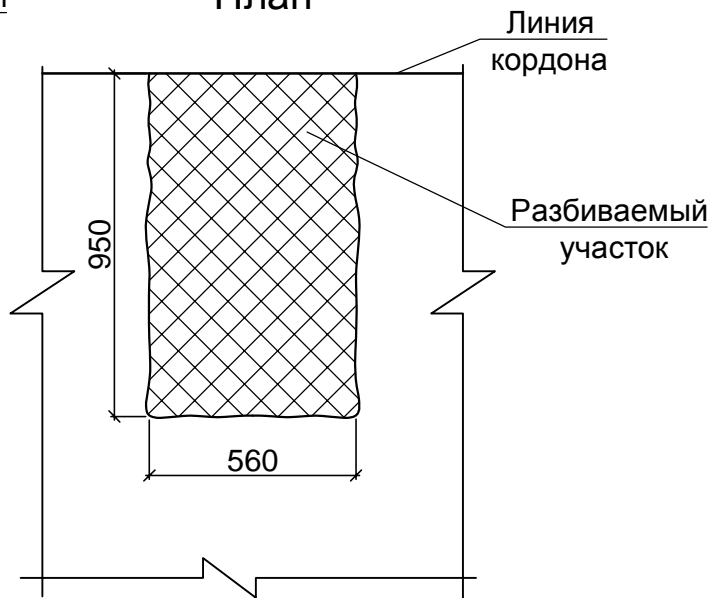
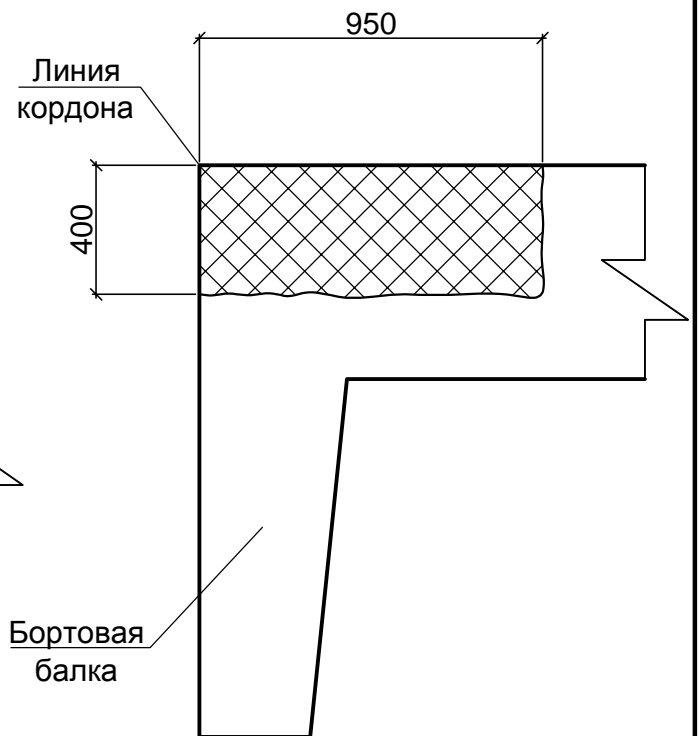
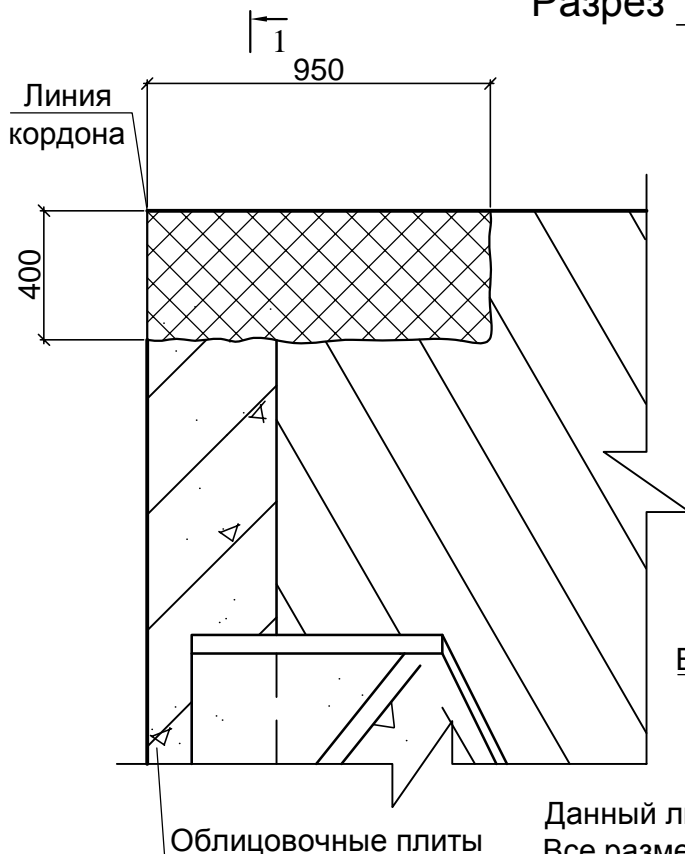


Схема разборки.

План



Разрез 1-1

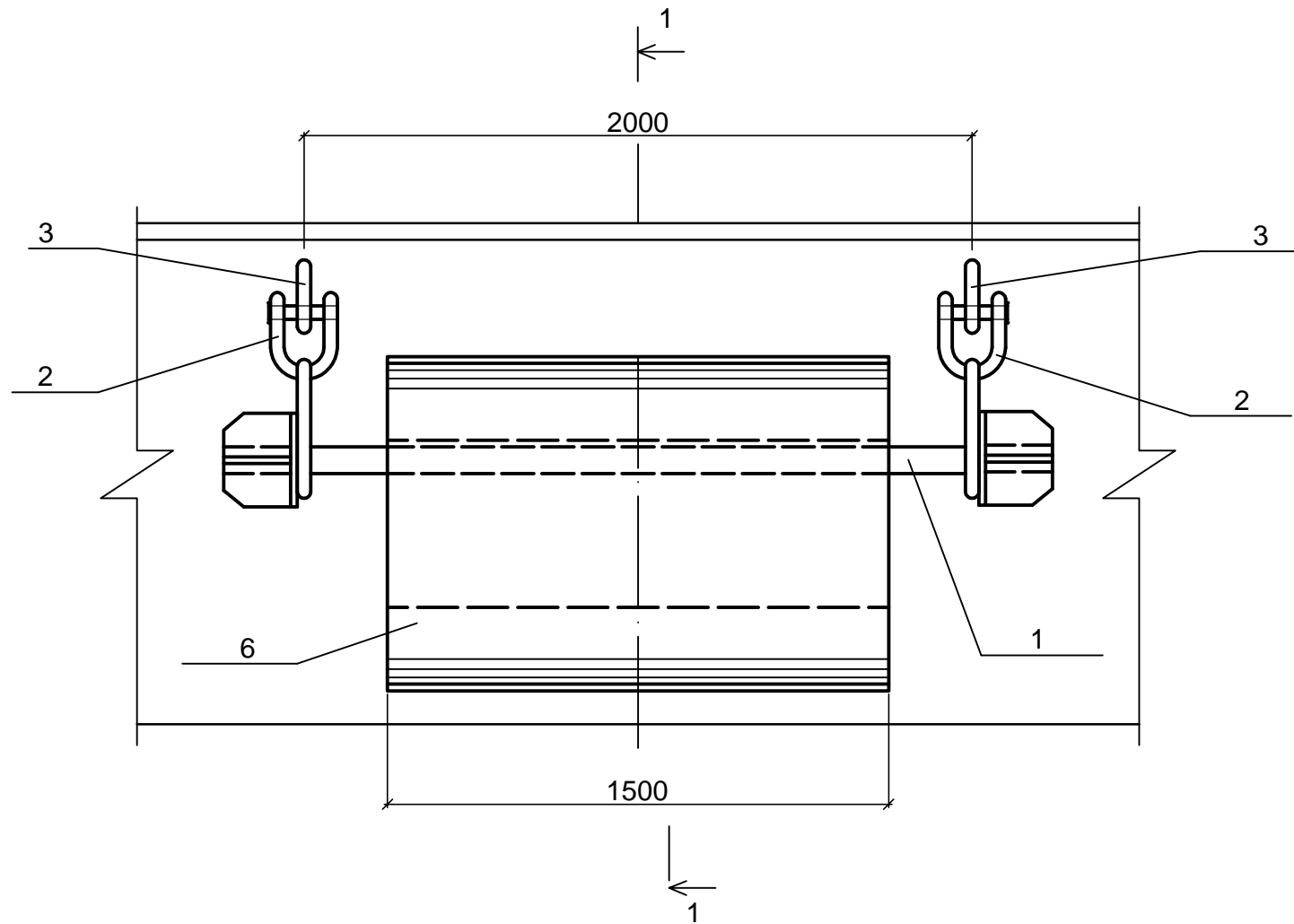


Данный лист читать совместно с листом 24.

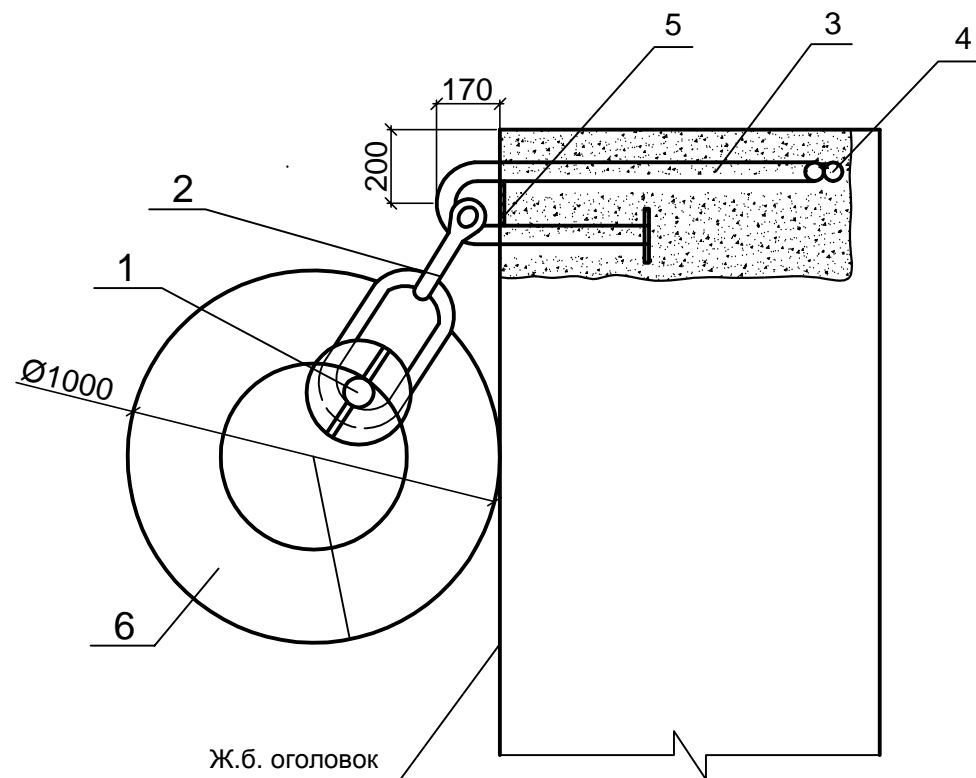
Все размеры, кроме оговоренных, даны в сантиметрах.

				1 1 0 1 - П 8 - Г Р			
				ООО "Батумский морской порт"			
Разраб.	ФИО	Подп.	Дата				
ГИП				Капитальный ремонт причала 8			Стадия
Исполнил							РП
Проверил							Лист
							Листов
				Схема разборки бетона под закладку рымов			

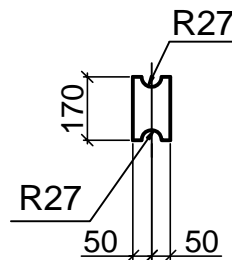
Фасад ОУ1



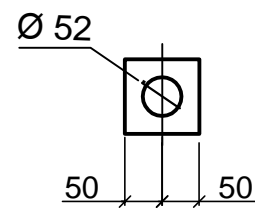
Разрез 1-1



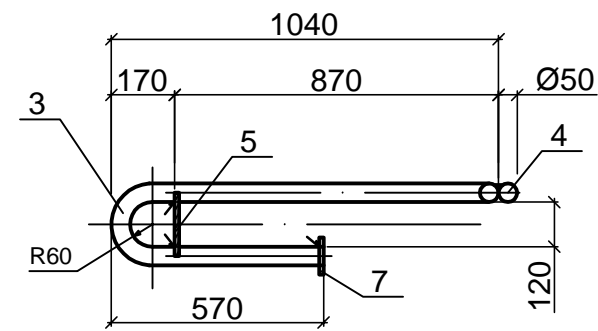
Поз. 5



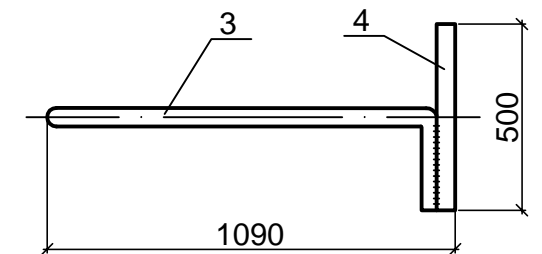
Поз. 7



Фасад рыма



План рыма



Поз.	Обозначение	Наименование	Кол.	Масса ед.	Примечание
		<u>Сборочные единицы</u>			
1		Штанга Ш1	1	233,3 кг	
		<u>Детали</u>			
7		-12x100x100 ГОСТ 19903-74	2	0,59 кг	
		Скоба концевая			
2		А36 - 3130 ГОСТ 228-79	2	16,0 кг	
		Круг			
		50 ГОСТ 2590-88			
		С255 ГОСТ 27772-88			
3		L=1945	2	29,7 кг	
4		L=500	2	7,7 кг	
		Лист 12 ГОСТ 19903-74			
5		100 x 170	2	1,6 кг	
6		Резиновый цилиндр			
		Ø1000 x 500 L=1500			
		по ТУ Курского ЗРТИ			
			1	953,0 кг	

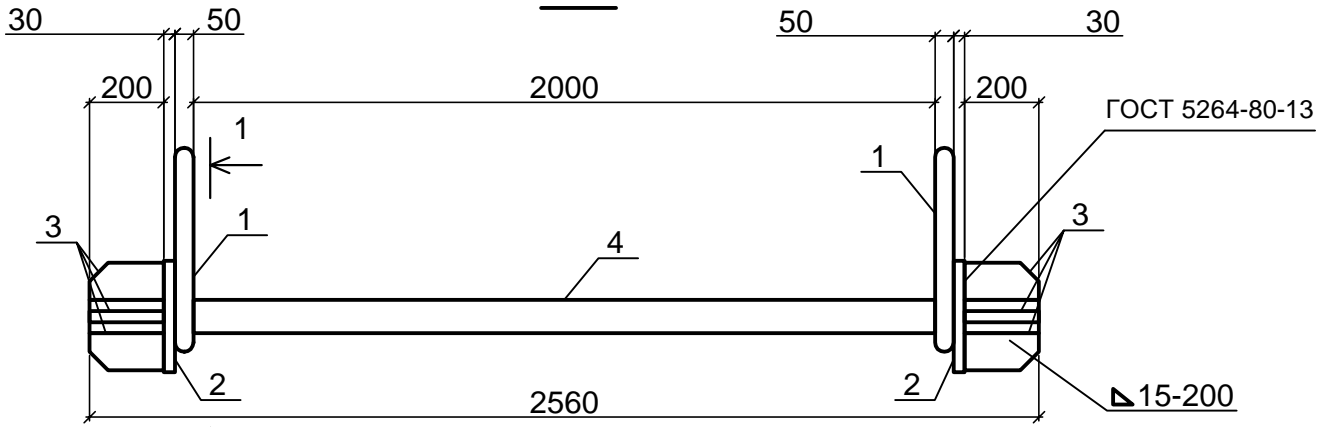
1101-П8-ГР

ООО "Батумский морской порт"

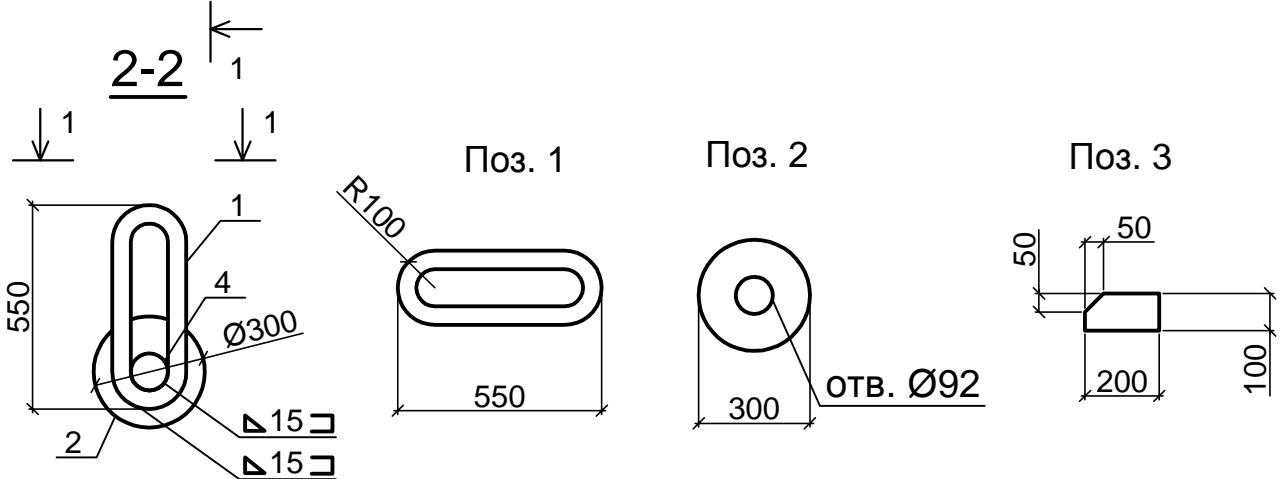
Разраб.	ФИО	Подп.	Дата	Стадия	Лист	Листов
ГИП				РП	26	27
Исполнил				Капитальный ремонт причала 8		
Проверил						
Отбойное устройство ОУ1						

Штанга Ш1

1-1



2-2



Поз.	Обозначение	Наименование	Кол.	Масса ед.	Примечание
		<u>Детали</u>			
1		Круг 50 ГОСТ 2590-88 Ст3сп ГОСТ 535-88 L=1200	2	18,5 кг	
2		Полоса 30x300 ГОСТ 82-70 Ст3сп ГОСТ 14637-89 L=300	2	16,6 кг	
3		Полоса 30x300 ГОСТ 103-76 Ст3сп ГОСТ 535-88 L=200	8	4,4 кг	
4		Круг 50 ГОСТ 2590-88 С255 ГОСТ 27772-88 L=2560	1	127,85 кг	

1101-П8-ГР

ООО "Батумский морской порт"

Разраб. ФИО Подп. Дата

ГИП

Исполнил

Проверил

Капитальный ремонт причала 8

Штанга Ш1

Стадия	Лист	Листов
РП	27	27

