



შ.პ.ს. "დ.ღ.გ. ჯგუფი"

ქ.მარნეული, ბაზრის  
მდებარედ, ლიბერთი ბანკის უილიალი

საინჟინრო ნაწილი

წყალსადენ-კანალიზაციის პროექტი

თბილისი 2020 წ.



პროექტის შემავალუნეობა		
ფურც.	ფურცლის დასახელება	შენიშვნა
წ.კ-1	პროექტის შემადგენლობა, განმარტებითი ბარათი მასალათა სპეციფიკაცია	
წ.კ-2	პირველი სართულის გეგმა	
წ.კ-3	წყალსადენ კანალიზაციის გეგმა ჭრილი და აქსონომეტრიული სქემა	

განმარტებითი ბარათი

მოცემული პროექტი ითვალისწინებს ქ. მარნეულში, ბაზრის მიმდებარედ ლიბერთი ბანკის საოფისე შენობის წყალსადენ-კანალიზაციის პროექტს.

I. წყალმომარაგება.

საპროექტო შენობისათვის ცივი წყლით მომარაგება ხდება შენობაში არსებული წყალსადენი დგარიდან. ცხელიწყლისათვის გათვალისწინებულია მოეწყოს წყლის გამაცხელებელი 50 ლ.–ნი თერმექს.

შიდა წყალსადენი ქსელი გათვალისწინებულია მოეწყოს პოლიპროპილენის მილებით.

II. კანალიზაცია ფეკალური.

შენობიდან ფეკალური კანალიზაციის გაყვანა ხდება შემდეგნაირად:

საპროექტო შენობაში კანალიზაცია იკრიბება პირველი სართულის იატაკში, d-50 და d-110 დიამეტრის მილის მეშვეობით და ჩაედინება შენობაში არსებულ საკანალიზაციო ჭაში.

შიდა კანალიზაცია გათვალისწინებულია მოეწყოს პლასტმასის სქელკედლიანი მილგაყვანილობებით.

	ივსება ბანკის პასუხისმგებელი პირის მიერ		
#	სამუშაოების, რესურსების დასახელება ხარისხის განმსაზღვრელი დეტალები	განზ. ერთეული	რაოდენობა
1	2	3	4
	ცივი წყლის მასალათა სპეციფიკაცია		
1	მილი პოლიპროპილენის Ø25	მ	1
2	მილი პოლიპროპილენის Ø20	მ	12
3	25/25/25მმ სამკაპი	ცალი	1
4	20/20/20მმ სამკაპი	ცალი	4
5	20 მმ ქურო	ცალი	5
6	25მმ მუხლი 90 <sup>0</sup>	ცალი	1
7	20მმ მუხლი 90 <sup>0</sup>	ცალი	20
8	20 მმ მუხლი შიდახრახვით 90 <sup>0</sup>	ცალი	6
9	25-20 მმ გადამყვანი	ცალი	2
10	25მმ ვენტილი (გერმანული)	ცალი	1
11	20მმ ვენტილი (გერმანული)	ცალი	1
12	ვენტილი Grohe	ცალი	6
13	ცივი და ცხელიწყლის შემრევი Grohe	ცალი	3
14	25 მილის სამაგრი	ცალი	20
15	20 მილის სამაგრი	ცალი	5

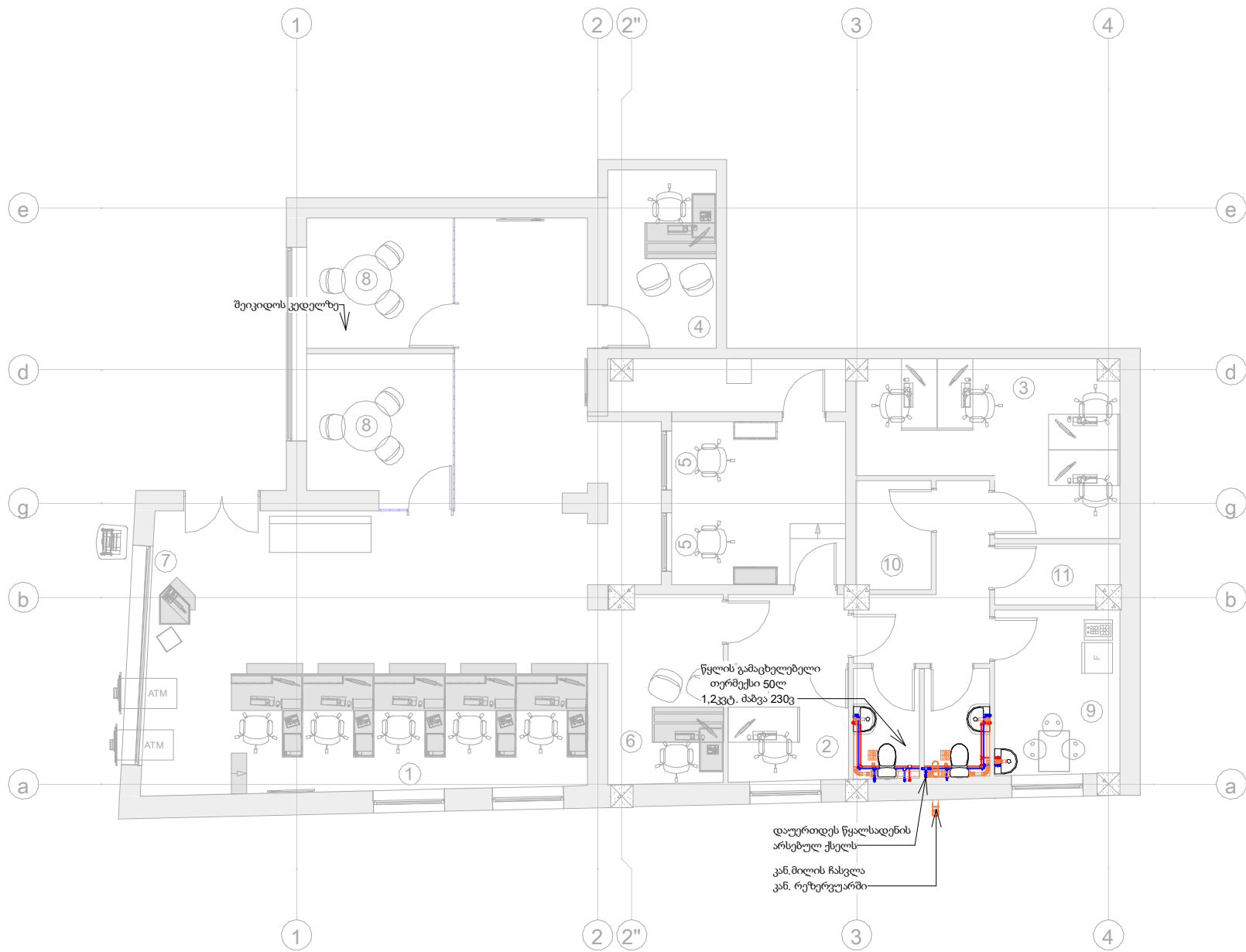
	ივსება ბანკის პასუხისმგებელი პირის მიერ		
#	სამუშაოების, რესურსების დასახელება ხარისხის განმსაზღვრელი დეტალები	განზ. ერთეული	რაოდენობა
1	2	3	4
	კანალიზაციის მასალათა სპეციფიკაცია		
1	110-1000მმ საკანალიზაციო მილი	ცალი	1
2	110-500მმ საკანალიზაციო მილი	ცალი	4
3	50-1000მმ საკანალიზაციო მილი	ცალი	5
4	50-500მმ საკანალიზაციო მილი	ცალი	5
5	110*110 სამკაპი 90 <sup>0</sup>	ცალი	2
6	110*110 სამკაპი 45 <sup>0</sup>	ცალი	1
7	110*50 სამკაპი 45 <sup>0</sup>	ცალი	2
8	50*50 სამკაპი 45 <sup>0</sup>	ცალი	1
9	110*90 <sup>0</sup> მუხლი	ცალი	4
10	110*45 <sup>0</sup> მუხლი	ცალი	4
11	50*45 <sup>0</sup> მუხლი გამლილი მუხლი	ცალი	15
12	50*90 <sup>0</sup> მუხლი	ცალი	5
13	110-50 გადამყვანი	ცალი	1
14	110 ხუფი	ცალი	2
15	50 ხუფი	ცალი	3
16	უნიტაზი სიფონით JI KA	ცალი	2
17	ხელსაბანი სიფონით JI KA	ცალი	2
18	ნიჟარა სიფონით JI KA	ცალი	2
19	წყლისგამაცხელებელი თერმექსი 50ლ	ცალი	1
20	ტრაპი	ცალი	2
21	110მმ მილისათვის მილის სამაგრი მეტალის მტირით	ცალი	10
22	50მმ მილისათვის მილის სამაგრი მეტალის მტირით	ცალი	20

	ივსება ბანკის პასუხისმგებელი პირის მიერ		
#	სამუშაოების, რესურსების დასახელება ხარისხის განმსაზღვრელი დეტალები	განზ. ერთეული	რაოდენობა
1	2	3	4
	ცხელი წყლის მასალათა სპეციფიკაცია		
1	Ø20* მინაბოჭკოვანი მილი	მ	3
2	20/20/20მმ სამკაპი	ცალი	2
3	20მმ მუხლი 90 <sup>0</sup>	ცალი	20
4	20მმ მუხლი შიდახრახნით 90 <sup>0</sup>	ცალი	4
5	20მმ ვენტილი (გერმანული)	ცალი	1
6	ვენტილი Grohe	ცალი	4
7	20 მილის სამაგრი	ცალი	10

ფორმატი	დაკვიდა №		
A3			
პირობითი აღნიშვნები			
დაამუშაო			
მისამართი: ქ. მარნეული, ბაზრის მიმდებარედ			
პროექტის სახელწოდება ლიბერთი ბანკის საოფისე შენობა			
საინჟინერო ნაწილი			
ვაჟაფშაველ-კანალიზაციის პროექტი			
თანამდებობა	გვარი	ხელმოწერა	
დირექტორი	დ. ნინოკაშვილი	დ. ნინო	
დაამუშავა	მ. არსენიშვილი		
<div>შ.პ.ს. "ვაჟაფშაველე გრუპი"<div><div></div><div>გადაჭრა</div></div><div>თბილისი 2009 წ.</div></div>			
თბილისი, ვაჟა-ფშაველას VI კმ. კორ. 3 ბ. №59 ტელ: 5 (77) 77 74 22 Tbilisi, vaja-fshavela ave. blok 6, building 3, flat 59 tel: 5 (77) 77 74 22 E_mail: <datka1@mail.ru>			
მასშტაბი		ნახაზი პროექტის შემავალუნეობა, განმარტებითი ბარათი მასალათა სპეციფიკაცია	
თარიღი			
სტადია		შუბცული	
მუშა		წ.კ-1	



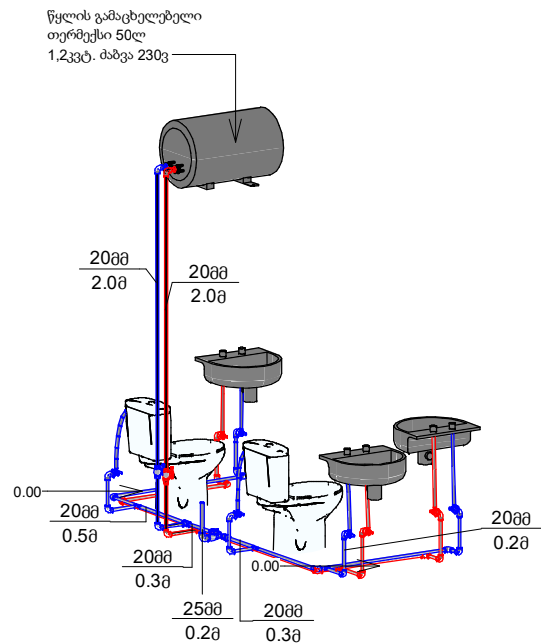
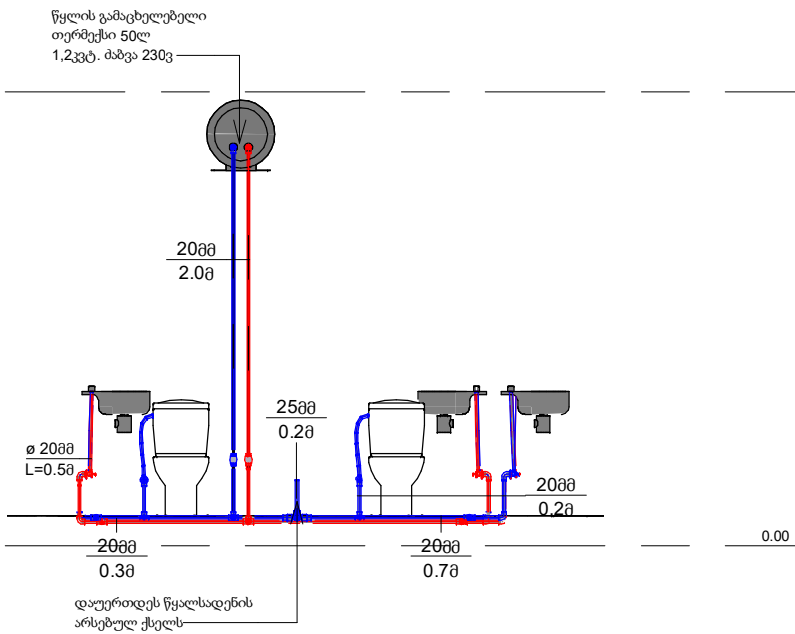
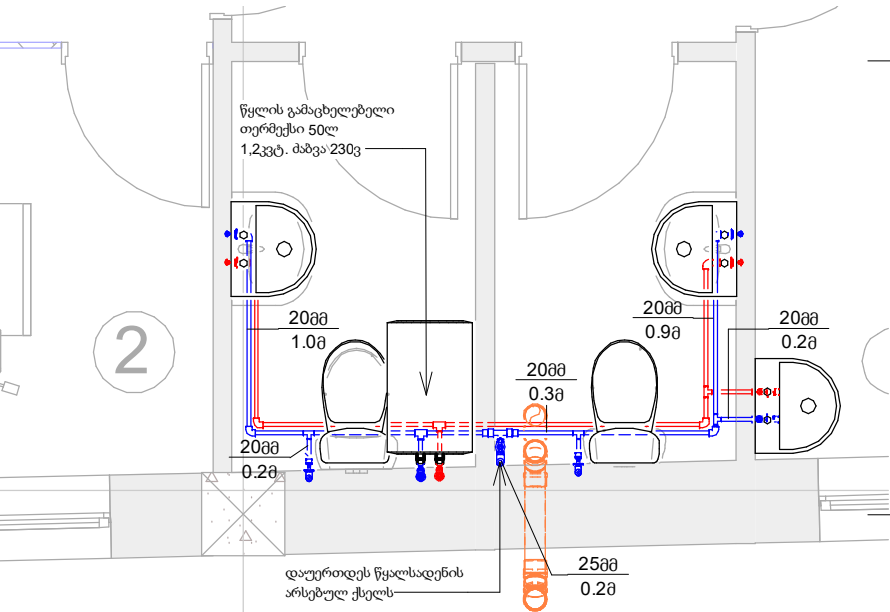
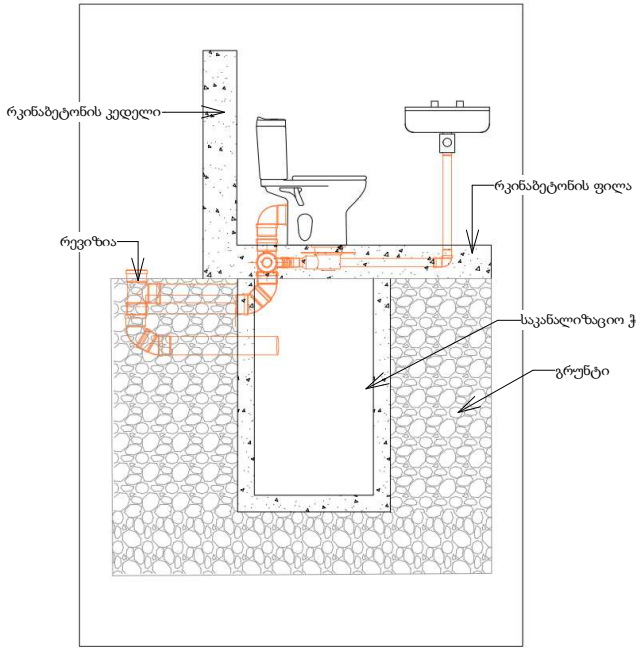
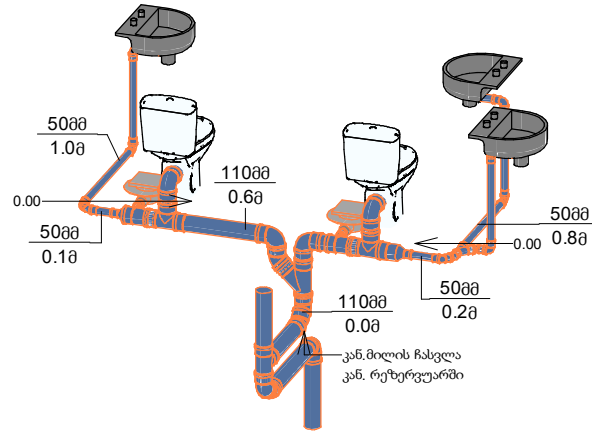
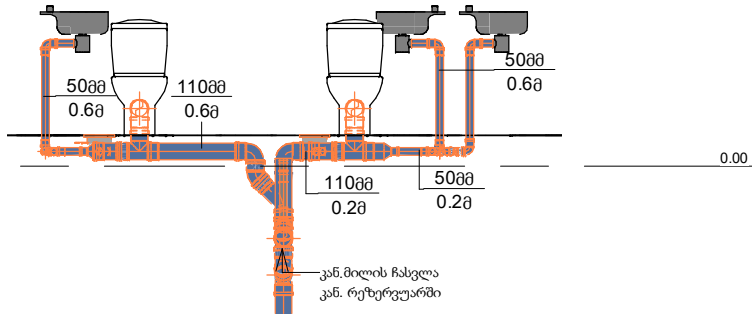
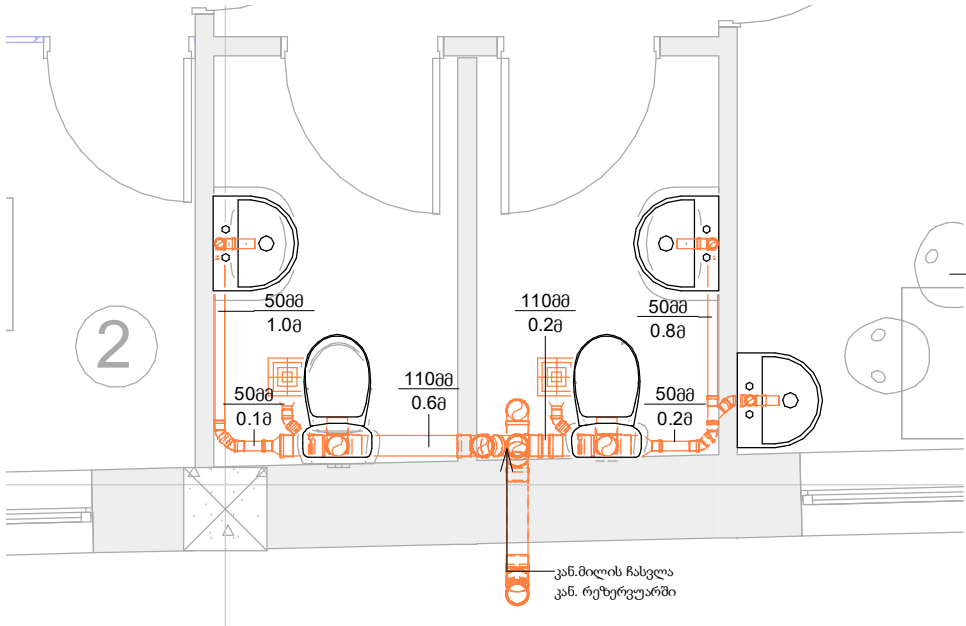
პირველი სართულის გეგმა



ფორმატი	ფაჩეთი №		
A-3			
ქმსპლიკაცია			
პირველი ალნოვნიკი:			
	საკანალიზაციო მილი მუხლი 45° მუხლი 90° ჯვარედინი 90° ჯვარედინი 45° სამკაპი 45° სამკაპი 90° ტრაპი ცხელი წყლის მილი ცივი წყლის მილი ვენტილი გადამცვანი მუხლი სამკაპი		
ფაჩეთი:			
LIBERTY			
მისამართი:			
ქ. მარნეულის, ბაზრის მიმდებარე			
პროექტის სახელწოდება:			
"ლიბერტი ბანკის" საოფისე შენობა			
საინჟინერო ნაწილი			
წესდის საინჟინერო პროექტი			
თანამდებობა	სახელი, გვარი	ხელმოწერა	თარიღი
დირექტორი	მ. ნინიასვილი		
პრ. ავტორი			
დაამუშავა	მარინიასვილი		
შპს. "ლიბერტი" "ფაჩეთი, კაპიტილი"			თბილისი 2009 წ.
თბილისი, ვაჟა-ფშაველას VI კვ. კორპ. 3 ბ. #59 ტელ: 5 (77) 77 74 22 Tbilisi, vaza-fshavela ave. block 6, building 3, flat 59 tel: 5 (77) 77 74 22 E-mail: <datka1@mail.ru>			
მასშტაბი	1 : 115	ნახაზი:	
თარიღი		პირველი სართულის გეგმა	
ხტაღი:	ფურცელი		
მუშა	კ-02		



წყალსადენ-კანალიზაციის გეგმა  
(ფრაგმენტი) ატმონომეტრიული სქემა  
და ჭრილი



ფორმატი	ფაგმონა №
A-3	
ქმსპლიკაცი	
</	