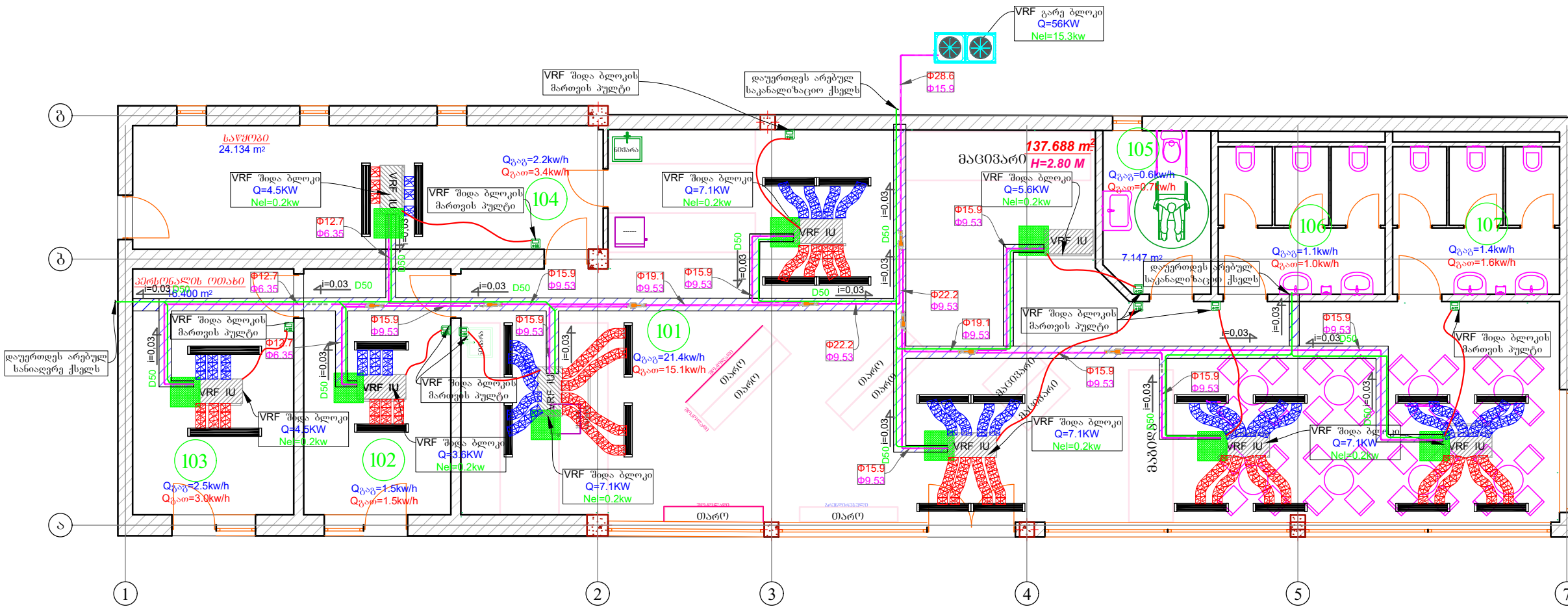


# სართულის გეგმა VRF სისტემის ღატანით



**პირობითი აღნიშვნები**

- VRF გარე ბლოკი
- VRF არხული შიდა ბლოკი
- სავერტილაციო აგრეგატი (რეკურპერატორი)
- ელექტრო ტენი
- სავერტილაციო გისოსი
- სავერტილაციო გისოსი
- ხლტ დიფუზორი
- მოდინებითი სისტემის პერსტარი ზომებით (500X200)
- გამწოვი სისტემის პერსტარი ზომებით (500X200)
- დრეკალი პერსტარი (D200)
- კაბელარხი
- პარის ხარჯის მარტულირებელი დამპერი
- სახანძრო დამპერი
- ლუქი
- მართვის პულტი
- საიდენფის შიდა დიამეტრი
- საკომუნიკაციო კაბელი
- კონდენსატის შიდა დიამეტრი
- კონდენსატის შიდა დიამეტრი
- დასტილობა
- რაფეტი

**ღამკვეთი**

შისამართი: თერჯოლის რაიონი, სოფელი სიქთარვა

**შემსრულებელი**  
შპს "ბერკეტი დიზაინი"

0186 თბილისი, საბურთელო.  
88 ვაჟა-ფშაველას გამ.  
ტელ: (032) 2 30 30 20  
E-mail: [berketi@yahoo.com](mailto:berketi@yahoo.com)

თანამდებობა	გვარი	ხელშ.
დირექტორი	დ. სოხაძე	
დახაზა	წ. მალაია	
შეამოწმა	მ. ნოზაძე	

**პროექტის დასახელება**

თერჯოლის რაიონში, სოფელ სიქთარვაში მშენებარე მაღალის გაბობობა, კონდენსატის ვენტილაციის პროექტი

სართულის გეგმა VRF სისტემის ღატანით

მასშტაბი	1:100	ფურც.	შპს/შპს
თარიღი	11.13.2020	გ.კ.3-4	9
შპს/შპს A-3			

## \*შენიშვნა

- \*VRF სისტემის შიდა ბლოკები შერჩეულია იმ პრინციპით რომ საშუალო სიჩქარეზე დააკმაოფილოს შენობის თბოტექნიკური მოთხოვნა
- \*VRF სისტემის მიღგაყვანილობა უნდა შიეიფუთოს 13მმ-იანი კაუჩუკის იზოლაციით
- \*VRF სისტემის ყველა შიდა ბლოკთან უნდა მოეწყოს საექსპლუატაციო ლუქი
- \*VRF სისტემის მიღგაყვანილობა უნდა მოეწყოს ჭერის სივრცეში
- \*მარტვის პულტების ადგილმდებარეობა დაზუსტდეს ადგილზე დამკვეთთან შეთანხმების საფუძველზე
- \* ნახაზზე ნაჩვენებია VRF სისტემის შიდა ბლოკების მართვის პულტების საორიენტაციო ადგილები, რომელიც შეიძლება შეიცვალოს ადგილზე დამკვეთთან შეთანხმების საფუძველზე